

鹿児島県の海況と浮魚類漁況の予報

【令和8年度第1四半期（令和8年4月～6月）の3ヶ月予報】

最近の漁海況の動向から、次のような予報を作成しましたので、参考にしてください。

【海況】

◎令和8年度第1四半期（4月～6月）の見とおし

1 黒潮の流路

黒潮北縁域（佐多岬～笠利崎間）は、4月は離岸、5月は平均的な位置、6月は平均的な位置～離岸で推移するでしょう。

種子島東の黒潮流軸位置は、4月は離岸、5月は平均的な位置～離岸、6月は平均的な位置で推移するでしょう。

（参考資料）

現況と過去の経過、気象庁の「JPNシステム」等を参考に予測しました。

2 本県海域の水温

(1) 本土周辺海域

4月はかなり高め、5～6月はかなり高め～著しく高めで推移するでしょう。

(2) 奄美海域

4月は平年並、5～6月は平年並～やや高めで推移するでしょう。

（参考資料）

現況と過去の経過、および気象庁発表の「九州南部・奄美地方3ヶ月予報」、「海面水温・海流1ヶ月予報」等を参考に予測しました。

◎令和7年度第4四半期（1月～3月）の経過

（令和8年3月24日時点）

1 黒潮の流路

黒潮北縁域（佐多岬～笠利崎間）は、1月は離岸、2～3月は平均的な位置で推移しました。

種子島東の黒潮流軸位置は、1月は平均的な位置、2～3月は離岸で推移しました。

2 本県海域の表面水温（代表5点）

代表点平均では、1月は平年並、2月はやや高め、3月は著しく高め。

(1) 黒潮流域（黒潮流域の最高値）

1月は平年並、2月はやや高め、3月はかなり高め。

(2) 薩南沿岸域（代表点：竹島）

1～2月は平年並、3月はかなり高め。

(3) 西薩沿岸域（代表点：甕海峡中央）

1月は平年並、2～3月はかなり高め。

(4) 鹿児島湾（代表点：谷山沖）

1～2月はかなり高め、3月は著しく高め。

(5) 奄美海域（代表点：与路島）

1月～3月は平年並。

☆評価の目安について

1 黒潮の流路

(1) 黒潮北縁域

定期客船観測による水温、潮流データから佐多岬～カッパ曾根における黒潮北縁域を推定し、1988年～2003年における年間離岸距離の平均値や標準偏差等に基づき、46マイル未満であれば「接岸」、61マイル以上であれば「離岸」としています。



図1：フェリー観測定点位置図

(2) 種子島東の黒潮流軸位置

海上保安庁発表の黒潮流軸数値情報から、種子島の田之脇沖（図2参照）の黒潮流軸位置を推定し、1998年～2016年の年間離岸距離の平均値や標準偏差等に基づき、35マイル未満であれば「接岸」、57マイル以上であれば「離岸」としています。



図2：田之脇位置図

2 本県海域の水温

平年値は1991～2020年の平均値を使用しています。同期間における平年値との差を δ 、データのばらつき（標準偏差）を σ として、以下のように評価しています。

$\delta/\sigma = 2.0$ 以上	$\delta/\sigma = 1.3$ 以上	$\delta/\sigma = 0.6$ 以上	$\delta/\sigma = -0.6$ 以下	$\delta/\sigma = -1.3$ 以下	$\delta/\sigma = -2.0$ 以下
著しく高め +++	かなり高め ++	やや高め +	やや低め -	かなり低め --	著しく低め ---

定期客船による海面水温連続観測結果（観測値の旬平均の前年差，平年差，平年差の評価）
 （鹿児島～奄美大島～沖縄間「クイーンコーラルクロス」，串木野～飯島間「フェリーニューこしき」）

奄美航路 2026年3月24日 まで集計 飯航路 2026年3月24日 まで集計

月・旬	代表点平均※				黒潮流域※				薩南沿岸(竹島)				西薩沿岸(飯海峡)				鹿児島湾内(谷山)				奄美(与路島)			
	2026年	前年差	平年差	評価	2026年	前年差	平年差	評価	2026年	前年差	平年差	評価	2026年	前年差	平年差	評価	2026年	前年差	平年差	評価	2026年	前年差	平年差	評価
1月	20.2	+0.0	+0.2	+-	22.7	+0.1	+0.1	+-	20.4	+0.3	+0.1	+-	18.0	-1.0	+0.1	+-	18.1	+0.3	+0.9	++	21.9	+0.4	+0.0	+-
順位	47	年中	17	番目	48	年中	17	番目	48	年中	18	番目	56	年中	23	番目	47	年中	2	番目	48	年中	19	番目
2月	19.6	+1.0	+0.4	+	22.4	+1.1	+0.4	+	19.4	+0.9	+0.1	+-	17.7	+1.7	+1.0	++	17.1	+0.7	+0.7	++	21.2	+0.6	+0.2	+-
順位	47	年中	8	番目	48	年中	9	番目	48	年中	21	番目	56	年中	7	番目	47	年中	6	番目	48	年中	12	番目
3月	20.7	+1.4	+1.2	+++	23.6	+1.2	+1.1	++	21.1	+2.2	+1.4	++	18.8	+0.9	+1.5	++	18.6	+2.3	+2.0	+++	21.3	+0.5	+0.3	+-
順位	47	年中	2	番目	48	年中	2	番目	48	年中	3	番目	56	年中	4	番目	47	年中	1	番目	48	年中	11	番目
1~3月	20.2				22.9				20.3				18.2				17.9				21.4			
順位	46	年中		番目	47	年中		番目	47	年中		番目	55	年中		番目	46	年中		番目	47	年中		番目
4月																								
順位	46	年中		番目	47	年中		番目	47	年中		番目	55	年中		番目	46	年中		番目	47	年中		番目
5月																								
順位	46	年中		番目	47	年中		番目	47	年中		番目	55	年中		番目	46	年中		番目	47	年中		番目
6月																								
順位	46	年中		番目	47	年中		番目	47	年中		番目	55	年中		番目	46	年中		番目	47	年中		番目
4~6月																								
順位	46	年中		番目	47	年中		番目	47	年中		番目	55	年中		番目	46	年中		番目	47	年中		番目
7月																								
順位	46	年中		番目	47	年中		番目	47	年中		番目	55	年中		番目	46	年中		番目	47	年中		番目
8月																								
順位	46	年中		番目	47	年中		番目	47	年中		番目	55	年中		番目	46	年中		番目	47	年中		番目
9月																								
順位	46	年中		番目	47	年中		番目	47	年中		番目	55	年中		番目	46	年中		番目	47	年中		番目
7~9月																								
順位	46	年中		番目	47	年中		番目	47	年中		番目	55	年中		番目	46	年中		番目	47	年中		番目
10月																								
順位	46	年中		番目	47	年中		番目	47	年中		番目	55	年中		番目	46	年中		番目	47	年中		番目
11月																								
順位	46	年中		番目	47	年中		番目	47	年中		番目	56	年中		番目	46	年中		番目	47	年中		番目
12月																								
順位	46	年中		番目	47	年中		番目	47	年中		番目	56	年中		番目	46	年中		番目	47	年中		番目
10~12月																								
順位	46	年中		番目	47	年中		番目	47	年中		番目	55	年中		番目	46	年中		番目	47	年中		番目
年																								
順位	47	年中		番目	48	年中		番目	48	年中		番目	56	年中		番目	47	年中		番目	48	年中		番目

※代表点平均は黒潮流域，薩南沿岸，西薩沿岸，鹿児島湾内，奄美5点の平均。黒潮流域は佐多岬～カッパ首根間の最高水温。

※各月の順位は高い順であり，欠測等によりデータが無い月は除外して計算しています。空欄はドック等による観測無しの期間。

※平年値は1991年～2020年の値を使用しています。平年値との差を δ ，データのばらつき（標準偏差）を σ として，各評価を以下のとおりとしています。

$\delta/\sigma = 2.0$ 以上	$\delta/\sigma = 1.3$ 以上	$\delta/\sigma = 0.6$ 以上	高め基調	低め基調	$\delta/\sigma = -0.6$ 以下	$\delta/\sigma = -1.3$ 以下	$\delta/\sigma = -2.0$ 以下
著しく高め+++	かなり高め++	やや高め+	平年並+-	平年並-+	やや低め-	かなり低め--	著しく低め---

定期客船による海面水温連続観測結果（観測値の旬平均の前年差，平年差，平年差の評価）

（鹿児島～奄美大島～沖縄間「クイーンコーラルクロス」，串木野～甕島間「フェリーニューこしき」）

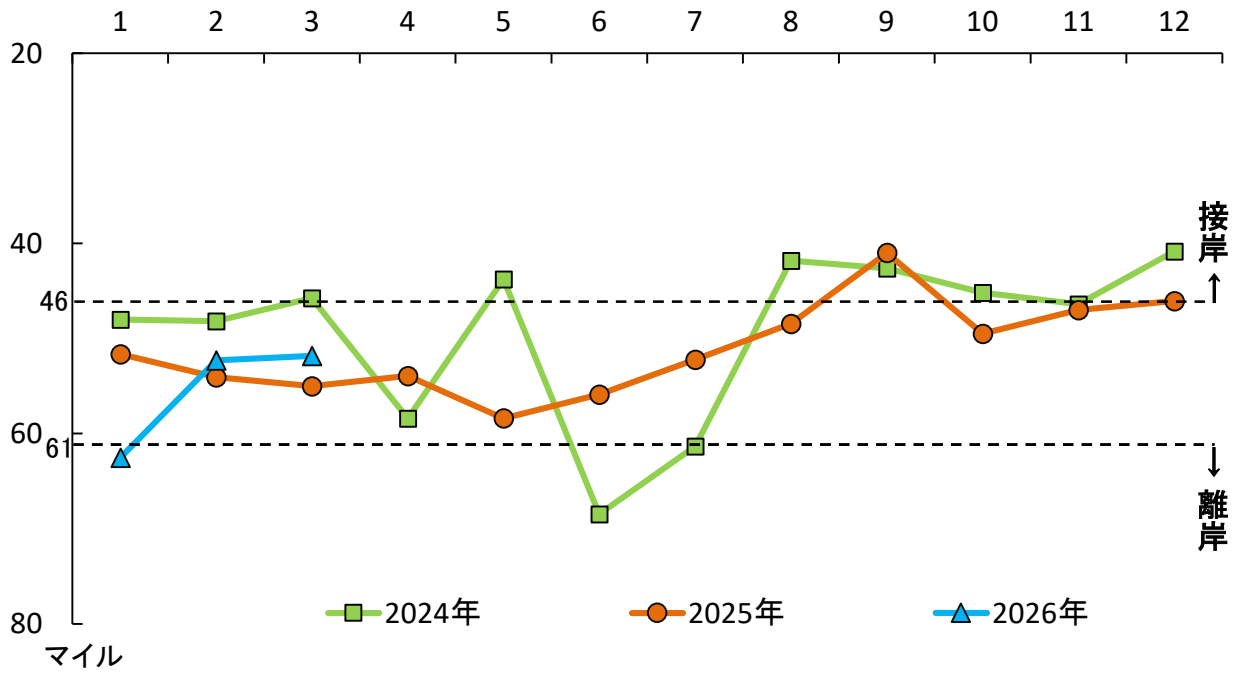
奄美航路 2026年3月24日 まで集計 甕航路 2026年3月24日 まで集計

月・旬	黒潮流域※				薩南沿岸(竹島)				西薩沿岸(甕海峡)				鹿児島湾内(谷山)				奄美(与路島)			
	2026年	前年差	平年差	評価	2026年	前年差	平年差	評価	2026年	前年差	平年差	評価	2026年	前年差	平年差	評価	2026年	前年差	平年差	評価
1月上	23.1	+0.3	+0.2	+-	21.5	+0.4	+0.8	+	18.5	-1.1	+0.1	+-	18.8	+0.5	+1.1	++	22.2	+0.3	-0.1	-+
中	23.1	+0.3	+0.5	+	20.4	+0.1	+0.1	+-	18.1	-0.6	+0.2	+-	18.1	+0.5	+0.9	++	22.0	+0.6	+0.1	+-
下	21.9	-0.3	-0.4	-	19.3	+0.3	-0.5	-+	17.3	-1.2	-0.0	-+	17.3	+0.0	+0.6	+	21.5	+0.2	0.0	+-
2月上	22.1	+0.5	+0.1	+-	18.9	-0.4	-0.6	-	18.3	+1.4	+1.5	+++	16.8	-0.2	+0.3	+-	21.2	+0.5	-0.0	-+
中	22.3	+1.0	+0.3	+-	18.8	+1.4	-0.5	-	17.5	+2.2	+1.0	++	16.8	+0.8	+0.5	+	21.0	+0.2	+0.0	+-
下	22.9	+1.7	+0.8	++	20.5	+1.7	+1.4	++	17.4	+1.6	+0.5	+-	17.7	+1.6	+1.5	+++	21.4	+1.1	+0.5	+
3月上	23.4	+1.7	+1.0	++	21.3	+2.9	+1.9	++	18.1	-0.1	+1.2	+	19.3	+3.0	+3.0	+++	21.3	+0.8	+0.4	+
中	23.5	+1.0	+1.0	++	20.9	+2.1	+1.3	+	19.1	+1.2	+1.7	++	17.8	+1.7	+1.2	++	21.3	+0.3	+0.3	+
下	24.1	+1.0	+1.2	++	21.2	+1.5	+0.9	+	19.2	+1.8	+1.5	+	18.8	+2.0	+1.8	++	21.3	+0.4	+0.1	+-
4月上																				
中																				
下																				
5月上																				
中																				
下																				
6月上																				
中																				
下																				
7月上																				
中																				
下																				
8月上																				
中																				
下																				
9月上																				
中																				
下																				
10月上																				
中																				
下																				
11月上																				
中																				
下																				
12月上																				
中																				
下																				

※黒潮流域：佐多岬～カッパ曾根間の最高水温。空欄はドック等による観測無しの期間。

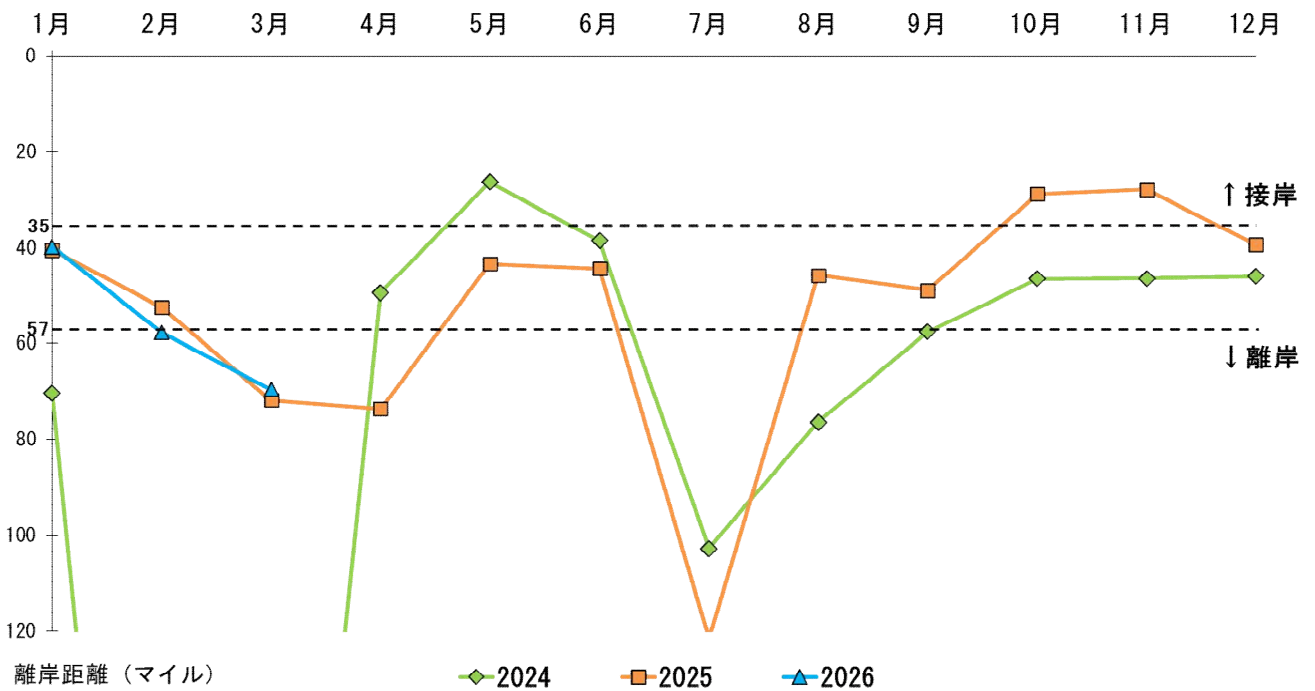
※平年値は1991年～2020年の値を使用しています。平年値との差を δ ，データのばらつき（標準偏差）を σ として，各評価を以下のとおりとしています。

$\delta/\sigma = 2.0$ 以上	$\delta/\sigma = 1.3$ 以上	$\delta/\sigma = 0.6$ 以上	高め基調	低め基調	$\delta/\sigma = -0.6$ 以下	$\delta/\sigma = -1.3$ 以下	$\delta/\sigma = -2.0$ 以下
著しく高め+++	かなり高め++	やや高め+	平年並+-	平年並-+	やや低め-	かなり低め--	著しく低め---



2026年3月23日 現在

図：黒潮北縁域の月別平均離岸距離（佐多岬を0マイルとする）



2026年3月25日 現在

図：種子島東の月別平均黒潮流軸離岸距離（田之脇を0マイルとする）

定期客船による水温連続観測結果の長期変動(1~3月水温の変動)

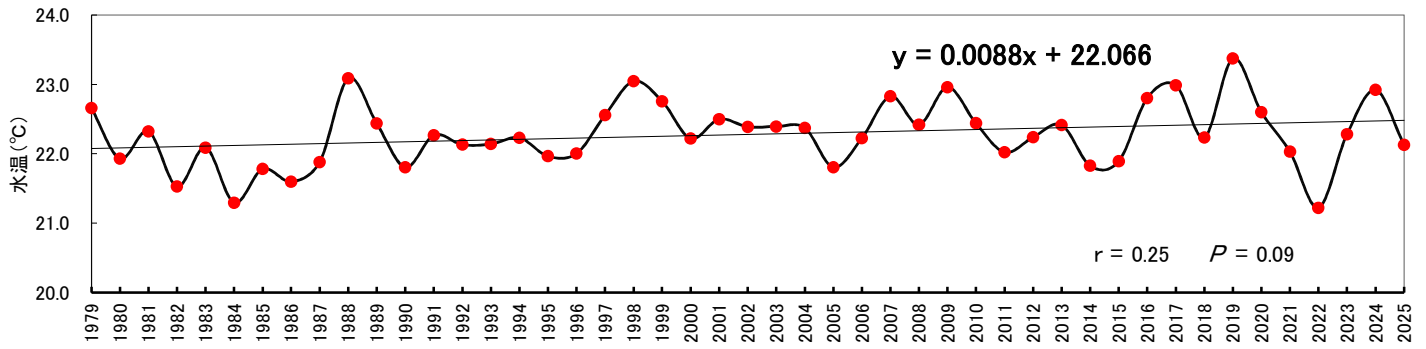


図1 黒潮流域(佐多岬~カツパ曾根間の最高値)

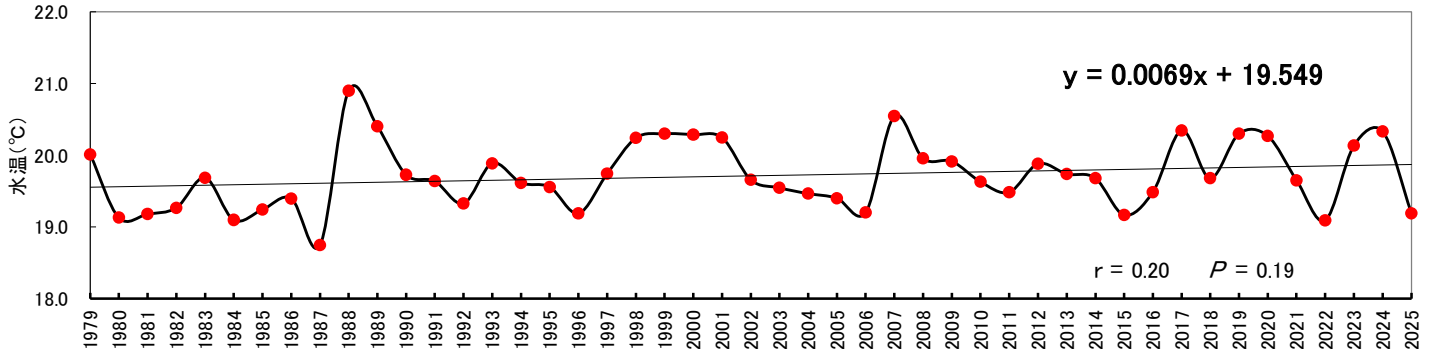


図2 薩南沿岸(竹島)

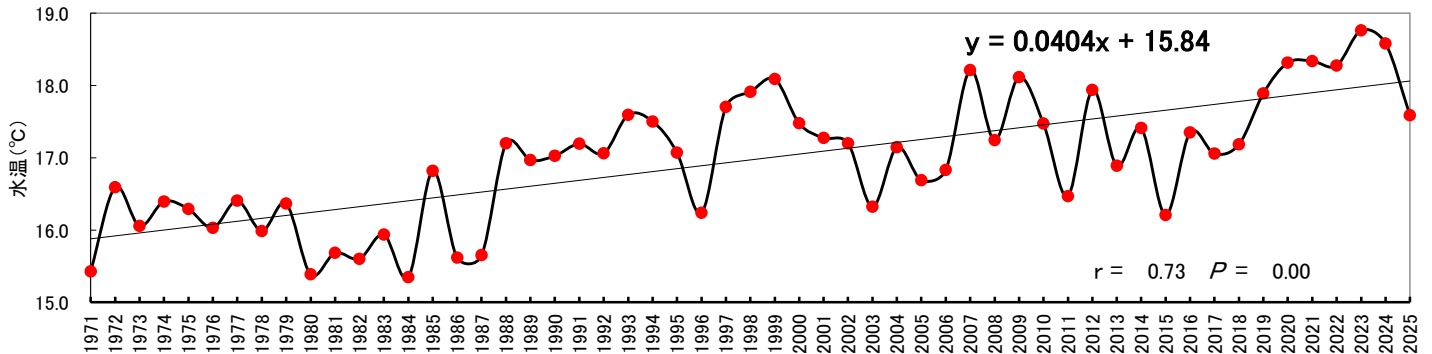


図3 西薩沿岸(甌海峡)

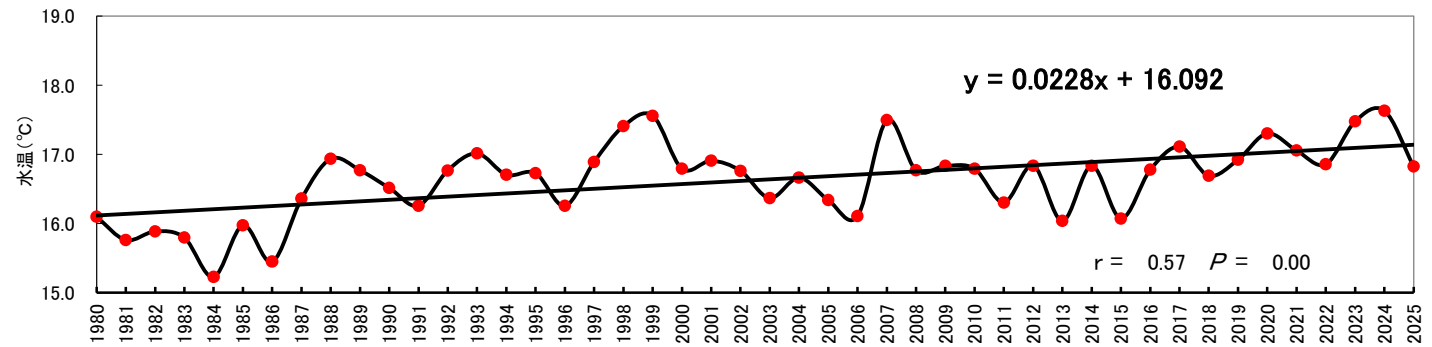


図4 鹿児島湾内(谷山)

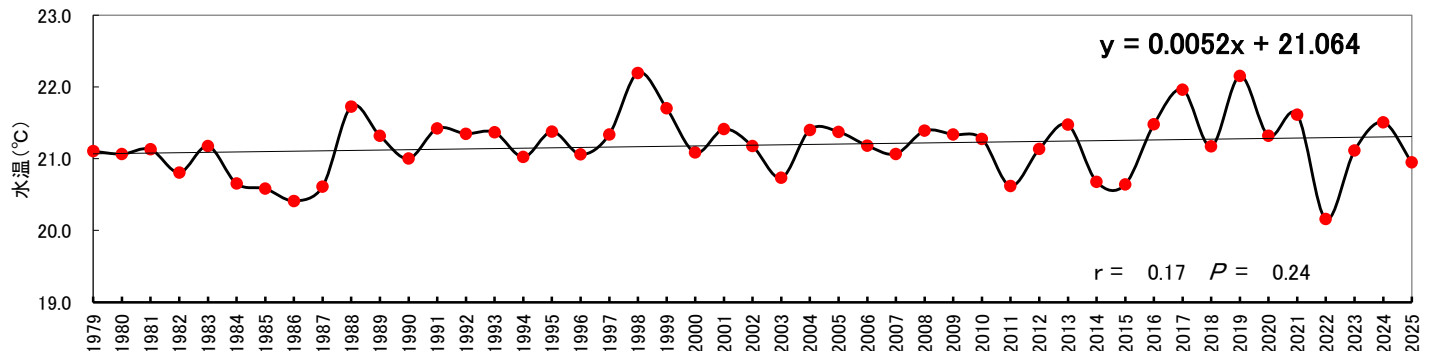


図5 奄美(与路島)

定期客船による水温連続観測結果の長期変動(年平均水温の変動)

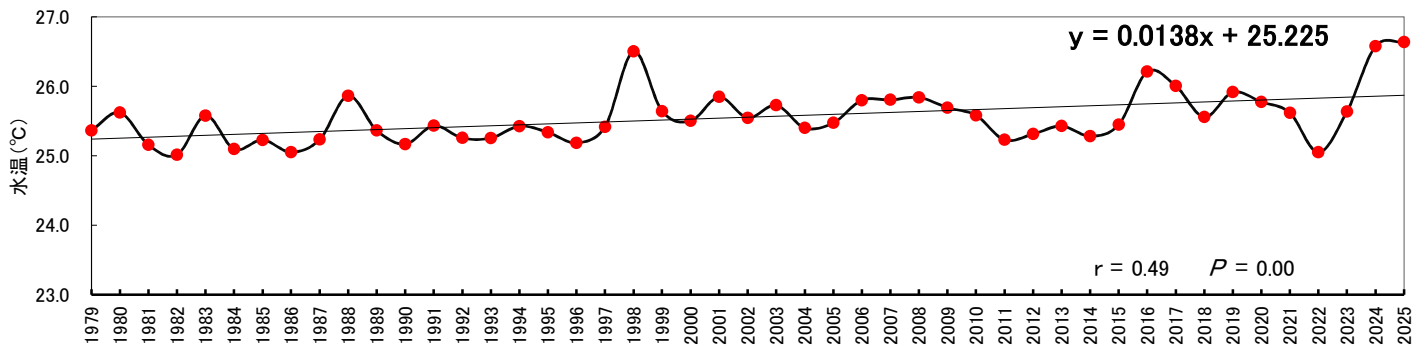


図1 黒潮流域(佐多岬~カツバ曾根間の最高値)

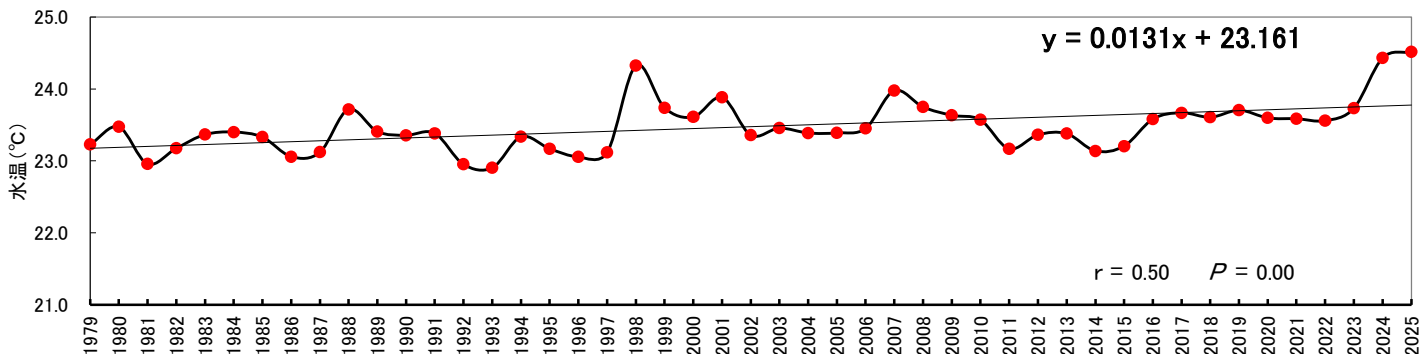


図2 薩南沿岸(竹島)

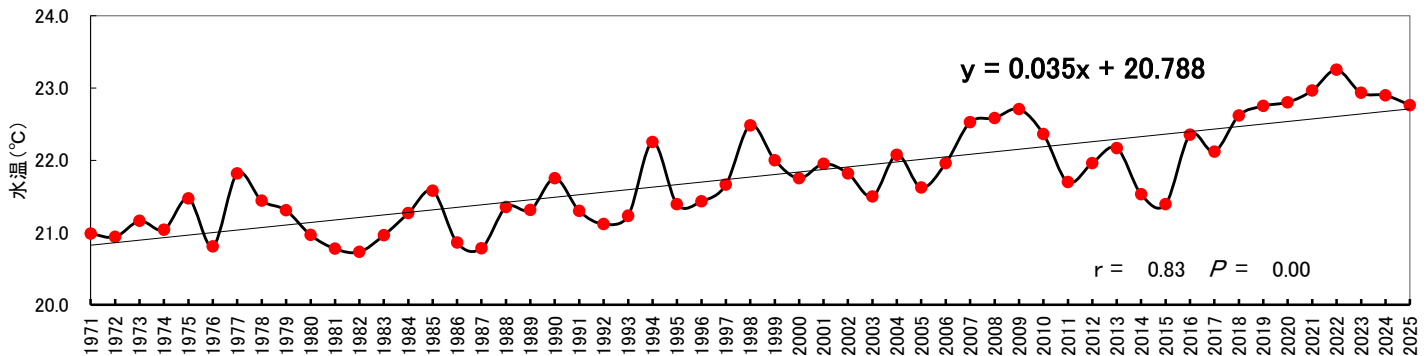


図3 西薩沿岸(甕海峡)

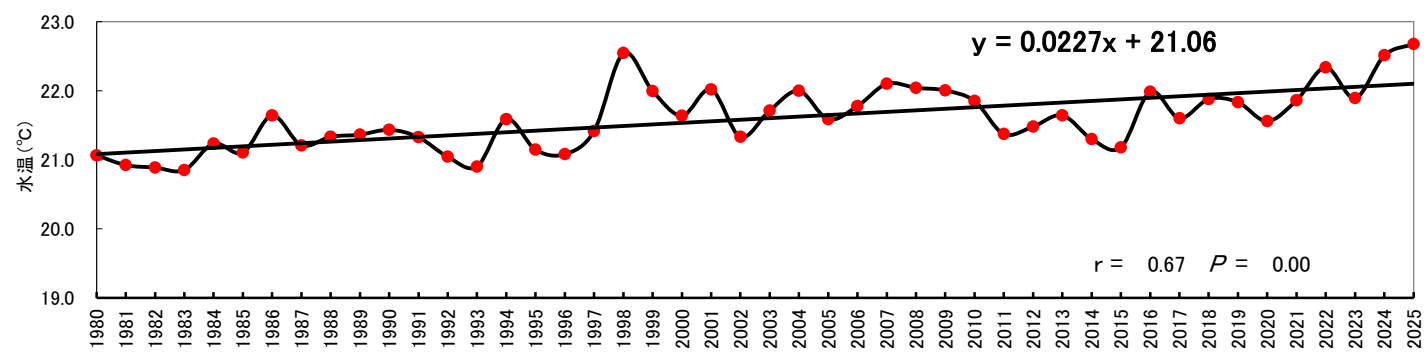


図4 鹿児島湾内(谷山)

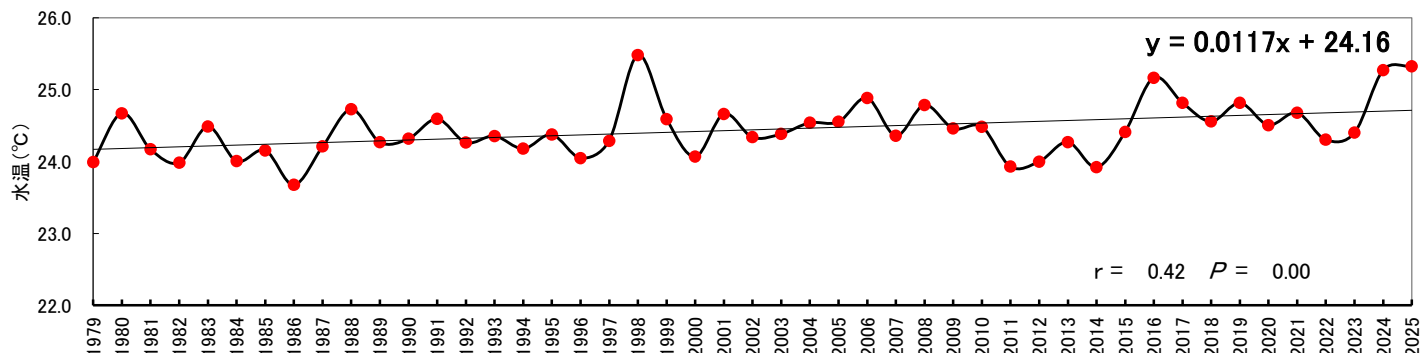


図5 鹿児島湾(与路島)