

## 鹿児島県の海況と浮魚類漁況の予報

### 【令和7年度第1四半期（令和7年4月～6月）の3ヶ月予報】

最近の漁海況の動向から、次のような予報を作成しましたので、参考にしてください。

#### 【海況】

◎令和7年度第1四半期（4月～6月）の見とおし

##### 1 黒潮の流路

黒潮北縁域（佐多岬～笠利埼間）は、4月は平均的な位置、5月は平均的な位置～離岸、6月は離岸で推移するでしょう。

種子島東の黒潮流軸位置は、4月は平均的な位置、5月は平均的な位置～離岸、6月は離岸で推移するでしょう。

（参考資料）

現況と過去の経過、および気象庁発表の「海面水温・海流1ヶ月予報」、  
「JPN システム」等を参考に予測しました。

##### 2 本県海域の水温

###### (1) 本土周辺海域

4月はやや低め、5月～6月は平年並～やや高めで推移するでしょう。

###### (2) 奄美海域

4月は平年並、5月～6月は平年並～やや高めで推移するでしょう。

（参考資料）

現況と過去の経過、および気象庁発表の「九州南部・奄美地方3ヶ月予報」、  
「海面水温・海流1ヶ月予報」等を参考に予測しました。

◎令和6年度第4四半期（1月～3月）の経過

（令和7年3月23日時点）

##### 1 黒潮の流路

黒潮北縁域（佐多岬～笠利埼間）は、1月～3月は平均的な位置で推移しました。

種子島東の黒潮流軸位置は、1月～2月は平均的な位置、3月は離岸で推移しました。

##### 2 本県海域の表面水温

観測海域月平均では、1月は平年並、2月～3月はやや低め。

###### (1) 黒潮流域（黒潮流域の最高値）

1月は平年並、2月～3月はやや低め。

###### (2) 薩南沿岸域（代表点：竹島）

1月は平年並、2月～3月はかなり低め。

###### (3) 西薩沿岸域（代表点：甑海峡中央）

1月はかなり高め、2月はやや低め、3月は平年並。

###### (4) 鹿児島湾（代表点：谷山沖）

1月はやや高め、2月は平年並、3月はやや低め。

###### (5) 奄美海域（代表点：与路島）

1月～3月はやや低め。

☆評価の目安について

1 黒潮の流路

(1) 黒潮北縁域

定期客船観測による水温，潮流データから佐多岬～カッパ曾根における黒潮北縁域を推定し，1988年～2003年における年間離岸距離の平均値や標準偏差等に基づき，41マイル未満（屋久島御崎より北）であれば「接岸」，64マイル超（平瀬より南）であれば「離岸」としています。



図1：フェリー観測定点位置図

(2) 種子島東の黒潮流軸位置

海上保安庁発表の黒潮流軸数値情報から，種子島の田之脇沖（図2参照）の黒潮流軸位置を推定し，1998年～2005年の年間離岸距離の平均値や標準偏差等に基づき，35マイル未満であれば「接岸」，57マイル超であれば「離岸」としています。



図2：田之脇位置図

2 本県海域の水温

平年値は1991～2020年の平均値を使用しています。同期間におけるデータのばらつき（標準偏差 $\sigma$ ）を元に，平年値との差から以下のように評価しています。

2.0 $\sigma$ 以上	1.3 $\sigma$ 以上	0.6 $\sigma$ 以上	-0.6 $\sigma$ 以下	-1.3 $\sigma$ 以下	-2.0 $\sigma$ 以下
著しく高め	かなり高め	やや高め	やや低め	かなり低め	著しく低め

# 定期客船による海面水温連続観測結果（観測値の月平均，四半期平均，年平均の前年差，平年差，平年差の評価）

（鹿児島～奄美大島～沖縄間「クイーンコーラルクロス」，串木野～甌島間「フェリーニューこしき」）

（奄美航路：2025年3月23日まで，甌航路：2025年3月21日まで集計）

月・四半期・年	観測海域平均水温				黒潮水温				薩南沿岸水温(竹島)				西薩沿岸水温(甌海峡中央)				鹿児島湾内水温(谷山)				奄美水温(与路島)			
	2025年	前年差	平年差	評価	2025年	前年差	平年差	評価	2025年	前年差	平年差	評価	2025年	前年差	平年差	評価	2025年	前年差	平年差	評価	2025年	前年差	平年差	評価
1月 順位	20.5 高→	0.1 17番目	0.2 低→	+- 30番目	23.4 高→	0.7 21番目	0.0 低→	+- 27番目	20.6 高→	▲ 0.0 25番目	▲ 0.2 低→	-+ 23番目	18.6 高→	▲ 0.6 4番目	1.1 低→	++ 52番目	17.8 高→	0.1 7番目	0.5 低→	+ 40番目	22.1 高→	0.6 34番目	▲ 0.3 低→	- 14番目
2月 順位	20.2 高→	0.7 35番目	▲ 0.5 低→	- 12番目	22.9 高→	1.2 36番目	▲ 0.6 低→	- 12番目	20.1 高→	0.4 42番目	▲ 0.8 低→	--- 6番目	19.0 高→	0.6 41番目	▲ 0.8 低→	- 15番目	17.8 高→	0.6 19番目	0.0 低→	+- 28番目	21.4 高→	0.5 36番目	▲ 0.4 低→	- 12番目
3月 順位	19.8 高→	▲ 0.1 35番目	▲ 0.5 低→	- 12番目	22.5 高→	0.0 34番目	▲ 0.4 低→	- 14番目	20.3 高→	0.2 45番目	▲ 1.2 低→	--- 3番目	18.1 高→	▲ 0.5 24番目	0.0 低→	+- 32番目	17.2 高→	0.0 35番目	▲ 0.5 低→	- 12番目	21.0 高→	0.0 33番目	▲ 0.3 低→	- 15番目
1～3月 順位																								
4月 順位																								
5月 順位																								
6月 順位																								
4～6月 順位																								
7月 順位																								
8月 順位																								
9月 順位																								
7～9月 順位																								
10月 順位																								
11月 順位																								
12月 順位																								
10～12月 順位																								
年 順位																								

平年値は，1991年～2020年の平均値です。

順位は，各平均が高い，または，低い方から何番目に位置するかを示しています。

評価は，平年比較で「+++著しく高い，++かなり高い，+やや高い，+-平年並み（プラス基調），-+平年並み（マイナス基調），-やや低い，--かなり低い，---著しく低い」を表しています。

定期客船による海面水温連続観測結果（観測値の旬平均の前年差， 平年差， 平年差の評価）

+-平年並み(プラス基調)， +やや高め， ++かなり高め， +++著しく高め  
 -+平年並み(マイナス基調)， -やや低め， --かなり低め， ---著しく低め

(鹿児島～奄美大島～沖縄間「クイーンコーラルクロス」， 串木野～甑島間「フェリーニューこしき」)

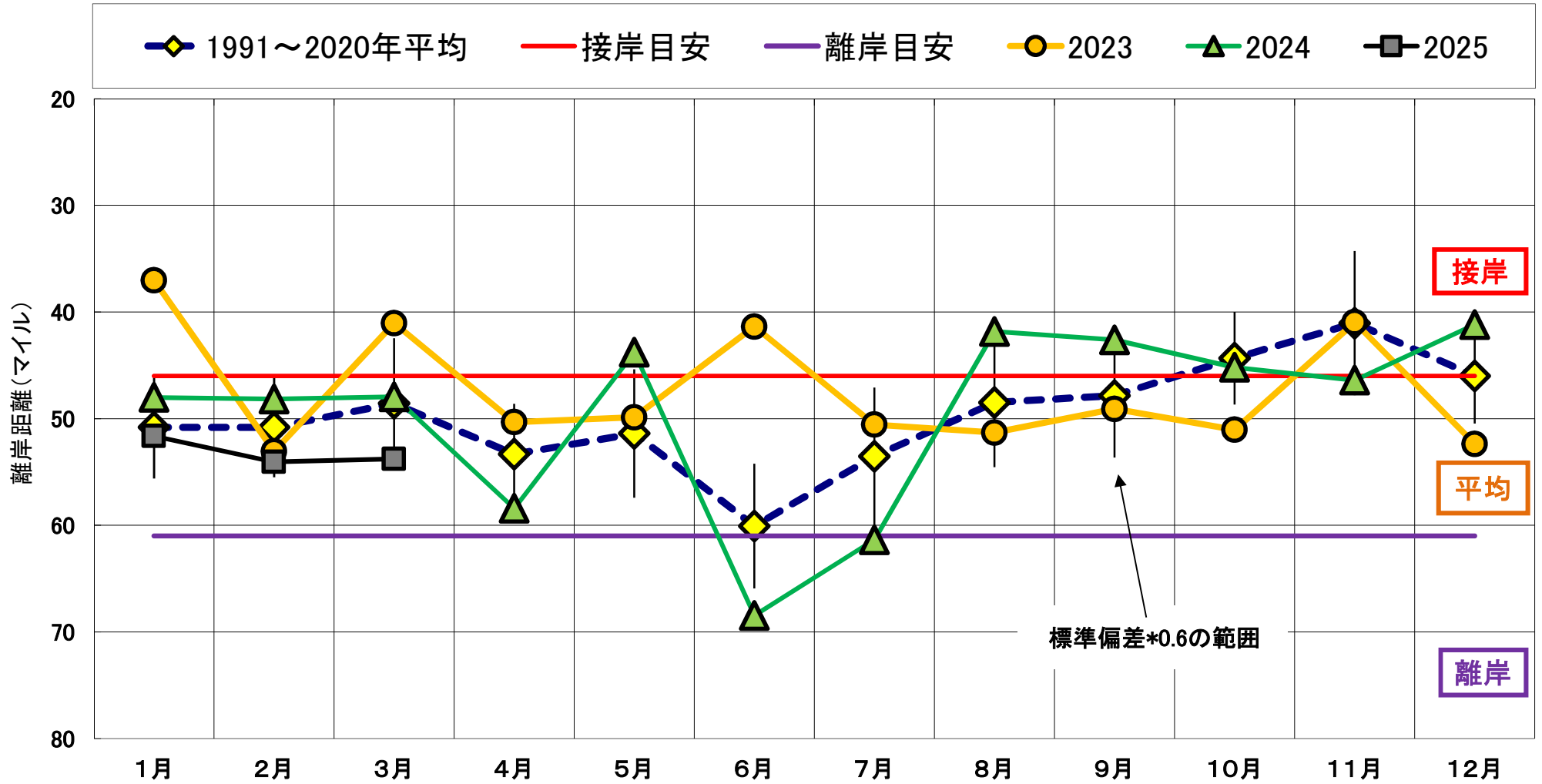
(奄美航路：2025年3月23日まで， 甑航路：2025年3月21日まで集計)

月・旬	黒潮水温				薩南沿岸水温(竹島)				西薩沿岸水温(甑海峡中央)				鹿児島湾内水温(谷山)				奄美水温(与路島)			
	2025年	前年差	平年差	評価	2025年	前年差	平年差	評価	2025年	前年差	平年差	評価	2025年	前年差	平年差	評価	2025年	前年差	平年差	評価
1月上	22.9	▲0.9	▲0.1	-+	21.1	0.1	0.3	+-	19.7	0.3	1.3	++	18.3	▲0.6	0.6	+	21.9	▲0.8	▲0.3	-
中	22.8	▲0.8	0.2	+-	20.2	0.1	▲0.0	-+	18.6	▲0.0	0.8	+	17.6	0.6	0.4	+-	21.3	▲0.8	▲0.5	-
下	22.2	▲0.6	▲0.1	-+	19.0	▲1.8	▲0.8	-	18.5	0.8	1.1	+	17.3	▲0.2	0.6	+	21.2	▲0.2	▲0.2	-+
2月上	21.9	▲1.2	▲0.2	-+	19.3	▲1.5	▲0.3	-+	17.0	▲2.7	0.2	+-	17.0	▲1.5	0.5	+	20.9	▲0.5	▲0.3	-
中	21.3	▲1.3	▲0.7	--	17.5	▲2.1	▲1.9	---	15.4	▲3.4	▲1.1	--	16.0	▲1.5	▲0.3	-	20.8	▲0.7	▲0.2	-+
下	21.3	▲1.6	▲0.9	--	18.8	▲1.2	▲0.4	-+	15.7	▲2.9	▲1.2	-	16.1	▲1.4	▲0.1	-+	20.3	▲1.1	▲0.6	-
3月上	21.7	▲1.1	▲0.7	-	18.3	▲2.1	▲1.0	-	18.2	0.1	1.3	+	16.2	▲1.1	▲0.1	-+	20.5	▲0.5	▲0.4	-
中	22.5	▲0.3	▲0.1	-+	18.9	▲1.7	▲0.7	-	欠測				16.1	▲1.2	▲0.6	-	21.0	▲0.1	0.0	+-
下	22.5	0.5	▲0.3	-+	18.3	▲1.5	▲1.9	---	15.9	▲2.4	▲1.8	--	16.2	▲0.9	▲0.8	-	20.6	▲0.3	▲0.6	-
4月上																				
中																				
下																				
5月上																				
中																				
下																				
6月上																				
中																				
下																				
7月上																				
中																				
下																				
8月上																				
中																				
下																				
9月上																				
中																				
下																				
10月上																				
中																				
下																				
11月上																				
中																				
下																				
12月上																				
中																				
下																				

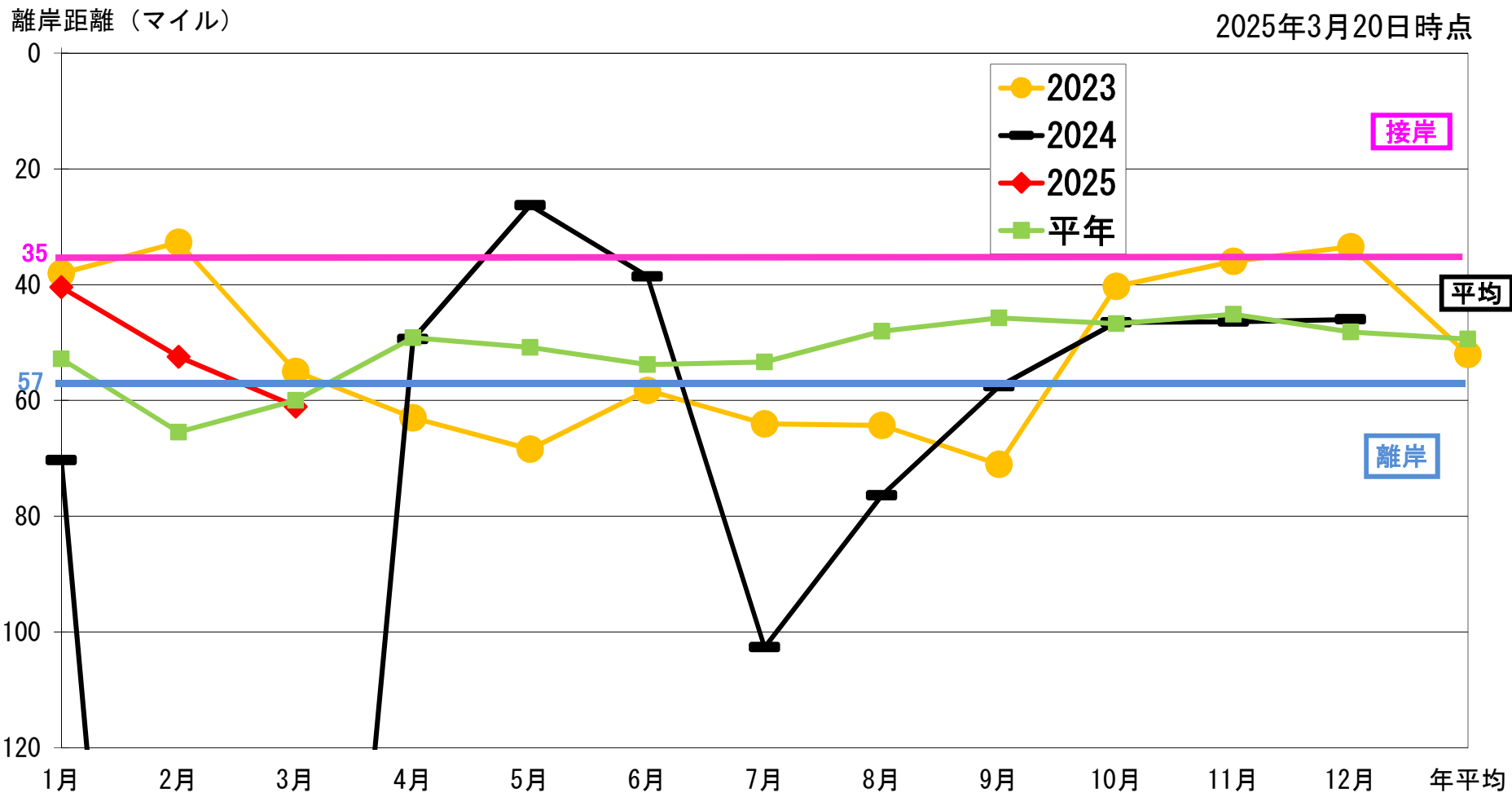
※平年値は1991～2020年を使用

# 黒潮北縁域月別平均離岸距離

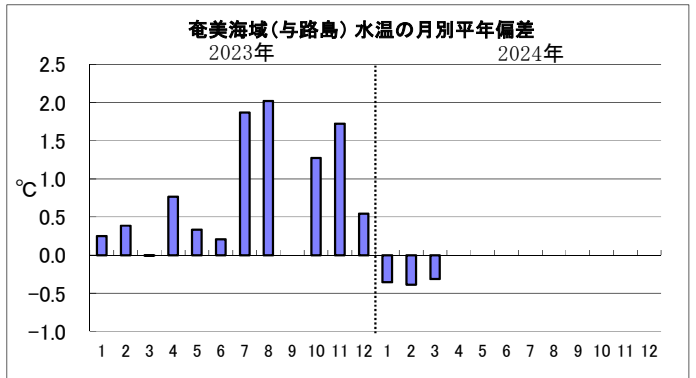
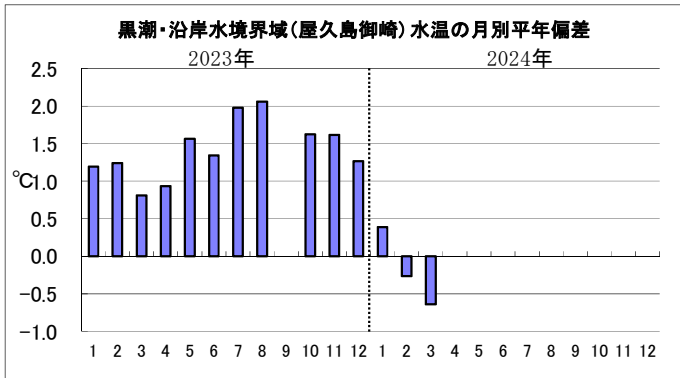
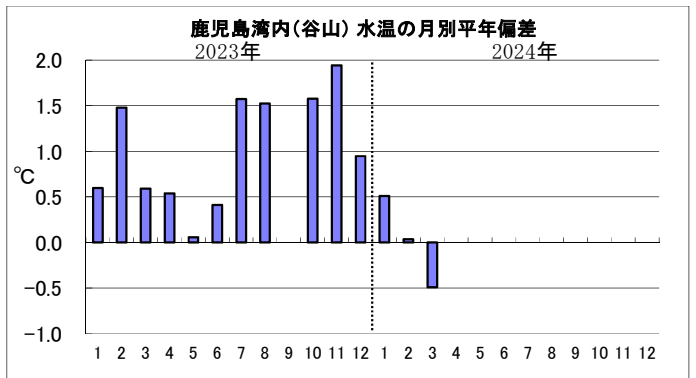
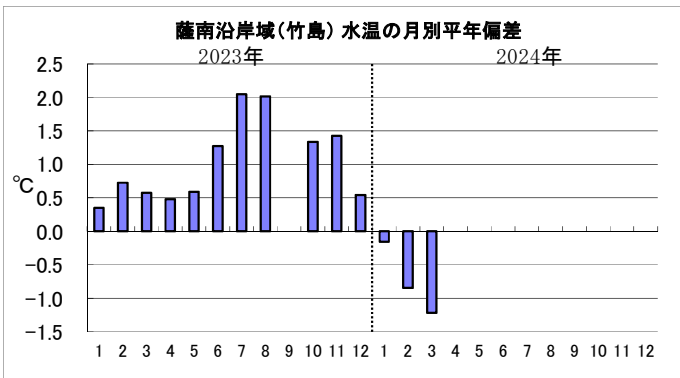
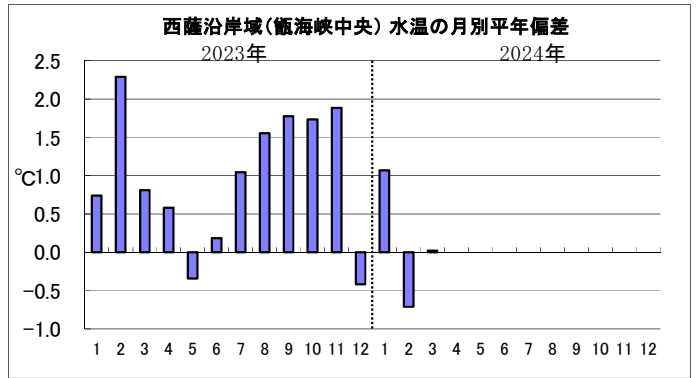
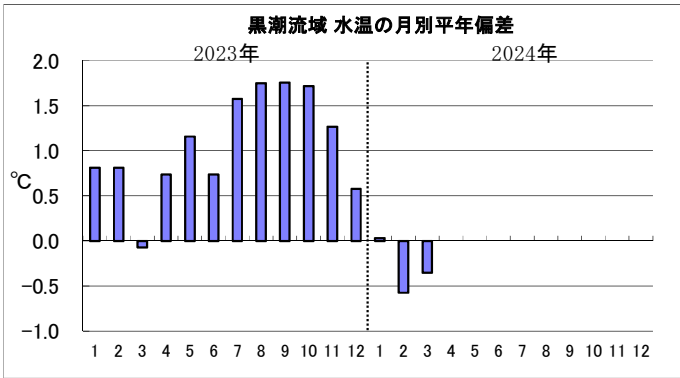
2025年3月23日現在

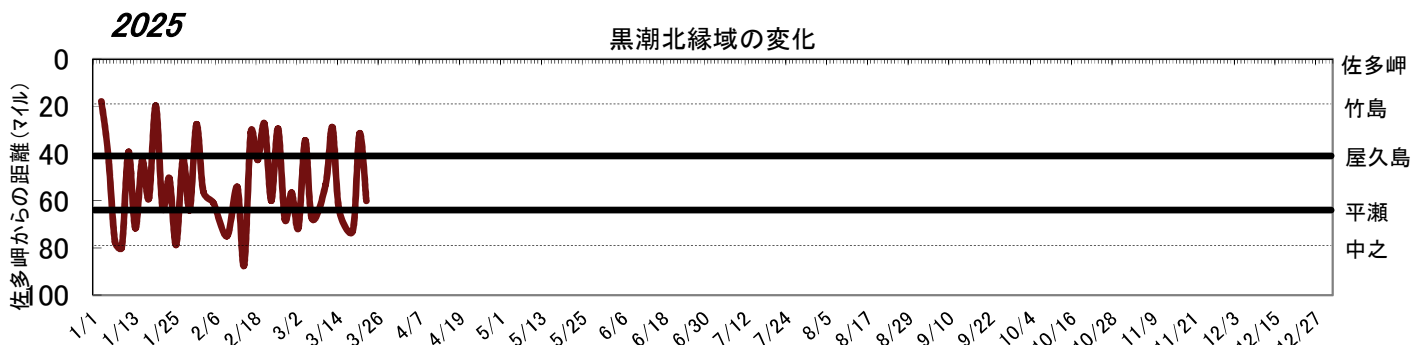
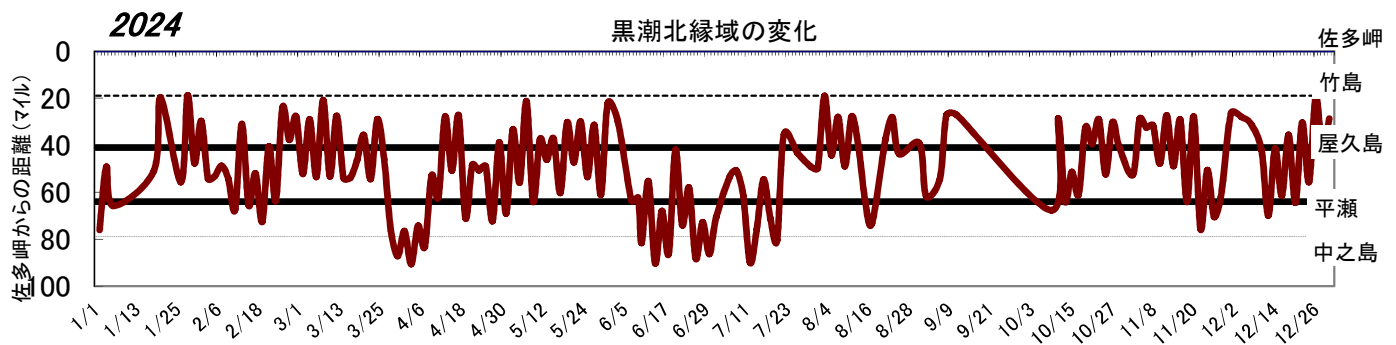
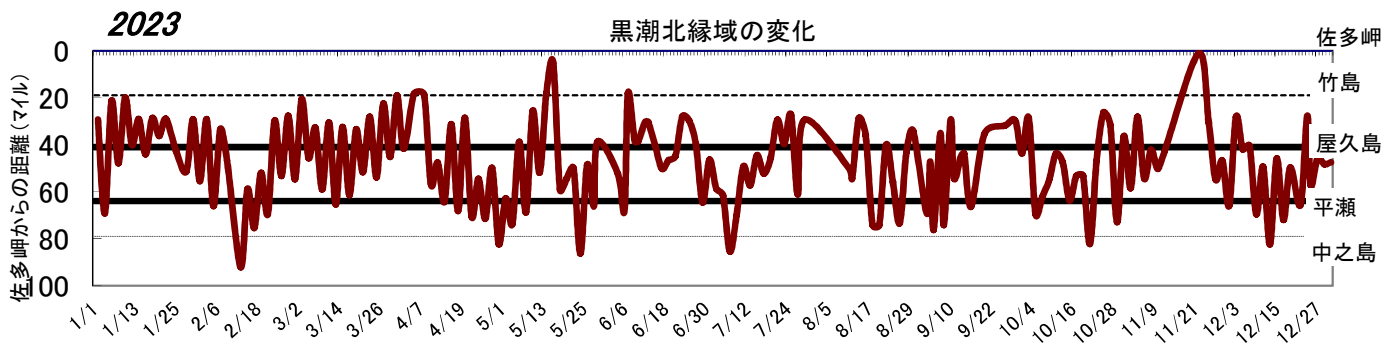
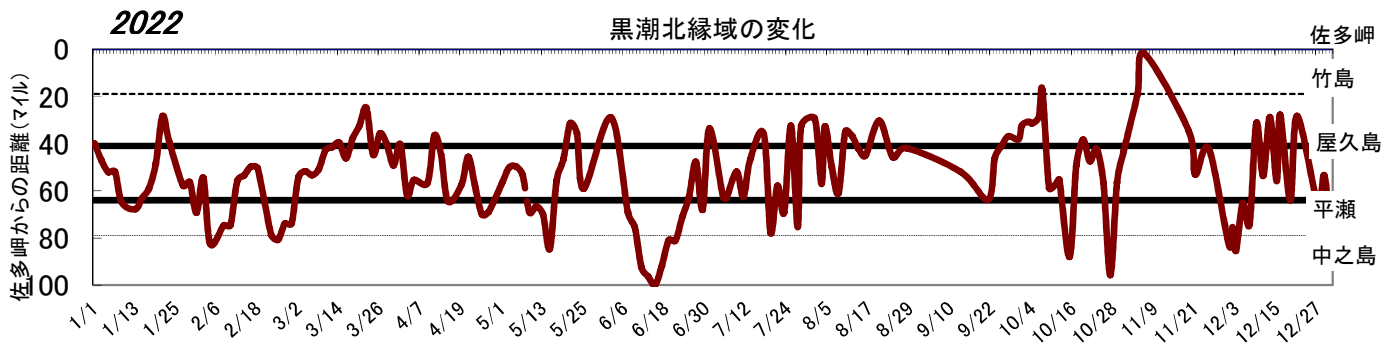
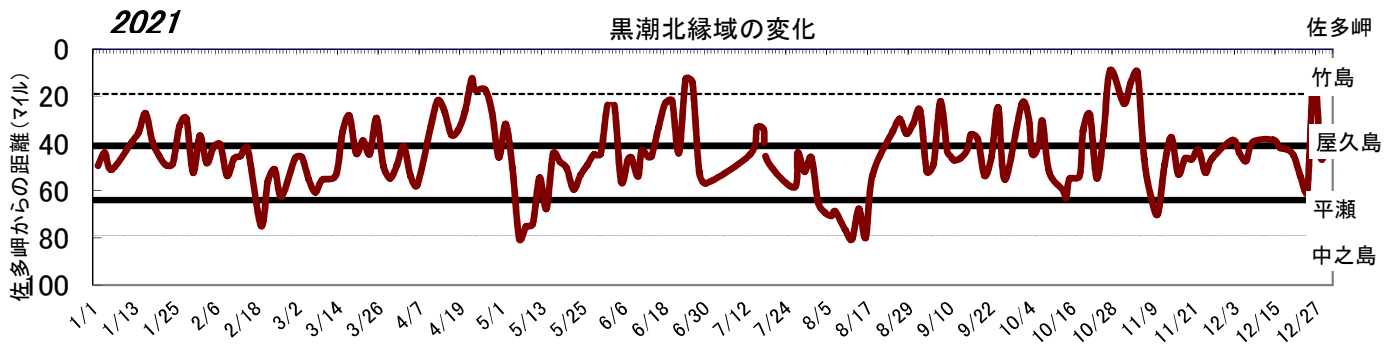


# 種子島東方の黒潮流軸離岸距離



※平年値は、過去20年（2005～2024）の平均値







# 定期客船による水温連続観測結果の長期変動(4-6月平均水温の変動)

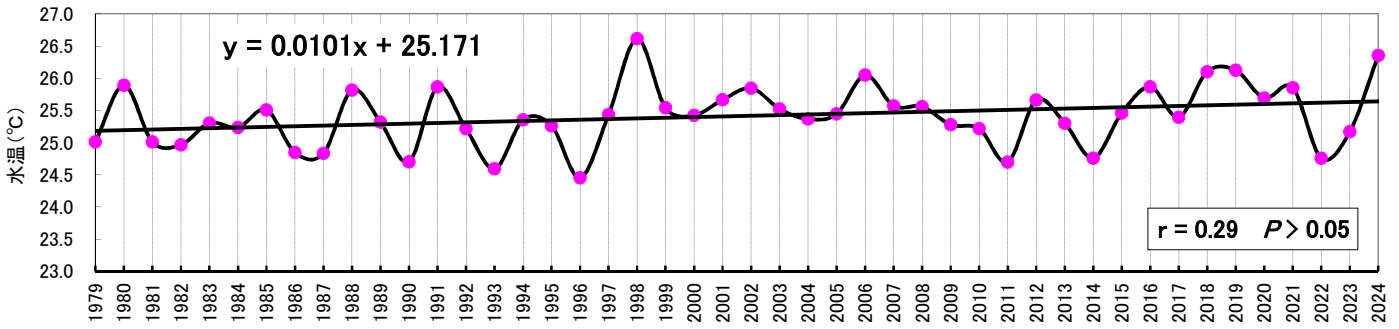


図 黒潮流域平均水温(4~6月)の推移

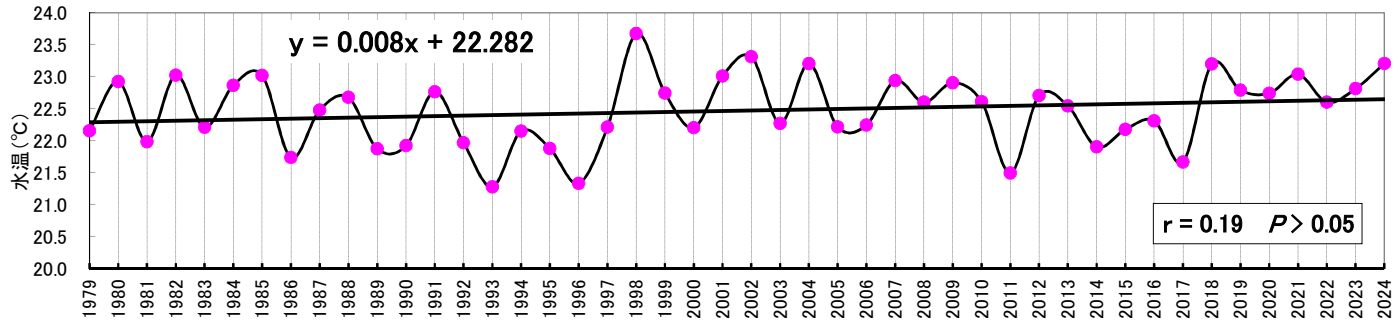


図 薩南沿岸平均水温(4~6月)の推移

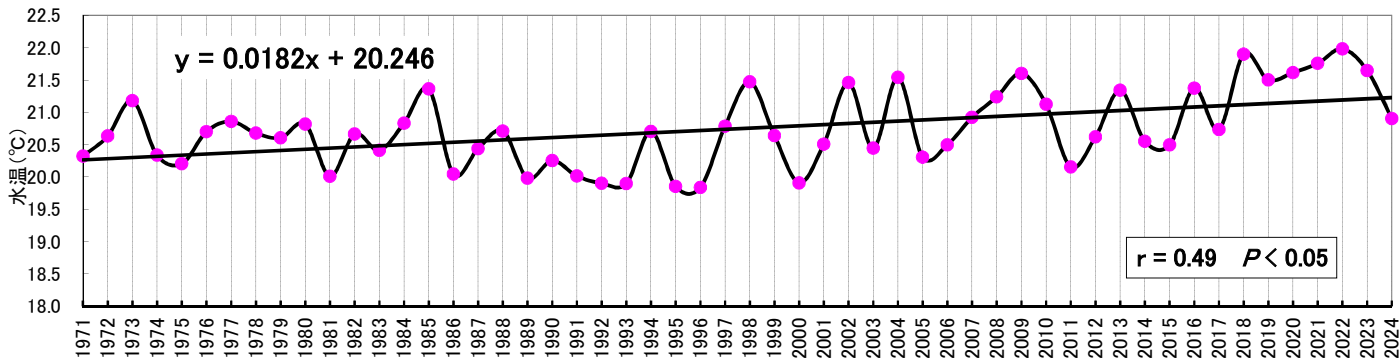


図 甕海峡平均水温(4~6月)の推移

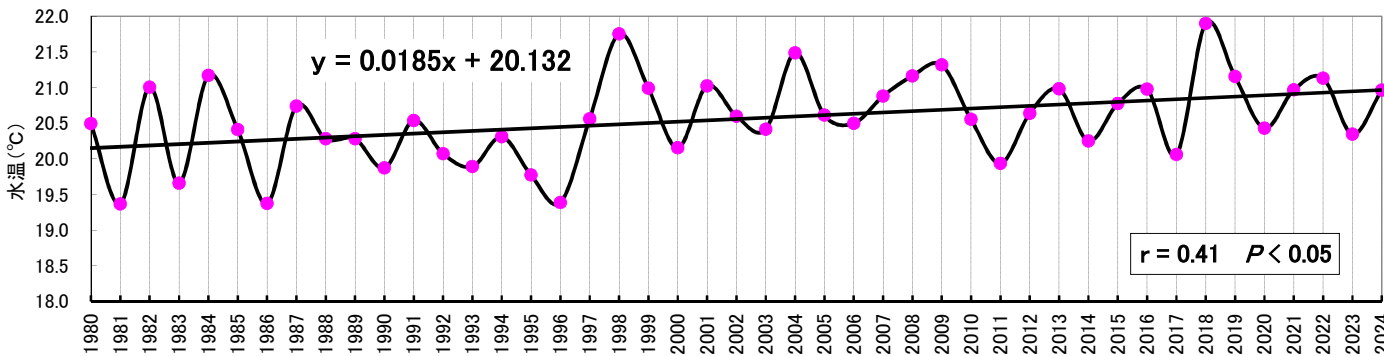


図 谷山平均水温(4~6月)の推移

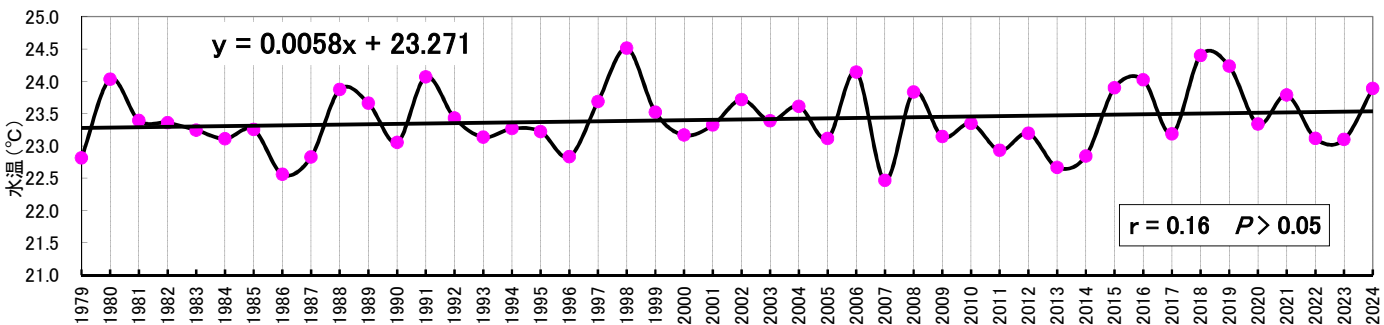


図 与路島平均水温(4~6月)の推移

# 定期客船による水温連続観測結果の長期変動(年平均水温の変動)

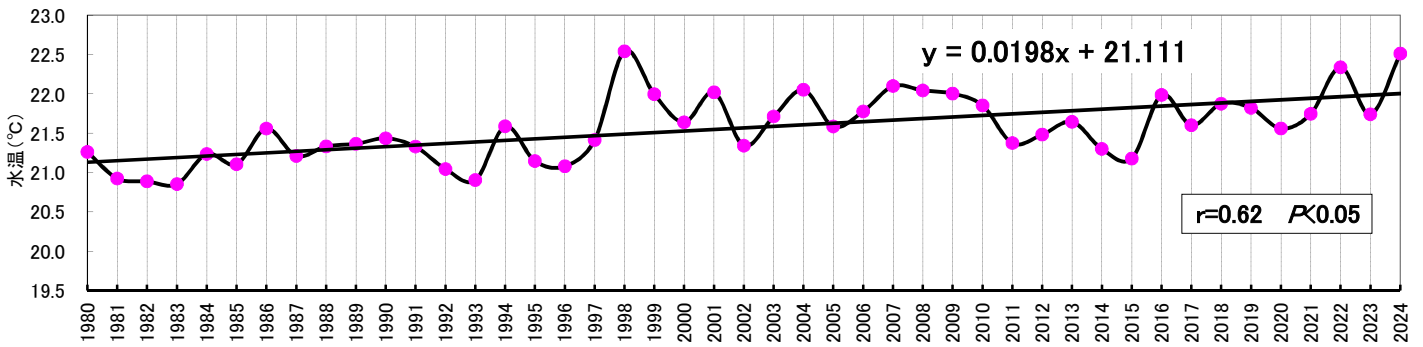


図1 鹿児島湾内(谷山)年平均水温の推移

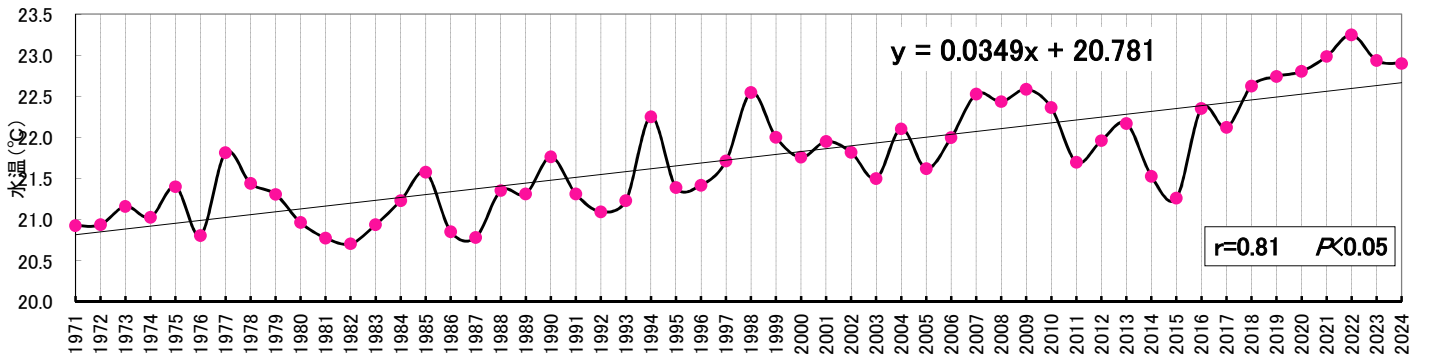


図2 西薩沿岸(甕海峡)年平均水温の推移

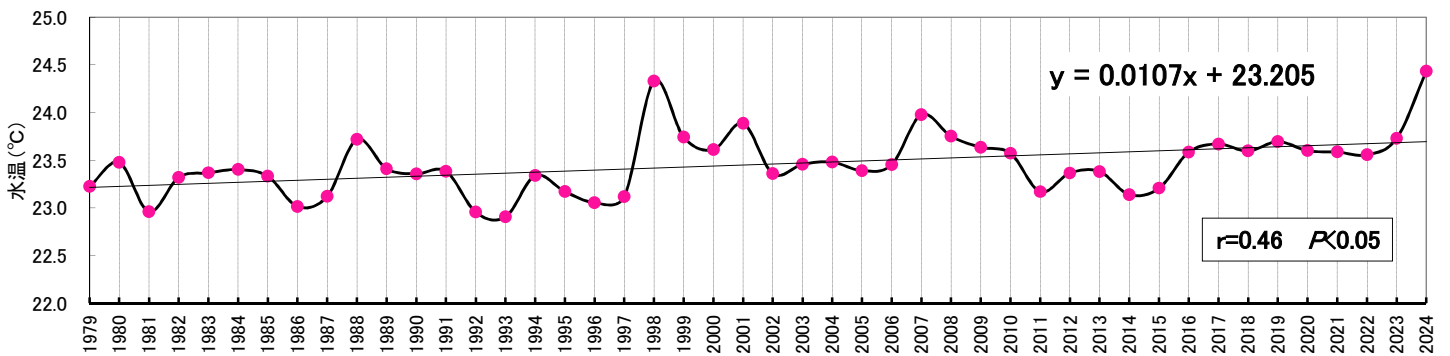


図3 薩南沿岸(竹島)年平均水温の推移

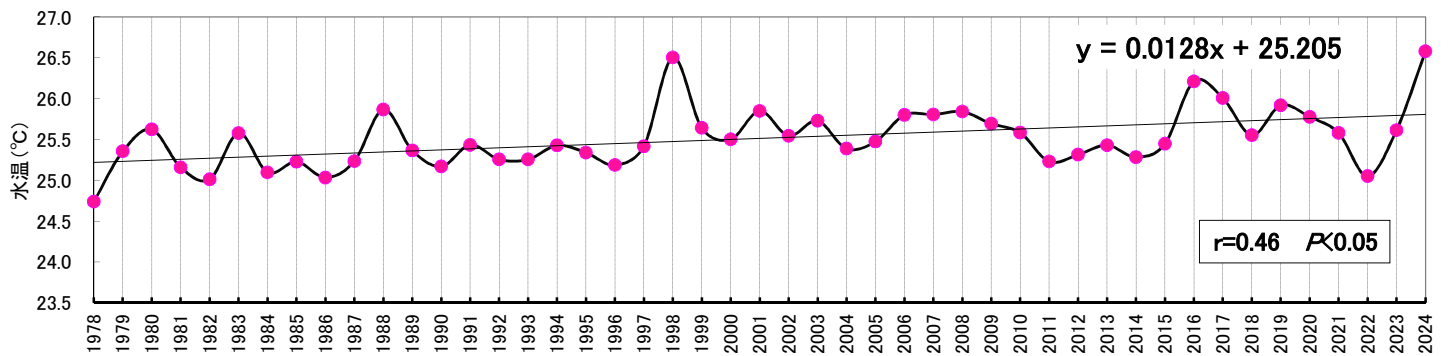


図4 黒潮流域(※)年平均水温の推移

※: 佐多岬~カツパ曾根間の最高値

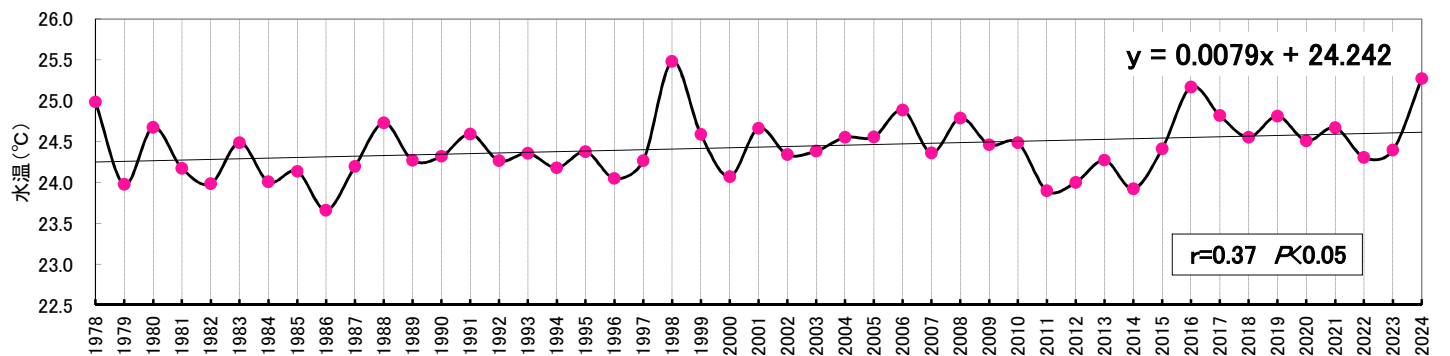


図5 奄美(与路島)年平均水温の推移