

鹿児島県の海況と浮魚類漁況の予報

【令和元年度第2四半期（令和元年7～9月）の3ヶ月予報】

この度、最近の漁海況の動向をもとに、次のような予報を作成しましたので、参考にしてください。

【海況】

◎令和元年度第2四半期の見とおし

1. 黒潮の流路

黒潮北縁域（佐多岬～笠利埼間）は、7月は接岸、8月以降は離接岸を繰り返しながら、平均的な位置（屋久島南付近）で推移するでしょう。

種子島東の黒潮流軸位置は、離岸傾向で推移するでしょう。

（参考資料）

黒潮の流路については、現況と過去同時期の変動傾向、気象庁発表の「海面水温・海流1ヶ月予報」、水産研究・教育機構の海況予報等を参考に予測しました。

2. 本県海域の水温

(1) 本土周辺海域

7～9月は平年並で推移するでしょう。

(2) 奄美海域

7～9月は平年並で推移するでしょう。

（参考資料）

現況と気象庁発表の「九州南部・奄美地方1ヶ月予報と3ヶ月予報（気温）」、「海面水温・海流1ヶ月予報」等を参考に予測しました。

◎令和元年度第1四半期(4～6月)の経過

1. 黒潮の流路

『黒潮北縁域（佐多岬～笠利埼間）は、4月は平均的な位置、5月は接岸、6月は離岸で推移しました。』

『種子島東の黒潮流軸位置は、4月は平均的な位置、5月は接岸、6月は平均的な位置で推移しました。』

2. 本県海域の水温

『表面水温は、観測海域月平均は、4、5月はかなり高め、6月はやや高めでした。』

(1) 黒潮流域(黒潮流域の最高値)

4、5月はかなり高め、6月はやや高め。

(2) 薩南沿岸域(代表点:竹島)

4月は平年並、5月はやや高め、6月はやや低め。

(3) 西薩沿岸域(代表点:甕海峡中央)

4月はやや高め、5月はかなり高め、6月は平年並。

(4) 鹿児島湾(代表点:谷山沖)

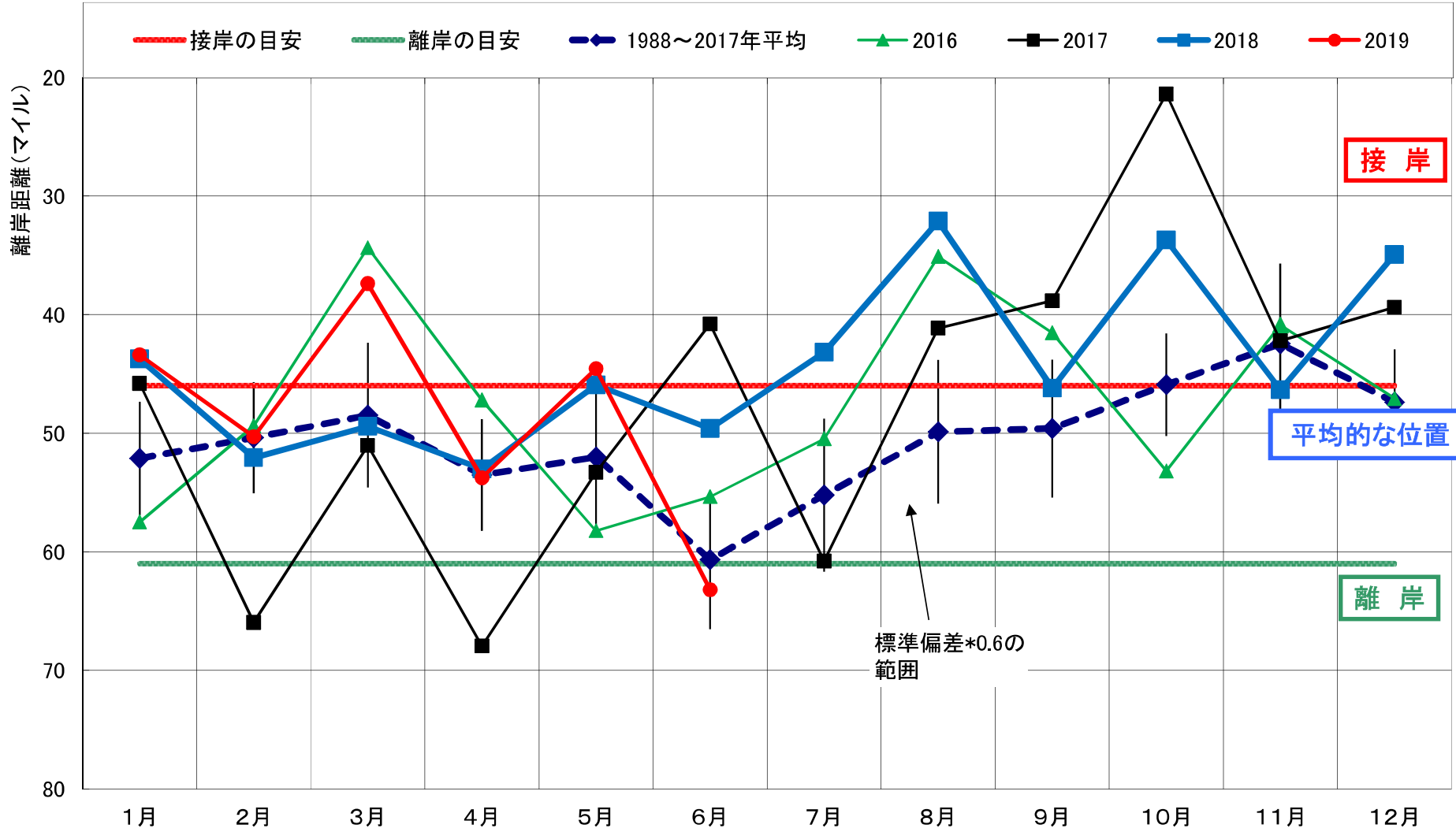
4月は平年並、5、6月はやや高め。

(5) 奄美海域(代表点:与路島)

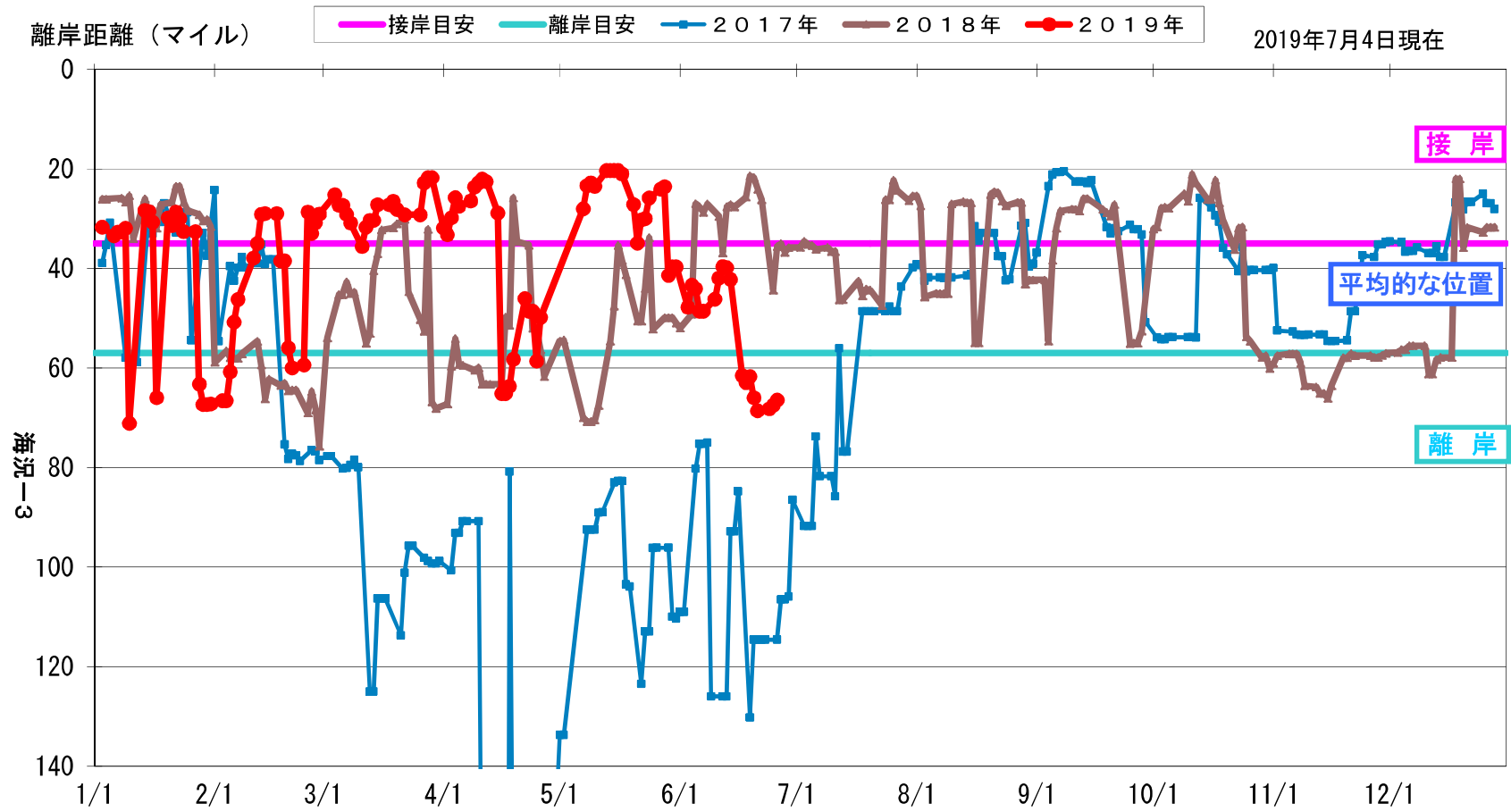
4月は著しく高め、5月はかなり高め、6月はやや高め。

黒潮北縁域月別平均離岸距離

2019年7月4日現在



種子島東方の黒潮流軸離岸距離



定期客船による海面水温連続観測結果（観測値の月平均，四半期平均，年平均の前年差，平年差，平年差の評価）

（鹿児島～奄美大島～沖縄間「クイーンコーラル8」，串木野～飯島間「フェリーこしき」）

月・四半期・年	観測海域平均水温				黒潮水温				薩南沿岸水温(竹島)				西薩沿岸水温(飯海峡中央)				鹿児島湾内水温(谷山)				奄美水温(与路島)			
	2019年	前年差	平年差	評価	2019年	前年差	平年差	評価	2019年	前年差	平年差	評価	2019年	前年差	平年差	評価	2019年	前年差	平年差	評価	2019年	前年差	平年差	評価
1月	20.2	0.6	0.5	+	23.0	0.7	0.5	+	20.5	▲ 0.2	0.4	+-	18.0	0.7	0.6	+-	17.4	0.5	0.3	+-	22.4	1.3	0.7	++
順位	高→	13番目	低→	28番目	高→	9番目	低→	32番目	高→	13番目	低→	28番目	高→	13番目	低→	28番目	高→	17番目	低→	24番目	高→	4番目	低→	37番目
2月	19.7	1.0	0.7	++	23.5	2.2	1.6	+++	19.7	1.1	0.4	+-	17.0	0.5	0.5	+-	16.1	0.1	▲ 0.0	-+	21.9	1.2	1.0	+++
順位	高→	4番目	低→	37番目	高→	1番目	低→	40番目	高→	12番目	低→	29番目	高→	11番目	低→	30番目	高→	25番目	低→	16番目	高→	2番目	低→	39番目
3月	20.5	0.6	1.2	++	23.7	0.5	1.3	+++	20.7	1.0	1.0	++	18.7	0.9	1.7	++	17.3	0.1	0.8	+	22.1	0.4	1.2	+++
順位	高→	3番目	低→	38番目	高→	1番目	低→	40番目	高→	6番目	低→	35番目	高→	3番目	低→	38番目	高→	3番目	低→	38番目	高→	1番目	低→	40番目
1～3月	20.1	0.7	0.8	++	23.4	1.1	1.1	+++	20.3	0.6	0.6	+	17.9	0.7	0.9	+	16.9	0.2	0.4	+	21.2	1.0	▲ 0.0	-+
順位	高→	2番目	低→	39番目	高→	1番目	低→	40番目	高→	5番目	低→	36番目	高→	7番目	低→	34番目	高→	7番目	低→	34番目	高→	2番目	低→	39番目
4月	21.2	▲ 0.4	0.7	++	24.6	0.1	1.0	++	21.0	0.4	0.4	+-	19.2	▲ 0.6	0.9	+	18.3	▲ 1.7	0.3	+-	22.9	▲ 0.1	1.1	+++
順位	高→	5番目	低→	36番目	高→	2番目	低→	39番目	高→	12番目	低→	29番目	高→	8番目	低→	33番目	高→	18番目	低→	23番目	高→	2番目	低→	39番目
5月	23.5	▲ 0.1	1.1	++	26.3	0.1	0.9	++	23.5	▲ 0.3	1.1	+	21.9	▲ 0.1	1.5	++	21.3	▲ 0.4	1.0	+	24.3	0.1	1.0	++
順位	高→	4番目	低→	37番目	高→	3番目	低→	38番目	高→	7番目	低→	34番目	高→	5番目	低→	36番目	高→	5番目	低→	36番目	高→	3番目	低→	38番目
6月	24.8	▲ 0.5	0.3	+	27.5	▲ 0.1	0.5	+	23.8	▲ 1.3	▲ 0.5	-	23.4	▲ 0.5	0.3	+-	23.9	▲ 0.2	0.8	+	25.5	▲ 0.4	0.5	+
順位	高→	13番目	低→	28番目	高→	9番目	低→	31番目	高→	31番目	低→	10番目	高→	16番目	低→	25番目	高→	8番目	低→	33番目	高→	11番目	低→	30番目
4～6月	23.2	▲ 0.3	0.7	++	26.1	0.0	0.8	++	22.8	▲ 0.4	0.3	+	21.5	▲ 0.4	0.9	++	21.2	▲ 0.7	0.7	+	24.4	▲ 0.1	1.0	+++
順位	高→	3番目	低→	38番目	高→	2番目	低→	39番目	高→	12番目	低→	29番目	高→	4番目	低→	37番目	高→	7番目	低→	34番目	高→	3番目	低→	38番目
7月																								
順位	高→	#####	低→	#####	高→	#N/A	低→	#N/A	高→	#N/A	低→	#N/A	高→	#N/A	低→	#N/A	高→	#N/A	低→	#N/A	高→	#N/A	低→	#N/A
8月																								
順位	高→	#####	低→	#####	高→	#N/A	低→	#N/A	高→	#N/A	低→	#N/A	高→	#N/A	低→	#N/A	高→	#N/A	低→	#N/A	高→	#N/A	低→	#N/A
9月																								
順位	高→	#####	低→	#####	高→	#N/A	低→	#N/A	高→	#N/A	低→	#N/A	高→	#N/A	低→	#N/A	高→	#N/A	低→	#N/A	高→	#N/A	低→	#N/A
7～9月																								
順位	高→	#####	低→	#####	高→	#####	低→	#####	高→	#####	低→	#####	高→	#####	低→	#####	高→	#####	低→	#####	高→	#####	低→	#####
10月																								
順位	高→	#####	低→	#####	高→	#N/A	低→	#N/A	高→	#N/A	低→	#N/A	高→	#N/A	低→	#N/A	高→	#N/A	低→	#N/A	高→	#N/A	低→	#N/A
11月																								
順位	高→	#####	低→	#####	高→	#N/A	低→	#N/A	高→	#N/A	低→	#N/A	高→	#N/A	低→	#N/A	高→	#N/A	低→	#N/A	高→	#N/A	低→	#N/A
12月																								
順位	高→	#####	低→	#####	高→	#N/A	低→	#N/A	高→	#N/A	低→	#N/A	高→	#N/A	低→	#N/A	高→	#N/A	低→	#N/A	高→	#N/A	低→	#N/A
10～12月																								
順位	高→	#####	低→	#####	高→	#####	低→	#####	高→	#####	低→	#####	高→	#####	低→	#####	高→	#####	低→	#####	高→	#####	低→	#####
年																								
順位	高→	40番目	低→	1番目	高→	39番目	低→	1番目	高→	40番目	低→	1番目	高→	40番目	低→	1番目	高→	40番目	低→	1番目	高→	40番目	低→	1番目

平年値は、1981年～2010年の平均値です。

順位は、各平均が1980年以降、高い、または、低い方から何番目に位置するかを示しています。

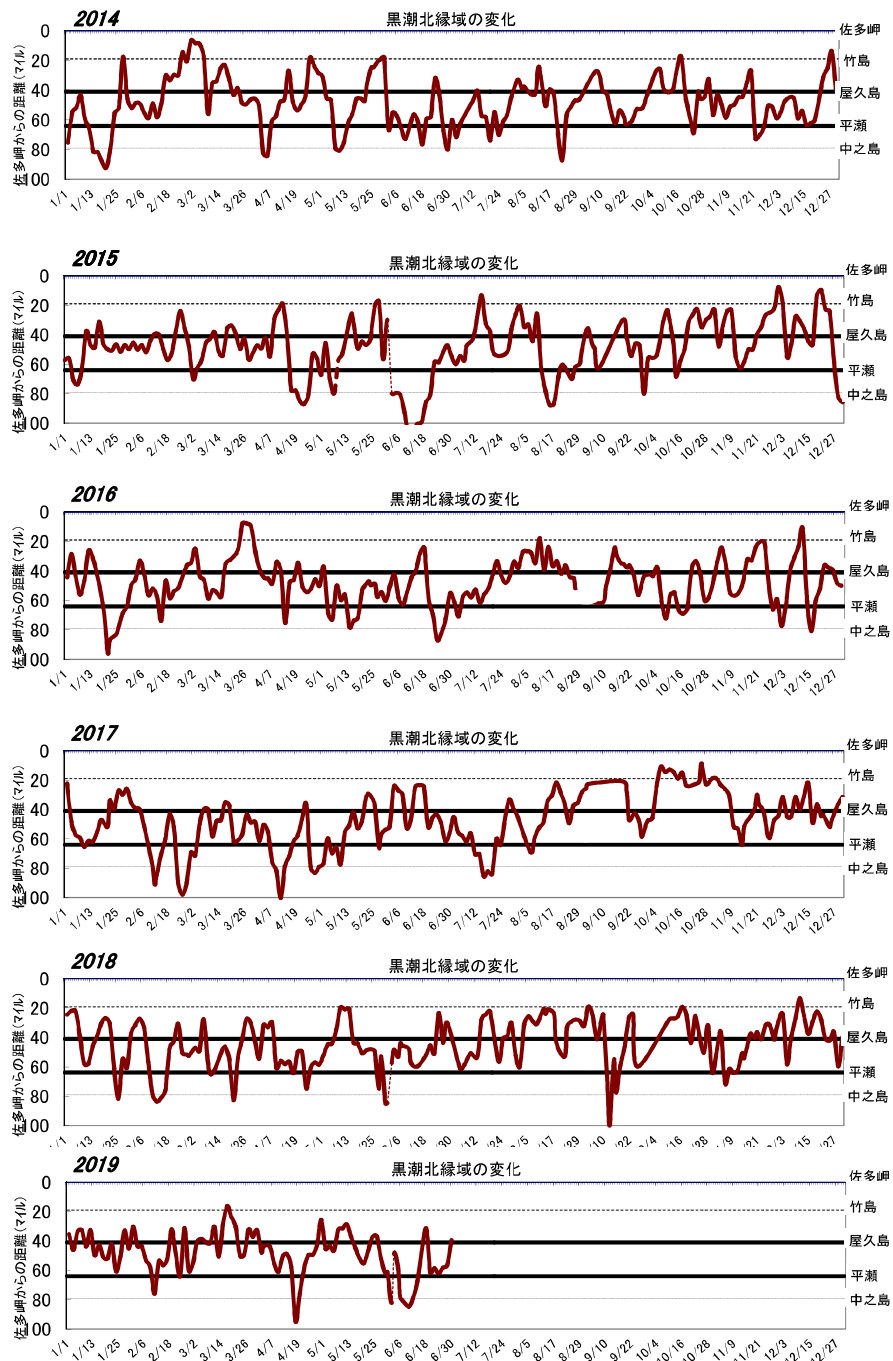
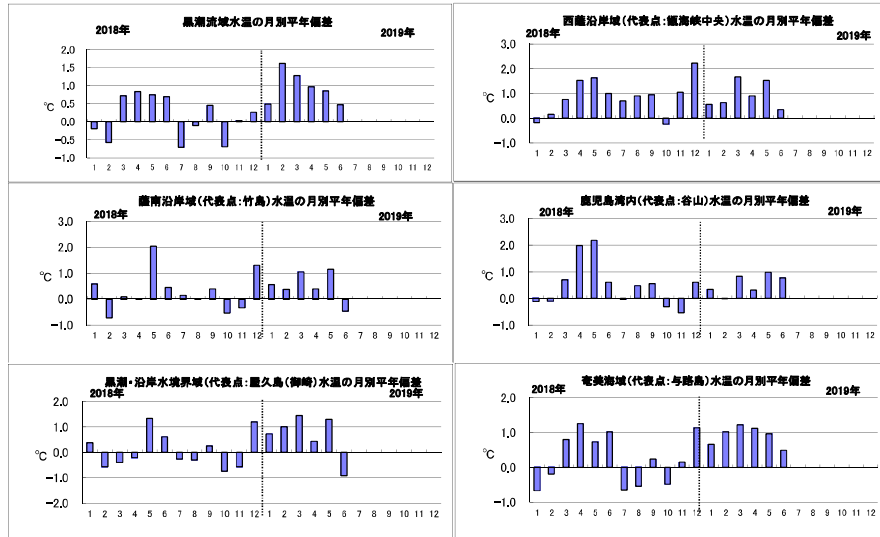
評価は、平年比較で「+++著しく高い、++かなり高い、+やや高い、+-平年並み（プラス基調）、-+平年並み（マイナス基調）、-やや低い、--かなり低い、---著しく低い」を表しています。

定期客船による海面水温連続観測結果（観測値の旬平均の前年差， 平年差， 平年差の評価）

+-平年並み(プラス基調)， +やや高め， ++かなり高め， +++著しく高め
 -+平年並み(マイナス基調)， -やや低め， --かなり低め， ---著しく低め

(鹿兒島～奄美大島～沖縄間「クイーンコーラル8」， 串木野～飯島間「フェリーこしき」)

月・旬	黒潮水温				薩南沿岸水温(竹島)				西薩沿岸水温(飯海峡中央)				鹿兒島湾内水温(谷山)				奄美水温(与路島)			
	2019年	前年差	平年差	評価	2019年	前年差	平年差	評価	2019年	前年差	平年差	評価	2019年	前年差	平年差	評価	2019年	前年差	平年差	評価
1月上	22.9	0.2	0.2	+-	20.5	▲ 1.2	0.0	+-	18.8	1.0	0.9	+	18.0	0.5	0.5	+	22.7	1.2	0.6	++
中	23.1	0.9	0.6	+	20.6	0.6	0.5	+-	(船の定期検査により欠測)				17.4	0.4	0.3	+-	22.3	1.4	▲ 0.8	+
下	22.9	1.0	0.8	++	20.4	▲ 0.0	0.6	+	17.1	0.5	0.2	+-	16.7	0.4	0.2	+-	22.2	1.4	▲ 0.6	++
2月上	23.4	2.4	1.6	+++	20.3	1.4	0.8	+	17.6	1.2	1.3	+	16.3	0.5	0.1	+-	21.8	1.2	▲ 0.5	++
中	23.4	2.3	1.6	+++	18.8	0.7	▲ 0.6	-	16.7	0.7	0.5	+	16.2	▲ 0.1	▲ 0.0	-+	22.0	1.3	▲ 0.1	+++
下	23.7	1.9	1.7	+++	20.0	1.2	0.8	+	16.7	▲ 0.4	0.1	+-	15.9	▲ 0.1	▲ 0.1	-+	22.0	1.1	0.1	+++
3月上	23.8	1.3	1.7	+++	19.3	1.1	0.1	+-	17.3	0.5	0.7	+-	15.8	0.2	▲ 0.3	-+	22.4	0.9	0.8	+++
中	23.7	0.2	1.3	+++	21.7	1.2	2.1	+++	18.6	0.2	1.6	+	16.4	▲ 2.2	▲ 0.0	-+	22.0	0.3	0.8	+++
下	23.5	0.1	0.8	+	21.1	0.6	0.9	+	20.2	2.0	2.8	+++	19.6	2.4	2.9	+++	22.0	0.1	0.8	++
4月上	24.1	0.3	0.9	++	21.3	0.2	0.8	+	19.2	▲ 1.2	1.3	++	17.7	▲ 2.9	0.3	+-	22.4	0.2	0.9	++
中	24.6	▲ 0.1	1.0	+	20.5	▲ 0.3	▲ 0.2	-+	19.3	▲ 0.2	1.0	+	18.3	▲ 1.1	0.4	+-	22.8	▲ 0.5	1.6	++
下	25.1	0.2	1.0	+	21.3	1.2	0.5	+-	19.2	▲ 0.5	0.4	+-	18.9	▲ 1.0	0.3	+-	23.4	▲ 0.1	1.3	+++
5月上	26.2	0.8	1.4	++	22.7	1.0	1.1	+	19.8	0.1	0.2	+-	19.7	0.5	0.2	+-	24.0	0.1	1.2	++
中	26.2	▲ 0.0	0.7	+	23.7	▲ 1.2	1.1	+	22.4	▲ 0.5	2.0	++	21.7	▲ 1.4	1.2	+	24.1	▲ 0.1	0.8	+
下	26.4	▲ 0.4	0.5	+	24.1	▲ 0.6	1.2	+	23.5	0.0	2.4	+++	22.7	▲ 0.2	1.5	++	24.8	0.3	0.7	+
6月上	27.1	▲ 0.5	0.7	+	23.5	▲ 1.8	0.1	+-	23.2	▲ 0.4	1.0	+-	23.5	▲ 0.3	1.6	+	25.2	0.0	0.7	+
中	27.6	▲ 0.5	0.7	++	23.3	▲ 2.0	▲ 1.2	-	23.1	▲ 0.6	0.0	+-	23.7	▲ 0.4	0.5	+	25.6	▲ 1.0	1.7	+
下	27.7	0.3	0.1	+-	24.6	▲ 0.4	▲ 0.3	-+	23.8	▲ 0.6	0.0	+-	24.4	▲ 0.1	0.2	+-	25.9	▲ 0.3	0.3	+-
7月上																				
中																				
下																				
8月上																				
中																				
下																				
9月上																				
中																				
下																				
10月上																				
中																				
下																				
11月上																				
中																				
下																				
12月上																				
中																				
下																				



定期客船による水温連続観測結果の長期変動(年平均水温の変動)

$r=0.43$ $F<0.05$
上昇傾向が認められた

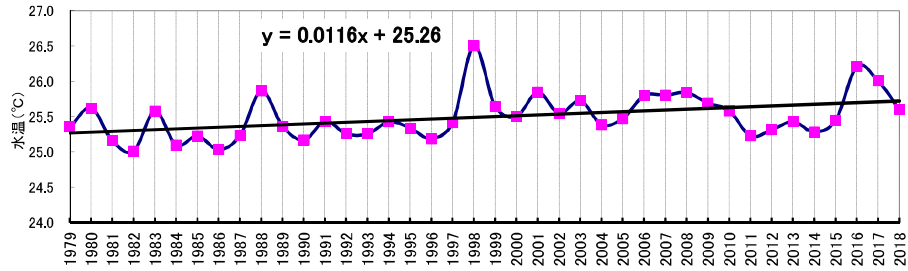


図 黒潮流域年平均水温の推移

上昇傾向は認められない

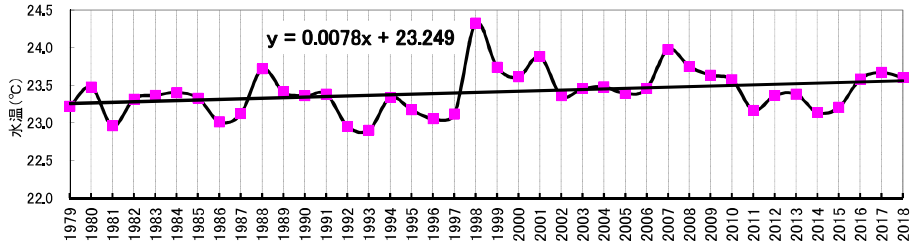


図 薩南沿岸年平均水温の推移

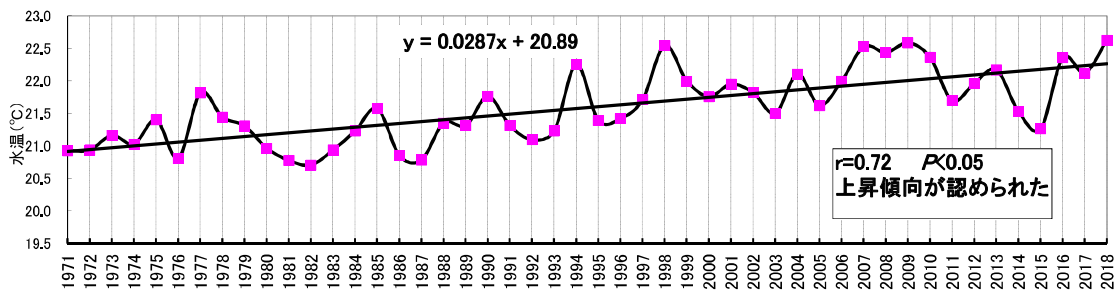


図 飯海峽年平均水温の推移

上昇傾向は認められない

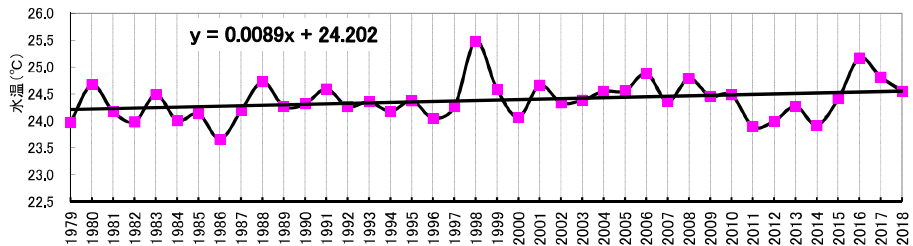


図 与路島年平均水温の推移

$r=0.56$ $F<0.05$
上昇傾向が認められた

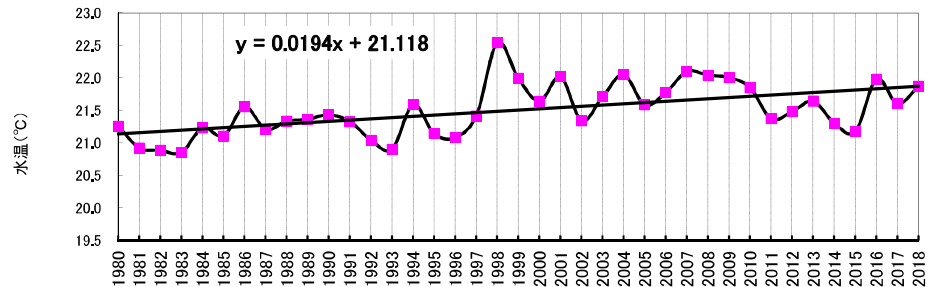


図 谷山年平均水温の推移

定期客船による水温連続観測結果の長期変動(7-9月平均水温の変動)

$r=0.33$ $P<0.05$
上昇傾向が認められた

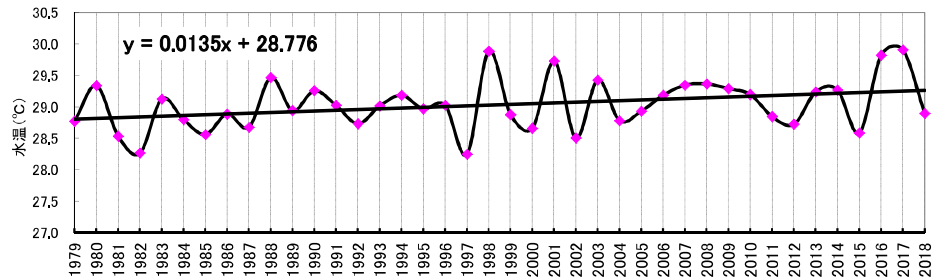


図 黒潮流域平均水温(7~9月)の推移

上昇傾向は認められない

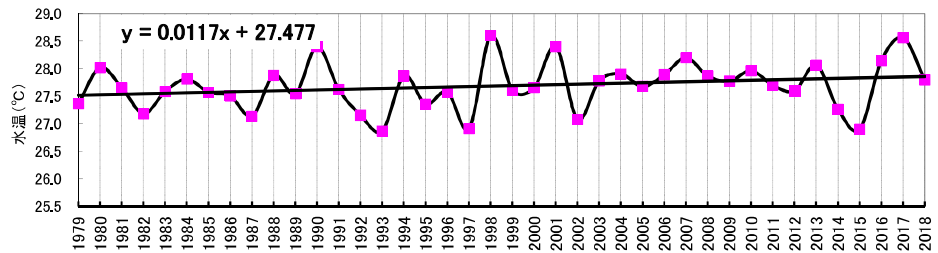


図 薩南沿岸平均水温(7~9月)の推移

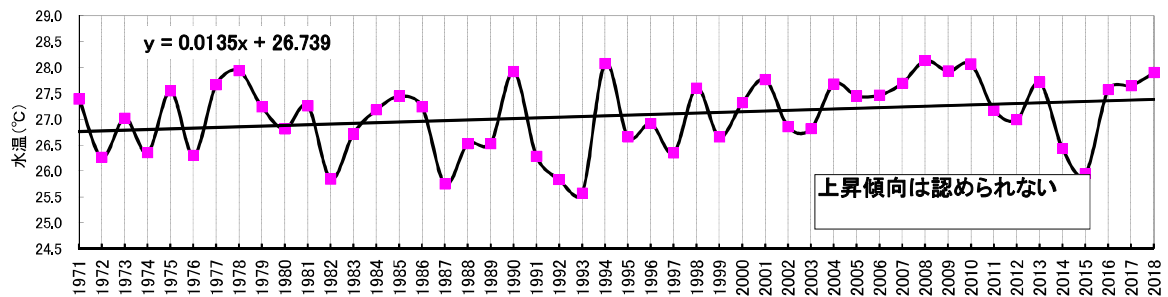


図 西薩沿岸平均水温(7~9月)の推移

上昇傾向は認められない

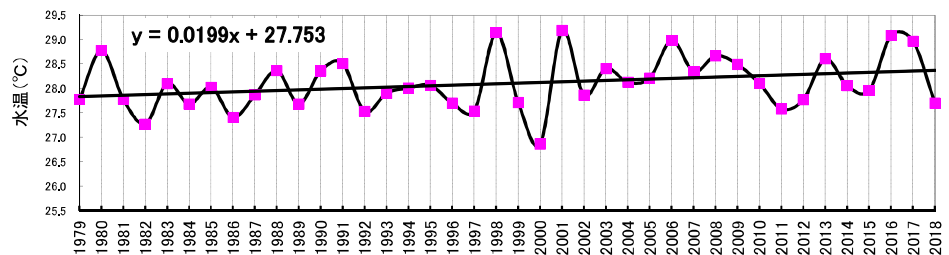


図 奄美海域平均水温(7~9月)の推移

$r=0.40$ $P<0.05$
上昇傾向が認められた

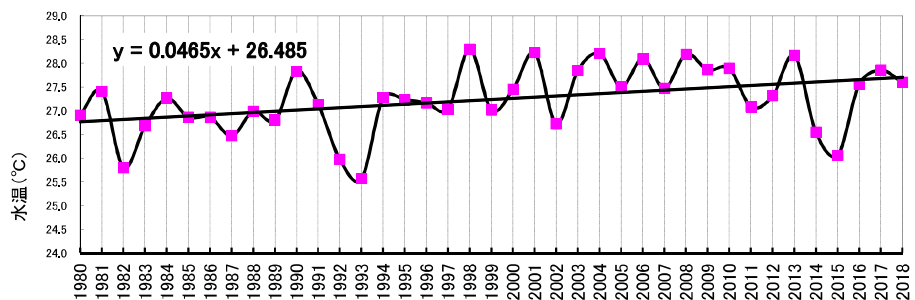


図 鹿児島湾内平均水温(7~9月)の推移