



【海況】

○黒潮北縁域(薩南～トカラ群島海域)

黒潮北縁域は、3月17日現在、竹島の南7.7マイル付近にあり、接岸している。

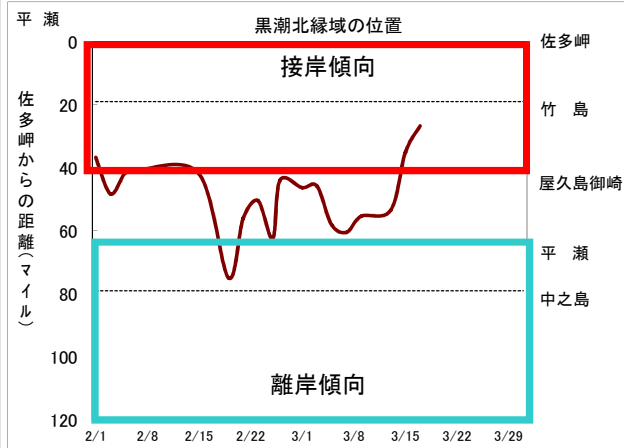
○黒潮流軸(種子島東)

種子島東の黒潮流軸は、3月16日現在、147マイル付近にある。

○定期船等による表面水温

各海域の表面水温は、先週と比較して佐多岬、与論で0.1～1.1℃降温し、その他の海域で0.1～3.9℃昇温した。

平年比較では、屋久島御崎、与路島で“著しく高め”、鹿児島、笠利崎、与論で“かなり高め”、佐多岬で“平年並”、その他の海域で“やや高め”となった。



表面水温℃

定点名	実測値	先週比較	平年比較	評価
黒潮流域	22.9	+0.3	+0.5	やや高め
鹿児島	18.0	+0.5	+1.5	かなり高め
佐多岬	18.1	-1.1	-0.2	平年並
竹島	20.8	+1.5	+1.2	やや高め
屋久島御崎	22.7	+3.9	+2.2	著しく高め
中之島	22.6	+0.1	+0.6	やや高め
笠利崎	21.9	+0.8	+0.8	かなり高め
与路島	22.2	+0.8	+1.3	著しく高め
与論	22.0	-0.1	+0.8	かなり高め
甕海峡	18.7	+0.4	+1.4	やや高め

鹿児島～那覇定期客船観測は3/15,17-18
串木野～甕定期客船観測は3/17

【漁況】

○定置網

甕島海域では、週計でメジナ(1kg)が1.8トン、ブリ(7kg)が688kg、シマアジ(700～800g)が480kg、ヒラソウダ(500g)が191kgの入網。西薩南部海域では、タチウオ(200g)が100～200kg/日、ブリ(4kg)が80kg/日、マダイ(1kg)が20～30kg/日、メジナ(800g)が20kg/日の入網。鹿児島湾口部薩摩半島側では、マサシ(80～400g)が1.3～2.2トン/日、ブリ(8～10kg)が0.7～1.1トン/日の入網。鹿児島湾口部大隅半島側では、週計でコマサバ(200～300g)が1トン、マサシ(100～400g)が510kgの入網。大隅半島東部海域では、週計で41統がタチウオ、ブリ、マサシ小主体に25トンの入網。志布志湾南部海域では、週計でタチウオ、ブリ、サワラ主体に5.4トンの入網。

○キビナゴ刺網

甕島海域では、3～8箱/隻・日の漁。大隅半島南部海域では、10～15箱/隻・日の漁。

○トビウオロープ曳網

種子島海域では、大ヒを20～320箱/統・日の漁。屋久島海域では、大ヒを4～86箱/統・日の漁。

○その他

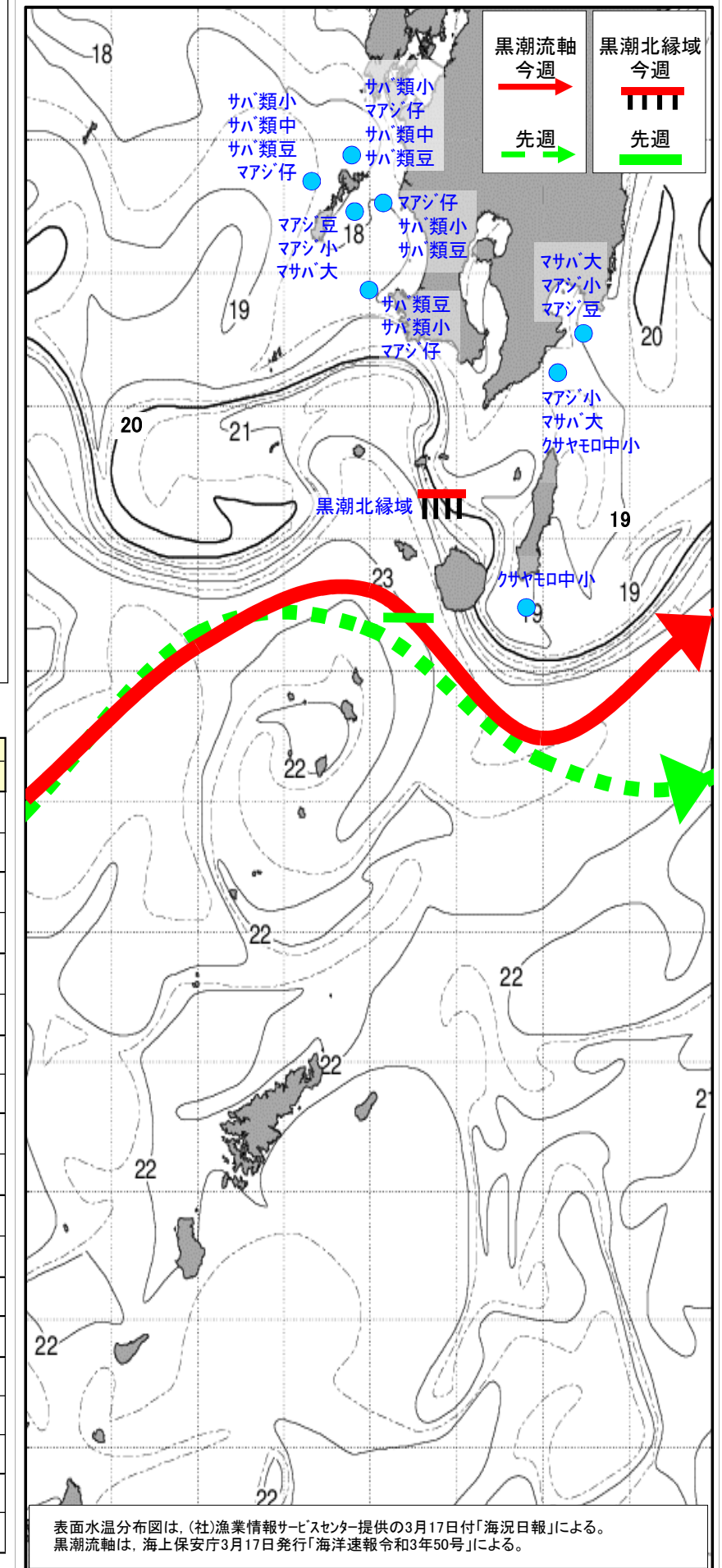
甕島海域では、一本釣りでマダイ(1～4kg)を32kg/隻・日の漁。曳縄でハカツオ(1kg)を25kg/隻・日の漁。西薩海域では、底曳網でツキヒガイ(100g)を30～40kg/隻・日の漁。一本釣りでマダイ(1～1.5kg)を30kg/隻・日、イサキ(0.2～1kg)を20kg/隻・日の漁。刺網でヒラメ(1～1.5kg)を30kg/隻・日の漁。ごち網でマダイ(1kg)を30kg/隻・日の漁。西薩南部海域では、曳縄でスマ(1.5～2kg)を15～20kg/隻・日の漁。志布志湾海域では、底曳網でオオニベ(2～4kg)を30kg/隻・日、マダイ(1～1.5kg)を10kg/隻・日、イトヨリダイ(200～400g)を10kg/隻・日の漁。屋久島海域では、一本釣りでタマガシラ(400～500g)を30～40kg/隻・日、キダイ(300～500g)を30～40kg/隻・日、ハマダイ(1～4kg)を10～40kg/隻・日、コマサバ(600g～700g)を18～28kg/隻・日、カンパチ(3～4kg)を15～20kg/隻・日の漁。奄美南部海域では、旗流しの1～7日操業でソテイカ(胴体のみ10kg)を23～127ハイ/隻の漁。延縄の2日操業でムツ(1～2kg)を235kg/隻、キンダイ(1kg)を12kg/隻、ナンヨウキンメ(700～800g)を10kg/隻の漁。一本釣りで1日のみキハダ(22～35kg)を6尾/隻の漁。

(旋網、棒受網、カツオ竿釣の漁況は下記の表に記載しています。)

業種別・漁港別水揚げ状況

※前年同期(第2842報)

漁業種類	漁港	隻数	漁獲量(トン)	漁場	魚種組成(%)	1日1統	前週		前年同期		
							隻数	漁獲量	隻数	漁獲量	
旋網	阿久根	大	9	303	サハ類小44 サハ類中17 マサシ仔13	33.7	10	292	2	30	
		中	12	74	縄瀬 串木野沖 野間池沖 甕西	6.2	12	121	10	82	
	枕崎	大	7	320	志布志沖 甕東	45.7	5	177	9	559	
		中	23	531	内之浦沖 種子島南 志布志沖 甕東	23.1	12	212	22	502	
	内之浦	中	0	—		—	2	7	10	9	
	山川	中	0	—		—	0	—	0	—	
計	大	16	623			38.9	15	470	11	589	
	中	35	605			17.3	24	333	42	592	
東海旋網	阿久根		0	—		—	0	—	0	—	
	枕崎	1	110	鹿児島南方	マサハ豆92 マサシ中小5	110.0	0	—	0	—	
棒受網	阿久根	12	16	阿久根沖 長島	カクチイワシ98	1.3	5	8	31	24	
	内之浦	0	—			—	0	—	0	—	
定置網	内之浦	41	25		タチウオ23 ブリ18 マサシ小17	0.6	40	29	45	7	
刺網	阿久根	31	2	牛深沖 川内沖 長島 阿久根沖	キビナゴ100	0.1	38	4	77	8	
カツオ竿釣	枕崎	大	1	29		カツオ中97	—	0	—	1	186
		小	0	—			—	0	—	0	—
	海旋		0	—			—	3	1713	0	—
		山川	中	9	72		カツオ小63 キハダ17 カツオ大14	8.0	9	93	0
	海旋	1	724		カツオ小89 キハダ9	724.0	0	—	0	—	



表面水温分布図は、(社)漁業情報サービスセンター提供の3月17日付「海況日報」による。
黒潮流軸は、海上保安庁3月17日発行「海洋速報令和3年50号」による。