

鹿児島県漁海況週報

平成27年8月6日発行(7月30日～8月5日)
第2617報【旧暦:6月15日～6月21日/月齢14.1～20.1/潮汐:大潮～中潮】



鹿児島県水産技術開発センター
〒891-0315 指宿市岩本字高田上160番10号
TEL:0993-27-9212, FAX:0993-27-9218

【海況】

○黒潮北縁域(薩南～トカラ群島海域)

黒潮北縁域は、8月4日現在、屋久島御崎の北6.4マイル付近にあり、接岸している。

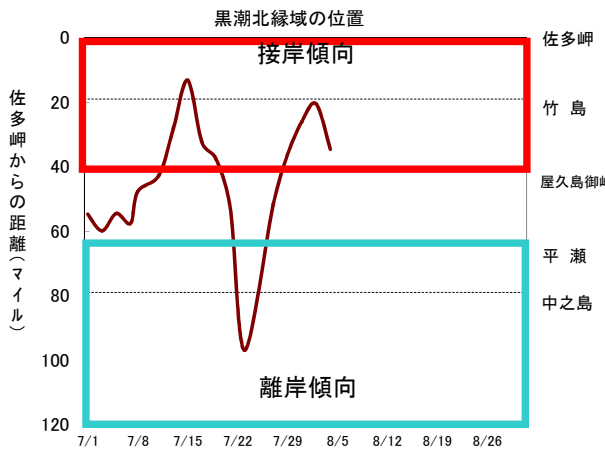
○黒潮流軸(種子島東)

種子島東の黒潮流軸は、8月5日現在、30マイル付近にある。

○定期船等による表面水温

各海域の表面水温は、先週と比較して、鹿児島で0.7℃降温し、その他の海域で0.4～2.8℃昇温した。

平年比較では、黒潮流域、竹島、屋久島御崎で“やや高め”、佐多岬で“やや低め”、鹿児島で“かなり低め”、その他の海域で“平年並”となった。



表面水温℃

定点名	実測値	先週比較	平年比較	評価
黒潮流域	30.1	+1.4	+0.6	やや高め
鹿児島	25.8	-0.7	-2.1	かなり低め
佐多岬	26.9	+1.0	-1.0	やや低め
竹島	29.3	+2.8	+1.0	やや高め
屋久島御崎	29.5	+2.3	+0.8	やや高め
中之島	29.0	+0.6	+0.2	平年並
笠利崎	28.2	+0.7	-0.3	平年並
与路島	28.2	+0.4	-0.2	平年並
与論	28.9	+0.4	+0.1	平年並
甌海峡	27.8	+2.4	-0.2	平年並

鹿児島～那覇定期客船観測は8/4-8/5
串木野～甌定期客船観測は8/5

【漁況】

○定置網

西薩南部海域では、マルソウダ(600g)が0.1～1トン/日、シイラ(2～3kg)が500～600kg/日、ハガツオ(1kg)が500kg/日の入網。鹿児島湾口部薩摩半島側では、ハガツオ(1～2kg)が800kg/日の入網。鹿児島湾口部大隅半島側では、1日のみシイラ(1～4kg)が100尾の入網。大隅半島東部海域では、週計で36統がサハ類中、カタチイワシ、ウルメイワシ主体に48トンの入網。志布志湾南部海域では、週計でフリ(6kg)を主体に4.4トンの入網。

○バッチ網

志布志湾海域では、製品で9.5トンの入札があった。

○キビナゴ刺網

甌島海域では、2～6箱/隻・日の漁。

○トビウオロープ曳網

種子島海域では、小トビを15～20箱/統・日の漁。屋久島海域では、セトビを14～51箱/統・日、中トビを5～9箱/統・日、アトビを1～5箱/統・日の漁。

○その他

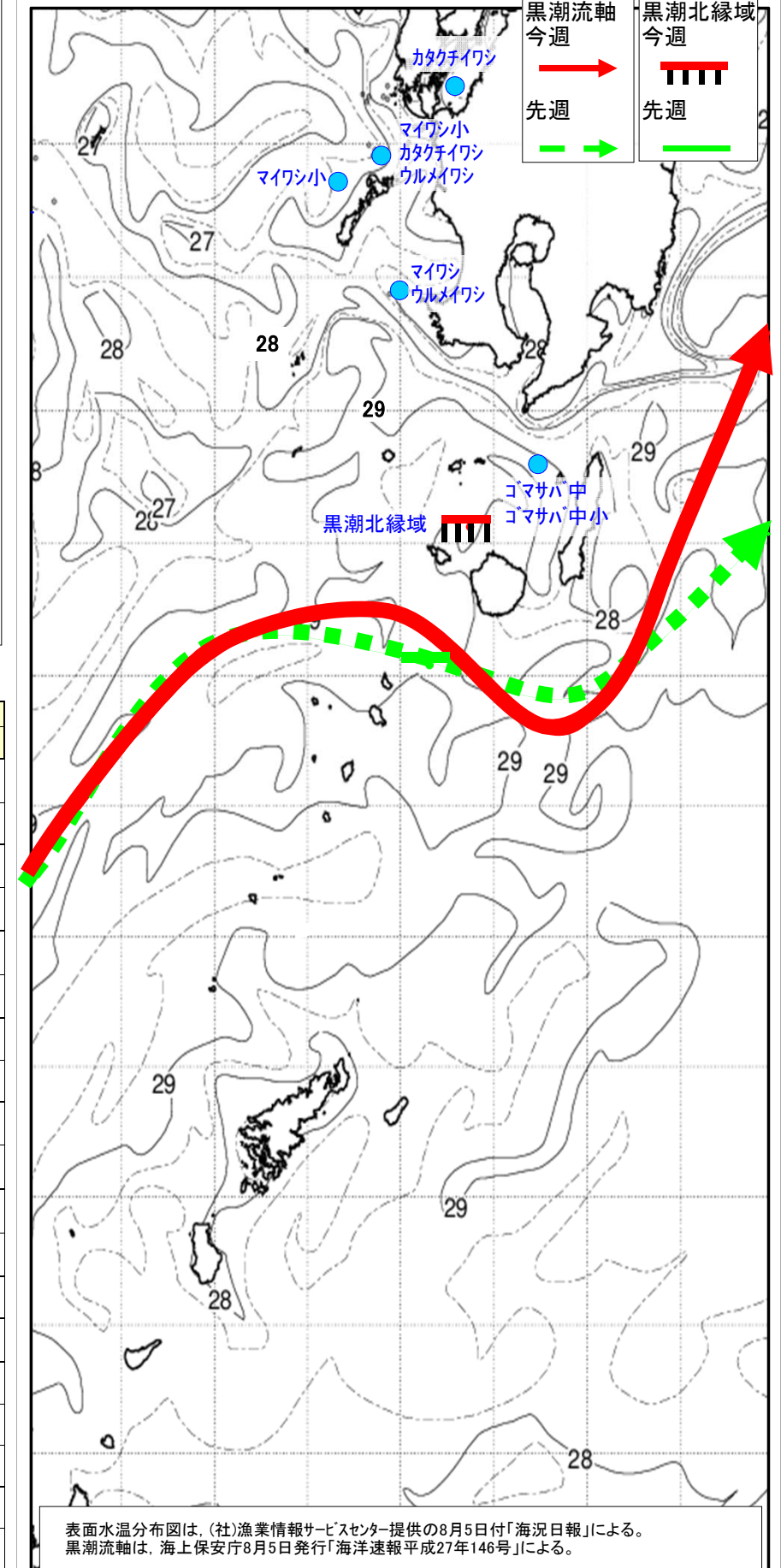
甌島海域では、一本釣りウメロ(500g)を20～100kg/隻・日の漁。西薩海域では、ごち網でマダイ(0.5～3kg)を10～20kg/隻・日の漁。延縄でキダイ(300g)を50kg/隻・日の漁。一本釣りイサキ(300～800g)を40～50kg/隻・日の漁。西薩南部海域では、ごち網でマダイ(0.2～1kg)を3～20尾/隻・日の漁。一本釣りイサキ(200～400g)を10～20kg/隻・日の漁。鹿児島湾口部薩摩半島側では、一本釣りイサキ(400～600g)を10尾/隻・日の漁。鹿児島湾口部大隅半島側では、一本釣りイサキ(1kg)を5～6kg/隻・日の漁。大隅半島南部海域では、一本釣りゴマサハ(400～900g)を15kg/隻・日、イサキ(300～700g)を10kg/日、マダイ(1～3kg)を7～8尾/隻・日の漁。志布志湾海域では、底曳網で休タイ(100～300g)を20kg/隻・日、カイワリ(300～400g)を20kg/隻・日、ソコトヨリ(200～400g)を10kg/隻・日の漁。曳縄で好ウオ(1～2kg)を10kg/隻・日の漁。屋久島海域では、一本釣りハマダイ(1～2kg)を20～30kg/隻・日の漁。奄美南部海域では、一本釣りの3日操業で好ウオ(1～2kg)を80kg/隻の漁。

(まき網、棒受網、カツオ竿釣の漁況は下記の表に記載しています。)

業種別・漁港別水揚げ状況

※前年同期(第2569報)

漁業種類	漁港	隻数	漁獲量(トン)	漁場	魚種組成(%)	1日1統	前週		前年同期		
							隻数	漁獲量	隻数	漁獲量	
旋網	阿久根	大	0	—		—	5	36	4	169	
		中	11	149	縄瀬 長島 野間池沖 甌西	マイワシ小41 カタチイワシ35 ウルメイワシ15	13.5	21	213	13	77
	枕崎	大	3	41	馬毛島	ゴマサハ中55 ゴマサハ中小43	13.7	3	134	6	196
		中	5	101	野間池沖 馬毛島	マイワシ72 ウルメイワシ12 ゴマサハ中10	20.2	9	400	12	213
	内之浦	中	0	—			—	0	—	0	—
	山川	中	0	—			—	0	—	0	—
	計	大	3	41			13.7	8	170	10	365
中	16	250				15.6	30	613	25	289	
東海旋網	阿久根	0	—			—	0	—	0	—	
	枕崎	0	—			—	0	—	0	—	
棒受網	阿久根	44	43	阿久根沖 長島	ウルメイワシ56 カタチイワシ39	1.0	117	173	8	5	
	内之浦	3	4		ウルメイワシ99	1.5	1	1	0	—	
定置網	内之浦	36	48		サハ類中28 カタチイワシ22 ウルメイワシ18	1.3	40	35	28	40	
刺網	阿久根	16	0.9	甌	キビナゴ100	0.1	55	5	53	6	
カツオ竿釣・海外旋網	枕崎	大	0	—		—	0	—	0	—	
		小	0	—			—	0	—	0	—
	海旋	1	632		キハダ66 カツオ中25 マハチ6	631.5	3	2,131	0	—	
		0	—				—	0	—	0	—
山川	中	5	29		カツオ大65 カツオ中11 カツオ小11	5.7	7	59	3	17	
	海旋	0	—			—	0	—	0	—	



表面水温分布図は、(社)漁業情報サービスセンター提供の8月5日付「海況日報」による。
黒潮流軸は、海上保安庁8月5日発行「海洋速報平成27年146号」による。