

# 鹿児島県漁海況週報

平成22年4月1日発行(3月25日～3月31日)  
第2348報(旧暦:2月10日～2月16日/月齢9.2～15.2/潮汐:長潮～大潮)



鹿児島県水産技術開発センター  
〒891-0315 指宿市岩本字高田上160番10号  
TEL:0993-27-9212, FAX:0993-27-9218  
HP: http://kagoshima.suigi.jp/

## 【海況】

### 黒潮北縁域(薩南～トカラ群島海域)

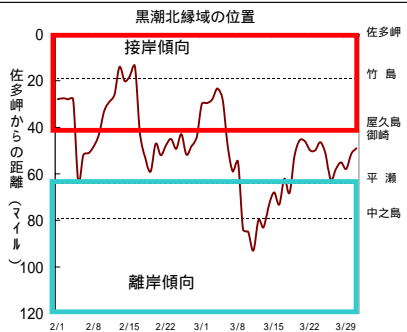
黒潮北縁域は3月31日現在、屋久島御崎の南8マイル付近にある。

### 黒潮流軸(種子島東)

種子島東の黒潮流軸は3月30日現在、21マイル付近にある。

### 定期船等による表面水温

各海域の表面水温は、先週と比較して、黒潮流域、与路島、甌海峡で0.3～0.4 昇温、その他の海域で0.3～2.1 降温した。平年比較では黒島流域で“やや高め”、鹿児島、竹島、甌海峡で“やや低め”、佐多岬、屋久島御崎で“著しく低め”、その他の海域では“平年並み”となった。



### 表面水温

定点名	実測値	先週比較	平年比較	評価
黒潮流域	23.7	+0.4	+0.8	やや高め
鹿児島	15.9	-0.5	-1.0	やや低め
佐多岬	16.1	-0.5	-2.8	著しく低め
竹島	18.8	-1.4	-1.5	やや低め
屋久島御崎	17.9	-2.1	-3.1	著しく低め
中之島	22.3	-0.8	+0.0	平年並み
笠利崎	21.5	-0.3	-0.1	平年並み
与路島	21.6	+0.3	+0.4	平年並み
与論	21.5	-0.5	+0.0	平年並み
甌海峡	16.8	+0.3	-0.6	やや低め
甌島西	16.9	-0.1	-	-

鹿児島 - 那覇定期客船観測は3/30～4/1  
串木野 - 甌定期客船観測は3/31  
甌島西(浮岩礁)観測は4/1

## 【漁況】

### 定置網

甌海域では、ブリ(6kg)が52尾/日、マアジ(200g)が30～83kg/日、週計でメジナ(500～600g)が200kg、イシダイ(1.5～2kg)が50kgの入網。西薩南部海域では、ブリ(4～6kg)が20尾/日、ブリ(1～1.6kg)が週計で1,000尾、カイワリ(100g)が200～600kg/日、チヌ(500g)が200kg/日の入網。鹿児島湾口部薩摩半島側では、マアジ(100g)が0.3～2.4t/日、1日のみブリ(5～10kg)が40kgの入網。鹿児島湾口部大隅半島側では週計で、マアジ(100～200g)が800kgの入網。大隅半島東部海域では週計で51統がカクチイワシ、サハ類小、マアジ小主体に42トの入網。志布志湾南部海域では週計でカクチイワシ、マアジ、アカマズ主体に6.3トの入網。熊毛海域ではキルガ(6～7kg)を多い日で30尾/日の入網。

### キビナゴ刺網

甌海域では、3～4箱/隻・日の漁。

### トビウオロープ曳網

種子島海域では、大ヒを90～200箱/統・日の漁。屋久島海域では大ヒを60～360箱/統・日、中ヒを1～15箱/統・日の漁。

### バッチ網

西薩海域では1ト/統・日の漁。西薩南部海域では200kg/統・日の漁。

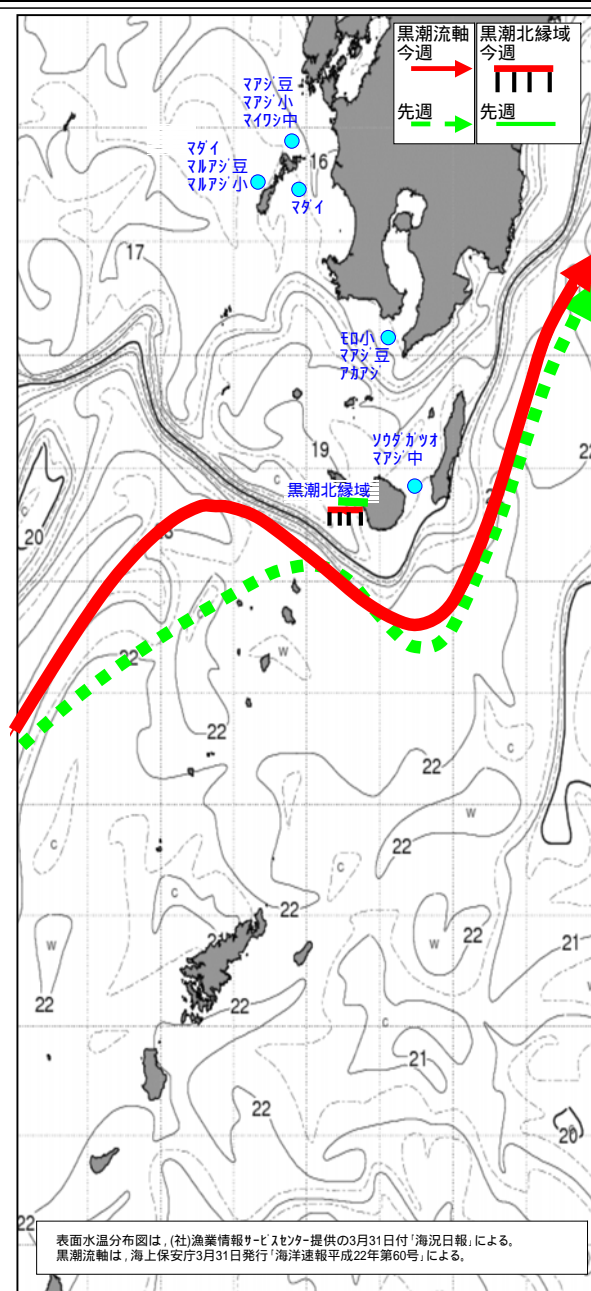
### その他

甌海域では、一本釣でメジナ(0.5～1.0kg)を12～13kg/隻・日の漁。西薩海域では、刺網でカイワリ(100g)を30～40kg/隻・日、チダイ(200～400g)を多い船で16kg/隻・日、キス(50g)を多い船で10kg/隻・日、延縄でチダイ(150～400g)を40～50kg/隻・日、ごち網でチダイ(200g)を20～80kg/隻・日の漁。西薩南部海域では、ごち網で1日のみメジナ(1.2～1.5kg)を20kg/隻、マルアジ(300g)を40kg/隻の漁。志布志湾海域では、底曳網でハモ(0.5～1.5kg)を20～30kg/隻・日、イボダイ(200g)を10kg/隻・日の漁。熊毛海域では、一本釣でアオリイカ(3～4kg)を多い船で40kg/隻・日、メジナ(3～6kg)を30～40尾/隻・日、コマサバ(700～800g)を20kg/隻・日、チダイ(200～300g)を20～30kg/隻・日、1日のみメジナ(2～7kg)を200kg/隻・日の漁。奄美南部海域では、2～3日操業の旗流してソデイカ(10kg)を23ト/隻・日、1日操業の旗流してソデイカ(10kg)を10ト/隻・日の漁。

(まき網, 棒受網, カツオ竿釣の漁況は下記の表に記載していません。)

### 業種別・漁港別水揚げ状況

漁業種類	漁港	隻数	漁獲量(ト)	漁場	魚種組成(%)	1日1統	評価	前年同期(第2296報)			
								前週	前年同期	前週	前年同期
旋網	阿久根	大	2	16	甌西	マダ165 マルアジ豆25 マルアジ小8	8.1	5	57	3	93
		中	7	81	縄瀬 甌東	マアジ豆51 マアジ小17 マイワシ中13	11.5	13	111	5	16
	枕崎	大	1	19	島間沖	ソウダカツオ84 マアジ中8	19.0	0	-	0	-
		中	5	46	島間沖 立目崎沖	メロ小40 マアジ豆39 アカアジ17	9.2	12	325	4	166
	内之浦	中	0	-	-	-	-	1	6	1	2
	山川	中	0	-	-	-	-	0	-	0	-
	計	大	3	35	-	-	11.7	5	57	3	93
	中	12	127	-	-	10.5	26	442	10	184	
	東海旋網	阿久根	0	-	-	-	-	0	-	0	-
		枕崎	0	-	-	-	-	2	160	3	553
棒受網	阿久根	10	6	阿久根沖 長島	マイワシ中40 ウルマイワシ33 カクチイワシ28	0.6	27	78	13	5	
	内之浦	0	-	-	-	-	0	-	0	-	
定置網	内之浦	51	42	カクチイワシ52 サハ類小25 マアジ小10	0.8	56	27	50	21		
刺網	阿久根	大	0	-	-	-	0	-	0	-	
		小	0	-	-	-	-	1	3	0	-
カツオ竿釣	枕崎	海旋	0	-	-	-	0	-	2	701	
		中	0	-	-	-	-	4	21	4	17
	山川	海旋	0	-	-	-	-	1	173	1	547
		小	0	-	-	-	-	-	-	-	-



表面水温分布図は、(社)漁業情報サービスセンター提供の3月31日付「海況日報」による。  
黒潮流軸は、海上保安庁3月31日発行「海洋速報平成22年第60号」による。