

# モジャコ情報 (令和7年2月臨時調査)

調査期間：令和7年2月24～27日

調査船：くろしお 257 t

調査海域：大隅，種子島，屋久島，南薩

鹿児島県水産技術開発センター

令和7年3月5日発行

## 【海況（2月24日現在）】・・・“かなり低め”

- ・黒潮北縁域は竹島の南10.5マイル付近にあった。
- ・定期船による観測では，黒潮流域で21.0℃（かなり低め），薩南海域で17.3℃（かなり低め），西薩海域で15.0℃（かなり低め）であった。

※平年値は，平成3年から令和2年までの平均値。

## 【調査結果】

### （1）流れ藻の分布

- ・流れ藻の視認個数は80.5個／10マイルで，昨年同期（12.8個／10マイル）より多かった。
- ・採集した流れ藻重量は3.0～21.0kg（平均12.3kg）で，昨年同期（平均5.5kg）より大型の藻であった。

### （2）モジャコの付着状況

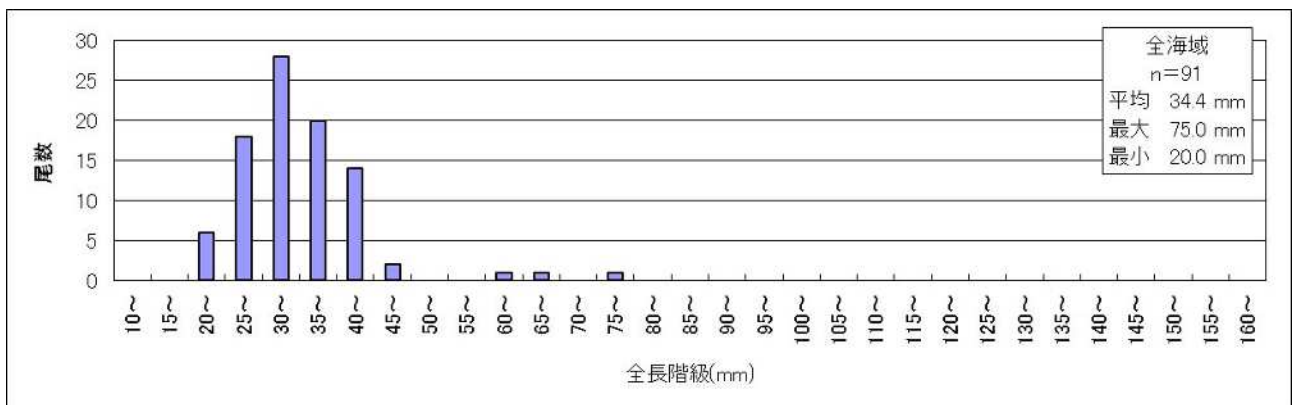
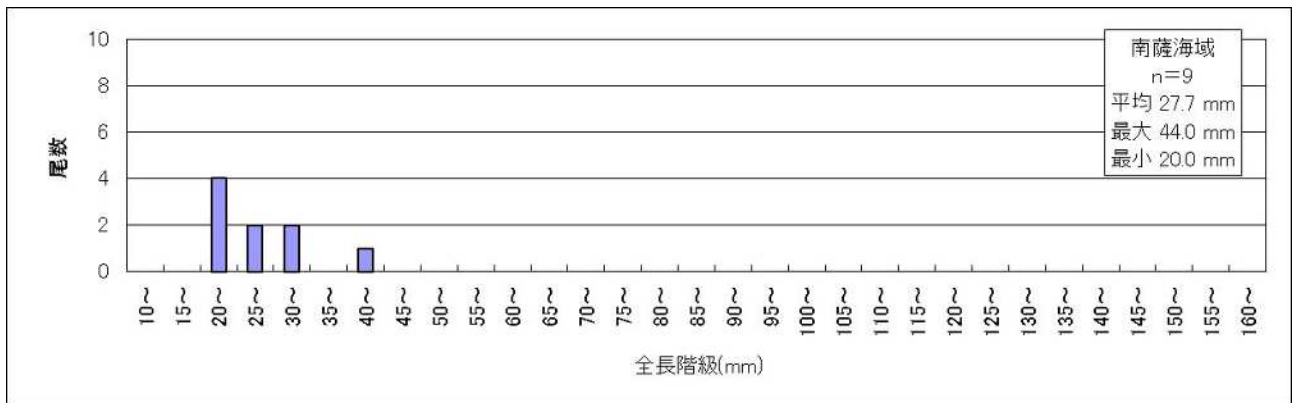
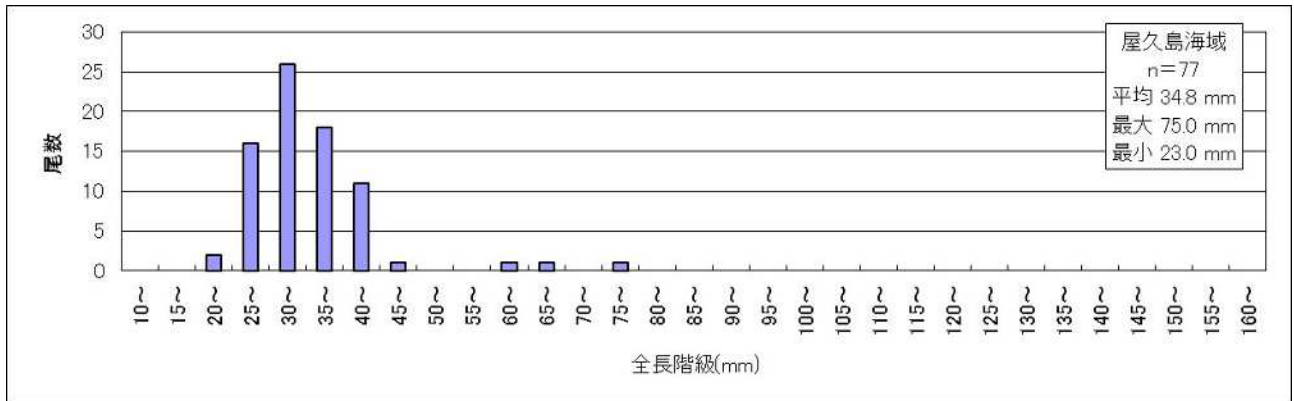
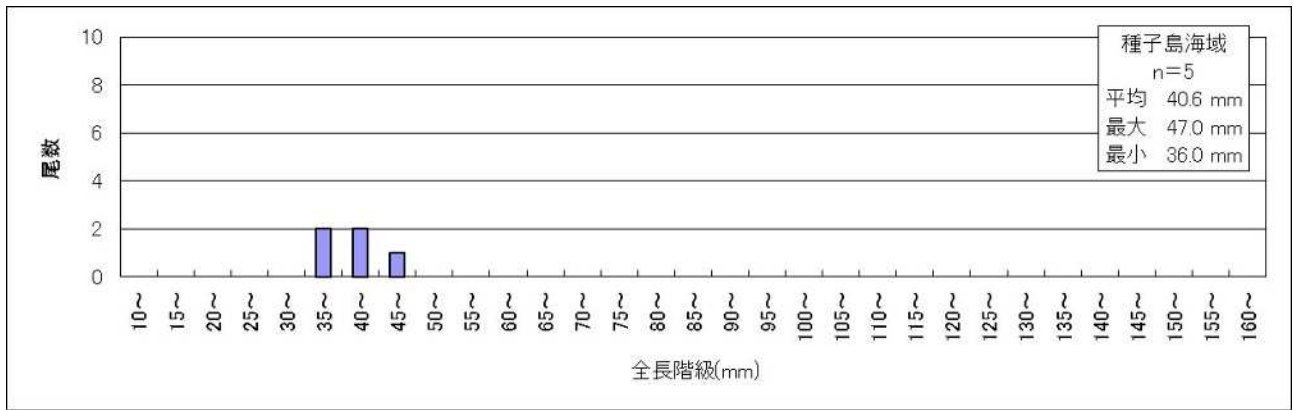
- ・流れ藻1kg当たりの付着尾数は0.8尾で，昨年同期（1.6尾）より少なかった。
- ・モジャコ以外の雑魚はマアジやサバ等の稚魚であり，流れ藻1kg当たりの付着尾数は3.2尾であった。

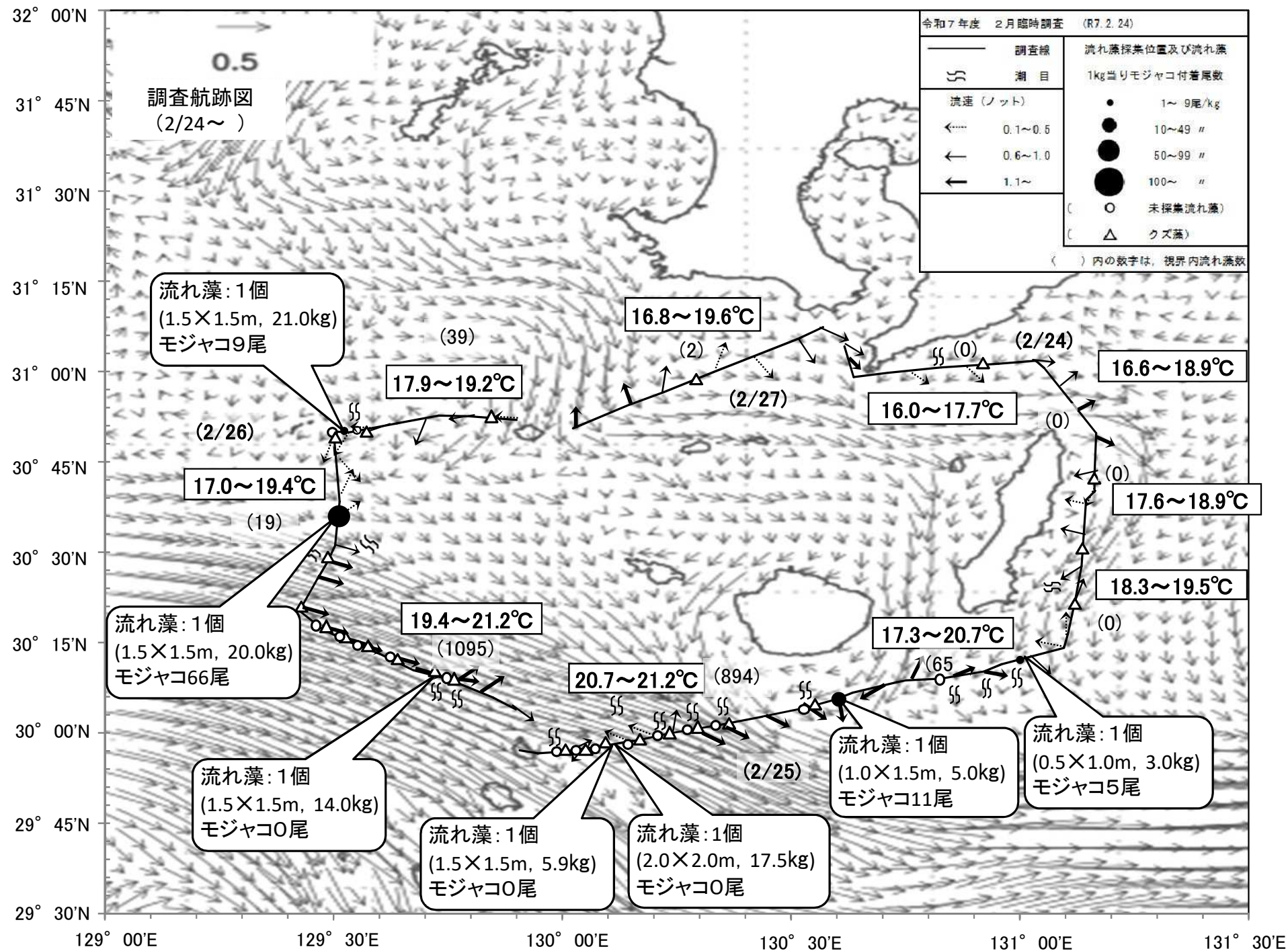
### （3）モジャコの大きさ

- ・採捕したモジャコの全長は平均34.4mm（20.0～75.0mm）で昨年同期（平均47.3mm）より小型であった。

表 調査結果

海 域	流れ藻視 認個数	調査 マイル数	10マイル当 り流れ藻 個数	モジャコ付 着尾数	流れ藻 重量(kg)	1kg当り付 着尾数	平均全長 (mm)
大 隅	0	40.4	0.0	-	-	-	-
種子島	40	57.0	7.0	5	3.0	1.7	40.6
屋久島	2,033	111.2	182.8	77	83.4	0.9	34.8
南 薩	41	54.1	7.6	9	21.0	0.4	27.7
西 薩	-	-	-	-	-	-	-
全海域	2,114	262.7	80.5	91	107.4	0.8	34.4





※定線の流向流速は調査船による実測値、潮流は鹿児島大学工学部DREAMS\_E(令和7年2月22日付)による(水深1m)