

モジャコ情報 (令和7年3月本調査)

調査期間：令和7年3月6～9日

鹿児島県水産技術開発センター

調査船：おおすみ 67t

令和7年3月11日発行

調査海域：屋久島，南薩

【海況】・・・“やや高め”

- ・黒潮北縁域は屋久島御崎の北6.6マイルにある（3月4日現在）。
- ・定期船による観測では，黒潮流域（3月4日現在）で22.4℃（やや高め），薩南海域（3月4日現在）で20.3℃（やや高め），西薩海域（3月5日現在）で18.1℃（やや高め）であった。

※1 平年値は，平成3年から令和2年までの平均値。

【調査結果】

（1）流れ藻の分布

- ・流れ藻の視認個数は187.4個/10マイルで，昨年同期（6.1個/10マイル）より多かった。
- ・採集した流れ藻重量は2.2～9.5kg（平均4.5kg）で，昨年同期1.4～8.7kg（平均4.5kg）と同程度の藻であった。

（2）モジャコの付着状況

- ・流れ藻1kg当たりの付着尾数は0.9尾で，昨年同期（15.2尾）より少なかった。また，平年同期（7.4尾）より少ない。
- ・モジャコ以外の雑魚はマアジやサギフエ等の稚魚であり，流れ藻1kg当たりの付着尾数は1.8尾であった。

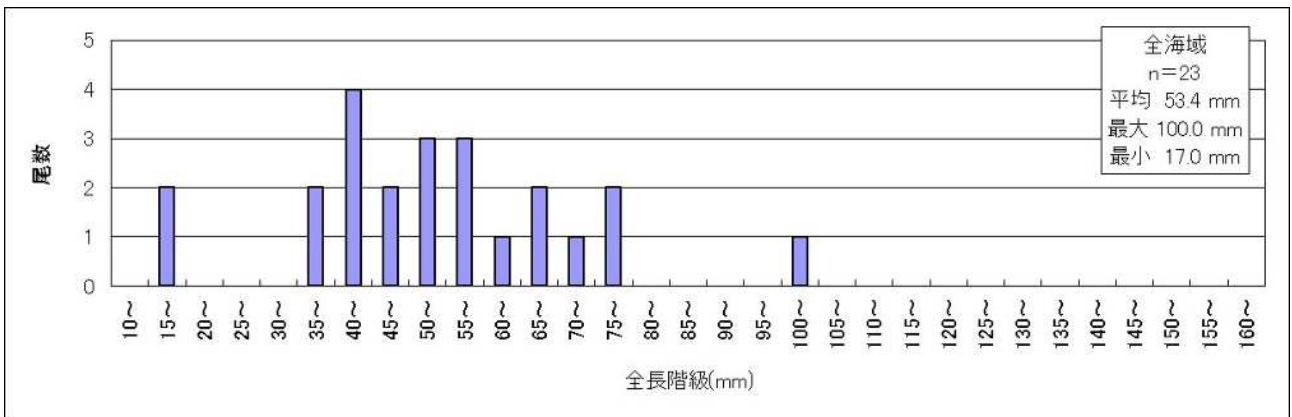
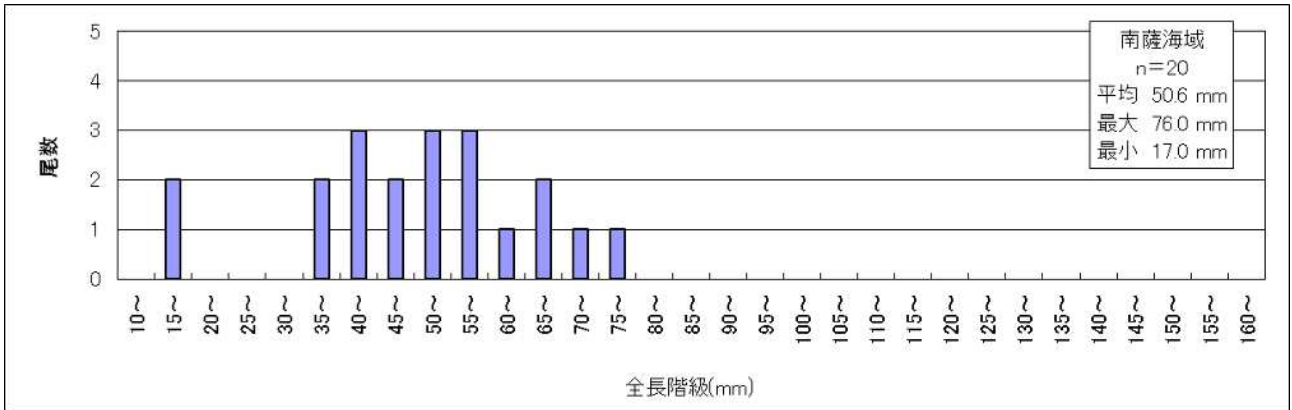
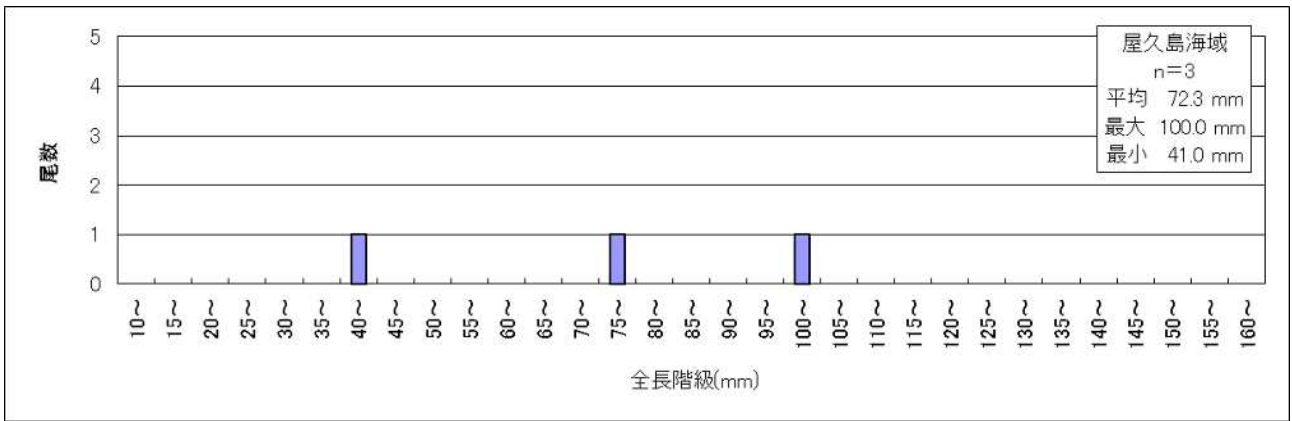
（3）モジャコの大きさ

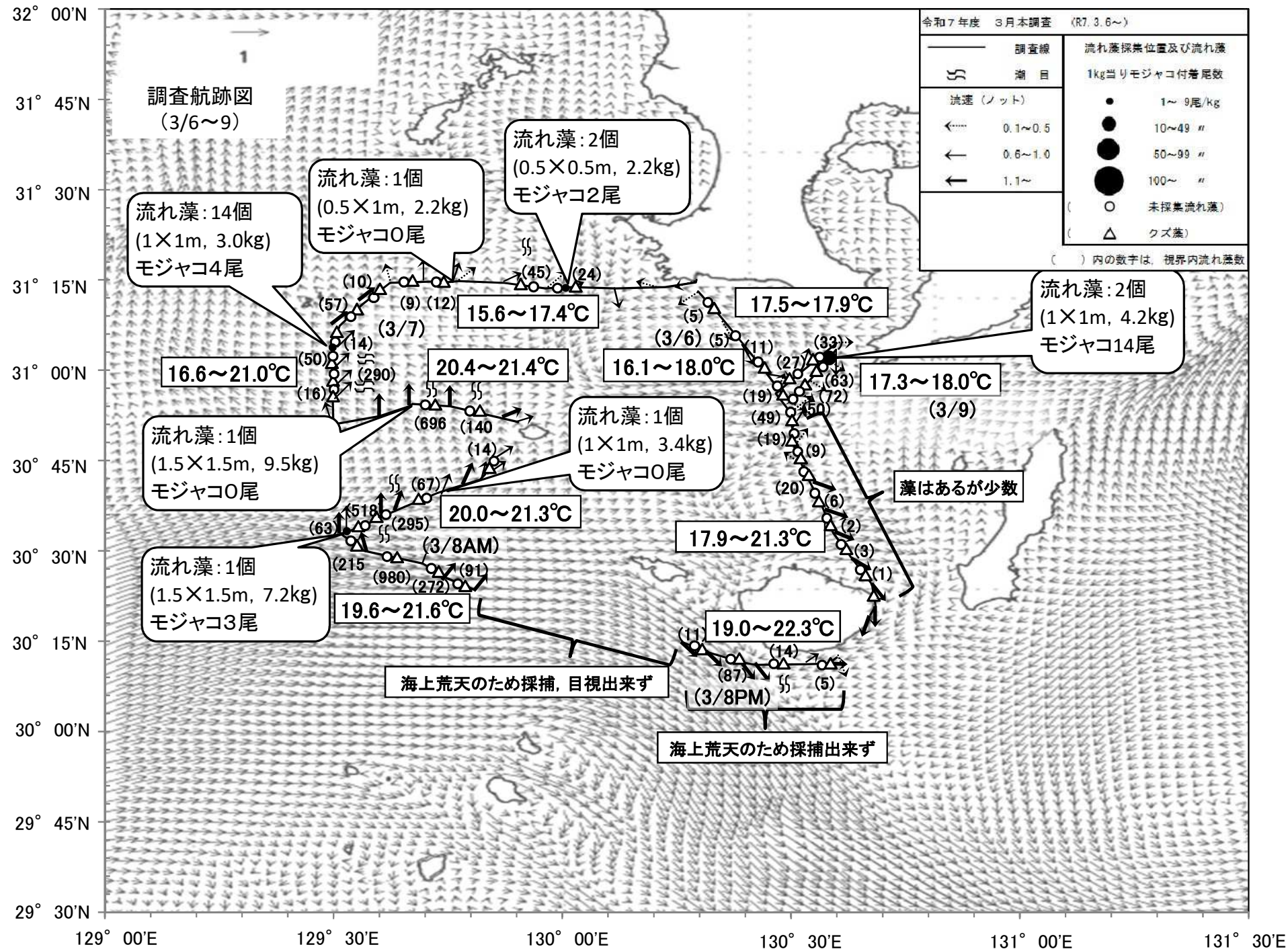
- ・採捕したモジャコの全長は平均53.4mm（17.0～100.0mm）で昨年同期（46.1mm），平年同期（50.7mm）より大型であった。

※2 平年とは平成25年から令和4年までの3月（前半）の平均値。

表 調査結果(期間計)

海 域	流れ藻視 認個数	調査 マイル数	10マイル当 り流れ藻 個数	モジャコ付 着尾数	流れ藻 重量(kg)	1kg当り付 着尾数	平均全長 (mm)
大 隅	-	-	-	-	-	-	-
種子島	-	-	-	-	-	-	-
屋久島	2,622	101	258.6	3	10.6	0.3	72.3
南 薩	1,732	131	132.3	20	13.7	1.5	50.6
西 薩	-	-	-	-	-	-	-
全海域	4,354	232.3	187.4	23	24.3	0.9	53.4





※定線の流向流速は調査船による実測値, 潮流は鹿児島大学工学部DREAMS_E(令和7年3月10日付)による(水深1m)