

# キンメダイを標識放流しました

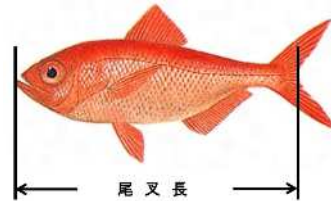
## 1 標識放流の状況

魚種	月日	場所	尾数	尾叉長	標識種類
キンメダイ	R3.5.19~23	草垣群島西沖	64	22~41cm	黄色ダートタグ

## 2 再捕報告のお願い

回遊状況を調べる貴重なデータになりますので、下記の事項についてご連絡ください。

- (1) サイズ：尾叉長と体重
- (2) 標識番号：“〇〇〇〇”（４ケタ数字）
- (3) 日時：令和〇年〇月〇日
- (4) 場所：緯度・経度、水深等
- (5) 漁法：一本釣り、延縄等
- (6) 連絡先：氏名、船名、電話番号

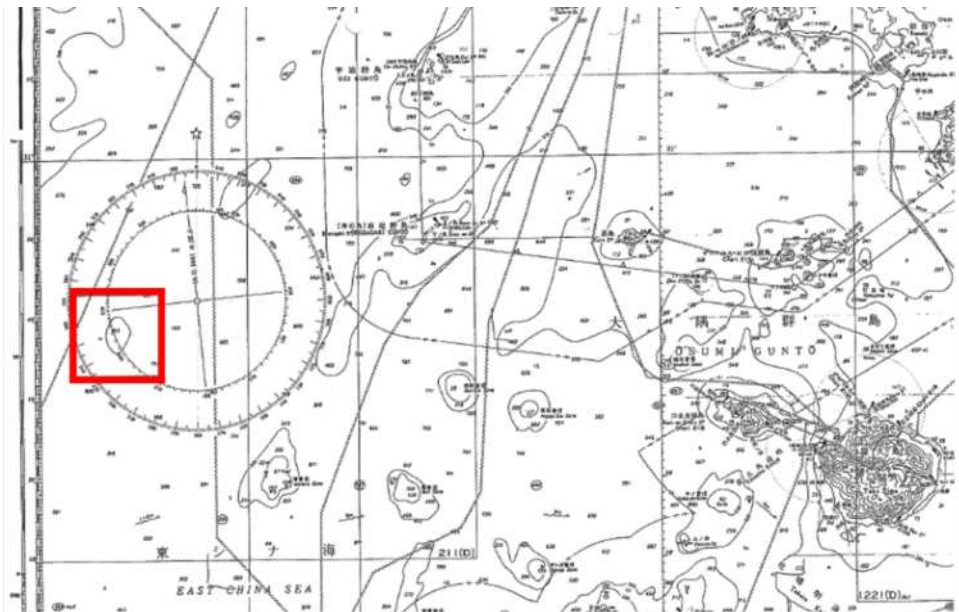


※ 再捕報告をしていただいた方に、記念品を準備しております。

## 3 連絡先

鹿児島県水産技術開発センター 資源管理部 吉田（よしだ）

TEL : 0993-27-9212 FAX : 0993-27-9218



# 標識のついたキンメダイを探しています!!



**発見**したらまずは**ご連絡**下さい!!

連絡先：鹿児島県水産技術開発センター

電話：0993-27-9200

担当：吉田（よしだ）

◎以下の情報を分かる範囲でお知らせ下さい。

- ①漁獲年月日
- ②標識番号
- ③漁法
- ④漁獲場所（緯度・経度・水深等）
- ⑤再捕者情報（氏名・船名等）
- ⑥漁獲サイズ（尾叉長・体重等）

◎可能ならばサンプルを購入させて下さい。

◎ご報告頂いた方には記念品を差し上げます。

標識放流キンメダイ再捕報告シート

NO. \_\_\_\_\_

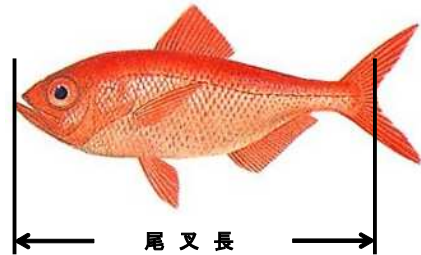
1 再捕日時 … 令和 \_\_\_\_\_ 年 \_\_\_\_\_ 月 \_\_\_\_\_ 日 ( )

2 再捕漁船 … \_\_\_\_\_ / \_\_\_\_\_ 漁業協同組合

3 漁 法 … 一本釣り・はえ縄・他 ( \_\_\_\_\_ )

4 尾 叉 長 … \_\_\_\_\_ cm

5 体 重 … \_\_\_\_\_ kg



6 再捕位置  
(1) 北緯 … 北緯 \_\_\_\_\_ 度 \_\_\_\_\_ 分  
(2) 東経 … 東経 \_\_\_\_\_ 度 \_\_\_\_\_ 分  
(3) 漁場 … 曾根名 \_\_\_\_\_ 水深 \_\_\_\_\_ m

7 標識番号  
(1) 標識色 … \_\_\_\_\_  
(2) 標識NO. … \_\_\_\_\_

8 再捕者連絡先  
(1) 氏 名 … \_\_\_\_\_ / \_\_\_\_\_ 漁業協同組合  
(2) 住 所 … \_\_\_\_\_  
(3) 電話番号 … \_\_\_\_\_

9 経由機関  
(1) 機 関 名 … \_\_\_\_\_ / \_\_\_\_\_ 漁業協同組合  
(2) 住 所 … \_\_\_\_\_  
(3) 電話番号 … \_\_\_\_\_

《連絡先》

鹿児島県水産技術開発センター 資源管理部 吉田 (よしだ)

電話：0993-27-9212

FAX：0993-27-9218