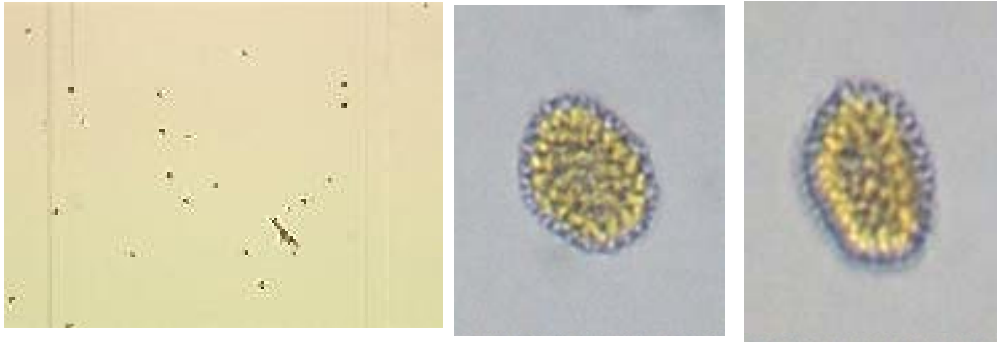


## シュードシャットネラ ベルキュローサ (旧: シャットネラ ベルキュローサ)

赤潮生物種 : *Pseudochattonella verruculosa* (Y.Hara & M.Cihara) S.Tanabe-Hosoi, D.  
Honda, S.Fukaya, Y.Inagaki & Y.Sako  
=*Chattonella verruculosa* Y.Hara & M.Cihara  
ディクチオカ藻綱ディクチオカ目ディクチオカ科



大きさ : 長さ12~45  $\mu$ m

細胞の形態・色 : 球形や楕円形など、複数の形態が存在する。細胞全体に突起がある。黄褐色。

遊 泳 : ゆっくり泳ぐか、泳がないものも多い。

類似種 : 類似種はないが、細胞が小型のため顕微鏡の倍率を上げて確認する必要がある。

赤潮発生時期 : 2月

赤潮発生海域 : 山川湾

出現環境 : 水温 9~25 $^{\circ}$ C

被 害 : 2012年に県内では初めて山川湾で赤潮を形成し、ブリ類に被害が出た。

特記事項 : 極めて魚毒性が強く、1000細胞/ml程度の海面が着色せず、わずかに濁りとして認識される状態でも養殖魚のへい死が発生している。