

鹿児島県の海況と浮魚類漁況の予報

最近の漁海況の動向をもとに、予報を作成しましたので、参考にしてください。

今後の見通し(平21年1~3月期)

海況

- (1) 黒潮北縁域(佐多岬~笠利埼間)は、離接岸を繰り返しながら期間を通して平均的な位置(屋久島南付近)で推移するでしょう。
- (2) 種子島東の黒潮流軸位置は、前半は平均的な位置から接岸、後半は平均的な位置から離岸で推移するでしょう。
- (3) 表面水温は、全海域期間を通して平年並み~高めで推移するでしょう。

漁況(来遊量予測)

- (1) マアジ : 前年・平年を上回るでしょう。
- (2) サバ類 : 前年・平年並みになるでしょう。
- (3) マルアジ(アアジ) : 前年・平年を下回るでしょう。
- (4) マイワシ : 前年を上回り平年並みとなるでしょう。
- (5) ウルメイワシ : 前年を下回り平年並みとなるでしょう。
- (6) カサチイシ : 前年・平年を下回るでしょう。

1 本予報は鹿児島県水産技術開発センターのホームページ(<http://kagoshima.suigi.jp/>)に掲載されます。

2 本予報の内容に関する問い合わせ先は、以下のとおりです。
鹿児島県水産技術開発センター 担当: 海況 - 田中, 漁況 - 石田・槐島
住所: 〒891-0315 鹿児島県指宿市岩本字高田上160番10
電話: 0993-27-9212 ファックス: 0993-27-9218
電子メール: suisan@kagoshima.suigi.jp

鹿児島県の海況と浮魚類漁況の予報 平成20年12月

鹿児島県水産技術開発センター

【平成20年度第4四半期(平成21年1月～3月)の3ヶ月予報】

この度、最近の漁海況の動向をもとに、次のような予報を作成しましたので、参考にして下さい。

【海況】

平成20年度第4四半期のみとおし

1. 黒潮の流路

黒潮北縁域(佐多岬～笠利崎間)は、離接岸を繰り返しながら、平均的な位置(屋久島南付近)で推移するでしょう。

種子島東の黒潮流軸位置は、前半は平均的な位置～接岸、後半は平均的な位置～離岸で推移するでしょう。

(根拠)

黒潮北縁域については、現況、過去同時期の変動傾向等から、種子島東沖の黒潮流軸位置については、現況(平均)と(独)水産総合研究センター中央水産研究所発表の海況予報を参考に予報しました。

2. 本県海域の水温

表面水温は、全海域期間を通じて平年並み～高めで推移するでしょう。

(根拠)

現況(平年並み～高め)、1～3月期の長期傾向(上昇傾向)、気象庁発表の「九州南部地方3ヶ月予報」(平年並み～高めの確率が高い)を参考に予測しました。

平成20年度第3四半期(10月～12月中旬)の経過

1. 黒潮の流路

『黒潮北縁域(佐多岬～笠利崎間)は、短期的な離接岸を繰り返しながら11月以降は離岸することなく、月平均では各月とも接岸となりました。』

『種子島東の黒潮流軸位置は10月中旬までは平均的な位置～離岸、10月下旬以降は平均的な位置～接岸で推移しました。』

2. 本県海域の水温

『表面水温は、全海域月平均で10,11月はかなり高め、12月(中旬まで)は各海域の旬平均で平年並み～著しく高めました。』

(1) 黒潮流域(黒潮流域の最高値)

10,11月はかなり高め、12月(中旬まで)はやや高め～かなり高めとなりました。

(2) 薩南沿岸域(代表点:竹島)

10月はかなり高め、11月はやや高め、12月(中旬まで)は平年並み～著しく高めとなりました。

(3) 西薩沿岸域(代表点:甕海峡中央)

10,11月はかなり高め、12月(中旬まで)は平年並み～かなり高めとなりました。

(4) 鹿児島湾(代表点:谷山沖)

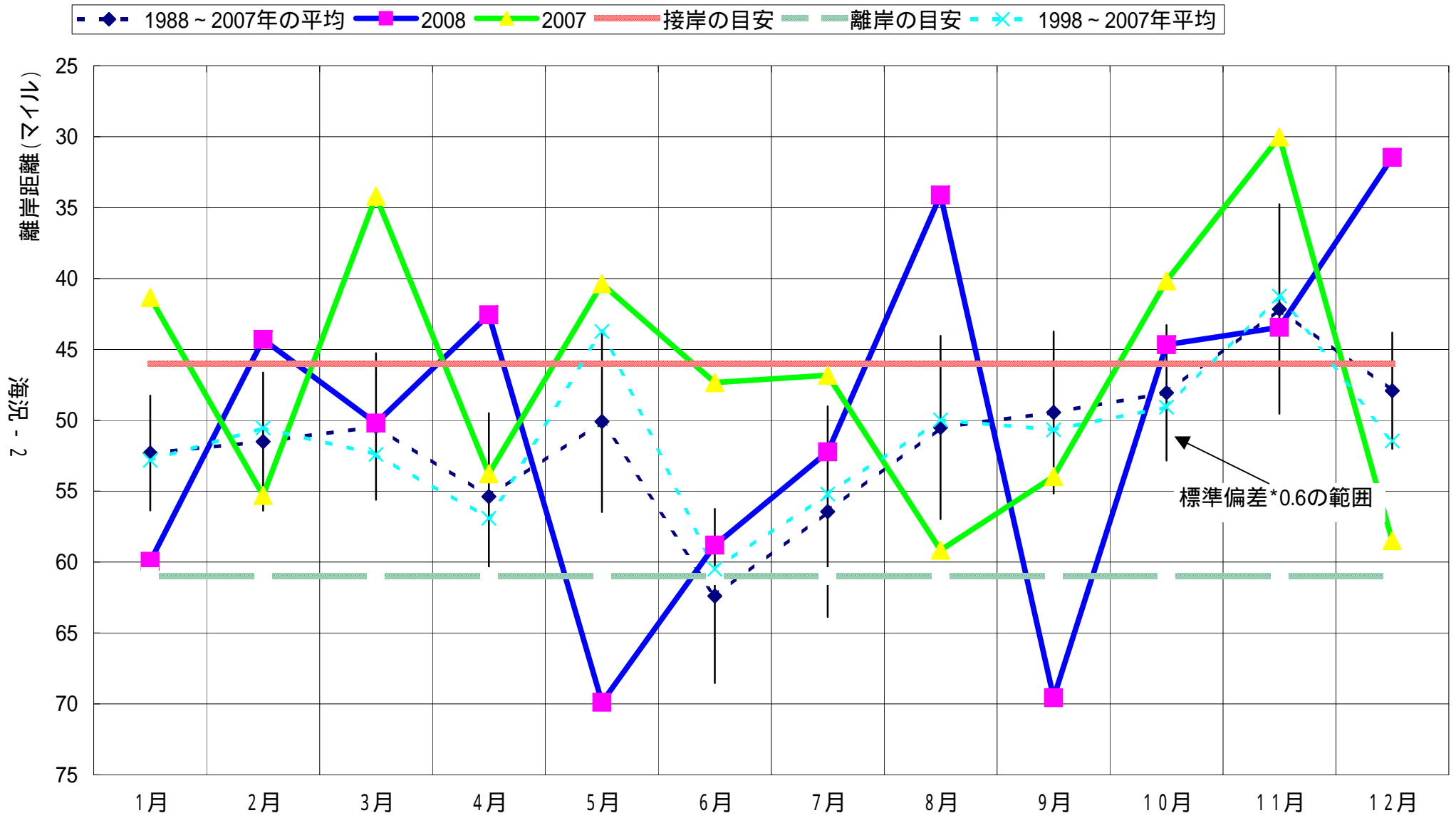
10月はやや高め、11月は平年並み、12月(中旬まで)は平年並みでした。

(5) 奄美海域(代表点:与路島)

10月はかなり高め、11月は平年並み、12月(中旬まで)は平年並みでした。

黒潮北縁域月別平均離岸距離

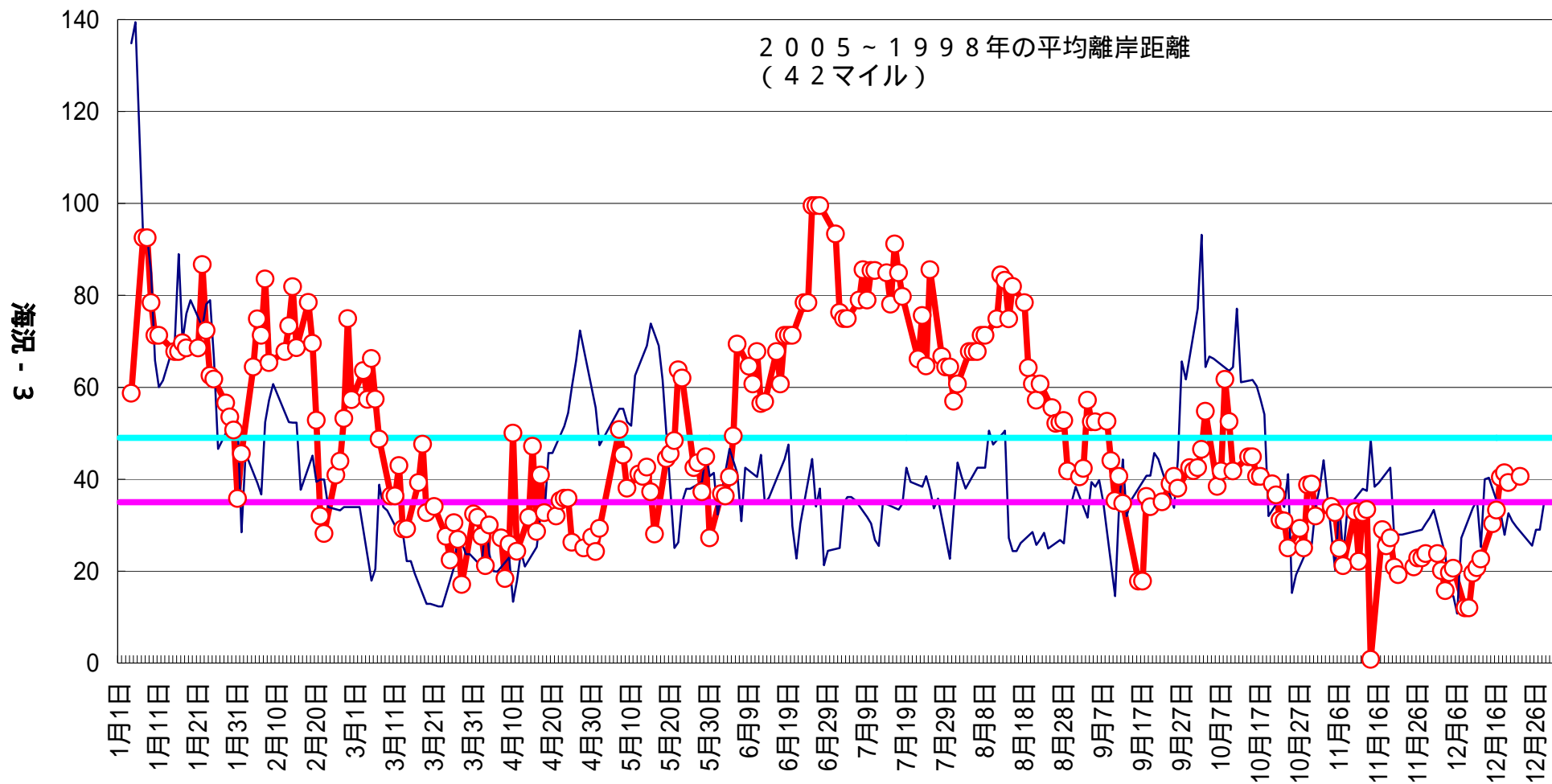
2008年12月20日現在



種子島東方の黒潮流軸離岸距離

○ 2008年 — 2007年 — 接岸の目安 — 離岸の目安

離岸距離 (マイル)



定期客船による海面水温連続観測結果（観測値の月，四半期平均，年平均の前年差，' 平年差，平年差の評価）

（鹿児島～奄美大島～沖縄間「フェリ - なみのうえ」、クイーンコーラル8，串木野～甌島間「フェリ - こしき」）

海況 - 4

月・四半期・年	観測海域平均水温				黒潮水温				薩南沿岸水温(竹島)				西薩沿岸水温(甌海峡中央)				鹿児島湾内水温(谷山)				奄美水温(与路島)			
	2008年	前年差	平年差	評価	2008年	前年差	平年差	評価	2008年	前年差	平年差	評価	2008年	前年差	平年差	評価	2008年	前年差	平年差	評価	2008年	前年差	平年差	評価
1月	20.5	0.2	0.8	+	23.2	0.6	0.7	+	20.7	0.3	0.7	+	18.7	0.1	1.5	+	17.7	0.0	0.6	+	22.3	0.7	0.6	+
順位	高	3番目	低	27番目	高	3番目	低	27番目	高	9番目	低	21番目	高	2番目	低	28番目	高	4番目	低	26番目	高	4番目	低	26番目
2月	19.0	0.1	0.2	+ -	21.7	1.0	0.0	- +	19.5	0.5	0.2	+ -	16.5	0.0	0.3	+ -	16.3	0.1	0.3	+ -	21.0	0.1	0.1	+ -
順位	高	14番目	低	16番目	高	19番目	低	11番目	高	10番目	低	20番目	高	12番目	低	18番目	高	10番目	低	20番目	高	15番目	低	15番目
3月	19.3	1.5	0.0	+ -	22.4	0.8	0.1	+ -	19.6	1.9	0.0	- +	17.0	2.7	0.0	+ -	16.4	2.1	0.0	+ -	20.9	0.1	0.0	+ -
順位	高	13番目	低	17番目	高	16番目	低	14番目	高	14番目	低	16番目	高	12番目	低	18番目	高	13番目	低	17番目	高	11番目	低	19番目
1~3月	19.6	0.5	0.3	+	22.4	0.5	0.3	+ -	20.0	0.0	0.3	+ -	17.4	0.6	0.6	+	16.8	0.8	0.3	+ -	21.4	0.6	0.2	+ -
順位	高	8番目	低	22番目	高	8番目	低	22番目	高	8番目	低	22番目	高	8番目	低	22番目	高	9番目	低	21番目	高	7番目	低	23番目
4月	21.2	0.5	0.8	++	23.8	0.2	0.3	+ -	21.8	0.9	1.2	++	19.4	0.2	1.2	++	18.9	0.2	1.0	+	22.0	1.3	0.2	+ -
順位	高	3番目	低	27番目	高	11番目	低	19番目	高	1番目	低	29番目	高	3番目	低	27番目	高	5番目	低	25番目	高	8番目	低	22番目
5月	22.9	1.0	0.7	+	25.7	0.1	0.4	+	22.1	0.3	0.1	- +	21.4	1.7	1.2	++	21.4	1.5	1.3	+	23.8	2.0	0.5	+
順位	高	6番目	低	24番目	高	8番目	低	22番目	高	18番目	低	12番目	高	4番目	低	26番目	高	3番目	低	27番目	高	8番目	低	22番目
6月	24.6	0.6	0.2	+ -	27.2	0.3	0.2	+ -	23.9	1.6	0.2	- +	23.0	1.0	0.2	+ -	23.2	0.8	0.4	+ -	25.7	0.8	0.7	+
順位	高	16番目	低	14番目	高	11番目	低	19番目	高	24番目	低	6番目	高	17番目	低	13番目	高	14番目	低	16番目	高	6番目	低	24番目
4~6月	22.9	0.1	0.6	+	25.6	0.5	0.3	+ -	22.6	0.7	0.3	+ -	21.2	0.4	0.9	++	21.2	0.4	0.9	++	23.8	1.7	0.5	+
順位	高	4番目	低	26番目	高	9番目	低	21番目	高	13番目	低	17番目	高	5番目	低	25番目	高	4番目	低	26番目	高	6番目	低	24番目
7月	28.1	1.2	0.9	+	29.7	0.7	0.6	+	26.9	0.1	0.2	- +	27.5	1.8	1.5	++	27.8	2.1	1.3	++	28.7	1.2	1.1	++
順位	高	5番目	低	25番目	高	4番目	低	26番目	高	13番目	低	17番目	高	3番目	低	27番目	高	3番目	低	27番目	高	3番目	低	27番目
8月	29.2	0.2	1.0	++	29.6	0.4	0.4	+	29.0	0.5	0.8	++	29.5	0.8	1.7	++	29.2	1.2	1.4	++	28.8	0.1	0.6	+
順位	高	5番目	低	25番目	高	8番目	低	22番目	高	6番目	低	24番目	高	1番目	低	29番目	高	5番目	低	25番目	高	9番目	低	21番目
9月	28.0	0.7	0.6	++	28.8	0.2	0.3	+	27.8	0.6	0.2	+ -	27.4	1.3	0.8	+	27.6	1.2	1.0	++	28.6	0.3	0.7	+
順位	高	7番目	低	23番目	高	9番目	低	21番目	高	12番目	低	18番目	高	7番目	低	23番目	高	5番目	低	25番目	高	7番目	低	23番目
7~9月	28.4	0.1	0.8	++	29.4	0.2	0.5	+	27.9	0.3	0.3	+	28.1	0.2	1.3	++	28.2	0.6	1.2	++	28.7	0.6	0.8	++
順位	高	3番目	低	27番目	高	5番目	低	25番目	高	10番目	低	20番目	高	1番目	低	29番目	高	4番目	低	26番目	高	5番目	低	25番目
10月	26.4	0.4	0.9	++	27.6	0.0	0.7	++	26.6	0.1	0.8	++	25.6	0.6	1.4	++	24.9	1.2	0.7	+	27.6	0.2	1.0	++
順位	高	5番目	低	25番目	高	4番目	低	26番目	高	6番目	低	24番目	高	3番目	低	27番目	高	8番目	低	22番目	高	4番目	低	26番目
11月	24.2	0.1	0.7	++	26.0	0.8	0.8	++	24.6	0.5	0.8	+	22.9	0.3	1.4	++	22.2	0.2	0.4	+ -	25.2	0.4	0.3	+ -
順位	高	5番目	低	25番目	高	2番目	低	28番目	高	7番目	低	23番目	高	5番目	低	25番目	高	8番目	低	22番目	高	10番目	低	20番目
12月																								
10~12月																								
年																								
順位																								

平年値は、1981年～2000年の平均値です。

順位は、各平均が1980年以降、高い、または、低い方から何番目に位置するかを示しています。

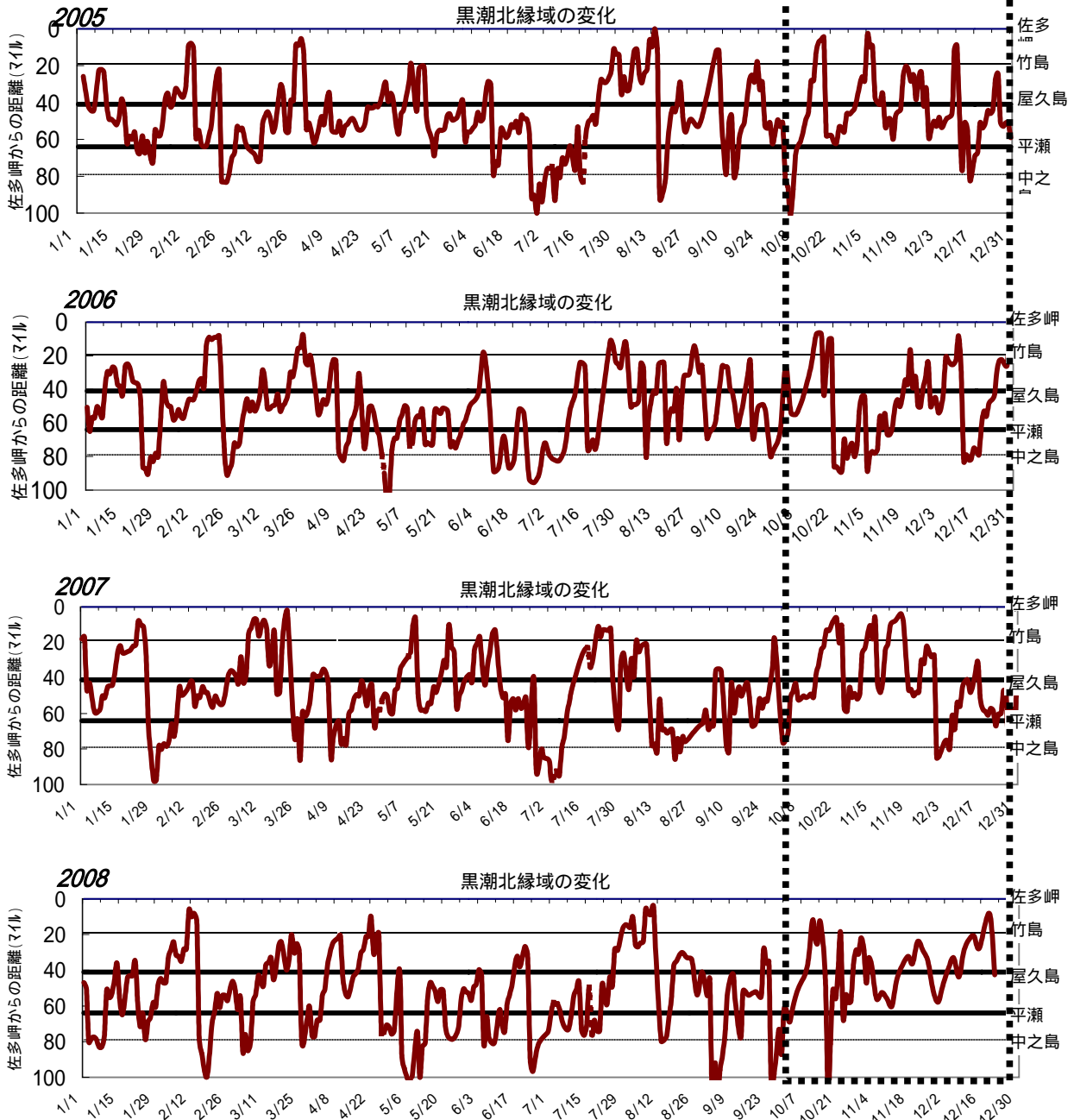
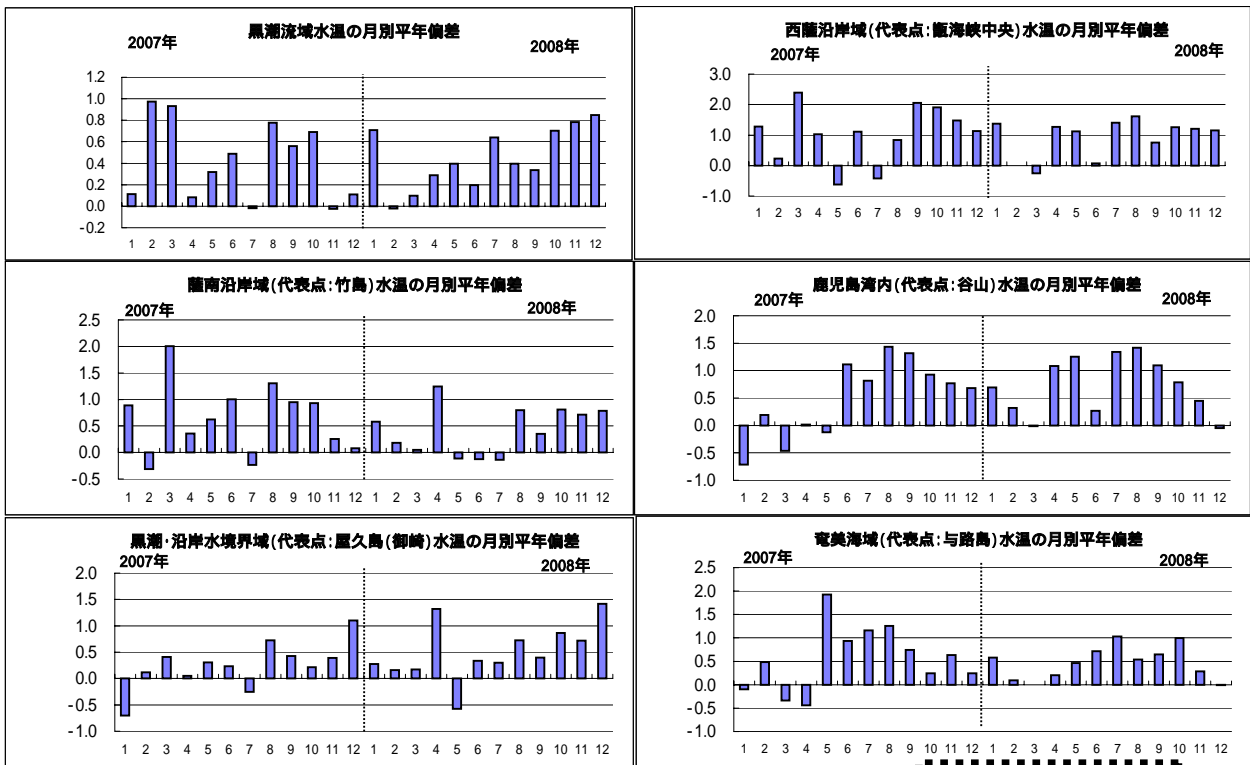
評価は、平年比較で「' + - 平年並み、+ やや高い、++ かなり高い、+++ 著しく高い、- + 平年並み、- やや低い、- - かなり低い、- - - 著しく低い」を表しています。

定期客船による海面水温連続観測結果（観測値の旬平均の前年差，' 平年差，平年差の評価）

+ - 平年並み，+ やや高め，++ かなり高め，+++ 著しく高め
 - + 平年並み，- やや低め，-- かなり低め，--- 著しく低め

（鹿兒島～奄美大島～沖縄間「フェリ - なみのうえ」、クイーンコーラル8，串木野～甌島間「フェリ - こしき」）

月・旬	黒潮水温				薩南沿岸水温(竹島)				西薩沿岸水温(甌海峡中央)				鹿兒島湾内水温(谷山)				奄美水温(与路島)			
	2008年	前年差	平年差	評価	2008年	前年差	平年差	評価	2008年	前年差	平年差	評価	2008年	前年差	平年差	評価	2008年	前年差	平年差	評価
1月上	23.2	0.3	0.4	+	21.7	0.0	1.1	+	19.0	0.4	1.0	+	18.0	0.3	0.5	+ -	22.4	0.4	0.4	+
中	23.4	0.8	0.9	++	20.5	0.1	0.4	+ -	18.7	0.9	1.5	+	18.0	0.5	1.1	+	22.5	0.9	0.8	++
下	22.9	0.7	0.8	+	20.1	0.9	0.2	+ -	18.3	0.3	1.6	+	17.0	0.2	0.5	+	22.0	0.9	0.6	+
2月上	22.1	0.1	0.3	+ -	19.8	0.8	0.2	+ -	定期ドックにより欠測				16.5	0.2	0.4	+ -	21.6	0.8	0.5	+
中	21.6	1.0	0.1	- +	20.6	1.5	1.3	+	16.3	-	0.4	+ -	16.2	0.2	0.1	+ -	20.9	0.0	0.1	+ -
下	21.5	2.1	0.3	- +	18.1	0.8	1.0	-	15.9	0.2	0.8	- +	16.3	0.1	0.5	+ -	20.4	0.3	0.4	-
3月上	21.6	1.8	0.4	-	17.9	2.8	1.3	-	16.0	1.2	1.0	- +	15.8	0.4	0.2	- +	20.6	0.2	0.0	+ -
中	22.7	0.5	0.5	+	19.8	2.6	0.2	+ -	16.5	3.9	0.8	-	16.0	2.7	0.5	- +	20.7	0.1	0.3	- +
下	22.8	0.1	0.2	+ -	21.2	0.4	1.2	+	18.5	2.9	1.1	+	17.3	3.2	0.6	+ -	21.4	0.6	0.3	+ -
4月上	23.5	0.7	0.4	+ -	20.9	0.1	0.6	+ -	18.2	1.7	0.5	+ -	16.9	2.1	0.4	- +	21.6	0.8	0.2	+ -
中	24.0	0.4	0.5	+ -	21.9	1.3	1.4	+	19.4	0.6	1.4	+	20.2	1.6	2.6	+++	22.1	1.3	0.4	+ -
下	24.0	0.4	0.0	+ -	22.7	1.5	1.7	++	20.5	1.8	1.9	++	19.5	1.0	1.1	+	22.3	1.6	0.1	- +
5月上	24.4	0.6	0.3	- +	22.5	1.9	1.1	+	20.9	2.0	1.4	+	20.9	1.9	1.6	+	23.4	2.5	0.7	+
中	26.1	0.6	0.7	+	21.8	0.8	0.6	- +	21.3	2.2	1.0	+	21.0	1.0	0.6	+ -	23.7	2.0	0.3	+ -
下	26.5	0.2	0.7	+	21.9	1.9	0.8	-	21.9	1.1	1.0	+	22.4	1.4	1.5	+	24.1	1.7	0.4	+ -
6月上	26.6	0.3	0.2	+ -	22.4	3.2	0.7	- +	22.4	0.7	0.3	+ -	22.6	0.1	0.7	+	24.5	0.6	0.1	+ -
中	27.3	0.1	0.4	+	23.9	1.7	0.5	- +	22.9	1.3	0.0	- +	22.8	1.0	0.1	- +	25.5	0.7	0.6	+
下	27.6	0.7	0.0	+ -	25.6	0.1	0.8	+ -	23.6	1.2	0.1	- +	24.3	1.4	0.2	+ -	27.2	1.1	1.5	+
7月上	29.3	0.8	0.8	+	25.1	0.5	1.0	-	25.2	0.3	0.4	+ -	25.8	0.4	0.6	+ -	28.2	0.9	1.3	++
中	29.7	1.4	0.6	+	26.7	0.9	0.5	- +	27.2	2.2	1.1	+	28.0	3.0	1.3	+	28.8	1.7	1.0	+
下	30.0	0.1	0.6	+	28.8	0.1	1.1	+	30.0	3.0	2.7	+++	29.5	3.8	2.2	++	29.1	0.9	0.8	+
8月上	30.1	0.2	0.8	+	29.5	0.0	1.3	++	30.2	3.3	2.4	++	29.3	3.5	1.5	++	28.8	0.0	0.4	+ -
中	29.7	0.0	0.5	+	28.9	0.3	0.8	+	29.7	0.3	1.8	++	29.5	0.9	1.6	++	29.0	0.7	0.9	+
下	29.1	1.0	0.1	- +	28.5	1.2	0.3	+ -	28.7	1.3	0.7	+	28.9	0.7	1.1	+	28.6	0.5	0.3	+ -
9月上	28.9	0.8	0.0	- +	28.0	1.3	0.0	+ -	28.0	1.2	0.5	+	28.1	2.0	0.7	+	28.6	0.5	0.4	+ -
中	28.8	0.1	0.2	+ -	27.8	0.1	0.3	+ -	27.3	1.1	0.6	+ -	27.7	0.4	1.1	+	28.4	0.3	0.3	+ -
下	28.8	0.3	0.8	++	27.6	0.4	0.7	+	27.0	1.6	1.1	+	27.0	1.3	1.6	++	28.7	0.1	1.2	++
10月上	28.3	0.0	0.9	++	27.0	0.7	0.6	+	26.0	2.0	1.0	+	25.3	2.4	0.3	+ -	28.3	0.3	1.1	++
中	27.5	0.2	0.7	+	26.8	0.0	0.9	++	25.8	0.5	1.3	++	25.0	1.0	0.9	+	27.8	0.1	1.2	++
下	26.8	0.2	0.5	+	26.0	0.4	0.9	+	25.0	0.5	1.5	+	24.3	0.0	1.1	++	26.7	0.1	0.7	+
11月上	26.5	0.8	0.8	++	25.3	0.4	0.7	+	24.1	0.4	1.5	+	23.2	0.1	0.6	+ -	26.2	0.3	0.7	+
中	26.0	0.8	0.7	++	24.3	0.3	0.3	+ -	23.3	0.3	1.7	++	22.3	0.1	0.6	+	25.0	0.7	0.2	+ -
下	25.5	0.9	0.8	++	24.3	1.3	1.1	+	21.3	0.9	0.4	+ -	21.0	0.3	0.1	+ -	24.3	0.1	0.0	- +
12月上	24.7	0.8	0.7	+	21.9	1.0	0.4	- +	20.4	1.1	0.6	+ -	19.7	0.4	0.1	- +	23.7	0.2	0.1	+ -
中	24.6	0.8	1.0	++	23.5	1.9	2.0	+++	21.0	0.7	1.7	++	19.0	0.3	0.0	+ -	23.0	0.3	0.1	- +
下																				



定期客船による水温連続観測結果の長期変動(1 - 3月平均水温の変動)

$r=0.4$
5%の有意水準で
上昇傾向が認めら
れた

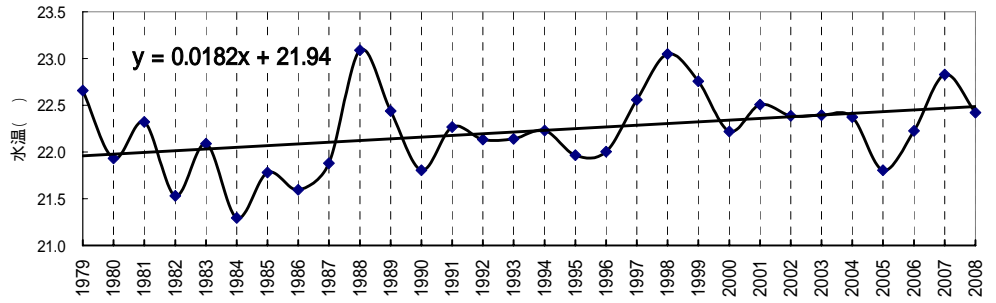


図 黒潮流域年平均水温の推移

5%の有意水準では
上昇傾向は認めら
れない

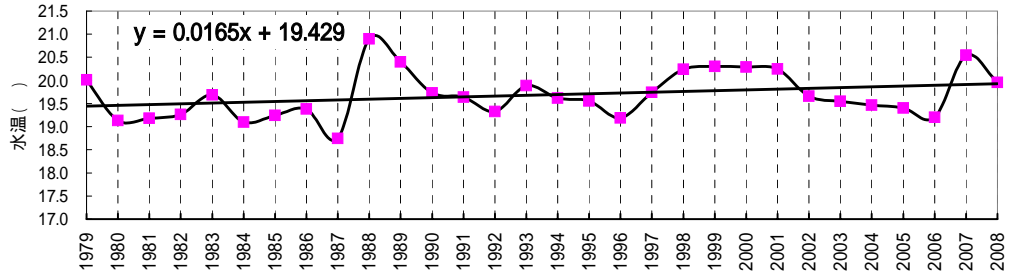


図 薩南沿岸年平均水温の推移
(代表点:竹島)

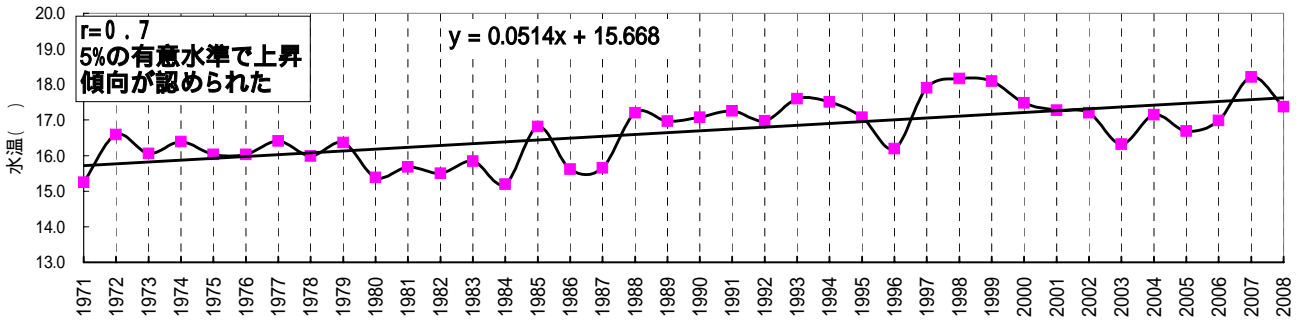


図 甕海峡年平均水温の推移

$r=0.4$
5%の水準で上昇傾
向が認められた

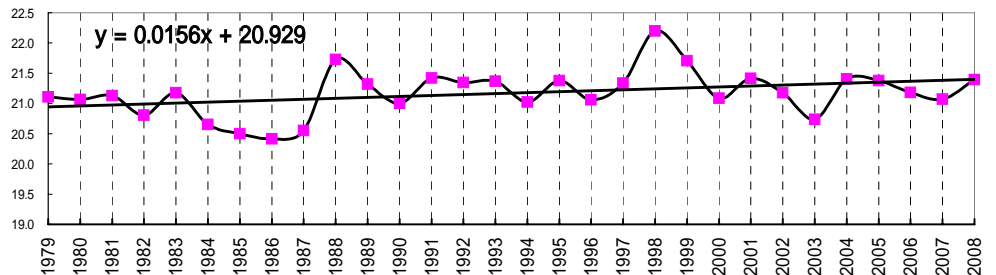


図 与路年平均水温の推移

$r=0.6$
5%の水準で上昇傾
向が認められた

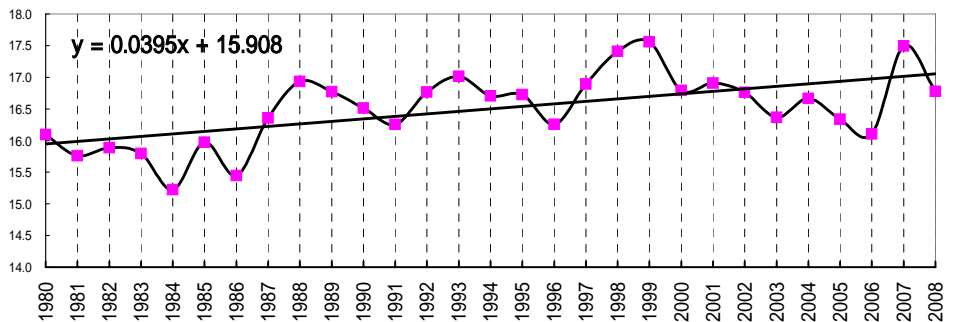


図 谷山年平均水温の推移

定期客船による水温連続観測結果の長期変動(年平均水温の変動)

$r=0.5$
5%の有意水準で
上昇傾向が認め
られた

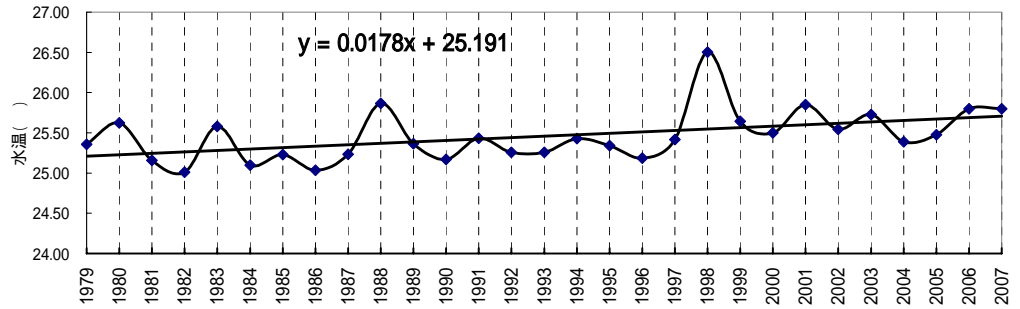


図 黒潮流域年平均水温の推移

$r=0.4$
5%の有意水準で
上昇傾向が認め
られた

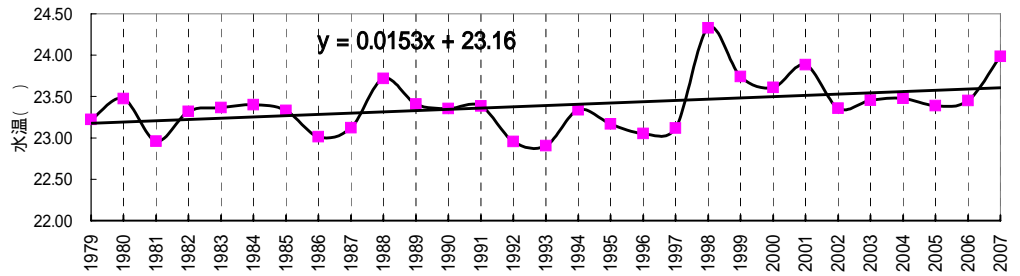


図 薩南沿岸年平均水温の推移
(代表点:竹島)

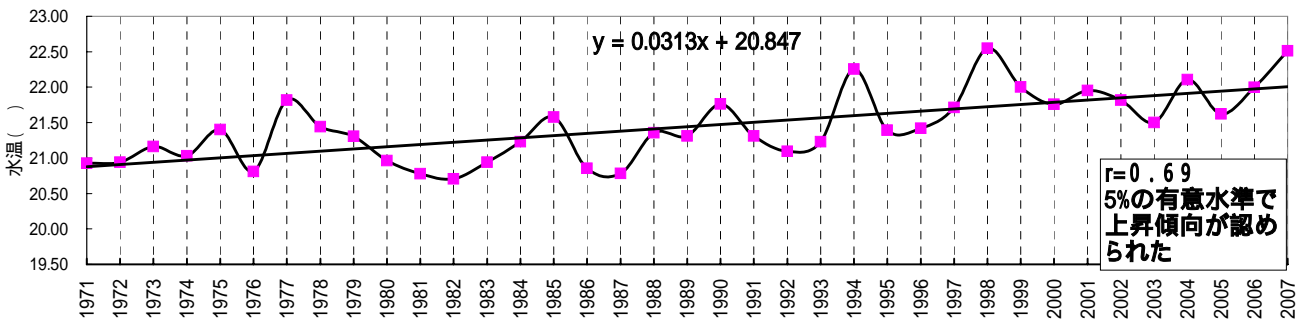


図 甕海峡年平均水温の推移

$r=0.4$
5%の有意水準で
上昇傾向が認め
られた

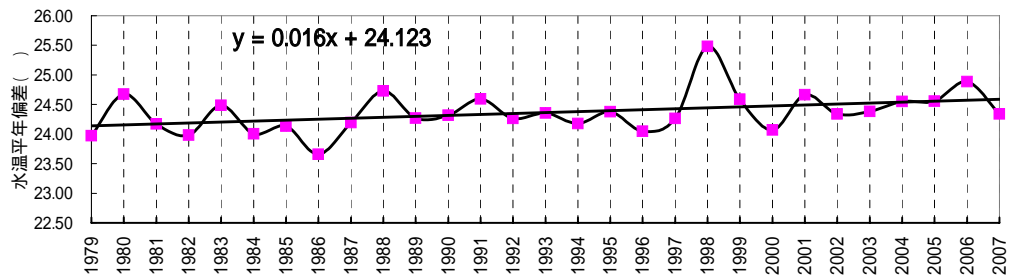


図 与路年平均水温の推移

$r=0.7$
5%の有意水準で
上昇傾向が認め
られた

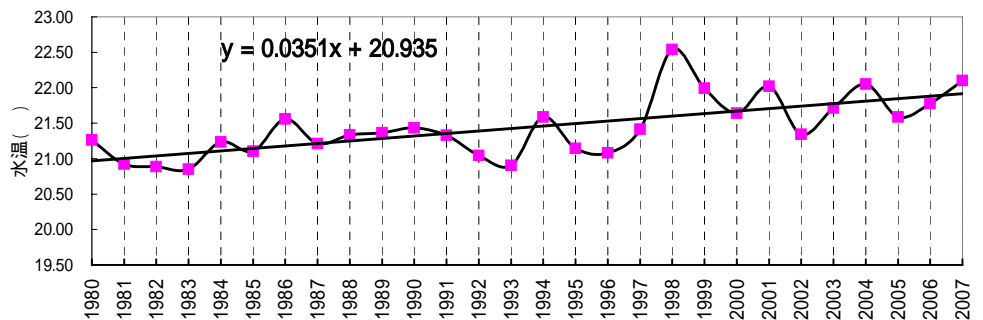


図 谷山年平均水温の推移