

鹿児島県の海況と浮魚類漁況の予報

この度、最近の漁海況の動向をもとに、予報を作成しましたので、参考にしてください。

今後の見通し(平20年4～6月期)

海況

- (1) 黒潮北縁域(佐多岬～笠利埼間)は、離接岸を繰り返しながら、5月に接岸傾向、6月に離岸傾向、7月は平均的な位置(屋久島南付近)で推移するでしょう。
- (2) 種子島東の黒潮流軸位置は、平均的な位置～接岸傾向で推移しますが、中盤にかけて一時的に離岸するでしょう。
- (3) 表面水温は、全海域期間を通じて平年並み～高めで推移するでしょう。

漁況(来遊量予測)

- (1) マアジ : 前年並みで平年を下回るでしょう。
- (2) サバ類 : 前年並みで平年を上回るでしょう。
- (3) マルアジ(アアジ) : 前年・平年を下回るでしょう。
- (4) マイワシ : 散発的な来遊にとどまり、前年・平年を下回るでしょう。
- (5) ウルメイワシ : 好調だった前年を下回るものの、平年を上回るでしょう。
- (6) カササギ : 前年・平年を上回るでしょう。
- (7) シラス : 西薩海域では前年・平年を上回るでしょう。
志布志湾海域では好調だった前年を下回り、平年並みとなるでしょう。

1 本予報は鹿児島県水産技術開発センターのホームページ(<http://kagoshima.suigi.jp/>)に掲載されます。

2 本予報の内容に関する問い合わせ先は、以下のとおりです。
鹿児島県水産技術開発センター 担当: 海況 - 田中, 漁況 - 石田・槐島
住所: 〒891-0315 鹿児島県指宿市岩本字高田上160番10
電話: 0993-27-9212 ファックス: 0993-27-9218
電子メール: suisan@kagoshima.suigi.jp

鹿児島県の海況と浮魚類漁況の予報 平成 2 0 年 3 月

鹿児島県水産技術開発センター

【平成 2 0 年度第 1 四半期（平成 2 0 年 4 月～ 6 月）の 3 ヶ月予報】

この度、最近の漁海況の動向をもとに、次のような予報を作成しましたので、参考にしてください。

【海況】

平成 20 年度第 1 四半期のみとおし

1. 黒潮の流路

黒潮北縁域（佐多岬～笠利埼間）は、離接岸を繰り返しながら、4月に平均的な位置（屋久島南付近）、5月に接岸傾向、6月に離岸傾向で推移するでしょう。

種子島東の黒潮流軸位置は、平均的な位置～接岸傾向で推移しますが、中盤にかけて一時的に離岸するでしょう。

（根拠）

黒潮北縁域については、現況、過去同時期の変動傾向等から、種子島東沖の黒潮流軸位置については、種子島南の流軸位置の現況（離岸）、中央ブロック海況予報（中央水産研究所とりまとめ）等から予測を行いました。

2. 本県海域の水温

表面水温は、全海域期間を通じて平年並み～高めで推移するでしょう。

（根拠）

現況（平年並み）、気象庁発表の直近の「九州南部地方 3 ヶ月予報」（平年並み～高めの確率が高い）を参考に予測しました。

平成 19 年度第 4 四半期（1 月～ 3 月中旬）

の経過

1. 黒潮の流路

『黒潮北縁域（佐多岬～笠利埼間）は、期間を通じて離接岸を繰り返しながら月

平均では、2月の接岸傾向を除いて平均的な位置で推移しました。』

『種子島東の黒潮流軸位置は1月～2月は離岸傾向、3月は平均的な位置～接岸傾向で推移しました。』

2. 本県海域の水温

『表面水温は、全海域月平均で1月はやや高め、2月は平年並みで、3月(中旬まで)は各海域の旬平均で平年並み～やや低めで推移しました。』

(1) 黒潮流域(黒潮流域の最高値)

1月はやや高め、2月は平年並み、3月(中旬まで)は平年並み～やや低めで推移しました。特に1月中旬はかなり高めとなりました。

(2) 薩南沿岸域(代表点:竹島)

1月はやや高め、2月は平年並み、3月(中旬まで)は平年並み～やや低めで推移しました。

(3) 西薩沿岸域(代表点:甕海峡中央)

1月はやや高め、2月は平年並み、3月(中旬まで)は平年並み～やや低めで推移しました。

(4) 鹿児島湾(代表点:谷山沖)

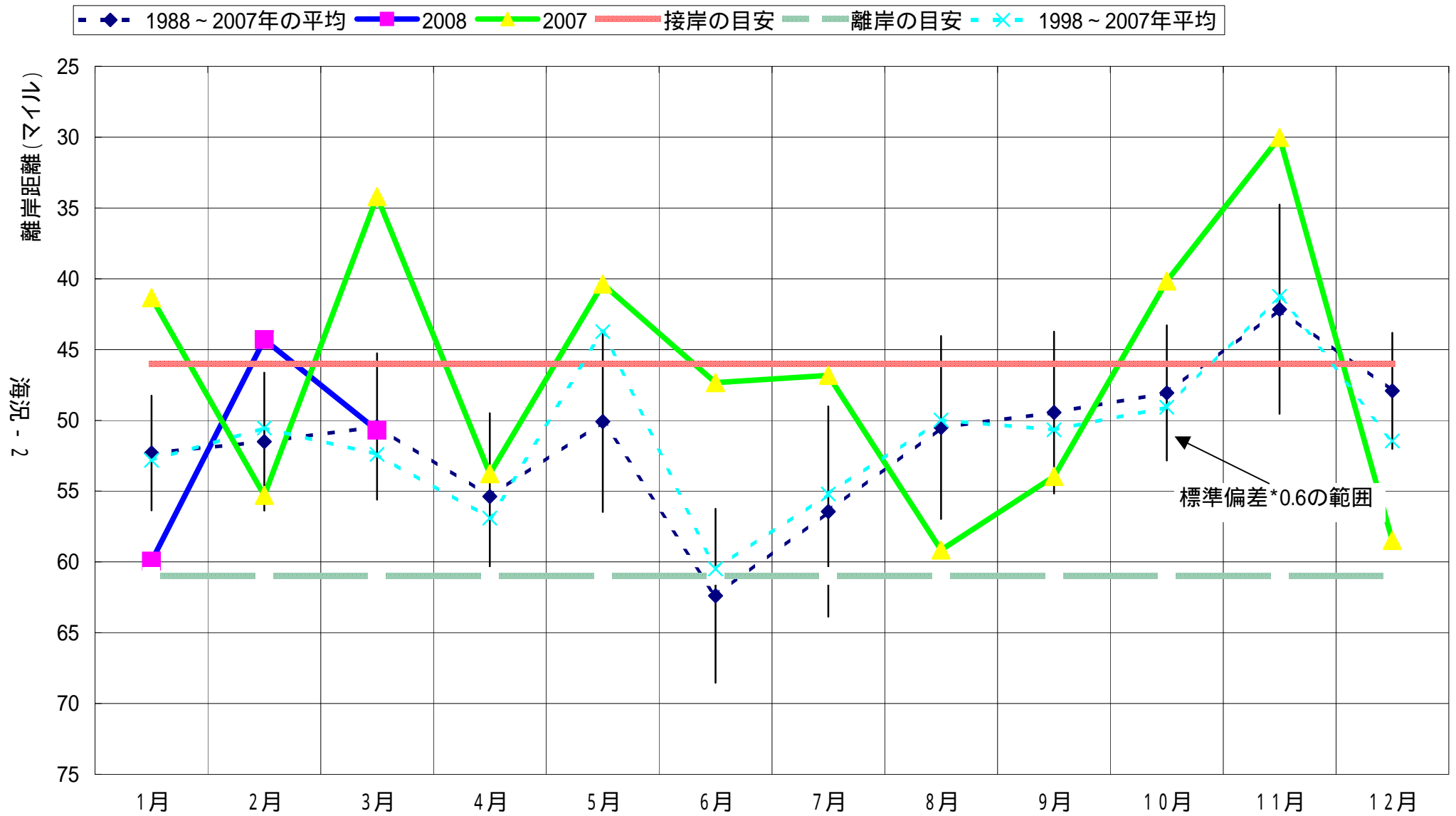
1月はやや高め、2月は平年並み、3月(中旬まで)は平年並みで推移しました。

(5) 奄美海域(代表点:与路島)

1月はやや高め、2月は平年並み、3月(中旬まで)は平年並みで推移しました。特に1月中旬はかなり高めとなりました。

黒潮北縁域月別平均離岸距離

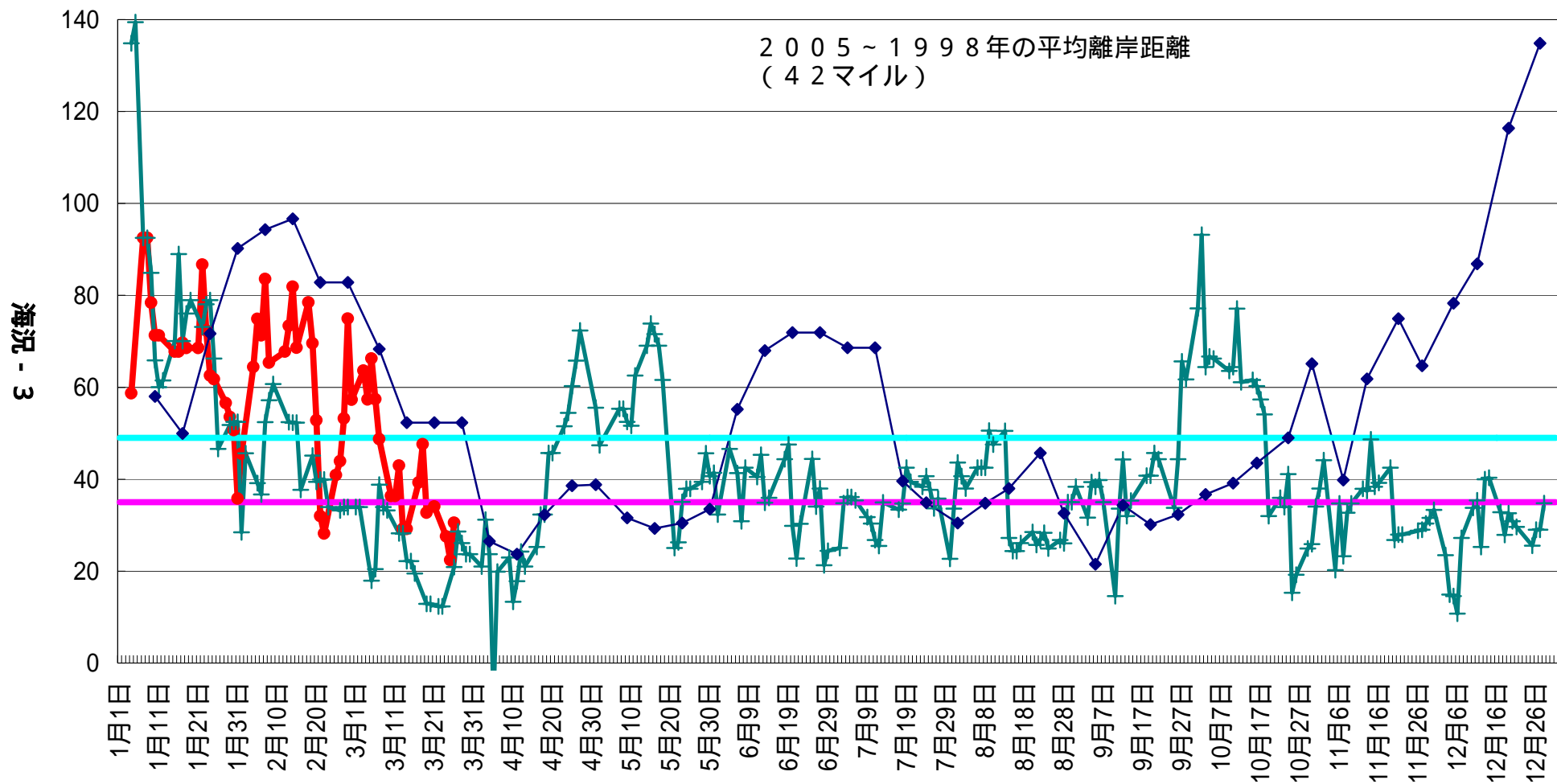
2008年3月25日現在



種子島東方の黒潮流軸離岸距離

● 2008年
 + 2007年
 ◆ 2006年
 — 接岸の目安
 — 離岸の目安

離岸距離 (マイル)



定期客船による海面水温連続観測結果（観測値の月，四半期平均，年平均の前年差，' 平年差，平年差の評価）

（鹿児島～奄美大島～沖縄間「フェリ・なみのうえ」、クイーンコーラル8，串木野～甌島間「フェリ・こしき」）

| 月・四半期・年 | 観測海域平均水温 | | | | 黒潮水温 | | | | 薩南沿岸水温(竹島) | | | | 西薩沿岸水温(甌海峡中央) | | | | 鹿児島湾内水温(谷山) | | | | 奄美水温(与路島) | | | |
|---------|----------|------|-----|------|-------|------|-----|------|------------|------|-----|------|---------------|------|-----|------|-------------|------|-----|------|-----------|------|-----|------|
| | 2008年 | 前年差 | 平年差 | 評価 | 2008年 | 前年差 | 平年差 | 評価 | 2008年 | 前年差 | 平年差 | 評価 | 2008年 | 前年差 | 平年差 | 評価 | 2008年 | 前年差 | 平年差 | 評価 | 2008年 | 前年差 | 平年差 | 評価 |
| 1月 | 20.5 | 0.2 | 0.8 | + | 23.2 | 0.6 | 0.7 | + | 20.7 | 0.3 | 0.7 | + | 18.7 | 0.1 | 1.5 | + | 17.7 | 0.0 | 0.6 | + | 22.3 | 0.7 | 0.6 | + |
| 順位 | 高 | 3番目 | 低 | 27番目 | 高 | 3番目 | 低 | 27番目 | 高 | 9番目 | 低 | 21番目 | 高 | 2番目 | 低 | 28番目 | 高 | 4番目 | 低 | 26番目 | 高 | 4番目 | 低 | 26番目 |
| 2月 | 19.0 | 0.1 | 0.2 | + - | 21.7 | 1.0 | 0.0 | - + | 19.5 | 0.5 | 0.2 | + - | 16.5 | 0.0 | 0.3 | + - | 16.3 | 0.1 | 0.3 | + - | 21.0 | 0.1 | 0.1 | + - |
| 順位 | 高 | 14番目 | 低 | 16番目 | 高 | 19番目 | 低 | 11番目 | 高 | 10番目 | 低 | 20番目 | 高 | 12番目 | 低 | 18番目 | 高 | 10番目 | 低 | 20番目 | 高 | 15番目 | 低 | 15番目 |
| 3月 | | | | | | | | | | | | | | | | | | | | | | | | |
| 順位 | | | | | | | | | | | | | | | | | | | | | | | | |
| 1～3月 | | | | | | | | | | | | | | | | | | | | | | | | |
| 順位 | | | | | | | | | | | | | | | | | | | | | | | | |
| 4月 | | | | | | | | | | | | | | | | | | | | | | | | |
| 順位 | | | | | | | | | | | | | | | | | | | | | | | | |
| 5月 | | | | | | | | | | | | | | | | | | | | | | | | |
| 順位 | | | | | | | | | | | | | | | | | | | | | | | | |
| 6月 | | | | | | | | | | | | | | | | | | | | | | | | |
| 順位 | | | | | | | | | | | | | | | | | | | | | | | | |
| 4～6月 | | | | | | | | | | | | | | | | | | | | | | | | |
| 順位 | | | | | | | | | | | | | | | | | | | | | | | | |
| 7月 | | | | | | | | | | | | | | | | | | | | | | | | |
| 順位 | | | | | | | | | | | | | | | | | | | | | | | | |
| 8月 | | | | | | | | | | | | | | | | | | | | | | | | |
| 順位 | | | | | | | | | | | | | | | | | | | | | | | | |
| 9月 | | | | | | | | | | | | | | | | | | | | | | | | |
| 順位 | | | | | | | | | | | | | | | | | | | | | | | | |
| 7～9月 | | | | | | | | | | | | | | | | | | | | | | | | |
| 順位 | | | | | | | | | | | | | | | | | | | | | | | | |
| 10月 | | | | | | | | | | | | | | | | | | | | | | | | |
| 順位 | | | | | | | | | | | | | | | | | | | | | | | | |
| 11月 | | | | | | | | | | | | | | | | | | | | | | | | |
| 順位 | | | | | | | | | | | | | | | | | | | | | | | | |
| 12月 | | | | | | | | | | | | | | | | | | | | | | | | |
| 順位 | | | | | | | | | | | | | | | | | | | | | | | | |
| 10～12月 | | | | | | | | | | | | | | | | | | | | | | | | |
| 順位 | | | | | | | | | | | | | | | | | | | | | | | | |
| 年 | | | | | | | | | | | | | | | | | | | | | | | | |
| 順位 | | | | | | | | | | | | | | | | | | | | | | | | |

平年値は、1981年～2000年の平均値です。

順位は、各平均が1980年以降、高い、または、低い方から何番目に位置するかを示しています。

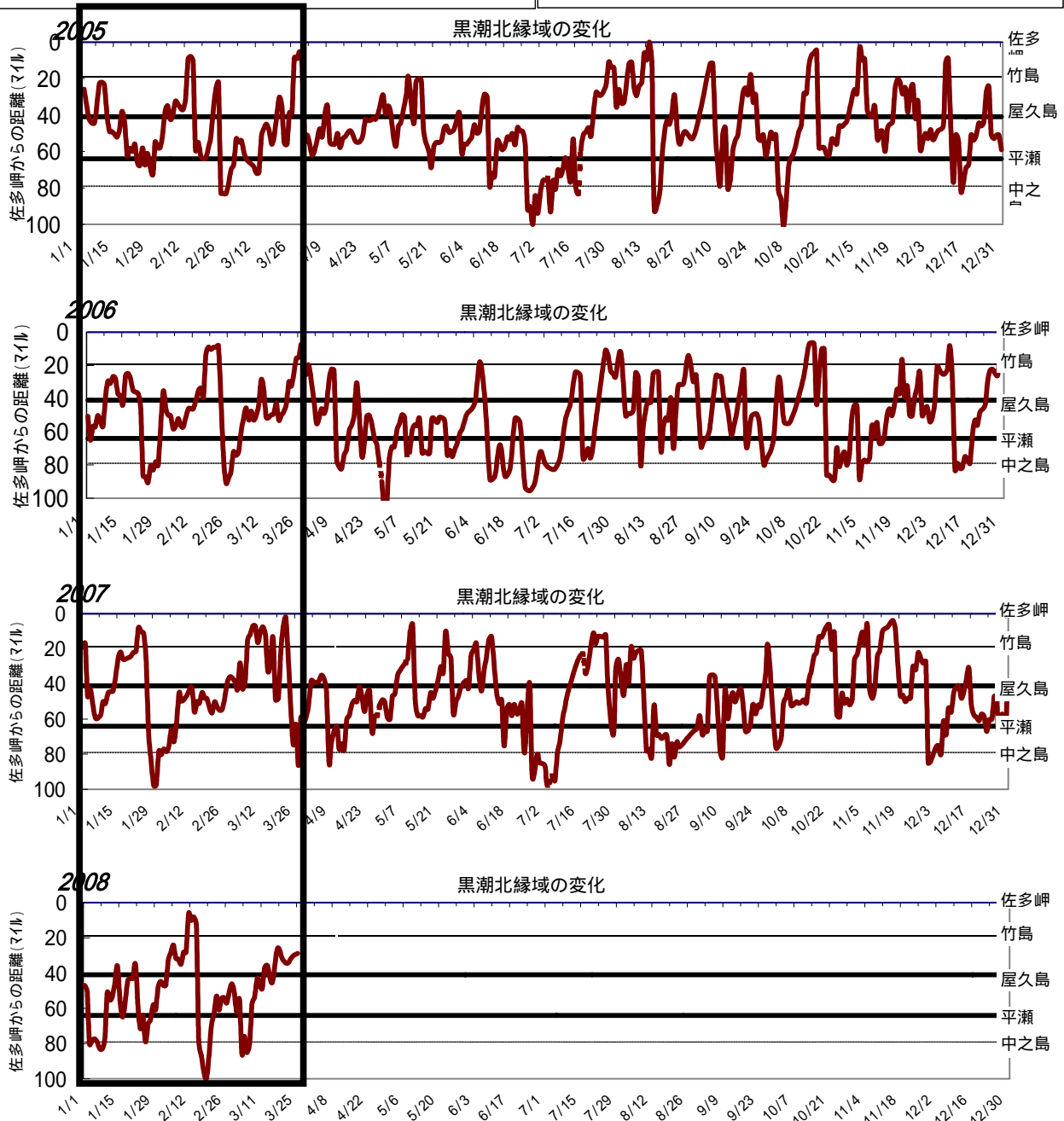
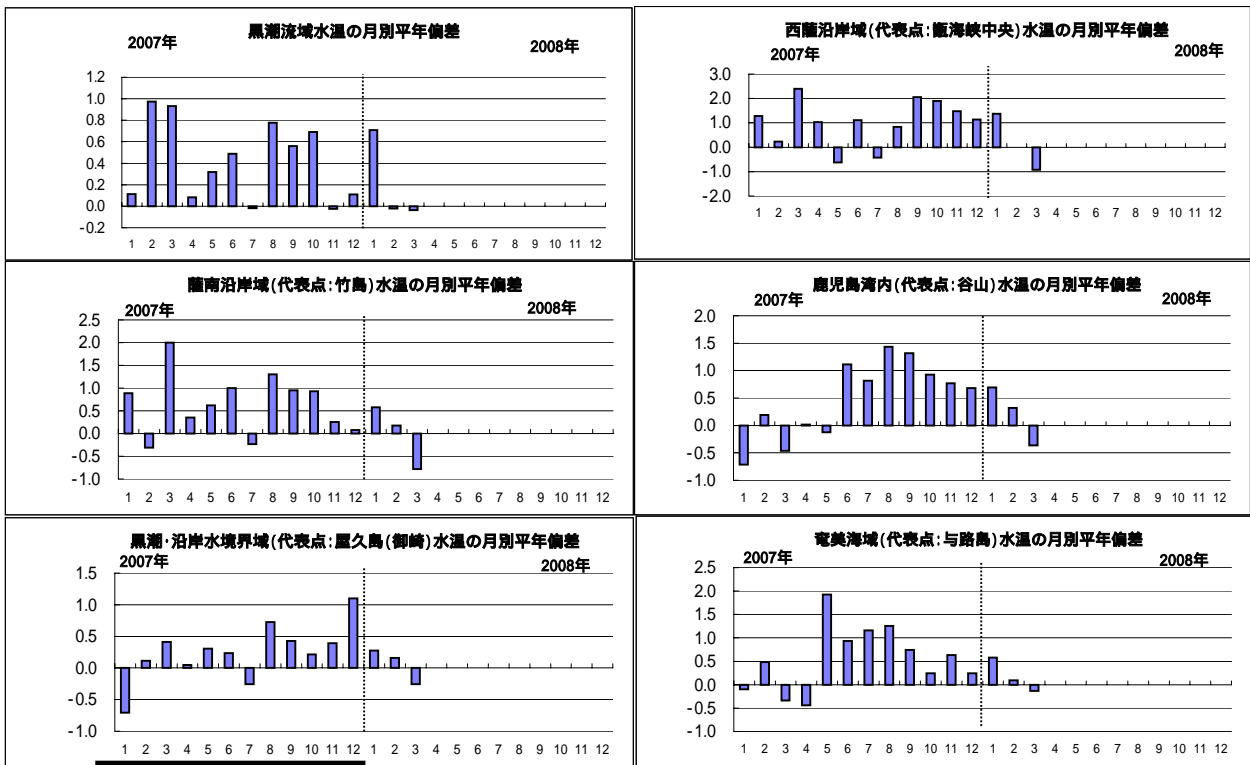
評価は、平年比較で「' + - 平年並み、+ やや高い、++ かなり高い、+++ 著しく高い、- + 平年並み、- やや低い、- - かなり低い、- - - 著しく低い」を表しています。

定期客船による海面水温連続観測結果（観測値の旬平均の前年差，' 平年差，平年差の評価）

+ - 平年並み，+ やや高め，+ + かなり高め，+ + + 著しく高め
 - + 平年並み，- やや低め，- - かなり低め，- - - 著しく低め

（鹿兒島～奄美大島～沖縄間「フェリ - なみのうえ」、
 「クイーンコーラル8」，串木野～甌島間「フェリ - こしき」）

| 月・旬 | 黒潮水温 | | | | 薩南沿岸水温(竹島) | | | | 西薩沿岸水温(甌海峡中央) | | | | 鹿兒島湾内水温(谷山) | | | | 奄美水温(与路島) | | | |
|------|-------|-----|-----|-----|------------|-----|-----|-----|---------------|-----|-----|-----|-------------|-----|-----|-----|-----------|-----|-----|-----|
| | 2008年 | 前年差 | 平年差 | 評価 | 2008年 | 前年差 | 平年差 | 評価 | 2008年 | 前年差 | 平年差 | 評価 | 2008年 | 前年差 | 平年差 | 評価 | 2008年 | 前年差 | 平年差 | 評価 |
| 1月上 | 23.2 | 0.3 | 0.4 | + | 21.7 | 0.0 | 1.1 | + | 19.0 | 0.4 | 1.0 | + | 18.0 | 0.3 | 0.5 | + - | 22.4 | 0.4 | 0.4 | + |
| 中 | 23.4 | 0.8 | 0.9 | + + | 20.5 | 0.1 | 0.4 | + - | 18.7 | 0.9 | 1.5 | + | 18.0 | 0.5 | 1.1 | + | 22.5 | 0.9 | 0.8 | + + |
| 下 | 22.9 | 0.7 | 0.8 | + | 20.1 | 0.9 | 0.2 | + - | 18.3 | 0.3 | 1.6 | + | 17.0 | 0.2 | 0.5 | + | 22.0 | 0.9 | 0.6 | + |
| 2月上 | 22.1 | 0.1 | 0.3 | + - | 19.8 | 0.8 | 0.2 | + - | 定期ドックにより欠測 | | | | 16.5 | 0.2 | 0.4 | + - | 21.6 | 0.8 | 0.5 | + |
| 中 | 21.6 | 1.0 | 0.1 | - + | 20.6 | 1.5 | 1.3 | + | 16.3 | - | 0.4 | + - | 16.2 | 0.2 | 0.1 | + - | 20.9 | 0.0 | 0.1 | + - |
| 下 | 21.5 | 2.1 | 0.3 | - + | 18.1 | 0.8 | 1.0 | - | 15.9 | 0.2 | 0.8 | - + | 16.3 | 0.1 | 0.5 | + - | 20.4 | 0.3 | 0.4 | - |
| 3月上 | 21.6 | 1.8 | 0.4 | - | 17.9 | 2.8 | 1.3 | - | 16.0 | 1.2 | 1.0 | - + | 15.8 | 0.4 | 0.2 | - + | 20.6 | 0.2 | 0.0 | + - |
| 中 | 22.5 | 0.7 | 0.3 | + - | 19.3 | 3.1 | 0.2 | - + | 16.5 | 3.9 | 0.8 | - | 15.9 | 2.8 | 0.6 | - + | 20.7 | 0.1 | 0.3 | - + |
| 4月上 | | | | | | | | | | | | | | | | | | | | |
| 中 | | | | | | | | | | | | | | | | | | | | |
| 下 | | | | | | | | | | | | | | | | | | | | |
| 5月上 | | | | | | | | | | | | | | | | | | | | |
| 中 | | | | | | | | | | | | | | | | | | | | |
| 下 | | | | | | | | | | | | | | | | | | | | |
| 6月上 | | | | | | | | | | | | | | | | | | | | |
| 中 | | | | | | | | | | | | | | | | | | | | |
| 下 | | | | | | | | | | | | | | | | | | | | |
| 7月上 | | | | | | | | | | | | | | | | | | | | |
| 中 | | | | | | | | | | | | | | | | | | | | |
| 下 | | | | | | | | | | | | | | | | | | | | |
| 8月上 | | | | | | | | | | | | | | | | | | | | |
| 中 | | | | | | | | | | | | | | | | | | | | |
| 下 | | | | | | | | | | | | | | | | | | | | |
| 9月上 | | | | | | | | | | | | | | | | | | | | |
| 中 | | | | | | | | | | | | | | | | | | | | |
| 下 | | | | | | | | | | | | | | | | | | | | |
| 10月上 | | | | | | | | | | | | | | | | | | | | |
| 中 | | | | | | | | | | | | | | | | | | | | |
| 下 | | | | | | | | | | | | | | | | | | | | |
| 11月上 | | | | | | | | | | | | | | | | | | | | |
| 中 | | | | | | | | | | | | | | | | | | | | |
| 下 | | | | | | | | | | | | | | | | | | | | |
| 12月上 | | | | | | | | | | | | | | | | | | | | |
| 中 | | | | | | | | | | | | | | | | | | | | |
| 下 | | | | | | | | | | | | | | | | | | | | |



定期客船による水温連続観測結果の長期変動(年平均水温の変動)

$r=0.48$
5%の有意水準で
上昇傾向が認め
られた

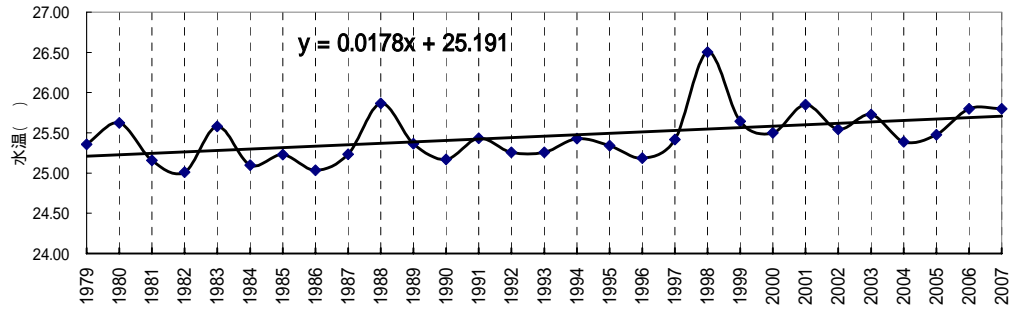


図 黒潮流域年平均水温の推移

$r=0.41$
5%の有意水準で
上昇傾向が認め
られた

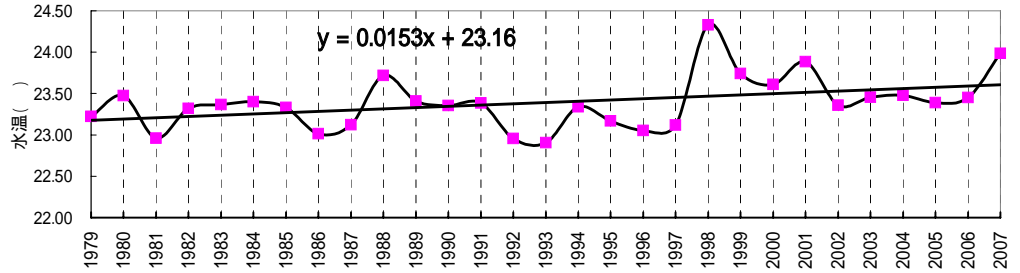


図 薩南沿岸年平均水温の推移
(代表点:竹島)

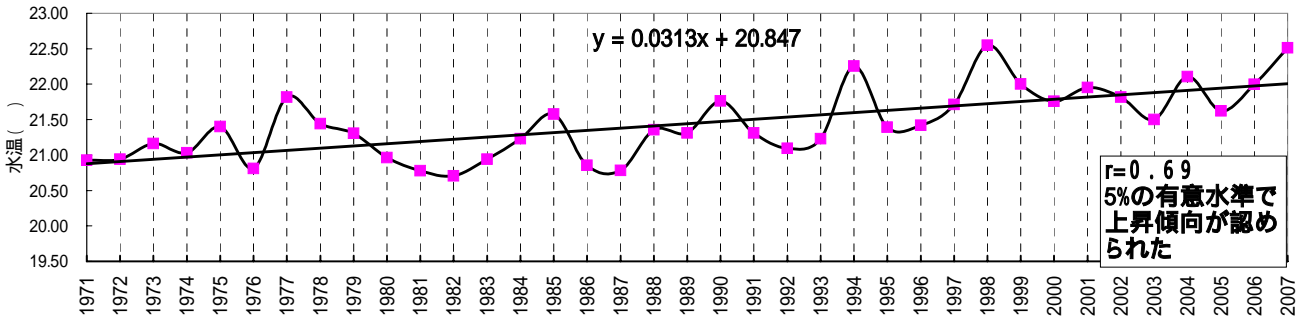


図 甕海峡年平均水温の推移

$r=0.40$
5%の有意水準で
上昇傾向が認め
られた

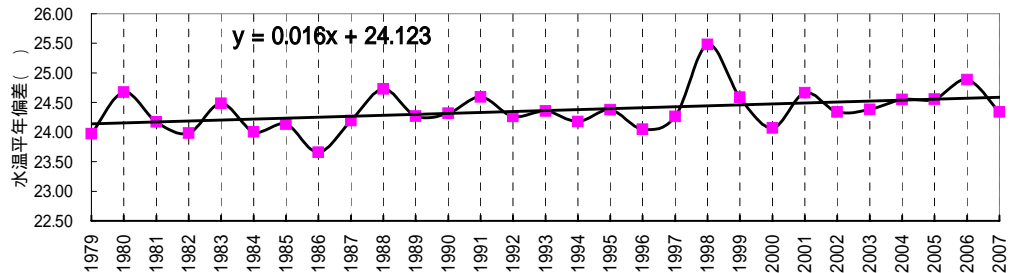


図 与路年平均水温の推移

$r=0.68$
5%の有意水準で
上昇傾向が認め
られた

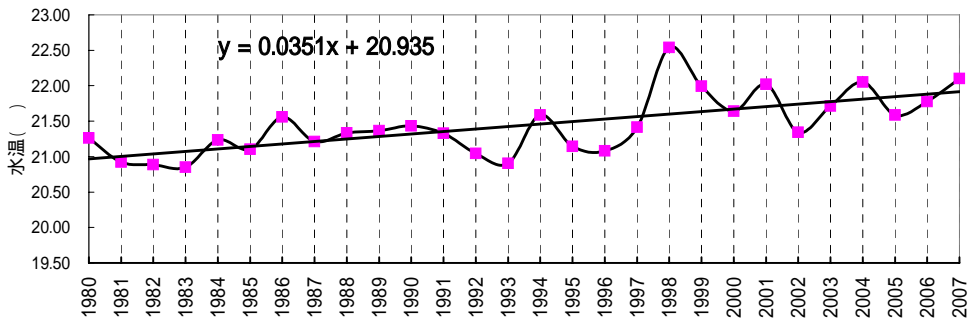


図 谷山年平均水温の推移

定期客船による水温連続観測結果の長期変動(4 - 6月平均水温の変動)

5%の有意水準では
上昇傾向は認められない

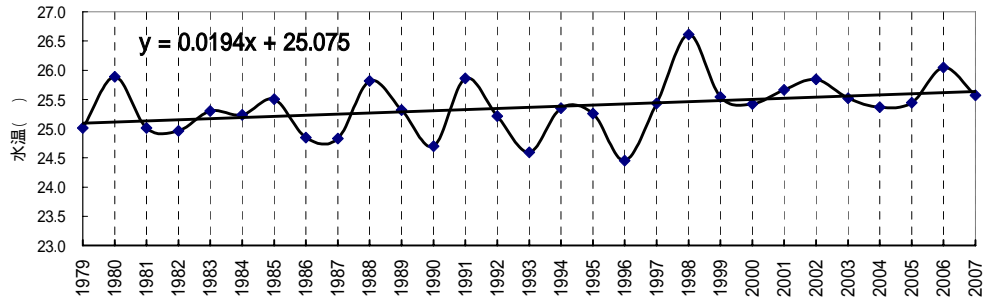


図 黒潮流域年平均水温の推移

5%の有意水準では
上昇傾向は認められない

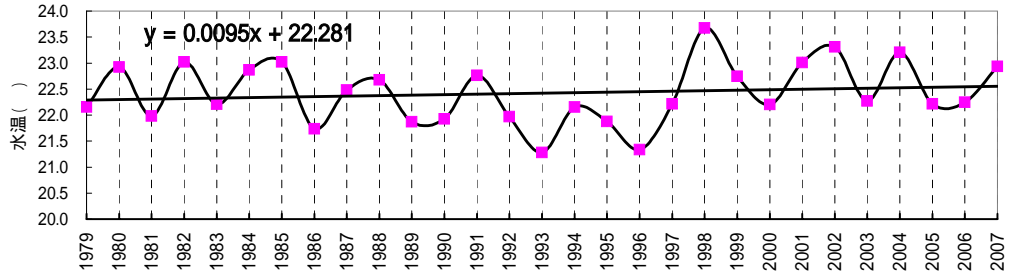


図 薩南沿岸年平均水温の推移
(代表点:竹島)

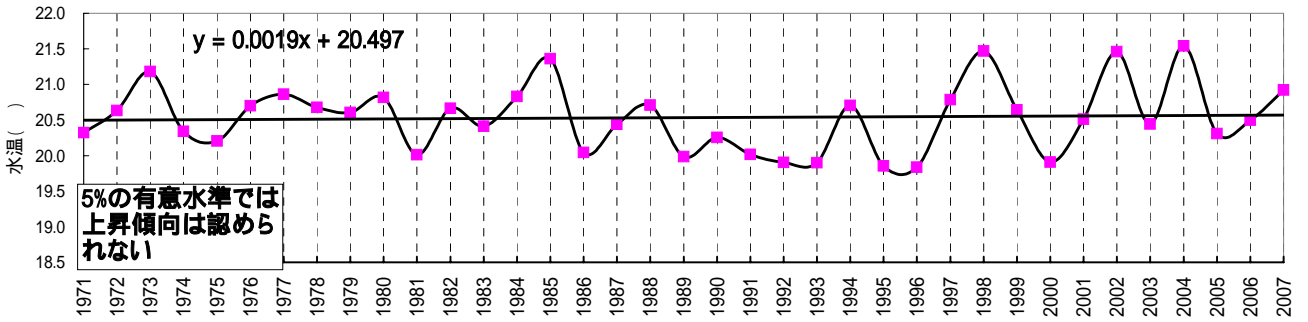


図 甕海峡年平均水温の推移

5%の有意水準では
上昇傾向は認められない

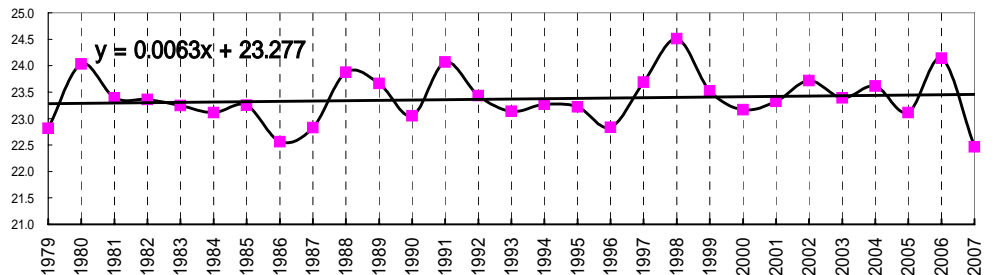


図 与路年平均水温の推移

5%の有意水準では
上昇傾向は認められない

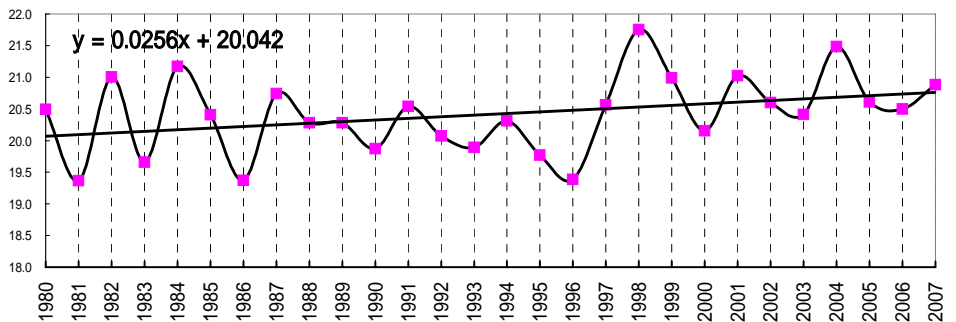


図 谷山年平均水温の推移