

## 鹿児島県の海況と浮魚類漁況の予報

この度、最近の漁海況の動向をもとに、予報を作成しましたので、参考にしてください。

### 今後の見通し(平成19年7~9月期)

#### 海況

- (1) 黒潮北縁域(佐多岬~笠利埼間)は、離接岸を繰り返しながら、期間を通じて平均的な位置(屋久島南付近)で推移する。
- (2) 種子島東の黒潮流軸位置は前半は平均的な位置~離岸、後半は平均的な位置~接岸傾向で推移する。
- (3) 表面水温は、全海域期間を通じて平年並み~高めで推移する。

#### 漁況(来遊量予測)

- (1) マアジ : 前年・平年を上回る。
- (2) サバ類 : 好調であった前年・平年を下回る。
- (3) マイワシ : 低水準ながら散発的な来遊があり、前年・平年を上回る。
- (4) ウルメイワシ : 前年・平年を下回る。
- (5) カサヅキ : 前年・平年を上回る。
- (6) ムロアジ類 : 前年・平年を上回る。
- (7) オアカムロ : 前年・平年を上回る。
- (8) マルアジ(アオアジ) : 低調であった前年を上回り、平年を下回る。

1 本予報は鹿児島県水産技術開発センターのホームページ(<http://kagoshima.suigi.jp/>)に掲載されます。

2 本予報の内容に関する問い合わせ先は、以下のとおりです。  
鹿児島県水産技術開発センター 担当: 海況 - 田中, 漁況 - 石田・槐島  
住所: 〒891-0315 鹿児島県指宿市岩本字高田上160番10  
電話: 0993-27-9212 ファックス: 0993-27-9218  
電子メール: [suisan@kagoshima.suigi.jp](mailto:suisan@kagoshima.suigi.jp)

# 鹿児島県の海況と浮魚類漁況の予報 平成 19 年 7 月

鹿児島県水産技術開発センター

## 【平成19年度第2四半期(平成19年7月~9月)の3ヶ月予報】

この度、最近の漁海況の動向をもとに、次のような予報を作成しましたので、参考にしてください。

### 【海況】

平成19年度第2四半期のみとおし

#### 1. 黒潮の流路

黒潮北縁域(佐多岬~笠利埼間)は、離接岸を繰り返しながら、期間を通じて平均的な位置(屋久島南付近)で推移するでしょう。

種子島東の黒潮流軸位置は前半は平均的な位置~離岸、後半は平均的な位置~接岸傾向で推移するでしょう。

(根拠)

黒潮北縁域については、現況、過去同時期の変動傾向等から、種子島東沖の黒潮流軸位置については、(独)水産総合センターの海況予測システムFRA-JCOPEの予測結果(予報データ 20070630~20070830)等から予測を行いました。

#### 2. 本県海域の水温

表面水温は、全海域期間を通じて平年並み~高めで推移するでしょう。

(根拠)

現況、気象庁発表の直近の「海面水温・海流1ヶ月予報」、「九州南部地方3ヶ月予報」を参考に予測しました。

平成19年度第1四半期(4~6月)の経過

#### 1. 黒潮の流路

『黒潮北縁域(佐多岬~笠利埼間)は、期間を通じて離接岸を繰り返しながら月平均では5月の接岸傾向を除き、平均的

な位置で推移しました。』

『種子島東の黒潮流軸位置は4月下旬~5月中旬の離岸傾向を除き、平均的な位置~接岸傾向で推移しました。』

#### 2. 本県海域の水温

『表面水温は、奄美海域は平年並み~低め、他の海域は、概ね平年並み~高めで推移しました。』

##### (1) 黒潮流域(黒潮流域の最高値)

4月~5月中旬までは平年並み、5月下旬以降は平年並み~やや高めで推移しました。

##### (2) 薩南沿岸域(代表点:竹島)

4月~5月中旬までは平年並み、5月下旬以降は平年やや高め~かなり高めで推移しました。特に6月上旬は、かなり高めとなりました。

##### (3) 西薩沿岸域(代表点:甕海峡中央)

4月上~中旬はやや高め~かなり高め、4月下旬~5月は平年並み~やや低め、6月はやや高めで推移しました。特に4月上旬は、かなり高めとなりました。

##### (4) 鹿児島湾(代表点:谷山沖)

4月上~中旬はやや高め~かなり高め、4月下~6月上旬は平年並み、6月中旬以降はやや高め~かなり高めで推移しました。特に4月上旬、6月下旬は、かなり高めとなりました。

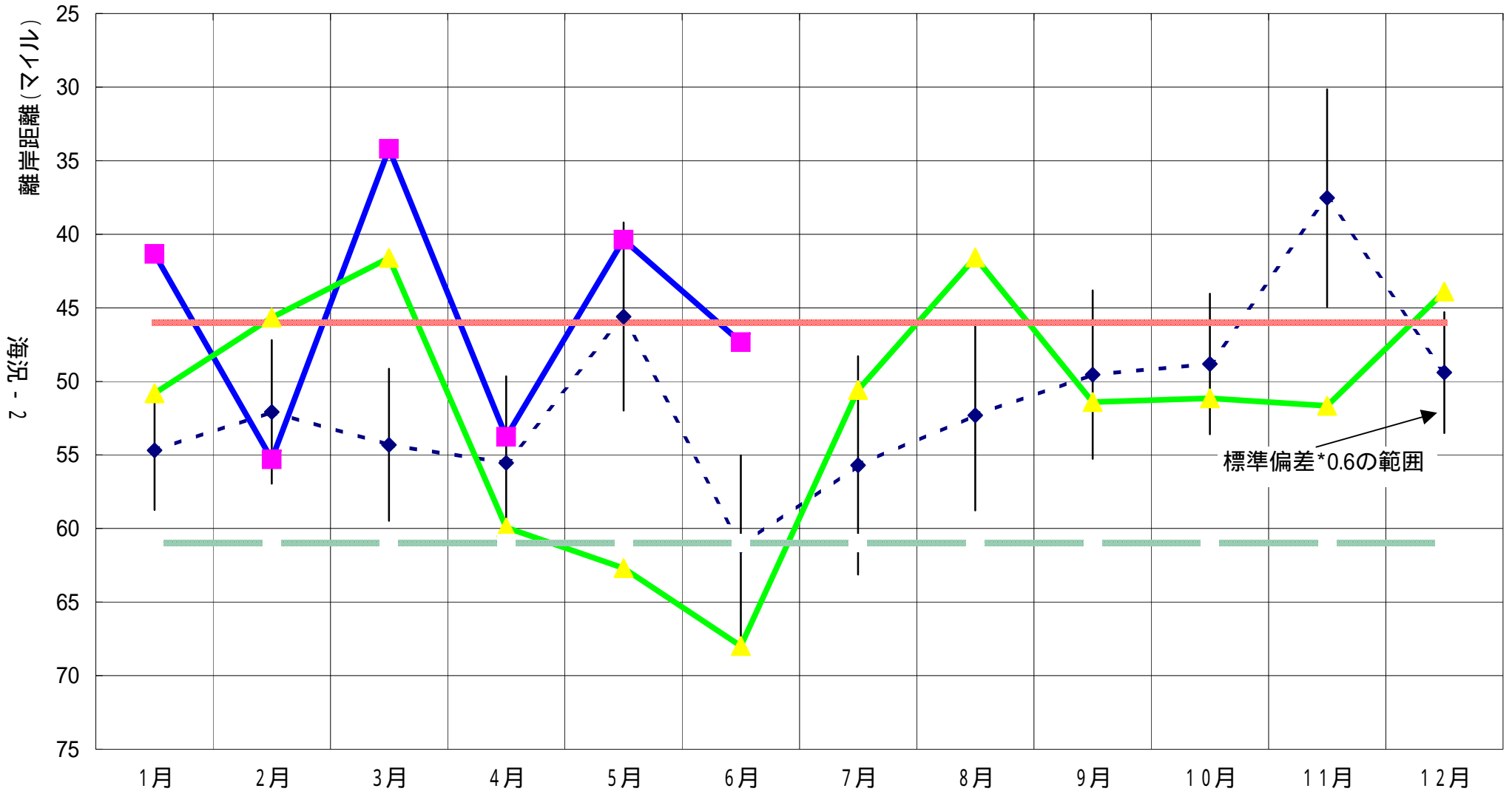
##### (5) 奄美海域(代表点:与路島)

4月~6月上旬までやや低め~著しく低め、6月中旬以降は平年並みで推移しました。特に4月下旬~5月中旬は著しく低め、5月下旬はかなり低めとなりました。

# 黒潮北縁域月別平均離岸距離

-◆- 1988～2005年の平均
 -■- 2007
 -▲- 2006
 — 接岸の目安
 - - - 離岸の目安

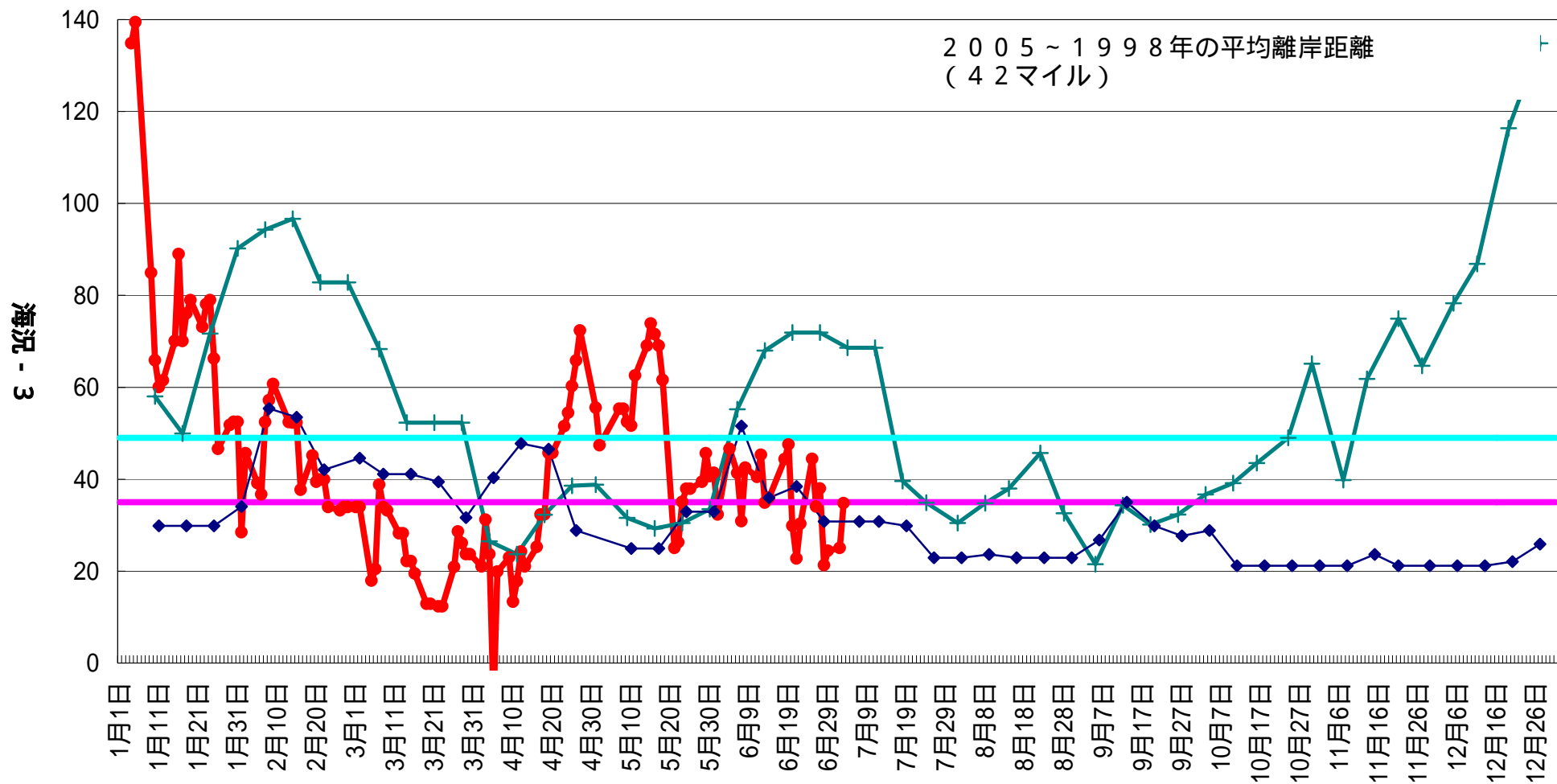
2007年6月30日現在



# 種子島東方の黒潮流軸離岸距離

● 2007年    + 2006年    ◆ 2005年    接岸の目安    離岸の目安

離岸距離 (マイル)



定期客船による海面水温連続観測結果（2007観測値、前年差、' 平年差、平年差の評価）

+ - 平年並み、+ やや高め、+ + かなり高め、+ + + 著しく高め  
 - + 平年並み、- やや低め、- - かなり低め、- - - 著しく低め

（鹿兒島～奄美大島～沖縄間「フェリ - なみのうえ」、クイーンコーラル8、串木野～甌島間「フェリ - こしき」）

月・旬	黒潮水温				薩南沿岸水温(竹島)				西薩沿岸水温(甌海峡中央)				鹿兒島湾内水温(谷山)				奄美水温(与路島)				
	2007年	前年差	平年差	評価	2007年	前年差	平年差	評価	2007年	前年差	平年差	評価	2007年	前年差	平年差	評価	2007年	前年差	平年差	評価	
1月上	22.9	0.7	0.2	+ -	21.6	2.2	1.0	+	19.3	2.2	1.4	+	18.3	1.8	0.8	+	22.0	0.0	0.1	- +	
	中	22.6	0.5	0.1	+ -	20.6	0.1	0.5	+ -	17.8	0.6	0.6	+ -	17.5	1.4	0.6	+ -	21.6	0.1	0.1	- +
	下	22.2	0.5	0.1	+ -	21.0	1.6	1.1	+	18.5	0.3	1.9	+ +	17.1	1.0	0.7	+	21.1	0.1	0.3	- +
2月上	22.0	0.1	0.2	+ -	19.0	0.8	0.6	- +	16.9	0.3	0.8	+	16.7	0.5	0.6	+	20.8	0.5	0.2	- +	
	中	22.6	1.2	0.9	+ +	19.1	0.1	0.1	- +	16.3	-	0.5	+ -	16.4	0.8	0.3	+ -	20.9	0.3	0.1	+ -
	下	23.6	1.3	1.8	+ + +	18.9	1.4	0.2	- +	16.1	1.3	0.6	- +	16.2	0.6	0.4	+ -	20.7	0.8	0.0	- +
3月上	23.5	1.0	1.5	+ + +	20.7	2.3	1.5	+	17.2	0.7	0.1	+ -	16.1	0.1	0.2	+ -	20.9	0.0	0.2	+ -	
	中	23.2	0.5	1.0	+ +	22.4	3.9	2.9	+ + +	20.4	4.6	3.0	+ + +	18.7	2.8	2.2	+ +	20.7	0.3	0.2	- +
	下	22.9	0.3	0.3	+ -	21.6	2.5	1.6	+	21.4	5.1	4.0	+ + +	20.5	5.0	3.8	+ + +	20.9	0.5	0.3	- +
4月上	22.8	0.3	0.3	- +	21.0	0.2	0.7	+ -	19.9	1.6	2.2	+ +	19.0	0.9	1.7	+ +	20.8	0.2	0.6	-	
	中	23.6	0.9	0.1	+ -	20.5	0.3	0.1	+ -	18.8	0.4	0.8	+	18.6	0.7	1.0	+	20.8	0.5	0.9	-
	下	24.4	0.4	0.4	+ -	21.2	0.9	0.2	+ -	18.7	0.8	0.0	+ -	18.5	1.1	0.1	+ -	20.7	1.6	1.7	- - -
5月上	25.0	0.9	0.3	+ -	20.6	0.6	0.8	- +	19.0	0.2	0.6	- +	18.9	0.5	0.3	- +	21.0	3.1	1.8	- - -	
	中	25.5	1.2	0.1	+ -	22.6	1.2	0.2	+ -	19.1	0.9	1.2	-	20.0	0.3	0.4	- +	21.7	3.4	1.7	- - -
	下	26.3	0.6	0.5	+	23.8	1.6	1.1	+	20.8	0.1	0.1	- +	20.9	0.2	0.1	+ -	22.5	3.3	1.3	- -
6月上	26.9	0.3	0.5	+	25.6	1.0	2.5	+ +	23.1	1.6	1.0	+	22.5	1.0	0.6	+ -	23.9	1.7	0.5	-	
	中	27.2	0.2	0.3	+ -	25.5	1.1	1.2	+	24.2	0.7	1.2	+	23.8	0.1	0.9	+	24.8	0.8	0.1	- +
	下	28.3	0.2	0.7	+	25.7	1.0	0.8	+	24.8	0.6	1.1	+	25.7	0.4	1.6	+ +	26.0	0.9	0.3	+ -
7月上																					
	中																				
8月上																					
	中																				
9月上																					
	中																				
10月上																					
	中																				
11月上																					
	中																				
12月上																					
	中																				

2007年6月30日現在

気象情報総括表

(気象庁気象統計情報

<http://www.data.jma.go.jp/obd/stats/etrn/view/よりデータ入手>)

気温 2007 年

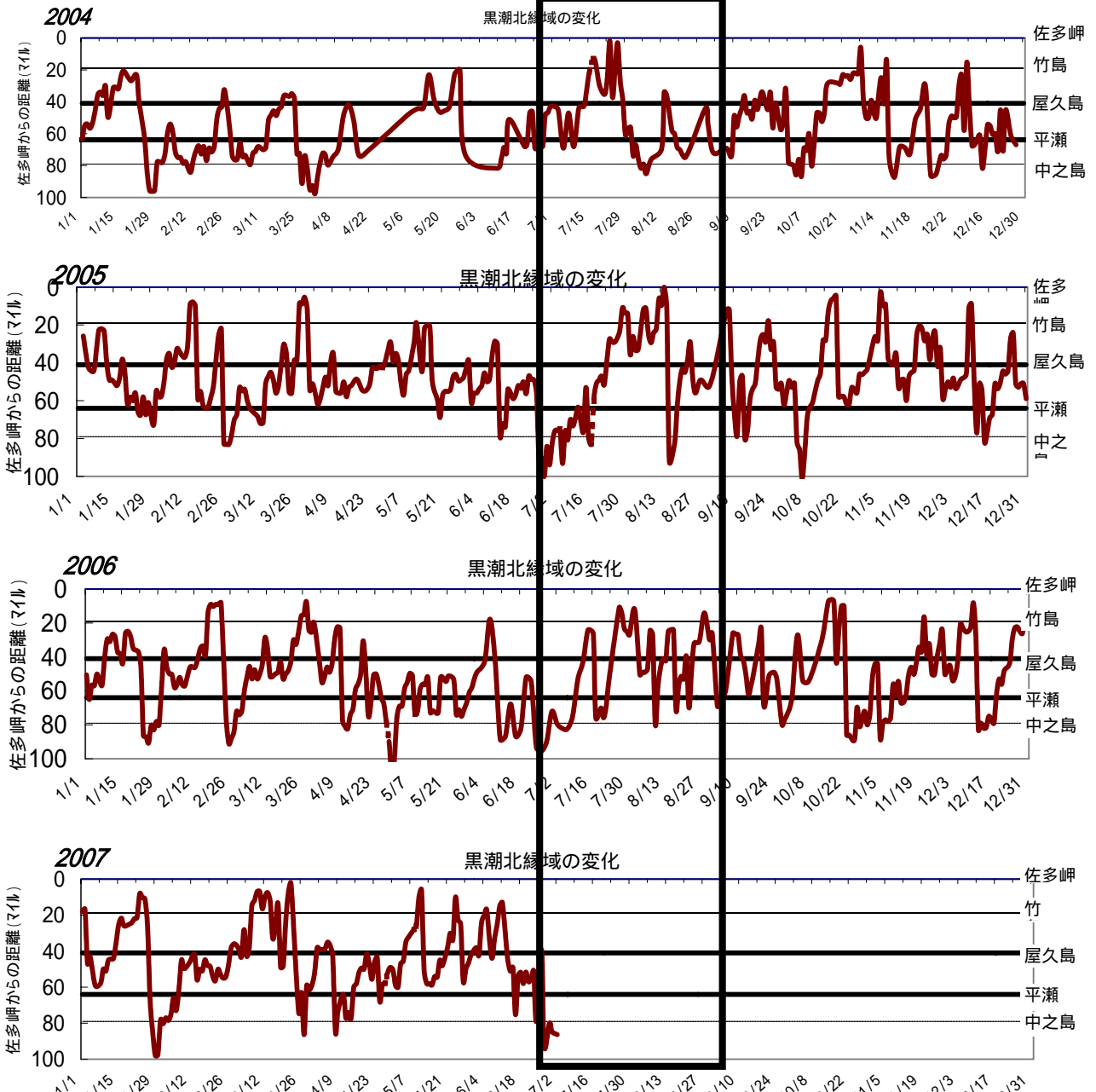
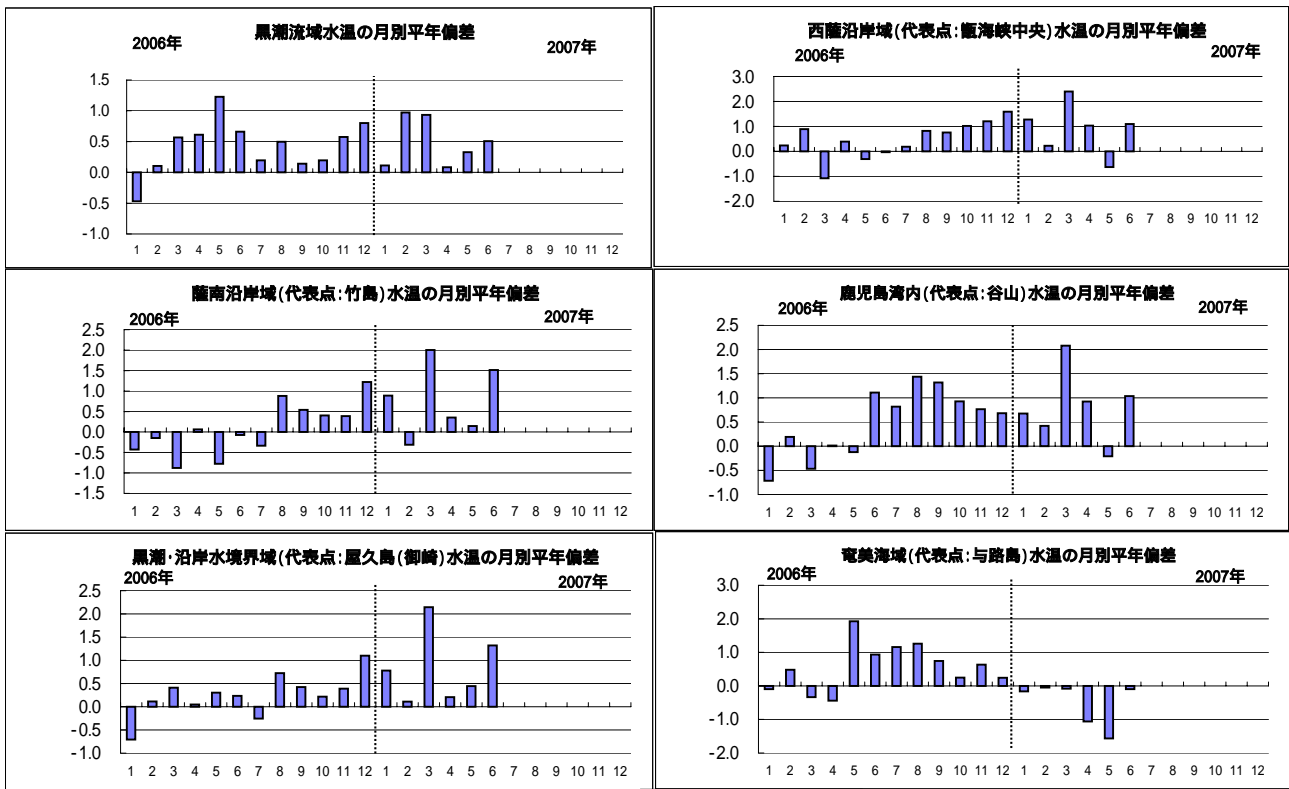
気象台・ 測候所名	牛深(1949~)			阿久根(1939~)			枕崎(1924~)			鹿児島(1883~)			志布志(1977~)			種子島(1948~)			屋久島(1938~)			名瀬(1897~)			沖永良部(1961~)			
	平年 (1971~ 2000)偏差	高い 順	低い 順	平年 (1971~ 2000)偏差	高い 順	低い 順	平年 (1971~ 2000)偏差	高い 順	低い 順	平年 (1971~ 2000)偏差	高い 順	低い 順	平年 (1979 ~ 2000) 偏差	高い 順	低い 順	平年 (1979~ 2000)偏差	高い 順	低い 順	平年 (1979 ~ 2000) 偏差	高い 順	低い 順	平年 (1979~ 2000)偏差	高い 順	低い 順				
1月	1.1	10	50	1.3	11	59	0.8	15	71	1.2	9	117	0.8	8	24	0.7	16	45	1.3	10	61	0.6	29	83	0.7	10	38	
2月	2.6	5	55	2.6	4	66	1.9	5	81	2.8	4	122	2.1	3	29	1.7	6	55	2.2	4	67	1.1	12	100	1.3	5	43	
3月	1.0	9	51	1.1	10	60	0.6	15	71	1.5	11	115	0.4	10	22	0.3	17	44	1.0	10	61	0.5	20	92	0.5	9	39	
4月	0.4	35	25	0.3	38	32	0.7	55	31	0.2	39	87	0.7	25	7	0.9	51	10	0.5	52	19	1.2	88	24	1.1	40	8	
5月	0.2	17	43	0.3	19	51	0.0	23	63	1.2	16	110	0.4	10	22	0.1	22	39	0.6	13	58	0.5	61	51	0.7	41	7	
6月	0.9	6	54	0.9	10	60	0.8	7	79	1.8	10	116	0.3	14	18	0.4	12	49	0.7	13	58	0.1	33	79	0.5	29	19	
7月																												
8月																												
9月																												
10月																												
11月																												
12月																												
年間																												

降水量 2007 年

気象台・ 測候所名	牛深(1949~)			阿久根(1939~)			枕崎(1924~)			鹿児島(1883~)			志布志(1977~)			種子島(1948~)			屋久島(1938~)			名瀬(1897~)			沖永良部(1961~)			
	平年 (1971~ 2000)比	多い 順	少ない 順	平年 (1971~ 2000)比	多い 順	少ない 順	平年 (1971~ 2000)比	多い 順	少ない 順	平年 (1971~ 2000)比	多い 順	少ない 順	平年 (1979 ~ 2000) 比	多い 順	少ない 順	平年 (1971~ 2000)比	多い 順	少ない 順	平年 (1971~ 2000)比	多い 順	少ない 順	平年 (1971 ~ 2000) 比	多い 順	少ない 順	平年 (1971~ 2000)比	多い 順	少ない 順	
1月	0.4	56	4	0.8	46	24	0.8	60	26	0.8	75	51	0.6	19	13	0.8	36	25	1.0	24	47	1.5	13	99	1.0	19	29	
2月	0.7	43	17	0.9	34	36	1.2	17	69	1.1	55	71	1.0	9	23	1.5	9	52	1.3	8	63	0.8	83	29	0.8	19	29	
3月	0.8	38	22	0.7	44	26	1.0	29	57	1.0	80	46	0.8	19	13	0.9	25	36	0.9	21	50	1.2	35	77	0.8	24	24	
4月	0.6	50	10	0.6	55	15	0.8	49	37	0.9	90	36	0.8	18	14	0.7	44	17	0.9	23	48	0.7	74	38	0.9	18	30	
5月	1.0	26	34	0.9	42	28	1.0	47	39	1.2	61	65	1.0	15	17	0.5	53	8	1.2	15	56	0.8	82	30	0.7	37	11	
6月	0.4	51	9	0.6	50	20	1.7	7	79	1.2	46	80	1.4	5	27	0.7	42	19	0.7	49	22	0.6	92	20	1.2	18	30	
7月																												
8月																												
9月																												
10月																												
11月																												
12月																												
年間																												

日照時間 2007 年

気象台・ 測候所名	牛深(1949~)			阿久根(1939~)			枕崎(1924~)			鹿児島(1899~)			志布志(1977~)			種子島(1948~)			屋久島(1938~)			名瀬(1898~)			沖永良部(1961~)			
	平年 (1971~ 2000)比	多い 順	少ない 順	平年 (1971~ 2000)比	多い 順	少ない 順	平年 (1971~ 2000)比	多い 順	少ない 順	平年 (1971~ 2000)比	多い 順	少ない 順	平年 (1979 ~ 2000) 比	多い 順	少ない 順	平年 (1971~ 2000)比	多い 順	少ない 順	平年 (1971~ 2000)比	多い 順	少ない 順	平年 (1971 ~ 2000) 比	多い 順	少ない 順	平年 (1971~ 2000)比	多い 順	少ない 順	
1月	0.9	36	24	0.9	43	27	0.9	70	16	1.2	89	21	1.0	19	13	0.8	50	11	1.0	15	56	1.0	79	32	1.5	30	18	
2月	1.3	6	54	1.2	19	51	1.3	25	61	1.3	33	77	1.2	10	22	1.3	17	44	1.6	3	68	1.5	30	81	2.3	5	43	
3月	1.3	7	53	1.3	10	60	1.2	35	51	1.3	19	91	1.4	4	28	1.1	33	28	1.1	32	39	0.9	92	19	0.8	44	4	
4月	1.0	27	33	1.0	38	32	1.0	55	31	1.0	65	45	1.0	19	13	1.0	41	20	1.0	46	25	0.8	97	14	1.1	35	13	
5月	1.3	3	57	1.3	3	67	1.3	8	78	1.2	9	101	1.4	7	25	1.2	12	49	1.3	4	67	1.3	17	94	1.2	21	27	
6月	1.0	36	24	0.9	46	24	1.0	59	27	0.9	70	40	1.0	19	13	1.0	36	25	1.0	40	31	0.9	69	42	1.3	27	21	
7月																												
8月																												
9月																												
10月																												
11月																												
12月																												
年間																												



# 定期客船による水温連続観測結果の長期変動(年平均水温の変動)

$r=0.45$   
5%の有意水準で  
上昇傾向が認め  
られた

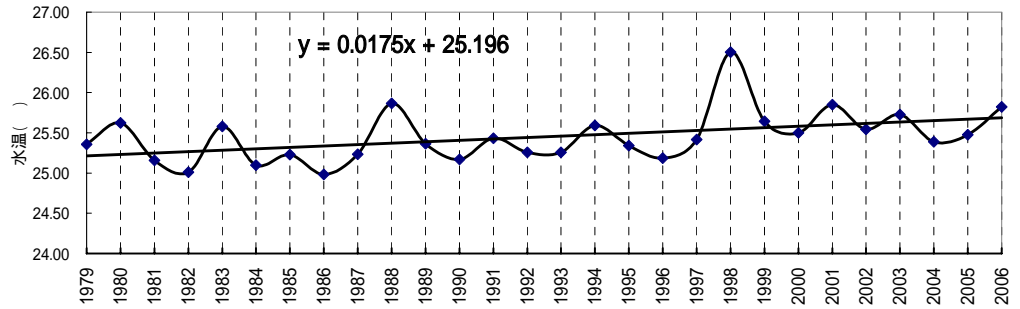


図 黒潮流域年平均水温の推移

5%の有意水準で  
は上昇傾向は認め  
られない

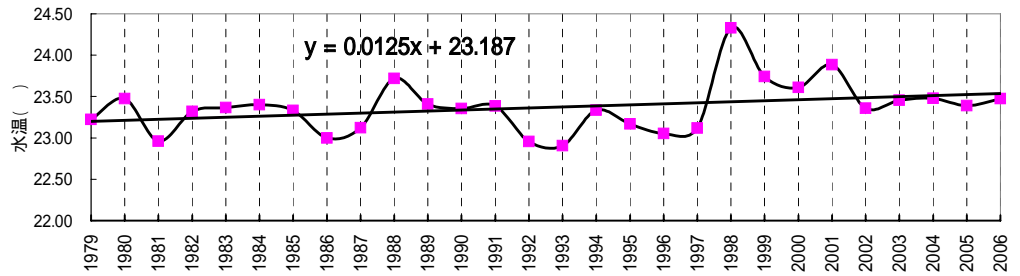


図 薩南沿岸年平均水温の推移  
(代表点:竹島)

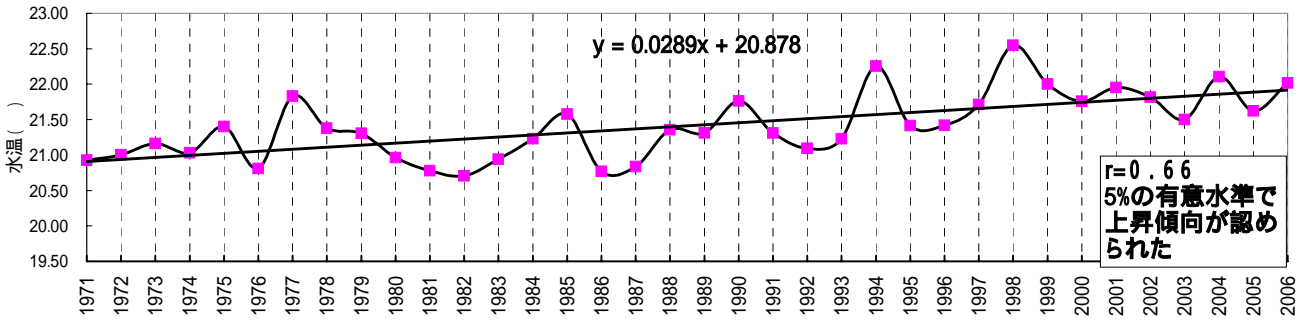


図 甕海峡年平均水温の推移

$r=0.42$   
5%の有意水準で  
上昇傾向が認め  
られた

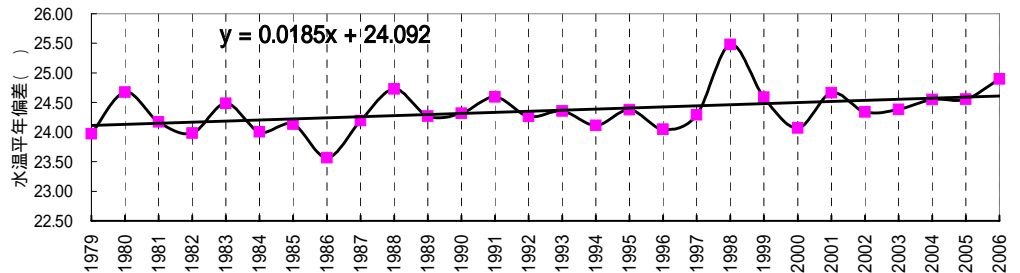


図 与路年平均水温の推移

$r=0.66$   
5%の有意水準で  
上昇傾向が認め  
られた

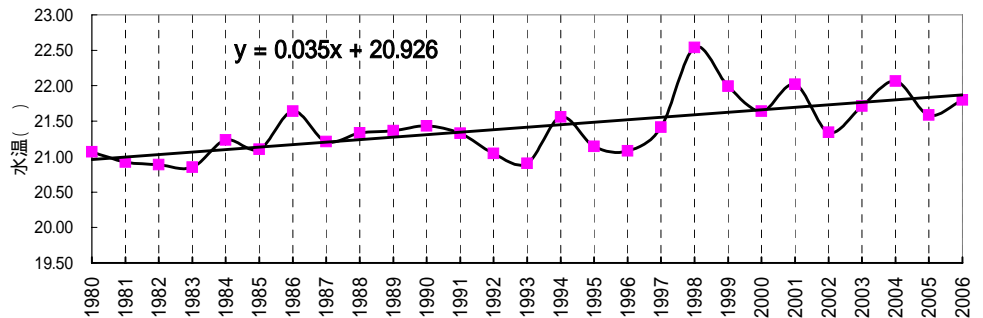


図 谷山年平均水温の推移



# 定期客船による水温連続観測結果の長期変動(7 - 9月平均水温の変動)

5%の有意水準では  
上昇傾向は認められない

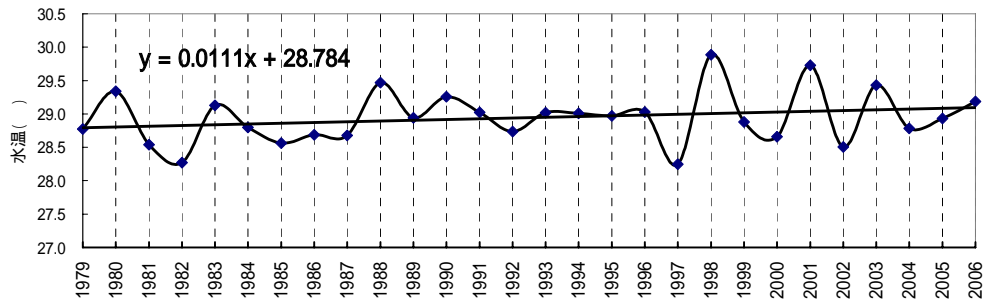


図 黒潮流域年平均水温の推移

5%の有意水準では  
上昇傾向は認められない

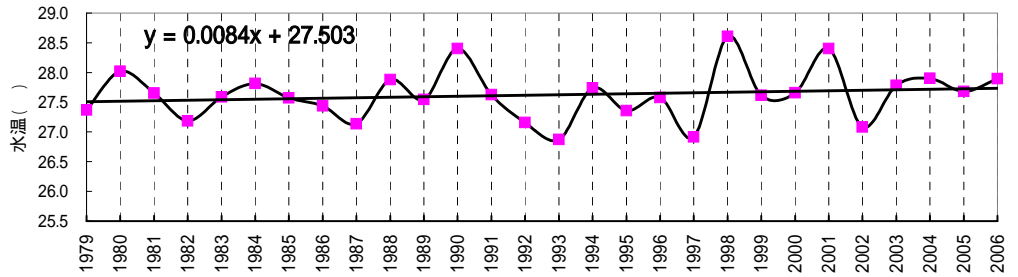


図 薩南沿岸年平均水温の推移  
(代表点:竹島)

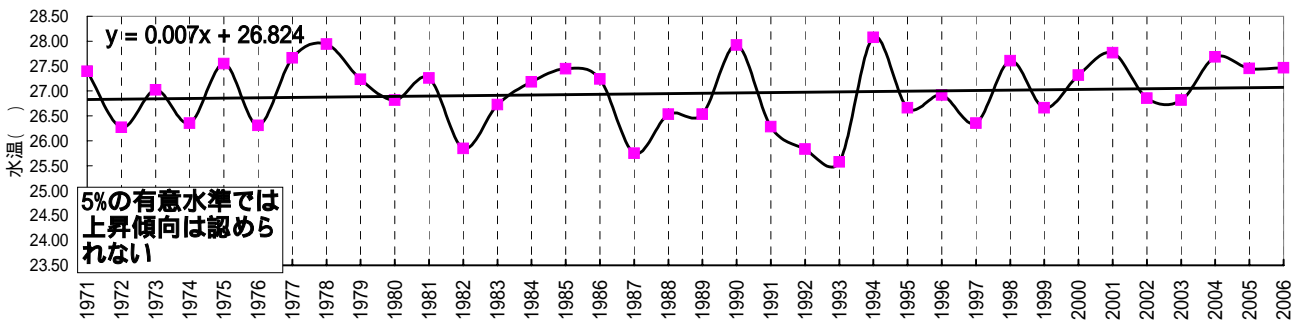


図 甕海峡年平均水温の推移

5%の有意水準では  
上昇傾向は認められない

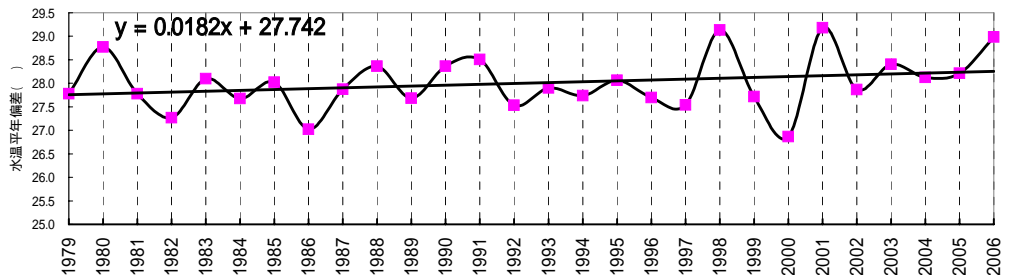


図 与路年平均水温の推移

$r=0.51$   
5%の有意水準で  
上昇傾向が認められた

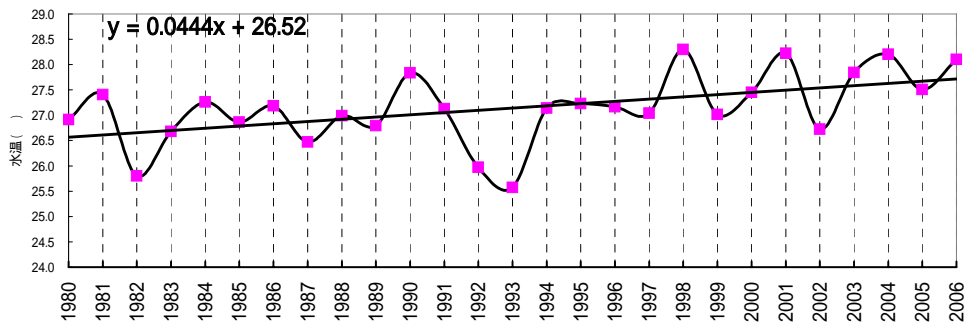


図 谷山年平均水温の推移