

鹿児島県の海況と浮魚類漁況の予報

この度、最近の漁海況の動向をもとに、予報を作成しましたので、参考にしてください。

今後の見通し(平成20年1~3月期)

海況

- (1) 黒潮北縁域(佐多岬~笠利埼間)は、離接岸を繰り返しながら、期間を通じて平均的な位置(屋久島南付近)で推移するでしょう。
- (2) 種子島東の黒潮流軸位置は平均的な位置~接岸傾向で推移するでしょう。
- (3) 表面水温は、全海域期間を通じて平年並み~高めで推移するでしょう。

漁況(来遊量予測)

- (1) マアジ : 前年・平年を下回るでしょう。
- (2) サバ類 : 前年・平年を下回るでしょう。
- (3) マイワシ : 前年並みで、平年を上回るでしょう。
- (4) ウルメイワシ : 前年を下回るものの、平年を上回るでしょう。
- (5) カサヅキ : 前年を下回り、平年並みとなるでしょう。
- (6) ムロアジ類 : 前年を上回り、平年並みとなるでしょう。
- (7) オアカムロ : 前年並で、平年を下回るでしょう。
- (8) マルアジ(アサジ) : 前年並で、平年を下回るでしょう。

1 本予報は鹿児島県水産技術開発センターのホームページ(<http://kagoshima.suigi.jp/>)に掲載されます。

2 本予報の内容に関する問い合わせ先は、以下のとおりです。
鹿児島県水産技術開発センター 担当: 海況 - 田中, 漁況 - 石田・槐島
住所: 〒891-0315 鹿児島県指宿市岩本字高田上160番10
電話: 0993-27-9212 ファックス: 0993-27-9218
電子メール: suisan@kagoshima.suigi.jp

鹿児島県の海況と浮魚類漁況の予報 平成19年12月

鹿児島県水産技術開発センター

【平成19年度第4四半期（平成20年1月～3月）の3ヶ月予報】

この度、最近の漁海況の動向をもとに、次のような予報を作成しましたので、参考にしてください。

【海況】

平成19年度第4四半期のみとおし

1. 黒潮の流路

黒潮北縁域（佐多岬～笠利埼間）は、離接岸を繰り返しながら、期間を通じて平均的な位置（屋久島南付近）で推移するでしょう。

種子島東の黒潮流軸位置は平均的な位置～接岸傾向で推移するでしょう。

（根拠）

黒潮北縁域については、現況、過去同時期の変動傾向等から、種子島東沖の黒潮流軸位置については、中央ブロック海況予報（中央水産研究所とりまとめ）等から予測を行いました。

2. 本県海域の水温（平成19年12月27日現在）

表面水温は、全海域期間を通じて平年並み～高めで推移するでしょう。

（根拠）

現況、気象庁発表の直近の「九州南部地方3ヶ月予報」を参考に予測しました。平成19年度第3四半期（10～12月）の経過

1. 黒潮の流路

『黒潮北縁域（佐多岬～笠利埼間）は、期間を通じて離接岸を繰り返しながら月平均では、12月を除いて接岸傾向で推移しました。』

『種子島東の黒潮流軸位置は10月上～

中旬の離岸傾向を除き、平均的な位置～接岸傾向で推移しました。』

2. 本県海域の水温

『表面水温は、全海域で10月は高め、11月は平年並み～高め、12月はほぼ平年並みで推移しました。』

(1) 黒潮流域（黒潮流域の最高値）

10月上～中旬は、かなり高め、10月下旬以降は、平年並みで推移しました。

(2) 薩南沿岸域（代表点：竹島）

10月は、やや高め～かなり高め、11月以降は、ほぼ平年並みで推移しました。特に10月上～中旬はかなり高めとなりました。

(3) 西薩沿岸域（代表点：甕海峡中央）

期間中は、12月下旬の平年並みを除き、やや高め～著しく高めとなりました。特に10月上～中旬は、かなり高め～著しく高めとなりました。

(4) 鹿児島湾（代表点：谷山沖）

10月～11月中旬は、やや高め～著しく高め、11月下旬以降平年並みとなりました。特に10月は、かなり高め～著しく高めとなりました。

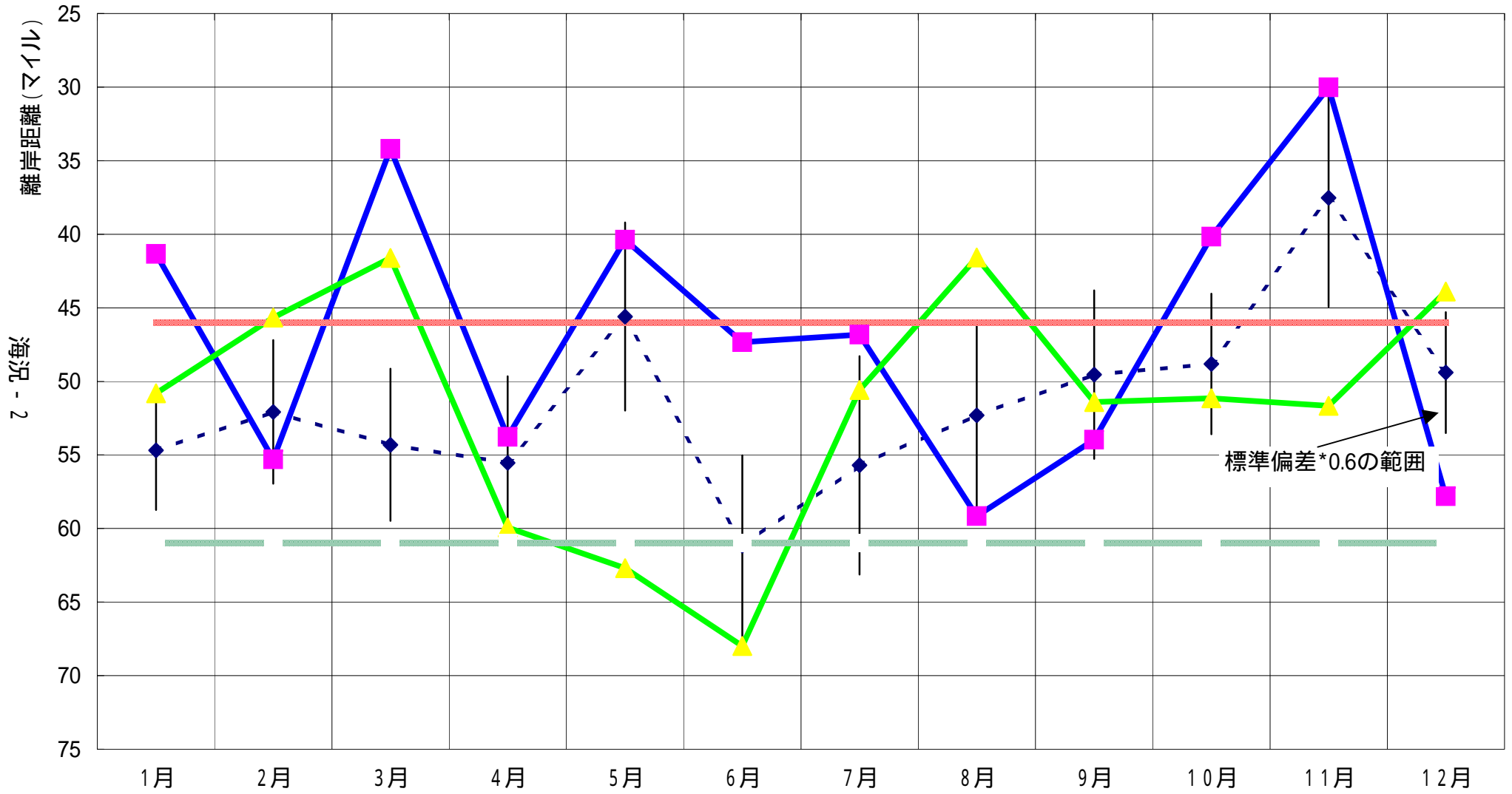
(5) 奄美海域（代表点：与路島）

期間中は、11月下旬～12月中旬の平年並みを除き、やや高め～かなり高めで推移しました。特に10月上～中旬、12月下旬は、かなり高めとなりました。

黒潮北縁域月別平均離岸距離

-◆- 1988～2005年の平均
 -■- 2007
 -▲- 2006
 — 接岸の目安
 - - - 離岸の目安

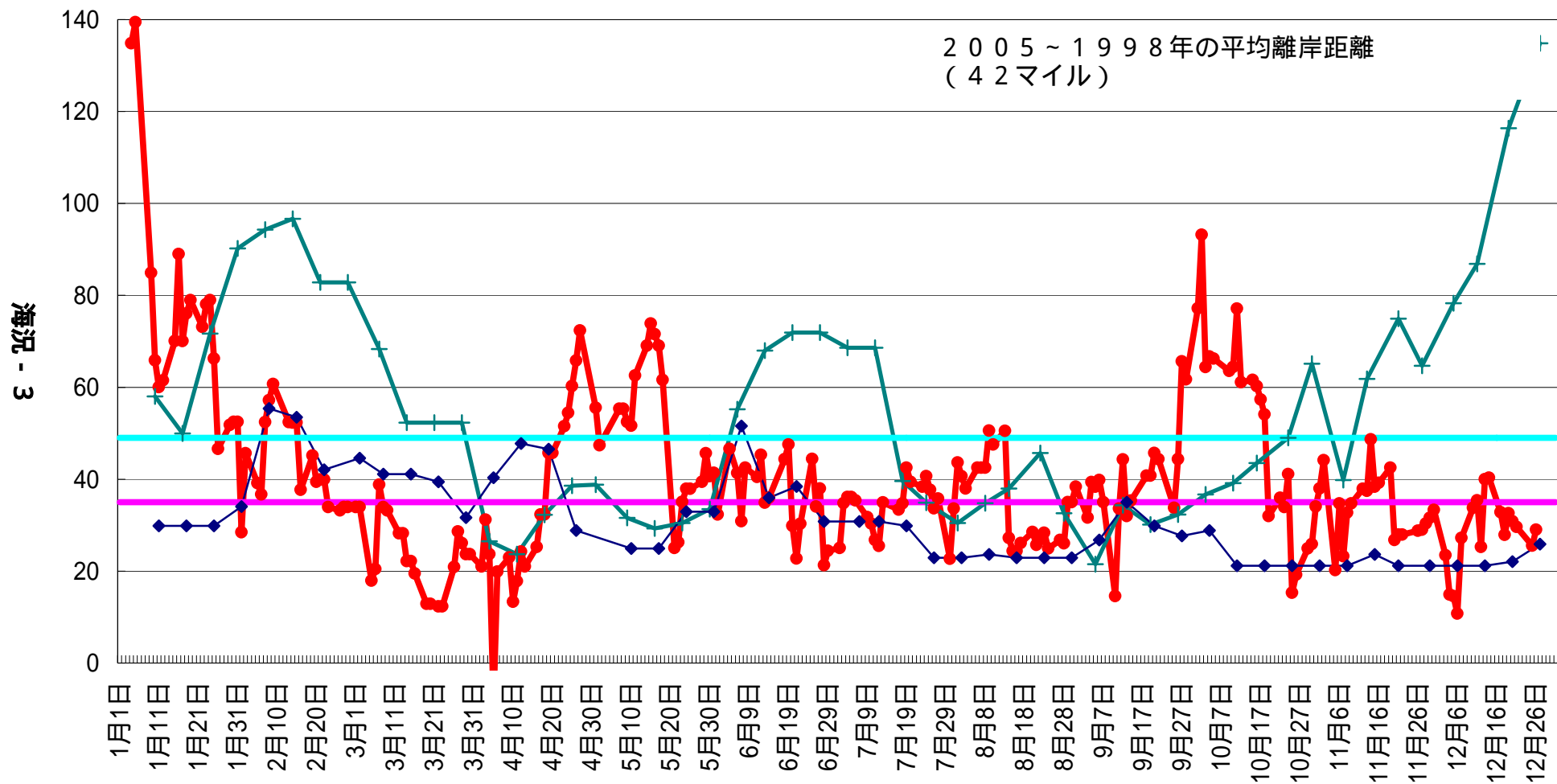
2007年12月26日現在



種子島東方の黒潮流軸離岸距離

● 2007年 + 2006年 ◆ 2005年 接岸の目安 離岸の目安

離岸距離 (マイル)



定期客船による海面水温連続観測結果(2007観測値、前年差、'平年差、平年差の評価)

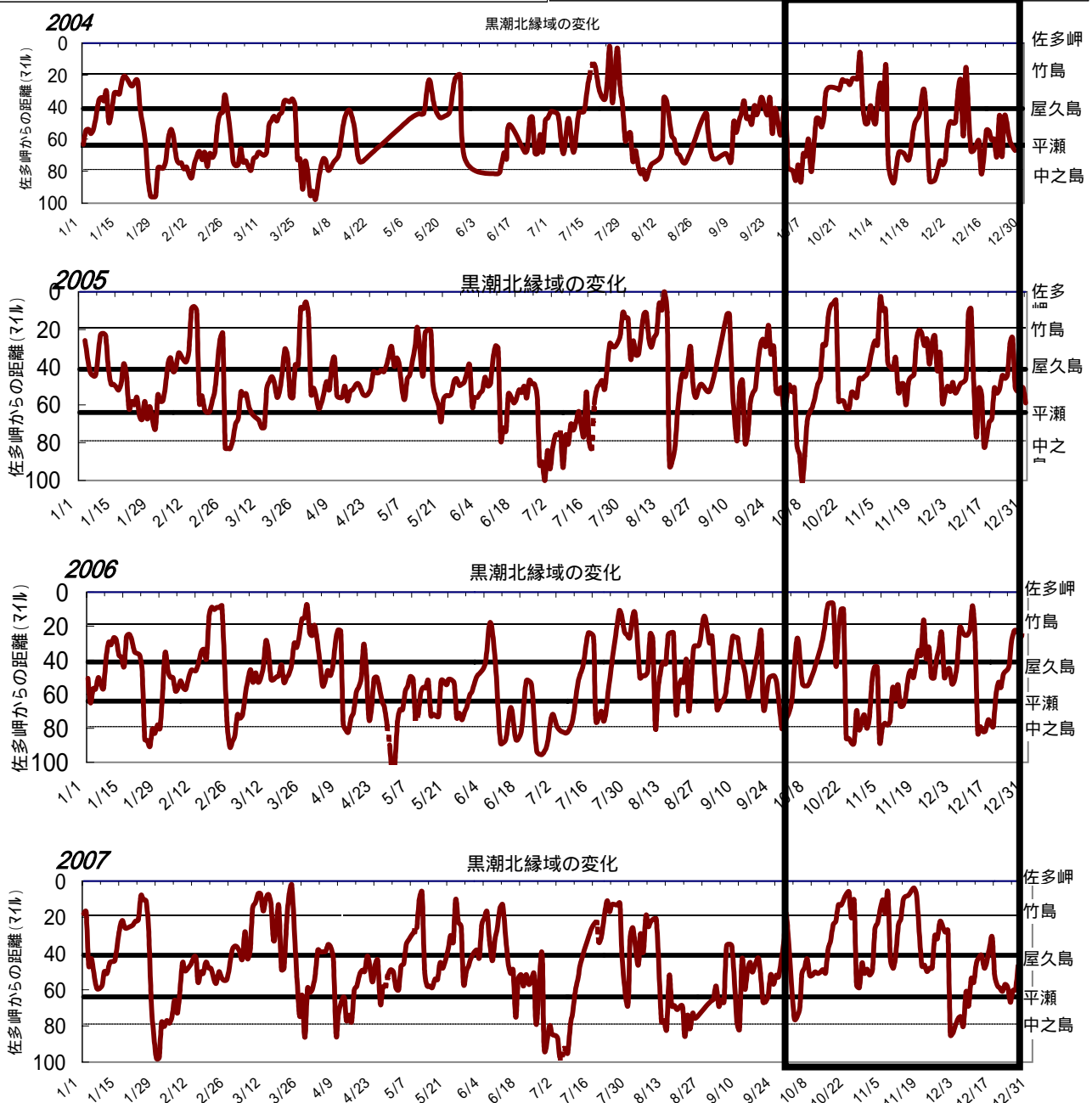
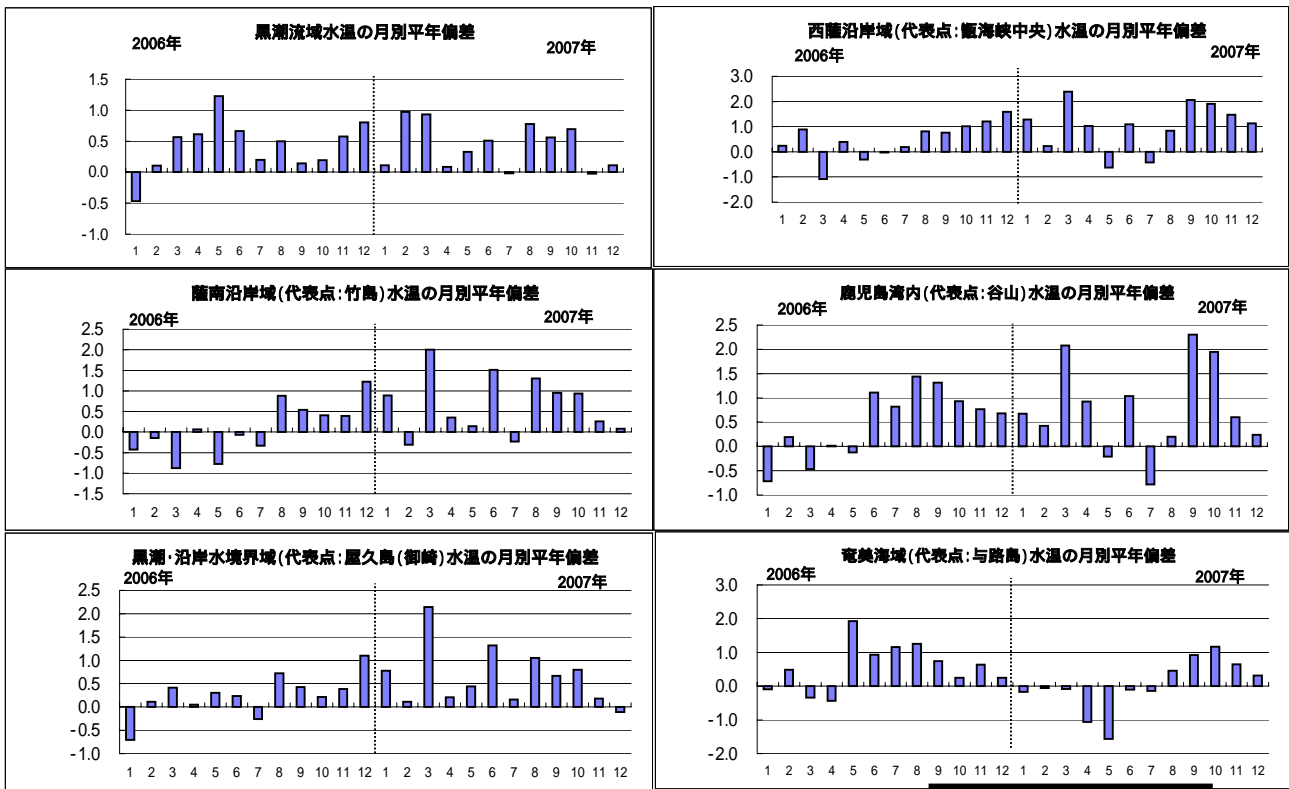
+ - 平年並み, + やや高め, ++ かなり高め, +++ 著しく高め
 - + 平年並み, - やや低め, -- かなり低め, --- 著しく低め

(鹿兒島~奄美大島~沖縄間「フェリ-なみのうえ」、「クイーンコーラル8」、串木野~甌島間「フェリ-こしき」)

海況 - 4

月・旬	黒潮水温				薩南沿岸水温(竹島)				西薩沿岸水温(甌海峡中央)				鹿兒島湾内水温(谷山)				奄美水温(与路島)				
	2007年	前年差	平年差	評価	2007年	前年差	平年差	評価	2007年	前年差	平年差	評価	2007年	前年差	平年差	評価	2007年	前年差	平年差	評価	
1月上	22.9	0.7	0.2	+ -	21.6	2.2	1.0	+	19.3	2.2	1.4	+	18.3	1.8	0.8	+	22.0	0.0	0.1	- +	
	中	22.6	0.5	0.1	+ -	20.6	0.1	0.5	+ -	17.8	0.6	0.6	+ -	17.5	1.4	0.6	+ -	21.6	0.1	0.1	- +
	下	22.2	0.5	0.1	+ -	21.0	1.6	1.1	+	18.5	0.3	1.9	++	17.1	1.0	0.7	+	21.1	0.1	0.3	- +
2月上	22.0	0.1	0.2	+ -	19.0	0.8	0.6	- +	16.9	0.3	0.8	+	16.7	0.5	0.6	+	20.8	0.5	0.2	- +	
	中	22.6	1.2	0.9	++	19.1	0.1	0.1	- +	16.3	-	0.5	+ -	16.4	0.8	0.3	+ -	20.9	0.3	0.1	+ -
	下	23.6	1.3	1.8	+++	18.9	1.4	0.2	- +	16.1	1.3	0.6	- +	16.2	0.6	0.4	+ -	20.7	0.8	0.0	- +
3月上	23.5	1.0	1.5	+++	20.7	2.3	1.5	+	17.2	0.7	0.1	+ -	16.1	0.1	0.2	+ -	20.9	0.0	0.2	+ -	
	中	23.2	0.5	1.0	++	22.4	3.9	2.9	+++	20.4	4.6	3.0	+++	18.7	2.8	2.2	++	20.7	0.3	0.2	- +
	下	22.9	0.3	0.3	+ -	21.6	2.5	1.6	+	21.4	5.1	4.0	+++	20.5	5.0	3.8	+++	20.9	0.5	0.3	- +
4月上	22.8	0.3	0.3	- +	21.0	0.2	0.7	+ -	19.9	1.6	2.2	++	19.0	0.9	1.7	++	20.8	0.2	0.6	-	
	中	23.6	0.9	0.1	+ -	20.5	0.3	0.1	+ -	18.8	0.4	0.8	+	18.6	0.7	1.0	+	20.8	0.5	0.9	-
	下	24.4	0.4	0.4	+ -	21.2	0.9	0.2	+ -	18.7	0.8	0.0	+ -	18.5	1.1	0.1	+ -	20.7	1.6	1.7	---
5月上	25.0	0.9	0.3	+ -	20.6	0.6	0.8	- +	19.0	0.2	0.6	- +	18.9	0.5	0.3	- +	21.0	3.1	1.8	---	
	中	25.5	1.2	0.1	+ -	22.6	1.2	0.2	+ -	19.1	0.9	1.2	-	20.0	0.3	0.4	- +	21.7	3.4	1.7	---
	下	26.3	0.6	0.5	+	23.8	1.6	1.1	+	20.8	0.1	0.1	- +	20.9	0.2	0.1	+ -	22.5	3.3	1.3	--
6月上	26.9	0.3	0.5	+	25.6	1.0	2.5	++	23.1	1.6	1.0	+	22.5	1.0	0.6	+ -	23.9	1.7	0.5	-	
	中	27.2	0.2	0.3	+ -	25.5	1.1	1.2	+	24.2	0.7	1.2	+	23.8	0.1	0.9	+	24.8	0.8	0.1	- +
	下	28.3	0.2	0.7	+	25.7	1.0	0.8	+	24.8	0.6	1.1	+	25.7	0.4	1.6	++	26.0	0.9	0.3	+ -
7月上	28.5	0.6	0.0	- +	25.6	0.8	0.5	- +	24.9	0.3	0.1	+ -	26.2	0.3	1.0	+	27.2	1.0	0.3	+ -	
	中	28.3	0.9	0.8	-	25.8	1.4	1.4	-	25.0	1.9	1.1	-	25.0	2.9	1.7	--	27.1	1.6	0.6	-
	下	30.2	0.9	0.8	++	28.9	0.9	1.2	+	27.0	0.3	0.3	- +	25.7	2.2	1.7	--	28.1	1.2	0.1	- +
8月上	30.3	0.8	0.9	++	29.5	0.9	1.4	++	26.9	2.0	0.9	-	25.8	3.9	1.9	--	28.7	0.8	0.4	+ -	
	中	29.7	0.2	0.5	+	29.2	0.2	1.1	+	29.4	0.9	1.4	++	28.6	0.4	0.7	+	28.3	1.0	0.2	+ -
	下	30.0	0.2	0.9	++	29.7	0.6	1.5	+++	29.9	1.1	1.9	+++	29.6	0.5	1.8	++	29.1	0.6	0.8	+
9月上	29.7	0.1	0.8	++	29.3	0.3	1.3	++	29.2	0.6	1.8	++	30.0	1.2	2.6	+++	29.2	0.1	0.9	+	
	中	28.9	0.1	0.3	+ -	27.9	0.3	0.4	+ -	28.3	1.1	1.7	++	28.1	0.0	1.4	++	28.7	0.2	0.6	+
	下	28.5	1.2	0.6	+	27.9	1.2	1.1	++	28.6	2.2	2.8	+++	28.3	1.7	2.9	+++	28.6	0.3	1.2	++
10月上	28.3	1.1	1.0	++	27.7	1.5	1.4	++	28.0	2.4	2.9	+++	27.7	2.0	2.8	+++	28.6	1.2	1.4	++	
	中	27.7	0.8	0.8	++	26.8	0.5	0.9	++	26.3	0.9	1.8	++	26.0	1.2	1.9	+++	27.9	1.1	1.3	++
	下	26.6	0.4	0.3	+ -	25.7	0.4	0.5	+	24.5	0.6	1.0	+	24.4	0.1	1.2	++	26.8	0.5	0.8	+
11月上	25.7	0.5	0.0	+ -	25.0	0.1	0.4	+ -	23.7	0.4	1.1	+	23.3	0.5	0.7	+	26.5	0.3	1.0	+	
	中	25.2	0.3	0.1	- +	24.6	0.8	0.6	+	23.6	1.0	2.0	++	22.4	0.1	0.7	+	25.7	0.2	0.9	+
	下	24.7	1.0	0.0	- +	23.0	1.2	0.2	- +	22.2	0.2	1.3	+	21.3	0.0	0.4	+ -	24.4	0.5	0.1	+ -
12月上	23.9	1.2	0.1	- +	22.8	1.1	0.6	+ -	21.5	0.0	1.7	++	20.1	0.2	0.3	+ -	23.6	0.3	0.1	- +	
	中	23.7	0.7	0.1	+ -	21.6	1.2	0.1	+ -	20.4	0.5	1.1	+	19.3	0.5	0.3	+ -	23.3	0.0	0.2	+ -
	下	23.4	0.1	0.3	+ -	20.9	1.2	0.4	- +	19.3	0.9	0.6	+ -	18.5	0.6	0.2	+ -	23.4	0.5	0.8	++

2007年12月27日現在



気象情報総括表

(気象庁気象統計情報

<http://www.data.jma.go.jp/obd/stats/etrn/view/よりデータ入手>)

気温 2007年

気象台・ 測候所名	牛深(1949~)			阿久根(1939~)			枕崎(1924~)			鹿児島(1883~)			志布志(1977~)			種子島(1948~)			屋久島(1938~)			名瀬(1897~)			沖永良部(1961~)		
	平年 (1971~ 2000)偏 差	高 い 順	低 い 順	平年 (1971~ 2000)偏 差	高 い 順	低 い 順	平年 (1971~ 2000)偏 差	高 い 順	低 い 順	平年 (1971~ 2000)偏 差	高 い 順	低 い 順	平年 (1979 ~ 2000) 偏差	高 い 順	低 い 順	平年 (1979~ 2000)偏 差	高 い 順	低 い 順	平年 (1979~ 2000)偏 差	高 い 順	低 い 順	平年 (1979 ~ 2000) 偏差	高 い 順	低 い 順	平年 (1979~ 2000)偏 差	高 い 順	低 い 順
1月	1.1	10	50	1.3	11	59	0.8	15	71	1.2	9	117	0.8	8	24	0.7	16	45	1.3	10	61	0.6	29	83	0.7	10	38
2月	2.6	5	55	2.6	4	66	1.9	5	81	2.8	4	122	2.1	3	29	1.7	6	55	2.2	4	67	1.1	12	100	1.3	5	43
3月	1.0	9	51	1.1	10	60	0.6	15	71	1.5	11	115	0.4	10	22	0.3	17	44	1.0	10	61	0.5	20	92	0.5	9	39
4月	0.4	35	25	0.3	38	32	0.7	55	31	0.2	39	87	0.7	25	7	0.9	51	10	0.5	52	19	1.2	88	24	1.1	40	8
5月	0.2	17	43	0.3	19	51	0.0	23	63	1.2	16	110	0.4	10	22	0.1	22	39	0.6	13	58	0.5	61	51	0.7	41	7
6月	0.9	6	54	0.9	10	60	0.8	7	79	1.8	10	116	0.3	14	18	0.4	12	49	0.7	13	58	0.1	33	79	0.5	29	19
7月	0.3	36	24	0.1	44	26	0.0	35	51	1.3	23	103	0.3	13	19	0.4	15	46	1.1	11	60	1.2	3	109	0.9	7	41
8月	1.0	5	55	1.4	1	69	0.9	4	82	1.4	4	122	0.9	3	29	0.8	3	58	1.0	8	63	0.5	11	101	0.5	11	37
9月	2.5	1	59	2.7	1	69	2.3	1	85	3.1	1	125	2.5	1	31	1.4	1	60	1.7	1	70	1.1	2	110	1.0	2	46
10月	2.0	1	59	2.4	1	69	2.0	1	85	2.6	2	124	2.1	2	30	1.3	4	57	1.8	1	70	1.7	1	111	1.5	1	47
11月	0.1	24	36	0.2	28	42	0.0	35	51	0.4	17	109	0.2	18	14	0.1	28	33	0.5	24	47	0.3	30	82	0.2	19	29
12月																											
年間																											

降水量 2007年

気象台・ 測候所名	牛深(1949~)			阿久根(1939~)			枕崎(1924~)			鹿児島(1883~)			志布志(1977~)			種子島(1948~)			屋久島(1938~)			名瀬(1897~)			沖永良部(1961~)		
	平年 (1971~ 2000)比	多 い 順	少 な い 順	平年 (1971~ 2000)比	多 い 順	少 な い 順	平年 (1971~ 2000)比	多 い 順	少 な い 順	平年 (1971~ 2000)比	多 い 順	少 な い 順	平年 (1979 ~ 2000) 比	多 い 順	少 な い 順	平年 (1971~ 2000)比	多 い 順	少 な い 順	平年 (1971~ 2000)比	多 い 順	少 な い 順	平年 (1971 ~ 2000) 比	多 い 順	少 な い 順	平年 (1971~ 2000)比	多 い 順	少 な い 順
1月	0.4	56	4	0.8	46	24	0.8	60	26	0.8	75	51	0.6	19	13	0.8	36	25	1.0	24	47	1.5	13	99	1.0	19	29
2月	0.7	43	17	0.9	34	36	1.2	17	69	1.1	55	71	1.0	9	23	1.5	9	52	1.3	8	63	0.8	83	29	0.8	19	29
3月	0.8	38	22	0.7	44	26	1.0	29	57	1.0	80	46	0.8	19	13	0.9	25	36	0.9	21	50	1.2	35	77	0.8	24	24
4月	0.6	50	10	0.6	55	15	0.8	49	37	0.9	90	36	0.8	18	14	0.7	44	17	0.9	23	48	0.7	74	38	0.9	18	30
5月	1.0	26	34	0.9	42	28	1.0	47	39	1.2	61	65	1.0	15	17	0.5	53	8	1.2	15	56	0.8	82	30	0.7	37	11
6月	0.4	51	9	0.6	50	20	1.7	7	79	1.2	46	80	1.4	5	27	0.7	42	19	0.7	49	22	0.6	92	20	1.2	18	30
7月	0.9	28	32	0.7	40	30	2.8	3	83	2.5	4	122	1.7	3	29	2.5	4	57	2.1	6	65	1.7	17	95	1.3	14	34
8月	0.4	51	9	0.4	61	9	1.5	23	63	1.0	50	76	0.9	11	21	1.3	19	42	1.2	32	39	1.2	43	69	1.2	14	34
9月	0.8	32	28	0.4	61	9	0.2	78	8	0.3	115	11	0.5	22	10	0.4	52	9	0.5	52	19	0.7	65	47	1.3	17	31
10月	0.5	42	18	0.4	52	18	0.1	83	3	0.2	116	10	0.4	24	8	0.1	60	1	0.4	61	10	0.2	104	8	0.4	36	12
11月	0.4	52	8	0.6	47	23	0.8	58	28	1.0	52	74	0.5	24	8	0.4	54	7	1.0	26	45	0.7	82	30	0.7	26	22
12月																											
年間																											

日照時間 2007年

気象台・ 測候所名	牛深(1949~)			阿久根(1939~)			枕崎(1924~)			鹿児島(1899~)			志布志(1977~)			種子島(1948~)			屋久島(1938~)			名瀬(1898~)			沖永良部(1961~)		
	平年 (1971~ 2000)比	多 い 順	少 な い 順	平年 (1971~ 2000)比	多 い 順	少 な い 順	平年 (1971~ 2000)比	多 い 順	少 な い 順	平年 (1971~ 2000)比	多 い 順	少 な い 順	平年 (1979 ~ 2000) 比	多 い 順	少 な い 順	平年 (1971~ 2000)比	多 い 順	少 な い 順	平年 (1971~ 2000)比	多 い 順	少 な い 順	平年 (1971 ~ 2000) 比	多 い 順	少 な い 順	平年 (1971~ 2000)比	多 い 順	少 な い 順
1月	0.9	36	24	0.9	43	27	0.9	70	16	1.2	89	21	1.0	19	13	0.8	50	11	1.0	15	56	1.0	79	32	1.5	30	18
2月	1.3	6	54	1.2	19	51	1.3	25	61	1.3	33	77	1.2	10	22	1.3	17	44	1.6	3	68	1.5	30	81	2.3	5	43
3月	1.3	7	53	1.3	10	60	1.2	35	51	1.3	19	91	1.4	4	28	1.1	33	28	1.1	32	39	0.9	92	19	0.8	44	4
4月	1.0	27	33	1.0	38	32	1.0	55	31	1.0	65	45	1.0	19	13	1.0	41	20	1.0	46	25	0.8	97	14	1.1	35	13
5月	1.3	3	57	1.3	3	67	1.3	8	78	1.2	9	101	1.4	7	25	1.2	12	49	1.3	4	67	1.3	17	94	1.2	21	27
6月	1.0	36	24	0.9	46	24	1.0	59	27	0.9	70	40	1.0	19	13	1.0	36	25	1.0	40	31	0.9	69	42	1.3	27	21
7月	0.8	50	10	0.8	59	11	0.8	80	6	0.8	92	18	0.9	26	6	0.8	45	16	0.9	46	25	1.1	64	47	1.3	31	17
8月	1.1	23	37	1.2	18	52	1.2	19	67	1.0	44	66	1.1	15	17	1.1	21	40	1.1	23	48	1.0	84	27	1.4	31	17
9月	1.3	11	49	1.3	11	59	1.3	13	73	1.1	40	70	1.3	8	24	1.1	29	32	1.1	35	36	0.9	96	15	1.4	37	11
10月	1.1	14	46	1.2	15	55	1.2	19	67	1.1	29	81	1.1	12	20	1.2	21	40	1.3	5	66	1.2	35	76	1.8	9	39
11月	1.1	27	33	1.1	32	38	1.1	47	39	1.2	35	75	1.2	9	23	1.2	24	37	1.0	25	46	0.8	100	11	1.1	41	7
12月																											
年間																											

定期客船による水温連続観測結果の長期変動(年平均水温の変動)

$r=0.48$
5%の有意水準で
上昇傾向が認め
られた

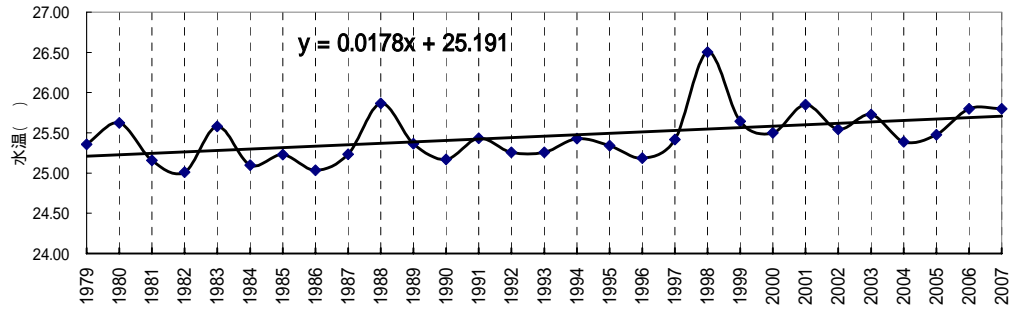


図 黒潮流域年平均水温の推移

$r=0.41$
5%の有意水準で
上昇傾向が認め
られた

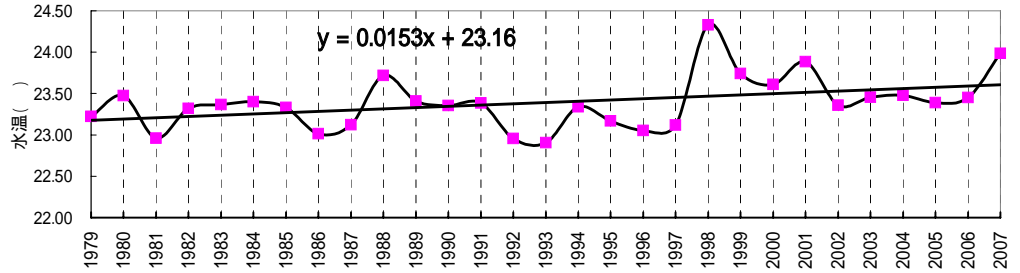


図 薩南沿岸年平均水温の推移
(代表点:竹島)

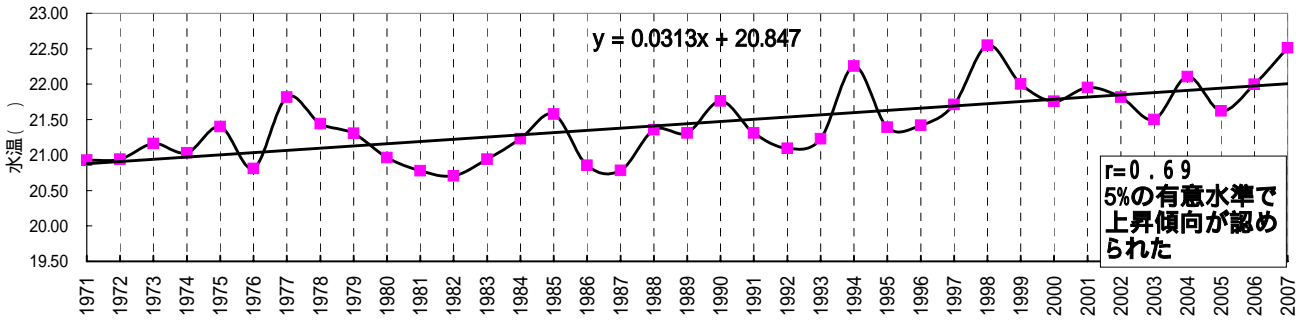


図 甕海峡年平均水温の推移

$r=0.40$
5%の有意水準で
上昇傾向が認め
られた

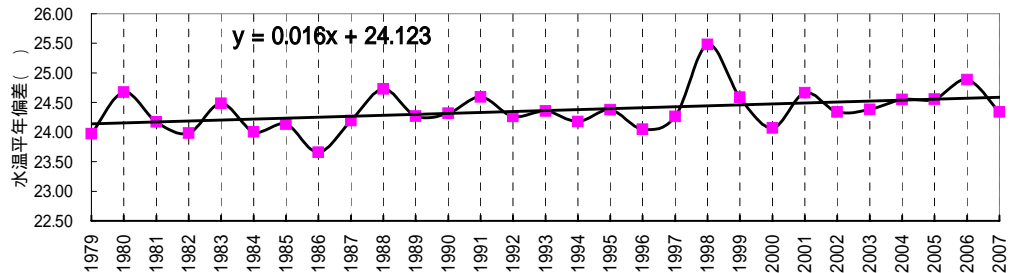


図 与路年平均水温の推移

$r=0.68$
5%の有意水準で
上昇傾向が認め
られた

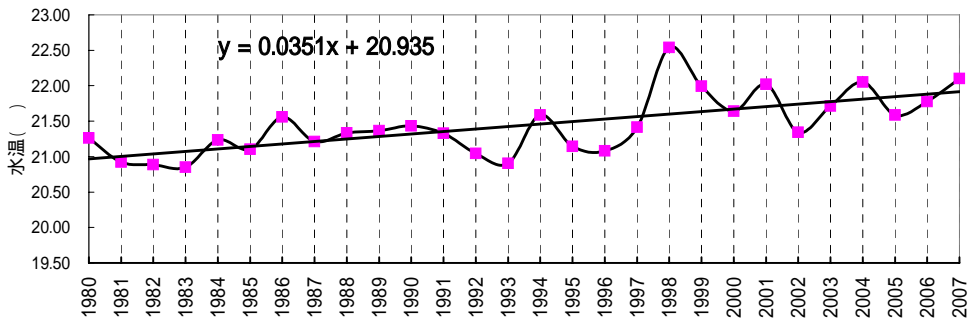


図 谷山年平均水温の推移

定期客船による水温連続観測結果の長期変動(1 - 3月平均水温の変動)

$r=0.37$
5%の有意水準で
上昇傾向が認めら
れた

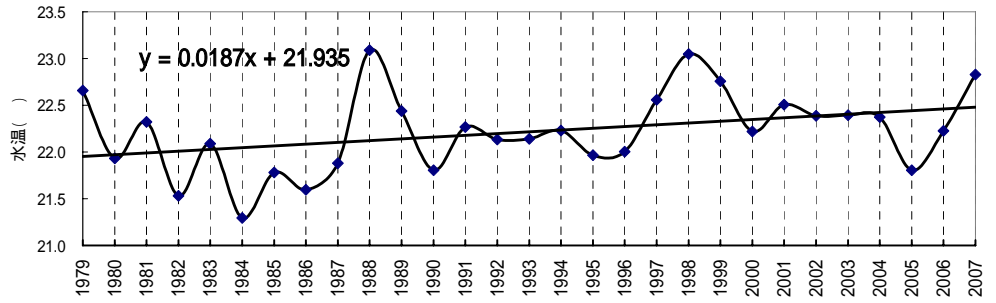


図 黒潮流域年平均水温の推移

5%の有意水準では
上昇傾向は認めら
れない

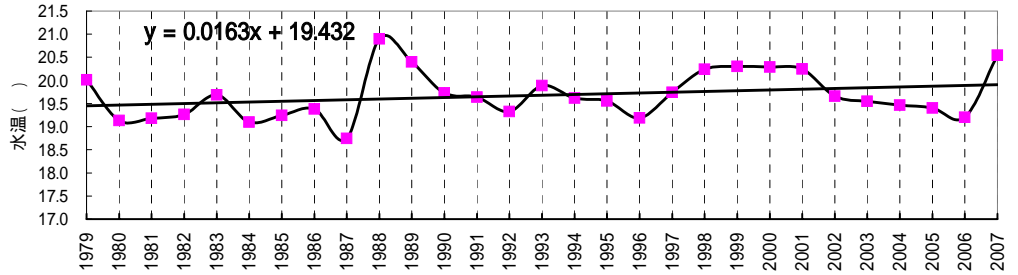


図 薩南沿岸年平均水温の推移
(代表点:竹島)

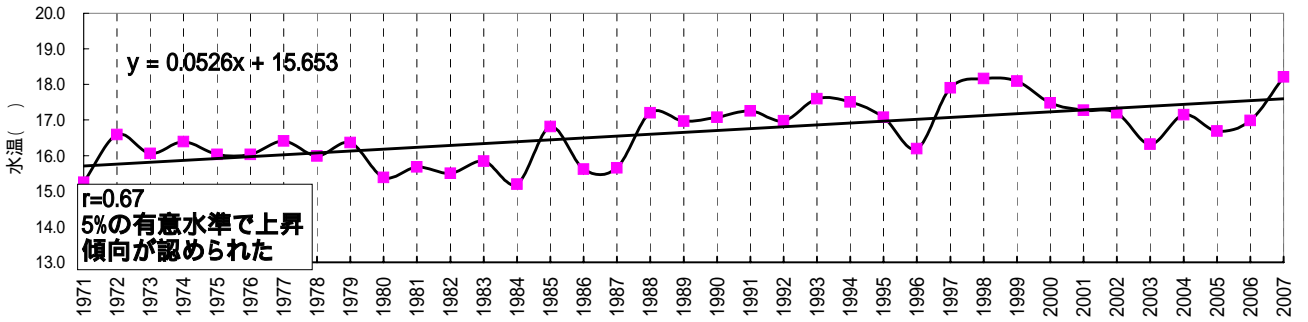


図 甕海峡年平均水温の推移

5%の有意水準では
上昇傾向は認めら
れない

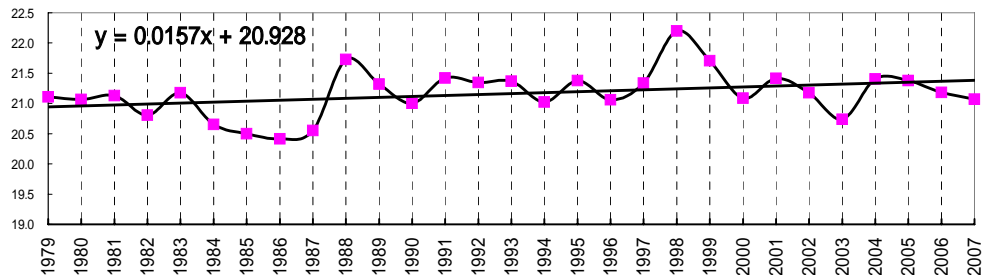


図 与路年平均水温の推移

$r=0.59$
5%の水準で上昇傾
向が認められた

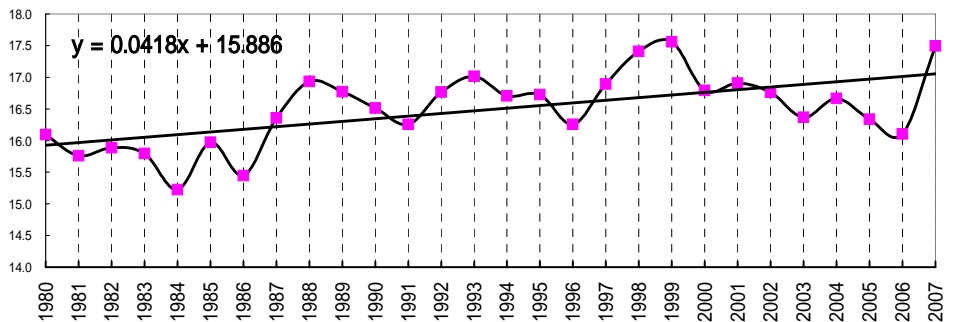


図 谷山年平均水温の推移