

鹿児島県の海況と浮魚類漁況の予報

この度、最近の漁海況の動向をもとに、予報を作成しましたので、参考にしてください。

今後の見通し(平成19年4～6月期)

海況

- (1) 黒潮北縁域(佐多岬～笠利埼間)は離接岸を繰り返しながら、屋久島南付近の平均的な位置～離岸傾向で推移するでしょう。
- (2) 種子島東の黒潮流軸位置は、期間を通じて接岸傾向で推移するでしょう。
- (3) 表面水温は、4月は黒潮流域、奄美海域は平年並み、本土海域は平年並み～高め、5月以降は全海域平年並み～高めで推移するでしょう。

漁況(来遊量予測)

- (1) マアジ : 低調であった前年を上回り、平年並み
- (2) サバ類 : 好調であった前年を下回り・平年を上回る
- (3) マイワシ : 低水準ながら散発的な来遊があり、前年・平年を上回る
- (4) ウルメイワシ : 前年並みか前年を上回り、平年を大きく上回る
- (5) カサヅキ : 前年・平年を上回る
- (6) ムロアジ類 : 低調であった前年・平年を下回る
- (7) オアカムロ : 低調であった前年は上回るものの、平年を下回る
- (8) マルアジ(アオアジ) : 低調であった前年を上回り、平年並み
- (9) シラス : 西薩海域・志布志湾海域とも、前年並か前年を下回るものの平年を上回る

1 本予報は鹿児島県水産技術開発センターのホームページ(<http://kagoshima.suigi.jp/>)に掲載されます。

2 本予報の内容に関する問い合わせ先は、以下のとおりです。
鹿児島県水産技術開発センター 担当：海況 - 田中，漁況 - 森永・槐島
住所：〒891-0315 鹿児島県指宿市岩本字高田上160番10
電話：0993-27-9212 ファックス：0993-27-9218
電子メール：suisan@kagoshima.suigi.jp

鹿児島県の海況と浮魚類漁況の予報 平成19年3月

鹿児島県水産技術開発センター

【平成19年度第1四半期（平成19年4月～6月）の3ヶ月予報】

この度、最近の漁海況の動向をもとに、次のような予報を作成しましたので、参考にしてください。

【海況】

平成19年度第1四半期のみとおし

1. 黒潮の流路

黒潮北縁域（佐多岬～笠利埼間）は、離接岸を繰り返しながら、期間を通じて平均的な位置（屋久島南付近）～離岸傾向の変動で推移するでしょう。

種子島東の黒潮流軸位置は期間を通じて接岸傾向で推移するでしょう。

（根拠）

黒潮北縁域については、現況、過去同時期の変動傾向等から、種子島東沖の黒潮流軸位置については、直近の（独）水産総合研究センター発行「長期漁海況予報（中央ブロック）」の海況予測等を参照し予測を行いました。

2. 本県海域の水温

表面水温は、4月は黒潮流域、奄美海域は平年並み、本土海域は平年並み～高め、5月以降は全海域平年並み～高めで推移するでしょう。

（根拠）

現況、気象庁発表の直近の「海面水温・海流1ヶ月予報」、「九州南部地方3ヶ月予報」を参考に予測しました。

平成18年度第4四半期(1～3月)の経過

1. 黒潮の流路

『黒潮北縁域（佐多岬～笠利埼間）は、期間を通じて離接岸を繰り返しながら月平均では2月の平均的な位置を除き、接岸傾向で推移しました。』

『種子島東の黒潮流軸位置は期間前半は、平均的な位置～離岸傾向、後半は平均的な位置～接岸傾向で推移しました。』

2. 本県海域の水温

『表面水温は、奄美海域は平年並み、他の海域は、平年並み～高めで推移しました。』

(1) 黒潮流域(黒潮流域の最高値)

1月～2月上旬までは、平年並み、2月中～3月中旬は、かなり高め～著しく高め、3月月下旬は、平年並みでした。

(2) 薩南沿岸域(代表点:竹島)

1月は、平年並み～やや高め、2月は、平年並み、3月はやや高め～著しく高めとなりました。

(3) 西薩沿岸域(代表点:甕海峡中央)

1月～2月上旬は、平年並み～やや高め、3月上旬は、平年並み、3月中～下旬は著しく高めとなりました。

(4) 鹿児島湾(代表点:谷山沖)

1月～2月上旬は、平年並み～やや高め、2月中旬～3月上旬は、平年並み、3月中～下旬は、かなり高め～著しく高めとなりました。

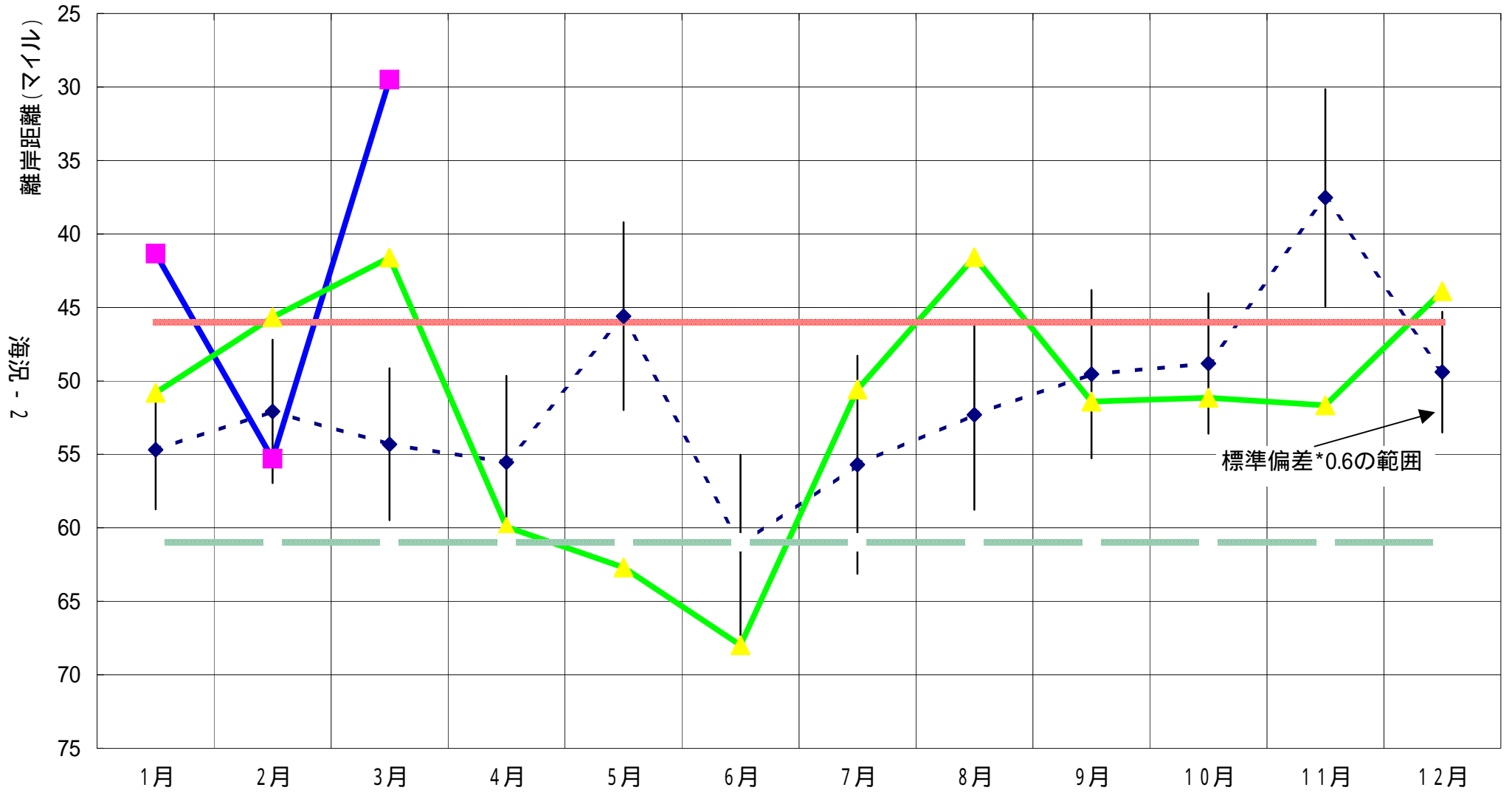
(5) 奄美海域(代表点:与路島)

期間を通じて平年並みでした。

黒潮北縁域月別平均離岸距離

- ◆ - 1988 ~ 2005年の平均
 - ■ - 2007
 - ▲ - 2006
 - - - 接岸の目安
 - - - 離岸の目安

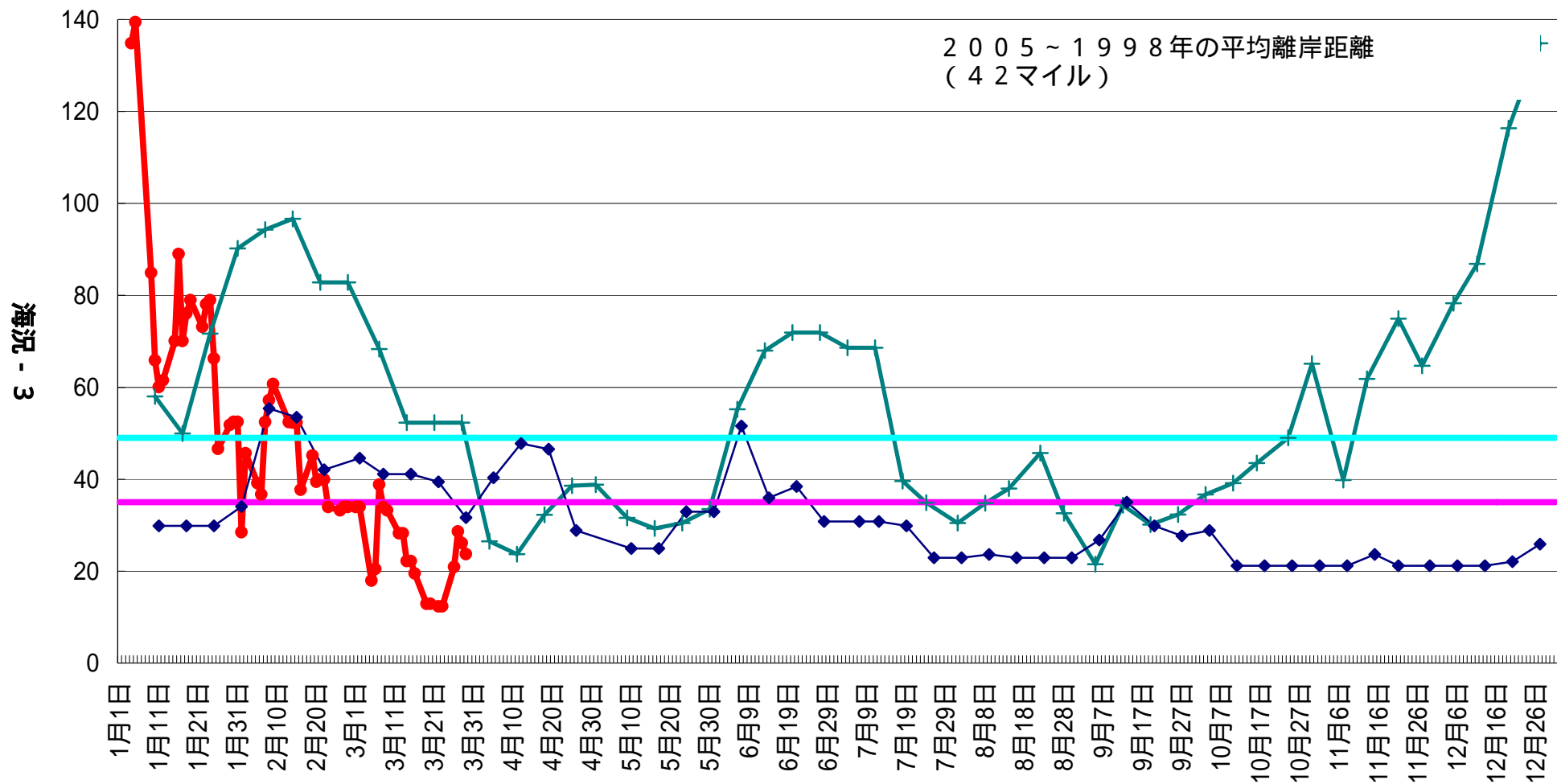
2007年3月28日現在



種子島東方の黒潮流軸離岸距離

● 2007年 + 2006年 ◆ 2005年 接岸の目安 離岸の目安

離岸距離 (マイル)



定期客船による海面水温連続観測結果（2007観測値、前年差、' 平年差、平年差の評価）

+ - 平年並み, + やや高め, ++ かなり高め, +++ 著しく高め
 - + 平年並み, - やや低め, -- かなり低め, --- 著しく低め

（鹿児島～奄美大島～沖縄間「フェリ - なみのうえ」、クイーンコーラル8、串木野～甌島間「フェリ - こしき」）

海況 - 4

月・旬	黒潮水温				薩南沿岸水温(竹島)				西薩沿岸水温(甌海峡中央)				鹿児島湾内水温(谷山)				奄美水温(与路島)			
	2007年	前年差	平年差	評価	2007年	前年差	平年差	評価	2007年	前年差	平年差	評価	2007年	前年差	平年差	評価	2007年	前年差	平年差	評価
1月上	22.9	0.7	0.2	+ -	21.6	2.2	1.0	+	19.3	2.2	1.4	+	18.3	1.8	0.8	+	22.0	0.0	0.1	- +
中	22.6	0.5	0.1	+ -	20.6	0.1	0.5	+ -	17.8	0.6	0.6	+ -	17.5	1.4	0.6	+ -	21.6	0.1	0.1	- +
下	22.2	0.5	0.1	+ -	21.0	1.6	1.1	+	18.5	0.3	1.9	++	17.1	1.0	0.7	+	21.1	0.1	0.3	- +
2月上	22.0	0.1	0.2	+ -	19.0	0.8	0.6	- +	16.9	0.3	0.8	+	16.7	0.5	0.6	+	20.8	0.5	0.2	- +
中	22.6	1.2	0.9	++	19.1	0.1	0.1	- +	欠測(ドック)				16.4	0.8	0.3	+ -	20.9	0.3	0.1	+ -
下	23.6	1.3	1.8	+++	18.9	1.4	0.2	- +	欠測(ドック)				16.2	0.6	0.4	+ -	20.7	0.8	0.0	- +
3月上	23.5	1.0	1.5	+++	20.7	2.3	1.5	+	17.2	0.7	0.1	+ -	16.1	0.1	0.2	+ -	20.9	0.0	0.2	+ -
中	23.2	0.5	1.0	++	22.4	3.9	2.9	+++	20.4	4.6	3.0	+++	18.7	2.8	2.2	++	20.7	0.3	0.2	- +
下	23.0	0.3	0.4	+ -	22.3	3.2	2.3	++	21.5	5.1	4.0	+++	20.6	5.1	3.8	+++	20.9	0.5	0.3	- +
4月上																				
中																				
下																				
5月上																				
中																				
下																				
6月上																				
中																				
下																				
7月上																				
中																				
下																				
8月上																				
中																				
下																				
9月上																				
中																				
下																				
10月上																				
中																				
下																				
11月上																				
中																				
下																				
12月上																				
中																				
下																				

気象情報総括表（気象庁気象観測（電子情報閲覧室）<http://www.data.kishou.go.jp/etrn/>よりデータ入手）

気温 2007 年

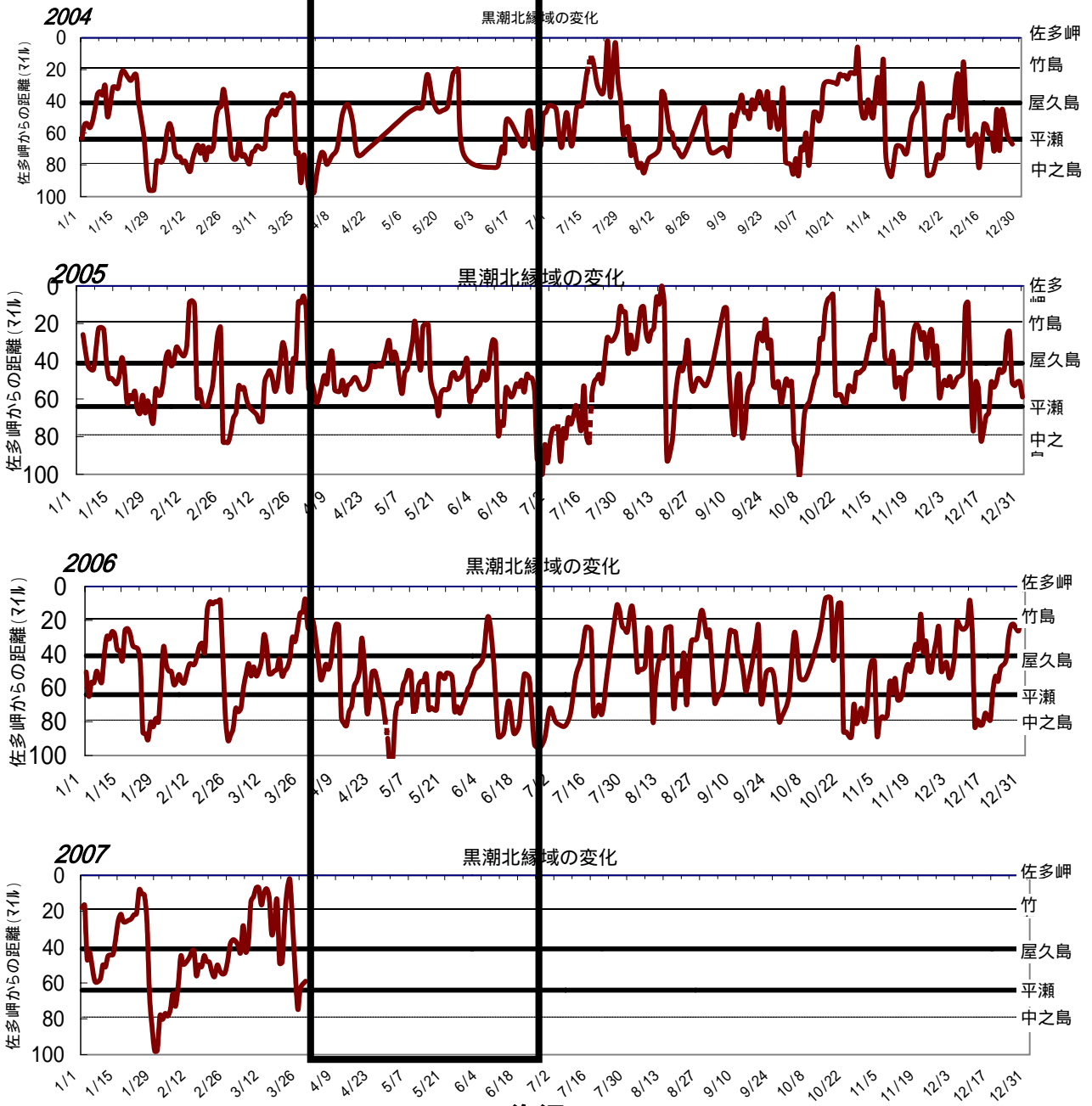
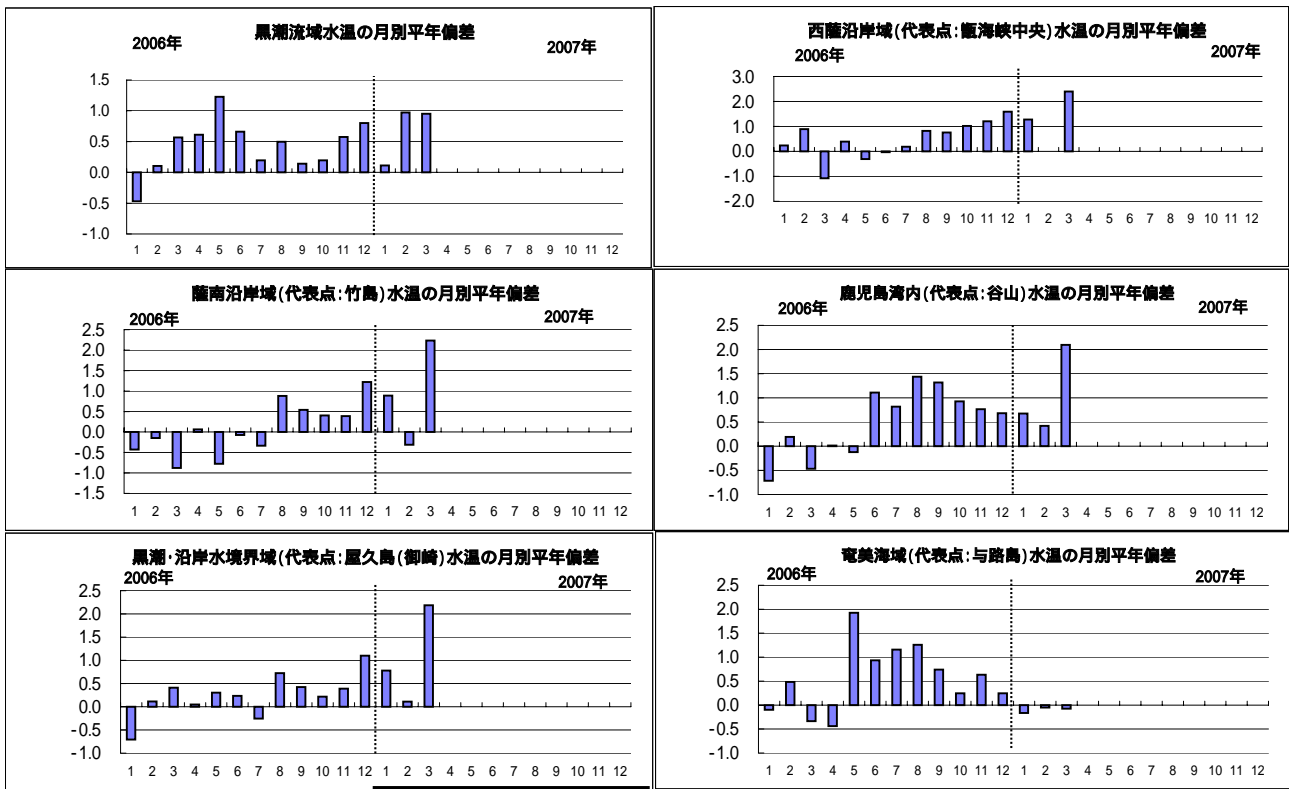
気象台・ 測候所名	牛深(1949～)			阿久根(1939～)			枕崎(1924～)			鹿児島(1883～)			志布志(1977～)			種子島(1948～)			屋久島(1938～)			名瀬(1897～)			沖永良部(1961～)		
	平年 (1971～ 2000)偏差	高い 順	低い 順	平年 (1971～ 2000)偏差	高い 順	低い 順	平年 (1971～ 2000)偏差	高い 順	低い 順	平年 (1971～ 2000)偏差	高い 順	低い 順	平年 (1979 ～ 2000) 偏差	高い 順	低い 順	平年 (1979～ 2000)偏差	高い 順	低い 順	平年 (1979 ～ 2000) 偏差	高い 順	低い 順	平年 (1979～ 2000)偏差	高い 順	低い 順			
1月	1.1	10	50	1.3	11	59	0.8	15	71	1.2	9	117	0.8	8	24	0.7	16	45	1.3	10	61	0.6	29	83	0.7	10	38
2月	2.6	5	55	2.6	4	66	1.9	5	81	2.8	4	122	2.1	3	29	1.7	6	55	2.2	4	67	1.1	12	100	1.3	5	43
3月																											
4月																											
5月																											
6月																											
7月																											
8月																											
9月																											
10月																											
11月																											
12月																											
年間																											

降水量 2007 年

気象台・ 測候所名	牛深(1949～)			阿久根(1939～)			枕崎(1924～)			鹿児島(1883～)			志布志(1977～)			種子島(1948～)			屋久島(1938～)			名瀬(1897～)			沖永良部(1961～)		
	平年 (1971～ 2000)比	多い 順	少ない 順	平年 (1971～ 2000)比	多い 順	少ない 順	平年 (1971～ 2000)比	多い 順	少ない 順	平年 (1971～ 2000)比	多い 順	少ない 順	平年 (1979 ～ 2000) 比	多い 順	少ない 順	平年 (1971～ 2000)比	多い 順	少ない 順	平年 (1971～ 2000)比	多い 順	少ない 順	平年 (1971 ～ 2000) 比	多い 順	少ない 順	平年 (1971～ 2000)比	多い 順	少ない 順
1月	0.4	56	4	0.8	46	24	0.8	60	26	0.8	75	51	0.6	19	13	0.8	36	25	1.0	24	47	1.5	13	99	1.0	19	29
2月	0.7	43	17	0.9	34	36	1.2	17	69	1.1	55	71	1.0	9	23	1.5	9	52	1.3	8	63	0.8	83	29	0.8	19	29
3月																											
4月																											
5月																											
6月																											
7月																											
8月																											
9月																											
10月																											
11月																											
12月																											
年間																											

日照時間 2007 年

気象台・ 測候所名	牛深(1949～)			阿久根(1939～)			枕崎(1924～)			鹿児島(1899～)			志布志(1977～)			種子島(1948～)			屋久島(1938～)			名瀬(1898～)			沖永良部(1961～)		
	平年 (1971～ 2000)比	多い 順	少ない 順	平年 (1971～ 2000)比	多い 順	少ない 順	平年 (1971～ 2000)比	多い 順	少ない 順	平年 (1971～ 2000)比	多い 順	少ない 順	平年 (1979 ～ 2000) 比	多い 順	少ない 順	平年 (1971～ 2000)比	多い 順	少ない 順	平年 (1971～ 2000)比	多い 順	少ない 順	平年 (1971 ～ 2000) 比	多い 順	少ない 順	平年 (1971～ 2000)比	多い 順	少ない 順
1月	0.9	36	24	0.9	43	27	0.9	70	16	1.2	89	21	1.0	19	13	0.8	50	11	1.0	15	56	1.0	79	32	1.5	30	18
2月	1.3	6	54	1.2	19	51	1.3	25	61	1.3	33	77	1.2	10	22	1.3	17	44	1.6	3	68	1.5	30	81	2.3	5	43
3月																											
4月																											
5月																											
6月																											
7月																											
8月																											
9月																											
10月																											
11月																											
12月																											
年間																											



定期客船による水温連続観測結果の長期変動(年平均水温の変動)

$r=0.45$
5%の有意水準で
上昇傾向が認め
られた

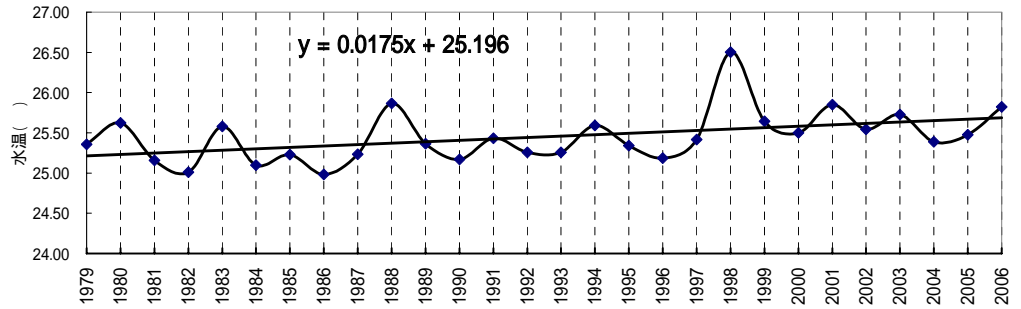


図 黒潮流域年平均水温の推移

5%の有意水準で
は上昇傾向は認め
られない

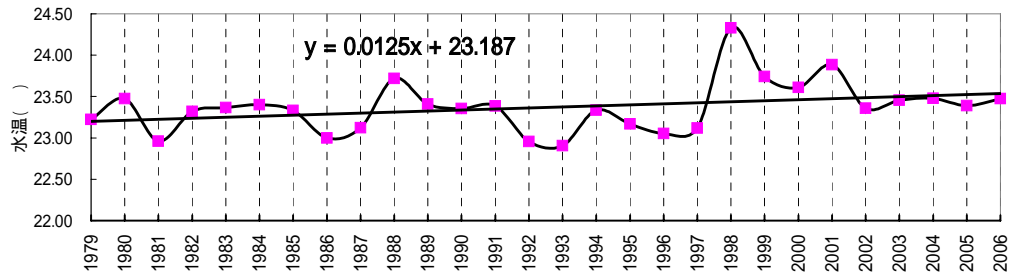


図 薩南沿岸年平均水温の推移
(代表点:竹島)

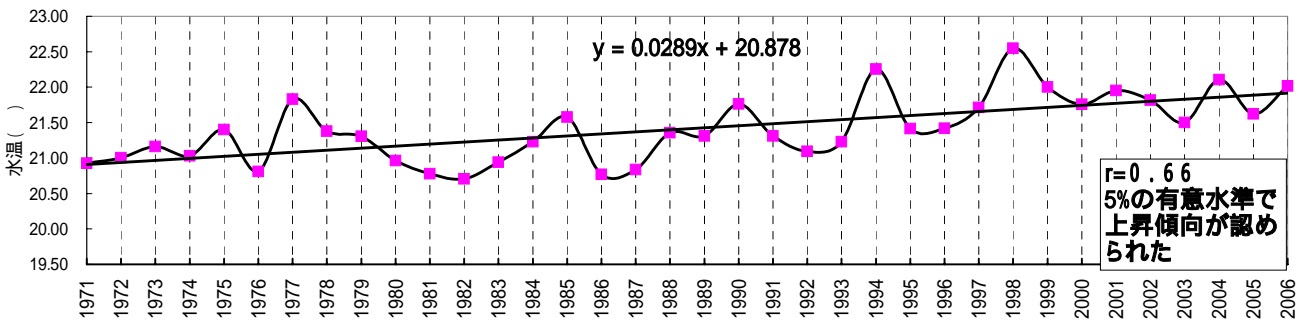


図 甕海峡年平均水温の推移

$r=0.42$
5%の有意水準で
上昇傾向が認め
られた

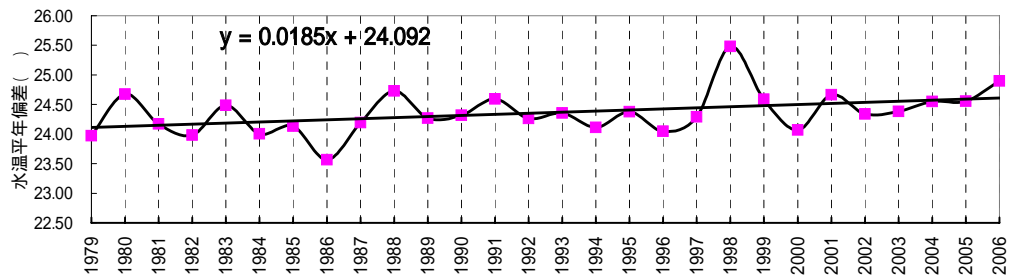


図 与路年平均水温の推移

$r=0.66$
5%の有意水準で
上昇傾向が認め
られた

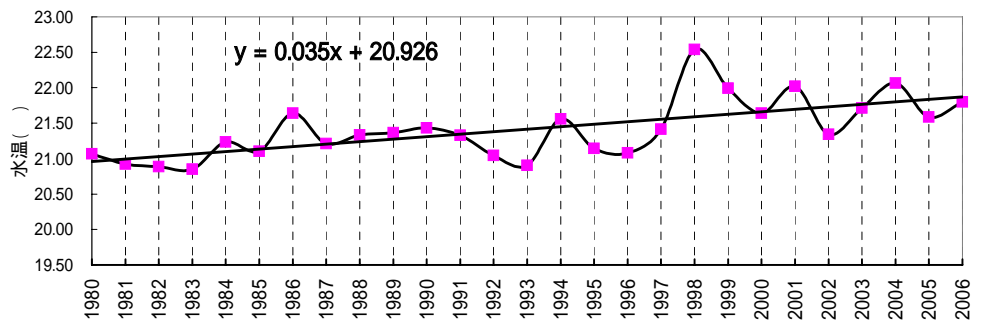


図 谷山年平均水温の推移

定期客船による水温連続観測結果の長期変動(4 - 6月平均水温の変動)

5%の有意水準では
上昇傾向は認められない

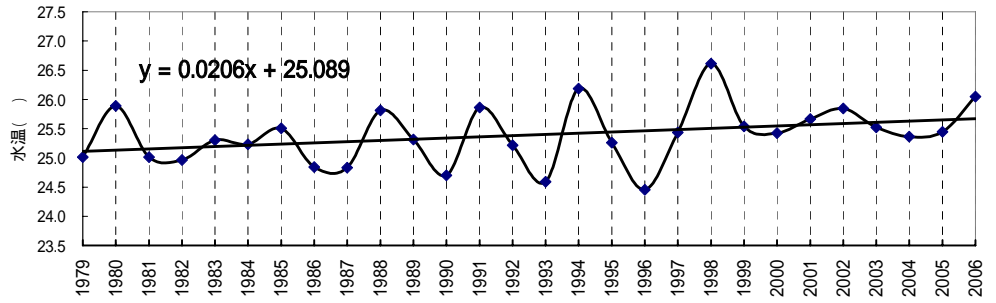


図 黒潮流域年平均水温の推移

5%の有意水準では
上昇傾向は認められない



図 薩南沿岸年平均水温の推移
(代表点:竹島)

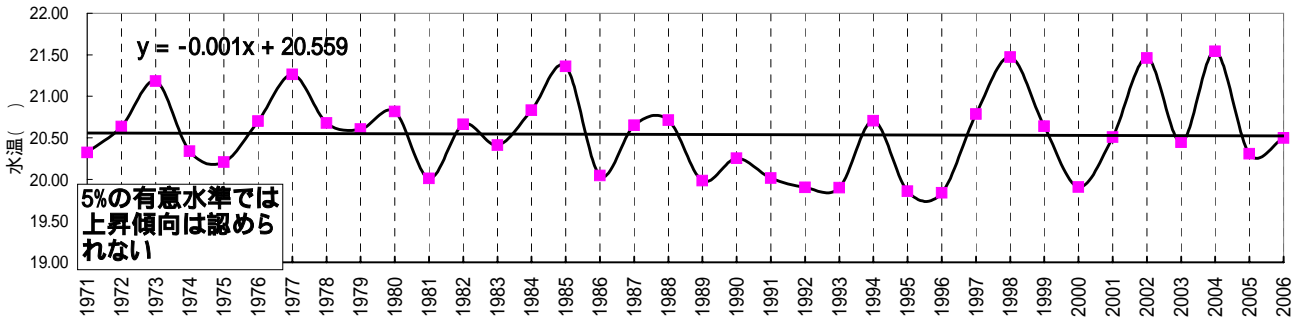


図 甕海峡年平均水温の推移

5%の有意水準では
上昇傾向は認められない

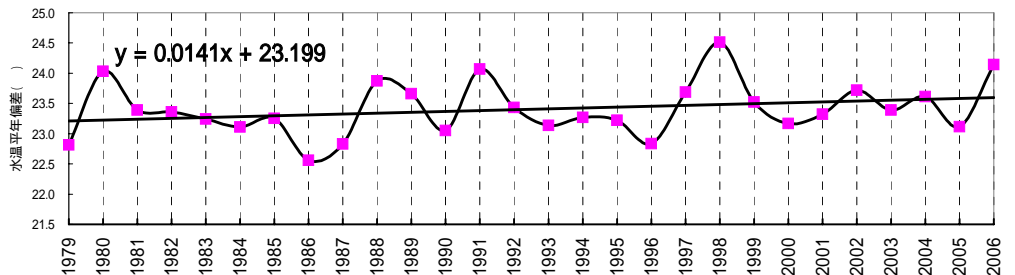


図 与路年平均水温の推移

5%の有意水準では
上昇傾向は認められない

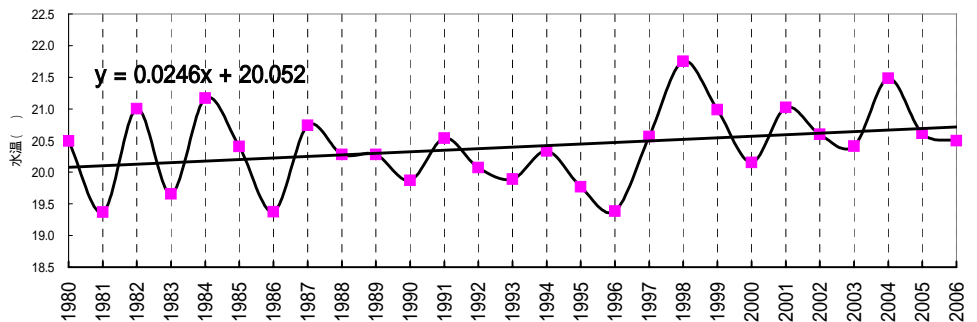


図 谷山年平均水温の推移