

鹿児島県の海況と浮魚類漁況の予報

この度、最近の漁海況の動向をもとに、予報を作成しましたので、参考にしてください。

今後の見通し(平成19年1~3月期)

海況

- (1) 黒潮北縁域(佐多岬~笠利埼間)は離接岸を繰り返しながら、屋久島南付近の平均的な位置~離岸傾向で推移するでしょう。
- (2) 種子島東の黒潮流軸位置は、前半は平均的な位置~離岸、後半は平均的な位置~接岸傾向で推移するでしょう。
- (3) 表面水温は、全海域・期間を通じて平年並み~高めで推移するでしょう。ただし、薩南沿岸域は黒潮北縁域の離岸傾向時に平年並み~低めで推移するでしょう。

漁況(来遊量予測)

- (1) マアジ : 前年・平年を下回る
- (2) サバ類 : 前年・平年を上回る
- (3) マイワシ : まとまった来遊は期待できない
- (4) ウルメイワシ : 好調だった前年を下回るものの、平年を上回る
- (5) かつおイシ : 前年を下回り、平年並みとなる
- (6) ムロアジ類 : 低調であった前年を上回り、平年を下回る
- (7) オアカムロ : 前年・平年を下回る
- (8) マルアジ(アアジ) : 低調であった前年を上回り、平年を大きく下回る

1 本予報は鹿児島県水産技術開発センターのホームページ(<http://kagoshima.suigi.jp/>)に掲載されます。

2 本予報の内容に関する問い合わせ先は、以下のとおりです。
鹿児島県水産技術開発センター 担当: 海況 - 田中, 漁況 - 森永・槐島
住所: 〒891-0315 鹿児島県指宿市岩本字高田上160番10
電話: 0993-27-9212 ファックス: 0993-27-9218
電子メール: suisan@kagoshima.suigi.jp

鹿児島県の海況と浮魚類漁況の予報 平成18年12月

鹿児島県水産技術開発センター

【平成18年度第4四半期(平成19年1月～3月)の3ヶ月予報】

この度、最近の漁海況の動向をもとに、次のような予報を作成しましたので、参考にしてください。

【海況】

平成18年度第4四半期のみとおし

1. 黒潮の流路

黒潮北縁域(佐多岬～笠利埼間)は、離接岸を繰り返しながら屋久島南付近(平均的な位置)～離岸傾向で推移するでしょう。

種子島東の黒潮流軸位置は前半は平均的な位置～離岸、後半は平均的な位置から接岸傾向で推移するでしょう。

(根拠)

黒潮北縁域については、過去同時期の変動傾向から、種子島東沖の黒潮流軸位置については、直近の(独)水産総合研究センター発行「長期漁海況予報(中央ブロック)」の海況予測等を参照し予測を行いました。

2. 本県海域の水温

表面水温は、全海域・期間、平年並～高めで推移するでしょう。ただし、薩南沿岸域は黒潮北縁域が離岸傾向時に平年並み～低めで推移するでしょう。

(根拠)

現況(全域平年並み～高め)、鹿児島地方气象台発表の「九州南部地方3ヶ月予報」の気温(平年並み～高め)から予測しました。

平成18年度第3四半期(10～12月)の経過

1. 黒潮の流路

『黒潮北縁域(佐多岬～笠利埼間)は、期間を通じて離接岸を繰り返しながら月平均では平均的な位置で推移しました。』
『種子島東の黒潮流軸位置は期間前半は、平均的な位置～接岸傾向、後半は離岸傾向で推移しました。』

2. 本県海域の水温

『表面水温は、全海域平年並み～高めで推移しました。』

(1) 黒潮流域(黒潮流域の最高値)

10月～11月中旬までは、平年並み～やや高め、11月下旬以降は、かなり高めとなりました。

(2) 薩南沿岸域(代表点:竹島)

10～11月は、平年並み～やや高め、12月は、かなり高めとなりました。

(3) 西薩沿岸域(代表点:甕海峡中央)

10月上旬の平年並みを除いて期間を通じてやや高め～かなり高めとなりました。

(4) 鹿児島湾(代表点:谷山沖)

10月～11月中旬は、やや高め～著しく高め、11月下旬以降は平年並み～やや高めとなりました。

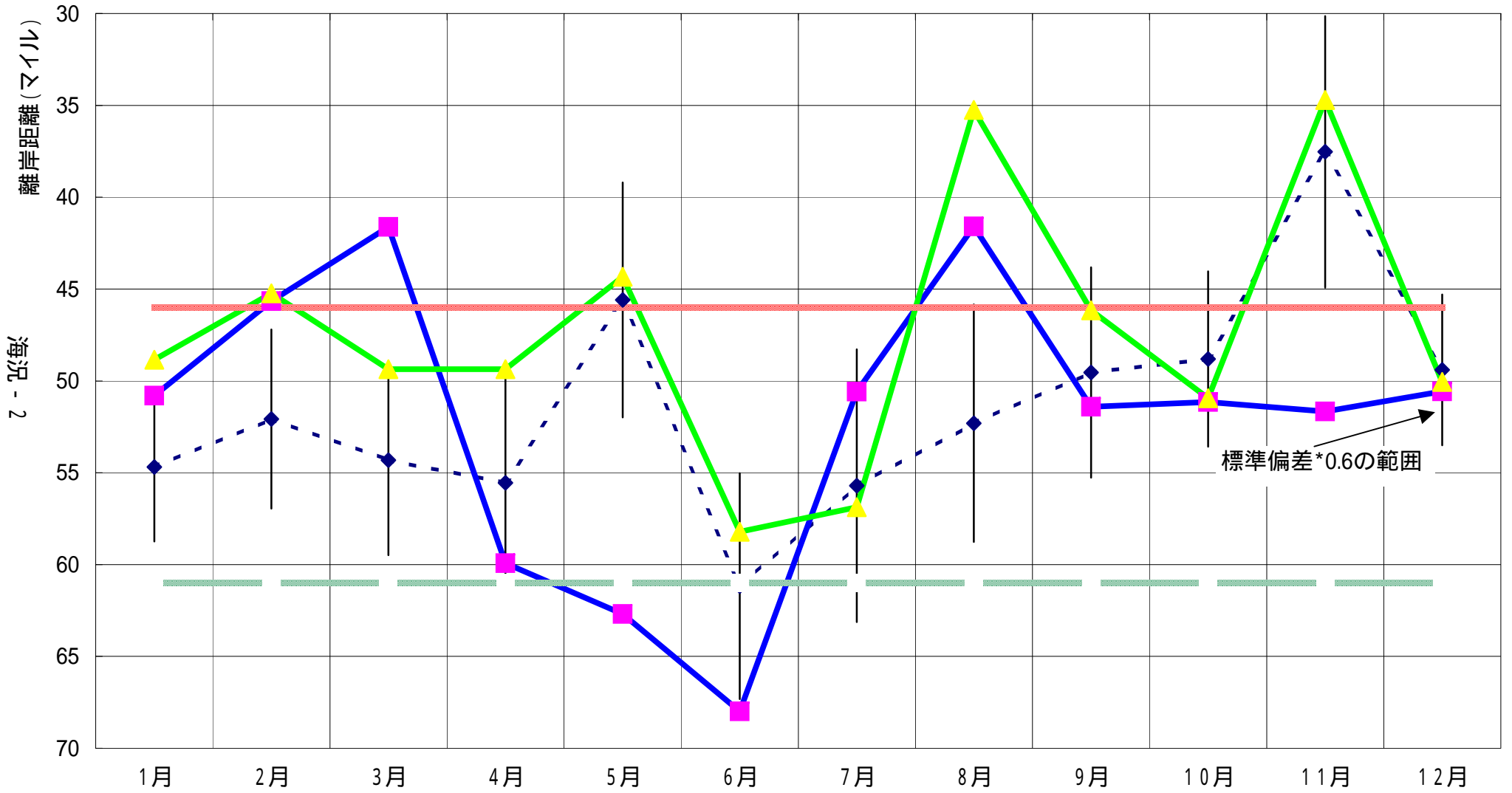
(5) 奄美海域(代表点:与路島)

10月は、平年並み、11月はやや高め、12月は平年並みとなりました。

黒潮北縁域月別平均離岸距離

- ◆ - 1988 ~ 2005年の平均
 - ■ - 2006
 - ▲ - 2005
 - - - 接岸の目安
 - - - 離岸の目安

2006年12月24日現在

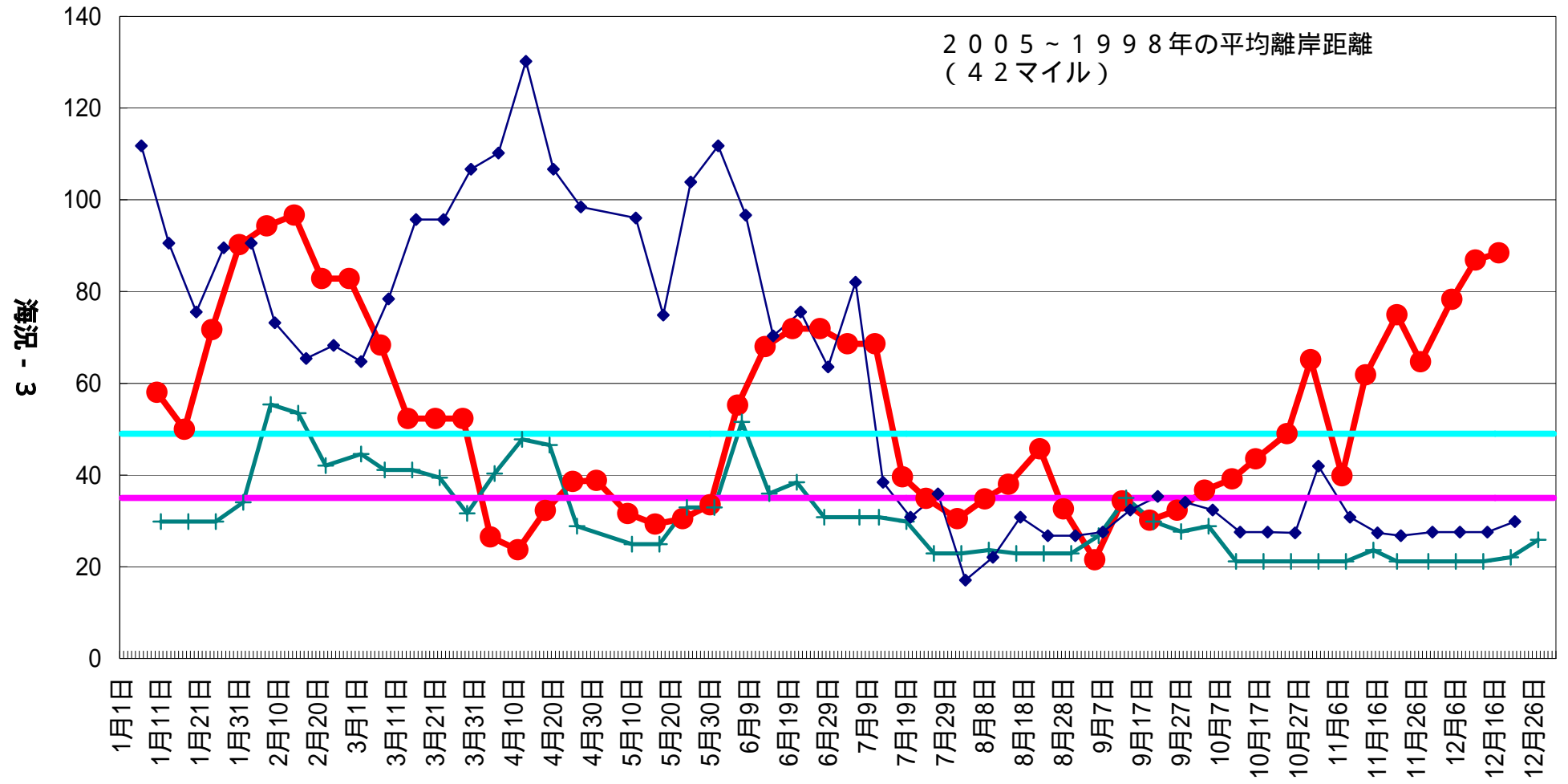


新算定：種子島東方の黒潮流軸離岸距離

● 2006年 + 2005年 ◆ 2004年 — 接岸の目安 — 離岸の目安

離岸距離 (マイル)

2006年12月24日現在



定期客船による水温連続観測結果（2006 観測値、'1981 ~ '2000 平年値、偏差の評価）
 （鹿児島～奄美大島～沖縄間「フェリ - なみのうえ」、串木野～甌島間「フェリ - こしき」）
 2006年12月25日までの集計結果

月・旬	黒潮水温			薩南沿岸水温(竹島)			西薩沿岸水温(甌海峡中央)			鹿児島湾内水温(谷山)			奄美水温(与路島)		
	2006	平年値	評価	2006	平年値	評価	2006	平年値	評価	2006	平年値	評価	2006	平年値	評価
1月上	22.23	22.74	-	19.43	20.58	-	17.11	17.94	- +	16.50	17.51	-	22.01	22.05	- +
中	22.04	22.48	-	20.41	20.03	+ -	17.17	17.22	- +	16.09	16.95	-	21.73	21.73	- +
下	21.70	22.16	-	19.32	19.84	- +	18.27	16.68	+	16.14	16.43	- +	21.13	21.38	- +
2月上	21.84	21.79	+ -	18.21	19.60	- -	17.19	16.09	+	16.25	16.15	+ -	21.38	21.05	+ -
中	21.46	21.70	- +	19.02	19.28	- +	ドック	15.86		15.55	16.02	- +	21.19	20.82	+
下	22.25	21.74	+	20.29	19.07	+	17.33	16.65	+ -	16.75	15.80	+	21.50	20.75	+
3月上	22.50	21.98	+	18.49	19.25	- +	16.45	17.04	- +	16.29	15.92	+ -	20.89	20.62	+ -
中	22.72	22.19	+	18.48	19.54	-	15.78	17.33	-	15.89	16.44	- +	20.44	20.92	-
下	23.28	22.63	+	19.16	19.98	-	16.32	17.42	-	15.49	16.71	-	20.38	21.17	-
4月上	23.15	23.09	+ -	20.76	20.27	+ -	18.38	17.71	+ -	18.13	17.26	+	20.55	21.34	-
中	24.44	23.47	+	20.80	20.44	+ -	19.22	17.95	+	17.87	17.65	+ -	21.29	21.72	- +
下	24.84	24.03	+	20.30	20.96	- +	17.85	18.61	-	17.39	18.45	-	22.26	22.36	- +
5月上	25.94	24.70	+++	21.15	21.37	- +	19.14	19.56	- +	19.44	19.25	+ -	24.07	22.76	+++
中	26.73	25.37	+++	21.36	22.40	-	20.03	20.34	- +	20.24	20.36	- +	25.14	23.36	+++
下	26.92	25.83	+++	22.22	22.74	- +	20.68	20.87	- +	20.73	20.86	- +	25.82	23.75	+++
6月上	26.58	26.37	+ -	24.56	23.02	+	21.55	22.09	- +	21.50	21.90	- +	25.65	24.44	+++
中	27.34	26.93	+	24.38	24.35	+ -	23.44	22.96	+ -	23.95	22.89	+	25.60	24.92	+
下	28.50	27.59	+++	24.68	24.85	- +	24.18	23.71	+ -	25.23	24.07	+	26.90	25.71	+
7月上	29.18	28.56	+	24.73	26.04	-	24.59	24.77	- +	25.95	25.19	+ -	28.28	26.90	+++
中	29.19	29.12	+ -	27.18	27.22	- +	26.91	26.10	+	27.92	26.78	+	28.73	27.75	+
下	29.33	29.42	- +	28.08	27.72	+ -	27.24	27.31	- +	27.91	27.37	+ -	29.36	28.25	+
8月上	29.51	29.33	+ -	28.61	28.11	+ -	28.89	27.83	+	29.66	27.72	+++	29.48	28.35	+++
中	29.81	29.17	+	29.41	28.11	+++	28.51	27.94	+ -	28.96	27.90	+	29.29	28.10	+
下	29.81	29.14	+	29.12	28.26	+	28.79	27.97	+	29.03	27.73	+++	29.68	28.24	+++
9月上	29.76	28.92	+++	29.00	27.97	+++	28.61	27.47	+	28.81	27.39	+++	29.13	28.24	+
中	28.81	28.55	+ -	28.19	27.50	+	27.20	26.66	+ -	28.07	26.65	+++	28.56	28.08	+
下	27.28	27.96	-	26.74	26.83	- +	26.44	25.85	+ -	26.58	25.46	+	28.33	27.47	+
10月上	27.26	27.34	- +	26.20	26.30	- +	25.58	25.06	+ -	25.70	24.90	+	27.35	27.14	+ -
中	26.87	26.88	- +	26.30	25.88	+	25.45	24.51	+	24.82	24.10	+	26.85	26.60	+ -
下	27.00	26.32	+	26.04	25.14	+	25.09	23.50	+++	24.48	23.20	+++	26.35	26.08	+ -
11月上	26.26	25.71	+	25.03	24.60	+ -	24.07	22.56	+	23.71	22.58	+	26.19	25.51	+
中	25.48	25.26	+ -	23.76	24.00	+ -	22.56	21.58	+	22.46	21.72	+	25.43	24.80	+
下	25.65	24.69	+++	24.18	23.20	+	22.08	20.95	+	21.28	20.86	+ -	24.91	24.32	+
12月上	25.15	24.02	+++	23.89	22.27	+++	21.54	19.82	+++	20.31	19.85	+ -	23.88	23.64	+ -
中	24.44	23.59	+++	22.84	21.51	+++	20.84	19.29	+++	19.81	18.99	+	23.31	23.08	+ -
下		23.13			21.30			18.70			18.33			22.57	

気象資料（2006年 鹿児島市）

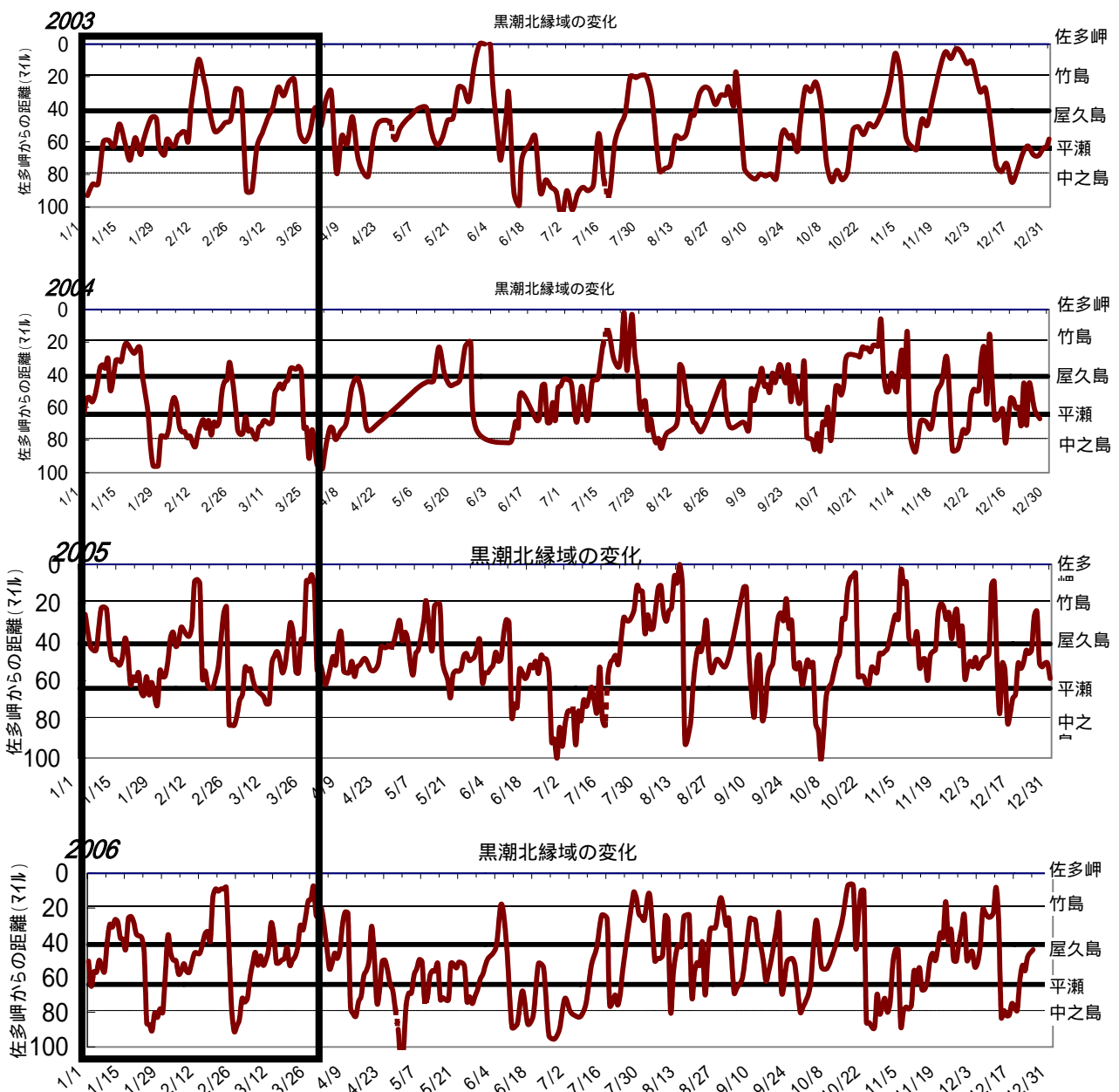
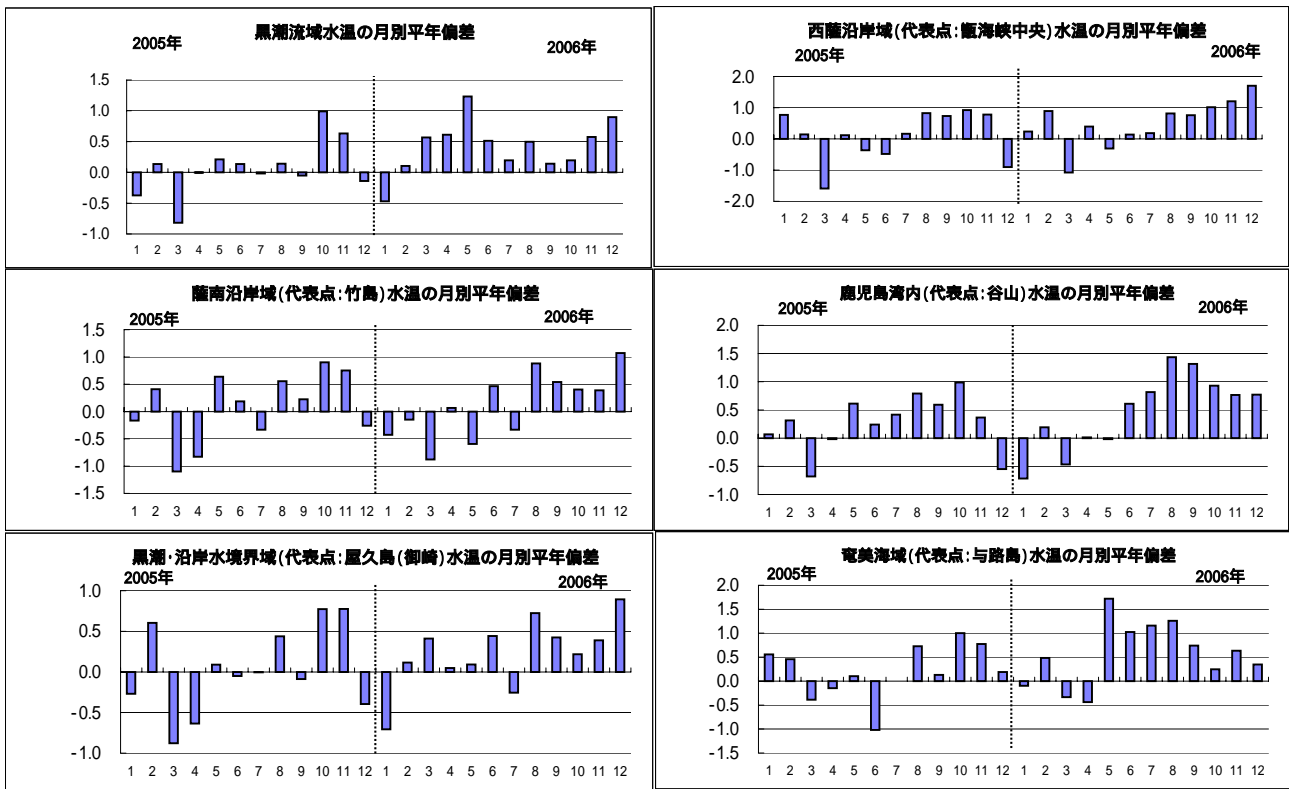
月	気温		日照時間 h r		降水量 mm	
	月平均	平年偏差	月合計	平年比%	月合計	平年比%
1月	9.10	0.80	137.0	100%	110.0	139%
2月	11.10	1.80	133.2	103%	168.5	161%
3月	11.80	-0.30	194.5	133%	147.0	81%
4月	16.50	-0.30	166.8	104%	200.0	88%
5月	21.10	0.90	115.6	68%	227.0	98%
6月	24.20	0.60	115.4	94%	443.0	100%
7月	28.90	1.00	200.5	105%	433.0	138%
8月	29.30	1.10	212.2	103%	209.5	93%
9月	26.10	0.30	129.4	77%	114.0	50%
10月	23.20	2.40	267.8	146%	19.0	18%
11月	17.00	1.40	138.4	91%	88.5	120%
12月						

データ：気象庁HP（<http://www.data.kishou.go.jp/etrn/>）より入手

〔偏差の目安〕

	高め	低め	平年偏差/標準偏差
平年並み	+ -	- +	0.6 以下
やや	+	-	0.6 ~ 1.3
かなり	++	--	1.3 ~ 2.0
著しく	+++	---	2.0 以上

本県資料においては、過去20年間の全データを基に平年値、標準偏差を算出している



定期客船による水温連続観測結果の長期変動(1-3月平均水温の年平均偏差(1981-2000の平均との差)評価値の変動)

評価値の説明(年平均値と比較した評価)

-0.6 ~ +0.6の範囲内が平常値

+0.6超 ~ +1.3の範囲内がやや高め
+1.3超 ~ +2.0の範囲内がかなり高め
+2.0超が著しく高め

-0.6未満 ~ -1.3の範囲内がやや低め
-1.3未満 ~ -2.0の範囲内がかなり低め
-2.0未満が著しく低め

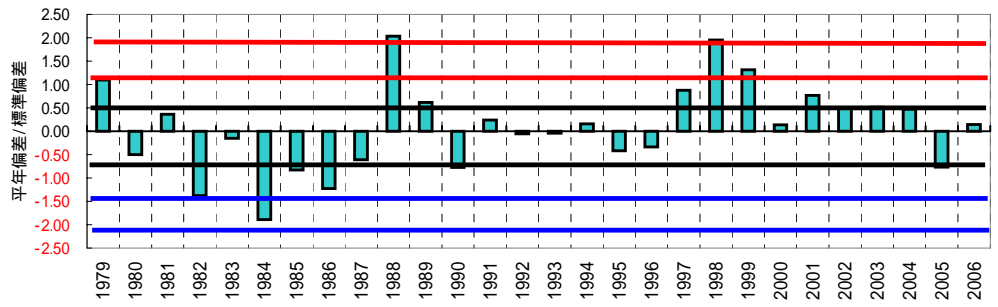


図 黒潮流域

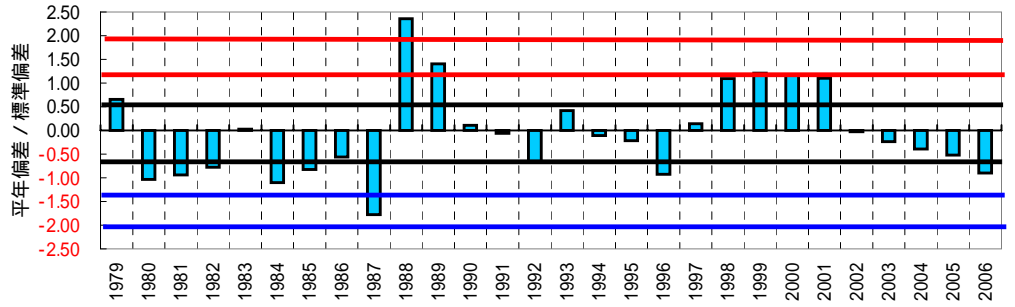


図 薩南沿岸(代表点:竹島)

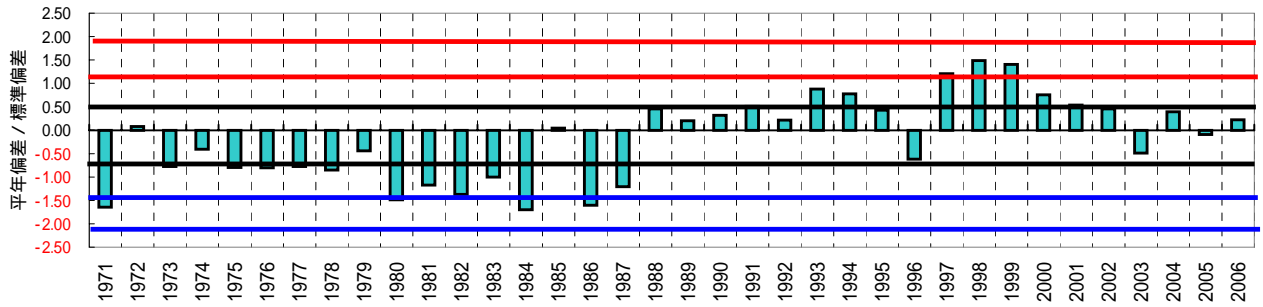


図 甕海峡

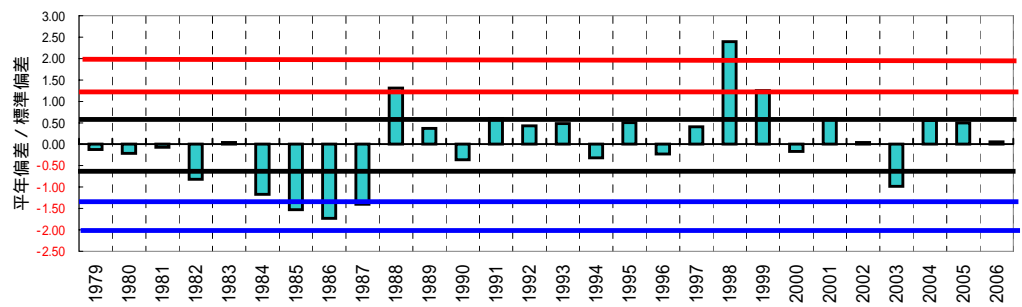


図 伊豆

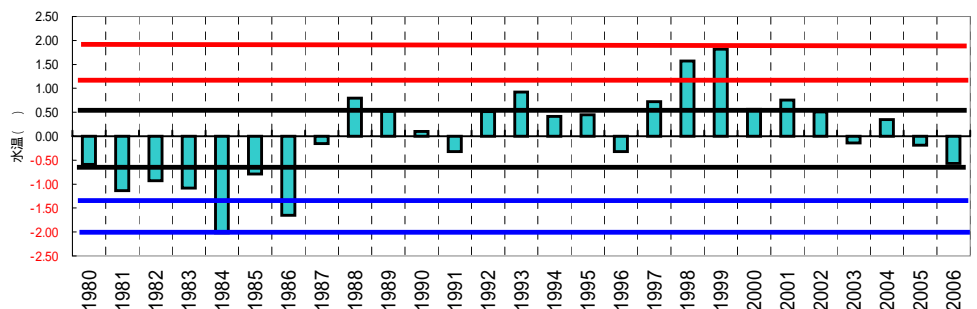


図 谷山

定期客船による水温連続観測結果の長期変動(年平均水温の変動)

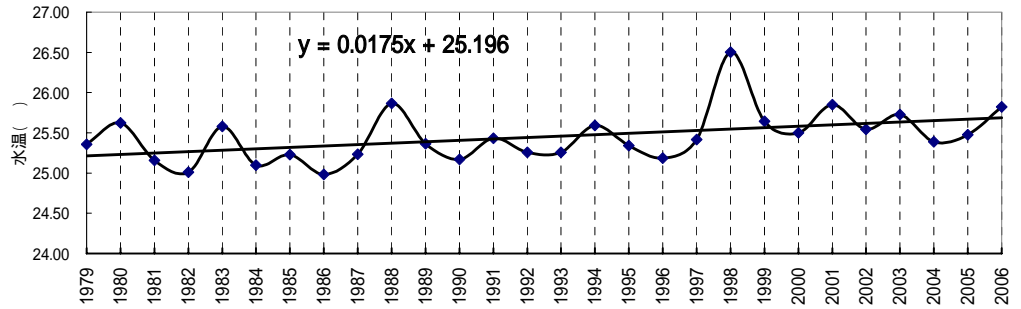


図 黒潮流域年平均水温の推移

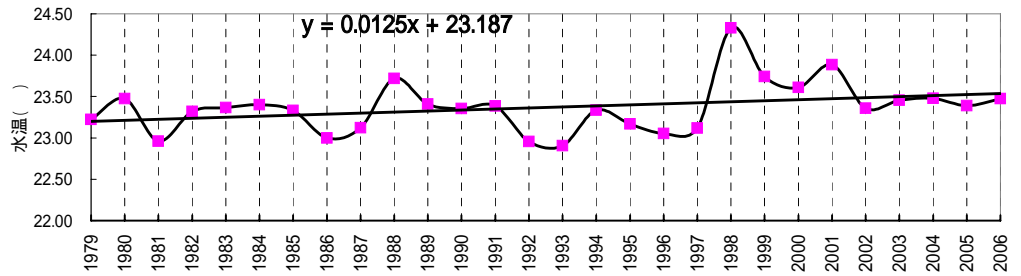


図 薩南沿岸年平均水温の推移
(代表点:竹島)

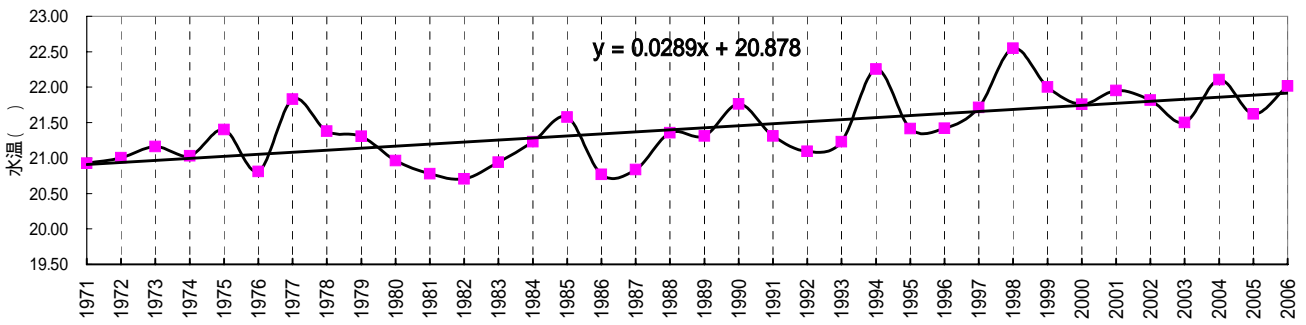


図 甕海峡年平均水温の推移

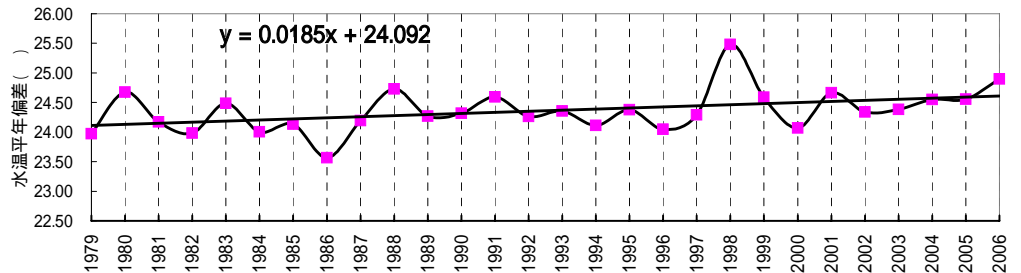


図 与路年平均水温の推移

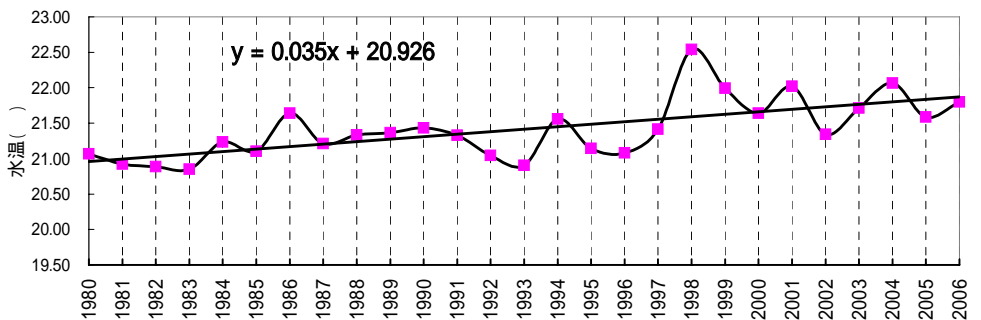


図 谷山年平均水温の推移

黒潮北縁域及び種子島東の黒潮流軸位置の離接岸の目安について

黒潮北縁域及び種子島東の黒潮流軸の離岸又は接岸の判断の目安は、下記の通りです。
(種子島東の黒潮流軸位置の算定方法及び目安を2006年7月以降変更しました。定義等については、海況9を参照下さい。)

1. 黒潮北縁域の離接岸

日々の離岸距離での目安(漁海況週報で目安にするものです。)

黒潮北縁域は、1988年～2003年までの年間離岸距離の平均は佐多岬から53.3マイルで標準偏差が24マイルです。

また、当該期間中屋久島御崎(離岸41マイル)と平瀬(離岸64マイル)での変動が全体の40%を占めています。

上記と観測基点等を考慮し離岸距離が41マイル未満(屋久島御崎より北上すれば)であれば接岸、64マイルを超えれば(平瀬より南下すれば)離岸としています。

さらに41～64マイル間では、黒潮北縁域の変動は平均的な位置とし、必要に応じて平均的な位置の中で53マイルを境に「(平均的な位置にあるが)接岸気味(41～52マイル)」、「(平均的な位置にあるが)離岸気味(54～64マイル)」などと区分して使用することとします。

月平均離岸距離での目安(3ヶ月毎の長期海況予報で予報の目安としているものです。)

上記の日々の黒潮北縁域の離岸距離の月平均です。

月平均から算出した年間平均離岸距離53.5マイル及び標準偏差12.7マイルを用いて統計的に判断すると以下の通りです。

なお、予報に当たっては「接岸(～)」、「平均的な位置(～)」、「離岸(～)」の3段階で行い以下の区分は経過の記載で用いることとします。

- ・ 著しく接岸：28マイル未満
- ・ かなり接岸：28～37マイル未満
- ・ やや接岸：37～46マイル未満
- ・ 平均的な位置(で接岸気味)：46～53.5マイル未満
- ・ 平均的な位置(で離岸気味)：53.5～61マイル未満
- ・ やや離岸：61～70マイル未満
- ・ かなり離岸：70～79マイル未満
- ・ 著しく離岸：79マイル超

2. 種子島東の黒潮流軸位置の離接岸

月平均離岸距離での目安(3ヶ月毎の長期海況予報で予報の目安としているものです。)

月平均から算出した年間平均(1998～2005年)離岸距離44マイル及び標準偏差11マイルを用いて統計的に判断すると以下の通りです。

なお、予報に当たっては「接岸(～)」、「平均的な位置(～)」、「離岸(～)」の3段階で行い以下の区分は経過の記載で用いることとします。

- ・ 著しく接岸：20マイル未満
- ・ かなり接岸：20～28マイル未満
- ・ やや接岸：28～35マイル未満
- ・ 平均的な位置(で接岸気味)：35～42マイル未満
- ・ 平均的な位置(で離岸気味)：42～49マイル未満
- ・ やや離岸：49～56マイル未満
- ・ かなり離岸：56～64マイル未満
- ・ 著しく離岸：64マイル超