

鹿児島県の海況と浮魚類漁況の予報

この度、最近の漁海況の動向をもとに、予報を作成しましたので、参考にしてください。

今後の見通し(平成17年7～9月期)

海況

- (1) 黒潮北縁域(佐多岬～笠利埼間)は、屋久島南付近(平均的な位置)～離岸傾向で推移するでしょう。
- (2) 種子島東の黒潮流軸位置は、平均的な位置～接岸傾向で推移するでしょう。
- (3) 表面水温は、平年並み～高めで推移するでしょう。

漁況(来遊量予測)

- (1) マアジ : 前年を上回り、平年並み
- (2) サバ類 : 前年・平年を上回る
- (3) マイワシ : 前年を上回り、平年を下回る
- (4) ウルメイワシ : 前年・平年を下回る
- (5) カサヅクリ : 前年並みか、前年・平年を下回る
- (6) ムロアジ類 : 前年を上回り、平年並み
- (7) オアカムロ : 前年を上回り、平年を下回る
- (8) マルアジ(アサジ) : 前年を上回り、平年を下回る

1 本予報は鹿児島県水産技術開発センターのホームページ(<http://kagoshima.suigi.jp/>)に掲載されます。

2 本予報の内容に関する問い合わせ先は、以下のとおりです。
鹿児島県水産技術開発センター 担当：海況 - 田中，漁況 - 森永・加治屋
住所：〒891-0315 鹿児島県指宿市岩本字高田上160番10
電話：0993-27-9212 ファックス：0993-27-9218
電子メール：suisan@kagoshima.suigi.jp

鹿児島県の海況と浮魚類漁況の予報 平成 17 年 7 月

鹿児島県水産技術開発センター

【平成 17 年度第 1 四半期（平成 17 年 7 月～9 月）の 3 ヶ月予報】

この度、最近の漁海況の動向をもとに、次のような予報を作成しましたので、参考にしてください。

【海況】

平成 17 年度第 1 四半期のみとおし

1. 黒潮の流路

黒潮北縁域（佐多岬～笠利埼間）は、屋久島南付近（平均的な位置）～離岸傾向で推移するでしょう。

種子島東の黒潮流軸位置は平均的な位置～接岸傾向で推移するでしょう。

（根拠）

過去の同時期の黒潮北縁域の変動傾向から予測を行いました。

種子島東沖の黒潮流軸位置については、海面高度偏差と九州南東沖の黒潮流軸の変動特性を基に予測しました。

2. 本県海域の水温

表面水温は、各海域共通で平年並み～高めで推移するでしょう。

（根拠）

現況（平年並み～高め）、鹿児島地方気象台発表の「九州南部地方 3 ヶ月予報」「沖縄地方 3 ヶ月予報」の気温の予報と海域観測水温の同期の長期的な傾向（高め）から予測しました。

1. 黒潮の流路の経過

『黒潮北縁域（佐多岬～笠利埼間）は、中盤に接岸傾向、他は平均的な位置で推移

しました。』

『種子島東の黒潮流軸位置は概ね平均的な位置で推移しましたが、一時的に前半に離岸、中盤に接岸、後半に離岸しました。』

2. 本県海域の水温

『表面水温は、4 月は全海域で平年並～低め、5 月以降は、西薩沿岸、奄美海域で平年並み～低め、他は平年並み～高め傾向で推移しました。』

(1) 黒潮流域(黒潮流域の最高値)

4 月上旬の“やや低め”を除いて、平年並み～高めで推移しました。

(2) 薩南沿岸域(代表点:竹島)

4 月が低め傾向、5 月以降平年並み～高めで推移しました。

特に 4 月下旬は“かなり低め”となりました。

(3) 西薩沿岸域(代表点:甌海峡中央)

4 月上旬の“やや高め”を除いて、平年並み～低めで推移しました。

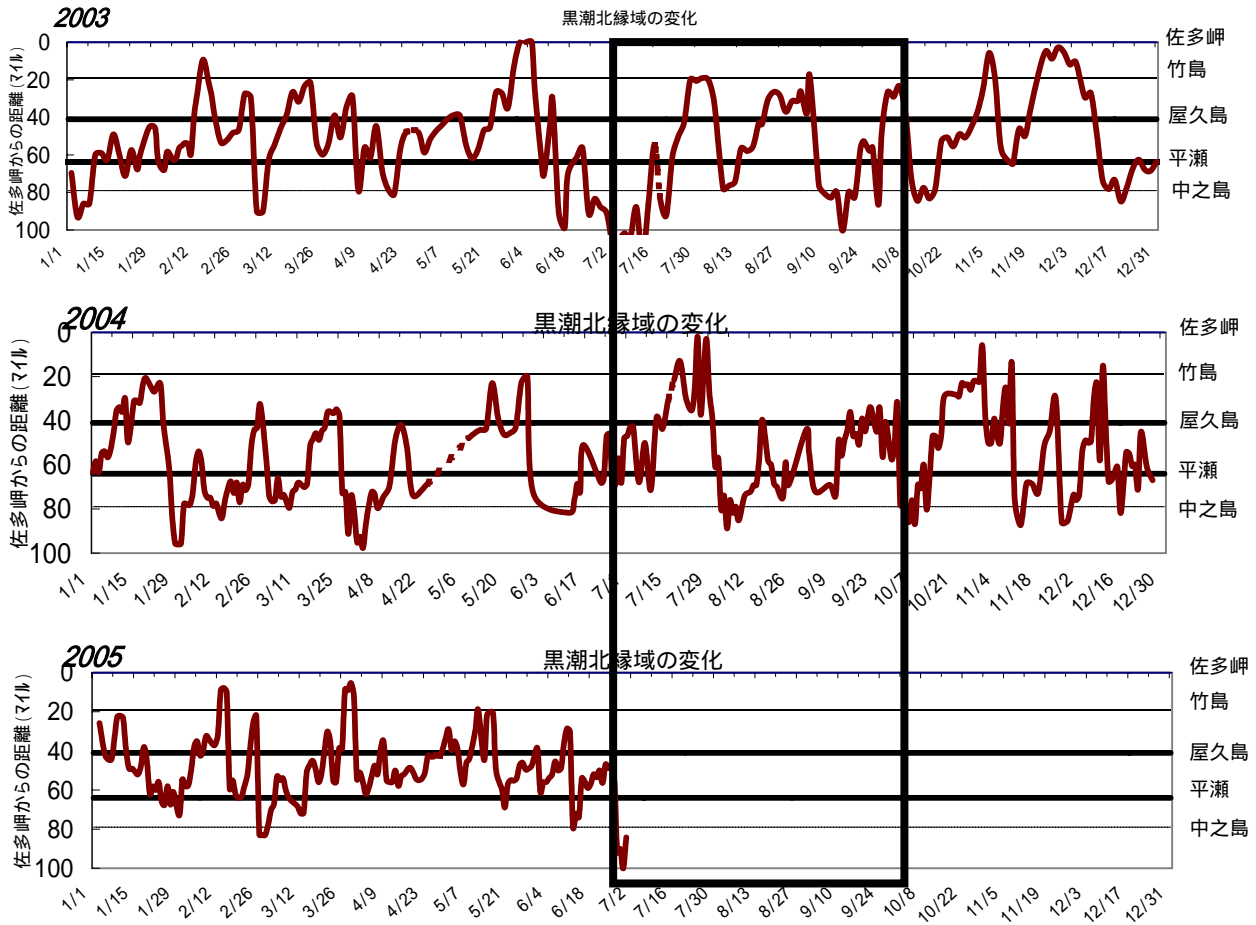
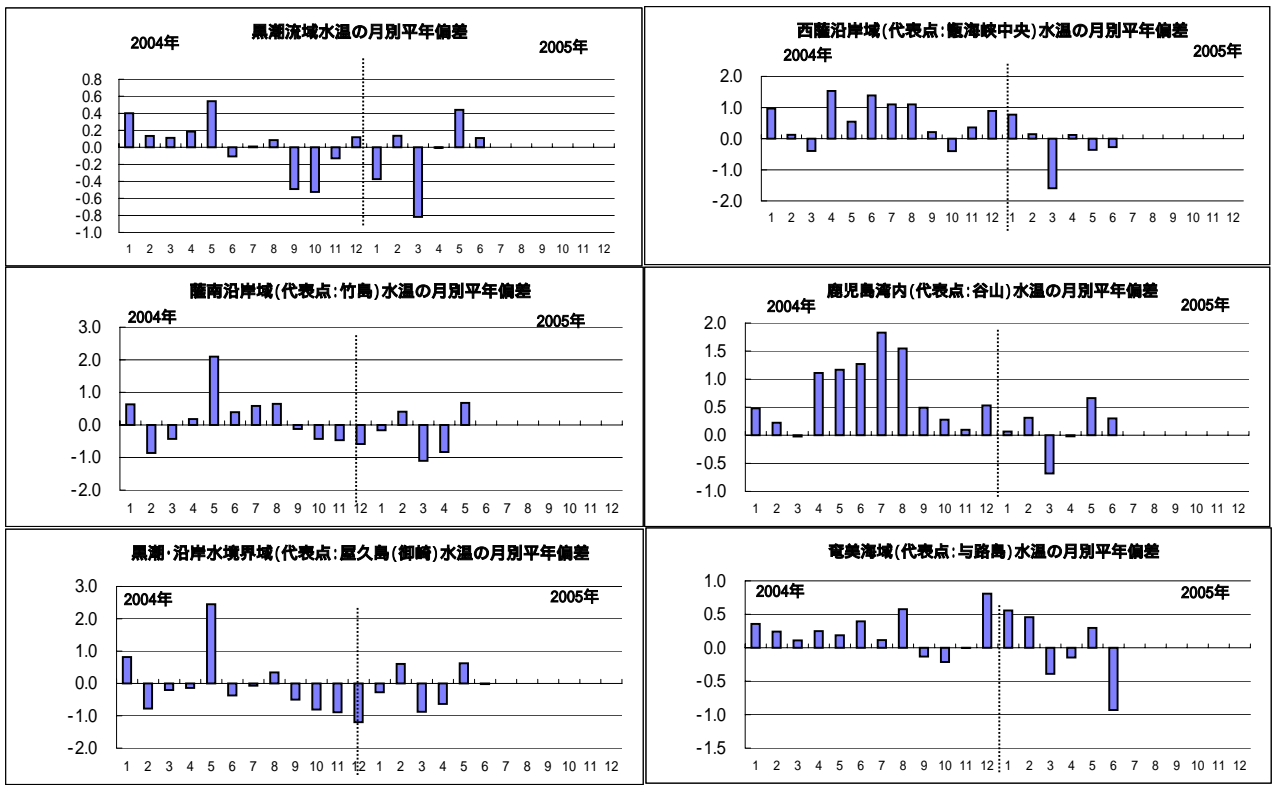
(4) 奄美海域(代表点:与路島)

5 月上旬の“やや高め”を除いて、平年並み～低めで推移しました。

特に 6 月は“やや低め”が続きました。

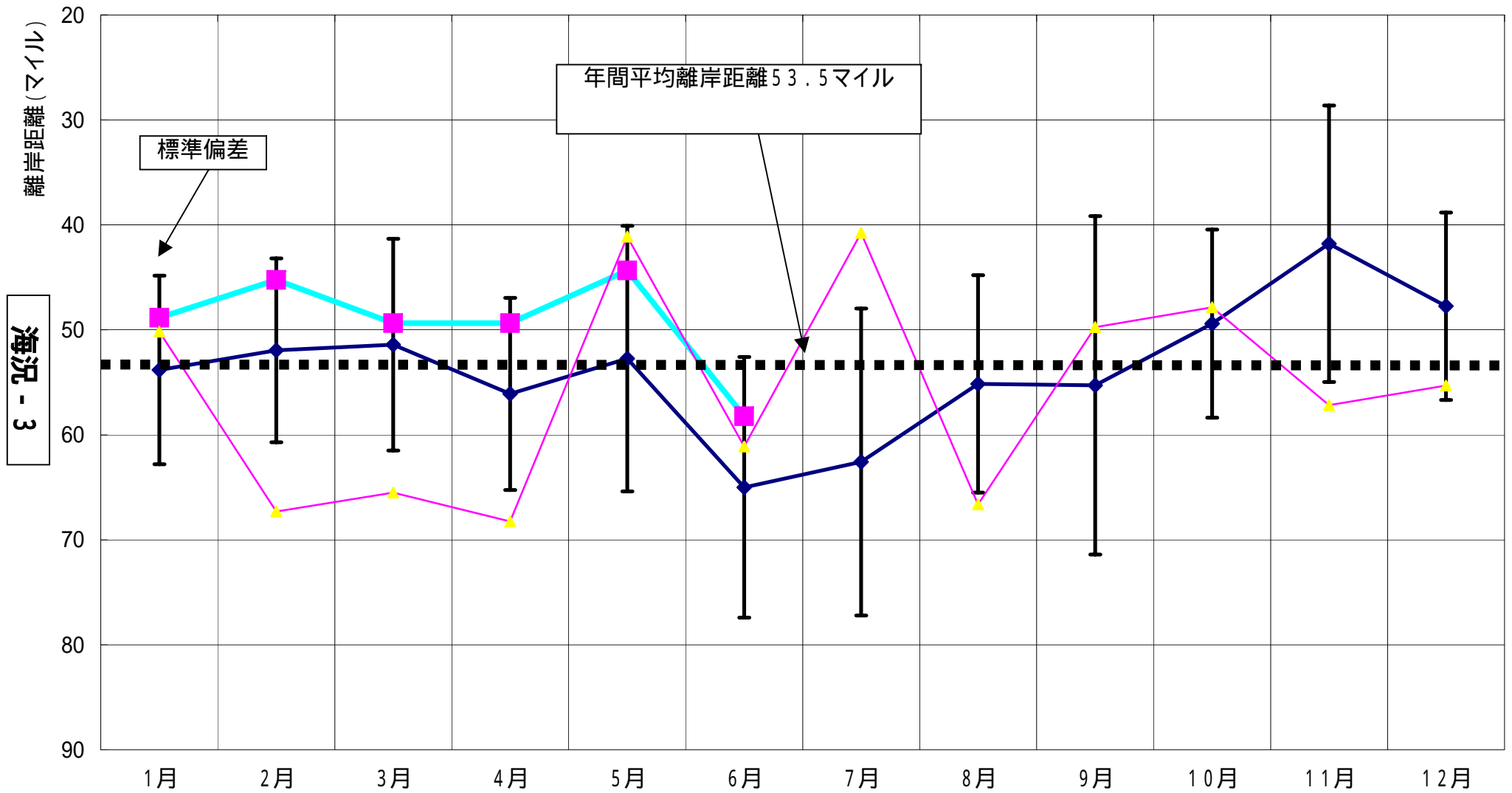
(5) 鹿児島湾(代表点:谷山沖)

5 月下旬の“やや高め”を除いて、平年並みで推移しました。



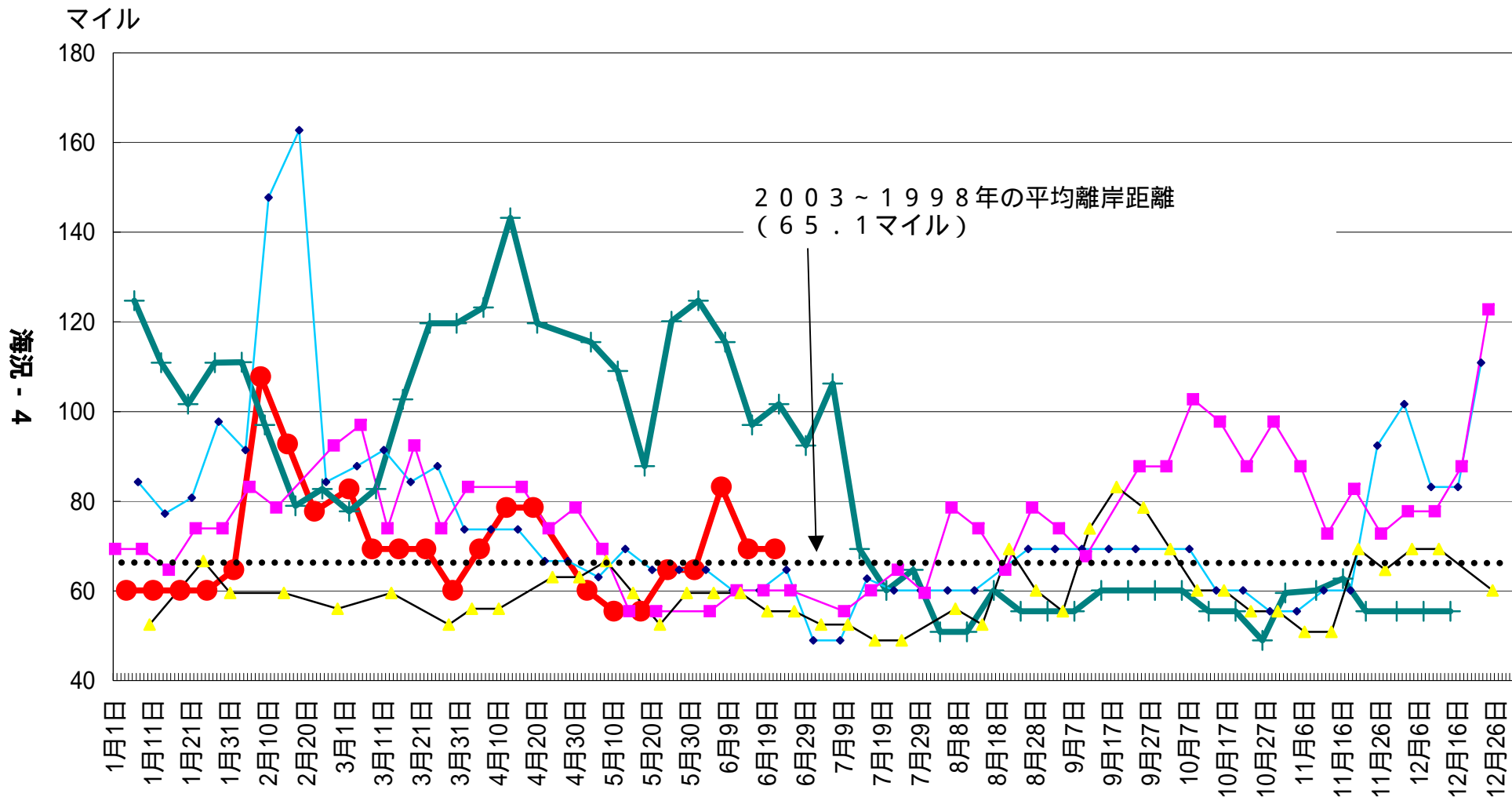
黒潮北縁域月別平均離岸距離平年比較グラフ

◆ 1988年～2003年の平均 ■ 2005年 ▲ 2004年



種子島東方の黒潮流軸離岸距離

● 2005年 ◆ 2004年 ◆ 2003年 ■ 2002年 ▲ 2001年



定期客船による水温連続観測結果（2005 観測値、'1981 ~ '2000 平年値、偏差の評価）
 （鹿児島～奄美大島～沖縄間「フェリ - なみのうえ」、串木野～甌島間「フェリ - こしき」）

月・旬	黒潮水温			薩南沿岸水温(竹島)			西薩沿岸水温(壱海峽中央)			奄美水温(与路島)			鹿児島湾内水温(谷山)		
	2005	平年値	評価	2005	平年値	評価	2005	平年値	評価	2005	平年値	評価	2005	平年値	評価
1月上	22.42	22.74	- +	20.94	20.58	+ -	18.77	17.94	+ -	22.87	22.05	++	17.58	17.51	+ -
中	22.00	22.48	-	19.94	20.03	- +	17.71	17.22	+ -	22.17	21.73	+	16.89	16.95	- +
下	21.84	22.16	- +	19.08	19.84	-	17.67	16.68	+	21.80	21.38	+	16.62	16.43	+ -
2月上	21.82	21.79	+ -	18.68	19.60	-	15.89	16.09	- +	21.71	21.05	+	16.20	16.15	+ -
中	21.99	21.70	+ -	20.44	19.28	+	16.65	15.86	+	21.28	20.82	+	16.65	16.02	+
下	21.83	21.74	+ -	20.06	19.07	+	16.49	16.65	- +	21.00	20.75	+ -	16.06	15.80	+ -
3月上	21.17	21.98	- -	18.41	19.25	-	15.89	17.04	-	20.76	20.62	+ -	15.91	15.92	- +
中	21.40	22.19	-	17.57	19.54	- -	15.01	17.33	- -	20.36	20.92	-	15.71	16.44	- +
下	21.78	22.63	- -	19.49	19.98	- +	16.11	17.42	-	20.43	21.17	-	15.41	16.71	-
4月上	22.43	23.09	-	20.45	20.27	+ -	18.61	17.71	+	21.32	21.34	- +	17.80	17.26	+ -
中	23.70	23.47	+ -	20.09	20.44	- +	18.23	17.95	+ -	21.72	21.72	+ -	17.54	17.65	- +
下	24.45	24.03	+ -	18.64	20.96	- -	17.79	18.61	-	21.94	22.36	- +	17.96	18.45	- +
5月上	25.60	24.70	+	22.14	21.37	+ -	19.14	19.56	- +	23.44	22.76	+	20.01	19.25	+ -
中	25.79	25.37	+	23.99	22.40	+	19.99	20.34	- +	23.66	23.36	+ -	20.58	20.36	+ -
下	25.83	25.83	+ -	22.43	22.74	- +	20.55	20.87	- +	23.66	23.75	- +	21.86	20.86	+
6月上	26.42	26.37	+ -	22.64	23.02	- +	21.28	22.09	-	23.69	24.44	-	22.31	21.90	+ -
中	27.38	26.93	+	25.04	24.35	+	22.80	22.96	- +	23.98	24.92	-	23.30	22.89	+ -
下	27.41	27.59	- +	24.54	24.85	- +	23.86	23.71	+ -	24.61	25.71	-	24.14	24.07	+ -
7月上		28.56			26.04			24.77			26.90			25.19	
中		29.12			27.22			26.10			27.75			26.78	
下		29.42			27.72			27.31			28.25			27.37	
8月上		29.33			28.11			27.83			28.35			27.72	
中		29.17			28.11			27.94			28.10			27.90	
下		29.14			28.26			27.97			28.24			27.73	
9月上		28.92			27.97			27.47			28.24			27.39	
中		28.55			27.50			26.66			28.08			26.65	
下		27.96			26.83			25.85			27.47			25.46	
10月上		27.34			26.30			25.06			27.14			24.90	
中		26.88			25.88			24.51			26.60			24.10	
下		26.32			25.14			23.50			26.08			23.20	
11月上		25.71			24.60			22.56			25.51			22.58	
中		25.26			24.00			21.58			24.80			21.72	
下		24.69			23.20			20.95			24.32			20.86	
12月上		24.02			22.27			19.82			23.64			19.85	
中		23.59			21.51			19.29			23.08			18.99	
下		23.13			21.30			18.70			22.57			18.33	

気象資料（2005年，鹿児島市）

月	気温		日照時間 h r		降水量 mm	
	月平均	平年偏差	月合計	平年比%	月合計	平年比%
1月	8.0	- 0.3	94.9	69%	59.5	75%
2月	9.2	- 0.1	98.9	77%	250.0	238%
3月	10.9	- 1.2	166.5	114%	143.5	79%
4月	17.5	+ 0.7	213.6	133%	49.0	22%
5月	21.0	+ 0.8	213.8	125%	228.5	98%
6月	24.7	+ 1.1	149.0	122%	216.0	49%
7月						
8月						
9月						
10月						
11月						
12月						

データ：気象庁HP (<http://www.data.kishou.go.jp/etrn/>) より入手

〔偏差の目安〕

	高め	低め	標準偏差
平年並み	+ -	- +	0.6 以下
やや	+	-	0.6 ~ 1.3
かなり	++	--	1.3 ~ 2.0
著しく	+++	---	2.0 以上

本県資料においては、過去20年間の全データを
 基に平年値、標準偏差を算出している

定期客船による水温連続観測結果の長期変動(年平均水温の変動)

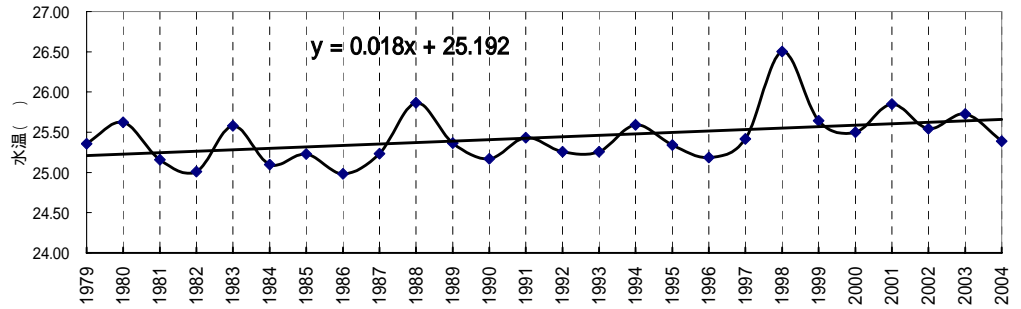


図 黒潮流域年平均水温の推移

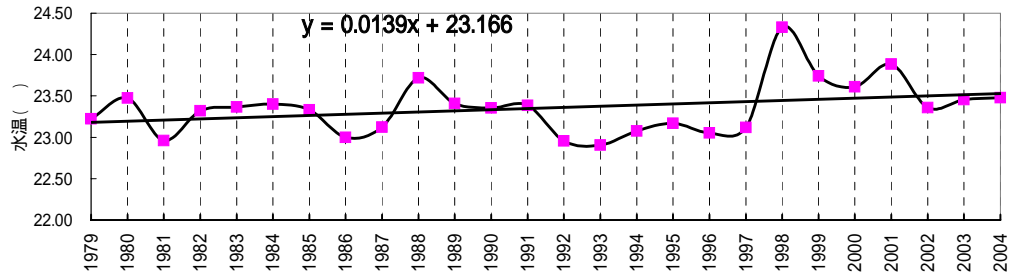


図 薩南沿岸年平均水温の推移
(代表点:竹島)

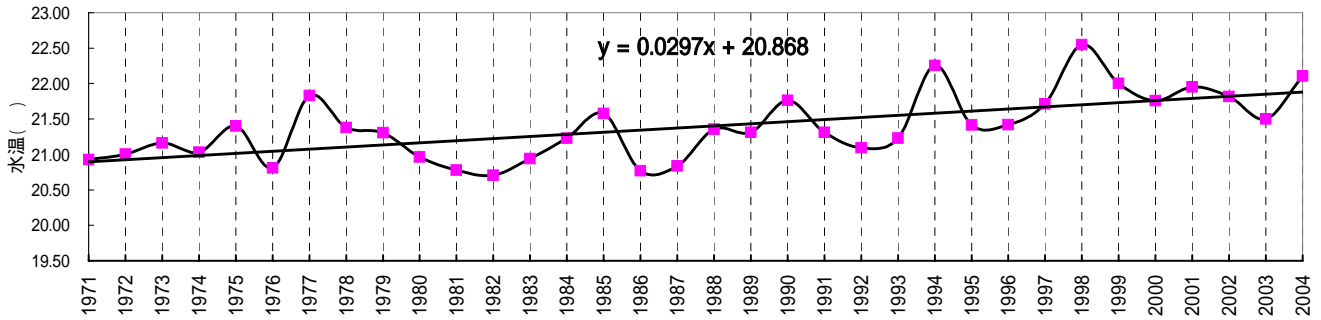


図 甕海峡年平均水温の推移

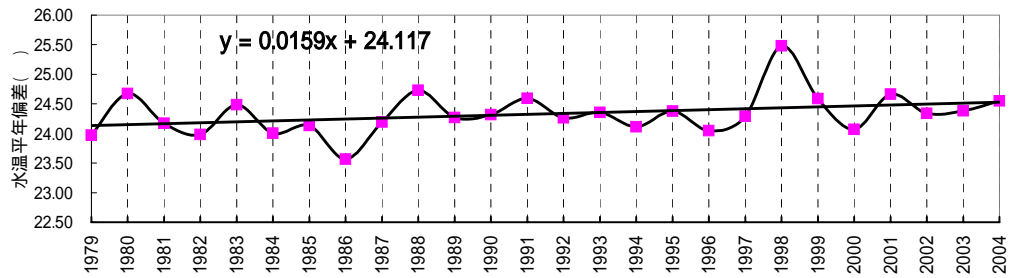


図 与路年平均水温の推移

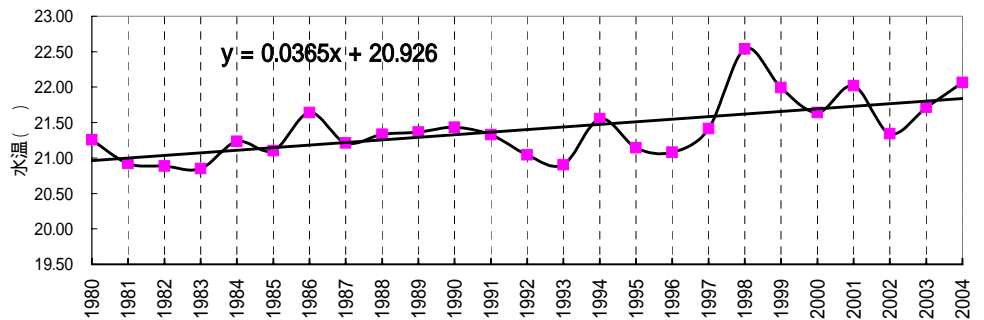


図 谷山年平均水温の推移

定期客船による水温連続観測結果の長期変動(7 - 9月平均水温の変動)

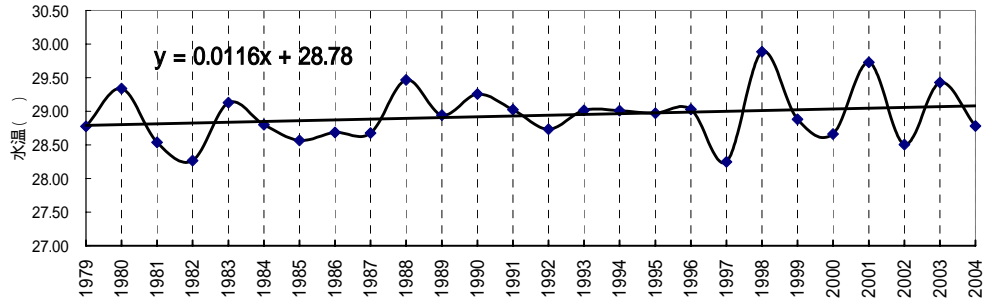


図 黒潮流域年平均水温の推移

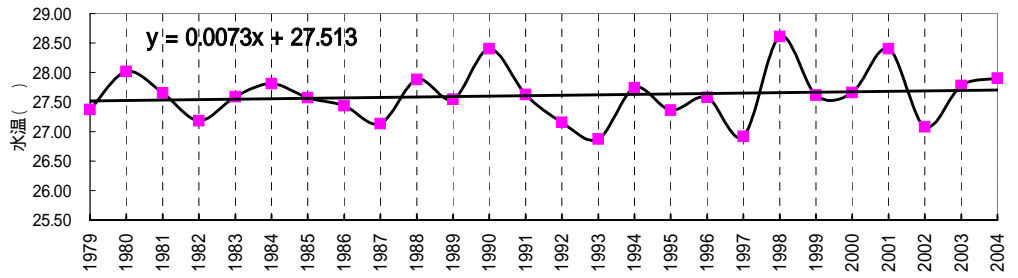


図 薩南沿岸年平均水温の推移
(代表点:竹島)

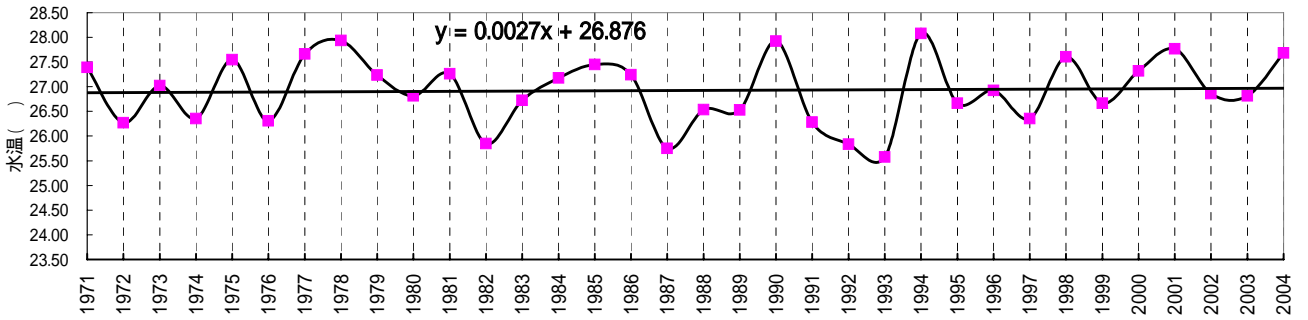


図 甕海峡年平均水温の推移

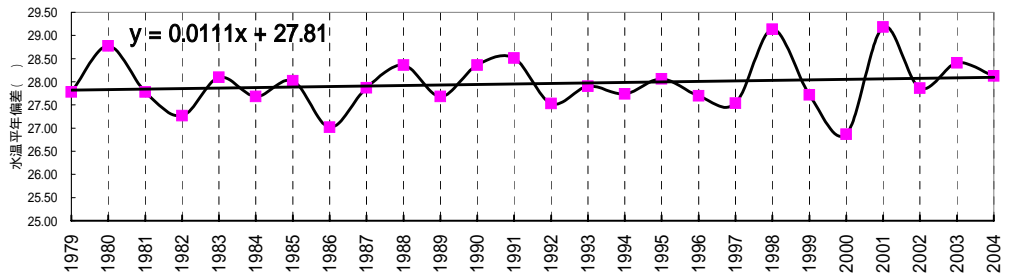


図 与路年平均水温の推移

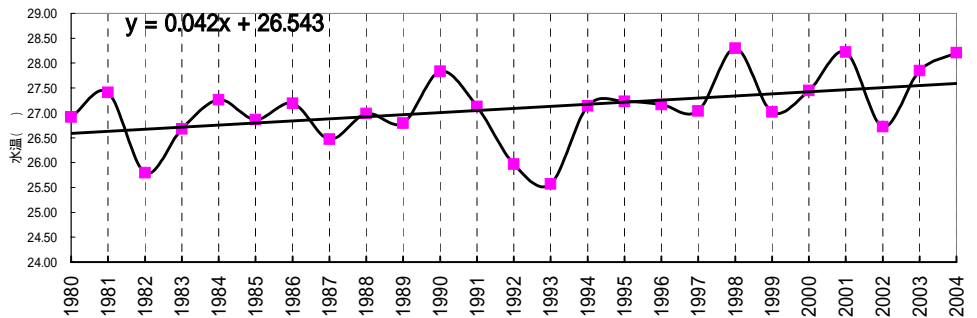


図 谷山年平均水温の推移

黒潮北縁域及び種子島東の黒潮流軸位置の離接岸の目安について

黒潮北縁域及び種子島東の黒潮流軸の離岸又は接岸の判断の目安は、下記の通りです。
(定義等については、15年度第4四半期海況予報文7～11p (<http://kagoshima.sui.gi.jp/yoho/15/k15-4.pdf>) を参照下さい。)

1. 黒潮北縁域の離接岸

日々の離岸距離での目安(漁海況週報で目安にするものです。)

黒潮北縁域は、1988年～2003年までの年間離岸距離の平均は佐多岬から53.3マイルで標準偏差が24マイルです。

また、当該期間中屋久島御崎(離岸41マイル)と平瀬(離岸64マイル)での変動が全体の40%を占めています。

上記と観測基点等を考慮し離岸距離が41マイル未満(屋久島御崎よ北上すれば)であれば接岸、64マイルを超えれば(平瀬より南下すれば)離岸としています。

さらに41～64マイル間では、黒潮北縁域の変動は平均的な位置とし、必要に応じて平均的な位置の中で53マイルを境に「(平均的な位置にあるが)接岸気味(41～52マイル)」、「(平均的な位置にあるが)離岸気味(54～64マイル)」などと区分して使用することとします。

月平均離岸距離での目安(3ヶ月毎の長期海況予報で予報の目安としているものです。)

上記の日々の黒潮北縁域の離岸距離の月平均です。

月平均から算出した年間平均離岸距離53.5マイル及び標準偏差12.7マイルを用いて統計的に判断すると以下の通りです。

なお、予報に当たっては「接岸(～)」、「平均的な位置(～)」、「離岸(～)」の3段階で行い以下の区分は経過の記載で用いることとします。

- ・ 著しく接岸：28マイル未満
- ・ かなり接岸：28～37マイル未満
- ・ やや接岸：37～46マイル未満
- ・ 平均的な位置(で接岸気味)：46～53.5マイル未満
- ・ 平均的な位置(で離岸気味)：53.5～61マイル未満
- ・ やや離岸：61～70マイル未満
- ・ かなり離岸：70～79マイル未満
- ・ 著しく離岸：79マイル超

2. 種子島東の黒潮流軸位置の離接岸

月平均離岸距離での目安(3ヶ月毎の長期海況予報で予報の目安としているものです。)

月平均から算出した年間平均離岸距離65.1マイル及び標準偏差14.6マイルを用いて統計的に判断すると以下の通りです。

なお、予報に当たっては「接岸(～)」、「平均的な位置(～)」、「離岸(～)」の3段階で行い以下の区分は経過の記載で用いることとします。

- ・ 著しく接岸：36マイル未満
- ・ かなり接岸：36～46マイル未満
- ・ やや接岸：46～56マイル未満
- ・ 平均的な位置(で接岸気味)：56～65マイル未満
- ・ 平均的な位置(で離岸気味)：65～74マイル未満
- ・ やや離岸：74～84マイル未満
- ・ かなり離岸：84～94マイル未満
- ・ 著しく離岸：94マイル超