

鹿児島県の海況と浮魚類漁況の予報

この度、最近の漁海況の動向をもとに、予報を作成しましたので、参考にしてください。

今後の見通し(平成17年4～6月期)

海況

- (1) 黒潮北縁域(佐多岬～笠利崎間)は、前半は屋久島南付近(平均的な位置)、中盤は接岸、後半は離岸傾向で推移するでしょう。
- (2) 種子島東の黒潮流軸位置は、前半～中盤は平均的な位置～接岸で、後半は離岸傾向で推移するでしょう。
- (3) 表面水温は、“平年並み”～“高め”で推移するでしょう。

漁況(来遊量予測)

- (1) マアジ : 前年・平年を上回るでしょう。
- (2) サバ類 : 前年・平年を上回るでしょう。
- (3) マイワシ : 平年を下回り、まとまった漁獲は期待できないでしょう。
- (4) ウルメイワシ : 前年・平年並みか下回るでしょう。
- (5) カサヅキ : 前年・平年を上回るでしょう。
- (6) ムロアジ類 : 前年を上回り、平年を下回るでしょう。
- (7) オアカムロ : 前年・平年を下回るでしょう。
- (8) マルアジ(アオアジ) : 低調であった前年並みで、平年を下回るでしょう。
- (9) シラス : (西薩海域) 前年を上回り、前年並みか上回るでしょう。
(志布志湾海域) 前年を下回り、平年並みでしょう。

1 本予報は鹿児島県水産技術開発センターのホームページ(<http://kagoshima.suigi.jp/>)に掲載されます。

2 本予報の内容に関する問い合わせ先は、以下のとおりです。
鹿児島県水産技術開発センター 担当：海況 - 田中，漁況 - 森永・加治屋
住所：〒891-0315 鹿児島県指宿市岩本字高田上160番10
電話：0993-27-9212 ファックス：0993-27-9218
電子メール：suisan@kagoshima.suigi.jp

鹿児島県の海況と浮魚類漁況の予報 平成 17 年 4 月

鹿児島県水産技術開発センター

【平成 17 年度第 1 四半期（平成 17 年 4 月～6 月）の 3 ヶ月予報】

この度、最近の漁海況の動向をもとに、次のような予報を作成しましたので、参考にしてください。

【海況】

平成 17 年度第 1 四半期のみとおし

1. 黒潮の流路

黒潮北縁域（佐多岬～笠利埼間）は、前半屋久島南付近（平均的な位置）、中盤は接岸、後半は離岸傾向で推移するでしょう。

種子島東の黒潮流軸位置は前半～中盤は平均的な位置～接岸傾向、後半は離岸傾向で推移するでしょう。

（根拠）

過去の同時期の黒潮北縁域の変動傾向から予測を行いました。

種子島東沖の黒潮流軸位置については、現況（平均的な位置）及び中央水産研究所が発表した長期漁海況予報の九州南東沖の黒潮流軸の変動予測を基に予測しました。

2. 本県海域の水温

表面水温は、各海域共通で平年並み～高めで推移するでしょう。

（根拠）

現況（低め～高め）、鹿児島地方気象台発表の「九州南部地方 3 ヶ月予報」の気温の予報と海域観測水温の同期の長期的な傾向（高め）から予測しました。

1. 黒潮の流路の経過

『黒潮北縁域（佐多岬～笠利埼間）は、

中盤に接岸傾向、他は平均的な位置で推移しました。』

『種子島東の黒潮流軸位置は中盤に離岸傾向、他は平均的な位置で推移しました。』

2. 本県海域の水温

『表面水温は、奄美海域の 1～2 月の高め傾向を除いて全海域で概ね平年並み～低め傾向で推移した。』

(1) 黒潮流域（黒潮流域の最高値）

平年並み～低めで推移しました。

特に 3 月上旬、下旬は“かなり低め”となりました。

(2) 薩南沿岸域（代表点：竹島）

2 月中下旬の高めを除き平年並み～低めで推移しました。

特に 3 月中旬は“かなり低め”となりました。

(3) 西薩沿岸域（代表点：甌海峡中央）

1～2 月は平年並み～高め、3 月は低めで推移しました。

特に 3 月中旬は“かなり低め”となりました。

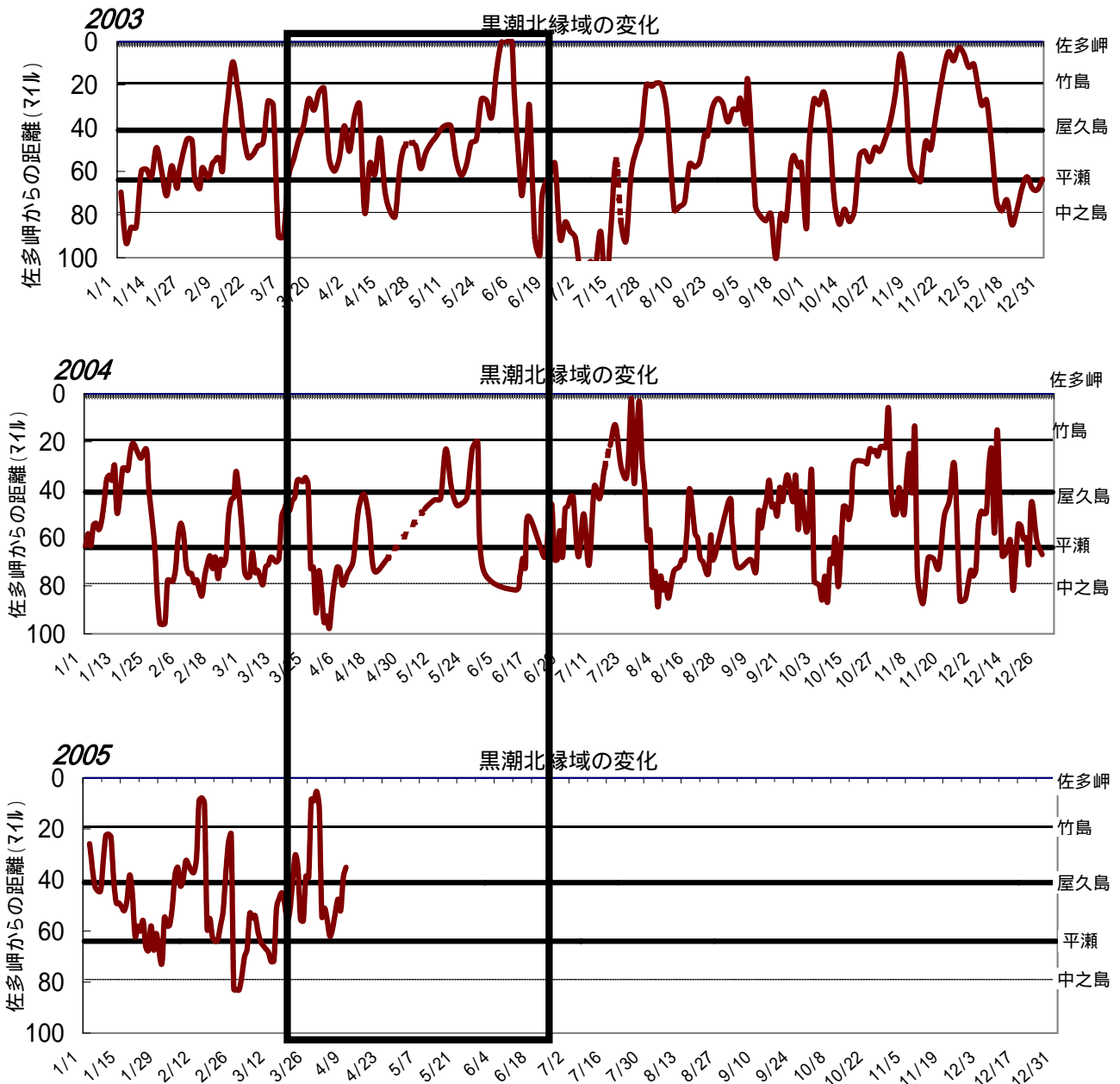
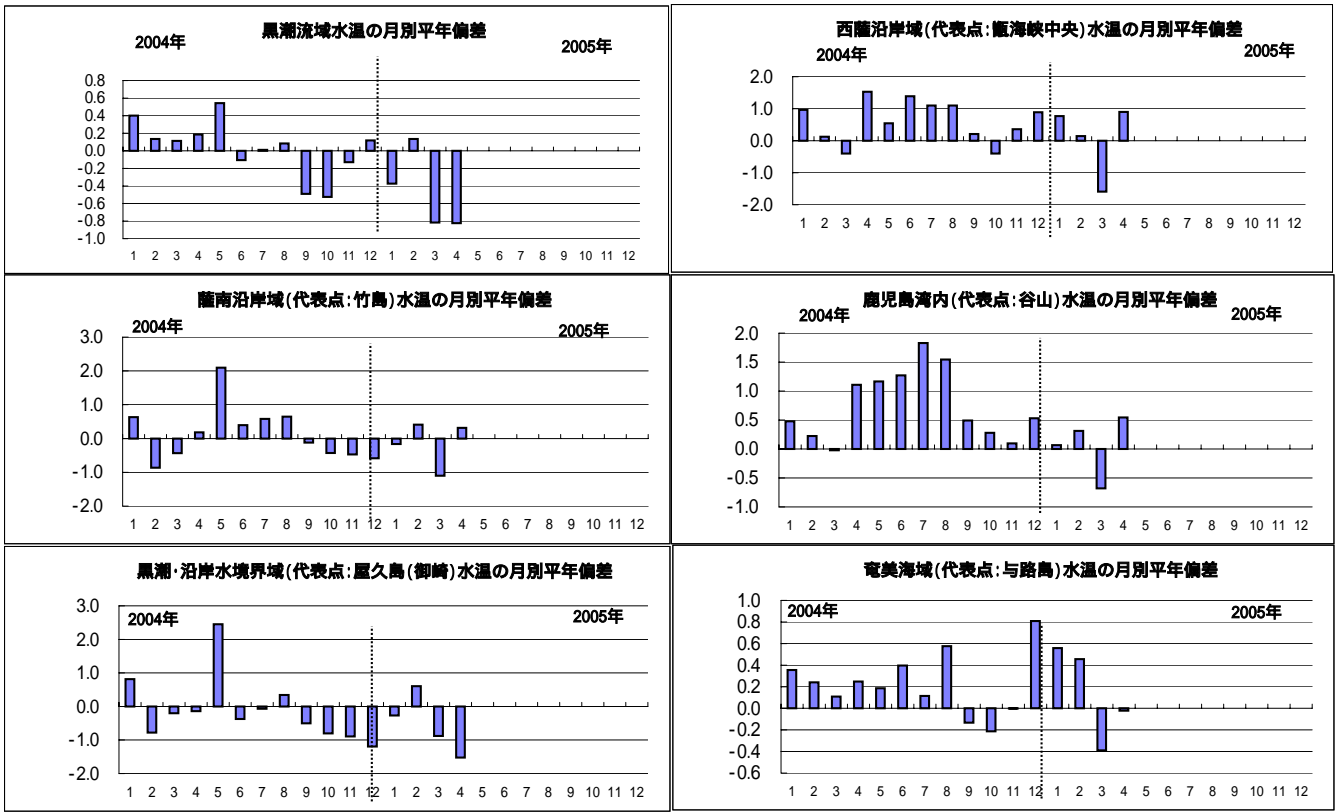
(4) 奄美海域（代表点：与路島）

1～2 月は平年並み～高め、3 月は平年並み～低めで推移しました。

特に 1 月上旬は“かなり高め”となりました。

(5) 鹿児島湾（代表点：谷山沖）

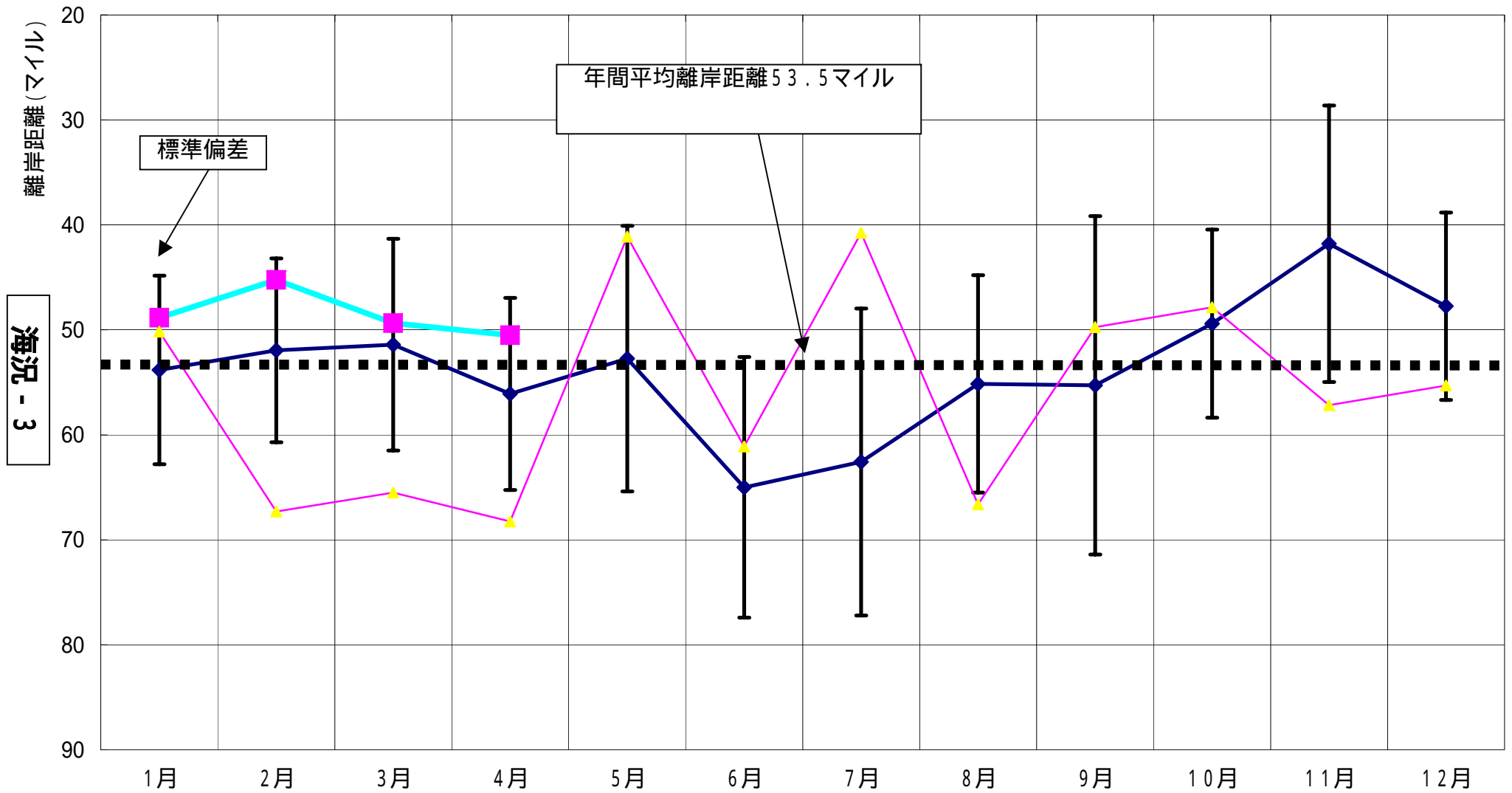
1～2 月は平年並み～高め、3 月は平年並み～低めで推移しました。



黒潮北縁域月別平均離岸距離平年比較グラフ

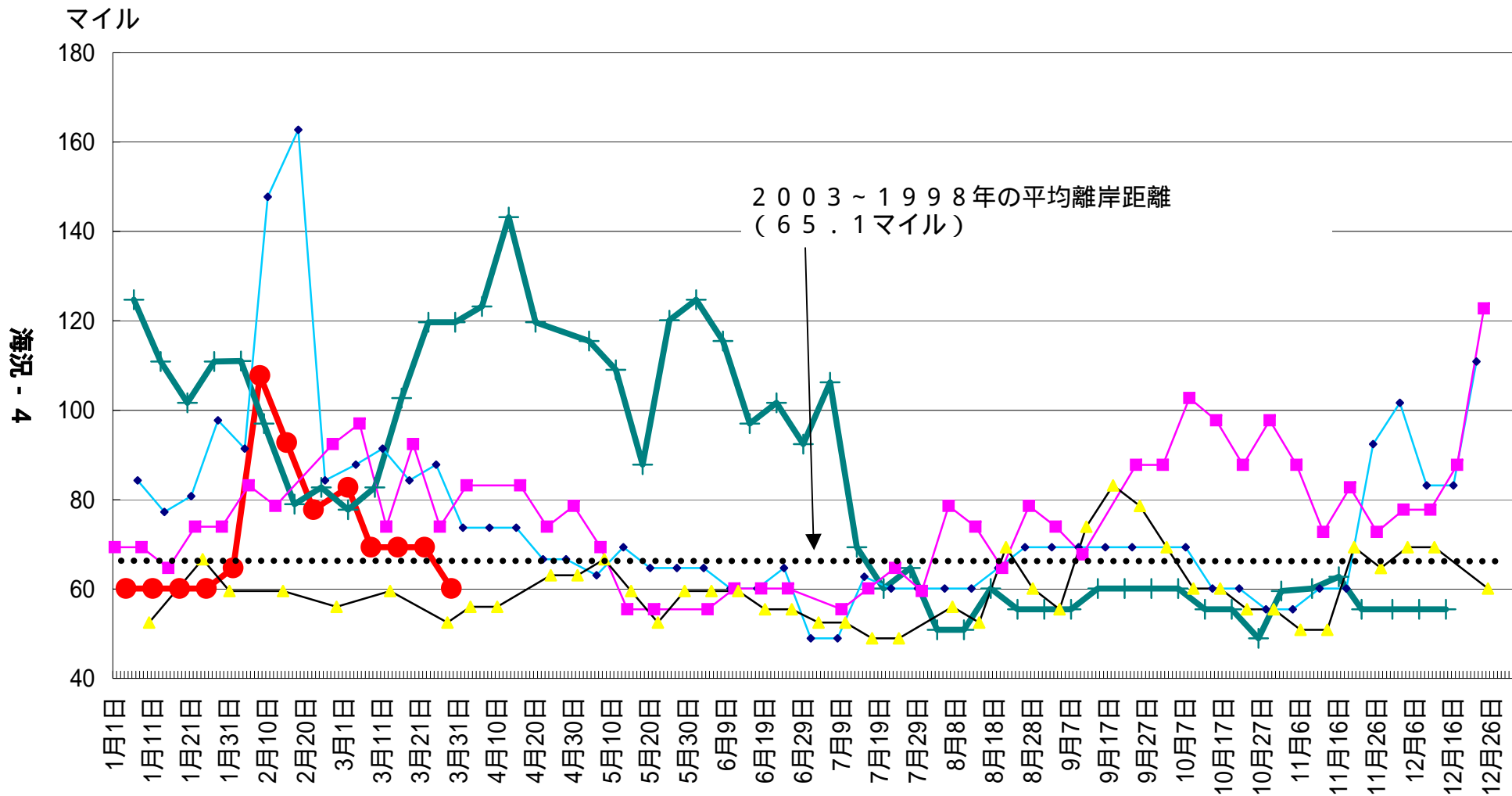
◆ 1988年～2003年の平均 ■ 2005年 ▲ 2004年

2005年4月は上旬平均



種子島東方の黒潮流軸離岸距離

● 2005年 ◆ 2004年 ◆ 2003年 ■ 2002年 ▲ 2001年



定期客船による水温連続観測結果（2005 観測値、'1981 ~ '2000 平年値、偏差の評価）
 （鹿児島～奄美大島～沖縄間「フェリ - なみのうえ」、串木野～甕島間「フェリ - こしき」）

月・旬	黒潮水温			薩南沿岸水温(竹島)			西薩沿岸水温(壱海峽中央)			奄美水温(与路島)			鹿児島湾内水温(谷山)		
	2005	平年値	評価	2005	平年値	評価	2005	平年値	評価	2005	平年値	評価	2005	平年値	評価
1月上	22.42	22.74	- +	20.94	20.58	+ -	18.77	17.94	+ -	22.87	22.05	++	17.58	17.51	+ -
中	22.00	22.48	-	19.94	20.03	- +	17.71	17.22	+ -	22.17	21.73	+	16.89	16.95	- +
下	21.84	22.16	- +	19.08	19.84	-	17.67	16.68	+	21.80	21.38	+	16.62	16.43	+ -
2月上	21.82	21.79	+ -	18.68	19.60	-	15.89	16.09	- +	21.71	21.05	+	16.20	16.15	+ -
中	21.99	21.70	+ -	20.44	19.28	+	16.65	15.86	+	21.28	20.82	+	16.65	16.02	+
下	21.83	21.74	+ -	20.06	19.07	+	16.49	16.65	- +	21.00	20.75	+ -	16.06	15.80	+ -
3月上	21.17	21.98	- -	18.41	19.25	-	15.89	17.04	-	20.76	20.62	+ -	15.91	15.92	- +
中	21.40	22.19	-	17.57	19.54	- -	15.01	17.33	- -	20.36	20.92	-	15.71	16.44	- +
下	21.78	22.63	- -	19.49	19.98	- +	16.11	17.42	-	20.43	21.17	-	15.41	16.71	-
4月上	22.27	23.09	-	20.59	20.27	+ -	18.61	17.71	+	21.32	21.34	- +	17.80	17.26	+ -
中		23.47			20.44			17.95			21.72			17.65	
下		24.03			20.96			18.61			22.36			18.45	
5月上		24.70			21.37			19.56			22.76			19.25	
中		25.37			22.40			20.34			23.36			20.36	
下		25.83			22.74			20.87			23.75			20.86	
6月上		26.37			23.02			22.09			24.44			21.90	
中		26.93			24.35			22.96			24.92			22.89	
下		27.59			24.85			23.71			25.71			24.07	
7月上		28.56			26.04			24.77			26.90			25.19	
中		29.12			27.22			26.10			27.75			26.78	
下		29.42			27.72			27.31			28.25			27.37	
8月上		29.33			28.11			27.83			28.35			27.72	
中		29.17			28.11			27.94			28.10			27.90	
下		29.14			28.26			27.97			28.24			27.73	
9月上		28.92			27.97			27.47			28.24			27.39	
中		28.55			27.50			26.66			28.08			26.65	
下		27.96			26.83			25.85			27.47			25.46	
10月上		27.34			26.30			25.06			27.14			24.90	
中		26.88			25.88			24.51			26.60			24.10	
下		26.32			25.14			23.50			26.08			23.20	
11月上		25.71			24.60			22.56			25.51			22.58	
中		25.26			24.00			21.58			24.80			21.72	
下		24.69			23.20			20.95			24.32			20.86	
12月上		24.02			22.27			19.82			23.64			19.85	
中		23.59			21.51			19.29			23.08			18.99	
下		23.13			21.30			18.70			22.57			18.33	

気象資料（2005年 ，鹿児島市）

月	気温		日照時間 h r		降水量 mm	
	月平均	平年偏差	月合計	平年比%	月合計	平年比%
1月	8.0	- 0.3	94.9	69%	59.5	75%
2月	9.2	- 0.1	98.9	77%	250.0	238%
3月	10.9	- 1.2	166.5	114%	143.5	79%
4月						
5月						
6月						
7月						
8月						
9月						
10月						
11月						
12月						

（資料：鹿児島県気象月報）

〔偏差の目安〕

	高め	低め	標準偏差
平年並み	+ -	- +	0.6 以下
やや	+	-	0.6 ~ 1.3
かなり	++	--	1.3 ~ 2.0
著しく	+++	---	2.0 以上

本県資料においては、過去20年間の全データを
 基に平年値、標準偏差を算出している

定期客船による水温連続観測結果の長期変動(年平均水温の変動)

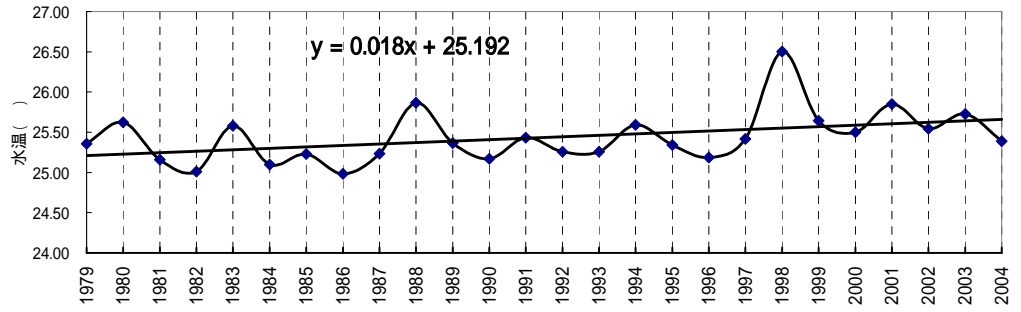


図 黒潮流域年平均水温の推移

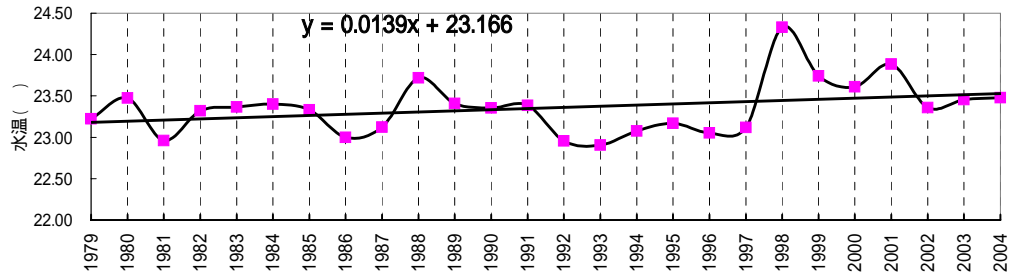


図 薩南沿岸年平均水温の推移
(代表点:竹島)

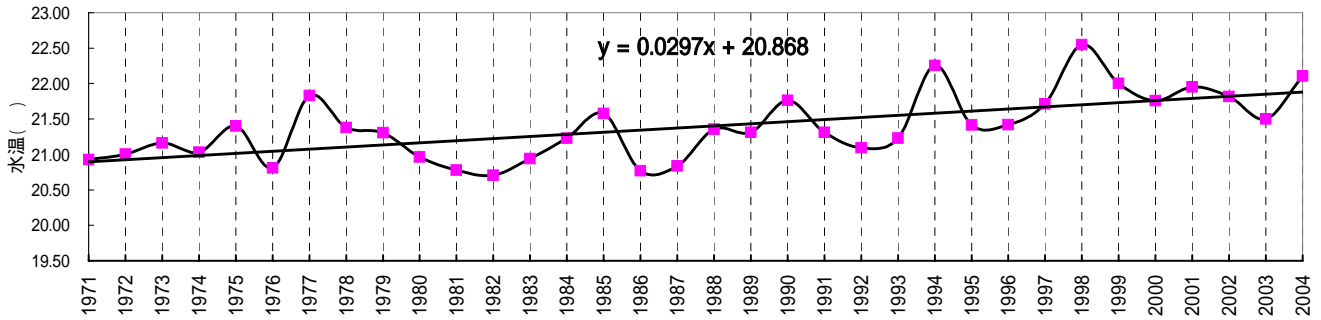


図 甕海峡年平均水温の推移

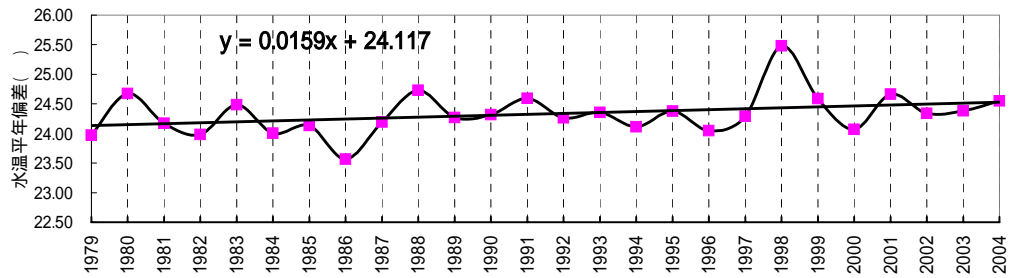


図 与路年平均水温の推移

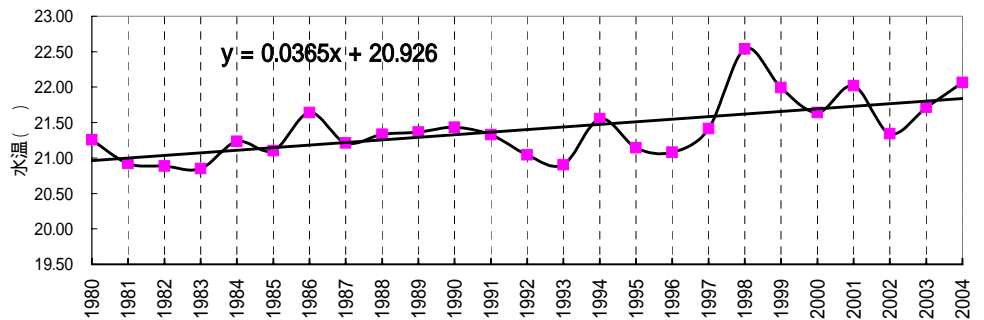


図 谷山年平均水温の推移

定期客船による水温連続観測結果の長期変動(4 - 6月平均水温の変動)

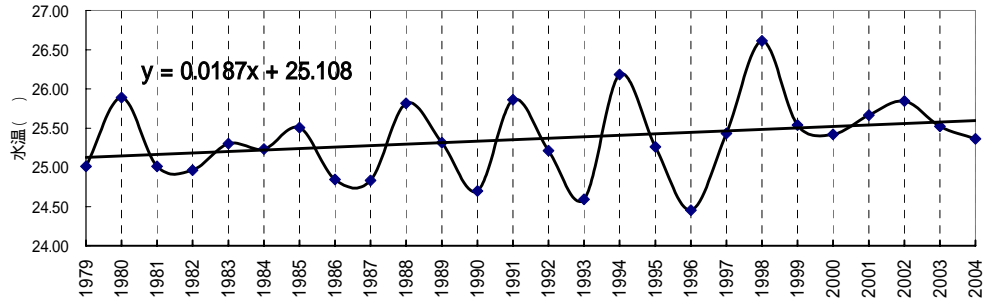


図 黒潮流域年平均水温の推移

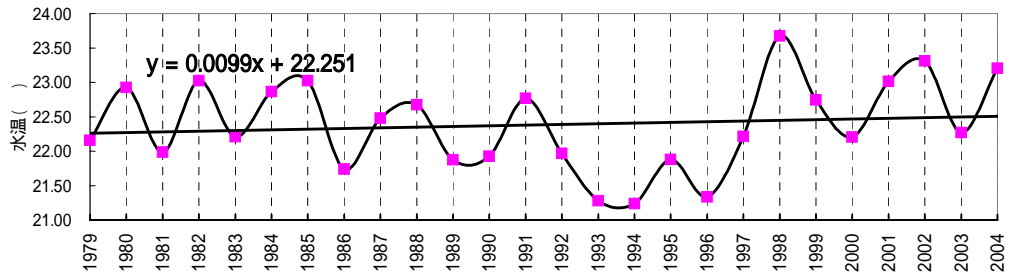


図 薩南沿岸年平均水温の推移
(代表点:竹島)

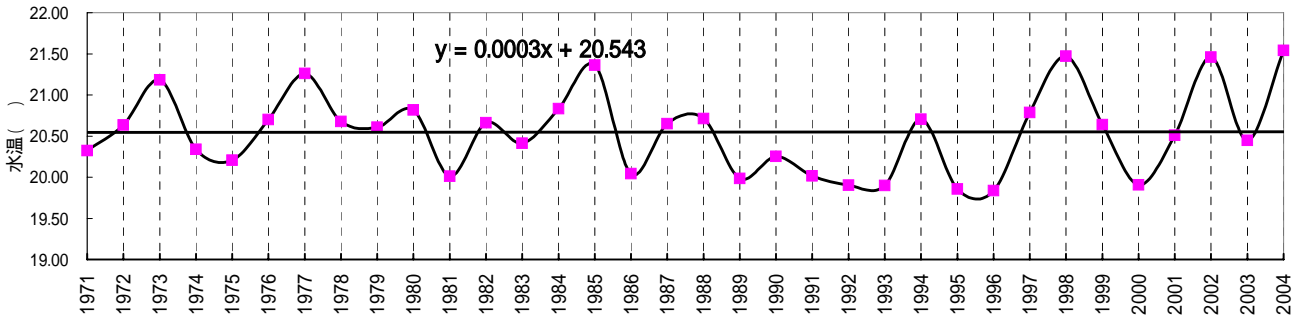


図 甕海峡年平均水温の推移

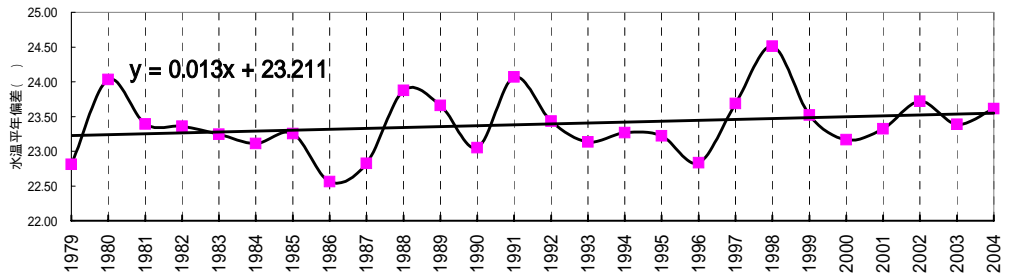


図 与路年平均水温の推移

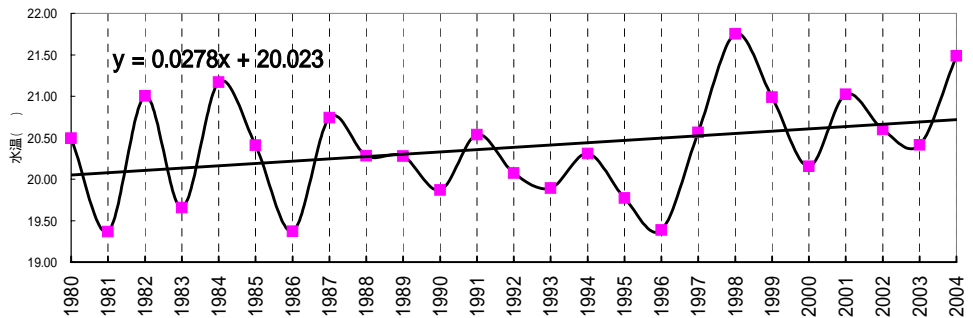


図 谷山年平均水温の推移

黒潮北縁域及び種子島東の黒潮流軸位置の離接岸の目安について

黒潮北縁域及び種子島東の黒潮流軸の離岸又は接岸の判断の目安は、下記の通りです。
(定義等については、15年度第4四半期海況予報文7～11p (<http://kagoshima.sui.go.jp/yoho/15/k15-4.pdf>) を参照下さい。)

1. 黒潮北縁域の離接岸

日々の離岸距離での目安(漁海況週報で目安にするものです。)

黒潮北縁域は、1988年～2003年までの年間離岸距離の平均は佐多岬から53.3マイルで標準偏差が24マイルです。

また、当該期間中屋久島御崎(離岸41マイル)と平瀬(離岸64マイル)での変動が全体の40%を占めています。

上記と観測基点等を考慮し離岸距離が41マイル未満(屋久島御崎よ北上すれば)であれば接岸、64マイルを超えれば(平瀬より南下すれば)離岸としています。

さらに41～64マイル間では、黒潮北縁域の変動は平均的な位置とし、必要に応じて平均的な位置の中で53マイルを境に「(平均的な位置にあるが)接岸気味(41～52マイル)」、「(平均的な位置にあるが)離岸気味(54～64マイル)」などと区分して使用することとします。

月平均離岸距離での目安(3ヶ月毎の長期海況予報で予報の目安としているものです。)

上記の日々の黒潮北縁域の離岸距離の月平均です。

月平均から算出した年間平均離岸距離53.5マイル及び標準偏差12.7マイルを用いて統計的に判断すると以下の通りです。

なお、予報に当たっては「接岸(～)」、「平均的な位置(～)」、「離岸(～)」の3段階で行い以下の区分は経過の記載で用いることとします。

- ・ 著しく接岸：28マイル未満
- ・ かなり接岸：28～37マイル未満
- ・ やや接岸：37～46マイル未満
- ・ 平均的な位置(で接岸気味)：46～53.5マイル未満
- ・ 平均的な位置(で離岸気味)：53.5～61マイル未満
- ・ やや離岸：61～70マイル未満
- ・ かなり離岸：70～79マイル未満
- ・ 著しく離岸：79マイル超

2. 種子島東の黒潮流軸位置の離接岸

月平均離岸距離での目安(3ヶ月毎の長期海況予報で予報の目安としているものです。)

月平均から算出した年間平均離岸距離65.1マイル及び標準偏差14.6マイルを用いて統計的に判断すると以下の通りです。

なお、予報に当たっては「接岸(～)」、「平均的な位置(～)」、「離岸(～)」の3段階で行い以下の区分は経過の記載で用いることとします。

- ・ 著しく接岸：36マイル未満
- ・ かなり接岸：36～46マイル未満
- ・ やや接岸：46～56マイル未満
- ・ 平均的な位置(で接岸気味)：56～65マイル未満
- ・ 平均的な位置(で離岸気味)：65～74マイル未満
- ・ やや離岸：74～84マイル未満
- ・ かなり離岸：84～94マイル未満
- ・ 著しく離岸：94マイル超