

鹿児島県漁海況週報

平成27年7月16日発行(7月9日～7月15日)
第2614報【旧暦:5月24日～5月30日/月齢22.5～28.5/潮汐:小潮～大潮】



鹿児島県水産技術開発センター
〒891-0315 指宿市岩本字高田上160番10号
TEL:0993-27-9212, FAX:0993-27-9218

【海況】

○黒潮北縁域(薩南～トカラ群島海域)

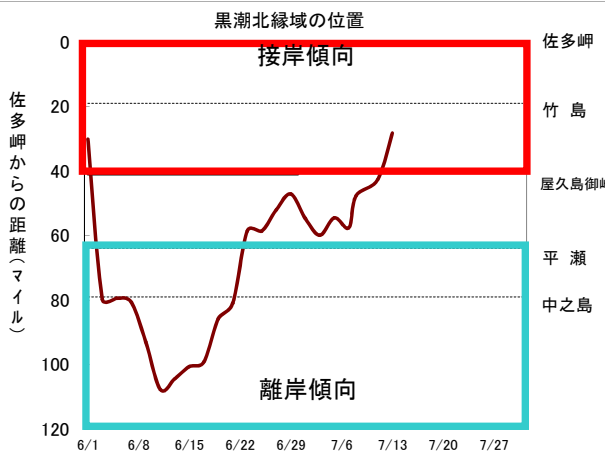
黒潮北縁域は、7月13日現在、竹島の南9.2マイル付近にあり、接岸している。

○黒潮流軸(種子島東)

種子島東の黒潮流軸は、7月14日現在、76マイル付近にある。

○定期船等による表面水温

各海域の表面水温は、先週と比較して、黒潮流域、与路島、与論で0.3～0.7℃降温し、その他の海域で0.3～2.2℃昇温した。
 平年比較では、鹿児島、佐多岬、甌海峡で“著しく低め”、黒潮流域で“かなり低め”、中之島、与論で“やや低め”、その他の海域で“平年並”となった。



定点名	実測値	先週比較	平年比較	評価
黒潮流域	28.0	-0.3	-1.0	かなり低め
鹿児島	24.5	+2.1	-2.3	著しく低め
佐多岬	24.5	+1.4	-1.9	著しく低め
竹島	26.4	+2.2	-0.6	平年並
屋久島御崎	27.6	+1.7	-0.1	平年並
中之島	27.7	+0.7	-0.7	やや低め
笠利崎	28.2	+0.3	-0.1	平年並
与路島	27.9	-0.7	+0.2	平年並
与論	27.6	-0.7	-0.8	やや低め
甌海峡	23.7	+0.3	-2.3	著しく低め

鹿児島～那覇定期客船観測は7/13-7/15
串木野～甌定期客船観測は7/14

【漁況】

○定置網

甌島海域では、タサゴ(400g)が30kg/日、シマアジ(500～600g)が20kg/日の入網。西薩南部海域では、マルソウダ(500g)が300～500kg/日、イサキ(400～500g)が100～200kg/日、1日のみブリ(2.5～3kg)が900尾の入網。鹿児島湾口部薩摩半島側では、マダイ(300～500g)が700～900kg/日、1日のみブリ(2～3kg)が300尾の入網。鹿児島湾口部大隅半島側では、ハガツオ(2kg)が0.1～1トン/日、ブリ(4～5kg)が多い日で20トンの入網。大隅半島東部海域では、週計で38統がカマス、マアジ仔、マアジ小主体に38トンの入網。

○キビナゴ刺網

甌島海域では、3～5箱/隻・日の漁。西薩南部海域では、1～5箱/隻・日の漁。鹿児島湾口部大隅半島側では、15箱/隻・日の漁。

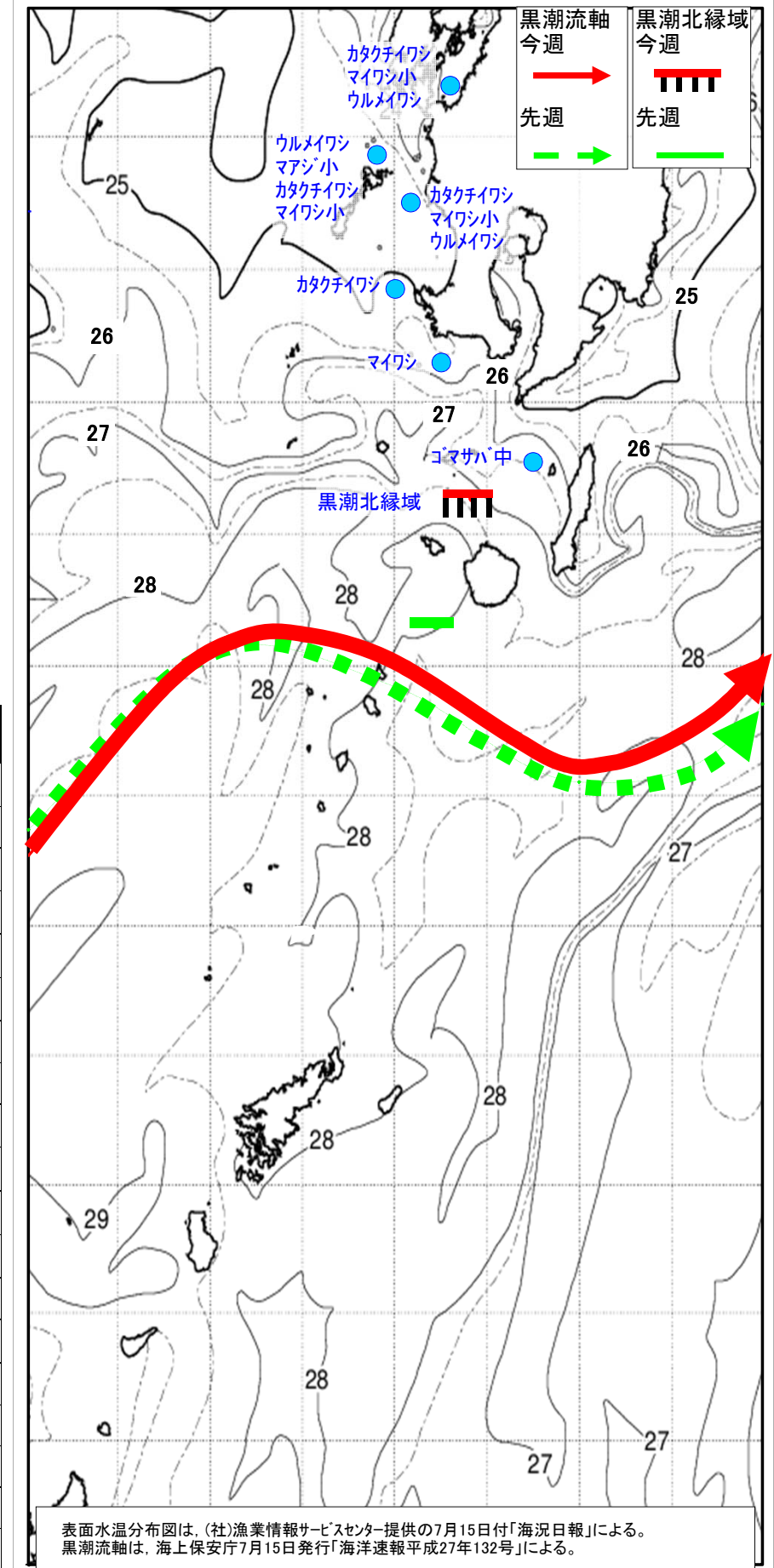
○その他

西薩海域では、ごち網でチダイ(200～300g)を30～100kg/隻・日、マダイ(0.6～1kg)を20～60kg/隻・日の漁。一本釣りイサキ(400～500g)を20～30kg/隻・日の漁。延縄でキダイ(300～400g)を50kg/隻・日の漁。曳縄でサワラ(1～1.5kg)を20～30kg/隻・日の漁。かごでサバフグ(300g)を100kg/隻・日の漁。西薩南部海域では、ごち網で1日のみマダイ(1～2kg)を130kg/隻の漁。志布志湾海域では、底曳網で1日のみ、ハモ(0.8～1.2kg)を100kg/隻、マダイ(600～700g)を40kg/隻、イトリ(300～500g)を30kg/隻の漁。刺網で1日のみマダイ(400～600g)を8kg/隻の漁。奄美南部海域では、曳縄で1日のみ、キハダ(2kg)を60～70kg/隻、カツオ(1.5kg)を10kg/隻の漁。

(まき網、棒受網、カツオ竿釣の漁況は下記の表に記載しています。)

業種別・漁港別水揚げ状況

漁業種類	漁港	隻数	漁獲量(トン)	漁場	魚種組成(%)	1日1統	前週		前年同期		
							隻数	漁獲量	隻数	漁獲量	
旋網	阿久根	大	4	13	縄瀬 野間池沖	ウルメイワシ65 マアジ小15 カクチイワシ14	3.3	1	1.4	4	101
		中	24	304	長島 縄瀬 串木野沖	カクチイワシ59 マイワシ小13 ウルメイワシ11	12.7	24	229	40	401
	枕崎	大	1	45.2	枕崎沖	マイワシ100	45.2	2	14	7	163
		中	2	80	馬毛島	ゴマサハ中100	40.1	5	110	15	275
	内之浦	中	0	—			—	0	—	0	—
	山川	中	0	—			—	0	—	0	—
	計	大	5	58			11.7	3	15	11	263
中	26	384				14.8	29	339	55	675	
東海旋網	阿久根	0	—			—	0	—	0	—	
	枕崎	0	—			—	0	—	0	—	
棒受網	阿久根	100	108	阿久根沖 長島	ウルメイワシ46 カクチイワシ45	1.1	51	37	128	213	
	内之浦	0	—			—	0	—	5	12	
定置網	内之浦	38	38		カマス56 マアジ仔12 マアジ小5	1.0	43	29	47	52	
刺網	阿久根	58	7	甌 川内沖 長島	キビナゴ100	0.1	57	4	54	10	
カツオ竿釣・海外旋網	枕崎	大	0	—		—	0	—	0	—	
		小	0	—		—	0	—	0	—	
	山川	中	3	24		カツオ大84 カツオ小15	8.0	3	17	0	—
		海旋	0	—			—	5	1,545	1	165



表面水温分布図は、(社)漁業情報サービスセンター提供の7月15日付「海況日報」による。
黒潮流軸は、海上保安庁7月15日発行「海洋速報平成27年132号」による。