

鹿児島県漁海況週報

平成27年2月19日発行(2月12日～2月18日)
第2594報【旧暦:12月24日～12月30日/月齢22.6～28.6/潮汐:小潮～大潮】



鹿児島県水産技術開発センター
〒891-0315 指宿市岩本字高田上160番10号
TEL:0993-27-9212, FAX:0993-27-9218

【海況】

○黒潮北縁域(薩南～カラ群島海域)

黒潮北縁域は、2月18日現在、平瀬の北6.8マイル付近にある。

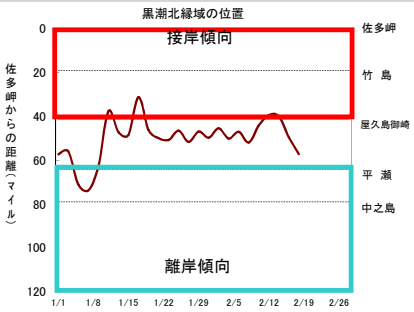
○黒潮流軸(種子島東)

種子島東の黒潮流軸は、2月17日現在、34マイル付近にある。

○定期船等による表面水温

各海域の表面水温は、先週と比較して、佐多岬、竹島、笠利崎で0.2～2.1℃昇温し、与論で変わらず、その他の海域で0.2～2.2℃降温した。

平年比較では、竹島、与論で“平年並”、鹿児島、中之島で“やや低め”、黒潮流域、佐多岬、笠利崎で“かなり低め”、その他の海域で“著しく低め”となった。



表面水温℃

定点名	実測値	先週比較	平年比較	評価
黒潮流域	21.1	-0.2	-0.8	かなり低め
鹿児島	15.6	-0.2	-0.6	やや低め
佐多岬	16.6	+0.6	-1.2	かなり低め
竹島	18.9	+2.1	-0.4	平年並
屋久島御崎	18.0	-2.2	-2.2	著しく低め
中之島	21.0	-0.3	-0.4	やや低め
笠利崎	20.1	+0.2	-0.8	かなり低め
与路島	19.9	-0.5	-1.0	著しく低め
与論	21.0	+0.0	-0.1	平年並
飯海峡	15.0	-	-0.9	著しく低め

鹿児島一那覇定期客船観測は2/18-19
串木野一飯定期客船観測は2/18

【漁況】

○定置網

鹿児島海域では、ブリ(7～10kg)が50～320尾/日、ミノナ(500～700g)が150～400尾/日の入網。西薩南部海域では、1日のみサワラ(3kg前後)が500kg、ブリ(4～5kg)が700尾の入網。鹿児島湾口部薩摩半島側では、マジン(50～70g)が40～50kg/日、ヤマトカマス(200～300g)が多い日で50kgの入網。鹿児島湾口部大隅半島側では、1日のみマジン(100～150g)が100kgの入網。大隅半島東部海域では、週計で41統がスルメカ、カマス、ソウダガツオ主体に11トンの入網。志布志湾南部海域では、週計でカクチイワシ主体に5.9トンの入網。種子島海域では、ゴマサハ(600～800g)が100～150kg/日、ハガツオ(3～4kg)が10～20尾/日の入網。

○ブリ銅付け

鹿児島湾口部薩摩半島側では、6～8kgサイズを5～8尾/統・日の漁。

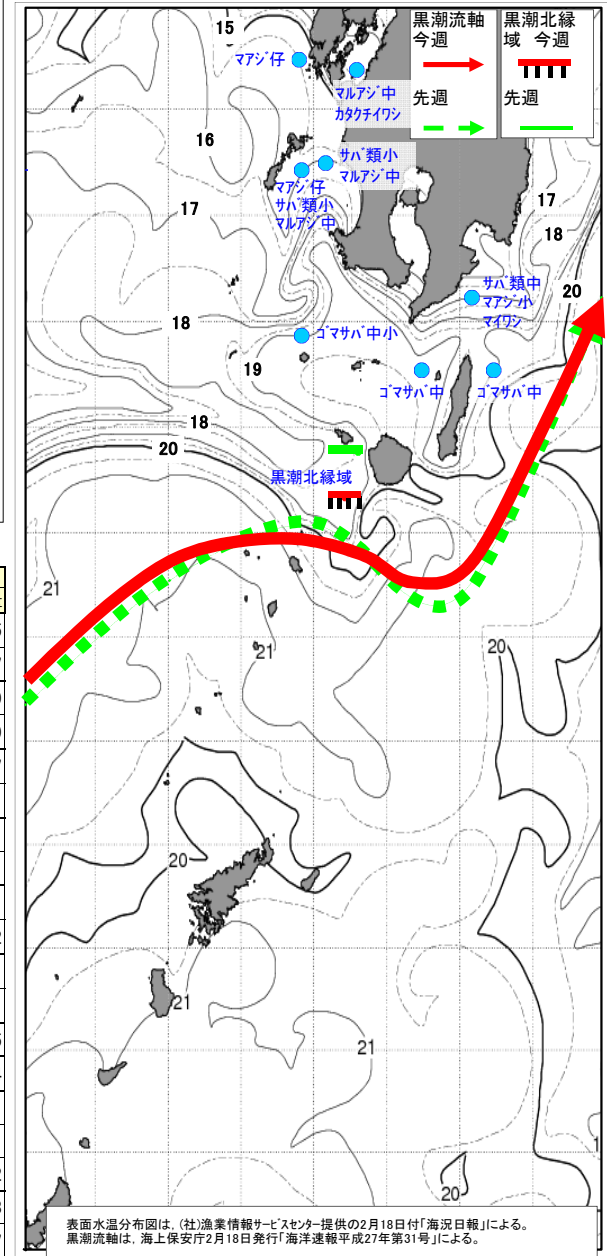
○キピナゴ刺網

鹿児島海域では、1～2箱/隻・日の漁。種子島海域では、1日のみ15箱/隻の漁。

(まき網、棒受網、カツオ竿釣の漁況は下記の表に記載しています。)

業種別・漁港別水揚げ状況

漁業種類	漁港	隻数	漁獲量(トン)	漁場	魚種組成(%)	1日	前週		前年同期		
						1統	隻数	漁獲量	隻数	漁獲量	
旋網	阿久根	大	4	109	甌東 天草沖	マジン仔35 サハ類小27 マルアジ中15	27.2	5	62	4	65
		中	7	131	串木野沖 長島	サハ類小67 マルアジ中12 カクチイワシ10	18.7	4	28	13	177
	枕崎	大	9	579	内之浦沖 馬毛島	マイワシ24 ゴマサハ小22 ゴマサハ中20	64.3	1	107	9	299
		中	19	480	種子島東 内之浦沖 黒島 馬毛島	ゴマサハ中49 ゴマサハ中小24 ゴマサハ小23	25.3	8	282	29	659
	内之浦	中	2	4	内之浦沖	サハ類中80 マジン小18	2.1	0	—	2	7
	山川	中	0	—			—	0	—	0	—
計	大	13	687			52.9	6	169	13	363	
	中	28	615			22.0	12	309	44	843	
東海旋網	阿久根	0	—			—	0	—	0	—	
	枕崎	2	181	クサヤモロ小45 クサヤモロ中小41 マジン中6		90.3	0	—	4	302	
棒受網	阿久根	22	51	阿久根沖 長島	ウルメイワシ68 カクチイワシ20 マイワシ小12	2.3	2	9	37	35	
	内之浦	0	—			—	0	—	0	—	
定置網	内之浦	41	11		スルメカ34 カマス15 ソウダガツオ12	0.3	42	18	51	35	
刺網	阿久根	大	1	1	甌 阿久根沖 長島	キピナゴ100	0.0	21	1	65	4
		小	0	—			—	0	—	0	—
カツオ竿釣・海外旋網	枕崎	大	0	—			—	0	—	0	—
		小	3	31	カツオ大93 カツオ中7		10.3	0	—	0	—
	山川	海旋	1	765	キハダ40 カツオ小31 カツオ中28		764.9	2	1,572	1	812
		中	1	5	キハダ57 カツオ小38		4.9	0	—	1	3
	海旋	2	1,492	カツオ小74 カツオ中15 キハダ7		746.0	3	1,968	2	1,127	



表面水温分布図は、(社)漁業情報サービスセンター提供の2月18日付「海況日報」による。
黒潮流域は、海上保安庁2月18日発行「海況週報平成27年31号」による。