

鹿児島県漁海況週報

平成25年5月30日発行(5月23日～5月29日)
第2508報【旧暦:4月14日～4月20日/月齢13.1～19.1/潮汐:大潮～中潮】



鹿児島県水産技術開発センター
〒891-0315 指宿市岩本字高田上160番10号
TEL:0993-27-9212, FAX:0993-27-9218
HP: http://kagoshima.suigi.jp/

【海況】

○黒潮北縁域(薩南～トカラ群島海域)

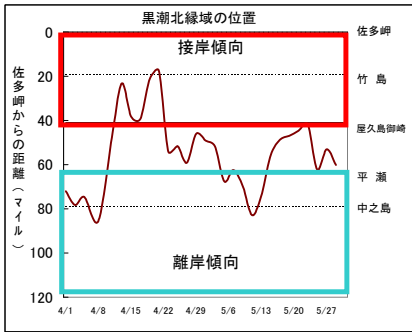
黒潮北縁域は、5月29日現在、平瀬の北3.9マイル付近にある。

○黒潮流軸(種子島東)

種子島東の黒潮流軸は、5月28日現在、57マイル付近にある。

○定期船等による表面水温

各海域の表面水温は、先週と比較して、全ての海域で0.1～1.3℃昇温した。
平年比較では、黒潮流域、笠利崎で“かなり低め”、中之島、与路島で“やや低め”、その他の海域で“平年並”となった。



表面水温℃

定点名	実測値	先週比較	平年比較	評価
黒潮流域	25.3	+0.1	-0.7	かなり低め
鹿児島	21.8	+0.1	+0.3	平年並
佐多岬	22.5	+1.2	+0.5	平年並
竹島	23.4	+0.4	+0.2	平年並
屋久島御崎	24.9	+0.4	-0.6	平年並
中之島	24.9	+0.2	-0.6	やや低め
笠利崎	23.1	+0.4	-1.1	かなり低め
与路島	23.2	+0.3	-0.8	やや低め
与論	24.2	+1.3	-0.3	平年並
甌海峡	-	-	-	-

鹿児島一那覇定期客船観測は5/29～30
串木野一甌定期客船観測は観測機器故障のため欠測

【漁況】

○定置網

甌島海域では、メジナ(500g)が300～600kg/日、カツオ(4～5kg)が1日のみ20尾の入網。西薩南部海域では、トビウオ(200g)が多い日で500kg、シラ(2～3kg)が1日のみ140尾、イサキ(300～500g)が1日のみ100kgの入網。鹿児島湾口部薩摩半島側では、ハガツオ(1.2～1.5kg)が50～500kg/日、キハダ(10～20kg)が1日のみ20尾の入網。大隅半島東部海域では、週計で53統がカタチイワシ、ウルメイワシ、マジン小主体に99トンの入網。志布志湾南部海域では、週計でマジン、タチウオ、トビウオ類主体に13.3トンの入網。

○キビナゴ刺網

甌島海域では、4～20箱/隻・日の漁。鹿児島湾口部大隅半島側では、8～10箱/隻・日の漁。

○トビウオロープ曳網

屋久島海域では、中ヒを20～25箱/統・日、中中ヒを5～6箱/統・日、青ヒを3～7箱/統・日、セトヒを3～13箱/統・日の漁。

(まき網、棒受網、カツオ竿釣の漁況は下記の記事に記載しています。)

業種別・漁港別水揚げ状況

漁業種類	漁港	隻数	漁獲量(トン)	漁場	魚種組成(%)	1日		前週		前年同期			
						1統	隻数	漁獲量	隻数	漁獲量			
旋網	阿久根	大	1	52	縄瀬	マイワシ89	カタチイワシ10	52.0	7	289	1	8	
		中	2	11	縄瀬 長島	カタチイワシ52	マイワシ43	5.7	29	455	2	19	
	枕崎	大	0	—				—	5	231	0	—	
		中	0	—				—	13	196	0	—	
	内之浦	中	0	—				—	0	—	1	3	
	山川	中	0	—				—	0	—	0	—	
計	大	1	52				52.0	12	520	1	8		
	中	2	11				5.7	42	651	3	22		
東海旋網	阿久根	0	—				—	0	—	0	—		
	枕崎	0	—				—	1	86	0	—		
棒受網	阿久根	11	34	阿久根沖 長島	マイワシ57	ウルメイワシ32	カタチイワシ6	3.1	69	181	0	—	
	内之浦	0	—				—	0	—	0	—		
定置網	内之浦	53	99		カタチイワシ31	ウルメイワシ31	マジン小20	1.9	49	63	34	33	
刺網	阿久根	大	46	9	甌 長島	キビナゴ100		0.2	117	24	33	8	
		小	0	—				—	0	—	0	—	
	枕崎	大	0	—				—	0	—	2	38	
		小	0	—				—	0	—	0	—	
	海旋	0	—				—	2	1,443	0	—		
カツオ竿釣・海外旋網	山川	中	14	139		カツオ小74	キハダ10	カツオ大5	9.9	8	103	5	57
		海旋	1	339		カツオ小56	カツオ中33	キハダ10	339.0	1	358	1	777

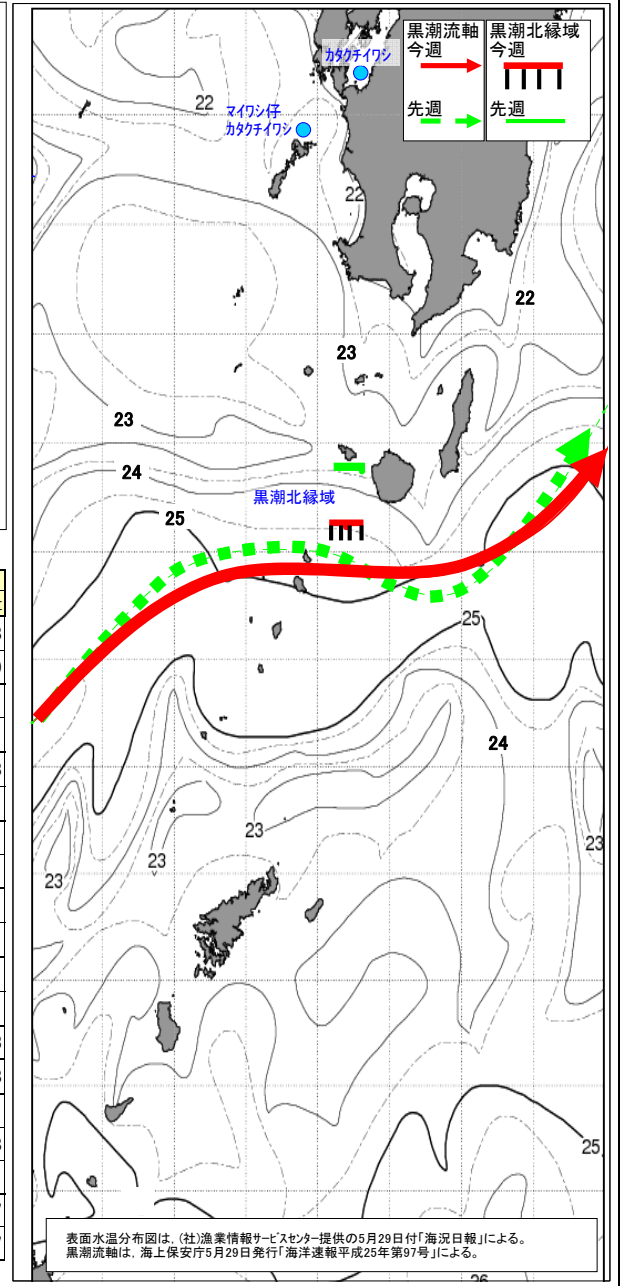
○バッチ網

志布志湾海域では、製品で9トンの入札があった。

○その他

甌島海域では、曳縄でカツオ(2～5kg)を80～300kg/隻・日の漁。西薩海域では、ごち網でマダイ(1～3kg)を10kg/隻・日、チダイ(200～400g)を17～80kg/隻・日の漁。延縄でキダイ(200～400g)を30～40kg/隻・日、イトヨリダイ(700～800g)を10kg/隻・日の漁。一本釣りでイサキ(300～400g)を40尾/隻・日の漁。西薩南部海域では、ごち網でマダイ(0.3～1.5kg)を3～8kg/隻・日、チダイ(200～250g)を10～20kg/隻・日の漁。刺網でキス(40～70g)を10kg/隻・日の漁。一本釣りでイサキ(300g)を10～20kg/隻・日の漁。熊本海域では、一本釣りでゴマサハ(600～800g)を多い船で160尾/日の漁。一本釣りの2日操業でハマダイ(2～3kg)を80kg/隻の漁。曳縄でハガツオ(1.8～2kg)を20～25尾/隻・日の漁。刺網でニサダイ(3～4kg)を200～300kg/隻・日の漁。

※前年同期(第2455報)



表面水温分布図は、(社)漁業情報サービスセンター提供の5月29日付「海況日報」による。
黒潮流軸は、海上保安庁5月29日発行「海洋通報平成25年97号」による。