



【海況】

黒潮北縁域(薩南～トカラ群島海域)

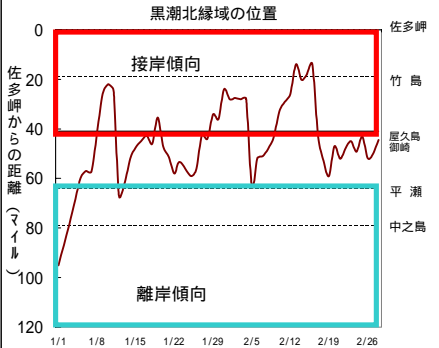
黒潮北縁域は2月24日現在、屋久島御崎の南8.2マイル付近にある。

黒潮流軸(種子島東)

種子島東の黒潮流軸は2月24日現在、32マイル付近にある。

定期船等による表面水温

各海域の表面水温は、先週と比較して、佐多岬、竹島、中之島、笠利崎、与路島で0.3～0.9 昇温、黒潮流域は変わらず、その他の海域で0.2～1.0 降温した。平年比較では竹島で“かなり高め”、笠利崎で“著しく高め”、与路島、与論で“平年並み”、その他の海域では“やや高め”となった。



表面水温

定点名	実測値	先週比較	平年比較	評価
黒潮流域	22.3	+0.0	+0.5	やや高め
鹿児島	16.5	-0.3	+0.6	やや高め
佐多岬	19.1	+0.6	+1.5	やや高め
竹島	20.8	+0.3	+1.8	かなり高め
屋久島御崎	20.9	-0.5	+1.0	やや高め
中之島	22.4	+1.2	+1.1	かなり高め
笠利崎	22.1	+1.1	+1.4	著しく高め
与路島	21.1	+0.5	+0.4	やや高め
与論	21.2	-0.2	+0.2	平年並み
甕海峡	-	-	-	-
甕島西	19.0	-0.7	-	-

鹿児島 - 那覇定期客船観測は2/24～25
串木野 - 甕定期客船観測は機器故障により欠測
甕島西(浮魚礁)観測は2/25

【漁況】

定置網

西薩南部海域フリ(1kg)が100尾/日、ゴマサハ(400～500g)が1日のみ2.5トンの入網。鹿児島湾口部薩摩半島側では、マアジ(200～300g)が2.5～3.5トンの入網。鹿児島湾口部大隅半島側では週計で、マアジ(200～300g)が250kgの入網。大隅半島東部海域では週計で52統がスルメイカ、フリ、マアジ小主体に23トンの入網。志布志湾南部海域では週計でカクチイリシ、アカカ、スルメイカ主体に3.4トンの入網。

キビナゴ刺網

甕海域では、3～4箱/隻・日の漁。鹿児島湾口部大隅半島側では、3～4箱/隻・日の漁。熊毛海域では、3箱/隻・日の漁。

トビウオロープ曳網

種子島海域では、大比を500～600箱/統・日の漁。屋久島海域では大比を150～230箱/統・日の漁。

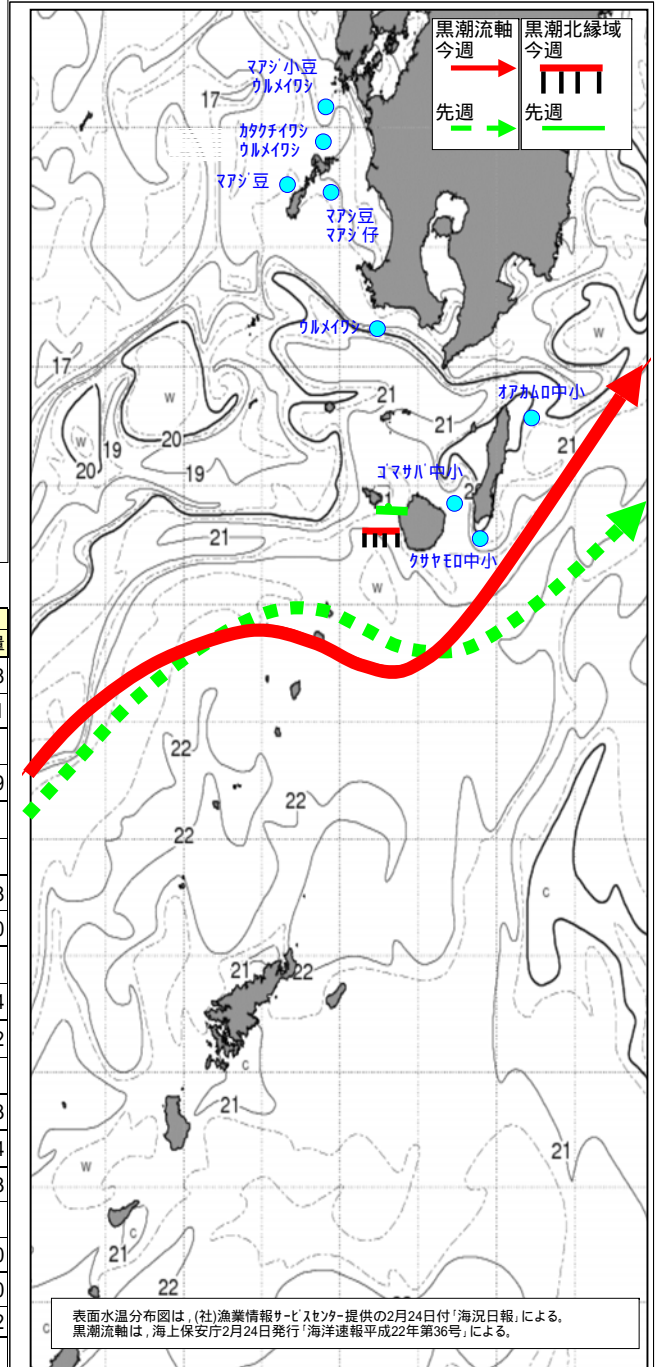
その他

甕海域では、曳縄でカツオ(1.5～3kg)を200kg/隻・日、一本釣りで釣りでマダイ(1～3kg)を多い船で70kg/隻・日、メジナ(0.8～1kg)を多い船で50kg/隻・日の漁。西薩海域では、刺網でヒラメ(1～4kg)を5～40尾/隻・日の漁。西薩南部海域では、刺網でヒラメ(1.5～2kg)を10尾/隻・日、曳縄でカツオ(1.5kg)を80kg/隻・日、一本釣りでタラメ(5kg)を多い船で100尾/隻・日、マダイ(0.7～1kg)を10～20尾/隻・日、アオリイカ(1kg)を10～20尾/隻・日の漁。鹿児島湾口部薩摩半島側では曳縄でカツオ(1.5kg)を100～150尾/隻・日の漁。鹿児島湾口部大隅半島側では、たもすくいで大比を300～350kg/隻・日の漁、志布志湾海域では、底曳網でマダイ(100～200g)を10～20kg/隻・日、ソコトヨリ(100～200g)を30～40kg/隻・日の漁。熊毛海域では、一本釣りでサハガ(200～300g)を100kg/隻・日、タラメ(3～7kg)を多い船で60尾/隻・日、アオリイカ(0.5～2.5kg)を10～15kg/隻・日、ゴマサハ(600～700g)を2日間のみ50～60尾/隻・日の漁。奄美南部海域では、2～3日操業の旗流してソテイ(17～18kg)を10尾/隻、キハダ(20～30kg)を2～3尾/隻の漁。

(まき網, 棒受網, カツオ竿釣の漁況は下記の表に記載しています。)

業種別・漁港別水揚げ状況

漁業種類	漁港	隻数	漁獲量(トン)	漁場	魚種組成(%)	1日1統	評価	前週		前年同期	
								隻数	漁獲量	隻数	漁獲量
旋網	阿久根	大	10	391	縄瀬 牛深沖 甕西 甕東	ウルメイワ34 カクチイワ27 マアジ豆10	39.1	8	138	2	8
		中	10	160	縄瀬 甕東	カクチイワ52 ウルメイワ45	16.0	5	77	5	11
	枕崎	大	0	-			-	1	29	0	-
		中	19	353	枕崎沖 種子島南 島間沖 種子島東	ウルメイワ37 クサヤロ中小25 ゴマサハ中小11	18.6	11	208	22	359
	内之浦	中	0	-			-	0	-	0	-
	山川	中	0	-			-	0	-	0	-
計	大	10	391			39.1	9	166	2	8	
	中	29	512			17.7	16	285	27	370	
東海旋網	阿久根	0	-			-	0	-	0	-	
	枕崎	3	420		マサハ豆33 クサヤロ小24 クサヤロ中小15	140.0	3	525	5	794	
棒受網	阿久根	46	174	阿久根沖 長島	ウルメイワ87 カクチイワ8 マアジ小5	3.8	24	31	20	12	
	内之浦	0	-			-	0	-	0	-	
定置網	内之浦	52	23		スルメイカ30 フリ22 マアジ小20	0.4	54	36	43	33	
刺網	阿久根	42	2	甕 牛深沖	キビナゴ100	0.1	47	2	54	4	
	カツオ竿釣	大	0	-			-	0	-	1	163
枕崎		小	0	-			-	0	-	0	
海外旋網	海旋	1	25		カツオ小64 カツオ中31	25.0	0	-	1	50	
	山川	中	0	-			-	0	-	3	20
	海旋	0	-			-	0	-	1	552	
	瀬戸内	小	-			-	-	-	-	-	



表面水温分布図は、(社)漁業情報サービスセンター提供の2月24日付「海況日報」による。黒潮流軸は、海上保安庁2月24日発行「海洋速報平成22年36号」による。