

鹿児島県漁海況週報

平成31年2月14日発行(2月7日～2月13日)
第2792報(旧暦:1月3日～1月9日/月齢2.2～8.2/潮汐:中潮～小潮)



鹿児島県水産技術開発センター
〒891-0315 指宿市岩本字高田上160番10号
TEL:0993-27-9212, FAX:0993-27-9218

【海況】

○黒潮北縁域(薩南～トカラ群島海域)

黒潮北縁域は、2月13日現在、平瀬の北10.3マイル付近にある。

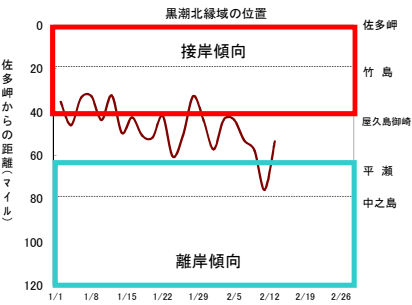
○黒潮流軸(種子島東)

種子島東の黒潮流軸は、2月12日現在、35マイル付近にある。

○定期船等による表面水温

各海域の表面水温は、先週と比較して、中之島、笠利崎、与路島、与論で0.1～1.6℃昇温し、鹿児島で変わらず、その他の海域で0.8～1.7℃降温した。

平年比較では、佐多岬で“かなり低め”、竹島で“やや低め”、鹿児島で“平年並”、屋久島御崎、中之島、甕海峡で“やや高め”、その他の海域で“著しく高め”となった。



表面水温℃

定点名	実測値	先週比較	平年比較	評価
黒潮流域	23.1	-0.8	+1.3	著しく高め
鹿児島	16.4	+0.0	+0.3	平年並
佐多岬	16.7	-0.9	-1.1	かなり低め
竹島	18.6	-1.7	-0.8	やや低め
屋久島御崎	21.1	-0.9	+1.0	やや高め
中之島	22.2	+1.6	+0.8	やや高め
笠利崎	23.1	+0.9	+2.2	著しく高め
与路島	21.9	+0.1	+1.0	著しく高め
与論	22.4	+0.2	+1.1	著しく高め
甕海峡	17.0	-1.3	+0.7	やや高め

鹿児島一那覇定期客船観測は2/11-13
串木野一甕定期客船観測は2/13

【漁況】

○定置網

甕島海域では、週計でフリ(4～15kg)が1.3トン、コマサハ(200～500g)が1.3トンの入網。西薩南部海域では、フリ(4～6kg)が300～600尾/日、サワラ(1kg)が多い日で500～600kgの入網。鹿児島湾口部薩摩半島側では、コマサハ(150g)が600kg/日の入網。鹿児島湾口部大隅半島側では、マシ(200～300g)が週計で190kgの入網。大隅半島東部海域では、週計で50統がサハ類中、マシ小、カクチイワシ主体に41トンの入網。志布志湾南部海域では、週計でコハ類、フリ、カクチイワシ主体に6.2トンの入網。

○ブリ銅付け

鹿児島湾口部薩摩半島側では、3～10kgを10～30尾/統・日の漁。大隅半島南部海域では、3～8kgを52～128尾/統・日の漁。

○キビナゴ刺網

甕島海域では、1～4箱/隻・日の漁。
種子島海域では、2～7箱/隻・日の漁。

○パッチ網

西薩海域では、製品で12.5トンの入札があった。

○トビウオロープ曳網

種子島海域では、大トビを1日のみ1,500尾/統の漁。
屋久島海域では、大トビを5～7箱/統・日の漁。

○その他

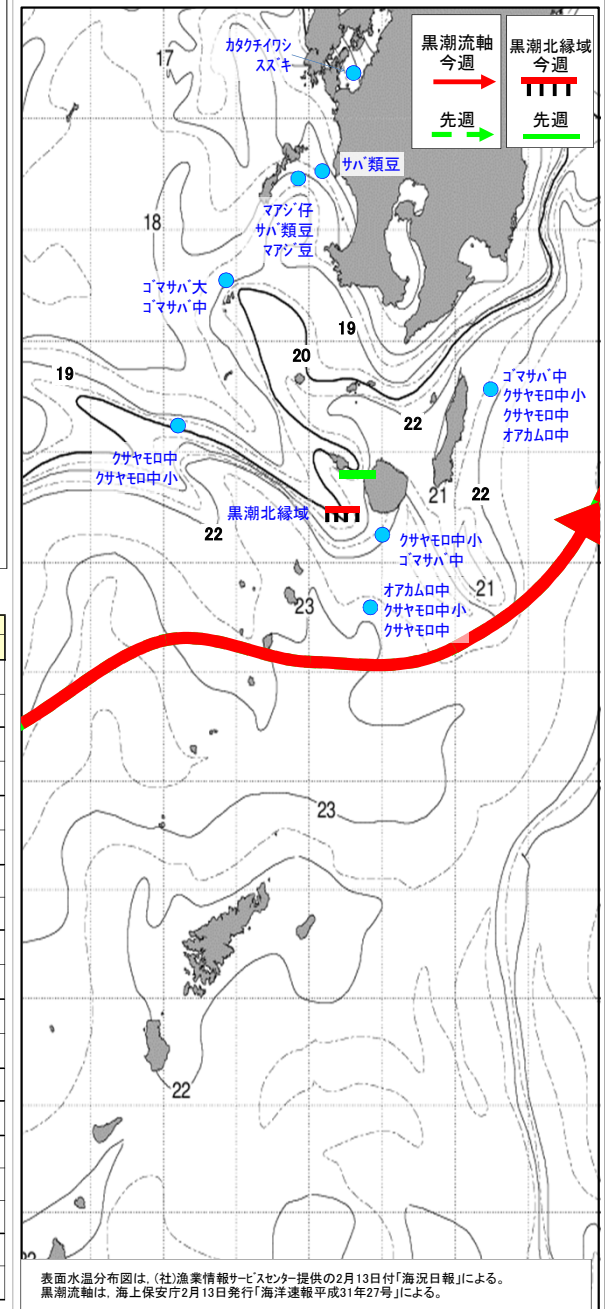
西薩海域では、底曳網でツキガイ(100g)を150kg/隻・日の漁。刺網でヒラメ(1kg)を7～50kg/隻・日の漁。ごち網でマダイ(0.8～1kg)を10～20kg/隻・日の漁。西薩南部海域では、ごち網でマダイ(0.5～4kg)を30～740kg/隻・日の漁。刺網でヒラメ(1～2kg)を30～50尾/隻・日の漁。志布志湾海域では、底曳網でハモ(0.8～1.3kg)を10～30kg/隻・日、ヒラメ(0.5～2kg)を15kg/隻・日の漁。屋久島海域では、一本釣りでコマサハ(600～700g)を50尾/隻・日の漁。奄美南部海域では、旗流しの10日操業でソデイカ(胴体のみ10～10.5kg)を220ハイ/隻の漁。

(まき網、棒受網、カツオ竿釣の漁況は下記の記事に記載しています。)

業種別・漁港別水揚げ状況

※前年同期(第2743報)

漁業種類	漁港	隻数	漁獲量(トン)	漁場	魚種組成(%)	1日1統	前週		前年同期		
							隻数	漁獲量	隻数	漁獲量	
旋網	阿久根	大	3	75	甕東	マシ仔32 サハ類23 マシ豆18	24.9	2	32	11	252
		中	7	48	長島 甕東 串木野沖	カクチイワシ62 サハ類15 スズキ5	6.9	5	36	10	102
	枕崎	大	4	184	屋久新 与路管根	クサヤモロ中27 クサヤモロ中小23 オアカムロ中23	45.9	3	98	1	8
		中	8	193	種子島東 宇治 種子島東 屋久島南	コマサハ大38 コマサハ中31 クサヤモロ中小16	24.1	9	188	22	476
	内之浦	中	0	—			—	0	—	1	4
	山川	中	0	—			—	0	—	0	—
	計	大	7	258			36.9	5	130	12	260
中	15	241				16.1	14	223	33	582	
東海旋網	阿久根	0	—			—	0	—	0	—	
	枕崎	0	—			—	0	—	3	704	
棒受網	阿久根	32	33	阿久根沖 長島	カクチイワシ88 キビナゴ12	1.0	28	51	21	11	
	内之浦	0	—			—	0	—	0	—	
定置網	内之浦	50	41		サハ類中41 マシ小33 カクチイワシ5	0.8	47	37	43	15	
刺網	阿久根	大	43	3	甕 長島 阿久根沖	キビナゴ100	0.1	37	2	14	1
		中	0	—			—	0	—	0	—
カツオ竿釣・海外旋網	枕崎	大	0	—			—	0	—	0	—
		小	0	—			—	0	—	0	—
	山川	海旋	0	—			—	0	—	0	—
		中	0	—			—	0	—	1	4
海旋	1	597		カツオ小62 カツオ中21 カツオ大8	596.8	2	1499	1	257		



表面水温分布図は、(社)漁業情報サービスセンター提供の2月13日付「海況日報」による。
黒潮流軸は、海上保安庁2月13日発行「海洋通報平成31年27号」による。