

モジャコ情報 (平成24年第1回 調査結果)

調査期間：平成24年3月2～8日
 調査船：おおすみ 67t
 調査海域：南薩，西薩，屋久島，種子島，大隅

鹿児島県水産技術開発センター
 平成24年3月13日発行

【海況】・・・“やや高め”から“著しく高め”

- ・ 黒潮北縁域は，3月2日には竹島の南2マイル付近にあり，その後3月5日には竹島の北8マイルと接岸傾向であったが，その後南下し，3月7日現在，屋久島御崎の南10マイルにある。
- ・ 定期船観測による3月上旬の各海域の平均水温は，黒潮流域で22.8℃（やや高め），薩南海域で21.5℃（著しく高め），西薩海域で18.9℃（かなり高め）であった。

※1 平年値は，昭和56年から平成22年までの平均値。

【調査結果】

(1) 流れ藻の分布・・・去年同期・平年同期より多い

- ・ 流れ藻の視認個数は70.1個/10マイルで，去年同期(50.1個/10マイル)より多い。また，平年同期(8.7個/10マイル)より多い。
- ・ 採取した流れ藻重量は1.0～10.8kg（平均2.9kg）で，去年同期1.2～19.2kg（平均4.9kg）より小型の藻である。

(2) モジャコの付着状況・・・去年同期より多い・平年同期より少ない

- ・ 流れ藻1kg当たりの付着尾数は6.8尾で，去年同期(1.7尾)より多い。また，平年同期(7.1尾)より少ない。
- ・ モジャコ以外の雑魚ではマアジが多く，その他カンパチ，オヤビッチャ等であった。

(3) モジャコの大きさ・・・去年同期・平年同期より小型

- ・ 採捕したモジャコの全長は平均28.5mmで，去年同期(31.0mm)より小型である。また，平年同期(39.6mm)より小型である。

※2 平年とは平成14年から平成23年までの3月の平均値。

表1 海況及びモジャコの付着状況(3月)

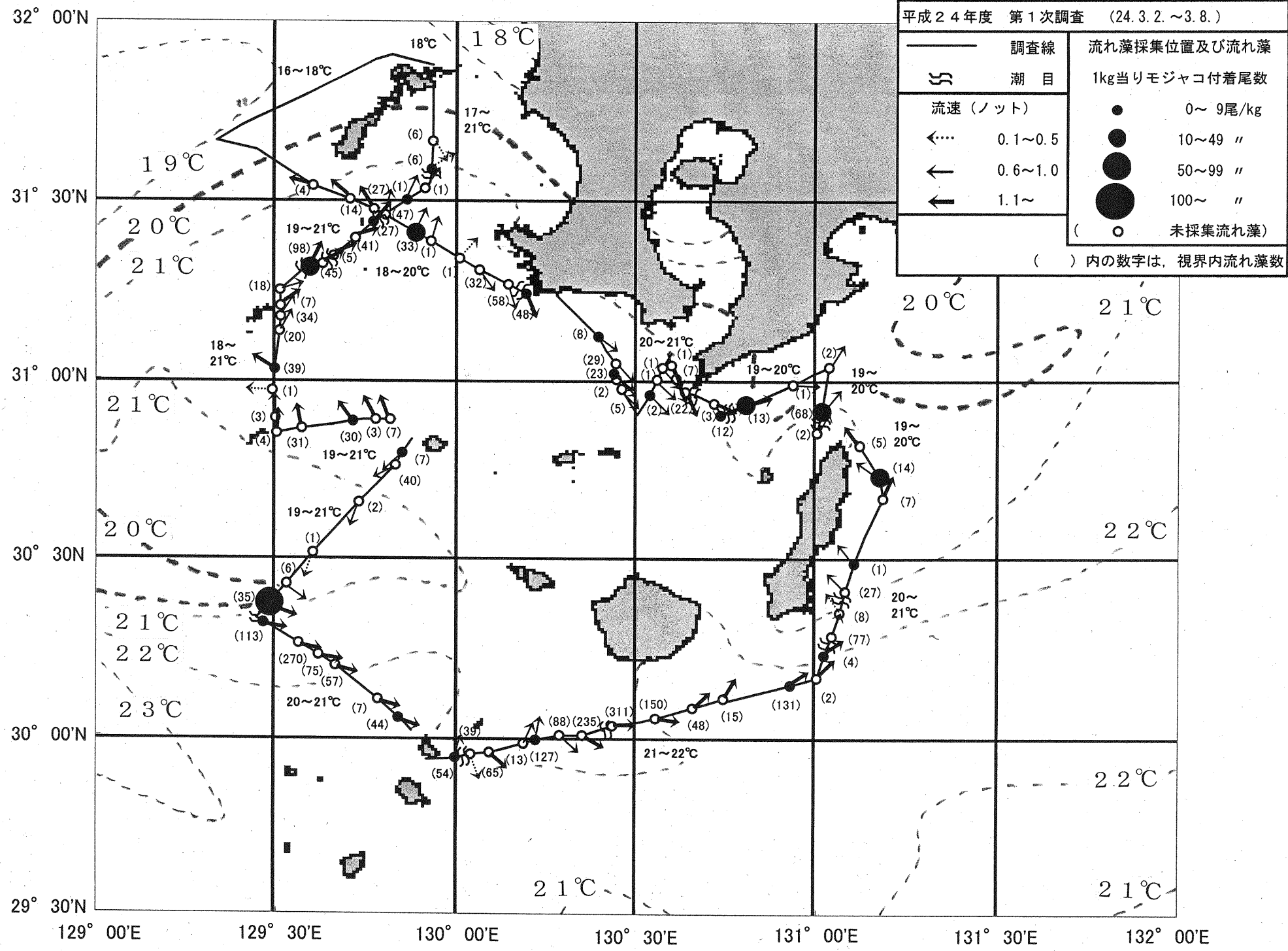
| 調査項目 | 海域 | 平成24年 | 平成23年 | 平成22年 | 平成21年 | 平成20年 | 平成19年 | 過去5年平均 | 平年(H14～23) | |
|-----------------------------|---------|-------|-------|-------|-------|-------|-------|--------|------------|-------|
| 流れ藻視認個数 (10マイル当たり) | 大隅 | 26.4 | 10.4 | 3.9 | 0.0 | 0.0 | 1.2 | 3.1 | 1.7 | |
| | 種子島 | 54.3 | 74.2 | 3.2 | 0.0 | 4.0 | 0.3 | 16.3 | 11.3 | |
| | 屋久島 | 173.8 | 102.8 | 0.9 | 0.6 | 27.3 | 2.2 | 26.8 | 15.6 | |
| | 南薩 | 52.1 | 34.1 | 9.8 | 1.5 | 10.0 | 2.0 | 11.5 | 8.4 | |
| | 西薩 | 13.4 | 4.0 | 3.1 | | 0.9 | 2.0 | 2.5 | 3.1 | |
| | 平均(全海域) | 70.1 | 50.1 | 4.5 | 0.9 | 11.4 | 1.7 | 13.7 | 8.7 | |
| 流れ藻1kg当たりの モジャコ付着尾数 | 大隅 | 12.5 | 15.4 | 22.0 | | | 20.3 | 19.2 | 19.2 | |
| | 種子島 | 4.9 | 1.2 | 16.9 | | 0.00 | 29.0 | 11.8 | 13.9 | |
| | 屋久島 | 10.1 | 2.2 | | 28.3 | 0.03 | 17.4 | 12.0 | 8.5 | |
| | 南薩 | 4.7 | 0.7 | 3.7 | 4.1 | 0.03 | 35.7 | 8.8 | 5.3 | |
| | 西薩 | 1.7 | 0.3 | | | | 1.0 | 0.7 | 0.7 | |
| | 平均(全海域) | 6.8 | 1.7 | 10.3 | 8.0 | 0.03 | 23.8 | 8.8 | 7.1 | |
| モジャコ平均全長(mm) | 大隅 | 32.7 | 27.5 | 31.1 | | | 63.5 | 40.7 | 40.7 | |
| | 種子島 | 30.3 | 37.9 | 46.0 | | | 56.2 | 46.7 | 50.1 | |
| | 屋久島 | 27.3 | 30.7 | | 38.6 | 28.0 | 44.0 | 35.3 | 36.6 | |
| | 南薩 | 27.5 | 24.4 | 37.3 | 42.5 | 26.0 | 46.3 | 35.3 | 35.5 | |
| | 西薩 | 29.7 | 27.0 | | | | 30.5 | 28.8 | 29.7 | |
| | 平均(全海域) | 28.5 | 31.0 | 39.7 | 40.2 | 27.3 | 49.6 | 37.6 | 39.6 | |
| 定期船観測に よる各海域の 平均水温(℃) | 3月上旬 | 黒潮流域 | 22.75 | 22.55 | 22.58 | 22.82 | 21.62 | 23.46 | 22.61 | 22.09 |
| | | 薩南海域 | 21.48 | 20.59 | 20.00 | 18.84 | 17.92 | 20.74 | 19.62 | 19.17 |
| | | 西薩海域 | 18.88 | 16.40 | 18.18 | 18.12 | 16.01 | 17.16 | 17.17 | 16.64 |
| | 3月中旬 | 黒潮流域 | | 22.20 | 22.83 | 23.20 | 22.68 | 23.20 | 22.82 | 22.33 |
| | | 薩南海域 | | 19.75 | 18.96 | 20.63 | 19.78 | 22.41 | 20.31 | 19.59 |
| | | 西薩海域 | | 17.04 | 17.32 | 18.25 | 16.51 | 20.37 | 17.90 | 17.00 |

※3 空欄は流れ藻を採取できなかった又はモジャコが付着していなかったことによる欠測。

平成24年度 第1次調査 (24.3.2.~3.8.)

| | | |
|----------------|----|---------------|
| 調査線 | 潮流 | 流れ藻採集位置及び流れ藻 |
| 流速 (ノット) | | 1kg当りモジャコ付着尾数 |
| ←····· 0.1~0.5 | | ● 0~9尾/kg |
| ← 0.6~1.0 | | ● 10~49 " |
| ← 1.1~ | | ● 50~99 " |
| | | ● 100~ " |
| | | ○ 未採集流れ藻 |

() 内の数字は、視界内流れ藻数



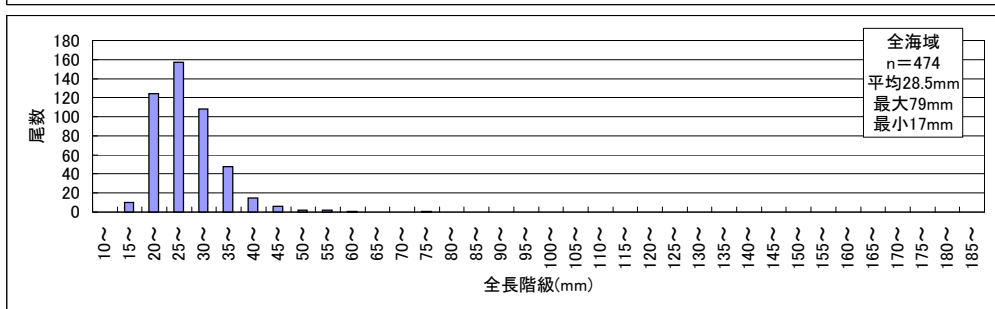
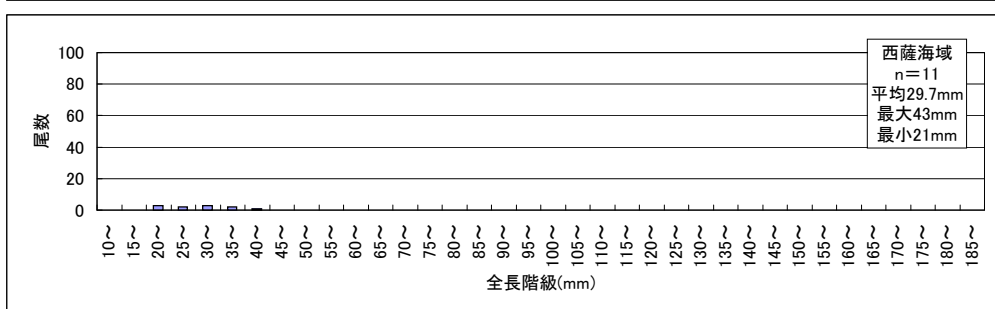
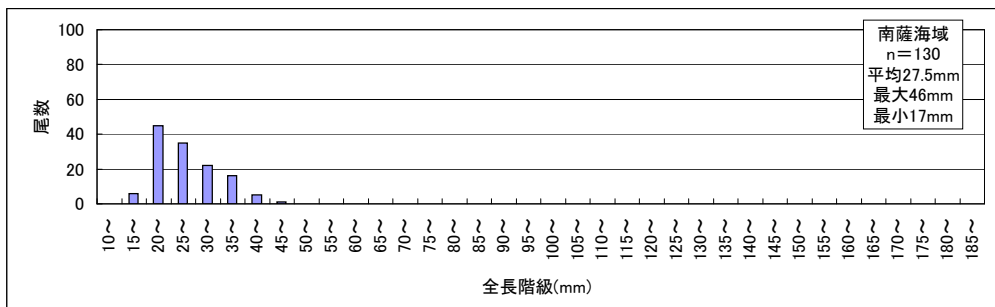
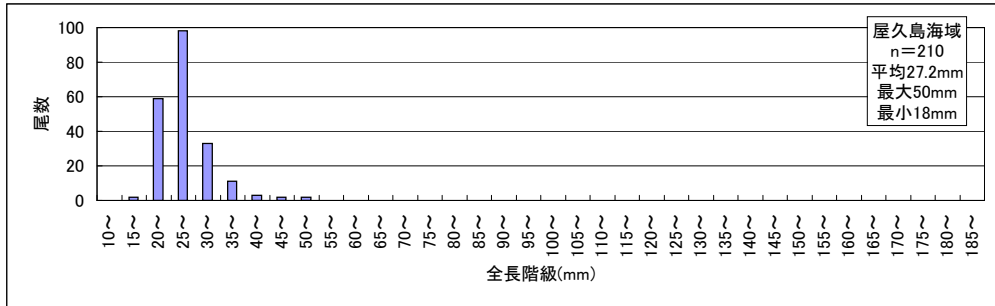
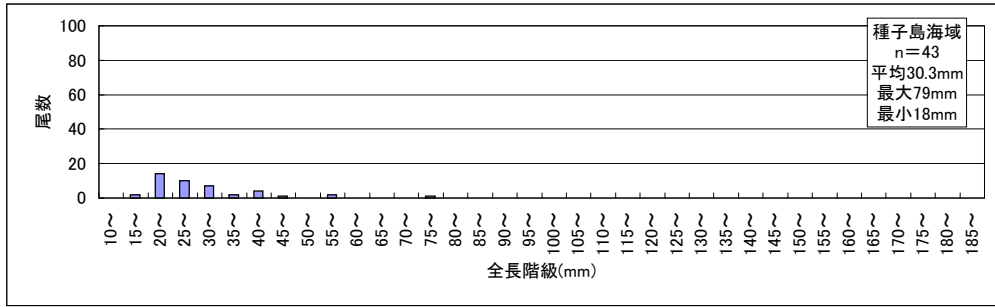
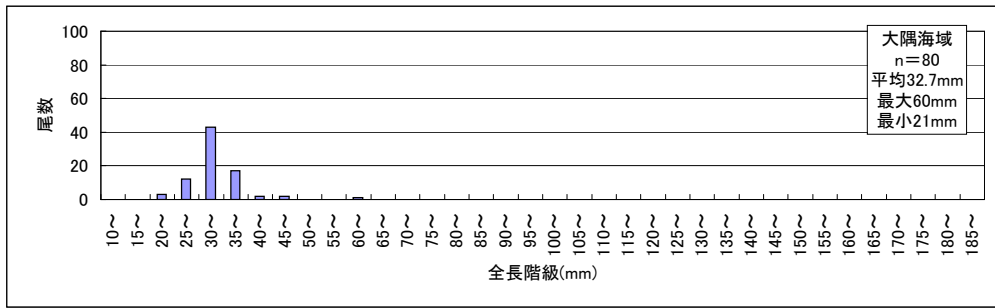


表2 採捕したモジャコの海域別全長組成(平成24年 第1回調査)