

# モジャコ情報 (平成23年第1回 調査結果)

調査期間：平成23年3月3～11日

調査船：おおすみ 67t

調査海域：南薩・西薩・屋久島・種子島・大隅

鹿児島県水産技術開発センター

平成23年3月22日発行

## 【海況】・・・“平年並み”から“かなり高め”

- ・ 黒潮北縁域は、3月1日には屋久島御崎の北10.4m付近にあり、接岸傾向であったが、その後南下し、3月15日現在、屋久島御崎の南10.6mにある。
- ・ 定期船観測による3月上旬の各海域の平均水温は、黒潮流域で22.6（やや高め）、薩南海域で20.6（かなり高め）、西薩海域で16.4（平年並み）であった。

1 平年値は、昭和56年から平成12年までの平均値。

## 【調査結果】

### (1) 流れ藻の分布・・・昨年同期・平年同期より多い

- ・ 流れ藻の視認個数は50.1個/10㎡で、昨年同期(4.5個/10㎡)より多い。また、平年同期(3.8個/10㎡)より多い。
- ・ 流れ藻の分布は海域によって偏っており、特に草垣島～黒島～口之島～屋久島南～種子島東間が多かった。
- ・ 採取した流れ藻重量は1.2～19.2kg（平均4.9kg）で、昨年同期1.4～14.7kg（平均6.2kg）より小型の藻である。

### (2) モジャコの付着状況・・・昨年同期・平年同期より少ない

- ・ 流れ藻1kg当たりの付着尾数は1.7尾で、昨年同期(10.3尾)より少ない。また、平年同期(7.3尾)より少ない。
- ・ モジャコ以外の雑魚はマアジ・メダイ・カンパチ等であったが、種・数ともに少なかった。

### (3) モジャコの大きさ・・・昨年同期・平年同期より小型

- ・ 採捕したモジャコの全長は平均31.0mmで、昨年同期(39.7mm)より小型である。また、平年同期(44.0mm)より小型である。

2 平年とは平成13年から平成22年までの3月の平均値。

表1 海況及びモジャコの付着状況(3月)

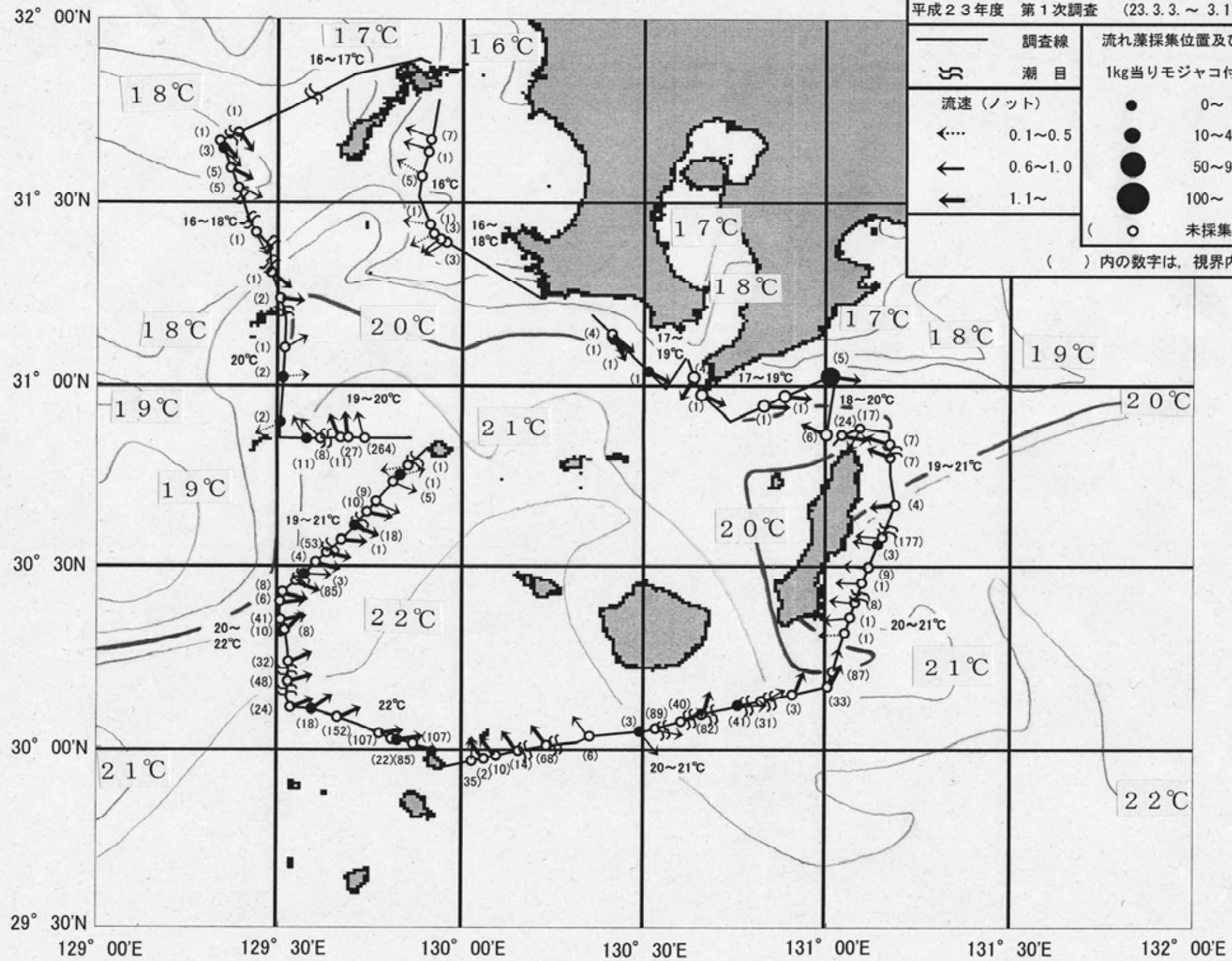
調査項目	海域	平成23年	平成22年	平成21年	平成20年	平成19年	平成18年	過去5年平均	平年(H13～22)	
流れ藻視認個数 (10㎡当たり)	大隅	10.4	3.9	0.0	0.0	1.2	0.7	1.2	0.7	
	種子島	74.2	3.2	0.0	4.0	0.3	30.7	7.6	4.1	
	屋久島	102.8	0.9	0.6	27.3	2.2	3.7	6.9	5.4	
	南薩	34.1	9.8	1.5	10.0	2.0	2.0	5.1	5.1	
	西薩	4.0	3.1		0.9	2.0	9.5	3.9	3.0	
	平均(全海域)	50.1	4.5	0.9	11.4	1.7	6.8	5.1	3.8	
流れ藻1kg当たりの モジャコ付着尾数	大隅	15.4	22.0			20.3		21.2	14.1	
	種子島	1.2	16.9		0.00	29.0	22.4	17.1	14.8	
	屋久島	2.2		28.3	0.03	17.4	5.4	12.8	8.6	
	南薩	0.7	3.7	4.1	0.03	35.7	0.9	8.9	5.8	
	西薩	0.3				1.0	0.5	0.8	0.8	
	平均(全海域)	1.7	10.3	8.0	0.03	23.8	9.6	10.3	7.3	
モジャコ平均全長(mm)	大隅	27.5	31.1			63.5		47.3	63.5	
	種子島	37.9	46.0			56.2	60.3	54.2	50.5	
	屋久島	30.7		38.6	28.0	44.0	48.9	39.9	42.9	
	南薩	24.4	37.3	42.5	26.0	46.3	33.3	37.1	40.1	
	西薩	27.0				30.5	37.8	34.2	34.0	
	平均(全海域)	31.0	39.7	40.2	27.3	49.6	58.2	43.0	44.0	
定期船観測による各海域の 平均水温( )	3月上旬	黒潮流域	22.60	22.58	22.82	21.62	23.46	22.50	22.60	21.98
		薩南海域	20.60	20.00	18.84	17.92	20.74	18.49	19.20	19.25
		西薩海域	16.40	18.18	18.12	16.01	17.16	16.45	17.18	17.04
	3月中旬	黒潮流域		22.83	23.20	22.68	23.20	22.72	22.93	22.19
		薩南海域		18.96	20.63	19.78	22.41	18.48	20.05	19.54
		西薩海域		17.32	18.25	16.51	20.37	15.78	17.65	17.33

3 空欄は流れ藻を採取できなかった又はモジャコが付着していなかったことによる欠測。

平成23年度 第1次調査 (23.3.3. ~ 3.11.)

—	調査線	流れ藻採集位置及び流れ藻 1kg当りモジャコ付着尾数
⋈	潮目	
←⋯	流速(ノット)	● 0~9尾/kg
←	0.1~0.5	● 10~49 "
←	0.6~1.0	● 50~99 "
←	1.1~	● 100~ "
○		○ 未採集流れ藻

( )内の数字は、視界内流れ藻数



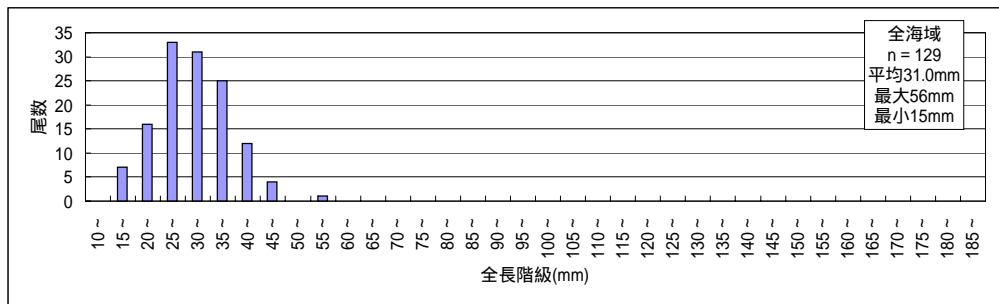
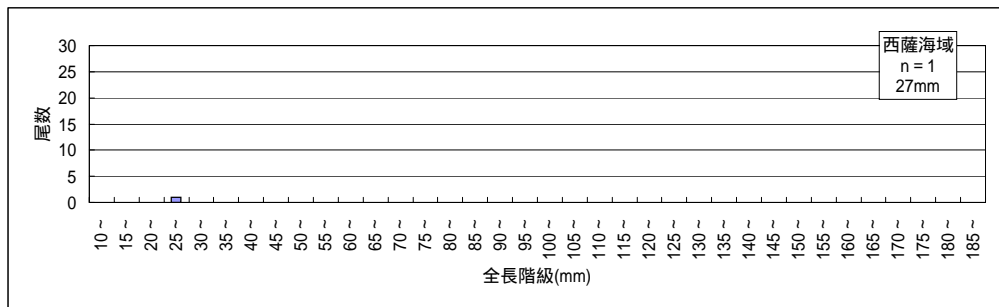
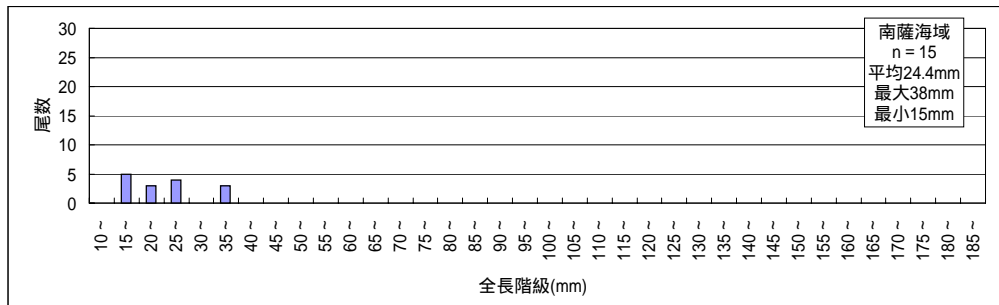
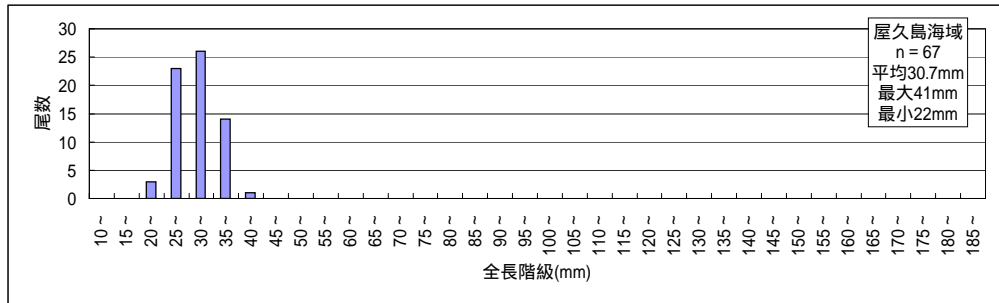
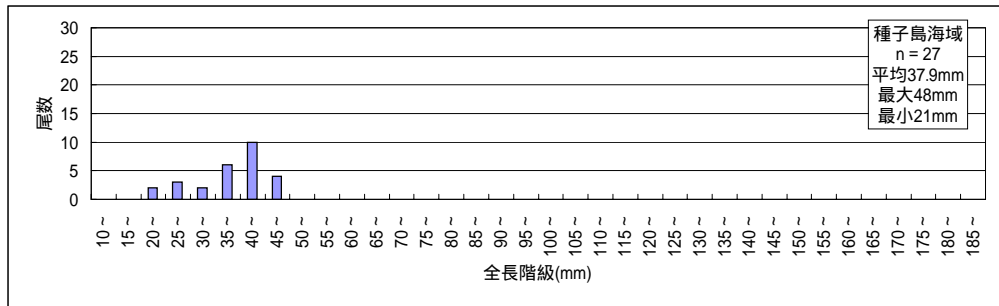
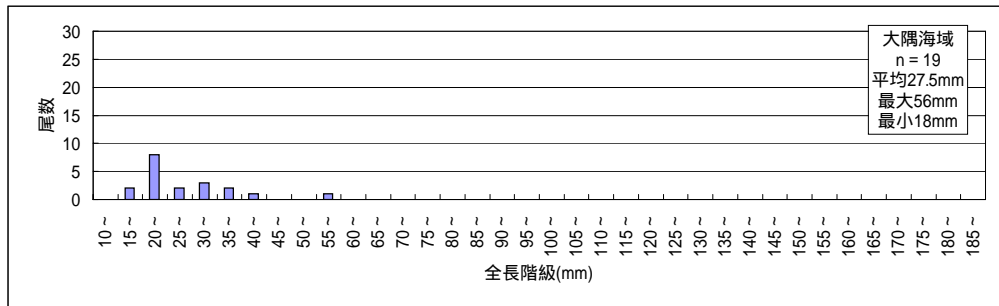


表2 採捕したモジャコの海域別全長組成(平成23年 第1回調査)