

# 海 洋 観 測 表 ( 鹿 児 島 県 )

海域・年月		19		20		21		22	
観測地点	St. No.								
	Lat. N	31° 15'		31° 15'		31° 15'		31° 15'	
	Long. E	129° 00'		129° 20'		129° 40'		130° 08'	
観測日時	日	4 0 8 8		"		"		"	
	時 分	015~053		0300~0345		0545~0615		0940~1010	
実測層	水温 °C	深度	水温	深度	水温	深度	水温	深度	水温
		0 m	0 280	0 268	0 276	0 264			
		10	10 2787	10 2760	10 2687	10 2563			
		20	20 78	20 56	20 2476	20 05			
		30	30 70	30 2685	30 2358	30 2098			
		50	50 2430	50 2437	50 2164	50 1754			
		75	75 2270	75 2186	75 1898	75 1635			
		100	100 1981	94 1942	100 1748	100 1562			
		150	150 1770	139 1699	150 1585	150 1353			
		200	200 1650	183 1572		200 1287			
		300	236 1542	282 1314					
		400	320 1254	376 1009					
		500	398 989	467 709					
		600	635 629	744 549					
		塩素量 (%)	0 m	1863	1799	1798	1814		
			10	63	1828	1812	13		
			20	67	66	55	23		
			30	67	59	97	74		
			50	1904	94	1909	1908		
75	11		1916	08	11				
100	23		17	10	10				
150	23		15	13	07				
200	19		14		04				
300	16		07						
400	06		02						
500	01	06							
600	02	1899							
水	0 m	280	268	276	264				
	10	2787	2760	2687	2563				
	20	78	56	2476	05				
	30	70	2685	2358	2098				
	50	2430	2437	2164	1754				



# 海 洋 観 測 表 (鹿兒島県)

海域・年月																				
観測地	St. No.	23	24	25	26	27	28	29	30	31										
	Lat. N	31° 33'	31° 40'	32° 00'	32° 00'	31° 40'5	31° 31'	31° 21'	30° 52'	31° 11'										
	Long. E	130° 04'	129° 53'5	130° 05'	129° 48'5	129° 32'	129° 45'	129° 59'	130° 12'	130° 23'										
観測日	日	4 0 8 8	"	"	"	4 0 8 9	"	"	"	"										
	時 分	1240~1305	1555~1630	2030~2055	2240~2310	0140~0230	0410~0445	0645~0716	1110~1130	1435~1448										
実測層	水 温 °C	深度	水温		水温		水温		水温		水温		水温		水温					
		0 m	0	27.0	0	27.7	0	26.0	0	27.7	0	27.8	0	27.6	0	26.5	0	26.6		
		10	10	26.18	10	26.48	10	25.33	10	22	10	7.9	10	0.9	10	2.0	10	4.3	10	25.17
		20	20	14	20	25.55	20	25.19	20	26.53	20	7.0	20	26.35	20	25.19	20	25.56	20	23.45
		30	30	25.44	30	0.7	30	24.38	30	24.85	30	26.78	30	25.62	30	24.79	30	24.56	30	22.98
		50	50	22.94	50	23.68	50	20.82	50	21.45	50	24.36	50	24.08	48	21.95	50	22.46	46	6.4
		75	75	16.45	75	20.32	75	19.24	75	19.24	75	21.82	75	19.23	75	16.58	85	16.39	69	17.77
		100	100	16.13	100	14.91	100	17.23	100	19.20	100	16.68	120	14.35	111	14.73	111	14.73	93	16.53
		150			150	12.85	150	13.57	150	16.74	150	16.74	142	14.48	162	13.30	140	13.97		
		200			205	2.0	200	12.41	178	14.62	191	12.83	260	10.77	290	11.19	265	11.13		
		300			308	9.47							260	10.77	290	11.19				
		400										355	9.30	443	8.09					
500										540	6.80									
600																				
層	塩 素 量 ‰	0 m	17.99	17.90	18.04	17.69	17.83	17.81	17.95	18.56	18.23									
		10	18.07	9.6	0.6	7.2	8.4	9.2	9.6	5.4	2.9									
		20	1.1	18.13	1.2	18.04	9.5	18.13	18.19	7.5	5.2									
		30	1.7	2.7	2.7	3.0	18.31	4.7	3.1	8.8	6.0									
		50	5.8	5.3	7.3	8.2	7.8	7.2	6.3	9.5	6.5									
		75	19.04	9.1		19.04	19.09	19.01	1.0	19.11	19.01									
		100	0.6	0.7	1.0	1.0	1.1	1.5	1.0	1.0	0.8									
		150		0.5	0.7	1.4	1.1	1.1	1.0	0.7	0.8									
		200		0.4	0.5	1.3	0.8	0.8	0.2	0.2										
		300		0.1		0.2	0.3	0.0												
		400				0.3	0.3													
		500				0.1	0.1													
600																				
所	水	0 m	27.0	27.7	26.0	27.7	27.8	27.6	26.5	26.6	26.2									
		10	26.18	26.48	25.33	22	7.9	0.9	2.0	4.3	25.17									
		20	14	25.55	19	26.53	7.0	26.35	25.19	25.56	23.45									
		30	25.44	0.7	24.38	24.85	26.78	25.62	24.79	24.56	22.98									
		50	22.94	23.68	20.82	21.45	24.36	24.08	21.60	22.46	21.79									

定	°C	75	16.45	20.32		19.24	21.82	19.23	16.58	18.13	17.46		
		100	16.13	14.91		17.23	19.20	16.68	14.56	15.43	16.15		
		150		12.85		13.57	16.74	14.22		13.64			
		200		12.14		12.41	13.59	12.68		12.49			
		300		9.26			10.15	10.99					
		400					8.69	8.96					
		500					7.34						
		600											
		層	%	0 m	17.99	17.90	18.04	17.69	17.83	17.81	17.95	18.56	18.23
				10	18.07	9.6	0.6	7.2	8.4	9.2	9.6	5.4	2.9
20	11			18.13	1.2	18.04	9.5	18.13	18.19	7.5	5.2		
30	17			2.7	2.7	3.0	18.31	4.7	3.1	8.8	6.0		
50	5.8			5.3	7.3	8.2	7.8	7.2	6.6	9.5	7.1		
75	19.04			9.1		19.04	19.09	19.01	19.10	19.07	19.03		
100	0.6			0.7		1.0	1.1	1.5	1.0	1.1	0.8		
150				0.5		0.7	1.4	1.0		0.8			
200				0.4		0.5	1.3	0.7		0.5			
300				0.1			0.2	0.2					
400					0.3	0.1							
500					0.1								
600													
フ ラ ン ク ト ン	ネット種類	①	①	①	①	①	①	①	①	①			
	採集水層												
海 水 流 波 風 気 雲 天 気	深	0.5	3.15	7.0	2.15	6.60	不明	2.25	2.70	2.00			
	色, 透明度												
流 向	流速	0.1	1.1	0.1	0.1	0.1	0.1	0.1	1.1				
	うねり												
風 向	風力	NW 4	NW 6	NW 3	W 2		ENE 3	NE 2	E 4	SW 4			
	風温	27.0	27.7	26.9	26.8		26.2	26.0	26.7	27.6			
雲 形	雲量	b	b	b			b	C	o	bc			
	気圧	1018	1010	1010	1011	1010	1010	1010	1010	1010			

# 海 洋 観 測 表 (鹿 児 島 県)

海域・年月																
観測地	St. No.	3 2	3 3	3 4	3 5	3 6	3 7	3 8	3 9							
	Lat. N	30°55'	30°55'	30°55'	30°30'	30°55'	31°07'	31°16'5	31°16'5							
観測日	Long. E	130°38'	130°52'	131°10'	130°10'	131°22'	131°02'5	131°29'	131°10'							
	日	4 0 8 9	"	"	4 0 8 1 0	"	"	"	"							
観測時	時	1746~1810	1925~1951	2125~2158	0110~0140	0425~0455	0740~0800	1100~1121	1320~1339							
	分															
実測	水 温 °C	深度	水 温		水 温		水 温		水 温		水 温		水 温			
		0 m	0	26.6	0	26.0	0	25.0	0	26.5	0	26.0	0	25.8	0	25.8
		10	10	20	10	25.06	10	24.00	10	20	10	25.84	10	22.97	10	24.69
		20	20	25.56	20	24.32	20	23.80	20	10	20	6.8	20	20.06	20	4.6
		30	30	15	30	22.16	30	23.69	30	16	30	24.51	30	17.94	30	22.69
		50	50	23.53	50	21.34	50	21.65	50	22.48	50	22.56	50	15.60	50	18.76
		75	72	19.26	75	16.91	75	17.81	67	20.80	75	21.48	75	14.74	69	5.7
		100	97	16.55			100		92	19.76	98	20.81			91	17.47
		150	146	14.34					141	18.58	147	17.67			140	15.44
		200							190	16.65	195	16.45			180	12.74
		300														
		600														
		500														
600																
層	塩 素 量 (%)	0 m	18.43	18.43	18.76	18.49	18.65	18.46	18.39	18.29						
		10	4.5	7.3	8.1	5.3	6.4	6.3	4.7	5.8						
		20	6.7	7.3	8.7	5.3	6.4	9.2	6.0	8.2						
		30	7.8	9.6	8.7	6.5	7.9	19.09	8.9	19.05						
		50	8.5	19.00	9.8	9.2	9.4	10	19.06	0.8						
		75	19.10	1.3	19.11	19.04	9.9	10	0.6	1.2						
		100	1.2		1.3	0.4	19.01		0.8							
		150	1.1			1.0	1.2		1.4							
		200				1.0	1.2		1.0							
		300														
所	水	0 m	26.6	26.0	25.0	26.5	26.0	25.0	25.8	25.8						
		10	20	25.06	24.00	20	25.84	22.97	24.69	23.63						
		20	25.56	24.32	23.80	10	6.8	20.06	4.6	21.36						
		30	15	22.16	6.9	16	24.51	17.94	22.69	18.15						
		50	23.53	21.34	21.65	22.48	22.56	15.60	18.76	17.29						

定	温 °C	75	1894	1691	1781	2047	2148	1474	27		
		100	1642			1957	2068		1710		
層	塩 素 塩 %	0 m	1843	1843	1876	1849	1865	1846	1839	1829	
		10	45	73	81	53	64	63	47	58	
		20	67	73	87	53	64	92	60	82	
		30	78	96	87	65	79	1909	89	1905	
		50	85	1900	98	92	94	10	1906	08	
		75	1910	13	1911	1904	99	10	06		
		100	12		13	05	1901		09		
		150				10	12		13		
		200					12		09		
		300									
		400									
500											
600											
ブ ラ ン ク ト ン	ネット種類 採集水層 濾水量 m <sup>3</sup> 沈澱量 cc 湿重量 g	①	①	①	①	①	①	①	①		
海 水 色、透 流、明 波、流 浪、速 風、うねり 向、風力 気、温 雲、量 形、雲 天、気 気、圧	深 度 速 力 量 量 気 圧	166	95	105	210	210	90	205	92		
		0・0	0・1		0・1	0・1	0・1	0・1			
		SSE 3	W 3	W 3	W 3	WNW 3	N 3		S 5		
		26.4	26.2	26.0	26.1	25.9	25.4	26.3	25.8		
		b c	b c				o	o	d		
1010	1010	1011	1010	1010	1010	1010	1011	1010			

# 海 洋 観 測 表 (鹿 児 島 県)

海域・年月		薩 南 海 域									昭 4 0. 9. 3 ~ 9. 6									
観 測 地 点	St. No.	1		2		3		4		5		6		7		8		9		
	Lat. N	31° 06'		30° 52'		30° 29'		30° 24'		30° 00'		30° 00'		30° 00'		30° 00'		30° 16'		
観 測 日 時	日	4 0. 9. 3		9. 3		"		9. 4		"		"		"		"		"		
時 分	時 分	1905~1939		2120~2154		2335~0013		0240~0327		0715~0820		1210~1300		1540~1621		2015~2105		2320~0020		
実 測 層	水 温 °C	深度	水温	深度	水温	深度	水温	深度	水温	深度	水温	深度	水温	深度	水温	深度	水温	深度	水温	
		0 m	0	27.1	0	28.3	0	28.4	0	28.9	0	28.2	0	28.3	0	29.0	0	28.9	0	28.7
		10	10	26.77	10	36	10	43	10	23	10	15	10	51	10	28.80	10	92	10	69
		20	20	26.81	20	42	20	20	20	27.28	19	27.94	20	11	20	16	20	63	20	73
		30	30	25.09	30	27.77	29	27.78	30	26.91	29	84	30	27.64	30	27.59	29	01	30	72
		50	50	22.49	50	23.19	41	26.71	47	66	46	57	49	26.19	50	27.03	50	27.31	50	27.41
		75	74	19.53	71	20.98	61	23.61	71	25.64	69	44	74	25.31	75	25.63	74	26.59	75	23.97
		100	99	16.07	95	18.92	82	21.02	87	24.87	91	33	100	24.22	96	24.88	95	25.34	99	20.94
		150	149	15.02	142	16.57	120	18.48	130	20.58	128	23.28	150	20.42	143	21.89	143	19.89	149	17.23
		200			189	15.44	154	16.89	174	19.90	167	19.22	177	18.41	191	19.06	190	16.26	198	13.68
		300					233	14.69	244	14.28	191	17.40	265	14.54	238	15.19	276	11.68	274	10.17
400					302	11.24	313	10.67	313	13.75	350	12.59	312	11.68	365	9.43	365	8.33		
500							519	7.50	405	11.77	440	10.47	385	10.26	454	8.27	457	6.93		
600									484	7.99			450	9.00	633	6.06	653	5.62		
層	塩 素 量 (%)	0 m	17.83	18.14	18.16	18.73	18.90	18.74	18.65	18.67	18.60									
		10	8.6	11	27	—	19.00	7.2	6.7	6.7	5.8									
		20	8.7	29	6.7	9.5	0.0	8.7	8.3	8.0	6.4									
		30	18.19	22	9.0	19.01	0.1	9.8	9.8	8.8	7.2									
		50	6.7	9.8	8.6	0.1	0.2	9.8	19.04	19.01	8.3									
		75	19.14	19.18	8.8	0.1	0.4	19.15	0.6	0.8	19.04									
		100	1.7	1.8	19.10	0.7	0.2	2.0	1.4	1.0	1.2									
		150	1.5	2.0	1.4	2.2	1.8	2.7	2.8	2.9	2.2									
		200		1.8	1.8	2.1	2.2	2.9	1.9	2.1	1.2									
		300			1.8	1.4	2.2	1.6	1.6	0.7	0.6									
		400			0.9	0.6	1.7	1.1	0.8	0.2	0.2									
500				0.6	0.9	0.7	0.4	0.4	0.2											
600					0.7		0.5	0.3	0.2											
所	水	0 m	27.1	28.3	28.4	28.9	28.2	28.3	29.0	28.9	28.7									
		10	26.77	36	43	23	15	51	28.80	92	69									
		20	8.1	4.2	2.0	27.28	27.93	1.1	1.6	6.3	7.3									
		30	25.09	27.77	27.78	26.91	8.3	27.64	27.59	27.98	7.2									
		50	22.49	23.19	25.01	26.53	5.5	26.16	27.03	3.1	27.41									

定	温 °C	75	19.39	20.64	21.88	25.45	41	25.27	25.63	26.53	23.97	
		100	15.86	18.67	19.81	23.57	26.34	24.22	24.63	24.77	20.87	
		150		16.38	17.08	20.27	20.99	20.42	21.48	19.35	17.16	
		200			15.61	17.81	17.81	16.94	17.22	18.32	15.73	13.59
		300			11.34	11.35	11.35	13.22	13.74	12.25	10.07	9.66
		400				8.84	8.84	11.84	11.41	9.97	8.97	7.80
		500				7.79	7.79				7.70	6.64
	600									6.47	5.97	
	層	塩	0 m	17.83	18.14	18.16	18.73	18.90	18.74	18.65	18.67	18.60
			10	8.6	1.1	2.7	7.4	19.00	7.2	6.7	6.7	5.8
素 嵐		20	8.7	2.9	6.7	9.5	0.1	8.7	8.3	8.0	6.4	
		30	18.19	2.2	9.0	19.01	0.1	9.8	9.8	8.8	7.2	
		50	6.7	9.0	8.7	0.1	0.2	9.8	19.04	19.01	8.3	
		75	19.14	19.18	19.03	0.3	0.3	19.15	0.6	0.8	19.04	
		100	17	1.8	1.2	1.2	0.6	2.0	1.5	1.2	1.2	
		150		2.0	1.7	2.2	2.0	2.7	2.7	2.8	2.2	
		200			1.8	1.9	2.2	2.6	1.8	2.0	1.2	
		300			0.8	0.8	1.5	1.4	0.9	0.6	0.4	
% 嵐	400				0.6	1.0	0.9	0.4	0.3	0.2		
	500				0.6				0.4	0.2		
	600									0.2		
											0.2	
ブ ラ ン ク ト ン	ネット種類	①	①	①	①	①	①	①	①	①		
	採集水層 濾水量 m <sup>3</sup> 沈澱量 cc 湿重量 g											
海 水 色 透 明 度 流 向 流 速 波 浪 風 向 風 力 温 嵐 雲 形 雲 天 氣 天 氣 圧	深	150 m	254	405	640	625	510	600	920	750		
	透明度											
	流速			2.2		3.2	2.2	1.1	1.1			
	風力	W 3m/sec	W 4	SW 7	S 5	NW 6	NW 4	NW 3	N 3	Ca 1 m		
温嵐		27.3°C	27.4	27.5	26.7	27.6	28.7	27.7	27.5			
雲形	b	D	D		R	bc	b					
天 氣	1009	1010	1009	1008	1009	1008	1007	1008	1009			



# 海 洋 觀 測 表 (鹿兒島県)

海域・年月		薩 南 海 域										昭40.9.3 ~ 9.6									
觀測地點	St. No.	10		11		12		13		14		15		16		17		18			
	Lat. N	30°32'		30°32'		30°32'		30°32'		30°44'		30°56'		30°56'		30°56'		30°56'			
	Long. E	129°00'		129°20'		129°40'		130°00'		130°00'		130°00'		129°40'		129°20'		129°00'			
觀測日時	日	4095		"		"		"		"		"		"		"		96			
	時分	0210~0305		0520~0610		0810~0851		1050~1128		1300~1340		1510~1545		1745~1821		2035~2127		0005~0055			
美 測 層	水 温 °C	深度	水温		水温		水温		水温		水温		水温		水温		水温				
		0 m	0	280	0	285	0	280	0	282	0	282	0	284	0	280	0	285			
		10	10	05	10	62	10	14	10	35	10	13	10	52	10	31	10	32			
		20	20	53	20	67	20	2785	20	16	20	2711	20	47	20	42	20	30			
		30	30	41	30	67	30	20	30	2776	30	2639	30	2702	30	31	29	2796			
		50	50	2768	50	2722	50	2670	50	2568	50	2392	50	2712	50	2526	53	2606			
		75	75	2354	75	2304	75	2477	75	2216	74	2179	74	2606	75	2121	77	2232			
		100	99	2033	97	2143	100	2212	100	1978	99	2099	99	1981	100	1999	103	2009			
		150	149	1542	145	1749	150	1700	150	1723	135	1727	142	1714	150	1687	150	1585			
		200	198	1191	193	1326	200	1327	178	1476	180	1701	189	1408	201	1422	197	1547			
300	280	1007	261	1081	300	964	267	1287	270	1228	284	1145	297	1021	287	1127					
400	373	826	440	755	400	795	356	1022	314	1033	378	866	367	817	369	884					
500	466	688	527	641	500	651	443	775					488	681	491	656					
600	688	533	733	508	584	575							698	569							
層	塩 素 量 (%)	0 m	18.27		18.60		18.71		18.72		18.72		18.62		18.57		18.48				
		10	2.7		6.1		8.2		7.5		8.5		6.1		5.9		5.1				
		20	6.1		6.2		9.4		8.0		8.9		7.5		7.7		8.1				
		30	6.0		6.4		9.8		8.9		9.3		9.3		7.6		8.9				
		50	8.6		8.3		—		9.9		19.04		9.6		8.9		9.4				
		75	19.02		19.08		19.05		19.10		1.6		19.00		19.15		19.09				
		100	1.8		1.7		1.3		1.7		2.0		1.9		2.1		1.9.20				
		150	1.7		1.7		1.8		2.0		2.0		1.9		1.8		1.8				
		200	0.7		1.0		1.2		1.4		1.6		1.5		1.2		1.2				
		300	0.4		0.3		0.3		1.3		0.5		0.6		0.2		0.3				
400	0.2		0.1		0.2		0.2		0.6		1.1		0.1		0.2						
500	0.2		0.2		0.1		0.2						0.2		0.1						
600	0.2		0.2		0.1								0.2								
所	水	0 m	280		285		280		282		282		286		284		280				
		10	05		62		14		35		13		52		31		2797				
		20	53		67		2785		16		2711		47		42		2816				
		30	41		67		20		2776		2639		2702		31		2792				
		50	2768		2722		2670		2568		2392		12		2526		2615				
		75	2354		2304		2477		2216		2176		2581		2121		2533				

定 層	温 °C	100	2023	2118	2212	1978	2088	1975	1999	2360	2009
		150	1535	1705	1700	1723	1718	1662	1687	1994	1575
		200	1186	1301	1327	1429	1596	1378	1427	1535	1460
		300	970	10.10	9.64	1189	11.66	1098	10.12	9.97	10.20
		400	786	8.28	7.95	8.97			7.80	8.26	
		500	6.64	6.76	6.51					6.52	
		600	5.94	5.94						6.11	
		700		5.29							
	素 算 %	0 m	1827	1860	1871	1872	1872	1862	1857	1848	1827
		10	27	61	82	75	85	61	59	51	44
		20	61	62	94	80	89	75	77	81	62
		30	60	64	98	89	93	93	76	89	85
		50	86	83	1901	99	1904	96	89	93	90
		75	1902	1908	05	1910	16	1901	1915	91	1908
		100	18	17	13	17	20	19	21	19.16	16
150		17	16	18	20	19	19	18	18	15	
200	07	09	12	13	14	14	12	12	10		
300	04	03	03	09	06	07	02	03	06		
400	02	02	02	02			01	02			
500	02	02	01					02			
600	02	02						02			
700		02						02			
フ ラ ン ク ト ン	ネット種類 採集水層 濾水量 m <sup>3</sup> 沈澱量 cc 湿重量 g	Ⓐ	Ⓐ	Ⓐ	Ⓐ	Ⓐ	Ⓐ	Ⓐ	Ⓐ	Ⓐ	
海 水 色、透 明度 流 向、流 速 波 浪、う ねり 風 向、風 力 気 温 雲 形、雲 量 天 気 気 圧	深 780 m Ca1 m 26.9℃ 1007	800 " 270 1007	620 " 273 1008	570 1.1 HNE5m/sec 263 C 1008	370 2.1 ESE 6 25.8 R 1007	425 1.1 SE 3 273 C 1005	510 1.1 W 5 278 C 1004	820 2.3 SW 9 282 1005	440 1.0 SW 10 285 1005		

# 海 洋 観 測 表 (鹿兒島県)

海域・年月		薩 南 海 域				昭 4 0. 9. 3 ~ 9. 6			
観測地	St. No.	19	20	21	22				
	Lat. N	31° 15'	31° 15'	31° 15'	31° 15'				
	Long. E	129° 00'	129° 20'	129° 40'	130° 08'				
観測日	日	4 0. 9. 6	"	"	"				
	時 分	0305~0403	0600~0650	0850~0910	1153~0015				
実測層	水	深度	水温	深度	水温	深度	水温	深度	水温
		0 m	0 280	0 279	0 279	0 271			
		10	8 2792	9 2785	10 83	9 2672			
		20	16 46	19 82	19 91	19 50			
		30	24 71	30 76	29 09	30 2581			
		50	47 2516	48 2614	50 2486	45 2230			
		75	67 2226	69 2333	71 2214	68 2001			
		100	130 1863	100 1805	92 1909	91 1882			
		150	173 1683	134 1642	134 1665				
		200	217 1488	167 1412					
	300	257 1318	346 1074						
	400	321 1003	433 850						
	500	386 833	519 709						
	600		704 583						
	塩素量 (%)	0 m	18.49	18.12	18.00	17.81			
		10	4.6	1.2	17.97	8.2			
		20	6.5	1.1	18.07	18.34			
		30	—	1.5	4.8	8.4			
		50	9.0	8.2	8.8	8.7			
75		19.08	19.07	—	19.18				
100		2.3	1.5	19.07	2.5				
150		2.4	1.3	2.2					
200		1.4	1.3						
300		1.0	0.7						
400	0.2	0.4							
500	2.1	0.1							
600		0.2							
所	水	0 m	280	279	279	271			
	10	2781	85	83	2670				
	20	58	82	83	44				
	30	60	76	2698	2581				
	50	2473	2587	2486	2172				



# 海洋観測表 (鹿児島県)

海域・年月		定線魚群調査										昭40.9.7 ~ 9.12							
観測地点	St. No.	23	24	25	26	27	28	29	30	31									
	Lat. N	31° 33'	31° 40'	32° 00'	32° 00'	31° 41'	31° 31'	31° 21'	30° 52'	31° 11'									
観測日時	Long. E	130° 04'	129° 53'5	130° 05'	129° 48'5	129° 32'	129° 45'	129° 59'	130° 12'	130° 23'									
	日	4097	"	"	"	98	"	"	"	"									
実測	時分	1050~1120	1425~1508	1925~1945	2155~2225	0130~0220	0430~0514	0710~0740	1140~1205	1555~1620									
	深度	0	0	0	0	0	0	0	0	0									
層	水温 °C	0 m	26.6	26.9	25.9	26.9	27.1	26.8	26.5	27.8	27.1								
		10	55	27.01	85	27.46	06	80	49	72	26.36								
		20	60	14	26.36	26	96	78	11	27	02								
		30	23.85	25.50	23.18	26.55	40	27.02	24.26	26.51	24.13								
		50	21.06	23.17	20.32	19.50	24.61	23.30	21.15	24.90	53	21.24							
		75	18.21	17.89		74	51	74	20.10	76	19.34	73	18.27						
		100	16.72	16.92		95	18.38	97	18.95	96	18.31	100	20.71	93	16.79				
		150		16.34		139	15.83	146	15.52	149	15.77	136	16.16	146	15.85	134	14.97		
		200		14.37		183	14.28	195	13.86	199	65	177	14.98	192	13.30				
		300		9.88				320	10.28	295	11.32								
		400						410	8.04	394	8.51								
		500						502	7.04	493	6.69								
		600						590	6.35	590	6.00								
層	塩分 %	0 m	17.55	17.75	17.91	18.22	18.08	17.92	17.77	18.68	18.03								
		10	53	78	89	41	10	91	74	72	-								
		20	18.25	93	18.34	54	37	90	94	96	13								
		30	74	18.24	57	50	63	18.07	18.32	19.02	49								
		50	19.19	71	19.07	89	94	61	98	03	19.00								
		75	18	19.18		19.05	89	19.19	19.09	19.17	19	18							
		100		23		21	23	19	19	22	29	16							
		150		17		18	18	24	22	19	20								
		200		15		14	15	13	19	16									
		300		07			08	08											
		400					04	04											
		500					05	05											
		600					03	05											
所	水	0 m	26.6	26.9	25.9	26.9	27.1	26.8	26.5	27.8	27.1								
		10	55	27.01	85	27.46	06	80	49	72	26.36								
		20	60	14	26.36	26	96	78	11	27	25.84								
		30	23.72	25.50	23.18	26.11	40	27.02	24.26	26.51	24.01								
		50	21.06	22.96	21.27	19.50	24.61	23.30	20.96	24.59	21.60								

定	層	温	75	1815	1782		46	2032	2010	1940	2202	1812		
		°C	100		1674		1809	1874	1919	1810	2071	1648		
			150		1527		1544	1539	1577	1576	1563			
			200		1292			1372	61					
			300					1085	1118					
			400					829	840					
			500					706	664					
			600											
		層	素	塩	0 m	1755	1775	1791	1822	1808	1792	1777	1868	1803
					10	53	78	89	41	10	91	74	72	08
					20	1825	93	1834	54	37	90	94	96	17
					30	76	1824	57	52	63	1807	1832	1902	51
					50	1919	73	89	92	94	61	1900	04	94
	75			—	1918		1906	1919	1909	157	18	1918		
	100				21		21	22	19	202	29	17		
	150				16		17	18	24	21	19			
	200				12			14	13					
	300							09	08					
	400							04	04					
	500							05	05					
	600													
層	ト	ネット種類	Ⓛ	Ⓛ	Ⓛ	Ⓛ	Ⓛ	Ⓛ	Ⓛ	Ⓛ	Ⓛ	Ⓛ		
		採渠水層												
		濾水量 m <sup>3</sup>												
		沈澱量 cc												
		湿重量 g												
		海水色	深	105 m	340	68	210	750	615	220	242	172		
		透明	度											
		流向	流											
		波浪	うねり	4・3	2・2					2・1	2・2	3・2		
		風向	風力	NW 8m/sec	NNW 5	NNW 8	N 6	NNE 5	Ca 1 m	N 3	NE 4	NE 7		
		気温	量	24.7℃	25.1	24.4	24.3	24.1	24.2	24.3	25.9	27.5		
		雲形	量		o					bc	bc	b		
		天気	圧	1013	1012	1011	1013	1013	1012	1013	1012	1010		

# 海洋観測表 (鹿児島県)

海域・年月		定線魚群調査										昭 4 0.9.7 ~ 9.12							
観測地	St. No.	32	33	34	35	36	37	38	39										
	Lat. N	30°55'	30°55'	30°55'	30°30'	30°55'	31°08'	31°16'5	31°16'5										
測点	Long. E	130°38'	130°52'	131°10'	131°10'	131°21'	131°02'	131°30'	131°10'										
観測日	日	4.0.9.1.1	"	"	"	"	"	"	"	9.1.2	"								
	時分	0955~1025	1140~1200	1325~1350	1650~1715	2025~2055	2330~2345	0240~0310	0240~0310										
測 層	水 温 °C	深度	32		33		34		35		36		37		38		39		
		0 m	0	258	0	258	0	253	0	277	0	274	0	255	0	258	0	254	
		10	10	83	10	63	10	51	10	50	10	37	10	65	10	86	10	60	
		20	20	78	20	04	20	97	20	38	20	32	20	68	20	88	20	64	
		30	30	05	30	2498	30	57	30	41	30	2689	30	06	30	96	30	73	
		50	50	2365	47	2178	50	2487	50	2609	50	2500	50	1671	52	36	49	66	
		75	73	1920	71	1951	74	2197	85	2249	77	2274	80		83	2195	74	2033	
		100	97	1753	90	1856	99	2023	110	1987	100	2194			107	1926	89	1744	
		150	146	1520					159	1799	148	1903			156	1458			
		200							209	1486	196	1589			205	1217			
		300																	
		400																	
		500																	
		600																	
所	塩 素 量 (%)	0 m	—		18.05		18.16		18.86		18.90		18.37		18.20		18.57		
		10	18.19		05		3.1		8.6		9.0		5.6		1.9		5.5		
		20	2.1		4.9		6.2		8.5		19.00		5.3		3.0		5.5		
		30	7.3		19.02		8.2		8.5		—		5.4		4.9		—		
		50	19.06		1.4		19.05		9.4		0.9		7.1		9.2		7.0		
		75	2.3		2.1		1.7		19.09		1.2		19.16		19.07		9.7		
		100	1.9		2.1		2.1		2.2		1.4				1.7		19.16		
		150	1.7						2.5		1.8				1.6				
		200							1.8		1.8				1.0				
		300																	
所	水	0 m	258	258	253	277	274	255	258	254									
		10	83	63	51	50	37	65	86	60									
		20	78	04	97	38	32	68	88	64									
		30	05	2498	57	41	2689	68	96	73									
		50	2365	2150	2487	2609	2500	06	41	46									

定	温	75 100 150 200 300 400 500 600	19.16 17.39	19.31	21.90	23.52 20.92 18.33 15.42	22.91 21.94 18.90	18.10	22.76 20.04 15.15 12.42	20.14	
	層	塩素 電 %	0 m 10 20 30 50 75 100 150 200 300 400 500 600	— 18.19 2.1 7.3 19.06 2.3 1.9	18.05 0.5 4.9 19.02 1.5 2.1	18.16 3.1 6.2 8.2 19.05 1.7	18.86 8.6 8.5 8.5 9.4 19.05 1.7 2.4 1.9	18.90 9.0 19.00 0.3 0.9 1.2 1.4 1.8	18.37 5.6 5.3 5.4 7.1 19.09 1.4 1.6 1.1	18.20 1.9 3.0 4.9 8.8 19.03 1.4 1.6 1.1	18.57 5.5 5.5 6.0 7.1 18.98
	ブ ラ ン ク ト ン	ネット種類 採集水層 濾水量 m <sup>3</sup> 沈澱量 cc 湿重量 g	Ⓐ	Ⓐ	Ⓐ	Ⓐ	Ⓐ	Ⓐ	Ⓐ	Ⓐ	
	海 水 色 透 明 度 流 速 波 浪 向 風 向 風 力 雲 形 天 氣 氣 壓	深 度 速 り 力 雲 量 氣 圧	168 m 2.50	100 1.2 NW 4 2.55	105 Ca 1 m 260 bc 1010	230 Ca 1 m 245 bc 1009	220 Ca 1 m 240 bc 1011	92 NW 4 225 bc 1012	210 NW 4 225 bc 1011	96 NW 6 210 bc 1011	



# 海洋観測表 (鹿児島県)

海域・年月		薩 南 海 域 (漁海況)										昭和40年10月		
観測地点	St. No.	1	2	3	4	5	6	7	8	9				
	Lat. N	31° 06'	30° 53'	30° 39'5	30° 24'	30° 00'	30° 00'	30° 00'	30° 00'	30° 00'	30° 16'			
	Long. E	130° 34'5	130° 30'	130° 25'	130° 20'	130° 11'	129° 42'5	129° 25'	129° 00'	129° 00'				
観測日	時 分	10月1日	"	"	"	"	"	"	"	10月2日				
日 時	時 分	0220~0233	0435~0457	0630~0705	0910~1010	1255~1345	1725~1753	2040~2120	0100~0150	0350~0430				
実測	水 温	0 m	0 244	0 254	0 253	0 254	0 267	0 270	0 269	0 266	0 262			
		10	10 2463	10 2558	10 2541	10 2552	10 2664	10 2697	10 2695	10 2656	10 2624			
		20	20 2489	20 2551	20 2537	20 2554	20 2663	20 2689	20 2693	20 2657	20 2633			
		30	30 2482	30 2543	30 2527	30 2540	30 2654	30 2691	29 2688	30 2649	30 2630			
		50	50 2317	50 2529	54 2507	49 2534	48 2622	50 2696	48 2694	48 2651	50 2625			
		75	75 2045	74 2244	70 2441	71 2445	70 2612	75 2691	91 2677	72 2655	75 2609			
		100	100 1855	99 2010	115 1955	84 2184	108 2590	103 2582	95 2690	103 2554	103 1959			
		150	150 1678	148 1630	163 1593	123 1926	148 2389	152 2067	164 2106	150 2195	150 1555			
		200		197 1424	256 1157	180 1170	158 2105	208 1839	260 1570	197 1756	197 1420			
	300			352 876	238 1094	221 1567	307 1356	357 1166	277 1355	283 1289				
	400				324 917	300 1262	406 1069	550 710	369 1109	377 984				
	500				474 694	465 807	505 925		460 797	472 792				
	600								636 597	567 682				
	層	塩 素 量 (%)	0 m	18.53	19.06	19.06	19.04	19.10	19.12	19.08	19.00	18.97		
			10	5.2	0.1	0.3	0.3	0.5	1.1	0.6	18.98	9.6		
			20	6.4	0.1	0.3	0.3	0.5	0.9	0.8	9.7	9.5		
			30	8.3	0.2	0.4	2.7	0.3	0.9	1.5	9.9	9.9		
			50	9.8	0.8	0.6	0.5	0.5	0.8	0.9	9.9	9.6		
75			19.16	1.5	0.7	0.8	0.7	0.8	0.6	9.9	9.4			
100			1.9	1.7	1.8	1.6	0.9	0.4	1.1	19.11	19.13			
150			1.8	1.6	1.6	1.9	1.5	2.8	2.9	2.1	1.5			
200				1.4	1.0	1.0	2.0	2.5	1.9	1.7	1.2			
300					2.2	0.9	2.0	1.2	0.7	1.0	0.8			
400				0.3	1.6	0.5	0.0	0.5	0.3					
500				0.7	0.2			0.0	0.0					
600								0.2	0.0					
所	水	0 m	244	254	253	254	267	270	269	266	262			
		10	2463	2558	2541	2552	2664	2697	2695	2656	2624			
		20	2489	2551	2537	2554	2663	2689	2693	2657	2633			
		30	2482	2543	2527	2540	2654	2691	2688	2649	2630			
		50	2317	2529	2510	2530	2621	2696	2693	2651	2625			

定	温 °C	75	2 0 4 5	2 2 4 3	2 3 6 5	2 3 6 5	2 6 0 9	2 6 9 1	2 6 7 9	2 6 4 5	2 6 0 9		
		100	1 8 5 5	2 0 0 2	1 9 8 4	2 0 8 2	2 5 9 4	2 5 9 4	2 6 4 8	2 5 6 4	2 0 2 9		
		150	1 6 7 8	1 6 2 2	1 6 3 7	1 5 6 8	2 3 3 2	2 0 8 8	2 2 2 4	2 1 9 5	1 5 5 5		
		200		197 m 14 24	1 4 2 2	1 1 4 4	1 7 4 6	1 8 7 2	1 9 0 5	1 7 4 1	1 4 1 5		
		300			1 0 2 8	9 6 6	1 2 6 2	1 3 9 0	1 4 0 3	1 2 9 4	1 2 3 4		
		400			352 m 8 7 6	8 0 4	9 8 6	1 0 8 6	1 0 6 5	1 0 9 8	9 3 8		
		500				474 m 6 9 4	4 6 5 m 8 0 7	9 3 2	8 2 8	7 5 2	7 5 9		
		600							550 m 7 1 0	636 m 5 9 7	567 m 6 8 2		
		層	塩素量 %	0 m	1 8 5 3	1 9 0 6	1 9 0 6	1 9 0 4	1 9 1 0	1 9 1 2	1 9 0 8	1 9 0 0	1 8 9 7
				10	5 2	0 1	0 3	0 3	0 5	1 1	0 6	1 8 9 8	9 6
20	6 4			0 1	0 3	0 3	0 5	0 9	0 8	9 7	9 5		
30	8 3			0 2	0 4	2 7	0 3	0 9	1 5	9 9	9 9		
50	9 8			0 8	0 6	0 5	0 5	0 8	0 9	9 9	9 6		
75	1 9 1 6			1 5	0 8	1 0	0 7	0 8	0 6	1 9 0 0	9 4		
100	1 9			1 7	1 4	1 7	0 9	0 4	1 2	1 0	1 9 1 2		
150	1 8			1 6	1 7	1 5	1 5	2 8	2 5	2 1	1 5		
200				1 4	1 4	1 0	2 0	2 5	2 5	1 7	1 2		
300					1 6	0 5	1 6	1 2	1 4	0 9	0 7		
400			2 2	0 5	0 8	0 5	0 5	0 3	0 2				
500				0 7	0 2	0 4	0 2	0 0	0 0				
600							0 0	0 2	0 0				
ブ ラ ン ク ト ン	ネット種類 採集水層 濾水量 m <sup>3</sup> 沈澱量 cc 湿重量 g												
海 水 流 波 風 気 雲 天 気	深 色透 向流 浪うねり 向風力 形雲量 気圧 mb	1 5 8	2 6 6	4 0 0	6 3 0	6 4 0	5 4 0	5 9 0	9 4 0	8 5 0			
	透明度			1 9	2 0								
	流速												
	うねり	0 · 0		3 · 2	3 · 2	3 · 3	1 · 2						
	風力	N NE 4	NE 6	NE 7	NE 1 0	E 8	E 4	E 7	E 6	NE 8			
	温度	2 0 7	2 2 0	2 3 4	2 4 2	2 6 0	2 5 8	2 5 7	2 4 7	2 4 2			
	雲量			3	3								
	気圧	1 0 1 7	1 0 1 7	1 0 1 7	1 0 1 7	1 0 1 6	1 0 1 6	1 0 1 8	1 0 1 7	1 0 1 7			

# 海 洋 観 測 表 (鹿 児 島 県)

海域・年月		薩 南 海 域 (漁海況)										昭和40年10月									
観測地	St. No.	10		11		12		13		14		15		16		17		18			
	Lat. N	30°52'		30°32'		30°32'		30°32'		30°44'		30°56'		30°56'		30°56'		30°56'			
観測日	Long. E	129°00'		129°20'		129°40'		130°00'		130°00'		130°00'		129°40'		129°20'		129°00'			
観測時	日	10月2日		"		"		"		"		"		10月3日		"		"			
	時分	0635~0720		0925~0955		1250~1335		1600~1640		1830~1900		2245~2315		0125~0153		0410~0500		0700~0730			
実測	水 温 °C	深度	水温	深度	水温	深度	水温	深度	水温	深度	水温	深度	水温	深度	水温	深度	水温	深度	水温		
		0 m	0	26.0	0	25.9	0	26.4	0	25.0	0	24.3	0	24.3	0	24.6	0	24.4	0	24.9	
		10	10	25.93	10	25.92	10	26.46	10	25.05	10	24.35	10	24.29	10	24.67	10	24.45	10	25.10	
		20	20	26.00	20	25.93	20	26.39	20	24.92	20	24.34	20	24.40	20	24.62	20	24.46	20	25.08	
		30	30	25.92	30	25.79	30	26.36	30	24.81	30	24.23	30	24.42	30	24.69	30	24.49	30	25.09	
		50	49	25.92	50	25.69	49	26.27	49	24.90	50	24.31	50	24.52	50	24.56	50	24.34	50	24.93	
		75	73	24.11	75	23.08	93	24.51	74	23.61	75	23.20	75	21.91	75	22.41	75	23.47	79	23.03	
		100	97	21.48	103	20.59	100	21.39	100	21.70	100	20.12	100	19.86	100	20.38	100	20.74	104	19.94	
		150	145	15.22	150	16.88	149	18.12	150	18.14	150	15.98	150	16.33	150	17.12	150	17.11	154	15.47	
		200	193	13.66	197	15.21	199	15.56	208	14.04	200	13.11	200	13.81	200	14.45	200	13.44	203	12.80	
		300	321	10.18	336	9.84	317	10.11	303	9.87	300	9.92	300	10.43	300	10.71	298	10.08	300	10.49	
		400	416	8.23	433	8.15	416	8.37	397	7.89			400	8.17	398	8.19	398	7.93			
500	510	7.03	529	7.00	515	7.08	492	6.53					498	6.65	497	6.96					
600	700	5.37	715	5.56	614	5.89							696	5.71							
層	塩 素 量 %	0 m	18.91	18.98	19.04	18.68	18.66	18.66	18.63	18.62	18.54	18.76									
		10	9.1	9.3	0.4	6.6	6.0	6.3	5.9	5.4	7.2										
		20	9.1	9.1	0.4	6.7	6.5	7.0	6.0	5.3	7.3										
		30	9.0	9.1	0.3	7.0	6.4	7.1	5.8	5.3	7.6										
		50	9.1	9.2	0.5	6.7	6.5	8.3	6.3	5.1	8.0										
		75	19.15	19.13	1.0	9.5	9.8	19.04	19.00	9.8	19.05										
		100	1.8	2.3	1.7	19.13	19.20	1.5	1.2	19.13	1.7										
		150	1.5	1.8	1.9	1.8	1.6	1.6	1.6	2.1	1.8										
		200	1.0	1.7	1.5	1.4	1.0	1.4	1.3	1.2	1.1										
		300	0.5	0.4	0.4	0.3	0.3	0.5	0.6	0.4	1.0										
		400	0.2	0.2	0.1	0.1		0.2	0.3	0.2											
		500	0.1	0.2	0.5	0.2			0.6	0.1											
600	0.2	0.3	0.3				0.9														
所	水	0 m	26.0	25.9	26.4	25.0	24.3	24.3	24.6	24.4	24.9										
		10	25.93	25.92	26.46	25.05	24.35	24.29	24.67	24.45	25.10										
		20	26.00	25.93	26.39	24.92	24.34	24.40	24.62	24.46	25.08										
		30	25.92	25.79	26.36	24.81	24.23	24.42	24.69	24.49	25.09										
		50	25.85	25.69	26.20	24.85	24.31	25.52	24.56	24.34	24.93										

定	温 °C	75	2398	2308	2429	2353	2320	2191	2241	2347	2329		
		100	2109	2086	2139	2170	2012	1986	2038	2074	2034		
		150	1506	1688	1807	1814	1598	1633	1712	1711	1583		
		200	1347	1509	1555	1460	1311	1381	1445	1344	1296		
		300	1075	1124	1089	1000	992	1043	1071	1004	1049		
		400	856	872	865	785		817	816	791			
		500	694	735	728	492m 653			498m 665	692			
		600	700m 537	700m 581	600m 606					696m 571			
		層	塩 量 %	0 m	1891	1898	1904	1868	1866	1863	1862	1854	1876
				10	91	93	04	66	60	63	59	54	72
20	91			91	04	67	65	70	60	53	73		
30	90			91	03	70	64	71	58	53	76		
50	91			92	05	67	65	83	63	51	80		
75	1915			1913	10	95	98	1904	1900	98	1905		
100	18			23	17	1912	1920	15	12	1913	17		
150	14			18	19	18	16	16	16	21	18		
200	10			17	15	14	10	14	13	12	11		
300	06			07	05	03	03	05	06	04	10		
400	03	02	01	01		02	03	02					
500	01	02	05	02			06	01					
600	02	03	03					09					
ブ ラ ン ク ト ン	ネット種類												
	採集水層 濾水量 m <sup>3</sup> 沈澱量 cc 湿重量 g												
海 水 色 透 明 度 流 向 波 浪 風 向 風 力 雲 形 雲 天 氣 気 圧	深	800	840	660	580	360	450	580	770	440			
	透明度	18	20	25	21					36			
	流速												
	うねり	3・2	3・3	3・2	2・2	2・1	0・0		1	0・2			
	風力	NE 6	NE 8	NE 8	NE 5	NNE 6	—	SE 2	SE 2	—			
	温度	236	246	258	227	229	238	231	231	236			
	雲量	3			2								
気圧 mb	1018	1019	1018	1017	1018	1019	1019	1018	1019				

# 海洋観測表 (鹿児島県)

海域・年月		薩 南 海 域 (漁海況)								昭和40年1.0月			
観測地点	St. No.	19	20	21	22								
	Lat. N	31°15'	31°15'	31°15'	31°15'								
	Long. E	129°00'	129°20'	129°40'	130°08'								
観測日時	日	10月3日	10.3	"	"								
	時分	0945~1035	1245~1325	1600~1625	1920~1945								
実測層	水温 °C	深度	水温	深度	水温	深度	水温	深度	水温				
		0 m	0 25.4	0 24.9	0 24.7	0 24.4							
		10	10 25.21	10 24.69	10 24.62	10 24.30							
		20	20 25.27	20 24.80	20 24.65	20 24.21							
		30	30 25.27	30 24.78	30 24.59	30 24.11							
		50	50 25.22	50 24.73	50 23.62	50 22.62							
		75	75 22.07	75 22.22	76 20.86	75 21.46							
		100	100 20.57	100 20.01	100 17.90	100 18.91							
		150	150 17.29	150 16.51		149 15.90							
		200	200 13.86	200 13.08		197 13.28							
	300	299 10.10	300 9.98										
	400	398 8.15	400 8.00										
	500	498 6.83	498 6.86										
	600	696 4.88	682 5.73										
	塩素量 (%)	0 m	18.81	18.65	18.62	18.72							
		10	8.1	6.1	5.9	6.3							
		20	8.1	6.3	6.3	6.6							
		30	8.1	6.3	6.1	7.6							
		50	8.1	6.6	8.0	19.03							
75		19.09	19.05	19.12	1.4								
100		1.2	1.7	1.9	1.8								
150		1.8	1.8		1.8								
200		1.4	1.2		1.1								
300		0.6	0.7										
400	0.5	0.3											
500	0.3	0.3											
600	0.6	0.4											
所	水	0 m	25.4	24.9	24.7	24.4							
		10	25.21	24.69	24.62	24.30							
		20	25.27	24.80	24.65	24.21							
		30	25.27	24.78	24.59	24.11							
		50	25.22	24.73	23.65	22.62							

定 層	温 °C	75	2 2 0 7	2 2 2 2	2 0 9 7	2 1 4 6				
		100	2 0 5 7	2 0 0 1	1 7 9 0	1 8 9 1				
		150	1 7 2 9	1 6 5 1		1 5 8 5				
		200	1 3 8 6	1 3 0 8		1 9 7 m 1 3 2 8				
		300	1 0 0 8	9 9 8						
		400	8 1 2	8 0 0						
		500	6 8 1	6 8 5						
		600	6 9 6 m 4 8 8	6 8 2 m 5 7 3						
	塩 素 量 %	0 m	1 8 8 1	1 8 6 5	1 8 6 2	1 8 7 2				
		10	8 1	6 1	5 9	6 3				
		20	8 1	6 3	6 3	6 6				
		30	8 1	6 3	6 1	7 6				
		50	8 1	6 6	7 9	1 9 0 3				
		75	1 9 0 9	1 9 0 5	1 9 1 2	1 4				
		100	1 2	1 7	1 9	1 8				
		150	1 8	1 8		1 8				
		200	1 4	1 2		1 1				
300		0 6	0 7							
400	0 5	0 3								
500	0 3	0 3								
600	0 6	0 4								
ブ ラ ン ク ト ン	ネット種類									
	採集水層									
	濾水量 m³									
	沈澱量 cc									
海 水 流 波 風 気 雲 天 気	深	7 1 0	8 1 0	1 4 0	2 1 0					
	色, 透明度	3 0	2 8							
	向, 流速									
	浪, うねり	1 · 2	1 · 2	1 · 2	0 · 1					
	向, 風力	E 1	NE 3	NNE 3	-					
	向, 風力	E 1	NE 3	NNE 3	-					
	気, 温度	2 5 2	2 7 5	2 3 1	2 2 8					
	雲, 雲量	2								
	形, 雲量									
	天, 気圧	b	b	b	b					
気, 気圧	1 0 2 0	1 0 1 9	1 0 1 8	1 0 2 0						

# 海 洋 観 測 表 (鹿儿岛県)

海域・年月		薩 南 海 域 (定魚群)										昭和40年10月	
観測地点	St. No.	23	24	25	26	27	28	29	30	31			
	Lat. N	31°33'	31°40'	32°00'	32°00'	31°41'	31°31'	31°21'	30°52'	31°11'			
Long. E	130°04'	129°53'5	130°05'	129°48'5	129°32'	129°45'	129°59'	130°12'	130°33'				
観測日時	日	9月30日	"	9.29	"	"	"	"	"	"			
	時分	0700~0715	0340~0405	2330~2345	2115~2136	1710~1805	1410~1455	1135~1200	0645~0715	0250~0314			
実測	水 温 °C	0 m	0 236	0 246	0 236	0 245	0 249	0 244	0 246	0 246	0 246		
		10	10 2382	10 2478	10 2386	10 2474	10 2499	10 2441	10 2461	10 2468	10 2494		
		20	20 2383	20 2480	20 2391	20 2473	20 2497	20 2490	20 2461	20 2462	20 2497		
		30	30 2378	30 2471	30 2405	30 2464	30 2483	30 2441	30 2501	30 2395	30 2494		
		50	50 2215	50 2339	50 2302	50 2246	49 2344	50 2337	53 2322	50 2278	50 2496		
		75	75 1979	70 2197		75 1979	73 1964	75 1941	76 1995	73 1988	75 2205		
		100	100 1802	93 1892		100 1871	91 1799	100 1752	100 1806	105 1838	100 1898		
		150		139 1667		150 1657	136 1488	150 1504	148 1513	151 1555	150 1485		
		200		185 1437		200 1445	183 1297	197 1369	196 1331	197 1461			
		300		278 1185			277 1088	291 1022					
		400					357 862	391 803					
500					437 740	591 624							
600					596 611								
層	塩 素 量 %	0 m	18.58	18.78	18.52	18.62	18.59	18.64	18.72	19.06	18.78		
		10	5.4	8.1	5.1	6.0	6.0	6.2	7.1	0.6	7.6		
		20	5.5	7.7	5.8	6.0	5.9	8.2	6.9	0.5	7.9		
		30	5.5	7.7	6.0	6.8	6.3	8.8	8.9	0.6	7.8		
		50	9.2	8.6	8.2	6.0	8.7	19.07	19.01	1.1	8.8		
		75	19.06	19.07		19.02	19.04	1.6	0.8	1.6	19.13		
		100	1.2	1.8		1.0	1.4	1.8	1.3	1.7	1.2		
		150		1.8		1.8	1.4	1.5	1.5	1.4	1.3		
		200		1.3		1.5	1.0	1.2	1.1	1.6			
		300		0.8			0.7	0.4					
		400					0.5	0.2					
500					0.3	0.3							
600					0.3								
所	水	0 m	236	246	236	245	249	244	246	246	246		
		10	2382	2478	2386	2474	2499	2441	2461	2468	2494		
		20	2383	2480	2391	2473	2497	2490	2461	2462	2497		
		30	2378	2471	2405	2464	2483	2441	2501	2395	2494		
		50	2215	2339	2302	2246	2328	2337	2345	2278	2496		

定	層	濕	75 100 150 200 300 400 500 600	1979 1802	2131 1858 1612 1397 278m 1185		1979 1871 1657 1445	1946 1737 1431 1259 923 807 627 596m 611	1941 1752 1504 1358 1002 795 705 598m 624	2009 1806 1505 196m 1331	1978 1861 1553 197m 1461	2205 1898 1485
		塩素量%	0 m 10 20 30 50 75 100 150 200 300 400 500 600	1858 54 55 55 92 1906 12	1878 81 77 77 86 1909 18 17 12 08	1852 51 58 60 82	1862 60 60 68 60 1902 10 18 15	1859 60 59 63 87 1906 14 13 09 06 04 03 03	1864 62 82 88 1907 16 18 15 11 04 02 03 03	1872 71 69 89 1901 08 13 15 11 11	1906 06 05 06 11 16 17 14 16	1878 76 79 78 88 1913 12 13
ブ		ネット種類										
ラン		採集水層										
ク		濾水量 m <sup>3</sup>										
ト		沈澱量 cc										
ン		湿重量 g										
海	深	110	370	67	214	720	600	238	278	162		
水	色、透	明				25	21	20	0			
流	向、流	速										
波	浪、う	ねり	1.0			1.1	2.1	2.1	2.2			
風	向、風	力	NNE 5	NNE 6	NE 4	N 5	NNE 4	NE 4	ENE 4	NNE 4		
気	形、雲	量	201	231	202	225	223	229	218	212		
雲	天	氣	b			C	Q	Q	bc			
気	圧	m b	1020	1019	1019	1020	1019	1019	1018	1018		



# 海 洋 観 測 表 ( 鹿 児 島 県 )

海域・年月		薩 南 海 域 ( 定 魚 群 )										昭和40年10月		
観測地 点	St. No.	32	33	34	35	36	37	38	39					
	Lat. N	30°55'	30°55'	30°55'	30°30'	30°55'	31°07'	31°16'5	31°16'5					
	Long. E	130°38'	130°52'5	131°10'	131°10'	131°21'	131°02'5	131°29'	131°10'					
観測日 時	日	40928	"	"	"	"	"	"	"	927				
	時分	2245~2315	2010~2030	1740~1805	1415~1440	0915~0945	0540~0605	0125~0152	2300~2330					
実 測 層	水 温 °C	深度	水温	深度	水温	深度	水温	深度	水温	深度	水温	深度	水温	
		0 m	0 256	0 256	0 256	0 264	0 266	0 252	0 263	0 254	0 264	0 254	0 254	
		10	10 2594	10 2581	10 2576	10 2636	10 2663	10 2540	10 2645	10 2544	10 2581	10 2581	10 2544	
		20	20 2595	20 2557	20 2580	20 2636	20 2665	20 2511	20 2649	20 2581	20 2581	20 2581	20 2581	
		30	30 2573	30 2478	30 2574	30 2627	30 2655	30 2258	30 2642	30 2582	30 2582	30 2582	30 2582	
		50	50 2448	50 2392	50 2468	50 2568	50 2584	42 2158	46 2646	49 2169	49 2169	49 2169	49 2169	
		75	73 2248	74 1970	75 2446	73 2303	72 2528	63 1930	74 2579	73 1873	73 1873	73 1873	73 1873	
		100	96 1919	94 1907	100 2073	96 2029	97 2431	75 1895	95 2296	88 1812	88 1812	88 1812	88 1812	
		150	141 1672			142 1724	145 1687		139 1670					
		200	186 1572			188 1484	193 1385		181 1455					
		300												
		400												
		500												
600														
層	塩 素 量 %	0 m	19.00	19.08	19.02	19.05	19.09	18.97	19.06	18.62				
		10	00	02	18.99	05	05	96	05	60				
		20	03	02	19.02	04	07	96	05	75				
		30	02	08	02	03	05	19.05	05	90				
		50	18.99	11	04	03	02	09	03	19.07				
		75	19.15	17	10	17	04	14	05	14				
		100	14	18	16	17	09	16	08	14				
		150	16			20	19		18					
		200	14			16	13		16					
		300												
		400												
		500												
		600												
所	水	0 m	256	256	256	264	266	252	263	254				
		10	2594	2581	2576	2636	2663	254	2645	2544				
		20	2595	2557	2580	2636	2665	2511	2649	2581				
		30	2573	2478	2574	2627	2655	2258	2642	2582				
		50	2448	2392	2468	2568	2584	2071	2636	2157				

定	温 °C	75	2229	1967	2446	2279	2516	1895	2566	1865		
		100	1941	94m 1907	2073	2002	2385		2225	88m 1812		
層	塩 素 量 %	150	1652			1682	1656		1604			
		200	186m 1572			188m 1484	193m 1385		181m 1455			
		300										
		400										
		500										
		600										
		0 m	1900	1908	1902	1905	1909	1897	1906	18.62		
		10	00	02	1899	05	05	96	05	60		
		20	03	02	1902	04	07	96	05	75		
		30	02	08	02	03	05	19.05	05	90		
		50	1899	11	04	03	02	11	03	19.07		
		75	19.15	17	10	17	05	16	05	14		
100	14	18	16	17	10		09	14				
150	16			19	18		18					
200	1.4			16	13		16					
300												
400												
500												
600												
ブ ラ ン ク ト ン	ネ ッ ト 採 集 濾 沈 湿	種 類 水 層 m <sup>3</sup> 量 cc 量 g										
海 水 色 透 明 度 流 速 浪 う ね り 風 向 風 力 温 量 雲 形 雲 天 氣 気 圧	深 度 流 速 う ね り 風 力 温 量 雲 形 雲 天 氣 気 圧	深 度 流 速 う ね り 風 力 温 量 雲 形 雲 天 氣 気 圧	195	98	107	210	220	90	215	92		
					20		21					
				1.1	3.1	3.2	3.1					
			N 7	NW 7	NW 2	NW 5	NW 7	NW 9	NW 10	NW 4		
			212	216	180	230	217	208	230	238		
					b	bc	Q	bc				
			1017	1016	1015	1014	1015	1013	1012	1012		

# 海洋観測表 (鹿儿岛県)

海域・年月		薩 南 海 域										昭 4 0.1 1.1 ~ 1 1. 4									
観測地	St. No.	1		2		3		4		5		6		7		8		9			
	Lat. N	31° 06'	30° 52' 5	30° 29'	30° 24'	30° 00'	30° 00'	30° 00'	30° 00'	30° 16'											
Long. E	130° 34'	130° 30'	130° 25'	130° 20'	130° 11'	129° 42'	129° 25'	129° 00'	129° 00'												
観測日	日	4 0. 1 1 1		"		"		1 1 2		"		"		"		"		"			
	時 分	1825~1900		2040~2119		2235~2324		0100~0200		0440~0544		0910~1000		1215~1300		1605~1700		1850~1942			
突 測	水 温 °C	深度	水温		深度	水温		深度	水温		深度	水温		深度	水温		深度	水温			
		0 m	0	242	0	245	0	246	0	242	0	232	0	257	0	258	0	256	0	256	
		10	10	36	10	50	10	89	10	29	10	20	10	66	10	85	10	74	10	74	
		20	20	32	20	52	20	87	20	31	20	19	20	64	20	74	20	73	20	76	
		30	30	58	30	49	30	87	30	23	30	13	30	65	29	85	30	73	29	73	
		50	49	2372	50	50	50	83	50	08	50	18	50	63	49	76	50	67	49	76	
		75	74	2115	75	2331	74	54	75	2363	75	2214	75	65	74	2511	70	64	67	63	
		100	98	1948	100	1999	99	2208	100	1982	100	2015	100	2488	97	2483	93	-	90	2487	
		150	147	1682	150	1600	149	1746	150	1716	150	1764	150	2100	144	2160	140	2371	135	1975	
		200			200	1346	198	1432	200	1453	200	1528	200	1858	188	1920	187	2215	180	1864	
300					297	1136	300	1067	285	1236	265	1635	274	1617	267	1629	252	1697			
400							400	787	374	896	353	1286	360	1398	356	1108	336	1279			
500							500	629	463	707	441	935	440	1048	443	769	419	929			
600							600	564	550	632	522	828			635	567	516	794			
層	塩 素 量 %	0 m	19.08		19.06		19.08		19.05		18.96		19.12		19.11		19.14		19.09		
		10	03		04		06		04		95		11		09		14		09		
		20	06		06		07		02		96		10		18		18		07		
		30	04		05		08		04		95		11		13		12		08		
		50	04		06		08		05		95		11		14		14		08		
		75	1894		10		06		05		98		11		17		14		12		
		100	19.14		17		16		14		19.12		18		21		18		23		
		150	15		17		19		18		18		30		36		22		31		
		200			14		15		15		18		30		36		23		30		
		300					09		07		11		24		26		04		27		
400							04		05		12		16		14		13				
500							05		06		05		11		19		06				
600							06		06		08				06		05				
所	水	0 m	242		245		246		242		232		257		258		256		256		
		10	36		50		89		29		20		66		85		74		74		
		20	32		52		87		31		19		64		74		73		76		
		30	58		49		87		23		13		65		85		73		73		
		50	2362		50		83		08		2318		63		74		67		76		

定	温 °C	75	2108	2331	2444	2363	2214	65	10	50	34	
		100	1943	1999	2199	1982	2015	2488	2462	2481	2369	
		150		1600	1740	1716	1764	2100	2127	2338	1938	
		200		1346	1429	1453	1528	1858	1878	2120	1817	
		300				1067	1179	1496	1554	1436	1458	
		400				787	841	1098	1223	936	1009	
		500				629	675			709	802	
		600				564				604		
		層	塩素量 %	0 m	1908	1906	1908	1905	1896	1912	1911	1914
	10			03	04	06	04	95	11	09	14	09
	20			06	06	07	02	96	10	18	18	07
	30			04	05	08	04	95	11	13	12	08
	50			04	06	08	05	95	11	14	14	08
	75			1895	10	06	05	98	11	17	15	16
	100			1914	17	17	14	1912	18	22	19	25
	150				17	19	18	18	30	36	22	30
	200				14	15	15	18	30	35	20	29
	300						07	10	19	23	08	19
	400				04	05	08	13	17	07		
500				05	06			15	05			
600				06				08				
稚 ブ ラ ン ク ト 仔	ネット種類 採集水層 濾水量 m <sup>3</sup> 沈澱量 cc 湿重量 g	Ⓛ	Ⓛ	Ⓛ	Ⓛ	Ⓛ	Ⓛ	Ⓛ	Ⓛ	Ⓛ		
海 水 色 透 明 度 流 向 波 浪 風 向 気 雲 形 天 気	深 度 流 速 うねり 風 力 温 量 気 圧 m b	160 m NW <sup>4</sup> / <sub>sec</sub> 219 °C 1019	266 NW 4 206 1020	385 W 3 210 1020	630 SSW 4 219 1019	640 SW 3 218 1019	660 W 3 235 1020	540 SW 5 251 1019	950 W 7 247 1018	680 NW 9 232 1018		

# 海 洋 観 測 表 (鹿儿岛県)

海域・年月		薩 南 海 域										昭 4 0.1 1.1 ~ 1 1.4									
観測地 点	St. No.	1 0		1 1		1 2		1 3		1 4		1 5		1 6		1 7		1 8			
	Lat. N	30° 32'		30° 32'		30° 32'		30° 32'		30° 44'		30° 56'		30° 56'		30° 56'		30° 56'			
	Long. E	129° 00'		129° 20'		129° 40'		130° 00'		130° 00'		130° 00'		129° 40'		129° 20'		129° 00'			
観測日 時	日	4 0 1 1 2		1 1 3		"		"		"		"		"		"		"			
	時 分	2130~2220		0025~0108		0320~0440		0655~0736		0950~1040		1225~1315		1530~1610		1855~1841		2210~2241			
実 測 層	水 温 °C	深度	水温	深度	水温	深度	水温	深度	水温	深度	水温	深度	水温	深度	水温	深度	水温	深度	水温		
		0 m	0 25.4	0 25.2	0 24.9	0 23.5	0 24.8	0 23.6	0 24.0	0 25.1	0 25.0										
		10	9 52	10 16	11 25.15	10 47	10 12	10 82	10 01	10 44	10 15										
		20	19 46	19 14	20 07	19 46	20 10	20 82	20 238.4	20 45	20 15										
		30	28 33	29 10	30 24.72	29 44	30 13	29 46	29 69	29 44	30 15										
		50	47 03	48 25.00	48 26	49 25	48 24.10	49 22.42	49 54	49 42	50 18										
		75	84 24.46	74 24.87	75 12	71 22.16	71 21.94	68 21.59	67 43	74 13	74 09										
		100	106 22.60	98 23.58	95 23.30	105 20.71	126 17.87	91 20.52	89 22.50	97 24.57	102 23.79										
		150	150 19.64	147 20.60	134 19.64	152 17.18	171 38	136 17.18	134 18.48	146 20.46	161 20.00										
		200	194 17.73	196 17.96	173 16.58	200 14.79	216 14.72	189 15.24	180 17.43	194 17.24	200 16.47										
		300	306 14.91	270 14.26	242 15.20	287 11.87	305 11.88	283 12.36	252 13.73	300 12.41	297 12.36										
		400	383 10.80	360 10.78	317 13.35	363 9.00		362 10.05	322 10.32	386 9.36	396 9.25										
		500	455 9.02	450 9.10	394 9.26	451 6.77			418 8.22	469 7.24											
600	614 6.26	619 6.23		535 5.74				620 5.98													
層 ( )	塩 素 量 %	0 m	19.13	19.13	19.13	19.00	19.08	19.03	19.05	19.14	19.15										
		10	13	15	11	18.98	08	02	01	12	15										
		20	13	14	14	9.7	05	01	02	12	17										
		30	13	13	06	9.6	06	18.96	18.99	13	15										
		50	17	3.2	0.2	9.7	04	8.9	9.8	1.3	1.4										
		75	2.1	2.3	1.4	9.3	2.1	9.3	9.9	2.1	1.9										
		100	2.3	2.9	1.1	19.15	1.8	19.07	19.04	2.2	2.3										
		150	3.0	3.0	2.0	1.9	1.8	1.8	1.7	1.9	3.1										
		200	3.1	2.8	1.9	1.7	1.8	1.8	2.0	2.5	2.5										
		300	1.9	1.8	1.7	1.2	1.4	1.1	1.5	1.3	1.0										
		400	0.6	0.9	1.6	0.7			1.9	0.7	0.6										
		500	0.5	0.7	0.7	0.7			0.7	0.6											
		600	0.5	0.6		0.7			0.6	0.6											
所	水	0 m	25.4	25.2	24.9	23.5	24.8	23.6	24.0	25.1	25.0										
		10	5.2	1.6	25.14	4.7	1.2	8.2	0.1	4.4	1.5										
		20	4.5	1.4	0.7	4.6	1.0	8.2	238.4	4.5	1.5										
		30	3.0	1.0	24.72	4.3	1.3	4.1	6.9	4.4	1.5										
		50	24.99	24.99	2.5	2.0	23.91	22.38	5.4	4.1	1.8										

定層	温 °C	75	60	82	12	2199	2164	2127	06	11	05
		100	2311	2346	3283	2092	1979	1985	2152	2432	2388
		150	1964	2044	1952	1733	1761	1667	1811	2019	2080
		200	1758	1775	1604	1479	1567	1490	1640	1697	1647
		300	1506	1310	1377	1138	1204	1186	1139	1241	1227
		400	1038	1003		806			861	900	
		500	824	825		617				698	
		600	650	655						615	
		塩素量 %	0 m	19.13	19.13	19.13	19.00	19.08	19.03	19.05	19.14
	10		13	15	11	1898	08	02	01	12	15
	20		13	14	14	97	05	01	02	12	17
	30		13	14	06	96	06	1895	1899	13	15
	50		17	31	02	97	06	89	98	14	14
	75		20	23	14	96	21	98	1900	21	19
	100		22	29	12	19.12	20	19.10	07	20	23
	150		30	30	20	18	18	18	18	19	29
	200		31	27	19	17	18	18	19	24	25
	300		20	15	17	11	13	13	18	13	10
	400	06	08		07			09	06		
500	05	07		07				06			
600	05	06						06			
ブ ラ ン ク ト ン	ネット種類	Ⓛ	Ⓛ	Ⓛ	Ⓛ	Ⓛ	Ⓛ	Ⓛ	Ⓛ	Ⓛ	
	採集水層 濾水量 m <sup>3</sup> 沈澱量 cc 湿重量 g										
海 水 流 波 風 気 雲 天 気	深	800 m	830	500	600	360	430	570	780	450	
	色, 透明度										
	向, 流速										
	波, うねり									2.2	
	向, 風力	NW 9 m/sec	N 8	NW 9	N 10	NNW 9	NNW 8	N 8	NNE 5	N 6	
	形, 雲量	230%	226	221	201		196	208	200	201	
	気圧 mb	C	C	C	C	bc	bc				
	1019	1019	1019	1020	1022	1022	1021	1022	1023		

# 海 洋 観 測 表 ( 鹿 児 島 県 )

海 域 ・ 年 月		薩 南 海 域								昭 4 0 1 1 1 ~ 1 1 4			
観 測 地 点	St. No.	1 9		2 0		2 1		2 2					
	Lat. N	31° 15'		31° 15'		31° 15'		31° 15'					
	Long. E	129° 00'		129° 20'		129° 40'		130° 08'					
観 測 日 時	日	4 0 1 1 4		"		"		"					
	時 分	0120~0207		0410~0446		0640~0710		0955~1040					
実 測	水 温 °C	深度	水温	深度	水温	深度	水温	深度	水温				
		0 m	0 24.4	0 24.3	0 24.2	0 22.8							
		10	10 6.4	10 5.2	10 2.3	10 7.1							
		20	20 6.3	20 4.9	20 1.5	20 4.9							
		30	30 6.4	30 5.1	30 23.90	30 21.66							
		50	50 6.3	50 5.0	48 7.0	49 0.3							
		75	75 3.8	75 23.89	72 3.0	75 20.29							
		100	97 22.84	100 20.36	96 22.23	100 19.35							
		150	146 17.85	150 17.38	125 19.30	150 15.36							
		200	195 14.52	200 15.75		200 12.98							
		300	268 11.72	290 11.83									
400	352 9.68	386 8.71											
500	436 7.76	483 7.04											
600	630 5.99	664 5.94											
層	塩 素 量 % ( )	0 m	19.05	19.01	19.03	18.98							
		10	0.3	18.99	0.1	9.4							
		20	0.4	9.9	0.0	9.3							
		30	0.4	19.01	0.3	8.3							
		50	0.4	19.00	0.2	9.6							
		75	0.0	19.06	0.1	19.03							
		100	0.5	1.4	1.5	1.7							
		150	1.9	2.4	2.2	1.7							
		200	1.8	2.4		1.3							
		300	1.1	1.0									
		400	0.6	0.9									
500	0.9	0.6											
600	0.6	0.5											
所	水	0 m	24.4	24.3	24.2	22.8							
		10	6.4	5.2	2.3	7.1							
		20	6.3	4.9	1.5	4.9							
		30	6.4	5.1	23.90	21.66							
		50	6.3	5.0	6.7	0.1							

定 層	温 °C	75	38	2389	17	2029					
		100	2254	2036	2193	1935					
		150	1758	1738		1536					
		200	1433	1575		1298					
		300	1094	1152							
		400	858	847							
		500	718	694							
		600	626	633							
		塩 素 量 %	0 m	190.5	190.1	190.3	189.8				
			10	03	1899	01	94				
20	04		99	00	93						
30	04		190.1	03	83						
50	04		00	02	97						
75	00		06	02	190.3						
100	05		14	16	17						
150	18		24		17						
200	18		24		13						
300	09		10								
400	08	06									
500	08	06									
600	06	05									
フ ラ ン ク ト ン	ネット種類	Ⓛ	Ⓛ	Ⓛ	Ⓛ						
	採集水量 m <sup>3</sup>										
	沈澱量 cc										
	湿重量 g										
海 水 流 波 風 気 雲 天 気	色, 透明度	710 m	820	140	208						
	向, 流速										
	浪, うなり	1.1	0.0		1.1						
	向, 風力	NE 4 m/sec	NE 2 m	E NE 2	SE 5						
	形, 雲量	19.3 °C	18.9	19.0	21.0						
	天, 氣	b	b	bc	b						
	気, 圧	1023	1021	1022	1022						
		m b									



## 海 洋 観 測 表 (鹿儿岛県)

海域・年月		定線魚群調査										昭 40.1.6 ~ 11.8						
観測地点	St. No.	23	24	25	26	27	28	29	30	31								
	Lat. N	31°33'	31°40'	32°00'	32°00'	31°40'5	31°31'	31°21'	30°52'	31°11'								
観測日	Long. E	130°04'	129°53'5	130°05'	129°48'5	129°32'	129°45'	129°59'	130°12'	130°23'								
	日	4 0 1 1 6	"	"	"	"	"	1 1 7	"	"								
時	分	0745~0810	1105~1130	1500~1512	1710~1728	2050~2145	0010~0050	0255~0318	0745~0801	1130~1150								
実 測	水 温 °C	深度	水温	深度	水温	深度	水温	深度	水温	深度	水温	深度	水温	深度	水温	深度	水温	
		0 m	0 215	0 218	0 226	0 224	0 241	0 227	0 233	0 236	0 227							
		10	10 70	10 85	10 37	10 33	10 12	10 74	10 38	10 65	10 40							
		20	20 71	20 84	20 32	20 30	20 12	20 75	20 38	20 82	20 38							
		30	30 71	30 84	30 31	30 25	30 12	30 76	30 2296	30 60	30 39							
		50	50 73	50 84	50 29	50 22	47 16	49 41	50 2300	50 62	47 28							
		75	75 1970	72 2183		75 2171	71 2371	74 2149	75 2236	75 2290	71 2102							
		100	100 1799	97 2050		100 1925	99 2226	98 1866	100 2102	100 2197	95 1956							
		150		145 1854		150 1653	148 1765	147 1556	149 1694	150 1759	142 1727							
		200		242 1375		200 1481	197 1539	196 1344	199 1466	200 1588								
		300					269 1191	296 1152										
		400					360 918	395 871										
		500					450 766	490 716										
600					635 616	592 632												
層	塩 素 量 % ( )	0 m	1885	1882	1895	1895	1902	1898	1902	1903	1894							
		10	86	83	92	93	01	99	00	02	93							
		20	85	82	93	92	01	97	00	02	93							
		30	84	83	92	91	01	99	1896	02	93							
		50	85	84	92	91	01	94	94	01	92							
		75	1904	84		1902	05	1907	94	1897	98							
		100	15	1899		19	12	18	1918	93	1915							
		150		1916		19	20	19	24	1922	17							
		200		16		17	20	15	18	22								
		300					11	10										
		400					06	06										
		500					06	07										
		600					05	06										
所	水	0 m	215	218	226	224	241	227	233	236	227							
		10	70	85	37	33	12	74	38	65	40							
		20	71	84	32	30	12	75	38	82	38							
		30	71	84	31	25	12	76	2296	60	39							
		50	73	84	29	22	11	2237	2300	62	13							

定	温 °C	75	19.70	21.67		21.71	23.66	21.37	22.36	22.90	20.78		
		100	17.99	20.31		19.25	22.17	18.54	21.02	21.97	19.32		
		150		18.29		16.53	17.56	15.43	16.90	17.59			
		200				14.81	15.24	13.36		15.88			
		300					10.98	11.41					
		400					8.50	8.63					
		500					7.26	7.08					
		600					6.44						
		層	塩素 量 %	0 m	18.85	18.82	18.95	18.95	19.02	18.98	19.02	19.03	18.94
				10	8.6	8.3	9.2	9.3	0.1	9.9	0.0	0.2	9.3
20	8.5			8.2	9.3	9.2	0.1	9.7	0.0	0.2	9.3		
30	8.4			8.3	9.2	9.1	0.1	9.9	1.896	0.2	9.3		
50	8.5			8.4	9.2	9.1	0.2	9.4	9.4	0.1	9.3		
75	19.04			8.5		19.02	0.6	19.07	9.4	1.897	19.00		
100	1.5			19.00		1.9	1.2	1.8	1.9.18	9.3	1.5		
150				1.6		1.9	2.0	1.9	2.4	1.9.2.2			
200				1.6		1.7	2.0	1.5		2.2			
300							0.9	1.0					
400					0.6	0.6							
500					0.5	0.7							
600					0.5								
プランクトン	ネット種類	①	①	①	①	①	①	①	①	①			
	採集水量 濾水量 沈澱量 湿重量												
海水色	透明度	107 m	295	68	210	770	615	206	270	165			
流向	流速		1.1	0.1					3.3	3.2			
波浪	うねり												
風向	風力	N 6m/sec	NE 3	W 2	S 2	SE 7	SE 9	SE 8	ESE 7	E 8			
気象	温度	17.9°C	18.6		21.9	22.4	22.0	21.5		23.5			
雲形	雲量												
天気	気圧	b	b	b	b	b			o	b			
	m b	1026	1027	1025	1024	1025	1025	1023	1022	1022			

# 海洋觀測表 (鹿兒島県)

海域・年月		定線魚群調査										昭 4 0.1 1. 6 ~ 1 1. 8									
観測地	St. No.	3 2		3 3		3 4		3 5		3 6		3 7		3 8		3 9					
	Lat. N	30° 55'		30° 55'		30° 55'		30° 30'		30° 55'		31° 07.5'		31° 16' 5		31° 16' 5					
	Long. E	130° 38'		130° 52' 5		131° 10'		131° 10'		131° 21' 5		131° 02'		131° 29'		131° 10'					
観測日	日	4 0 1 1 7		"		"		"		1 1 8		"		"		"					
	時分	1440~1510		1640~1705		1855~1913		2205~2233		0135~0200		0445~0510		0815~0836		1045~1100					
実測	水深 °C	深度	水温	深度	水温	深度	水温	深度	水温	深度	水温	深度	水温	深度	水温	深度	水温				
		0 m	0	23.6	0	23.9	0	23.6	0	24.7	0	23.6	0	23.4	0	24.8	0	23.4			
		10	10	20	10	6.3	10	3.8	10	5.9	10	4.6	10	2.7	10	7.6	10	2.8			
		20	20	0.7	19	22.77	20	1.9	20	5.9	20	3.7	20	2.6	20	7.7	20	1.3			
		30	30	22.96	29	6.1	30	22.99	30	5.1	30	3.1	30	2.6	30	7.0	30	0.7			
		50	50	3.9	47	3.8	48	8.2	50	23.87	50	22.96	40	1.9	48	24.60	50	22.60			
		75	75	21.54	71	21.09	72	21.25	80	22.22	72	7.8	64	21.71	72	23.92	75	20.75			
		100	100	20.48	94	18.72	96	20.14	92	21.22	96	21.93	79	19.99	93	21.86					
		150	150	16.20						151	18.01	144	18.51			136	17.26				
		200								199	16.38	192	14.55			178	14.74				
		300																			
		400																			
		500																			
600																					
層	塩素量 (%)	0 m	19.03		19.05		19.05		19.09		19.05		19.06		19.12		19.03				
		10	0.3		0.3		0.3		1.0		0.4		0.5		1.2		0.3				
		20	0.0		18.92		0.0		0.9		0.4		0.5		1.2		0.3				
		30	18.99		9.3		0.0		0.9		0.5		0.6		1.2		0.2				
		50	9.7		9.7		0.1		0.7		0.5		0.5		2.2		0.5				
		75	9.5		19.05		2.1		1.0		0.6		1.1		1.9		1.7				
		100	19.09		1.5		1.2		1.3		0.8		1.6		1.4						
		150	1.8						2.1		2.0				1.8						
		200							2.0		1.9				1.9						
		300																			
		400																			
		500																			
		600																			
所	水深	0 m	23.6		23.9		23.6		24.7		23.6		23.4		24.8		23.4				
		10	2.0		6.3		3.8		5.9		4.6		2.7		7.6		2.8				
		20	0.7		22.76		1.9		5.9		3.7		2.6		7.7		1.3				
		30	22.96		6.0		22.99		5.1		3.1		2.6		7.0		0.7				
		50	3.9		2.2		6.9		23.87		22.96		22.57		5.5		22.60				

定	温 °C	75	2154	2068	2111	2247	67	2045	2363	2075	
		100	2048			2079	2165		21.11		
		150	1620			1806	1801		16.42		
		200									
		300									
		400									
	500										
	600										
	層	塩	0 m	1903	1905	1905	1909	1905	1906	1912	1903
			10	03	03	03	10	04	05	12	03
		素	20	00	1892	00	09	04	05	12	03
30			1899	93	00	09	05	06	12	02	
50			97	98	03	07	05	08	22	05	
75			95	1907	20	07	06	15	18	17	
100			1909			14	09		15		
150			18			21	20		18		
散		200									
		300									
	400										
	500										
%	600										
ブ ラ ン ク ト ン	ネット種類	Ⓛ	Ⓛ	Ⓛ	Ⓛ	Ⓛ	Ⓛ	Ⓛ	Ⓛ		
	採果水層										
深 度	濾水量 m <sup>3</sup>										
	沈澱量 cc										
湿 重 量	湿重量 g										
海 水 色 透 明 度 流 向 流 速 波 浪 う ね り 風 向 風 力 風 速 雲 形 雲 量 天 氣 気 圧	深	180 m	102	110	220	230	93	204	92		
	色										
	透										
	明										
	度										
	流										
	向										
	流										
	速										
	波										
浪	2・2	2・2	1・2				2・1	2・1			
う											
ね											
り											
風											
向	SE 5 <sup>m</sup> /sec	SSE 7	SSW 4	SSW 6	SSW 5	SW 5	SW 7	SSW 6			
風											
力											
風											
速	25.4 c	24.6	24.4	24.8							
雲											
形											
雲											
量											
天											
氣	b	b	b	b	b	b	b	b			
気											
圧	1020	1020	1020	1020	1019	1018	1018	1017			

# 海洋観測表 (鹿児島県)

海域・年月		薩 南 海 域										昭 4 0.1 2.2 ~ 1 2.5									
観測地	St. No.	1		2		3		4		5		6		7		8		9			
	Lat. N	31° 06'		30° 52'5		30° 39'		30° 24'		30° 00'		30° 00'		30° 00'		30° 00'		30° 16'			
	Long. E	130° 35'		130° 30'		130° 25'		130° 20'		130° 11'		129° 42'		129° 24'		129° 00'		129° 00'			
観測日	日	4 0 1 2 2		"		1 2 3		"		"		"		"		"		"			
時	分	1940~2011		2150~2222		0005~0049		0310~0400		0720~0820		1155~1235		1500~1540		1940~2031		2220~2325			
実測層	水 温 °C	深度	水 温		水 温		水 温		水 温		水 温		水 温		水 温		水 温		水 温		
		0 m	0	21.4	0	23.0	0	22.7	0	23.8	0	23.6	0	24.5	0	24.5	0	24.2	0	24.0	
		10	10	52	10	22	10	23.06	10	00	10	68	10	42	10	49	10	32	10	23.94	
		20	20	54	20	42	20	02	20	00	20	75	20	36	20	45	20	34	20	69	
		30	30	41	30	21.36	30	01	30	04	30	71	30	37	30	44	30	28	30	51	
		50	50	40	50	22	50	03	50	04	50	69	50	41	50	48	50	27	49	08	
		75	75	20.75	75	20.75	75	07	75	00	75	71	75	32	75	45	75	16	71	04	
		100	100	19.81	100	69	100	02	100	22.00	100	73	100	35	120	22.33	105	07	121	22.80	
		150	148	15.95	148	17.43	150	18.82	150	18.31	150	18.74	148	19.43	172	18.76	155	20.24	165	19.07	
		200			195	15.26	200	15.35	207	14.28	200	16.52	200	16.95	223	15.59	205	16.58	205	14.75	
300					295	11.38	295	10.86	300	12.68	298	13.04	284	12.14	390	10.48	306	11.52			
400					393	9.51	393	8.98	400	10.61	394	10.68	376	11.02	480	8.08	389	9.69			
500							487	7.56			487	8.97	465	8.57	537	7.10	428	7.03			
600							584	5.57					554	6.95	733	5.79	551	6.01			
層	塩 素 量 (%)	0 m	19.11		19.18		19.11		19.07		19.11		19.15		19.17		19.10		19.07		
		10	09		17		09		07		09		12		15		13		08		
		20	08		13		11		07		11		12		14		12		08		
		30	09		05		10		07		10		13		14		12		09		
		50	08		09		10		07		10		13		16		12		11		
		75	20		00		11		08		10		13		15		12		10		
		100	27		05		10		15		10		13		15		10		07		
		150	20		20		19		18		23		22		20		19		08		
		200			16		14		13		19		21		17		18		17		
		300					06		05		08		11		05		03		13		
400					02		01		04		05		03		00		05				
500							00				01		00		00		03				
600							03						18.98		01		00				
所	水	0 m	21.4		23.0		22.7		23.8		23.6		24.5		24.5		24.2		24.0		
		10	52		22		23.06		00		68		42		49		32		23.94		
		20	54		22.42		02		00		75		36		45		34		69		
		30	41		21.36		01		04		71		37		44		28		51		
		50	40		22		03		04		69		41		48		27		08		

定	温 °C	75	2075	2075	07	00	71	32	45	16	02
		100	1981	69	02	2200	73	35	2227	14	2290
150	148m 1595	1734	1882	1831	1874	1933	2026	2062	2034		
200	195m 1526	1535	1478	1652	1695	1702	1694	1529	1529		
300		1129	1076	1268	1299	1195	1345	1170	1170		
400	393m 951	887	887	1061	1057	1036	1021	894	894		
500		729	729		487m 897	793	793	643	643		
600	584m 557	584m 557	584m 557	584m 557	584m 557	584m 557	584m 557	584m 557	584m 557		
層	塩	0 m	19.11	19.18	19.11	19.07	19.11	19.15	19.17	19.10	19.07
	素	10	09	17	09	07	09	12	15	13	08
	量	20	08	13	11	07	11	12	14	12	08
	%	30	09	05	10	07	10	13	14	12	09
		50	08	09	10	07	10	13	16	12	11
		75	20	00	11	08	10	13	15	12	09
		100	27	05	10	15	10	13	15	11	08
		150	148m 20	19	19	18	23	22	18	18	08
		200		195m 16	14	14	19	21	17	18	16
		300			05	04	08	11	05	10	13
	400			393m 02	01	04	05	02	02	04	
	500				01		487m 01	1899	01	01	
	600				584m 03			554m 98	551m 00	551m 00	
ブ ラ ン ク ト ン	ネット種類	Ⓛ	Ⓛ	Ⓛ	Ⓛ	Ⓛ	Ⓛ	Ⓛ	Ⓛ	Ⓛ	
	採集水層										
	濾水量 m³										
	沈澱量 cc										
	湿重量 g										
海 水 流 波 風 気 雲 天 気	深 色透 明度 流 速 うねり 風 力 温 量 気 圧	160 m	275	420	610	640	540 18 m	600 21 m	930	860	
	風向			NW 4	S 4	o	SE 5	SSE 5	S 6	SSW 6	
	雲量					b	bc	bc			
	気圧 mb	1026	1027	1027	1025	1026	1025	1022	1023	1023	

# 海洋観測表 (鹿兒島県)

海城・年月		薩南海域										昭 4 0.1 2.2 ~ 1 2.5									
観測地	St.No.	1 0		1 1		1 2		1 3		1 4		1 5		1 6		1 7		1 8			
	Lat. N	30° 32'		30° 32'		30° 32'		30° 32'		30° 44'		30° 56'		30° 56'		30° 56'		30° 56'			
	Long. E	129° 00'		129° 20'		129° 40'		130° 00'		130° 00'		130° 00'		129° 40'		129° 20'		129° 00'			
観測日	日	4 0 1 2 4		"		"		"		"		"		"		"		"			
	時分	0110~0230		0405~0500		0640~0725		0925~1014		1145~		1345~1415		1640~1727		1950~2050		2310~2358			
実測	水	深度	水温		深度	水温		深度	水温		深度	水温		深度	水温		深度	水温			
		0 m	0	23.0	0	22.9	0	22.8	0	23.0	0	23.2	0	23.2	0	23.2	0	23.2	0	22.8	
		10	10	22.94	10	23.34	10	8.5	10	6.0	10	22.92	10	1.0	9	2.3	10	2.7	9	4.5	
		20	20	8.9	20	3.3	20	8.2	20	5.6	20	9.7	20	1.8	19	2.4	19	2.6	19	9.2	
		30	30	7.9	30	22.89	30	7.6	30	5.7	30	9.2	30	1.3	28	2.3	29	3.3	28	8.8	
		50	48	6.5	50	7.9	50	6.2	49	6.1	49	9.2	46	1.4	47	1.7	48	1.0	50	8.9	
	温	75	71	5.3	75	2.8	73	21.89	74	3.5	73	7.7	70	1.4	69	22.97	68	22.67	73	0.8	
		100	98	21.66	107	19.60	91	19.61	100	19.99	93	21.61	109	21.15	98	20.79	111	20.00	89	21.02	
		150	139	18.20	155	14.69	150	15.50	147	16.70	140	17.41	157	17.39	146	17.22	155	16.15	144	18.65	
		200	194	13.75	198	11.38	200	14.27	191	12.75	231	11.20	206	13.78	191	13.63	192	13.51	191	14.19	
		300	306	9.23	276	9.17	338	8.62	283	10.28			304	10.52	276	10.29	280	10.18			
		400	481	6.64	458	7.41	430	7.41	378	8.15			404	8.21	366	8.37	373	8.12			
層	塩量 %	500	565	6.11	554	5.85	519	6.58	481	7.31			509	6.28	473	6.86					
		600	767	4.91	760	5.15	607	5.18					664	5.63		664	5.63				
		0 m	19.02		19.11		19.09		19.07		19.09		19.17		19.15		19.16		19.14		
		10	0.9		1.0		0.9		0.7		1.1		1.2		1.6		1.5		1.1		
		20	0.9		0.9		0.9		0.8		1.1		1.3		1.8		1.4		0.9		
		30	0.8		1.0		0.8		1.0		0.9		1.3		1.5		1.5		0.8		
	量 %	50	0.6		0.8		0.7		0.7		0.9		1.5		1.5		1.5		0.8		
		75	0.8		1.0		1.0		0.9		1.2		1.2		1.1		0.6		0.8		
		100	0.7		1.5		1.7		1.6		1.4		1.5		2.5		1.4		2.2		
		150	1.4		1.4		1.4		1.7		1.9		2.0		2.0		1.7		2.1		
		200	1.5		0.6		1.4		0.9		0.5		1.3		1.4		0.9		1.3		
		300	1.1		0.0		1.0		0.2				0.5		0.4		0.3				
所	水	400	0.0		1.899		1.899		0.1			1.899		0.1		0.2					
		500	0.3		1.9.02		1.9.01		0.1					0.3		0.1					
		600	0.2		0.4		0.3								0.1		0.1				
		0 m	2.30		2.29		2.28		2.25		2.30		2.32		2.32		2.32		2.28		
		10	2.294		2.334		8.5		6.0		2.292		1.0		2.3		2.7		5.0		
		20	8.9		3.3		8.2		5.6		9.7		1.8		2.3		2.6		9.2		
30	7.9		2.289		7.6		5.7		9.2		1.3		2.2		3.2		8.8				
50	6.4		7.9		6.2		6.0		9.2		1.4		0.5		0.6		8.9				

定	温 °C	75	40	28	2164	26	66	2289	2252	2224	2195	
		100	2149	2018	1898	1999	2098	2161	2064	1932	2055	
		150	1741	1520	1550	1643	1673	1794	1690	1659		
		200	1351	1132	1427	1251	1331	1422	1328	1321	1789	
		300	947	894	1018	990	231m 1120	1065	978	974		
		400	784	798	780	749		830	787	778		
		500	500 652	500 685	676	481m 731		404m 821	641	669		
		600	329 481	788 515	529				509m 628	604		
										664m 563		
		層	塩 素 量 %	0 m	19.02	19.11	19.09	19.07	19.09	19.17	19.15	19.16
10	09			10	09	07	11	12	16	15	11	
20	09			09	09	08	11	13	18	14	09	
30	08			10	08	10	09	13	15	15	08	
50	06			08	07	07	09	14	15	14	08	
75	08			10	11	09	12	13	14	08	11	
100	07			14	17	16	14	15	24	12	22	
150	14			14	14	17	17	19	20	17	20	
200	15			05	14	08	09	14	12	09		
300	12			00	11	02	05	05	03	03		
400	06	18.99	03	01		19.00	02	01				
500	01	19.01	00	01		18.99	03	01				
600	02	04	03	03			03	01				
ブ ラ ン ク ト ン	ネット種類	Ⓛ	Ⓛ	Ⓛ	Ⓛ	Ⓛ	Ⓛ	Ⓛ	Ⓛ	Ⓛ		
	採集水層 濾水量 m <sup>3</sup> 沈澱量 cc 湿重量 g											
海 水 色 透 明 度 流 向 波 浪 風 向 風 力 雲 形 天 氣 気 圧	深	850 m	830	670	540	370	440	590	790	405		
	透明度 流速 うねり 風力 雲量 気圧				24 m	21	20					
	3・2	3・2	3・2	3・2	4・3	4・3	4・4		5・3			
	SW 7 m	WSW 8	W 7	WNW 8	NNW 9	NW 10	NNW 10	N 12	N 10			
			o	C	bc	bc	C	C	C			
	1021		1019	1018	1019	1018	1019	1022	1024			



# 海洋観測表 (鹿児島県)

海域		年月		薩 南 海 域								昭 4 0.1 2.3 ~ 1 2.5			
観測地	測点	St. No.	19	20	21	22									
		Lat. N	31° 15'	31° 15'	31° 15'	31° 15'									
		Long. E	129° 00'	129° 30'	129° 40'	130° 08'									
観測日	時	日	4 0 1 2 5	"	"	"									
		分	04.00~05.22	07.30~08.35	10.45~11.05	14.05~14.38									
実測	水温	°C	深度	水温	深度	水温	深度	水温	深度	水温					
		0 m	0	22.1	0	22.4	0	21.0	0	21.6					
		10	9	23.20	10	6.4	10	4.4	10	22.13					
		20	17	18	20	0.4	20	4.1	20	21.82					
		30	28	21	29	1.2	30	4.1	30	21.73					
		50	42	0.6	48	22.57	59	0.7	47	5.7					
		75	63	2.4	72	8.5	73	20.44	70	4.6					
		100	112	21.26	141	17.48	107	19.70	92	20.28					
		150	155	17.24	184	14.87			136	17.31					
		200	193	14.44	218	13.04			177	15.69					
		300	278	9.93	294	10.53									
400	366	8.82		7.12											
500	455	7.43		6.55											
600	674	6.07	714	5.81											
層	塩素量 (%)	0 m	19.14	19.14	19.08	19.08									
		10	14	11	0.7	0.9									
		20	13	1.2	0.7	0.5									
		30	12	1.2	0.8	0.4									
		50	13	1.2	0.9	0.5									
		75	12	1.8	1.0	0.5									
		100	19	1.5	1.2	1.897									
		150	17	1.1		1.916									
		200	13	0.8		1.5									
		300	0.2	0.4											
		400	0.3	1.899											
500	0.3	1.909													
600	0.2	0.4													
所	水	0 m	22.1	22.4	21.0	21.6									
		10	23.20	6.4	4.4	22.13									
		20	1.9	0.4	4.1	21.82									
		30	1.9	23.09	4.1	7.3									
		50	1.3	22.59	1.8	5.6									

定 層	温 °C	75	2276	62	2040	19				
		100	2138	2067	1985	1974				
		150	1771	1694	107m 1070	1669				
		200	1407	1401		177m 1569				
		300	965	1041						
		400	829	858						
		500	715	691						
	600	674m 653	688m 653							
	塩 素 量 %	0 m	19.14	19.14	19.08	19.08				
		10	14	11	07	09				
		20	13	12	07	05				
		30	12	12	08	04				
		50	13	12	08	05				
		75	14	18	10	03				
100		17	17	11	00					
150	17	14	12	16						
200	12	09		15						
300	02	04								
400	03	00								
500	03	01								
600	03	03								
ブ ラ ン グ ト ン	ネット種類	Ⓛ	Ⓛ	Ⓛ	Ⓛ					
	採集水層 濾水量 m <sup>3</sup> 沈澱量 cc 湿重量 g									
海 水 流 波 風 雲 天 氣	深 度	7.10 m	8.10	14.2	2.10					
	色, 透明 向, 流速									
	浪, うねり	5.3	5.4	5.4	3.3					
	向, 風力	N 11 <sup>m</sup> /sec	N 10	N 12	N 10					
雲 形, 雲 量	C	C		C						
天 氣 圧	m b	1025	1025	1025	1022					

# 海 洋 観 測 表 (鹿 児 島 県)

海域・年月		定 繰 魚 群 調 査										昭 4 0.1 2. 7 ~ 1 2. 9											
観 測 地 点	St. No.	2 3	2 4	2 5	2 6	2 7	2 8	2 9	3 0	3 1													
	Lat. N	31° 33'	31° 40'	32° 00'	32° 00'	31° 41'	31° 31'	31° 21'	30° 52'	31° 11'													
	Lnng. E	130° 04'	129° 54'	130° 05'	129° 48.5'	129° 32'	129° 35'	129° 59'	130° 12'	130° 23'													
観 測 日 時	日	4 0. 1 2 7	"	"	"	"	"	1 2 8	"	"													
	時 分	09.00~09.25	12.25~12.58	16.30~16.55	18.35~19.10	21.55~22.42	00.45~01.30	03.10~03.44	08.40~09.10	12.30~13.01													
美 測 層	水 温 °C	深度	0	10	20	30	40	50	60	70	80	90	100	110	120	130	140	150	160	170	180	190	200
		水温	19.6	19.7	19.6	19.0	19.1	19.4	19.1	2.20	2.03												
		0 m	0	10	20	30	40	50	60	70	80	90	100	110	120	130	140	150	160	170	180	190	200
		10	8.3	9.8	8.9	2.9	20.59	7.0	6.1	4.6	8.1												
		20	8.0	20.03	8.6	2.4	5.7	6.5	6.4	4.4	8.4												
		30	8.1	19.94	9.2	3.2	6.3	6.6	5.7	4.2	7.5												
		40	7.9	8.6	7.6	3.0	5.8	5.9	4.9	2.2	7.1												
		50	7.9	8.6	7.6	3.0	5.8	5.9	4.9	2.2	7.1												
		60	7.9	8.6	7.6	3.0	5.8	5.9	4.9	2.2	7.1												
		70	7.9	8.6	7.6	3.0	5.8	5.9	4.9	2.2	7.1												
		80	7.9	8.6	7.6	3.0	5.8	5.9	4.9	2.2	7.1												
		美 測 層	塩 素 量 (%)	0 m	19.01	19.06	19.04	18.92	19.08	18.99	19.00	19.13	19.08										
10	0.1			0.3	0.3	0.93	0.7	0.99	0.2	1.4	0.8												
20	18.99			0.4	0.4	9.1	0.9	19.00	0.0	1.7	0.5												
30	19.05			0.2	0.4	9.3	0.9	0.2	0.0	1.3	0.5												
40	0.7			0.2	0.0	9.2	0.5	18.99	0.0	1.2	0.6												
50	0.8			0.1		9.2	0.5	19.15	0.0	0.9	0.7												
60	1.8			0.1		9.8	1.2	1.6	0.1	0.5	1.7												
70				1.4		19.16	1.9	1.2	1.7	1.4	1.9												
80				1.7		19.16	1.6	0.4	1.4	1.5													
90				1.4			1.0																
100							0.6	0.2															
110							0.3																
所 測 層	水 温	0 m	19.6	19.7	19.6	19.0	19.1	19.4	19.1	2.20	2.03												
		10	8.3	9.8	8.9	2.9	20.59	7.0	6.1	4.6	8.1												
		20	8.0	20.03	8.6	2.4	5.7	6.5	6.4	4.4	8.4												
		30	8.1	19.94	9.2	3.2	6.3	6.6	5.7	4.2	7.5												
		40	7.9	8.6	7.6	3.0	5.8	5.9	4.9	2.2	7.1												
		50	7.9	8.6	7.6	3.0	5.8	5.9	4.9	2.2	7.1												

定 層	温 °C	75	53	68		28	23	60	46	2170	72
		100	1762	1884		38	1985	1768	39	18	19.11
		150		1676		1779	1675	1504	1718	19.12	16.69
		200		1564		1583	1455	1355	195m 1462	180m 1541	154m 1650
		300		1443			1253	1073			
		400					869	903			
		500					705	733			
	600					600 636					
	塩 素 量 %	0 m	19.01	19.06	19.04	18.92	19.08	18.99	19.00	19.13	19.08
		10	01	03	03	93	07	99	02	14	08
		20	18.99	04	04	91	09	19.00	00	17	05
		30	19.05	02	04	93	09	02	00	13	05
		50	07	02	00	92	05	18.99	00	11	06
		75	08	01		92	05	99	00	09	07
		100	18	06		98	12	19.15	01	05	17
150			15		19.16	19	16	17	14	19	
200		16		16	16	12	14	15	19		
300		14			09	04					
400					05	03					
500					02	02					
600					03						
ブリ ンク トン	ネット種類 採集水層 濾水量 m <sup>3</sup> 沈澱量 cc 湿重量 g	Ⓛ	Ⓛ	Ⓛ	Ⓛ	Ⓛ	Ⓛ	Ⓛ	Ⓛ	Ⓛ	
海 水 色 透 明 度 流 向 波 浪 向 風 向 風 雲 形 天 氣	深 度 流 速 うねり 力 温 量 気 圧	104 m 1.1 NE 4 <sup>m</sup> /sec bc 1027	330 1.0 NE 6 c 1026	68 0.1 NNE 3 C 1025	210 0.1 SE 2 bc 1025	730 NE 2 d 1024	550 SSE 4 r 1024	215 NW 5 r 1024	240 1.6 m 3.2 NW 7 r 1023	170 1.8 m 0.1 N 2 o 1021	

# 海 洋 観 測 表 ( 鹿 児 島 県 )

海域・年月		定 線 魚 群 調 査										昭 4 0 . 1 2 . 7 ~ 1 2 . 9									
観 測 地 点	St. No.	3 2		3 3		3 4		3 5		3 6		3 7		3 8		3 9					
	Lat. N	30° 55'		30° 55'		30° 55'		30° 30'		30° 55'		31° 07'		31° 16'5		31° 16'5					
Long. E	130° 30'		130° 52'		131° 10'		131° 10'		131° 21'		131° 02'		131° 29'5		131° 10'						
観 測 日 時	日	4 0 . 1 2 8		"		"		"		1 2 9		"		"		"					
	時 分	1555~1625		1735~1800		1945~2014		2300~2330		0245~0325		0700~0725		1050~1120		1335~1400					
実 測 層	水 温	0 m	0	206	0	220	0	211	0	211	0	218	0	210	0	218	0	214			
		10	10	2102	10	35	10	33	10	42	10	92	10	28	10	2204	10	46			
		20	20	2072	20	2178	19	33	20	43	19	93	20	30	20	03	20	36			
		30	30	68	30	73	29	36	30	45	29	93	30	26	30	2113	30	42			
		50	41	62	52	31	49	27	49	41	48	35	49	31	50	2080	50	39			
		75	61	47	76	1994	73	15	80	34	76	26	73	18	75	03	75	2095			
	°C	100	80	01			97	2097	103	16	97	2099			100	1904					
		150	117	1827					154	07	140	21			150	1694					
		200							195	1538	181	1711			200	1420					
		300																			
		400																			
		500																			
層 ( )	塩 素 量 (%)	0 m	19.10		19.11		19.10		19.11		19.15		19.10		19.12		19.09				
		10	09		11		11		11		13		07		13		10				
		20	08		11		11		12		15		09		12		12				
		30	07		13		10		10		13		08		08		12				
		50	05		14		09		10		11		07		12		08				
		75	05		15		10		09		11		08		16		07				
		100	15				11		07		13				16						
		150	16						09		18				16						
		200							13		18				12						
		300																			
所	水	0 m	206		220		211		211		218		210		218		214				
		10	2102		35		33		42		92		28		2204		46				
		20	2072		2178		33		43		93		30		03		36				
		30	68		73		36		45		90		26		2113		42				
		50	59		34		27		41		34		31		2080		39				

定	温 °C	75	13	20.00	14	35	27	73m 18	03	2095
		100	19.07	76m 1994	97m 2097	18	20.94		19.04	
層	塩 素 量 %	150	117m 1827			08	19.45		16.94	
		200				195m 1538	181m 1711		14.20	
		300								
		400								
		500								
		600								
		0 m	19.10	19.11	19.10	19.11	19.15	19.10	19.12	19.09
		10	09	11	11	11	13	07	13	10
		20	08	11	11	12	15	09	12	12
		30	07	13	10	10	13	08	08	12
		50	05	14	09	10	11	07	12	08
		75	12	15	10	09	11	08	16	07
100	15	15	11	08	14		16			
150	16			09	18		16			
200				13	18		12			
300										
400										
500										
600										
ブ ラ ン ク ト ン	ネット種類	Ⓛ	Ⓛ	Ⓛ	Ⓛ	Ⓛ	Ⓛ	Ⓛ	Ⓛ	
	採集水層 濾水量 m³ 沈澱量 cc 湿重量 g									
海 水 流 波 風 気 雲 天 気	深	156 m	100	105	228	205	92	206	90	
	色, 透明度								17 m	
向, 流速										
浪, うねり	3・3	4・2		3・2	2・2			1・1		
向, 風力	NW 8 <sup>7</sup> / <sub>sec</sub>	NW 9	WNW 7	NW 8	WNW 10	NNE 6	NW 7	NW 6		
形, 雲量										
天, 気										
気, 圧	o	c	b	b	b	c	o	c		
気, 圧	1021	1021	1023	1023	1023	1024	1025	1023		

# 海洋観測表 (鹿児島県)

海域・年月		薩 南 海 域										昭 4 1 年 1 月									
観測地	St. No.	1		2		3		4		5		6		7		8		9			
	Lat. N	31° 06'		30° 52'		30° 39'		30° 24'		30° 00'		30° 00'		30° 00'		30° 00'		30° 16'			
	Long. E	130° 34'		130° 29'		130° 24'		130° 19'		130° 10'		129° 42'		129° 25'		129° 00'		129° 00'			
観測日	日	4 1 1 7		1 7		"		1 8		"		"		"		"		"			
	時分	1705~1739		1920~1952		2130~2205		0025~0120		0415~0450		1000~1040		1400~1448		1850~1945		2130~2224			
実測	水 温 °C	深度	水温		水温		水温		水温		水温		水温		水温		水温				
		0 m	0	18.4	0	18.6	0	18.8	0	21.2	0	21.2	0	22.2	0	20.6	0	21.4	0	19.1	
		10	10	6.5	10	9.8	10	9.7	10	5.9	10	22.2	10	5.4	10	8.2	10	22.0	10	3.3	
		20	20	6.0	20	9.5	20	9.4	20	6.4	20	2.1	20	4.6	20	5.9	20	0.7	20	3.1	
		30	30	5.4	30	19.0	30	9.5	30	5.7	29	1.8	29	3.6	30	3.4	30	0.8	30	2.9	
		50	41	1.1	42	18.9	49	9.6	48	3.7	47	1.3	43	3.1	50	19.9	50	1.0	50	18.3	
		75	61	17.4	64	6.6	74	9.4	72	2.1	71	0.4	63	2.1	75	7.5	75	21.9	75	0.2	
		100	82	2.4	85	2.4	96	4.6	87	2.7	95	21.5	83	0.0	100	4.5	109	19.5	100	17.1	
		150	122	15.6	127	16.3	148	16.9	130	19.8	120	20.2	153	18.3	139	18.7	159	17.8	150	16.1	
		200			170	14.6	197	14.9	173	17.7	154	19.8	192	17.5	185	0.0	208	13.1	200	12.8	
300					295	11.4	256	16.0	221	17.9	268	14.0	278	13.1	271	12.2	278	9.4			
400							335	12.2	288	2.5	345	12.3	371	10.5	345	9.4	359	8.1			
500							403	9.6			437	9.5			441	8.1	439	6.9			
600							497	7.7							543	6.8	525	4.6			
層	塩 素 量 (%)	0 m	19.16		19.12		19.11		19.19		19.23		19.20		19.16		19.21		19.13		
		10	1.0		0.7		0.8		1.8		1.7		1.7		1.5		1.5		1.2		
		20	0.6		1.1		1.3		1.9		1.7		2.4		1.2		1.6		1.1		
		30	0.8		0.8		0.7		2.0		1.9		2.1		1.3		1.6		1.1		
		50	18.99		0.7		0.7		2.0		1.6		2.4		0.9		1.4		0.7		
		75	9.4		0.6		0.8		2.3		1.6		2.2		0.6		1.4		0.7		
		100	9.3		0.4		0.6		2.3		2.2		2.6		0.7		0.6		0.7		
		150	9.9		0.8		0.8		2.1		2.1		2.4		0.8		1.1		0.7		
		200			0.3		0.5		2.1		2.2		2.2		0.4		0.4		0.4		
		300					18.98		1.5		2.2		1.0		0.2		0.1		18.97		
400							0.5		1.9		0.5		18.97		18.94		9.3				
500							18.98				18.99				9.4		9.3				
600							9.9								9.4		9.5				
所	水	0 m	18.4		18.6		18.8		21.2		21.2		22.2		20.6		21.4		19.1		
		10	6.5		9.8		9.7		5.9		22.2		5.4		8.2		22.0		3.3		
		20	6.0		9.5		9.4		6.4		2.1		4.6		5.9		0.7		3.1		
		30	5.4		19.0		9.5		5.7		1.8		3.6		3.4		0.8		2.9		
		50	17.8		18.8		9.6		3.6		1.2		2.9		19.9		1.0		18.3		

定	層	温	75	32	44	92	20	2195	08	75	2192	02
		°C	100	17	1756	34	2083	27	2114	45	2014	1771
			150		1541	1687	1890	1986	1846	1802	1813	1616
			200			1494	1721	1853	1718	1721	1391	1282
			300				1390		1331	1251	1078	912
			400				973		1066		869	754
			500								739	660
			600									
		塩	0 m	19.16	19.12	19.11	19.19	19.23	19.20	19.16	19.21	19.13
		素	10	10	07	08	18	17	17	15	15	12
		量	20	06	11	13	19	17	24	12	16	11
	30	08	08	07	20	19	21	13	16	11		
	50	1897	07	07	20	16	22	09	14	07		
	75	94	05	08	23	17	24	06	14	07		
	100	96	05	06	23	22	26	07	08	07		
	150		04	08	21	22	24	08	10	07		
	200			05	19	22	22	04	05	04		
	300				09		17	01	1898	1896		
	400				1898		01		94	93		
	500								94	95		
	600											
ブ	ネット種類	Ⓛ	Ⓛ	Ⓛ	Ⓛ	Ⓛ	Ⓛ	Ⓛ	Ⓛ	Ⓛ		
ラン	採集水層											
ク	濾水草											
ト	沈澱量											
ン	湿重量											
海	深	158 m	268	380	640	400	570	410	950	860		
水	透明度	18 m					21					
色	流											
透	向											
明	速											
度	うねり	3-3	4-3	3-3	2-2	4-3	3-2	3-2	1-2			
流	風											
向	力	NW 7% / sec	NW 9	NW 7	WNW 4	NW 9	NW 6	NW 7	N 3	N 5		
波	温						180	184	190	148		
浪	量											
向	気											
風	雲											
気	形											
雲	雲											
天	気											
気	圧	1021	1022	1023	1023	1023	1025	1023	1025	1025		



# 海 洋 観 測 表 (鹿 児 島 県)

海域・年月		薩 南 海 域						昭 4 1 年 1 月					
観測地	St. No.	10	11	12	13	14	15	16	17	18			
	Lat. N	30° 32'	30° 32'	30° 32'	30° 32'	30° 44'	30° 56'	30° 56'	30° 56'	30° 56'			
	Long. E	129° 00'	129° 20'	129° 40'	130° 00'	130° 00'	130° 00'	129° 40'	129° 20'	129° 00'			
観測日	日	4 1 1 9	1 9	"	"	"	"	"	"	"			
	時 分	0010~0105	0250~0338	0530~0610	0835~0920	1035~1115	1240~1315	1530~1605	1835~1920	2145~2220			
実測	水 温 °C	深度	水温	深度	水温	深度	水温	深度	水温	深度	水温	深度	水温
		0 m	0 195	0 195	0 191	0 216	0 206	0 213	0 216	0 202	0 211		
		10	10 67	10 60	10 44	10 80	10 90	10 55	10 75	10 75	10 65		
		20	20 72	20 66	20 47	20 57	20 11	20 35	20 84	20 45	20 46		
		30	30 63	30 66	30 43	30 47	30 19.93	30 36	30 74	30 16	30 20.98		
		50	50 66	50 61	50 41	52 20.76	49 62	50 10	50 60	50 12	50 19.84		
		75	75 28	75 65	75 35	77 20	74 39	75 04	75 19.82	75 19.98	75 38		
		100	95 18.94	100 61	100 18.87	102 19.61	104 45	100 20.57	100 18.26	100 17	100 15		
		150	143 14.82	150 16.74	143 15.29	148 15.65	147 16.22	150 16.14	148 16.53	150 16.45	149 16.93		
		200	190 11.20	200 12.31	190 13.36	197 14.88	195 13.27	200 14.32	197 12.83	200 12.73	199 15.14		
		300	333 7.20	295 8.92	285 10.58	295 11.74	296 12.60	299 11.87	295 10.30	288 10.00	305 9.34		
400	428 6.53	393 7.73	379 8.88	395 10.32		399 9.84	394 9.25	384 8.77					
500	523 0.9	490 6.90		492 8.69			489 8.57	481 7.92					
600	618 5.60	585 1.2						669 6.27					
層	塩 素 量 (%)	0 m	19.11	19.17	19.17	19.24	19.22	19.25	19.26	19.23	19.24		
		10	12	15	13	22	20	21	23	21	22		
		20	11	15	14	21	18	22	25	18	22		
		30	14	15	12	26	17	29	22	17	22		
		50	12	14	17	17	18	28	25	16	16		
		75	12	13	13	17	21	24	21	19	16		
		100	12	14	25	14	24	21	18	18	24		
		150	0.8	1.1	1.3	1.9	2.0	2.3	1.6	2.0	2.6		
		200	0.1	0.3	0.9	1.5	1.1	1.4	0.8	0.9	1.6		
		300	18.96	18.94	0.0	0.7	0.9	0.7	0.2	0.2	0.2		
		400	9.8	9.4	0.6	0.2		0.0	9.8	0.0			
500	9.7	9.4		0.0			9.8	0.0					
600	9.8	9.5						0.1					
所	水	0 m	19.5	19.5	19.1	21.6	20.6	21.3	21.6	20.2	21.1		
		10	6.7	6.0	4.4	8.0	9.0	5.5	7.5	7.5	6.5		
		20	7.2	6.6	4.7	5.7	1.1	3.5	8.4	4.5	4.6		
		30	6.3	6.6	4.3	4.7	19.93	3.6	7.4	1.6	20.98		
		50	6.6	6.1	4.1	20.82	6.1	1.0	6.0	1.2	19.84		

定	層	温	75	28	65	35	25	39	04	19.82	19.98	38
		°C	100	185.1	61	188.7	19.66	44	20.57	18.26	17	15
			150	142.8	16.74	158.5	15.62	16.20	16.14	16.38	16.45	16.90
			200	10.92	12.31	13.07	14.78	13.24	14.32	12.75	12.73	15.09
			300	8.12	8.87	10.31	11.67		11.85	10.25	9.85	9.62
			400	6.73	7.65		10.24			9.21	8.63	
			500	6.20	6.08						7.90	
			600	5.69							6.87	
		塩	0 m	19.11	19.17	19.17	19.24	19.22	19.25	19.26	19.23	19.24
		素	10	12	15	13	22	20	21	23	21	22
		層	量	20	11	15	14	21	18	22	25	18
	30		14	15	12	26	17	29	22	17	22	
	50		12	14	12	18	18	28	25	16	16	
	75		12	13	13	17	21	24	21	19	16	
	100		12	14	13	24	15	24	21	18	24	
	150		07	11	13	19	19	23	16	20	26	
	200		01	03	09	1.5	11	14	08	09	16	
	300		18.97	18.94	01	07		07	02	02	03	
	400		98	94		02			18.98	00		
	500		97	94						00		
	600	97							01			
ブ	ネット種類	①	①	①	①	①	①	①	①	①		
ラ	採集水層											
ン	濾水量 m <sup>3</sup>											
ク	沈澱量 cc											
ト	湿重量 g											
ン												
海	深	830	840	500	530	340	420	575	770	360		
水	色, 透明度											
流	向, 流速											
波	浪, うねり	1.1	0.1	2.1	2.2	2.1	2.1	2.1				
風	向, 風力	N 3 <sup>3</sup> / <sub>4</sub> sec	N 4	N 5	N 6	NNE 5	N 5	N 5	NE 5	E 7		
気	温	13.2	13.3	14.5	15.0	14.0	15.8	16.2	14.3	14.5		
雲	形, 雲量											
天	気			bc	b	b	b	b				
気	圧 m b	1025	1025	1025	1025	1026	1025	1024	1025	1025		

# 海 洋 観 測 表 (鹿儿岛県)

海域・年月		薩 南 海 域								昭 4 1 年 1 月			
観測地点	St. No.	1 9		2 0		2 1		2 2					
	Lat. N	31° 15'		31° 15'		31° 15'		31° 15'					
	Long. E	129° 00'		129° 20'		129° 40'		130° 08'					
観測日	日	4 1 1 1 0		1 1 0		"		"					
時	分	00.40~01.33		03.45~04.47		07.00~07.30		11.20~11.40					
実測	水 温 °C	深度	水温	深度	水温	深度	水温	深度	水温				
		0 m	0 180	0 182	0 180	0 180	0 204						
		10	10 07	10 29	10 03	10 09							
		20	20 11	19 29	20 17.99	20 19.25							
		30	30 13	28 12	30 98	29 18.99							
		50	49 08	47 17.92	48 18.00	48 98							
		75	73 07	71 98	71 17.73	72 23							
		100	98 00	106 64	105 16.95	97 16.87							
		150	147 17.14	155 30		145 15.79							
		200	196 15.35	205 15.23		188 14.74							
		300	274 11.72	284 9.85									
400	365 9.64	378 8.66											
500	457 7.61	568 6.70											
600	645 5.93	756 5.56											
層	塩 素 量 (%)	0 m	19.15	19.17	19.15	19.23							
		10	14	15	14	21							
		20	14	15	13	17							
		30	14	16	14	16							
		50	16	14	13	17							
		75	15	14	11	13							
		100	18	13	11	14							
		150	14	11		12							
		200	14	13		12							
		300	12	02									
		400	.05	01									
500	04	01											
600	01	03											
所	水	0 m	18.0	18.2	18.0	20.4							
		10	07	29	03	09							
		20	11	27	17.99	19.25							
		30	13	10	98	18.99							
		50	08	17.93	98	92							
		75	06	94	64	67							



# 海洋觀測表 (鹿兒島県)

海城・年月		薩 南 海 域										昭 4 1 年 1 月									
觀測地點	St. No.	2 3		2 4		2 5		2 6		2 7		2 8		2 9		3 0		3 1			
	Lat. N	31° 33'		31° 40'		32° 00'		32° 00'		31° 41'		31° 31'		31° 22'		30° 52'		31° 11'			
	Long. E	130° 04'		129° 54'		130° 05'		129° 48.5		129° 32'		129° 45'		129° 59'		130° 12'		130° 23'			
觀測日	日	4 1 1 1		"		1 1 2		"		"		"		"		1 1 3		"			
	時 分	1400~1425		1745~1815		09.50~10.15		11.50~12.20		15.25~16.00		18.15~19.25		21.25~21.50		02.45~03.20		06.35~07.05			
寒 測	水 温 °C	0 m	0	180	0	174	0	172	0	171	0	178	0	177	0	20.3	0	20.6	0	20.2	
		10	10	01	10	63	9	21	10	12	10	79	10	77	10	94	10	63	10	32	
		20	20	17.98	24	58	23	97	25	11	24	75	25	75	25	45	25	66	25	07	
		30	30	74																	
		50	40	93	49	35	45	68	50	16.82	49	62	50	24	50	19.78	49	18	45	19.34	
		75	65	96	73	29			78	70	74	24	66	14	75	26	64	19.72	67	18.58	
		100	90	47	96	16.86			102	64	104	16.78	88	15.79	100	18.03	91	10	89	12	
		150			142	19			150	14.08	152	15.53	131	14.90	150	15.25	133	16.93	135	16.28	
		200			187	15.69			199	12.72	195	13.82	192	13.20	200	13.41	174	14.80			
		300			279	12.10					308	10.53	283	9.92			257	11.92			
400									403	8.68	375	8.52									
500									500	7.40	462	7.38									
600									628	6.82	529	6.97									
塩 素 量 (%)	( )	0 m	19.19		19.20		19.13				19.11		19.14		19.15		19.14				
		10	19		17		13		19.10		10		10		15		14				
		20	19		17		13		10		10		10		14		14				
		30	19																		
		50	18		17		0.9						10		12		14				
		75	17		16		0.7				0.8		12		15						
		100	17		17		0.5				0.8		10		0.7		11				
		150			11								11		0.1		0.8				
		200			13				0.2		19.13				0.8		0.8				
		300									18.98				9.0						
400									9.6												
500									9.8												
600									9.6												
所	水	0 m	1.80		1.74		1.72		1.71		1.78		1.77		2.03		2.06		2.02		
		10	0.1		6.3		1.9		1.2		7.9		7.7		9.4		6.3		3.2		
		20	17.98		6.1		0.2		1.1		7.6		7.6		6.1		6.5		1.5		
		30	7.4		5.2		16.88		0.5		7.2		6.5		3.2		6.4		19.89		
		50	9.4		3.5				1.6.82		6.0		2.4		19.78		1.5		1.7		



海 洋 観 測 表 (鹿兒島県)

海域・年月		薩 南 海 域										昭 41年1月						
観測地	St. No.	32		33		34		35		36		37		38		39		
	Lat. N	30°55'		30°55'		30°55'		30°30'		30°55'		31°07'5		31°16'5		31°16'5		
	Long. E	130°38'		130°52'5		131°10'		131°10'		131°21'		131°01'5		131°29'		131°10'		
観測日	日	41113		"		"		"		"		114		"				
	時分	1005~1015		1130~1150		1325~1350		1630~1655		2000~2030		2320~2345		0300~0335		0615~0637		
実測層	水 温 °C	深度	水温	深度	水温	深度	水温	深度	水温	深度	水温	深度	水温	深度	水温	深度	水温	
		0 m	0 20.4	0 20.5	0 20.5	0 21.2	0 20.9	0 17.9	0 19.7	0 18.4								
		10	9 34	9 43	10 40	10 14	10 21.13	10 18.02	10 20.09	10 6.6								
		20	24 12	23 19.55	25 17	24 10	24 06	25 10	24 17	25 5.4								
		30		38 18.18	37 19.56													
		50	43 00	55 17.95	56 4.5	49 20.67	47 20.58	49 0.8	49 19.34	48 17.94								
		75	64 19.66	72 2.8	74 18.70	68 3.6	75 0.4	79 16.14	73 18.08	72 6.4								
		100	103 17.45			91 19.69	99 19.87		95 17.87									
		150				139 17.73	146 3.2		140 16.07									
		200				181 15.89	191 18.69		186 14.10									
		300																
		400																
		500																
600																		
層	塩 素 量 %	0 m	19.13		19.22	19.26	19.25	19.16	19.19	19.18								
		10	11		21	26	28	19	19	18								
		20	13	19.20	16	22	21	15	19	16								
		30		22	17													
		50	1.1	1.5	1.8	2.1	2.1	1.5	2.3	1.6								
		75	1.1	1.6	1.9	2.1	1.9	1.3	1.7	1.7								
		100	1.0			1.9	1.9		1.5	1.5								
		150				2.0	1.8		1.5	1.5								
		200					1.8		1.3	1.3								
		300																
所	水	0 m	20.4	20.5	20.5	21.2	20.9	17.9	19.7	18.4								
		10	3.3	3.7	4.0	1.4	21.13	18.02	20.09	6.6								
		20	1.8	19.74	2.4	1.1	0.8	0.7	0.3	5.8								
		30	0.8	18.91	19.92	0.0	20.93	1.0	19.97	4.1								
		50	19.89	0.2	4.8	20.65	5.2	0.2	2.9	17.91								

定 層	温 °C	75	04		16	04	1639	1806				
		100	1764		1932	1986		1767				
		150			1725	26		1564				
		200										
		300										
		400										
		500										
		600										
		層	塩 素 量 %	0 m	1913		1922	1926	1925	1916	1919	1918
				10	11		21	26	28	16	19	18
20	12				18	23	23	15	19	17		
30	12			1919	16	22	21	15	20	16		
50	11			17	18	21	21	15	23	16		
75	11					20	18	14	17			
100	10					19	19		15			
150						19	18		15			
200												
300												
400												
500												
600												
ブ ラ ン ク ト ン	ネット種類 採集水層 濾水量 m <sup>3</sup> 沈澱量 cc 湿重量 g			Ⓛ	Ⓛ	Ⓛ	Ⓛ	Ⓛ	Ⓛ			
海 水 流 波 風 気 雲 天 気	深 色, 透 明 度 向, 流 速 浪, うねり 向, 風 力 形, 雲 量 天 気 気 圧 m b	144	105	102	210	210	98	210	96			
			5-4									
		W 15 <sup>m</sup> /sec	NW 12	WNW 9	NW 8	WNW 10	NW 8	NW 8	NW 10			
			20.1	190	165		155	140	112			
		R		o	o							
		1015	1014	1013	1014	1017	1019	1019	1020			



# 海 洋 観 測 表 (鹿 児 島 県)

海域		薩 南 海 域										昭 4 1 年 2 月 分								
観 測 地 点	St.No.	1		2		3		4		5		6		7		8		9		
	Lat. N	31° 06'	30° 52'		30° 39'		30° 24' 5		30° 00'		30° 00'		30° 00'		30° 00'		30° 16'			
Long. E	130° 34'	130° 29'		130° 24' 5		130° 19'		130° 10'		129° 42'		129° 25'		129° 00'		129° 00'				
観 測 日	日	4 1 2 1		2 1		"		2 2		"		"		"		"		"		
時 分	時	1845~		2100~2135		2300~2400		0145~0251		0535~0634		0940~1025		1300~1355		1810~1903		2050~2135		
表 測 層	水 温 °C	深度	水温		深度	水温		深度	水温		深度	水温		深度	水温		深度	水温		
		0 m	0	16.2	0	18.0	0	21.9	0	22.1	0	22.8	0	22.8	0	22.5	0	22.8	0	20.7
		10	10	20	10	0.2	10	22.02	10	21.98	10	6.6	10	7.4	10	4.0	10	8.1	10	6.0
		20	20	18	20	17.08	20	21.94	20	22.03	20	6.9	20	8.0	20	4.0	20	9.0	20	5.3
		30	30	13	30	16.98	30	9.6	30	10	30	6.8	30	7.7	30	3.5	30	8.3	30	1.8
		50	53	0.6	50	9.3	54	22.01	49	21.53	50	4.0	50	8.3	50	3.2	50	7.5	48	19.82
		75	77	0.7	78	8.5	78	19.57	73	20.20	75	2.6	75	7.2	75	21.70	75	21.60	72	20.10
		100	100	15.85	100	7.6	112	9.5	103	17.22	89	1.6	95	3.3	91	4.8	92	3.1	95	19.42
		150	144	13.55	147	4.5	159	18.39	150	17.01	134	21.95	142	19.55	137	18.97	138	19.19	141	18.17
		200			193	15.07	203	15.13	197	15.93	162	19.44	189	15.51	203	15.70	184	18.28	188	15.32
		300					289	13.02	275	12.53	243	15.27	262	14.25	268	13.57	200	16.00	212	14.33
400							358	9.93	324	13.38	348	13.16	325	11.81	268	13.87	283	10.76		
500							450	8.96	415	11.04	432	10.62			389	11.33	392	8.70		
600							537	6.89	507	8.85	523	8.97			482	9.46	550	6.96		
層	塩 素 量 (%)	0 m	19.17		19.18		19.20		19.18		19.22		19.22		19.20		19.27		19.22	
		10	1.5		1.7		1.9		1.8		2.2		2.2		2.0		2.3		2.8	
		20	1.5		1.4		2.1		1.8		2.1		2.1		2.0		2.2		2.4	
		30	1.4		1.4		1.9		2.1		2.3		2.2		1.9		2.2		2.2	
		50	1.4		1.4		1.9		2.0		2.3		2.0		1.8		2.1		2.3	
		75	1.4		1.4		1.9		1.9		2.2		2.0		1.8		2.0		2.3	
		100	1.3		1.3		1.9		1.5		2.1		2.2		1.8		2.1		2.3	
		150	0.7		1.2		1.9		1.5		2.2		2.1		1.5		1.9		2.6	
		200			1.0		1.0		1.2		2.1		1.7		1.4		2.0		1.8	
		300					1.8		0.6		1.6		1.2		0.9		2.2		1.8	
		400							0.2		1.1		0.8		0.4		1.7		2.1	
500							0.1		0.7		0.2				0.6		0.4			
600							0.1		0.3		1.8.9.9				0.3		0.1			
所	水	0 m	16.2		18.0		21.9		22.1		22.8		22.8		22.5		22.8		20.7	
		10	2.0		0.2		22.02		21.98		22.66		7.4		4.0		8.1		6.0	
		20	1.8		17.08		21.94		22.03		6.9		8.0		4.0		9.0		5.3	
		30	1.3		16.98		21.96		1.0		6.8		7.7		3.5		8.3		1.8	
		50	0.7		9.3		22.00		21.47		4.0		8.3		3.2		7.5		19.8.4	

定	温 °C	75	07	86	1986	2200	26	72	2170	2160	2001		
		100	1585	76	1982	1752	11	03	2099	2093	1928		
		150	144m 1355	36	1869	01	20:52	1886	1833	1897	1762		
		200		193m 1507	1535	1580	1748	1532	1585	1600	1483		
		300			289m 1302	1175	1394	1377	1257	1320	1044		
		400				948	1143	1159	325m 1181	1111	861		
		500				808	902	939		482m 946	500m 751		
		600				537m 689			523m 897		550m 696		
		層	塩 素 量 %	0 m	19.17	19.18	19.20	19.18	19.22	19.22	19.20	19.27	19.22
				10	15	17	19	18	22	22	20	23	28
20	15			14	21	18	21	21	20	22	24		
30	14			14	19	21	23	22	19	22	22		
50	14			14	19	20	23	20	18	21	23		
75	14			14	19	19	22	20	18	20	23		
100	13			13	19	15	21	21	17	21	23		
150	144m 07			12	19	15	21	20	15	19	24		
200				193m 10	10	12	19	16	14	22	18		
300					18	06	13	10	05	14	18		
400				02	08	04	325m 04	06	04				
500				01	03	00		482m 03	500m 02				
600				01			523m 1899		550m 01				
ブ ラ ン ク ト ン	ネット種類	①	①	①	①	①	①	①	①	①			
	採集水層 濾水量 m³ 沈澱量 cc 湿重量 g												
海 水 流 波 風 気 雲 天 気	透明度	163 m	260	360	610	620	600	490	810	860			
	流速						30	18					
	うねり						0.2	1.2	1.1	0.1			
	風力	NE 10	ENE 9	ENE 8	NE 5	NE 3		NW 3	W 3	NW 3			
	温度	16.0	15.0	15.9	17.2	18.1	20.1	19.8	19.0	17.6			
雲量						9	9						
気圧	1014	1015	1015	1014	1013	1015	1014	1014	1014	1015			

# 海洋観測表 (鹿兒島県)

海域・年月		薩南海域										昭和41年2月分											
観測地	観測点	St.No.	10		11		12		13		14		15		16		17		18				
		Lat. N	30°32'	30°32'	30°32'	30°32'	30°44'	30°56'	30°56'	30°56'	129°00'	129°20'	129°40'	129°40'	129°20'	129°00'							
観測日	観測時	日	4123		"		"		"		"		"		"		"		"				
		時分	000~0050		0230~0330		0525~0610		0905~0940		1105~1144		1305~1350		1630~1715		2010~2100		2350~2430				
実測	水	温	°C	深度		水温		深度		水温		深度		水温		深度		水温		深度		水温	
				0 m	0	18.9	0	19.8	0	19.7	0	20.7	0	20.7	0	20.8	0	20.5	0	19.0	0	17.8	
				10	10	9.5	10	8.0	10	7.3	10	7.2	10	5.6	10	7.9	10	4.7	10	18.95	10	7.6	
				20	20	9.2	20	5.1	20	7.2	20	4.1	20	6.4	20	4.5	20	5.6	20	7.9	20	7.5	
				30	30	8.8	30	2.5	30	6.2	30	2.3	30	5.3	30	1.98	30	2.4	30	7.7	30	5.8	
				50	50	7.3	50	1.887	50	1.884	50	0.1	50	1.2	50	0.3	50	1.949	50	1.763	50	4.5	
				75	75	3.8	75	3.5	75	5.2	75	19.22	75	4.7	75	17.43	75	18.14	75	16.56	75	0.1	
				100	100	17.18	100	17.10	100	17.59	100	18.70	100	16.89	100	16.38	100	16.76	100	3.0	100	16.75	
				150	150	12.73	150	14.22	150	15.08	150	15.74	150	16.25	150	13.4	150	15.67	150	14.31	150	15.99	
				200	200	11.14	200	12.44	200	12.43	200	14.53	200	15.23	200	16.8	200	15.70	200	14.31	200	14.45	
300	300	2.92	300	8.30	300	10.29	300	13.81	300	11.49	300	12.48	300	10.87	300	8.81	300	8.81					
400	400	3.90	400	7.24	400	7.72	400	8.82	400	11.47	400	10.66	400	9.11	400	1.6	400	1.6					
500	500	5.86	500	6.24	500	6.54	500	7.54	500	9.77	500	3.16	500	7.24	500	7.08	500	7.08					
600	600	7.87	600	4.86	600	4.99	600	6.42	600	7.14	600	5.10	600	7.24	600	5.72	600	5.72					
層	塩素量	%	0 m	1.922	1.924	1.921	1.922	1.923	1.920	1.921	1.922	1.920	1.921	1.922	1.920	1.922	1.920	1.922	1.920				
			10	2.0	2.2	2.1	2.2	2.2	2.0	2.2	2.1	2.2	2.1	2.2	2.1	2.2	2.1	2.2	2.1				
			20	2.0	2.2	2.1	2.2	2.2	1.8	2.2	2.1	2.2	1.9	2.2	2.1	2.2	2.1	2.2	2.1				
			30	2.3	2.1	2.1	2.2	2.2	2.0	2.2	2.1	2.2	1.9	2.2	2.1	2.2	2.1	2.2	2.1				
			50	2.0	1.9	1.7	2.2	2.2	1.7	2.2	1.9	2.2	1.7	2.2	1.9	2.2	1.7	2.2	1.9				
			75	2.0	1.8	1.8	2.2	2.1	1.4	2.2	2.1	2.2	1.4	2.2	2.2	1.7	2.2	1.7	2.2	1.8			
			100	1.6	1.7	1.6	2.0	1.9	1.3	2.0	1.9	2.0	1.3	2.0	1.9	2.1	2.1	1.9	2.1	1.8			
			150	1.1	1.3	1.6	1.7	1.9	1.2	1.7	1.9	1.9	1.2	1.9	1.9	1.9	1.9	1.9	1.9	1.7			
			200	0.6	0.9	1.0	1.4	1.6	1.1	1.4	1.6	1.6	1.1	1.4	1.4	1.3	1.3	1.4	1.4	1.4			
			300	0.1	0.0	0.2	1.2	1.5	0.9	1.2	1.5	0.9	0.9	0.5	0.5	0.5	0.5	0.5	0.5	0.5			
400	0.0	0.0	0.1	0.5	0.3	0.6	0.3	0.6	0.3	0.6	0.3	0.6	0.3	0.6	0.3	0.6	0.3						
500	0.2	0.1	0.1	0.2	0.1	0.2	0.1	0.2	0.1	0.2	0.1	0.2	0.1	0.2	0.1	0.2	0.1						
600	0.4	0.3	0.2	0.2	0.3	0.2	0.3	0.2	0.3	0.2	0.3	0.2	0.3	0.2	0.3	0.2	0.3						
所	水	0 m	18.9	19.8	19.7	20.7	20.7	20.8	20.5	19.0	17.8												
		10	9.5	8.0	7.3	7.2	5.6	7.9	4.7	18.95	7.6												
		20	9.2	5.1	7.2	4.1	6.4	4.5	5.6	7.9	7.5												
		30	8.8	2.5	6.2	2.3	5.3	1.98	2.4	7.7	5.8												
		50	7.3	1.887	1.884	0.6	1.1	1.822	1.949	1.758	3.5												

定	温 °C	75	38	35	52	1936	37	1723	1799	1652	1692		
		100	1718	1710	1749	1870	1773	1638	1655	30	55		
		150	1273	1422	1497	1571	1623	1587	1536	1573	1584		
		200	1114	1244	1235	1438	1482	1441	1406	1392	160m 30		
		300	821	902	996	1176	273m 1149	1109	1045	1040			
		400	719	768	842			316m 1066	871	845			
		500	500m 672	708	714	373m 977			711	753			
		600	787m 486	784m 499	562m 642					714m 572			
		層	塩 素 量 %	0 m	19.22	19.24	19.21	19.22	19.23	19.20	19.21	19.22	19.20
				10	20	22	21	22	22	20	22	21	19
20	20			22	21	22	23	18	27	21	19		
30	23			21	21	22	22	20	21	22	20		
50	20			19	17	22	22	17	19	22	18		
75	20			18	18	22	21	14	22	18	18		
100	16			17	16	20	19	13	19	21	18		
150	11			13	16	17	19	12	18	18	15		
200	06			09	10	14	16	10	13	12	160m 14		
300	01			00	02	05	273m 15	04	05	04			
400	00	00	01			316m 03	05	02					
500	500m 01	500m 01	01	373m 02			01	02					
600	787m 04	784m 03	562m 02					714m 03					
ブ ラ ン ク ト ン	ネット種類 採集水層 濾水量 m <sup>3</sup> 沈澱量 cc 湿重量 g	Ⓛ	Ⓛ	Ⓛ	Ⓛ	Ⓛ	Ⓛ	Ⓛ	Ⓛ	Ⓛ			
海 水 流 波 風 気 雲 天 気	深 色,透 明度 流 向,流 速 波 浪,う ねり 向 ,風 力 気 形,雲 量 天 気 圧	840    NW 5 16.2  1015	810    NNW 6 16.8  1015	610    NNW 5 15.7  1015	550 17  2-1 18.1 7 o 1017	370 16  2-2 19.3  b 1016	420 16  3-3 18.4 6 b 1015	580   3-2 17.8 9 o 1016	790    N 10 16.2  1017	410    NNW 10 12.5  1019			

# 海洋観測表 (鹿児島県)

海域		薩 南 海 域								昭和41年2月分				
観測地点	St. No.	19		20		21		22						
	Lat. N	31° 15'		31° 15'		31° 15'		31° 15'						
	Long. E	129° 00'		129° 20'		129° 40'		130° 08'						
観測日	日	24		"		"		"						
	時分	0400~0450		0750~0845		1110~1135		1425~1500						
実測	水温 °C	深度	水温	深度	水温	深度	水温	深度	水温					
		0 m	0	19.3	0	16.3	0	16.4	0	16.1				
		10	10	4.2	10	2.7	10	4.6	10	3.0				
		20	20	3.9	20	3.1	20	3.1	20	2.7				
		30	29	3.5	29	3.2	29	1.7	30	1.8				
		50	45	3.5	49	2.3	48	15.82	45	1.4				
		75	68	0.8	71	15.90	72	4.6	67	1.3				
		100	92	18.79	100	15.26	96	0.7	89	15.91				
		150	130	17.57	146	0.3	143	14.38	134	14.80				
		200	169	16.39	192	12.76			179	2.2				
		300	291	11.08	270	10.48								
400	370	9.28	354	9.38										
500	450	8.07	525	7.24										
600	483	6.85	723	5.99										
層	塩素量 (%)	0 m	19.25	19.18	19.20	19.17								
		10	2.4	1.8	1.7	1.6								
		20	2.4	2.0	1.6	1.6								
		30	2.8	1.8	1.5	1.6								
		50	2.3	1.7	1.5	1.5								
		75	2.3	1.6	1.4	1.6								
		100	2.2	1.4	1.4	1.6								
		150	2.0	1.4	1.3	1.5								
		200	1.4	1.0		1.2								
		300	0.7	0.5										
		400	0.7	0.4										
500	0.3	0.4												
600	0.5	0.4												
所	水	0 m	19.3	16.3	16.4	16.1								
		10	4.2	2.7	4.6	3.0								
		20	3.9	3.1	3.1	2.7								
		30	3.5	3.2	1.5	1.8								
		50	2.9	2.2	15.79	1.4								

定	温 °C	75	00	15.81	41	05					
		100	18.53	2.6	01	15.64					
		150	16.96	14.83	143m 14.38	14.59					
		200	14.69	12.53		179m 14.22					
		300	10.87	10.09							
		400	8.83	8.80							
		500	483m 6.85	500m 7.55							
		600		723m 5.99							
		層	塩 素 量 %	0 m	19.25	19.18	19.20				
				10	2.4	1.8	1.7				
20	2.4			2.0	1.6						
30	2.4			1.8	1.5						
50	2.3			1.7	1.5						
75	2.3			1.6	1.4						
100	2.2			1.4	1.4						
150	1.7			1.4	1.3						
200	1.2			0.9							
300	0.7			0.5							
400	0.5	0.4									
500	483m 0.5	500m 0.4									
600		723m 0.4									
ブ ラ ン ク ト ン	ネット種類	Ⓛ	Ⓛ	Ⓛ	Ⓛ						
	採集水量 濾水量 m <sup>3</sup> 沈澱量 cc 湿重量 g										
海 水 流 波 浪 風 向 氣 雲 形 天 氣	深 度 流 速 う ね り 風 力 温 量 氣 圧 m b	6.90	8.10	1.52	2.06						
				2.0							
				4.2	3.3	2.3					
		NNW 10	N 9	NNW 10	NNW 10						
		11.8	11.0	9.8	10.0						
			8								
			0	0	0						
		1019	1019	1019	1017						

# 海 洋 観 測 表 (鹿 児 島 県)

海域・年月		薩 南 海 域										昭和41年2月分									
観測地点	St. No.	23		24		25		26		27		28		29		30		31			
	Lat. N	31°33'		31°40'		32°00'		32°00'		31°41'		31°31'		31°21'5		30°52'		31°11'			
	Long. E	130°04'		129°53'5		130°05'		129°48'5		129°32'		129°45'		129°59'		130°12'		130°23'			
観測日時	日	4126		27		"		"		"		28		"		"		"			
	時分	0930~0957		1135~1216		1625~1643		1830~1906		2140~2234		0030~0125		0320~0455		750~830		1130~1150			
実測	水	深度	0	151	0	153	0	166	0	160	0	171	0	175	0	182	0	188	0	185	
		水温	10	48	10	63	10	88	10	26	10	50	10	1806	10	85	10	98	10	95	
		20	47	20	66	20	33	20	1596	20	51	20	07	20	78	20	97	20	46		
		30	42	30	66	30	1590	30	1590	30	29	30	1734	30	64	30	87	30	1793		
		50	45	49	51	50	31	50	73	46	13	49	1648	49	1751	50	89	50	05		
		75	35	72	54			75	32	69	1670	74	18	74	1657	75	18	75	1640		
		100	06	96	53			100	1459	88	56	100	1571	98	1598	100	1760	100	1597		
		150		144	1445			150	1371	132	12	150	13	148	45	141	1420	140	60		
		200		192	23			200	1345	177	1506	200	1414	197	20	187	1287				
		300		289	932					240	1286	290	1225								
		400								308	987	385	946								
500								381	875	483	745										
600								555	684												
層	塩素量 (%)	0 m	19.17	19.17	19.20	19.16	19.19	19.24	19.28	19.23	19.25										
		10	17	17	17	17	18	20	24	22	26										
		20	16	17	18	16	18	22	22	22	22										
		30	16	16	15	17	18	20	22	22	22										
		50	16	15	14	16	18	18	20	22	18										
		75	14	16	14	16	16	16	18	21	16										
		100	14	16	10	17	17	16	19	22	18										
		150		15	10	17	16	19	19	14	16										
		200		10	10	12	12	19	11												
		300		04		09	09														
		400				04	05														
500				03	05																
600				03																	
所	水	0 m	151	153	166	160	171	175	182	188	185										
		10	48	63	88	26	50	1806	85	98	95										
		20	47	66	33	1596	51	07	78	97	46										
		30	42	66	1590	90	29	1734	64	87	1793										
		50	45	51	31	73	06	1647	1747	89	05										

定	温 °C	75	35	54		32	16.70	16	16.55	18.18	16.40	
		100	06	44		14.59	4.4	15.71	15.96	17.60	15.97	
		150		14.42		13.71	15.70	13	4.4	13.94	14.0m 15.60	
		200		13.83		4.5	14.26	14.14	19.7m 2.0	18.7m 12.87		
		300		28.9m 9.32			10.22	11.96				
		400					8.54	9.15				
		500					7.44	48.3m 7.45				
	600					55.5m 6.84						
	層	塩	0 m	19.17	19.17	19.20	19.16	19.19	19.24	19.28	19.23	19.25
			10	17	17	17	17	18	20	2.4	2.2	2.6
素 量 %		20	16	17	18	16	18	22	2.2	2.2	2.2	
		30	16	16	15	17	18	20	2.2	2.2	2.2	
		50	16	15	14	16	18	18	2.0	2.2	1.8	
		75	14	16		14	16	16	1.8	2.1	1.6	
		100	14	16		10	17	16	1.9	2.2	1.8	
		150		14		10	15	16	1.9	1.3	14.0m 1.6	
		200		0.9		10	11	12	19.7m 1.9	18.7m 1.1		
		300		0.4			0.4	0.9				
400					0.3	0.5						
500					0.3							
600												
ブ ラ ン ク ト ン	ネット種類 採集水層 濾水量 m <sup>3</sup> 沈澱量 cc 湿重量 g	Ⓛ	Ⓛ	Ⓛ	Ⓛ	Ⓛ	Ⓛ	Ⓛ	Ⓛ	Ⓛ		
海 水 色、透 明度 流 向、流 速 波 浪、う ねり 風 向、風 力 気 温 雲 形、雲 天 気 気 圧	深 度 、 流 速 、 う ねり 風 力 温 度 、 雲 量 、 気 圧	102	315	68		710	630	210	285	174		
				20					2.2			
		2.2	2.3	0.1	2.2				1.1	0.1		
		WSW 8	N 7	NNW 3	N 6	N 6	NNE 5	N 6	NW 3	NNW 3		
		0.80	0.61	0.91		0.82	9.6	8.8		1.0.8		
		o	b	b	b				o	9		
		1.022	1.031	1.031	1.031	1.031	1.030	1.029	1.029	1.029		



# 海 洋 観 測 表 ( 鹿 児 島 県 )

海域 . 年月		薩 南 海 域								昭和 4 1 年 2 月 分	
観 測 地 点	St. No.	3 2	3 3	3 4	3 5	3 6	3 7	3 8	3 9		
	Lat. N	30° 55'	30° 55'	30° 55'	30° 30'	30° 55'	31° 07'5	31° 16'5	31° 16'5		
	Long. E	130° 38'	130° 52'5	131° 10'	131° 10'	131° 21'	131° 01'5	131° 29'	131° 10'		
観 測 日		2 8	"	"	"	"	2 9	"	"		
日 時	時 分	1425~1450	1550~16.08	1740~1800	2035~2100	2345~24.13	0330~0350	0625~0653	0920~0943		
実 測	水 温	0 m	0 193	0 192	0 190	0 205	0 210	0 175	0 186	0 167	
		10	10 27	10 27	10 1945	10 58	10 16	10 66	10 70	10 63	
		20	20 24	20 25	20 43	20 56	20 15	20 43	20 56	20 68	
		30	30 1880	30 18	29 34	30 45	30 04	30 29	30 06	30 60	
		50	49 02	44 04	42 35	50 2000	48 2055	50 45	50 1797	50 61	
		75	73 1683	66 1851	62 33	75 1928	72 04	75 14	75 93	75 53	
		100	98 1588	88 25	83 34	100 1846	97 1963		99 83		
		150				150 1730	145 38		149 58		
		200					193 1899		199 1666		
	300										
	400										
	500										
	600										
	層	塩 素 量 (%)	0 m	19.22	19.22	19.23	19.23	19.23	19.20	19.21	19.20
			10	22	21	23	22	22	21	21	18
			20	24	23	22	22	23	18	20	19
			30	21	21	22	21	22	18	19	19
			50	20	21	23	21	21	18	19	18
75			19	20	22	19	21	17	18	17	
100			1.6	2.0	2.2	2.0	2.1		1.8		
150						1.6	2.0		1.8		
200							2.0		1.8		
300											
400											
500											
600											
所	水	0 m	19.3	19.2	19.0	20.5	21.0	17.5	18.6	16.7	
		10	27	27	45	58	16	66	70	63	
		20	24	25	43	56	15	43	56	68	
		30	1880	18	34	45	04	29	06	60	
		50	1797	1890	35	00	2046	45	1797	61	

定 層	温 °C	75	16.75	40	33	19.28	19.99	14	93	53		
		100	98m 1588	88m 25	83m 34	18.46	61		82			
		150				17.30	34		56			
		200					193m 1899		199m 1666			
		300										
		400										
		500										
		600										
		層	塩 素 量 %	0 m	19.22	19.22	19.23	19.23	19.23	19.20	19.21	19.20
				10	22	21	23	22	22	21	21	18
20	24			23	22	22	23	18	20	19		
30	21			21	22	21	22	18	19	19		
50	20			21	23	21	21	18	19	18		
75	19			20	22	19	21	17	18	17		
100	16			20	22	20	21		18			
150						16	20		18			
200							193m 20		18			
300									18			
400												
500												
600												
ブ ラ ン ク ト ン	ネット種類 採集水層 濾水量 m <sup>3</sup> 沈澱量 cc 湿重量 g	Ⓐ	Ⓐ	Ⓐ	Ⓐ	Ⓐ	Ⓐ	Ⓐ	Ⓐ			
海 水 流 波 風 気 象 天 気	深 色,透明 向,流 浪,うねり 向,風力 形,雲 天 気 圧 mb	140  1.1 NNW 6 C 1027	100  2.2 NW 6 138 1026	105  3.2 W 8 122 C 1025	220  WNW 8 138 1026	220  NW 6 136 1026	92  NNW 3 132 1025	204  0.0 WNW 2 132 b 1025	95  1.1 N 7 143 C 1027			

# 海洋觀測表 (鹿兒島県)

海域・年月		薩南海域										
		昭和41年3月1日 ~ 3月4日										
觀測地	St. No.	1	2	3	4	5	6	7	8	9		
	Lat. N	31° 06'	30° 52'	30° 29'	30° 24'	30° 00'	30° 00'	30° 00'	30° 00'	30° 16'		
	Long. E	130° 34'	130° 29'5	130° 25'	130° 19'	130° 10'	129° 42'	129° 25'	129° 00'	129° 00'		
觀測日	4 1 3 1	"	"	3 2	"	"	"	"	"	"		
日時	時分	1855~1929	2105~2135	2310~2343	0205~0304	0600~0650	1125~1213	1440~1524	1900~1955	2230~2325		
実測	水	0 m	0 178	0 191	0 199	0 199	0 228	0 238	0 237	0 239	0 241	
		10	10 44	10 1888	10 86	10 78	10 73	10 63	9 60	10 64	10 2389	
		20	20 1630	20 83	20 89	20 84	19 75	19 62	19 60	19 65	20 86	
		30	30 1585	30 65	30 57	30 81	28 67	29 60	28 63	29 70	30 82	
		50	48 63	49 05	50 52	45 07	48 2121	47 63	46 61	49 66	49 12	
		75	72 37	73 1750	75 1859	68 09	71 2027	70 60	70 66	73 69	73 2276	
		100	96 18	97 1679	98 1788	83 1885	100 1958	90 45	103 40	77 60	94 55	
		150	143 1437	146 1581	147 1681	121 1774	150 1830	135 24	148 2245	117 2261	136 2123	
		200		191 1432	196 1556	158 1581	197 1736	197 2019	203 1985	155 36	177 1795	
	300			287 1203	241 1223	278 1442	304 1486	283 1752	290 1587	226 1617		
	400			377 966	314 1181	363 1223	393 1274	360 1525	341 1283	282 1427		
	500				388 886	445 909	480 1077	494 1192	412 1033	331 1297		
	600				528 689		563 745		544 766	430 989		
	層	塩素量 (%)	0 m	19.21	19.22	19.23	19.23	19.24	19.25	19.24	19.23	19.28
			10	19	21	21	20	30	21	25	24	27
			20	14	23	21	21	23	23	26	25	25
			30	15	21	24	21	27	24	24	24	24
			50	16	19	18	19	24	23	23	23	22
			75	17	20	18	21	23	23	23	23	23
100			16	18	20	19	18	22	26	23	22	
150			14	16	18	17	19	22	25	23	28	
200				12	14	14	16	26	29	25	25	
300			08	06	14	16	29	21	21			
400			03	03	11	08	20	11	16			
500				19.00	00	06	09	03	10			
600				01		00		01	02			
所	水	0 m	17.8	19.1	19.9	19.9	22.8	23.8	23.7	23.9	24.1	
		10	4.4	18.88	8.6	7.8	7.3	6.3	5.9	6.4	23.89	
		20	16.30	8.3	8.9	8.4	7.4	6.2	6.0	6.5	8.6	
		30	15.85	6.5	5.7	8.1	5.3	6.0	6.3	6.8	8.2	
		50	6.1	0.3	5.2	0.7	21.13	6.3	6.2	6.6	1.1	
		75	3.5	17.44	18.59	18.98	20.18	5.6	6.2	6.5	22.74	

—198—

定 層	温 °C	100	15.11	16.73	17.84	30	19.58	40	42	22.97	36
		150		15.68	16.73	16.23	18.30	22.50	22.35	39	20.11
		200			15.41	14.00	17.25	20.04	19.99	20.20	17.11
		300			11.69	11.89	13.85	15.06	17.47	15.27	13.79
		400				8.69	10.81	12.58	14.25	10.75	10.83
		500				7.28		9.97		8.55	
		600									
	塩 素 量 %	0m	19.21	19.22	19.23	19.23	19.24	19.25	19.24	19.23	19.28
		10	19	21	21	20	30	21	25	24	27
		20	14	23	21	21	23	23	26	25	25
		30	15	21	24	21	26	24	24	24	24
50		16	19	18	20	24	23	23	23	22	
75	17	20	18	20	22	23	24	23	23		
100	16	18	20	18	18	22	26	23	23		
150		16	18	17	19	23	25	24	27		
200			14	10	16	25	29	23	23		
300			08	04	13	16	27	19	13		
400				00	06	08	16	04	05		
500				01		06		02			
600											
ブ ラ ン ク ト ン	ネット種類 採集水層 濾水量 m <sup>3</sup> 沈澱量 cc 湿重量 g	Ⓛ	Ⓛ	Ⓛ	Ⓛ	Ⓛ	Ⓛ	Ⓛ	Ⓛ	Ⓛ	
海 水 色、透 流、明 浪、度 風、流 氣、速 雲、う 天、ね 気、り 雲、風 形、力 天、温 気、量 気、雲 圧、量 気、気	深 160 m  0-0 E 4m/sec 16.6°C   1020	265   S 5   1021	400   ENE 4   1020	605   SSE 8 182  1019	570   SSE 10   1018	605   SW 10 229  bc 1017	550   SSW 10 238  b 1015	930   SSW 10   b 1014	710   SW 7 239   1015		

# 海 洋 観 測 表 (鹿 児 島 県)

海域 . 年月		薩 南 海 域									
		昭和 4 1 年 3 月 1 日 ~ 3 月 4 日									
観 測 地 点	St. No.	1 0	1 1	1 2	1 3	1 4	1 5	1 6	1 7	1 8	
	Lat. N	30° 32'	30° 32'	30° 32'	30° 32'	30° 44'	30° 56'	30° 56'	30° 56'	30° 56'	
	Long. E	129° 00'	129° 20'	129° 40'	130° 00'	130° 00'	130° 00'	129° 40'	129° 20'	129° 00'	
観 測 日		4 1 3 3	"	"	"	"	"	"	"	3 4	
日 時	時 分	0115~0200	0335~0430	0610~0705	0830~0945	1200~1240	1425~1500	1810~1858	2210~2300	0210~0250	
実 測	水 温 °C	深度 水温	深度 水温	深度 水温	深度 水温	深度 水温	深度 水温	深度 水温	深度 水温	深度 水温	深度 水温
		0 m	0 238	0 238	0 235	0 233	0 196	0 200	0 237	0 234	0 235
		10	10 51	10 54	9 47	9 2290	9 25	10 1964	9 53	10 23	10 13
		20	20 41	20 53	19 52	19 82	19 02	19 62	19 50	20 18	20 13
		30	30 38	30 59	28 47	28 51	28 1896	28 57	28 56	29 2245	30 2246
		50	48 14	48 52	47 49	50 2196	45 74	50 1896	45 29	48 74	49 30
		75	72 2220	72 57	70 46	68 57	66 02	71 15	67 2170	72 36	73 2160
		100	100 2155	87 2297	103 2147	115 1909	106 1724	91 1738	88 2058	100 2059	95 1977
		150	143 1941	130 13	149 1885	153 1768	143 1596	174 1505	131 1785	141 1848	142 1712
		200	183 1651	173 1887	203 1719	192 1693	181 37	219 1458	186 1668	183 1701	189 1528
		300	297 1399	306 1412	253 1404	234 1525	266 1404	301 1322	260 1491	223 1493	266 1090
		400	367 1025	382 1023	324 1365	295 1271		393 1017	351 1142	289 1193	
		500	436 873	448 897	394 1017	395 934			430 893	356 1013	
600	593 672	596 690	469 826	415 902				500 723			
層	塩 素 量 % ( )	0 m	1 9 2 3	1 9 2 5	1 9 2 3	1 9 2 2	1 9 2 2	1 9 2 6	1 9 2 3	1 9 2 3	1 9 2 2
		10	2 3	2 4	2 6	2 6	2 1	2 7	2 5	2 1	2 1
		20	2 3	2 2	3 0	2 5	2 1	2 6	2 2	2 3	2 4
		30	2 3	2 6	2 5	2 3	2 4	2 2	2 4	2 2	2 1
		50	2 1	2 3	2 4	2 4	2 2	2 6	2 5	2 3	2 2
		75	2 2	2 3	2 3	2 4	2 2	2 4	2 3	2 2	2 3
		100	2 1	2 2	2 3	2 2	2 1	2 1	2 3	2 1	2 0
		150	2 0	2 3	2 2	2 0	1 7	1 5	2 2	2 4	1 7
		200	2 1	2 4	2 2	2 0	1 6	1 6	1 8	2 1	1 5
		300	1 4	1 5	1 4	1 7	1 4	1 4	1 5	1 8	0 5
400	1 0	0 3	1 2	1 2			0 7	0 8			
500	0 3	0 2	0 4	1 5			0 2	0 7			
600	0 3	0 1	1 8 9 8	0 3				0 3			
所	水	0 m	2 3 8	2 3 8	2 3 5	2 3 3	1 9 6	2 0 0	2 3 7	2 3 4	2 3 5
		10	5 1	5 4	4 7	2 2 8 9	2 3	1 9 6 4	5 3	2 3	1 3
		20	4 1	5 3	5 2	7 9	0 1	6 1	5 0	1 8	1 3
		30	3 8	5 9	4 7	4 6	1 8 9 4	5 2	5 3	2 2 4 5	2 2 4 6
		50	0 6	5 2	4 9	2 1 9 6	5 7	1 8 9 6	2 2 9 3	7 1	2 7
		75	2 2 1 3	4 5	1 1	2 0	1 7 8 5	1 8 0 0	2 1 2 7	1 7	2 1 4 3



# 海洋観測表 (鹿児島県)

海域		薩 南 海 域				昭 4 1. 3. 1 ~ 3. 4			
観測地点	St. No.	19	20	21	22				
	Lat. N	31° 15'	31° 15'	31° 15'	31° 15'				
	Long. E	129° 00'	129° 20'	129° 40'	130° 08'				
観測日		4 1 3 4	"	"	"				
日時	時 分	0450~0600	0800~0900	1050~1140	1345~1410				
実測	水 温 °C	深度 水温	深度 水温	深度 水温	深度 水温				
		0 m	0 21.6	0 22.6	0 20.8	0 19.9			
		10	10 44	9 24	9 51	10 61			
		20	20 38	19 09	18 -	20 51			
		30	30 26	28 21.91	27 19.83	37 18.99			
		50	47 20.69	48 17	36 26	55 10			
		75	71 64	72 19.27	49 13	78 17.07			
		100	97 18.58	90 18.92	82 18.65	91 16.47			
		150	146 17.14	131 17.94	127 16.88	137 14.62			
		200	195 15.05	184 15.87		183 13.70			
		300	301 11.09	313 11.02					
400	393 9.21	394 9.88							
500	473 7.49	441 8.05							
600		617 6.24							
層	塩 素 量 % ( )	0 m	19.25	19.25	19.25	19.23			
		10	23	24	25	21			
		20	24	22	23	22			
		30	24	23	25	23			
		50	22	23	24	21			
		75	25	24	23	20			
		100	18	22	24	19			
		150	15	21	20	14			
		200	17	18		13			
		300	08	08					
		400	04	08					
500	03	03							
600		03							
所	水	0 m	21.6	22.6	20.8	19.9			
		10	44	23	47	61			
		20	38	07	10	51			
		30	26	21.84	19.64	2.0			
		50	20.69	01	12	18.35			

定	層	温度	75	32	19.21	18.75	17.20					
		°C	100	18.49	18.68	17.94	16.11					
			150	16.97	17.20		14.36					
			200	14.86	15.27							
			300	11.13	11.51							
			400	9.06	9.65							
			500		7.54							
			600		6.41							
		層	量	0 m	19.25	19.25	19.25	19.23				
				10	2.3	2.3	2.5	2.1				
20	2.4			2.2	2.3	2.2						
30	2.4			2.3	2.5	2.3						
50	2.2			2.3	2.3	2.1						
75	2.4			2.4	2.4	2.0						
100	1.8			2.2	2.2	1.8						
150	1.5			2.0		1.4						
200	1.7			1.6								
500	0.8			0.9								
層	%	400	0.4	0.8								
		500		0.3								
		600		0.3								
		ネット種類	①	なし	なし							
		採集水層										
		濾水量 m³										
		沈澱量 cc										
		湿重量 g										
		海水色	透明度	700 m	800	152	205					
		流向	流速									
波浪	うねり											
風向	風力	SW 7 m/sec	SW 11	SW 10	SW 8							
気象	雲量											
天気	気圧	1011	1011	1011	1009							



### 海 洋 観 測 表 (鹿 児 島 県)

海 域 ・ 年 月		定 線 魚 群 調 査					昭 4 1. 3. 6 ~ 3. 1 0						
観 測 地 点	St. No.	2 3	2 4	2 5	2 6	2 7	2 8	2 9	3 0	3 1			
	Lat. N	31° 33'	31° 40'	32° 00'	32° 00'	31° 41'	31° 31'	31° 22'	30° 52'	31° 11'			
	Long. E	130° 04'	129° 53'	130° 05'	129° 48'5	129° 32'	129° 45'	129° 59'	130° 12'	130° 23'			
観 測 日 時		日	4 1 3 6	"	3 8	"	"	"	3 9	"			
時 分		時 分	0955~1015	1340~1413	0935~1005	1135~1200	1520~1610	1800~1850	2030~2105	0110~0140	0540~0605		
実 測 層	水 温 °C	0 m	0 185	0 192	0 177	0 191	0 190	0 189	0 204	0 214	0 175		
		10	10 22	10 00	10 1790	10 09	10 03	10 97	10 62	10 61	10 56		
		20	20 1777	20 00	20 1867	20 05	19 05	20 1901	20 47	20 61	20 41		
		30	30 45	30 07	30 77	29 1897	29 1899	30 00	30 35	30 67	30 11		
		50	49 1628	47 04	50 02	47 84	47 92	48 1896	42 31	44 68	48 08		
		75	74 1592	68 02	70 1671	70 1700	71 82	72 86	62 1885	66 68	72 1667		
		100	98 73	100 1829		93 1641	93 1743	98 03	80 74	88 2099	96 25		
		150		141 1550		138 1557	148 1651	138 1719	116 1790	128 1924	144 1488		
		200		189 13		188 1486	190 1550	191 1556	144 1569	220 1590			
		300					327 1234	274 1419					
		400					419 888	358 1104					
		500					503 774	444 949					
		600					700 641	526 783					
		層	塩 素 量 (%)	0 m	19.15	19.17	18.98	19.24	19.24	19.23	19.27	19.26	19.20
				10	14	17	99	23	22	23	25	30	19
				20	15	18	19.20	25	25	25	25	25	20
				30	16	20	21	23	26	24	26	26	20
50	15			21	15	21	25	25	24	25	17		
75	16			26	12	21	24	27	24	24	16		
100	17			22		22	22	22	25	27	16		
150				18		17	20	22	23	23	16		
200				15		16	19	20	19	20			
300						10	15						
所	水	0 m	1 8 5	1 9 2	1 7 7	1 9 1	1 9 0	1 8 9	2 0 4	2 1 4	1 7 5		
		10	2 2	0 0	9 0	0 9	0 3	9 7	6 2	6 1	5 6		
		20	1 7 7 7	0 0	1 8 6 7	0 5	0 5	1 9 0 1	4 7	6 1	4 1		
		30	4 5	0 7	7 7	1 8 9 6	1 8 9 9	0 0	3 5	6 7	1 1		
		50	1 6 2 7	0 4	0 2	6 0	9 1	1 8 9 5	1 9 7 3	6 8	0 5		

定	温 °C	75	15.91	18.86		16.87	57	77	18.77	40	16.62	
		100		29		28	17.31	17.99	27	20.47	16	
		150		15.43		15.40	16.46	16.82		18.44		
		200					15.27	15.41		16.63		
		300					12.96	13.21				
		400					9.59	10.27				
		500					7.78	8.36				
		600					7.03					
							7.00					
		層	塩 素 量 %	0 m	19.15	19.17	18.98	19.24	19.24	19.23	19.27	19.26
10	14			17	9.9	2.3	2.2	2.3	2.5	3.0	1.9	
20	15			18	19.20	2.5	2.5	2.5	2.5	2.5	2.0	
30	16			20	2.1	2.3	2.6	2.4	2.6	2.6	2.0	
50	15			22	1.5	2.1	2.5	2.5	2.4	2.5	1.7	
75	16			2.5		2.1	2.3	2.6	2.4	2.6	1.6	
100				2.2		2.1	2.2	2.2	2.4	2.6	1.6	
150				1.7		1.7	2.0	2.1		2.3		
200							1.8	1.9		2.1		
300							1.2	1.3				
400					0.7	0.7						
500					0.3	0.3						
600					0.4							
ブ ラ ン ク ト ン	ネット種類 採集水層 濾水量 m³ 沈澱量 cc 湿重量 g		⊙	なし	⊙	⊙	⊙	⊙	⊙	⊙	⊙	
		深	105 m	260	74	210	730	605	210	270	170	
		色, 透	明									
		向, 流	速									
		波, うねり	4.3		3.3	3.3	3.3	3.3				
		風, 風	力	SE 9m/sec	SSW 11	NE 6	NE 8	NNE 8	N 8	NNE 10	NNE 6	N 6
		気, 温	量	2.04 °C				1.40	1.34			1.28
		雲, 雲	量									
		天, 気	量									
		気, 圧	m b	1017	1013	1020	1020	1020	1020	1021	1023	1023

# 海 洋 観 測 表

海域・年月		定 線 魚 群 調 査								昭 4 1. 3. 6 ~ 3 1 0	
観 測 地 点	St. No.	3 2	3 3	3 4	3 5	3 6	3 7	3 8	3 9		
	Lat. N	30° 55'	30° 55'	30° 55'	30° 30'	30° 55'	31° 07'5	31° 16'5	31° 16'5		
	Long. E	130° 38'	130° 53'	131° 10'	131° 10'	131° 21'	131° 01'5	131° 29'5	131° 10'		
観 測 日		4 1 3 9	" "	" "	" "	" "	" "	3 1 0	" "		
日 時	時 分	0845~0908	1030~1100	1230~1257	1520~1544	1955~2020	2350~0015	0335~0410	0620~0645		
美 測	水	0 m	0 198	0 189	0 193	0 208	0 188	0 163	0 200	0 187	
		10	10 2026	10 94	10 26	10 1991	10 28	10 20	10 39	10 61	
		20	20 23	20 91	20 1886	20 25	19 1782	20 69	20 43	20 14	
		30	29 19	30 87	30 37	30 02	29 59	30 1585	30 34	29 1757	
		50	47 1914	50 61	47 28	48 1898	40 50	50 51	50 1984	45 09	
		75	71 1851	74 1780	70 1750	72 83	55 40	79 25	74 38	67 1657	
	温	100	95 19	99 02	93 31	96 54	71 29		99 1866	81 1593	
		150	142 1652			145 49	102 1699		149 1759		
		200				192 1775	132 38		198 1598		
		300									
		400									
		500									
		600									
層	塩 素 量 (%)	0 m	19.26	19.24	19.25	19.28	19.25	19.19	19.26	19.27	
		10	26	24	24	25	23	18	25	22	
		20	24	23	24	26	24	17	25	19	
		30	25	22	21	24	20	18	28	21	
		50	24	22	21	23	21	16	28	18	
		75	22	23	20	23	20	17	21	17	
		100	22	19	20	22	19		24	18	
		150	19			21	19		21		
		200				22	17		21		
		300									
所	水	0 m	198	189	193	208	188	163	200	187	
		10	2026	94	26	1991	28	20	39	61	
		20	23	91	1886	25	1780	09	43	14	
		30	19	87	37	02	58	1585	34	1754	
		50	1906	61	18	1897	43	51	1984	1697	

定	温	75 100 150 200 300 400 500 600	1846 01	1777	1746	80 54 41	25 01	28	35 1864 1756	20	
	層	塩素 濃度 %	0 m 10 20 30 50 75 100 150 200 300 400 500 600	19.26 26 24 25 24 22 22	19.24 24 23 22 22 23	19.25 24 24 21 21 20	19.28 25 26 24 23 22 21	19.25 23 23 20 19 19	19.19 18 17 18 16 17	19.26 25 25 28 28 21 21	19.27 22 19 21 18 17
	ブ ラ ン ク ト ン	ネット種類 採集水層 濾水量 $m^3$ 沈澱量 $cc$ 湿重量 $g$	Ⓐ	Ⓐ	Ⓐ	Ⓐ	Ⓐ	Ⓐ	Ⓐ	Ⓐ	
	海 水 色 透 明 度 流 向 波 浪 風 向 氣 雲 形 天 氣	深 度 流 速 力 温 量 氣 圧	166 m  4.4 N $10m/sec$  1024	102  1.1 N 3 152 1024	104  2.3 NNE 6 138 1023	220  0.1 ENE 2  o 1022	210  146 NW 6 1022	95  N 4 1023	210  NW 8 1023	94  NNW 9 b 1024	

# ブリ仔分布及び採捕漁業試験

## 1. 目的

本年はブリ仔分布調査を主体とし、採捕漁業試験を実施し、民間船に対する漁況連絡をなし、併せて「モジヤコ採捕の資源に及ぼす影響の研究委託調査要項」に基づく調査を実施した。

## 2. 調査期間

自 昭和40年5月1日  
至 " 5月31日 (操業稼働27日)

## 3. 調査漁場

鹿児島県沿岸一帯及び宮崎県南部海域(別図参照)

## 4. 調査船並びに稼働漁船

- |              |                 |       |
|--------------|-----------------|-------|
| (1) 指導船「かもめ」 | 14.65瓩 60HP 乗組員 | 8名    |
| (2) 民間漁船     | 牛根漁協及び生産組合      | 2隻    |
|              | 垂水漁協管内          | 13隻   |
|              | 古江漁協管内          | 1隻    |
|              | (各船の乗組員         | 2~5名) |

## 5. 基地

- |              |                       |
|--------------|-----------------------|
| (1) 指導船「かもめ」 | 固定基地を設置せず、山川、内ノ浦港を利用。 |
| (2) 民間漁船     | 牛根漁協船 ……山川港           |
|              | 垂水 " (海潟) ……海潟港       |
|              | 古江 " ……古江、島泊港         |

## 6. 漁具

- |              |      |       |
|--------------|------|-------|
| (1) 指導船「かもめ」 | 抄網   | 1統    |
|              | 旋網   | 2統    |
| (2) 民間漁船     | 各船共に | 旋網 1統 |

## 7. 漁獲量

本年のブリ仔蓄養事業者は23事業者(漁協自営2,生産組合1,個人20)で蓄養予定尾数33万尾に対し予期せざる好漁に恵まれ、水試、民間船にて約51万尾で該事業指導以来7ケ年目にして初めて需要量確保が出来る体勢となった。

## 8. 経過概要

### (1) 指導船「かもめ」の行動及び経過

本年はブリ仔分布調査を主とした航海にて終了した。

指導船「かもめ」の行動及び経過は第1表(省略)のとおり。

### (2) 流れ藻、ブリ仔の出現及び採捕について

◎ 本年はブリ仔分布調査を主とした航海を計画したため、例年漁期と目される5月一杯を調査期間とし本県沿岸一帯広く調査航走した。5月上旬は異状気象の影響で気温、水温低下のためか、又はブリ産卵群の生理のためか大隅東部海域を初め県沿岸一帯には一般に流れ藻、ブリ仔の出現共に少なく、又はまたまブリ仔の出現を見ても魚体小さく種苗として用いられ

ないもの多く本年も又他県種苗に依存しなければならぬ漁況に終始するかに思われたが、5月中旬後半に入り鹿児島湾内に種苗適魚(4~6cm)の多獲が見られ、本県蕃養事業開始以来7ケ年目にして漸く自給自足し得たが、6月の終漁期を待たずして予定通り5月末を以て「かもめ」による試験操業を終了した。

次に旬別に流れ藻とモシヤコとの関係を見ると

#### 5月上旬

中ノ瀬、鹿児島湾口附近には流れ藻やゝあり、ブリ仔の出現を見るも魚体小さく(体長1.5~3cm)、種苗として不適であり且つ網目を抜け出す始末で採捕出来なかったが、その他の海域では流れ藻、ブリ仔共に出現を見なかった。

#### 5月中旬

前半鹿児島湾内、湾口には流れ藻多く見るもブリ仔見えず、又、大隅東部海域には両者共に出現なく、一方宮崎県南部海域には流れ藻、ブリ仔共に多く出現を見るもブリ仔の体長3~1.4cmと不揃いであった。旬後半鹿児島湾内及び湾口にては流れ藻多く見るもブリ仔の出現閑散にて漁獲も散発的で魚体も小さく(体長2~3cm)種苗として難点はあったが、一応漁期に入った模様で各船の出漁が活潑となった。

#### 5月下旬

前半時化多く調査範囲が限定されたが、大隅東部海域では佐多岬~観音岬間は流れ藻、ブリ仔共に全く認めず、観音岬~火崎間には流れ藻見るもブリ仔全く認めず、又鹿児島湾口には流れ藻多く見るもブリ仔の付着(0~50尾程度)一方山川港東より高須、喜入を結ぶ湾内にはブリ仔(体長4~6cm)の出現多く28~31日間には最高漁獲35,000尾(知林島S E I中心)の好漁船もあったが、民間船の報告では湾内に於ける好漁は6月2日で終漁したようである。

ブリ仔は一般に南方海域から補給されるとの定説を採れば初期に薩南、湾口大隅東部各海域に出現を見、且つ多獲の条件をもつべきと考えられるに反し漁場が湾内に限定されたのは本年の特異現象と言わざるをえない。

以上要約した流れ藻、ブリ仔の旬別出現状況及びブリ仔体長組成について第1、2、3図及び第2表に記した。

#### ◎ 海況について

本調査期間は現場表面水温の測定のみにとどめた。本年は異状気象による気温低下のため各海域の表面水温は例年に比し相当の低目を示していた。特に5月上旬の大隅東部大泊~辺塚沿岸では16.9℃台と異状水温帯も認められ、これ等の影響のためかブリ仔の出現もなく永年の好漁場であった片鱗すらも窺えなかった。

然し中旬以降は徐々に上昇し、平年並にもどりつゝあった。旬別表面水温とモシヤコ、流れ藻の関係については第1図「漁海況定線観測資料及び西日本海洋旬報(長海気)資料による」と次表に略記した。

月、旬、別	漁 場	表面水温範囲	ブリ仔体長範囲	流れ藻出現状況
5月上旬	大隅東部海域①	16.9 - 23.4℃	2 - 8cm	少 し
	鹿児島湾内口②	19.5 - 21.9	1.5 - 8	稍々多し
	薩 南 海 域③	21.9	"	少 し
	串木野海湾④	18.7 - 19.5	"	多 し
5月中旬	大隅東部海域①	19.6 - 22.9	2 - 8	な し
	鹿児島湾内口②	20.6 - 22.9	"	稍々多し
	薩 南 海 域③	22.9	"	な し
	宮崎県沖合⑤	19.3 - 21.2	2 - 12.5	稍々多し
5月下旬	大隅東部海域①	20.4 - 22.1	3 - 8	少 し
	鹿児島湾内口②	21.8 - 22.8	"	稍々多し

又、水産庁に於ける「モジャコ採捕のブリ資源に及ぼす影響委託調査要項」に基づく標識札  
放流経過は第4図及び第3表の通り(図、表省略)

◎ ブリ仔の採捕について

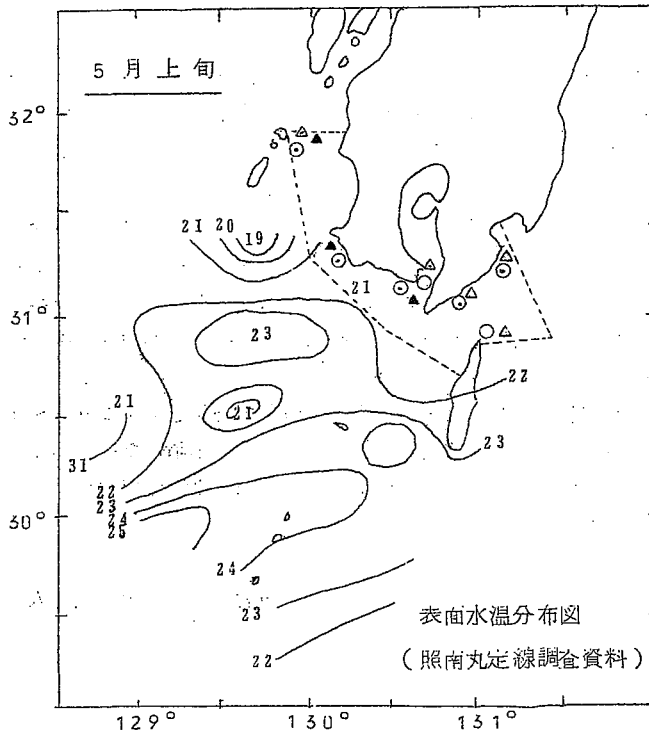
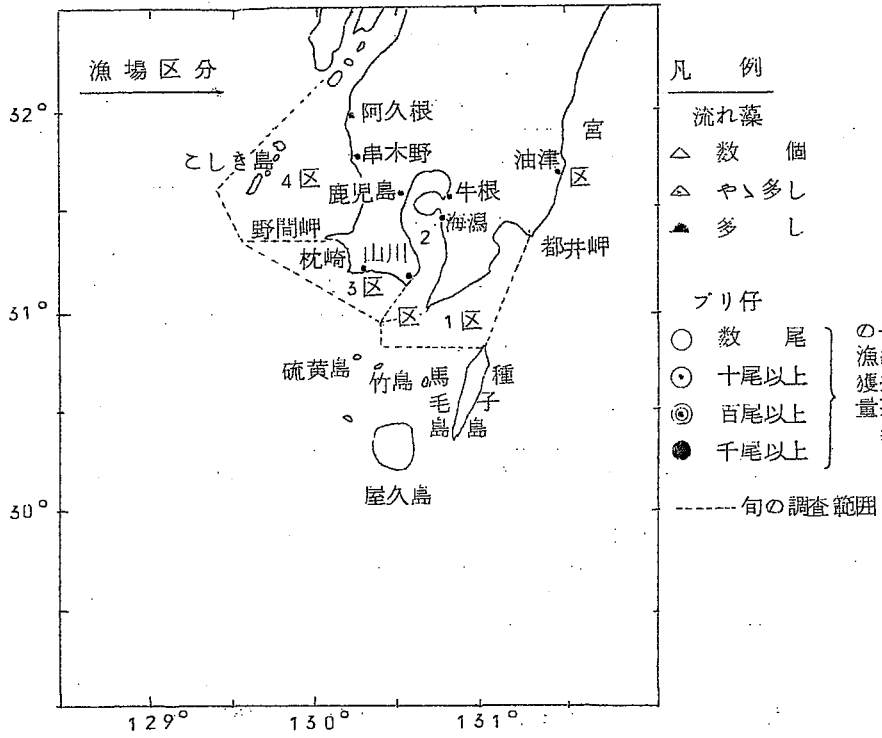
本年は前記した通りブリ仔の出現が一句ないし2旬位おくれた感じである。5月上旬の調査開始当初は体長1.5～1.4cmと不揃いの2群が見られた。毎旬各海域で少数ではあるが小型群(2～3cm)が絶えず散見された事は産卵魚群の一部南下のおくれた事や、産卵が散発的に行なわれたとの南水研支所のブリ仔漁況予報と一致するようである。

本調査期間中は各海域で時々多量のブリ仔群に遭遇したが使用旋網の魚捕部目合(25節ナイロン)より逸脱する稚魚(2～3cm)が多く、意識的に採捕をしなかったが本年は38、39年に比し一般的に分布も広く量的にも多かった。民間船15隻は専ら鹿児島湾内で操業し、最高漁獲船は約84.100尾位となり各船共に好漁であった。指導船及び民間船の採捕状況は第4～8表に記した。

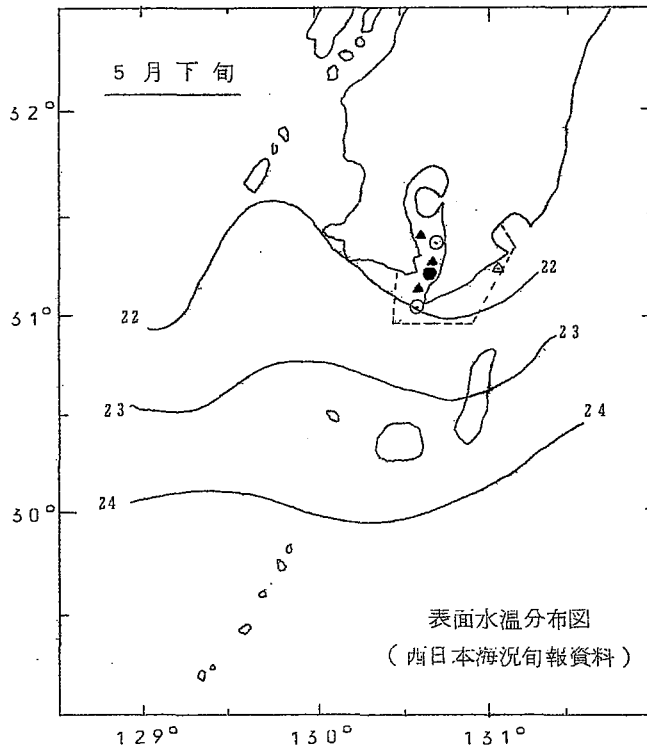
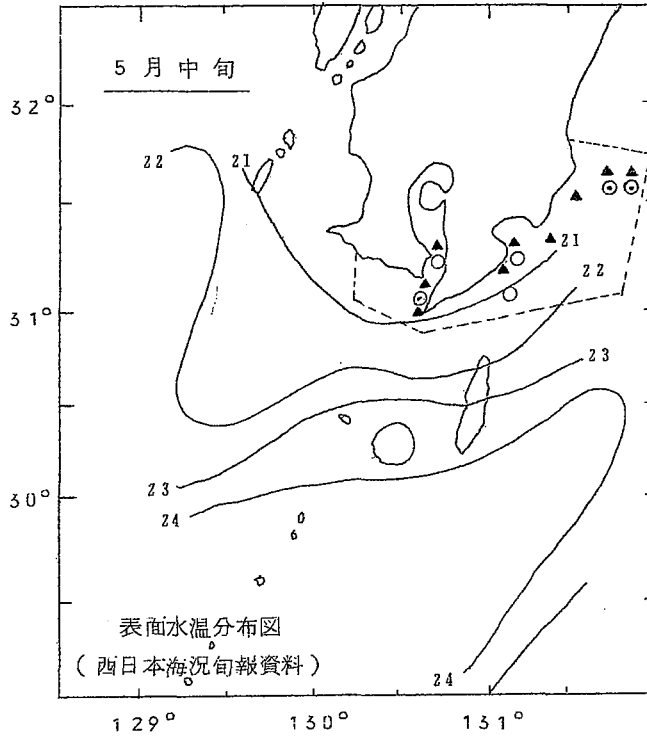
次に指導船のブリ仔採捕尾数と時間との関係は第5図の通りで各年とも11.00～13.00時(3ヶ年の操業日の天候を見ると38年雨曇、39年曇、40年晴となっている)の間に最も多く漁獲が見られるがこれは日照時間(僅かではあるが表面水温が変化するか?)と海況によるものではないかと思考される。

担当者 塩田 正人

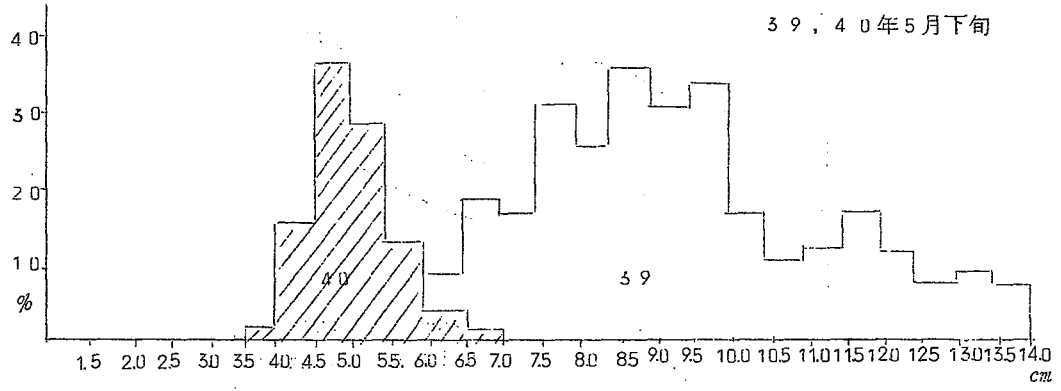
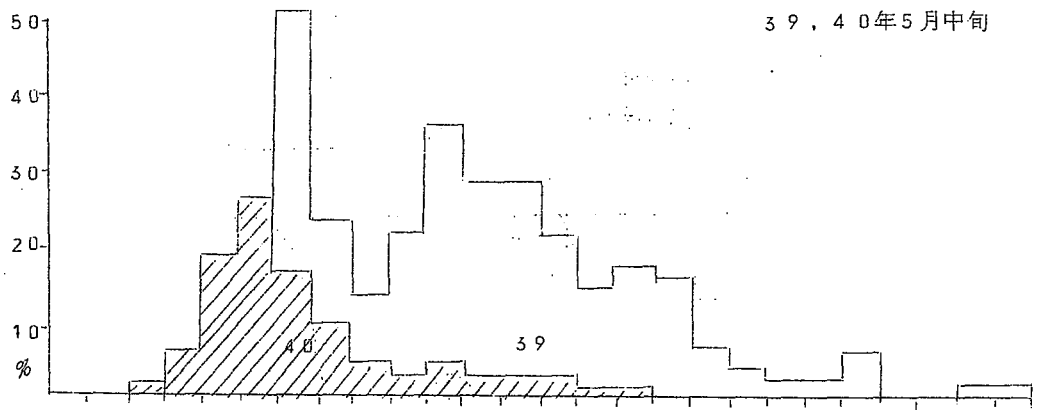
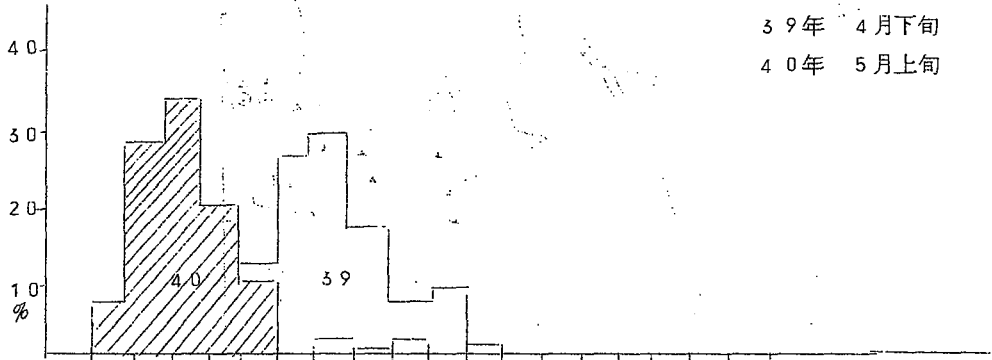
第1図 昭和40年度ブリ仔採捕調査漁場図

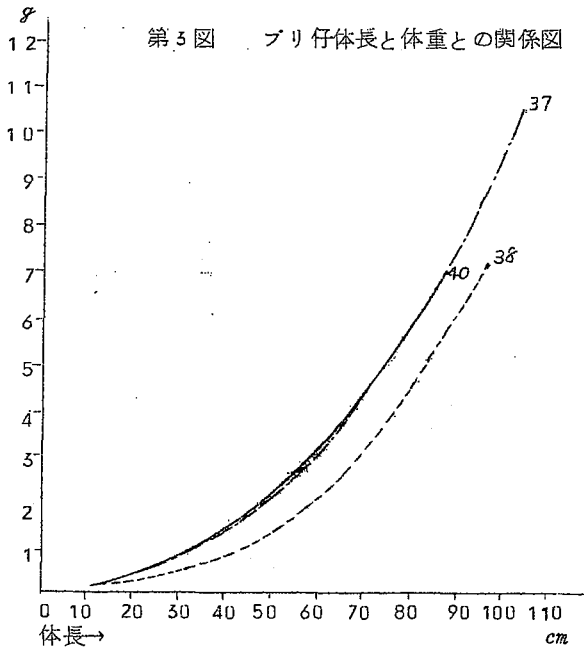






第2図 プリ仔体長組成図





註.....ホルマリン固定後測定

第2表 プリ仔の旬別体長組成表

叉 長	5 月 上 旬		5 月 中 旬		5 月 下 旬	
	尾 数	%	尾 数	%	尾 数	%
1.5~1.9	11	6.2				
2.0~2.4	50	28.5	3	0.6		
2.5~2.9	58	33.1	29	6.1		
3.0~3.4	34	19.4	88	18.6		
3.5~3.9	16	9.1	120	25.4	3	0.6
4.0~4.4			80	16.9	71	15.4
4.5~4.9	3	1.7	46	9.7	168	36.4
5.0~5.4	1	0.5	19	4.0	133	28.5
5.5~5.9	2	1.1	14	2.9	56	12.1
6.0~6.4			19	4.0	18	3.9
6.5~6.9			11	2.3	6	1.3
7.0~7.4			11	2.3		
7.5~7.9			11	2.3	3	0.6
8.0~8.4			6	1.2	1	0.2
8.5~8.9			5	1.0	2	0.4
9.0~9.4			2	0.4		
9.5~9.9			2	0.4		
10.0~10.4			1	0.2		
10.5~10.9			2	0.4		
11.0~11.4			1	0.2		
11.5~11.9			1	0.2		
12.0~12.4			1	0.2		
計	175	100	472	100	461	100
漁 場	鹿児島湾口 としき島	153尾 22尾	宮崎県側 内ノ浦	400尾 72尾	鹿児島湾内	461尾

第4表 昭和40年度ブリ仔採捕量(水試, 民間船)

所属漁協名	氏名	電	HP	稼働日数	総漁獲尾数	4月		5月		6月		操 始 終	業 期 期
						日数	漁獲尾数	日数	漁獲尾数	日数	漁獲尾数		
古江	① 瀬戸口 敬吉 小 計	4.5	20	31	55,474	3	100	25	26,620	3	28,754	4.28~6.3	
					55,474								100
垂水	② 和田 勇吉	4.4	20	10	25,000			10	25,000			5.15~5.24	
	③ 深見 正道	1.5	7	10	15,000			10	15,000			"	
	④ 瀬 脇 時盛	2.4	15	10	25,000			10	25,000			"	
	⑤ 和田 源市	4.9	30	14	35,000	4	10,000	10	25,000			4.15~5.31	
	⑥ 和田 清	2.4	15	8	20,000			8	20,000			5.13~5.24	
	⑦ 川 畑 与吉	2.2	14	10	20,000			10	20,000			"	
	⑧ 川 畑 源之丞	2.1	15	13	50,000			13	50,000			5.7~5.26	
	⑨ 深見 休次郎	3.0	20	8	60,000			8	60,000			5.14~5.24	
	⑩ 岩 切 藤吉	2.1	17	9	20,000			9	20,000			5.7~5.23	
	⑪ 篠原 重雄	2.0	15	10	30,000			10	30,000			5.10~5.29	
	⑫ 小 浜 秀吉	2.1	11	10	15,000			10	15,000			5.10~5.24	
	⑬ 岩 元 浅義	3.6	18	8	10,000			8	10,000			5.11~5.24	
	⑭ 米 田 豊	2.4	14	6	20,000			6	20,000			"	
		小 計				345,000		10,000		335,000			
牛根	⑮ 漁 協 小 計			15	84,100			13	76,000	2	8,100	5.6~6.2	
					84,100			76,000	8,100				
水試	⑯ か も め 小 計	14	60	27	35,327			27	35,327			5.1~5.31	
					35,327			35,327					
総計					519,901		10,100		472,947		36,854		

第5表 ブリ仔旬別採捕量(水試かもめ)

月旬別	操業日数	操業回数		採捕尾数	体長範囲 <sub>cm</sub>	体重範囲 <sub>g</sub>
		抄網	旋網			
5月上旬	6日	38	9	775尾	1.5 ~ 8.0	0.1 ~ 2.5
" 中旬	9	1	68	11,325	2.0 ~ 12.5	0.4 ~ 17.5
" 下旬	6		73	23,227	3.0 ~ 8.5	0.7 ~ 7.0
計	21	39	150	35,327	1.5 ~ 12.5	0.1 ~ 17.0

第6表 ブリ仔,旬別漁獲量(水試分)

旬別	漁場 漁具別 摘要	1区			2区			3区			4区			宮崎区			計		
		漁獲尾数	操業回数	平均	漁獲尾数	操業回数	平均	漁獲尾数	操業回数	平均	漁獲尾数	操業回数	平均	漁獲尾数	操業回数	平均	漁獲尾数	操業回数	平均
5月上旬	抄網	30	6	5	617	22	28	5	1	5	38	9	4.3				690	38	18.2
	旋網				85	8	10.6	0	1	0							85	9	9.4
	計	30	6	5	702	30	23.4	5	2	2.5	38	9	4.3				775	47	16.5
5月中旬	抄網				0	1	0										0	1	0
	旋網	206	5	68.6	1,258	25	50.3	300	2	150				9,561	38	251.6	11,325	68	166.5
	計	206	3	68.6	1,258	26	48.2	300	2	150				9,561	38	251.6	11,325	69	164.1
5月下旬	旋網	280	2	140	2,947	71	523.2										23,227	73	318.1
	計	280	2	140	2,947	71	523.2										23,227	73	318.1
計	抄網	30	6	5	617	23	28	5	1	5	38	9	4.3				690	39	17.7
	旋網	486	5	97.2	24,290	104	233.5	300	3	100				9,561	38	251.6	34,637	150	230.9
	計	516	11	46.9	24,907	127	196.1	305	4	76.2	38	9	4.3	9,561	38	251.6	35,327	189	187

第7表 海区別漁獲量(指数) (水試分)

旬別	漁具別	1区	2区	3区	4区	宮崎区	計
5月上旬	抄網	100%	87.8%	100%	100%	%	89.0%
	旋網		12.2				11.0
5月中旬	抄網	100	100	100		100	100
	旋網	100	100				100
計	抄網	5.9	2.5	1.7	100		2.0
	旋網	94.1	97.5	98.3		100	98.0
漁場別漁獲量		1.5	70.5	0.8	0.1	27.1	100

第8表 海区別漁獲努力指数(作業回数) (水試分)

漁区 \ 漁具	1区	2区	3区	4区	宮崎区	計
抄網	54.5	17.9	25.0	10.0		20.7
旋網	45.5	82.1	75.0		10.0	79.3
計	5.8	67.2	2.2	4.7	20.1	100%

第5図 ブリ仔採捕尾数と時間の関係

