

漁 業 部

東支那海共同調査報告書

本調査は水産庁西海区水産研究所と共同で東支那海のアジサバ資源調査を目的としたものでその詳細は西海区水産研究所より報告されるので本稿では省略する。

実施月日 2月29日 鹿児島港発
3月 1日 長崎着西水研との調査打合せ
3月 2日～10日 九州北西岸調査
3月12日～21日 東支那海調査
22日 長崎港発
23日 鹿児島着

九州北西岸各地漁況

イワシ漁業

刺網漁場は2月中旬頃までは、奄岐北部の蘆辺根拠で操業されたがそれ以後五島西部に移動し青方根拠で操業されている、本年も不漁続きであり1統1日10～14杯位の漁獲しかあげていない操業船も20統位のものであり魚体は大羽が少なく中羽が大部分である。

ブリ曳縄漁業

五島北西部のブリ曳縄は小値賀根拠で120隻位が操業しており1日20～30尾(最高)平均10～15尾位漁獲をなし本年は例年より好漁である。当地方の曳縄船はブリ、カツオ、シビの魚種を対象として周年実施しており本年度は好成績を収めている。

小型一本釣(勝本)

勝本根拠の一本釣漁船は約300隻程度であり勝本東方2～4'の海域でタイを漁獲している。1日約50貫前後の漁獲があり時期は3月～10月である。

東海揚繰網

東海出漁の揚繰網は29'、20'～40'N、126'、00'～50'附近のクチミノセを中心に操業をなし、アジ90%、サバ10%の混獲であり魚体は29.5cm～40.0cmにモードをもつ大型魚であり1晩操業で6000貫位の漁をなしている。出漁船の大部分は長崎県船である。

東支那海さば漁場調査報告

昭和35年10月13日から11月1日まで

1. 昭和34年度海況漁況予報調査海洋観測
2. さば標識放流
3. さば漁場で一昼夜観測を実施したのでこの概要を報告する。

1 さば漁況について

1) 漁況の概要

10月25日から28日にかけてN 28° 01'~08' E 123° 31'~41'で操業を実施した。今年の初漁位置は32、33年の位置よりやや東によつた。N 29° 20' E 126° 40'附近にはじまつており調査当時は例年12月~1月にかけて漁場形成をみる上記漁場附近に主として集中操業がみられたが漁況不振で従つて漁場も広く分散していたようである。調査期間中魚群密度も極めて小さく餌付も不良で魚探反応も著しいものはみえていない。

2) 魚体

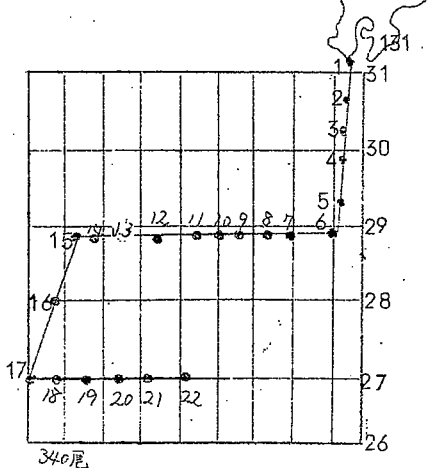
放流魚の尾又長は第2図の如く前半315~324mmの群が多かつたが後半330~334mmの群が若干増加したようである。33年1月、34年1月と平均体長は減少していたのであるが今回はモードも320~324mmにあらわれ34年1月よりも2cm前後増加していることは漁況不振と相俟つて興味ある現象と思われる。

2. 海況の一般概要

1) 開聞~サンドン岩間

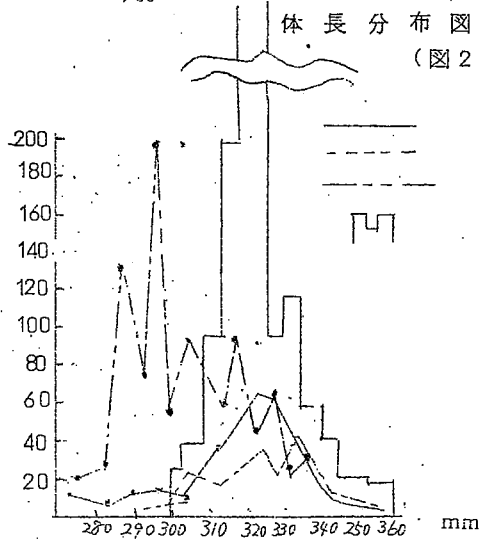
暖流の主流域は34年1月にはSt 4~5、2月はSt 5~6、6月はSt 4附近にあつたが今回の観測では暖流の主流域は塩素量19.230/100水温25°C台で示されSt 5~6を東方へ抜けていることがうかがえ又大隅海峡にも若干の支流がみられるようである。水温は34年6月よりSt 5~6で10°C上昇塩素量で0.20/100低かんとなつている。

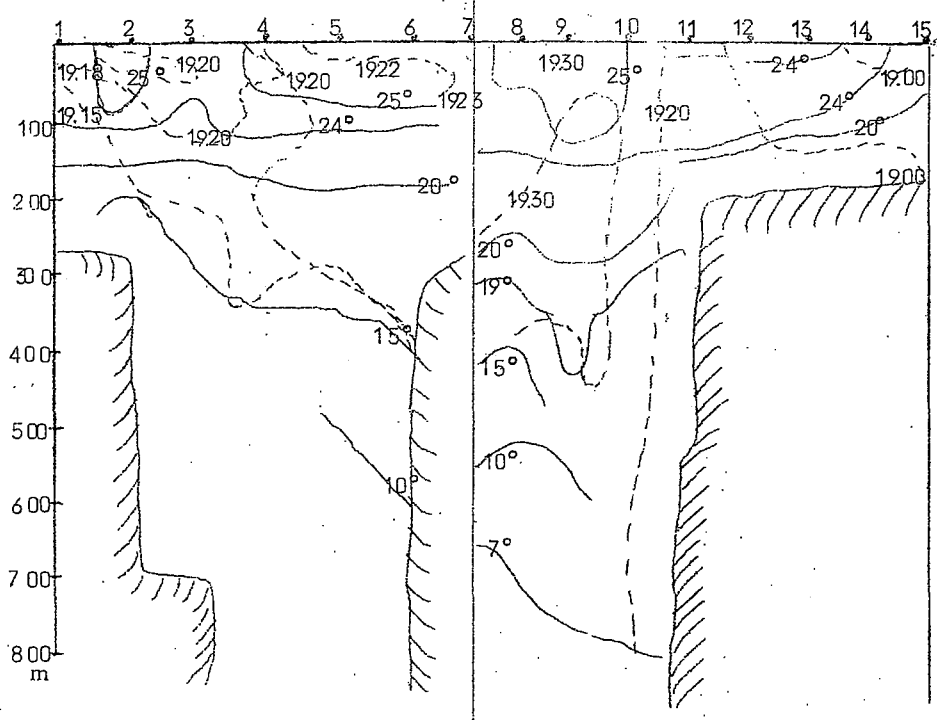
(図1) 観測点位置



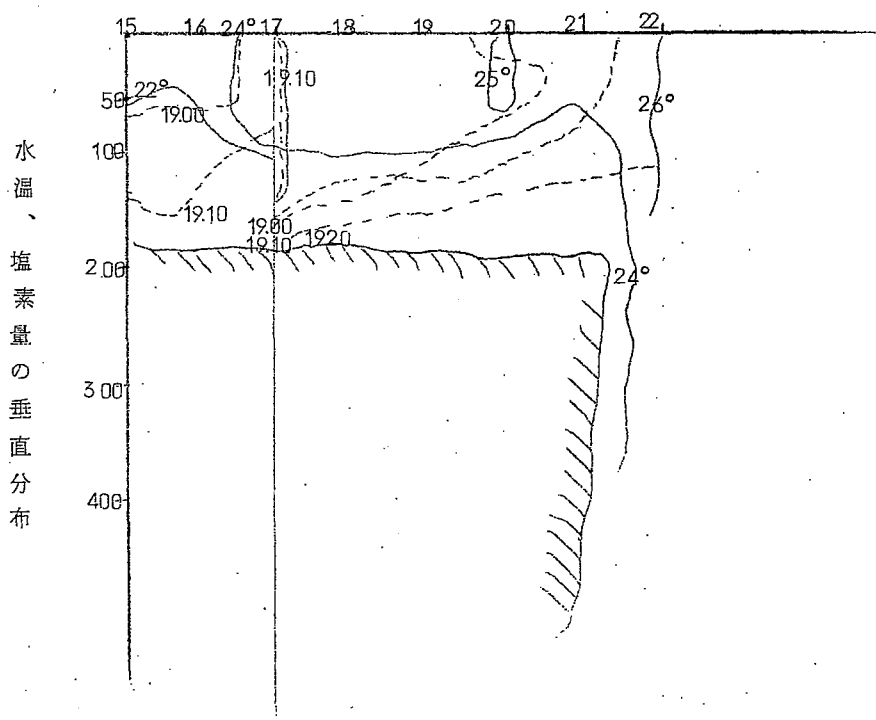
体長分布図

(図2)





水温、塩素量の垂直分布



水温、塩素量の垂直分布

2) 東支那海方面

暖流の主流域は34年1月には割合に広い範囲に及びst 7~10附近2月には st 9~10とやゝ西方にせばめられていたが今回は塩素量19.300/m³水温25°で示される流域がst 8~10と広い範囲にみられるようである。

3. 漁場附近の汐流について

10月23日午後7時から24日午後8時までN 28°~44'E 124°~21'でエクマンメッシュによる汐流観測を実施した。観測層は10、40、75m層であつたが75m層についてだけ記してみたい(10mは観測記録だけ記した)

第1表 汐流観測記録表(75m)

月日	観測時	流向	流速cm/sec	月日	観測時	流向	流速cm/sec
10月23日	19-27	155°	28.80		10-13	295	18
	21-13	207	9		11-34	327	21
	22-07	297	15		12-22	330	23
	23-20	309	25		13-22	0	8
10月24日	00-06	310	32		14-09	15	21
	00-57	340	26		15-18	40	19
	3-05	350	10		16-08	86	22
	4-05	87	4				
	5-08	119	23		17-05	99	20
	6-11	109	36		18-06	106	5
	7-11	127	14				
	8-10	157	14				
	9-08	160	3				

汐流観測記録(10m)

月日	観測時	流向	流速cm/sec	月日	観測時	流向	流速cm/sec
10月23日	19-15	312°	13.4		8-00	275	1
					8-59	267	4
	10-03		4				
	11-07	301	29				
	12-12	305	47				
	13-14	310	49				
	14-00	305	41				
	16-00	311	29				
10月24日	23-00	297	4	16-56	297	31	
	00-45	318	44	17-56	335	34	
	3-22	15	22				
	3-52		18	19-33	285	32	
	4-59	123	7				
	6-01	122	5				
	7-02	157	18				

1) 大陰正中時と転流時

10月23日の観測点における大陰正中時は4h 2.5mである。第1表の観測結果に基づく観測値を大陰正中時を0hとして調和分解した結果の1日周期汐流、半日周期汐流並びに恒流の合成流は第3図に示した図に示すように最大汐流はE~S E方向に最も強く実測値では6hに10°方向へ35 $\frac{cm}{sec}$ をみている。

2) 半日週期汐流、1日周期汐流並びに恒流調和常数として

$$\text{東分 } 4.541 + 9.548 \sin(\omega t + 300^\circ 25') + 2.6328 \sin(2\omega t + 50^\circ 13')$$

$$\text{北分 } 4.083 + 4.174 \sin(\omega t + 2^\circ 44') + 1.9046 \sin(2\omega t + 162^\circ)$$

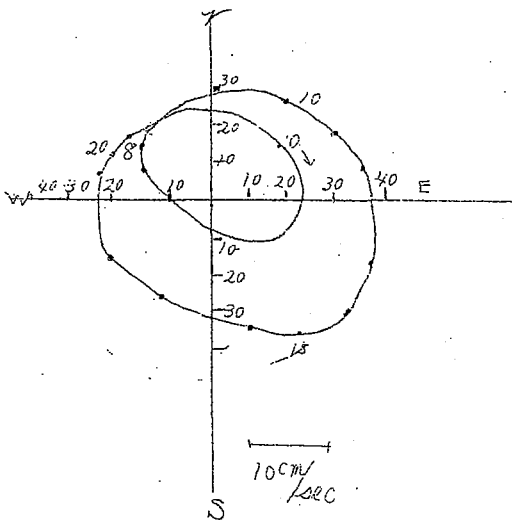
を得た、上式に基づいて得た汐流楕円は第4図の如くでありこれから第2表が得られた。

第2表 汐流楕円と恒流

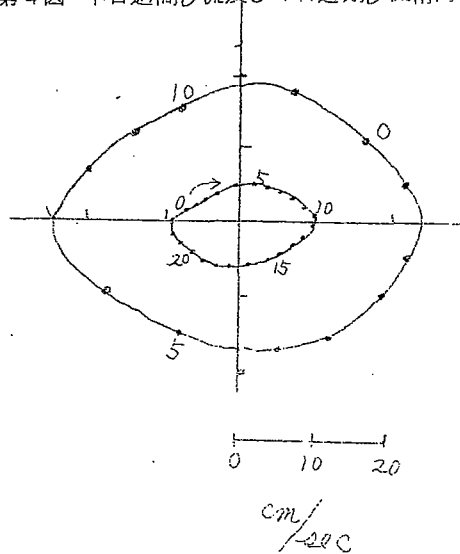
観測層	半日週期汐流			1日週期汐流			恒流			
	最大汐流	回転方向		最大汐流	回転方向		流向	流速		
75m	時刻 2 1h	流向 117°	流速 27	時計通り	時刻 2 2h	流向 265°	流速 9	時計通り	流向 52°	流速 7

これで見ると1日並びに半日週期汐流は何れも時計通りで流勢は半日週期が1日週期より優勢である。恒流は52°へ毎秒7cm流れている。

第3図 75m 理論汐流



第4図 半日週間汐流及び1日週期汐流楕円



海況漁況予報調査

海洋観測資料

st		1			2			3			4		
位置	N	31° 05'			30° 40'			30° 20'			29° 51'		
	E	130° 31'			130° 25'			130° 20'			130° 10'		
日時分	11月1日 07 ^h -35 ^m			11月1日 03 ^h -45 ^m			11月1日 0 ^h -0 ^m			10月31日 17-35			
天候	0			0									
気温	22.5			22.2			22.1			24.0			
風向力	NNE 9m/sec			E 9m/sec			ESE 10			E 8			
海深	270m						650			620			
海流													
水色													
透明度	22m												
波浪	3												
うねり	1												
採取形式	(雑) (特)			左同			左同			左同			
気圧	1.017			1.017			1.019			1.019			
基本水深	DeP	W, T, °C	Cl ‰	DeP	W, T, °C	Cl ‰	DeP	W, T, °C	Cl ‰	DeP	W, T, °C	Cl ‰	
		°C	‰		°C	‰		°C	‰		°C	‰	
0	0	24.6	19.20	0	25.2	19.17	0	24.7	19.17	0	25.1	19.23	
10	10	24.72	19.20	10	25.23	19.25	10	24.83	19.17	10	25.25	19.23	
25	24	24.62	19.18	25	25.31	19.19	24	24.81	19.17	25	25.07	19.21	
50	46	24.62	19.17	46	25.28	19.23	47	24.47	19.07	47	25.01	19.18	
75	69	24.22	19.15	69	25.39	19.24	70	22.30	19.18	71	24.96	19.20	
100	91	24.17	19.13	91	25.16	19.18	97	22.36	19.18	94	24.96	19.27	
200	145	17.30	19.20	178	14.73	19.15	142	17.64	19.15	196	18.04	19.22	
300							214	14.38	19.15	294	14.21	19.08	
400							289	12.36	19.12	392	11.50	19.05	
500													
600										547	8.81	19.04	
700													
800													

自昭和34年10月21日

至昭和"年11月1日

鹿兒島県水試

5			6			7			8		
29° 21'			28° 51'			28° 50'			28° 45'		
129° 59'			129° 49'			128° 54'			128° 21'		
10月31日 14-25			10月31日 10-10			10月30日 18-30			10月30日 14-10		
b			b			b			b		
22.5			23.2			20.0					
E 7			NNE 5			NE 5			NNW 5		
1.000m			180m			850m					
25m									37		
2			1			1			2		
2			1			1			2		
左 同			左 同			左 同			左 同		
1.019			1.021			1.019			1.018		
DeP	W, T, °C	Cl ‰	DeP	W, T, °C	Cl ‰	DeP	W, T, °C	Cl ‰	DeP	W, T, °C	Cl ‰
0	25.7	19.23	0	24.9	19.27	0	24.9	19.31	0	25.1	19.33
9	25.70	19.22	10	25.04	19.23	10	25.00	19.24	10	25.10	19.59
23	24.94	19.22	22	25.01	19.24	25	25.02	19.25	24	24.93	19.28
46	25.46	19.22	44	25.14	19.21	50	24.94	19.27	48	24.90	19.32
72	25.12	19.20	66	24.97	19.22	75	24.83	19.27	74	24.77	19.32
96	24.91	19.20	88	23.99	19.25	99	23.45	19.27	98	22.44	19.36
195	20.47	19.22	159	20.05	19.32	196	19.36	19.32	196	19.36	19.33
295	17.73	19.22							314	16.97	19.21
398	14.28	19.11				385	15.23	19.21	401	14.54	19.18
582	9.32	19.01				575	9.43	19.07	591	9.15	19.05
803	4.52	19.02							788	5.89	19.04

海況漁況予報調査

海洋観測資料

自 昭和34年10月21日

至 11月1日

St	9			10			11			12			
位 置 緯	28° 45'			28° 46'			28° 47'			28° 48'			
位 置 経	127° 44'			128° 59'			126° 12'			125° 26'			
日 時 分	10月30日 09-35			10月30日 03-45			10月29日 22-10			10月29日 16-45			
天 候	b			b			b			b			
氣 温	19.6			19.1			20.3			20.6			
風 向 力	NNW 5m/sec			NNW 9m sec			NNW 12			NNW 7			
海 深	1000m以上			470m			125			115			
海 流													
水 色													
透 明 度	30m												
波 浪	2			3			3			3			
うねり	2			2			2			1			
採 取 形 式	⊕ ⊙			左 同			左 同			左 同			
気 圧	1.020			1.019			1.010			1.017			
基本 水深	Dep	w. T °C	Cl ‰	Dep	w. T °C	Cl ‰	Dep	w. T °C	Cl ‰	Dep	w. T °C	Cl ‰	
	0	0	24.6	19.16	0	25.0	19.23	0	23.6	19.00	0	23.8	18.97
	10	10	25.20	19.24	10	25.59	19.23	9	24.12	19.00	10	24.16	18.95
	25	25	25.15	19.20	24	25.54	19.26	24	24.15	19.04	24	24.12	18.96
	50	49	25.13	19.33	48	25.50	19.26	47	24.26	19.05	48	24.14	18.97
	75	74	25.21	19.38	72	25.61	19.26	71	24.26	19.06	72	24.04	19.04
	100	88	25.05	19.33	84	25.45	19.23	94	24.14	19.11	96	19.29	19.07
	200	173	21.20	19.38	167	19.40	19.13						
	300	259	17.71	19.39	267	13.22	19.03						
	400	332	15.37	19.22	367	10.77	18.80						
500													
600	522	9.85	19.47										
700													
800	712	6.07	19.08										

S t		17		18		19			
位 置	N	227° 00'		26° 55'		27° 00'			
	E	122° 00'		122° 54'		123° 39'			
日 時 分		10月22日 18-00		10月22日 12-10		10月22日 6-25			
天 候		b		b		0			
氣 温		19.6		20.4		21.4			
氣 庄		1.021		1.021		1.019			
風 向 力		NE 6 m/Sec		NE 9		NE 6			
海 深		96 m		122		115			
海 流									
水 色									
透 明 度		25 m		19					
波 浪		2		3		2			
5 ね り		2		2		2			
採 取 形 式		(准) (特)		左 同		左 同			
基本水深 m	DeP	W T °C	Cl ‰	DeP	W T °C	Cl ‰	DeP	W T °C	Cl ‰
	0	25.0	19.16	0	24.3	18.90	0	23.9	18.87
	10	25.09	19.12	10	24.41	18.93	10	24.09	18.88
	25	25.06	19.12	25		18.93	25	24.04	18.87
	50	25.16	19.10	49	24.30	18.97	49	24.02	18.90
	75	25.18	19.13	74	24.42	19.01	74	24.04	18.87
	100	25.63	18.99	98	19.46	19.31	98	18.16	19.21
	200								
	300								
	400								
	600								
800									

20			21			22		
27° 02'			27° 04'			27° 08'		
124° 25'			125° 12'			126° 06'		
10月22日 01-00			10月21日 19-25			10月21日 12-30		
b			b			b		
23.0			23.6			24.4		
1.018			1.017			1.015		
NNE 8			NNE 8			NE/N 8		
118			120					
						25		
3			3			4		
3			3			3		
左 同			左 同			左 同		
DeP	W T °C	Cl ‰	DeP	W T °C	Cl ‰	DeP	W T °C	Cl ‰
0	25.0	19.12	0	24.6	19.02	0	26.0	19.19
10	25.08	19.13	10	24.53	19.04	10	26.04	19.17
24	25.07	18.95	24	24.41	19.02	24	26.15	19.17
49	25.14	18.98	48	23.75	19.10	49	26.13	19.19
73	21.20	19.12	72	20.34	19.21	73	26.08	19.23
97	19.24	19.23	96	18.35	19.21	97	25.91	19.19
						174	--	19.41
						260	17.10	19.28
						349	11.83	19.27

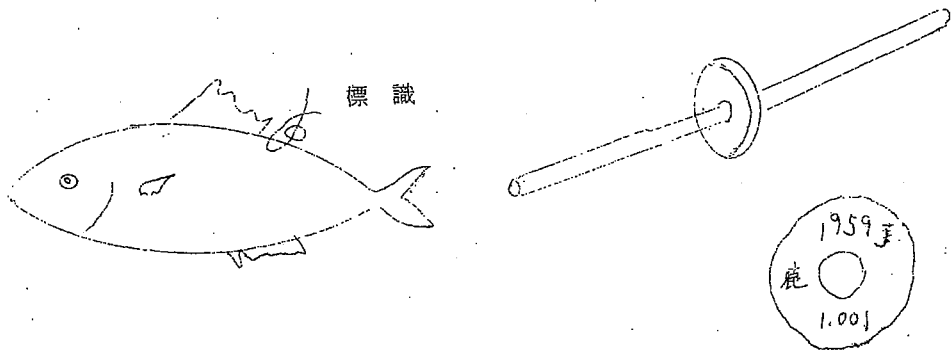
さば標識放流調査表

供 試 魚	漁具種目	さばはね釣	総漁獲量	4,500尾	
	漁船名	照南丸	魚種別組成	ゴマ鯖 100% ホン鯖	
	漁獲年月日	34年10月25日~29日			
	操業月日	漁場位置	天候	表面水温	
	漁場	10月25日	28-04 ^N 123-38 ^E	b	23.5
		10月25~26日	28-08 123-31	b	23.6
		◇ 26~27日	28-06 123-35	b	23.5
◇ 27~28日		28-01 123-41	b	23.7	
	◇ 28~29日	◇ ◇	b	23.6	
操業回数	5	夜漁	況	群小淡餌付不良	

漁獲後附着 漁獲後附着した場合 漁獲直後ツク製活魚庫に入れその晩の内に收流した
迄の経過 一定期間飼育して附着した場合

附着後放流 活魚庫より生きの良好なる鯖をタモですくい取り測定板で尾又長を測定後附標しそのまゝ放流す

魚種	放流尾数	放流年月日	放流場所	記号及番号	
放 流 魚	4,000尾	34.10.25	486尾	漁撈と同じ	スパケツチイ型
		25~26	236		1959
		26~27	1,018		丁鹿 1,001
		27~28	1,352		
		28~29	908		



標識放流費魚体測定表

No	F L mm	Bw	I N S Y C	F a t	S e X			G w			maturity
					♂	♀	?	♂	♀	?	
1	315	450		14.3							未 熟
2	315	450		14.3							
3	310	400		13.4							
4	325	490		14.2							
5	310	490		16.4							
6	310	420		14.0							
7	305	400		14.0							
8	325	510		14.8							
9	300	370		13.7							
10	305	400		14.0							
11	325	510		14.8							
12	325	460		13.4							
13	315	470		15.0							
14	330	550		15.3							
15	320	470		14.3							
16	310	420		14.0							
17	305	390		13.7							
18	320	460		13.4							
19	315	460		14.7							
20	325	480		13.9							
21	310	410		13.7							
22	320	440		13.4							
23	315	440		14.7							
24	315	440		14.0							
25	310	420		14.0							
26	310	400		13.4							
27	315	440		14.0							
28	315	430		13.7							
29	300	380		14.0							
30	310	420		14.0							
31	325	420		12.2							
32	310	430		14.4							
33	305	390		13.7							
34	325	480		13.9							
35	320	440		13.4							
36	335	470		12.5							
37	315	460		14.7							
38	315	390		12.4							
39	310	450		15.1							
40	315	430		13.7							
41	315	410		13.1							
42	315	440		14.0							
43	320	440		13.4							
44	310	420		14.0							
45	325	480		13.9							
46	310	440		14.7							
47	330	500		13.9							
48	330	450		12.5							
49	300	400		14.8							
50	340	540		13.7							

No.	FL mm	B g	L N S V C	Fat	sex			G W			mUtUjtg
					♂	♀	?	♂	♀	?	
51	310	410		13.7				未		熟	
52	310	430		14.4						以	
53	320	440		13.4						下	
54	345	580		14.1						卵	
55	336	490		13.6				性	未	巢	
56	336	510		14.1				不	未	一	
57	320	460		14.0				明	未	瓦	
58	320	450		13.7					未	以	
59	290	350		14.3					未	下	
60	305	390		13.7					未	で	
61	320	470		14.3					未	測	
62	310	350		11.7					未	定	
63	330	520		13.8					未	不	
64	320	450		13.7					未	能	
65	305	410		14.4							
66	300	420		15.5							
67	315	420		13.4							
68	315	420		13.4							
69	320	400		12.2							
70	315	430		13.7							
71	330	480		13.3							
72	325	450		13.0							
73	330	510		14.1							
74	315	440		14.0							
75	315	460		14.7							
76	325	570		13.1							
77	345	480		13.8							
78	325	530		13.9							
79	320	500		16.1							
80	315	450		15.9							
81	315	560		14.3							
82	330	430		15.5							
83	305	410		15.1							
84	310	520		13.7							
85	340	400		13.2							
86	305	440		14.0							
87	315	490		14.0							
88	330	430		13.8							
89	300	400		15.9							
90	310	450		13.4							
91	310	420		15.1							
92	310			14.0							
T											
A V e											

標 識		魚 種	又 長 F L	標 識		魚 種	又 長 F L
記 号	番 号			記 号	番 号		
1959 丁鹿	1.0 0 1	ゴマサバ	3 0 0	1959 丁鹿	1.0 5 1	ゴマサバ	3 2 0
	2		3 3 0		5 2		3 2 0
以	3	以	3 4 5	以	5 3	以	3 4 0
下	4	下	3 1 5	下	5 4	下	3 2 0
同	5	同	3 3 0	同	5 5	同	3 2 5
じ	6	じ	3 1 5	じ	5 6	じ	3 5 0
	7		3 2 5		5 7		3 1 5
	8		3 3 0		5 8		3 3 0
	9		3 0 5		5 9		3 1 0
	1.0 1 0		3 2 5		1.0 6 0		3 3 5
	11		3 0 0		6 1		3 2 5
	12		3 1 0		6 2		3 2 0
	13		3 3 0		6 3		3 2 0
	14		3 1 0		6 4		3 0 5
	15		3 2 0		6 5		3 1 5
	16		3 1 5		6 6		3 1 5
	17		3 3 0		6 7		3 3 0
	18		3 1 5		6 8		3 5 0
	19		3 4 0		6 9		3 0 5
	1.0 2 0		3 4 5		1.0 7 0		3 5 5
	21		3 1 5		7 1		3 3 0
	22		3 7 0		7 2		3 0 0
	23		3 1 0		7 3		3 1 5
	24		3 2 5		7 4		3 2 5
	25		3 3 5		7 5		3 2 0
	26		3 3 5		7 6		3 2 0
	27		3 2 0		7 7		3 2 5
	28		3 1 5		7 8		3 2 5
	29		3 2 5		7 9		3 2 0
	1.0 3 0		3 2 0		1.0 8 0		3 3 0
	31		3 2 0		8 1		3 1 0
	32		3 1 0		8 2		3 1 5
	33		3 2 0		8 3		3 4 0
	34		3 4 0		8 4		3 2 0
	35		3 2 0		8 5		3 1 0
	36		3 3 0		8 6		3 2 5
	37		3 0 0		8 7		3 2 5
	38		3 4 0		8 8		3 1 0
	39		3 2 0		8 9		3 1 5
	1.0 4 0		3 1 5		1.0 9 0		3 1 0
	41		3 5 5		9 1		3 2 5
	42		3 1 5		9 2		3 1 5
	43		3 3 5		9 3		3 2 0
	44		3 2 0		9 4		3 2 0
	45		3 1 5		9 5		3 2 5
	46		3 3 0		9 6		3 5 3
	47		3 3 0		9 7		3 2 0
	48		3 1 5		9 8		3 2 0
	49		3 2 0		9 9		3 2 5
	1.0 5 0		3 3 0		1.1 0 0		3 2 0

放流月日 34年10月25日

標 識		魚 種	又 長 F L	標 識		魚 種	又 長 F L
記 号	番 号			記 号	番 号		
1959 丁鹿	1.101	ゴマサバ	310	1959 丁鹿	1.151	ゴマサバ	330
	2		335		52		320
以	3	以	335		53		310
下	4	下	315		54		310
同	5	同	318		55		315
し	6	し	340		56		335
	7		335		57		310
	8		310		58		320
	9		355		59		330
	1.110		315		1.160		315
	11		315		61		338
	12		340		62		315
	13		310		63		350
	14		330		64		335
	15		315		65		345
	16		335		66		330
	17		345		67		320
	18		310		68		310
	19		318		69		330
	1.120		345		1.170		330
	21		310		71		28
	22		320		72		320
	23		325		73		340
	24		315		74		320
	25		330		75		325
	26		310		76		325
	27		330		77		318
	28		340		78		335
	29		348		79		330
	1.130		315		1.180		350
	31		315		81		310
	32		305		82		330
	33		325		83		325
	34		320		84		315
	35		340		85		340
	36		315		86		340
	37		318		87		310
	38		310		88		305
	39		305		89		310
	1.140		305		1.190		330
	41		310		91		320
	42		320		92		340
	43		330		93		320
	44		330		94		330
	45		320		95		330
	46		320		96		348
	47		325		97		310
	48		350		98		315
	49		325		99		320
	1.150		315		1.200		305

放流月日 昭和34年10月25日

標 識		魚 種	又 長 P L	標 識		魚 種	又 長 P L
記 号	番 号			記 号	番 号		
1959 丁鹿	1.4 0 1	ゴマサバ	3 0 5	1959 丁鹿	1.4 5 1	ゴマサバ	3 0 5
	2		3 1 0		5 2		3 2 0
以下 同じ	3		3 3 0		5 3		3 1 0
	4		3 4 0		5 4		3 2 0
	5	"	3 3 0	"	5 5	"	3 2 0
	6		3 2 0		5 6		3 1 5
	7		3 4 0		5 7		3 1 5
	8		3 0 5		5 8		3 3 5
	9		3 1 5		5 9		3 2 0
	1.4 1 0		3 2 5		1.4 6 0		3 3 0
	11		3 2 0		6 1		3 0 5
	12		3 1 5		6 2		3 4 0
	13		3 2 5		6 3		3 1 5
	14		3 0 0		6 4		3 3 5
	15		3 5 0		6 5		3 2 5
	16		3 4 0		6 6		3 2 0
	17		3 2 5		6 7		3 0 0
	18		3 1 0		6 8		3 5 0
	19		3 0 0		6 9		3 2 0
	1.4 2 0		3 2 0		1.4 7 0		3 2 5
	21		3 4 5		7 1		3 3 0
	22		3 9 5		7 2		3 2 0
	23		3 2 5		7 3		3 1 5
	24		3 2 5		7 4		3 1 5
	25		3 1 5		7 5		3 2 0
	26		3 2 5		7 6		3 2 0
	27		3 6 5		7 7		3 1 5
	28		3 1 5		7 8		3 3 0
	29		3 2 0		7 9		3 1 6
	1.4 3 0		2 9 0		1.4 8 0		3 3 0
	31		3 3 0		8 1		3 2 0
	32		3 3 5		8 2		3 1 5
	33		3 3 0		8 3		3 0 0
	34		3 3 5		8 4		3 1 5
	35		3 1 0		8 5		3 1 5
	36		3 3 5		8 6		3 1 0
	37		3 0 5		8 7		3 3 5
	38		3 1 5		8 8		3 4 0
	39		3 1 0		8 9		3 1 0
	1.4 4 0		3 3 0		1.4 9 0		3 2 0
	41		3 1 5		9 1		3 4 0
	42		3 1 5		9 2		3 3 5
	43		3 1 5		9 3		3 2 0
	44		3 2 0		9 4		3 2 0
	45		3 1 0		9 5		3 3 5
	46		3 2 0		9 6		3 2 5
	47		3 4 0		9 7		3 2 5
	48		3 1 5		9 8		3 2 5
	49		3 3 5		9 9		3 2 5
	1.4 5 0		3 3 5		1.5 0 0		3 2 0

放流月日 10月25日

標識		魚種	又長 F L	標識		魚種	又長 F L
記号	番号			記号	番号		
1959J	2.401	ゴマサバ	325	1959J	2.451	ゴマサバ	325
	2		330		52		335
以下 同様	3		325	以下 同様	53		315
	4	"	305		54	"	320
	5		315		55		315
	6		335		56		320
	7		310		57		330
	8		335		58		330
	9		315		59		315
	2.410		325		2.460		310
	12		315		61		335
	12		305		62		310
	13		335		63		305
	14		320		64		335
	15		310		65		335
	16		315		66		330
	17		310		67		320
	18		320		68		315
	19		320		69		330
	2.420		335		2.470		315
	21		315		71		340
	22		320		72		340
	23		305		73		315
	24		315		74		300
	25		325		75		310
	26		310		76		315
	27		310		77		315
	28		310		78		330
	29		320		79		295
	2.430		320		2.480		320
	31		320		81		330
	32		310		82		320
	33		320		83		325
	34		315		84		325
	35		335		85		340
	36		315		86		325
	37		320		87		338
	38		320		88		335
	39		335		89		325
	2.440		300		2.490		315
	41		325		9		310
	42		315		9		330
	43		320		93		320
	44		310		94		325
	45		350		95		315
	46		330		96		320
	47		320		97		310
	48		310		98		323
	49		315		99		315
	2.450		325		2.500		323

○注 ○印は25日放流
放流月日 10月25~26日

標識		魚種	又長		標識		魚種	又長	
記号	番号		FL		記号	番号		FL	
1959 J 鹿	1.3 0 1	ゴマサバ	3 3 0		1959 J 鹿	1.3 5 1	ゴマサバ	3 4 0	
	2		3 1 0			5 2		3 2 5	
以下同じ	3		3 4 8			5 3		3 3 5	
	4	"	3 3 0		"	5 4	"	3 2 5	
	5		3 2 0			5 5		3 2 5	
	6		3 2 5			5 6		3 2 5	
	7		3 3 5			5 7		3 0 0	
	8		3 1 0			5 8		3 2 5	
	9		3 2 0			5 9		3 1 0	
	1.3 1 0		3 2 0			1.3 6 0		3 2 5	
	11		3 1 0			6 1		3 1 5	
	12		3 2 0			6 2		3 3 5	
	13		3 1 0			6 3		○ 3 1 5	
	14		3 1 5			6 4		○ 3 2 5	
	15		3 2 0			6 5		○ 3 3 5	
	16		3 1 0			6 6		○ 3 1 5	
	17		3 4 5			6 7		3 2 0	
	18		3 2 5			6 8		○ 3 1 0	
	19		3 2 0			6 9		○ 3 2 5	
	1.3 2 0		3 3 0			1.3 7 0		3 2 5	
	2 1		3 1 0			7 1		○ 3 2 0	
	2 2		3 2 5			7 2		○ 3 6 0	
	2 3		3 1 0			7 3		○ 3 1 0	
	2 4		3 1 5			7 4		○ 3 3 0	
	2 5		3 2 5			7 5		○ 3 2 5	
	2 6		3 0 5			7 6		○ 3 3 0	
	2 7		3 1 5			7 7		○ 3 2 5	
	2 8		3 1 5			7 8		○ 3 1 5	
	2 9		3 2 8			7 9		○ 3 2 5	
	1.3 3 0		3 2 0			1.3 8 0		○ 3 3 5	
	3 1		3 3 0			8 1		○ 3 1 0	
	3 2		3 3 0			8 2		○ 3 2 0	
	3 3		3 1 0			8 3		○ 3 3 0	
	3 4		3 1 5			8 4		○ 3 3 0	
	3 5		3 1 5			8 5		○ 3 2 0	
	3 6		3 2 0			8 6		○ 3 2 0	
	3 7		3 3 0			8 7		○ 3 2 5	
	3 8		3 2 0			8 8		○ 3 1 5	
	3 9		3 1 5			8 9		○ 3 0 5	
	1.3 4 0		3 1 5			1.3 9 0		○ 3 3 0	
	4 1		3 2 5			9 1		○ 3 2 0	
	4 2		3 2 5			9 2		○ 3 1 5	
	4 3		3 3 5			9 3		○ 3 1 5	
	4 4		3 2 5			9 4		○ 3 2 0	
	4 5		3 2 5			9 5		○ 3 2 5	
	4 6		3 3 0			9 6		○ 3 1 0	
	4 7		3 2 5			9 7		○ 3 1 0	
	4 8		3 3 0			9 8		○ 3 1 5	
	4 9		3 2 0			9 9		○ 3 2 0	
	1.3 5 0		3 2 0			1.4 0 0		○ 3 1 0	

放流月日 10月26日

標 識		魚 種	又 長 F L	標 識		魚 種	又 長 F L
記 号	番 号			記 号	番 号		
1959 J 鹿	2.601	ゴマサバ	335	1959 J 鹿	2.651	ゴマサバ	330
	2		300		52		320
以下	3		320		53		305
同	4	"	310	"	54	"	320
し	5		325		55		330
	6		335		56		320
	7		315		57		300
	8		315		58		330
	9		330		59		335
	2.610		320		2.660		328
	11		305		61		320
	12		315		62		320
	13		310		63		320
	14		320		64		330
	15		320		65		330
	16		310		66		330
	17		335		67		330
	18		310		68		315
	19		325		69		315
	2.620		315		2.670		320
	21		308		71		320
	22		310		72		335
	23		320		73		320
	24		315		74		315
	25		330		75		320
	26		340		76		320
	27		330		77		330
	28		320		78		320
	29		315		79		310
	2.630		315		2.680		305
	31		320		81		315
	32		300		82		310
	33		325		83		330
	34		320		84		320
	35		325		85		325
	36		340		86		330
	37		325		87		325
	38		320		88		305
	39		320		89		325
	2.640		325		2.690		310
	41		310		91		310
	42		325		92		320
	43		315		93		350
	44		330		94		345
	45		350		95		325
	46		315		96		310
	47		310		97		315
	48		350		98		320
	49		350		99		320
	2.650		310		2.700		320

標 識		魚 種	又 長 F L	標 識		魚 種	又 長 F L
記 号	番 号			記 号	番 号		
1959 J鹿	2.901	ゴマサバ	335	1959 J鹿	2.951	ゴマサバ	320
	2		330		52		315
以下	3		320		53		340
同	4	"	315	"	54	"	335
し	5		335		55		350
	6		315		56		330
	7		310		57		320
	8		335		58		310
	9		310		59		320
	2.910		340		2.960		340
	11		335		61		320
	12		320		62		305
	13		315		63		320
	14		320		64		315
	15		310		65		325
	16		335		66		325
	17		325		67		340
	18		330		68		300
	19		325		69		340
	2.920		310		2.970		310
	21		340		71		320
	22		320		72		320
	23		320		73		340
	24		330		74		315
	25		320		75		320
	26		325		76		320
	27		310		77		320
	28		345		78		330
	29		315		79		320
	2.930		318		2.980		320
	31		320		81		325
	32		310		82		320
	33		320		83		330
	34		310		84		330
	35		310		85		315
	36		325		86		330
	37		330		87		330
	38		320		88		340
	39		320		89		318
	2.940		320		2.990		320
	41		340		91		320
	42		320		92		340
	43		325		93		330
	44		310		94		325
	45		350		95		320
	46		315		96		320
	47		310		97		325
	48		320		98		330
	49		325		99		335
	2.950		305		3.000		330

標 識		魚 種	F L			魚 種	又 長 F L
記 号	番 号			記 号	番 号		
1959丁鹿	2.701	ゴマサバ	320	1959丁鹿	2.751	ゴマサバ	325
	2		320		52		320
以下	3		325		53		330
同	4	"	330		54	"	310
じ	5		340		55		310
	6		345		56		340
	7		320		57		335
	8		315		58		325
	9		330		59		320
	2.710		320		2.760		325
	11		320		61		○315
	12		325		62		○315
	13		330		63		○310
	14		335		64		○320
	15		335		65		○320
	16		335		66		○335
	17		320		67		○330
	18		330		68		○320
	19		335		69		○320
	2.720		330		2.770		○320
	21		345		71		○320
	22		335		72		○320
	23		340		73		○320
	24		325		74		○330
	25		330		75		○320
	26		325		76		○330
	27		320		77		○315
	28		320		78		○310
	29		325		79		○330
	2.730		330		2.780		○315
	31		330		81		330
	32		340		82		310
	33		310		83		330
	34		325		84		315
	35		320		85		320
	36		330		86		345
	37		330		87		330
	38		315		88		340
	39		325		89		315
	2.740		330		2.790		315
	41		330		91		○320
	42		340		92		325
	43		350		93		310
	44		320		94		330
	45		320		95		315
	46		310		96		345
	47		310		97		315
	48		335		98		320
	49		330		99		320
	2.750		350		2.800		320

標 識		魚 種	又 長 F L	標 識		魚 種	又 長 F L
記 号	番 号			記 号	番 号		
1959丁鹿	2.101	ゴマサバ	325	1959丁鹿	2.151	ゴマサバ	320
	2		330		52		320
以下 同じ	3		330		53		320
	4	"	315	"	54	"	330
	5		320		55		310
	6		320		56		315
	7		345		57		340
	8		315		58		330
	9		330		59		340
	2.110		320		2.160		345
	11		335		61		320
	12		320		62		330
	13		320		63		315
	14		335		64		315
	15		320		65		325
	16		335		66		335
	17		320		67		315
	18		320		68		330
	19		330		69		300
	2.120		330		2.170		315
	21		320		71		320
	22		325		72		320
	23		315		73		325
	24		320		74		325
	25		315		75		330
	26		315		76		320
	27		330		77		330
	28		320		78		375
	29		320		79		340
	2.130		340		2.180		300
	31		330		81		335
	32		330		82		320
	33		340		83		300
	34		320		84		330
	35		340		85		320
	36		305		86		325
	37		325		87		330
	38		310		88		320
	39		330		89		330
	2.140		330		2.190		310
	41		330		91		310
	42		315		92		330
	43		315		93		320
	44		335		94		325
	45		315		95		315
	46		340		96		305
	47		315		97		325
	48		320		98		315
	49		340		99		320
	2.150		320		2.200		325

標 識		魚 種	又 長 F L	標 識		魚 種	又 長 F L
記 号	番 号			記 号	番 号		
1959 丁鹿	2.201	ゴマサバ	320	1959 丁鹿	2.251	ゴマサバ	305
	2		320		52		315
	3		320		53		335
"	4	"	330	"	54	"	320
	5		320		55		335
	6		320		56		330
	7		320		57		320
	8		320		58		315
	9		330		59		320
	2.210		310		2.260		320
	11		320		61		335
	12		320		62		310
	13		320		63		315
	14		310		64		325
	15		320		65		325
	16		320		66		330
	17		320		67		325
	18		320		68		315
	19		320		69		335
	2.220		310		2.270		335
	21		330		71		315
	22		315		72		320
	23		320		73		340
	24		335		74		330
	25		315		75		320
	26		320		76		310
	27		315		77		315
	28		310		78		315
	29		315		79		330
	2.230		320		2.280		325
	31		315		81		325
	32		330		82		330
	33		325		83		310
	34		325		84		320
	35		315		85		325
	36		320		86		325
	37		315		87		320
	38		325		88		330
	39		315		89		335
	2.240		315		2.290		335
	41		315		91		320
	42		320		92		320
	43		325		93		335
	44		325		94		305
	45		340		95		315
	46		325		96		310
	47		325		97		315
	48		315		98		310
	49		315		99		310
	2.250		310		2.300		305

45.10

標 識		魚 種	又 長 F L	標 識		魚 種	又 長 F L
記 号	番 号			記 号	番 号		
1959 丁鹿	2801	ゴマサバ	330	1959 丁鹿	2.851	ゴマサバ	325
	2		310		52		330
以下 同じ	3		315		53		320
	4		325		54		345
	5		325	〃	55	〃	318
	6		310		56		335
	7		310		57		320
	8		320		58		340
	9		320		59		325
	2.810		318		2.860		320
	11		330		61		320
	12		335		62		315
	13		310		63		330
	14		315		64		320
	15		315		65		325
	16		340		66		310
	17		345		67		315
	18		335		68		340
	19		315		69		305
	2.820		315		2.870		330
	21		320		71		325
	22		320		72		320
	23		325		73		315
	24		325		74		320
	25		310		75		340
	26		338		76		325
	27		320		77		315
	28		320		78		315
	29		325		79		320
	2.830		320		2.880		320
	31		340		81		325
	32		325		82		330
	33		315		83		330
	34		330		84		325
	35		315		85		305
	36		330		86		330
	37		330		87		330
	38		345		88		320
	39		315		89		335
	2.840		315		2.890		325
	41		320		91		320
	42		320		92		340
	43		330		93		315
	44		298		94		320
	45		320		95		320
	46		310		96		325
	47		320		97		330
	48		335		98		310
	49		310		99		335
	2.850		325		2.900		338

放流月日 34年10月27日

標 識		魚 種	又 長 F L	標 識		魚 種	又 長 F L
記 号	番 号			記 号	番 号		
1959 丁鹿	3301	ゴマサバ	315	1959 丁鹿	3.351	ゴマサバ	305
	2		320		52		320
	3		305		53		310
	4		330		54		310
	5		318		55		310
		6	325		56	320	
		7	310		57	320	
		8	330		58	330	
		9	340		59	295	
		3.310	318		60	325	
		11	330		61	320	
		12	315		62	305	
		13	320		63	340	
		14	330		64	358	
		15	325		65	330	
	16	325	66	325			
	17	325	67	330			
	18	315	68	335			
	19	330	69	320			
	3.320	340	3.370	303			
	21	315	71	305			
	22	310	72	328			
	23	315	73	335			
	24	315	74	315			
	25	330	75	329			
	26	330	76	325			
	27	320	77	335			
	28	335	78	320			
	29	340	79	325			
	3.330	325	3.380	310			
	31	310	81	320			
	32	305	82	305			
	33	320	83	325			
	34	330	84	320			
	35	325	85	330			
	36	350	86	315			
	37	295	87	325			
	38	315	88	325			
	39	320	89	335			
	3.340	315	3.390	320			
	41	325	91	320			
	42	325	92	318			
	43	305	93	325			
	44	325	94	310			
	45	310	95	325			
	46	315	96	315			
	47	325	97	305			
	48	305	98	320			
	49	310	99	330			
	3.350	320	3.400	330			

放流月日 34年10月27日

標 識		魚 種	又長 FL	標 識		魚 種	又長 FL
記 号	番 号			記 号	番 号		
1959	J鹿	ゴマサバ	345	1959	J鹿	ゴマサバ	330
			315				315
以下	"	"	318	"	"	"	310
同			320				310
			310				320
			305				320
			335				335
			340				325
			340				330
	3.6		320		3.6		335
			310				338
			320				348
			320				320
			330				325
			320				332
			340				330
			315				330
			305				320
			315				325
	3.6		320		3.6		342
			318				315
			308				328
			325				335
			318				340
			320				312
			325				340
			335				335
			330				345
			325				320
	3.6		310		3.6		320
			325				300
			315				320
			325				330
			330				315
			325				330
			320				310
			320				315
			335				320
			318				325
	3.6		335		3.6		325
			330				325
			315				310
			340				315
			335				310
			330				330
			310				320
			310				320
			320				320
			320				315
	3.6		330		3.7		325

放流月日 34年10月27日

標識		魚種	又長 FL	標識		魚種	又長 FL
記号	番号			記号	番号		
1959	J鹿	ゴマサバ	315	1959	J鹿	ゴマサバ	325
			335				330
以下同	"	"	330	"	"	"	325
			315				360
			301				328
			315				318
			315				325
			335				305
			317				315
	3.710		330		3.760		328
			330				340
			305				330
			310				325
			395				345
			320				335
			325				325
			320				330
			315				365
			315				335
	3.720		315		3.770		320
			315				325
			325				335
			330				340
			325				330
			325				330
			330				345
			335				340
			328				335
			320				335
	3.730		345		3.780		320
			335				330
			325				315
			350				335
			350				345
			340				320
			310				330
			340				315
			330				330
			340				320
	3.740		335		3.790		330
			325				320
			320				340
			330				330
			325				335
			335				330
			330				335
			338				330
			340				320
			340				315
	3.750		345		3.800		330

放流月日 34年10月27日

標識		魚種	又長 F L	標識		魚種	又長 F L
記号	番号			記号	番号		
1959	J鹿	ゴマサバ	315	1959	J鹿	ゴマサバ	325
			330				320
			305				320
以下	"	"	325	"	"	"	325
			330				320
同じ			330				315
			315				315
			320				330
			310				330
			315				320
	3.810		315		3.860		320
			325				325
			320				305
			335				340
			310				325
			325				325
			340				315
			320				300
			330				340
			330				325
			330				325
	3.820		325		3.870		310
			310				300
			325				320
			304				320
			325				335
			315				315
			320				315
			307				310
			330				315
			297				330
			320				315
	3.830		320		3.880		315
			315				315
			315				325
			315				320
			320				320
			315				295
			325				340
			315				330
			295				320
			315				340
			315				320
	3.840		315		3.890		320
			310				315
			320				315
			340				335
			325				335
			310				315
			310				310
			325				320
			330				330
			335				315
			325				315
	3.850		325		3.900		315

放流年月日 34年10月27日

標 識		魚 種	F L	標 識		魚 種	又 長 F L
記 号	番 号			記 号	番 号		
1959 J鹿	3901	ゴマサバ	325	1959 J鹿	3951	ゴマサバ	330
	02		325		52		325
	03		335		53		320
以下	04	"	355	"	54	"	325
同じ	05		315		55		305
	06		325		56		315
	07		320		57		315
	08		325		58		330
	09		335		59		295
	3910		280		3960		340
	11		310		61		325
	12		310		62		330
	13		320		63		360
	14		340		64		345
	15		315		65		320
	16		340		66		325
	17		315		67		335
	18		320		68		315
	19		320		69		350
	3920		330		3970		335
	21		310		71		310
	22		315		72		330
	23		325		73		335
	24		320		74		335
	25		320		75		335
	26		320		76		330
	27		330		77		325
	28		320		78		335
	29		320		79		335
	3930		315		3980		325
	31		310		81		305
	32		330		82		315
	33		320		83		340
	34		320		84		325
	35		320		85		325
	36		315		86		325
	37		320		87		330
	38		315		88		335
	39		325		89		330
	3940		310		3990		330
	41		340		91		340
	42		355		92		345
	43		320		93		330
	44		315		94		330
	45		305		95		330
	46		315		96		315
	47		330		97		340
	48		320		98		310
	49		325		99		330
	3950		310		4000		330

放流年月日 34年10月27日

標 識		魚 種	又 長 F L	標 識		魚 種	又 長 F L
記 号	番 号			記 号	番 号		
1959 J 鹿	4.001	ゴマサバ	345	1959 J 鹿	4.051	ゴマサバ	325
	02		325		52		315
	03		325		53		310
以 下	04	"	310	" "	54	"	340
同 じ	05		330		55		325
	06		320		56		320
	07		325		57		330
	08		335		58		350
	09		335		59		320
	4.010		305		4.060		350
	11		330		61		320
	12		330		62		335
	13		325		63		345
	14		335		64		325
	15		330		65		340
	16		325		66		330
	17		340		67		320
	18		315		68		320
	19		315		69		310
	4.020		325		4.070		330
	21		325		71		320
	22		335		72		315
	23		325		73		315
	24		325		74		325
	25		315		75		325
	26		325		76		335
	27		325		77		340
	28		315		78		320
	29		330		79		335
	4.030		320		4.080		340
	31		320		81		340
	32		330		82		325
	33		320		83		320
	34		325		84		330
	35		320		85		315
	36		315		86		340
	37		340		87		320
	38		370		88		340
	39		330		89		330
	4.040		320		4.090		315
	41		330		91		320
	42		320		92		320
	43		320		93		325
	44		330		94		315
	45		355		95		335
	46		330		96		340
	47		345		97		310
	48		335		98		340
	49		320		99		325
	4.050		315		4.100		325

放流年月日 34年10月27日

標識		魚種	又長 F L	標識		魚種	又長 F L
記号	番号			記号	番号		
1959	J鹿	ゴマサバ	340	1959	J鹿	ゴマサバ	310
			315				320
			340				315
以下	"	"	320	"	"	"	320
			330				325
同じ			310				335
			305				315
			310				315
			330				310
			338				310
			320				315
			305				350
							320
			310				330
			320				315
			340				315
			338				335
			330				320
			330				310
			330				320
			320				305
			330				310
			330				340
			310				340
			315				300
			315				310
			305				310
			325				320
			315				310
			315				330
			295				325
			315				320
			325				330
			315				325
			335				325
			315				315
			315				310
			315				315
			330				330
			300				328
			320				315
			320				310
			330				315
			300				320
			310				330
			325				325
			325				320
			325				320
			310				315
			325				310

(注) ◎印は27日放流

放流月日 34年10月27~28日

標識		魚種	又長		標識		魚種	又長	
記号	番号		F	L	記号	番号		F	L
1959	J鹿	3.201	ゴマサバ	314	1959	J鹿	3.251	ゴマサバ	◎333
		2		310			52		◎342
		3		310			53		◎318
以下	"	4	"	320	"	"	54	"	◎313
同		5		310			55		◎338
じ		6		◎336			56		◎332
		7		323			57		◎343
		8		350			58		◎312
		9		315			59		◎330
		3.210		324			3.260		◎327
		11		320			61		325
		12		312			62		325
		13		316			63		310
		14		312			64		320
		15		307			65		327
		16		310			66		310
		17		307			67		305
		18		327			68		315
		19		304			69		308
		3.220		313			3.270		323
		21		325			71		325
		22		330			72		298
		23		310			73		323
		24		323			74		328
		25		313			75		325
		26		313			76		314
		27		320			77		317
		28		310			78		328
		29		310			79		307
		3.230		305			3.280		315
		31		303			81		305
		32		323			82		323
		33		320			83		323
		34		305			84		315
		35		325			85		312
		36		305			86		308
		37		313			87		325
		38		305			88		320
		39		310			89		340
		3.240		330			3.290		312
		41		◎355			91		310
		42		◎334			92		323
		43		◎337			93		325
		44		◎300			94		323
		45		◎317			95		305
		46		◎323			96		310
		47		◎322			97		330
		48		305			98		315
		49		◎316			99		318
		3.250		◎343			3.300		312

放流年月日 34年10月28日

標 識		魚 種	又 長 F L	標 識		魚 種	又 長 F L
記 号	番 号			記 号	番 号		
1959	J鹿	ゴマサバ	330	1959	J鹿	ゴマサバ	335
			325				330
			320				330
以下	"	"	320	"	"	"	315
同じ			350				325
			325				315
			325				350
			335				320
			335				320
			325				320
			315				320
			323				330
			335				330
			315				325
			340				300
			315				335
			305				340
			325				330
			325				330
			325				325
			310				315
			315				315
			320				325
			325				330
			325				315
			335				320
			325				320
			315				315
			305				320
			320				320
			315				81
			318				82
			335				83
			320				84
			335				85
			330				86
			330				87
			315				88
			310				89
			315				590
			330				91
			315				92
			325				93
			325				94
			330				95
			330				96
			330				97
			300				98
			325				99
			330				600
							320
							330
							335
							315
							300
							330
							320
							350
							320
							315

放流年月日 34年10月28日

標 識		魚 種	又 長 F L	標 識		魚 種	又 長 F L
記 号	番 号			記 号	番 号		
1959	J鹿	ゴマサバ	305	1959	J鹿	ゴマサバ	320
			323				320
			305				325
以下	"	"	310	"	"	"	320
			315				315
同じ			330				320
			320				330
			312				315
			320				308
	610		325		660		318
	11		320		61		315
	12		315		62		330
	13		320		63		325
	14		315		64		315
	15		320		65		335
	16		325		66		341
	17		315		67		302
	18		325		68		320
	19		310		69		330
	620		312		670		325
	21		315		71		315
	22		326		72		330
	23		320		73		310
	24		310		74		325
	25		315		75		285
	26		315		76		325
	27		310		77		320
	28		315		78		315
	29		310		79		305
	630		320		680		315
	31		330		81		325
	32		330		82		325
	33		310		83		335
	34		320		84		325
	35		310		85		310
	36		315		86		330
	37		335		87		310
	38		325		88		310
	39		325		89		310
	640		320		690		325
	41		330		91		305
	42		325		92		335
	43		340		93		315
	44		320		94		330
	45		320		95		340
	46		330		96		320
	47		320		97		320
	48		328		98		335
	49		315		99		325
	650		320		700		320

放流年月日 34年10月28日

標 識		魚 種	又 長 F L	標 識		魚 種	又 長 F L		
記 号	番 号			記 号	番 号				
1959	J鹿	1501	ゴマサバ	320	1959	J鹿	1551	ゴマサバ	340
		2		320			52		320
		3		325			53		330
以下	"	4	"	325	"	"	54	"	330
同じ		5		320			55		330
		6		325			56		315
		7		340			57		360
		8		295			58		315
		9		320			59		325
		1.510		320			1.960		330
		11		330			61		320
		12		320			62		325
		13		320			63		320
		14		305			64		330
		15		325			65		325
		16		320			66		300
		17		325			67		320
		18		300			68		315
		19		340			69		320
		1.520		325			1.970		320
		21		315			71		330
		22		335			72		315
		23		335			73		310
		24		320			74		315
		25		340			75		305
		26		325			76		325
		27		310			77		320
		28		315			78		330
		29		330			79		330
		1.530		315			1.980		310
		31		325			81		320
		32		325			82		345
		33		310			83		325
		34		325			84		310
		35		330			85		320
		36		330			86		315
		37		335			87		320
		38		315			88		335
		39		335			89		320
		1.540		300			990		325
		41		310			91		315
		42		320			92		320
		43		320			93		330
		44		335			94		320
		45		325			95		325
		46		335			96		330
		47		325			97		300
		48		320			98		320
		49		310			99		315
		1.550		325			2.000		315

放流年月日 34年10月28日

標 識		魚 種	又 長 F L	標 識		魚 種	又 長 F L		
記 号	番 号			記 号	番 号				
1959	J鹿	1901	ゴマサバ	330	1959	J鹿	1951	ゴマサバ	320
		2		340			52		355
		3		320			53		325
以	"	4	"	320	"	"	54	"	330
下		5		335			55		350
同		6		335			56		320
じ		7		325			57		320
		8		325			58		315
		9		325			59		325
		1.910		305			1.960		320
		11		350			61		340
		12		340			62		305
		13		320			63		325
		14		315			64		320
		15		320			65		320
		16		310			66		310
		17		340			67		315
		18		315			68		340
		19		300			69		310
		1.920		320			1.970		325
		21		330			71		325
		22		340			72		320
		23		335			73		320
		24		305			74		320
		25		305			75		305
		26		307			76		320
		27		330			77		320
		28		335			78		320
		29		330			79		320
		1.930		305			1.980		320
		31		320			81		350
		32		350			82		320
		33		335			83		320
		34		335			84		310
		35		325			85		315
		36		315			86		325
		37		340			87		335
		38		325			88		315
		39		340			89		325
		1.940		325			1.990		315
		41		305			91		320
		42		325			92		325
		43		305			93		305
		44		310			94		330
		45		330			95		330
		46		325			96		325
		47		300			97		340
		48		315			98		325
		49		315			99		320
		1.950		320			2.000		320

放流年月日 34年10月28日

標 識		魚 種	又 長 F L	標 識		魚 種	又 長 F L
記 号	番 号			記 号	番 号		
1959	J鹿	ゴマサバ	321	1959	J鹿	ゴマサバ	300
			320				327
			317				328
以下	"	"	320	"	"	"	330
同			308				313
じ			325				330
			316				318
			315				330
			315				313
	2.210		323		2.260		325
			318				305
			310				320
			317				335
			312				323
			302				325
			312				330
			320				320
			300				320
			312				313
	2.220		305		2.270		320
			325				325
			315				315
			325				320
			315				330
			320				315
			330				340
			315				320
			320				315
			340				325
	2.230		298		2.280		320
			315				320
			314				325
			335				312
			298				335
			315				335
			315				322
			320				310
			350				328
			335				302
	2.240		320		2.290		330
			323				320
			323				318
			320				318
			325				310
			320				312
			345				330
			323				325
			325				320
			323				327
	2.250		330		2.300		320

放流年月日 34年10月28日

標 識		魚 種	又 長 F L	標 識		魚 種	又 長 F L
記 号	番 号			記 号	番 号		
1959	J鹿	ゴマサバ	330	1959	J鹿	ゴマサバ	320
			320				320
			305				318
以下	"	"	315	"	"	"	320
同じ			315				315
			325				315
			310				320
			325				330
			330				310
	2.310		315		2.360		320
			332				325
			310				340
			335				320
			320				310
			320				320
			320				320
			325				310
			310				315
			315				315
	2.320		325		2.370		315
			330				310
			325				330
			320				325
			320				320
			320				320
			320				335
			315				320
			310				315
			310				310
	2.330		320		2.380		320
			325				320
			318				315
			307				320
			320				315
			320				315
			330				320
			320				315
			330				315
			310				320
	2.340		325		2.390		315
			320				310
			330				330
			315				320
			325				305
			310				325
			310				315
			315				330
			335				330
			315				315
	2.350		325		2.400		320

放流年月日 34年10月28日

標 識		魚 種	又 長 F L	標 識		魚 種	又 長 F L
記 号	番 号			記 号	番 号		
1959	J鹿	ゴマサバ	310	1959	J鹿	ゴマサバ	315
			315				310
			340				310
			330				320
以	"	"	310	"	"	"	310
下			315				310
同			320				315
じ			325				335
			315				320
	3.0		315		3.0		325
			320				315
			310				315
			335				320
			345				315
			310				295
			320				320
			320				330
			335				315
			310				320
	3.0		310		3.0		317
			310				320
			310				305
			335				310
			320				320
			315				310
			325				317
			315				330
			330				310
			315				341
	3.0		305		3.0		320
			325				315
			320				315
			330				330
			325				305
			315				310
			320				315
			315				345
			335				325
			325				340
	3.0		325		3.0		315
			325				325
			325				310
			310				315
			310				315
			305				315
			325				320
			325				325
			320				310
			320				335
	3.0		305		3.100		325

放流年月日 34年10月28日

標 識		魚 種	又 長 F L	標 識		魚 種	又 長 F L				
記 号	番 号			記 号	番 号						
1959	J鹿	3.40	1	ゴマサバ	310	1959	J鹿	3.45	1	ゴマサバ	310
			2		330				2		320
			3		325				3		325
以下	"		4	"	330	"	"		4	"	320
同じ			5		335				5		320
			6		310				6		320
			7		320				7		310
			8		330				8		320
			9		340				9		320
			3.110		315				3.160		320
			11		330				61		325
			12		330				62		310
			13		345				63		335
			14		330				64		320
			15		330				65		320
			16		315				66		320
			17		320				67		320
			18		310				68		320
			19		320				69		335
			3.120		330				3.170		340
			21		320				71		310
			22		330				72		310
			23		320				73		310
			24		330				74		340
			25		320				75		330
			26		320				76		310
			27		320				77		330
			28		310				78		320
			29		330				79		310
			3.130		310				3.180		310
			31		310				81		310
			32		310				82		330
			33		305				83		310
			34		320				84		315
			35		320				85		330
			36		320				86		300
			37		310				87		320
			38		330				88		310
			39		330				89		345
			140		330				3.190		320
			41		320				91		330
			42		320				92		320
			43		310				93		315
			44		320				94		315
			45		300				95		315
			46		310				96		320
			47		320				97		330
			48		320				98		320
			49		320				99		310
			3.150		320				3.200		330

放流年月日 34年10月28日

標識		魚種	又長 F L	標識		魚種	又長 F L
記号	番号			記号	番号		
1959	J鹿	ゴマサバ	310	1959	J鹿	ゴマサバ	320
			315				335
			315				315
以下	"	"	320	"	"	"	310
			320				340
同じ			325				330
			330				330
			330				320
			320				310
			325				325
			320				320
			330				320
			325				320
			315				325
			310				335
			310				310
			325				310
			315				320
			335				320
			310				310
			310				320
			320				320
			320				325
			315				320
			320				320
			310				320
			310				320
			325				310
			315				320
			325				310
			315				325
			320				320
			315				320
			320				310
			310				320
			310				310
			315				325
			325				320
			315				320
			320				330
			320				320
			315				320
			325				320
			325				340
			325				310
			315				325
			330				320
			330				320
			315				320
			310				315
			310				315
			310				315
			310				330
			325				320

○印は28日放流分

放流年月日 34年10月28~29日

標 識		魚 種	又 長 F L	標 識		魚 種	又 長 F L				
記 号	番 号			記 号	番 号						
1959	J鹿	1.80	1	ゴマサバ	320	1959	J鹿	1.85	1	ゴマサバ	○320
			2		315				2		○325
			3		330				3		○310
以下	"		4	"	335	"	"		4	"	○320
			5		315				5		○310
同じ			6		330				6		○310
			7		320				7		○330
			8		325				8		○325
			9		325				9		○325
		1.81	10		325			1.86	10		○310
			11		320				11		295
			12		330				12		310
			13		320				13		○320
			14		320				14		330
			15		305				15		300
			16		305				16		335
			17		325				17		325
			18		330				18		315
			19		315				19		320
		1.82	20		320			1.87	20		315
			21		315				21		315
			22		345				22		300
			23		330				23		340
			24		320				24		325
			25		325				25		320
			26		320				26		310
			27		315				27		310
			28		295				28		300
			29		310				29		○315
		1.83	30		320			1.88	30		305
			31		345				31		310
			32		315				32		325
			33		320				33		315
			34		320				34		315
			35		320				35		320
			36		315				36		320
			37		330				37		310
			38		340				38		310
			39		320				39		315
		1.84	40		335			1.89	40		305
			41		○320				41		310
			42		○325				42		325
			43		○325				43		330
			44		○340				44		315
			45		○320				45		330
			46		○310				46		310
			47		○320				47		325
			48		○325				48		315
			49		○320				49		325
		1.85	50		○320			1.90	50		300

放流年月日 34年10月28~29日

標 識		魚 種	又 長 F L	標 識		魚 種	又 長 F L
記 号	番 号			記 号	番 号		
1959	J鹿	ゴマサバ	315	1959	J鹿	ゴマサバ	320
			315				315
			340				315
以下	"	"	320	"	"	"	315
同			315				320
じ			335				320
			325				310
			320				315
			315				310
	210		305		260		320
			320				320
			315				325
			325				320
			315				315
			310				310
			350				320
			350				320
	220		325		270		325
			320				335
			310				325
			325				325
			320				330
			320				325
			310				310
			320				320
			320				330
			325				320
	230		325		280		300
			320				320
			320				320
			325				310
			320				315
			315				320
			320				310
			325				320
			320				325
			325				325
	240		320		290		325
			305				315
			320				320
			340				325
			320				335
			325				315
			325				330
			330				325
	250		320		300		310
							330
							325
							310
							330
							330

放流年月日 34年10月28~29日

標 識		魚 種	又 長 F L	標 識		魚 種	又 長 F L
記 号	番 号			記 号	番 号		
1959	J鹿	ゴマサバ	320	1959	J鹿	ゴマサバ	333
			335				300
			330				328
以下	"	"	328	"	"	"	343
同じ			320				315
			317				320
			333				333
			320				310
			323				300
	3.5		325		3.5		320
			310				310
			325				320
			312				325
			330				325
			320				320
			318				315
			325				335
			315				330
			320				338
	3.5		323		3.5		325
			300				315
			345				310
			320				300
			320				315
			320				315
			330				325
			340				325
			310				305
			320				315
	3.5		330		3.5		345
			350				325
			325				315
			325				325
			400				330
			335				315
			315				310
			300				320
			330				335
			310				315
	3.5		325		3.5		330
			310				325
			300				330
			310				320
			320				330
			320				315
			330				325
			323				320
			315				325
			348				335
	3.5		330		3.6		330

(注) ○印は29日放流

放流年月日 34年10月28~29日

標記	識号	魚種	又長 F L	標記	識号	魚種	又長 F L
1959	J鹿	ゴマサバ	○325	1959	J鹿	ゴマサバ	○325
			○330		52		○310
			○313		53		○330
以下	"	"	○317	"	54	"	○310
同じ			○315		55		○320
			○345		56		○330
			○320		57		○312
			○323		58		○322
			○315		59		○320
			○310		360		○310
			338		61		320
			315		62		320
			320		63		320
			315		64		340
			315		65		320
			325		66		335
			320		67		315
			317		68		330
			325		69		330
			323		370		320
			340		71		330
			325		72		320
			315		73		305
			315		74		310
			330		75		333
			325		76		315
			320		77		330
			315		78		305
			315		79		320
			330		380		320
			320		81		335
			315		82		335
			320		83		315
			315		84		310
			315		85		315
			320		86		320
			330		87		340
			305		88		305
			330		89		305
			305		390		325
			○325		91		315
			○305		92		325
			○332		93		335
			○315		94		325
			○320		95		315
			○310		96		335
			○335		97		330
			○325		98		330
			○330		99		310
			○310		400		320

放流年月日 34年10月29日

標 識		魚 種	又 長 F L	標 識		魚 種	又 長 F L
記 号	番 号			記 号	番 号		
1959	J鹿	ゴマサバ	320	1959	J鹿	ゴマサバ	305
			305				325
			320				320
以下	"	"	305	"	"	"	310
同			310				310
じ			325				325
			320				305
			315				325
			298				325
			325				305
			325				330
			315				315
			315				320
			310				330
			320				325
			320				310
			320				310
			320				320
			335				315
			325				335
			325				315
			325				305
			315				320
			320				325
			335				315
			325				325
			325				305
			325				305
			300				325
			320				325
			295				325
			325				300
			315				315
			295				315
			320				315
			305				307
			295				325
			330				302
			310				340
			315				315
			315				320
			305				320
			302				340
			320				315
			305				335
			330				302
			305				308
			315				325
			310				308

放流年月日 34年10月29日

標 識		魚 種	又 長 F L	標 識		魚 種	又 長 F L
記 号	番 号			記 号	番 号		
1959	J鹿	ゴマサバ	315	1959	J鹿	ゴマサバ	333
			320				315
			320				310
以下	"	"	310	"	"	"	315
同			315				310
じ			325				320
			302				315
			308				335
			310				320
			320				335
			320				315
			315				330
			300				325
			315				300
			320				325
			330				320
			320				320
			325				345
			305				330
			325				340
			315				320
			330				310
			320				305
			310				320
			315				315
			315				310
			310				320
			330				315
			335				320
			310				310
			330				340
			315				315
			320				330
			320				310
			300				325
			325				325
			310				320
			315				325
			320				300
			315				305
			330				330
			315				315
			330				310
			330				325
			310				310
			308				330
			328				325
			350				335
			315				350
			340				355

放流年月日 34年10月29日

標 識		魚 種	又 長 F L	標 識		魚 種	又 長 F L
記 号	番 号			記 号	番 号		
1959	J鹿	ゴマサバ	315	1959	J鹿	ゴマサバ	320
			325				325
			340				325
以下	"	"	320	"	"	"	325
同			340				330
じ			315				325
			330				315
			320				325
			330				320
			315				320
			320				305
			340				330
			320				315
			320				320
			315				305
			320				320
			320				325
			340				330
			325				320
			315				305
			315				335
			320				295
			335				315
			325				315
			320				325
			320				315
			350				320
			325				300
			320				330
			325				325
			330				315
			330				345
			320				315
			315				335
			330				330
			320				320
			320				315
			340				310
			315				315
			330				313
			325				310
			320				320
			320				320
			310				310
			310				325
			330				320
			325				320
			325				320
			320				330
			300				305

放流年月日 34年10月29日

標 識		魚 種	又 長 F L	標 識		魚 種	又 長 F L
記 号	番 号			記 号	番 号		
1959	J鹿	ゴマサバ	310	1959	J鹿	ゴマサバ	310
			325				310
			325				320
以下	"	"	320	"	"	"	315
同			330				305
じ			305				310
			315				310
			305				300
			310				310
			290				310
			910				960
			330				310
			340				310
			330				315
			320				305
			320				315
			310				320
			335				320
			310				300
			290				310
			310				310
			300				300
			305				325
			320				315
			345				320
			335				305
			310				315
			320				320
			325				305
			320				325
			310				315
			325				300
			325				330
			320				340
			330				325
			335				310
			325				330
			330				320
			310				300
			315				305
			310				330
			340				315
			310				335
			325				315
			340				330
			325				320
			315				325
			280				310
			325				330
			325				310
			310				305
			950				1000

放流年月日 34年10月29日

標 識		魚 種	又 長 F L	標 識		魚 種	又 長 F L
記 号	番 号			記 号	番 号		
1959	J鹿	ゴマサバ	325	1959	J鹿	ゴマサバ	325
			325				325
			300				305
以	"	"	310	"	"	"	320
下			305				325
同			340				315
じ			305				310
			310				315
			305				320
	1.610		310		1.660		340
			305				310
			325				315
			315				310
			325				310
			310				325
			340				305
			320				320
			320				315
			335				315
	1.620		310		1.670		350
			300				325
			315				330
			325				305
			325				310
			310				320
			310				310
			320				330
			320				325
			315				320
	1.630		310		1.680		315
			305				305
			310				315
			310				325
			310				300
			330				320
			310				325
			330				325
			320				315
			315				315
	1.640		300		1.690		310
			310				315
			320				325
			320				335
			340				310
			310				310
			325				310
			325				310
			320				315
			305				325
	1.650		310		1.700		320

放流年月日 34年10月29日

標 識		魚 種	又 長 F L	標 識		魚 種	又 長 F L
記 号	番 号			記 号	番 号		
1959	J鹿	ゴマサバ	345	1959	J鹿	ゴマサバ	320
			310				330
			325				302
以	"	"	305	"	"	"	320
下			328				302
同			310				315
じ			330				310
			318				325
			320				315
	1.610		330		1.760		320
			320				325
			330				310
			315				325
			315				335
			320				315
			315				315
			325				330
			320				335
			320				300
	1.620		280		1.770		315
			320				315
			320				325
			310				300
			312				320
			345				310
			335				310
			352				315
			320				320
			310				310
	1.630		320		1.780		335
			330				325
			312				325
			325				325
			300				310
			318				315
			325				320
			328				320
			318				315
			329				310
	1.640		310		1.790		300
			320				305
			330				315
			350				325
			308				330
			335				325
			325				310
			315				330
			315				305
			325				310
	1.650		315		1.800		315

放流年月日 34年10月29日

標記	識号	識番号	魚種	又長 F L	標記	識号	識番号	魚種	又長 F L
1959	J鹿	2.501	ゴマサバ	320	1959	J鹿	2.551	ゴマサバ	325
		2		315			52		330
		3		330			53		315
以下	"	4	"	330	"	"	54	"	325
同じ		5		320			55		310
		6		320			56		320
		7		315			57		305
		8		315			58		315
		9		325			59		320
		2.510		325			2.560		325
		11		310			61		320
		12		325			62		315
		13		320			63		320
		14		315			64		325
		15		335			65		310
		16		315			66		340
		17		315			67		335
		18		330			68		320
		19		315			69		335
		2.520		325			2.570		330
		21		290			71		335
		22		325			72		310
		23		325			73		315
		24		320			74		330
		25		315			75		330
		26		315			76		325
		27		335			77		345
		28		325			78		330
		29		315			79		330
		2.530		330			2.580		325
		31		325			81		315
		32		320			82		330
		33		315			83		338
		34		315			84		320
		35		310			85		330
		36		300			86		328
		37		315			87		318
		38		325			88		320
		39		330			89		320
		2.540		330			2.590		315
		41		320			91		328
		42		310			92		325
		43		320			93		325
		44		315			94		310
		45		320			95		320
		46		335			96		320
		47		325			97		320
		48		310			98		320
		49		320			99		310
		2.550		300			2.600		298