

1月 魚釣 近海

	122	123	124	125	126	127
29						3.50 73.50
					記載例	
					漁 場 番 号	
28		2.00 70.80 70.80	9.0 70.38 78.37		マ、マ メ、バ ビ、チ キ、フ カ、マ ク、カ シ、カ バ、サ	
		2.78 70.33 72.45				
27	10.89 70.22 70.87		6.60 70.80 72.20		0.71 70.42 70.24	0.95 70.20 70.16 70.44
		2.29 70.72 70.20 71.31	2.01 70.97 70.19 70.80			
26	10.60 71.40 72.00 76.60	3.02 70.95 70.04 71.46	1.86 70.03 70.42 70.53	5.90 70.80 75.0	5.60 70.80 74.40	

	134	135	136	137	138	138			
31	0.70 70.50 70.30 70.45	1.21 70.53 70.12 70.08					135°		
	1.58 70.61 70.25 70.19	1.53 70.10 70.25 70.20	1.00 70.50 0 70.30				1.40 70.60 70.70		
30	1.90 71.10 70.30 70.45	0.90 70.20 70.40	2.50 71.50 70.75	1.75 71.25 70.38 70.13	1.88 70.63 70.88 70.38 70.50	3.25 71.75 70.50	2.38 71.19 70.93	130° 1.45 70.65 70.29 70.31	
		1.31 71.08 70.09	1.44 71.22 70.11	1.40 71.10 70.15	1.49 71.28 70.58 70.19	2.79 71.87 70.58 70.19			
29			0.85 70.09 70.49	2.28 71.28 70.54	2.07 71.28 70.53	1.81 70.69 70.44	2.01 71.32 70.29	3.53 72.45 70.20	
			2.16 71.08 70.49 70.37		2.06 71.26 70.49	1.13 70.15 70.34	2.35 71.37 70.11 70.08	1.65 71.32 70.11 70.14	
28							1.42 70.53 70.27 70.35	1.33 71.08 70.08	1.42 71.15 70.18

一月 紀南 磯 近海

		130	131	132		133	134
10				1.24			
				× 0.25 五 × 0.33 二 × 0.50 一			4.46
	3.69						× 0.91 五 × 3.30 五 × 0.07 七
9	× 0.38 四 × 2.69 二 × 0.15 二						4.80
			3.23				× 0.53 五 × 4.00 八
			× 1.23 五 × 1.08 一 × 0.85 三			2.53	2.33
			2.0			× 0.60 五 × 1.67 九	× 0.60 五 × 1.73 五 × 0.33 九
8			× 0.69 五 × 1.15 一 × 0.12 四				

2月記南嶺近海

	133°	134°	135°	136°	137°	138°	139°
22	2.00				135° 0.30		
	× 1.08 五 × 0.25 二 × 0.17 0				× 0.20 二 0 × 0.10 二		
	1.69	1.75					
	× 1.01 九 × 0.30 一 × 0.19 一	× 1.13 九 × 0.13 一 × 0.13 四	0.88				
			× 0.75 九 × 0.13 二				
31	2.37	1.88	1.23	3.10			
	× 1.44 二 × 0.52 一 × 0.19 一	× 1.17 九 × 0.27 一 × 0.15 三	× 0.90 九 × 0.17 一 × 0.03 0	× 0.50 九 × 2.30 一			
	2.63	1.80	2.96	1.80		2.03	0.80
	× 1.88 九 × 0.25 三	× 0.94 九 × 0.33 一	× 1.76 九 × 0.63 一	× 0.77 九 × 0.65 0 × 0.16 0		× 0.87 二 × 0.48 三	× 0.08 二 × 0.40 一
30	2.25	2.0	1.64	2.65	2.30	1.61	1.03
	× 1.13 五 × 1.25 一	× 1.13 五 × 0.50 一	× 0.87 五 × 0.32 五 × 0.16 一	× 1.69 五 × 0.59 七 × 0.13 一	× 1.41 七 × 0.50 六 × 0.06 一	× 0.80 七 × 0.32 二 × 0.24 一	× 0.88 七 = 三 × 0.56 一
	2.46	2.83	2.17	3.35	2.12	1.96	1.13
	× 1.62 五 × 0.35 二	× 2.28 五 × 0.11 一	× 1.22 五 × 0.34 五 × 0.17 一	× 0.51 五 × 0.32 七 × 0.29 一	× 1.40 七 × 0.16 二 × 0.44 一	× 1.31 七 × 0.16 二 × 0.31 一	× 0.73 七 × 0.40 四 × 0.24 一
29	3.65	3.10	0.50		1.30	0.91	0.77
	× 3.05 五 × 2.30 一	× 1.80 五 × 0.90 三	× 0.40 五 × 0.10 三		× 1.10 七 × 0.20 一	× 0.57 七 × 0.17 三	× 0.28 二 × 0.18 三
28							
						1.60	2.80
						× 1.00 二 × 0.40 四	× 2.15 七 × 0.20 四
							1.50
							× 1.10 七 × 0.20 四

2月魚釣島近海

	122	123	124	125	126	127	128
28		7.23 カ0.56 シ0.11 78.56					
27		1.19 カ0.11 シ0.05 71.03				1.75 シ0.75 70.75	
26		10.25 カ0.25 シ0.02 710.0	4.18 カ3.29 シ0.82	2.81 カ2.09 シ0.66	4.0 カ2.80 シ1.00	2.25 カ1.50 シ0.50	2.33 カ0.33 シ0.00
25	1.56 カ0.22 シ0.22 71.19	4.94 カ0.12 シ0.28 71.49	3.33 カ0.33 シ0.14 71.98	2.78 シ0.15 カ1.11 71.44			
	1.92 カ0.10 シ0.21 70.49	2.18 カ0.15 シ0.14 70.49	4.15 シ0.30 カ1.29 72.51	1.25 カ0.50 シ0.50			
		2.31 シ0.38 カ0.38 71.15					

3月紀南嶽近海

	131	132	133	134	135	136	137
31			1.66 カ1.34 シ0.10 70.22	0.70 カ0.40 シ0.30	1.13 カ0.38 シ0.13 72.25		
30			2.25 カ1.02 シ0.21 70.71	1.13 カ1.08 シ0.05	1.61 カ1.21 シ0.11 70.09	1.67 カ1.15 シ0.22 70.15	
29			0.97 カ0.87 シ0.05	1.33 カ0.91 シ0.11 70.10	1.75 カ0.88 シ0.25 70.38	2.65 カ1.52 シ0.67 70.11	2.46 カ1.70 シ0.45 70.07
28	1.75 カ1.0 シ0.50 70.25		0.97 カ0.87 シ0.05	1.01 カ0.70 シ0.09	1.13 カ0.96 シ0.25 70.08	2.96 カ1.87 シ0.85 70.08	1.92 カ1.25 シ0.16 70.14 70.05
27				3.28 カ1.97 シ0.61 70.19		1.39 カ0.78 シ0.44	2.28 カ0.62 シ0.29 70.19
26		1.21 カ0.32 シ0.32 70.24	3.22 カ2.22 シ0.78	0.48 カ0.24 シ0.08	1.33 カ0.75 シ0.17	1.50 カ0.92 シ0.17	2.44 カ0.89 シ0.50 70.28
25			1.39 カ0.72 シ0.17		1.67 カ0.89 シ0.22 70.56		30° 1.94 カ1.12 シ0.21 70.09
24					4.22 カ1.0 シ0.33 70.21	1.44 カ0.33 シ0.11 70.22	

3月魚釣船一里入海

3月魚釣船近海

	128	129	130	131	132	133	134	135	136	137
30			71.53 72.67 8.96 70.63 78.33							0.19 70.32 70.32
29		4.25 72.37 70.33 70.63		2.0 70.25 71.75			1.25 70.42 70.83			2.28 70.98 70.33 70.87
								1.94 70.81 70.16 70.16	3.23 70.65 70.16 70.16	
28	1.50 70.91 70.09 70.27								1.61 70.32 70.48 70.81	
		1.67 70.83 70.28	3.50 71.25 70.63	2.37 71.50 70.25						2.10 70.97 70.16 70.97
		1.67 70.67 70.50 70.50	3.98 72.19 70.35 70.31		0.65 70.16 70.32					
27			4.25 72.71 70.21 70.21						2.53 71.56 70.16	0.13 70.81 70.16

3月魚釣船近海

	122	123	124	125	126	127
28		15.45 715.45	15.45 715.45	9.17 79.17		1.75 71.75
	32.44 732.44	14.13 714.13	14.13 714.13	15.0 715.0		4.12 74.12
						2.50 72.50
27	13.43 70.17 713.26	0.26 70.26	11.81 70.43 711.38	3.50 70.25	0.67 70.67 70.20 70.30	6.27 70.20 70.30
				3.73 70.14 71.23	2.64 70.85 71.76	8.32 70.03 70.32 70.97
		1.72 70.17 714.8	2.58 70.13 70.19	5.12 70.06 70.19	5.05 70.05 70.80 74.16	
26		3.40 70.06 70.14 70.17	1.22 70.42 70.33 70.33	1.14 70.11 70.91	2.29 70.21 70.63	1.25 70.50
25			10.43 70.28 70.28			

4月魚釣島近海

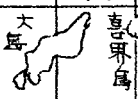
	123°	124°	125°	126°	126°	127°
28	3.50 3.50 4.21	15.12 19.60 18.20	1.60 1.60 2.60	0.50 0.50 2.99	4.46 0.71 5.32	7.33 0.17 0.12
27	4.21 12.25 12.25	19.60 18.20 18.20	2.60 2.60 5.64	2.99 0.07 4.21	5.32 1.68 3.97	0.27 0.27
26	3.20 7.0.20 3.0.60 0.69	3.42 15.03 7.0.71 2.49		2.60 2.4	0.81 0.27 0.54	1.22 0.68 0.41 1.0 0.33 0.67

4月紀南嶺近海

	133	134	135	136	137	138
32	0.81 0.64 0.16		0.81 0.32 0.16			
31	1.37 0.81 0.20 0.14	0.68 0.20 0.12 0.24	1.16 0.88 0.06 0.83	0.55 0.27 0.09 0.18	1.09 0.61 0.18 0.09	0.73 0.45 0.18 0.09
30		0.81 0.08 0.24 0.16	0.57 0.44 0.09	1.00 0.57 0.18 0.27	1.09 0.61 0.18 0.09	0.73 0.45 0.18 0.09
29				1.81 1.55 0.09 0.09	1.21 0.82 0.09 0.06	2.64 2.36 0.09 0.18
28		1.00 2.27 0.36 0.18				3.86 1.09 0.08 0.13
27						2.85 0.36 0.08 0.44

4月喜界島近海

	128°	129	130	131	132	133°
30					3.28 ¥0.11 70.11 ¥3.06	
29			1.30 ¥0.90 ¥0.20 ¥0.20		1.67 ¥0.36 ¥0.74	
28	1.20 ¥0.60 ¥0.20	2.85 ¥2.15 ¥0.10 ¥0.50	0.40 ¥0.20 70.20	0.65 ¥0.28 ¥0.19		1.0 ¥0.09 ¥0.55
27			0.84 ¥0.14 ¥0.14 ¥0.37	0.33 ¥0.17 ¥0.17		
26		2.88 ¥1.67 ¥0.83	2.55 ¥1.44 ¥0.28	1.61 ¥0.74 ¥0.15	0.35 ¥0.12 ¥0.23	
					0.86 ¥0.25 ¥0.57	



5月魚釣島近海

	124	125	126	127	128	129
30					2.0 ¥2.00	
29			8.50 ¥8.50	12.70 ¥0.38 ¥2.32	7.00 ¥0.28 ¥0.13 ¥6.25	1.00 ¥0.33 ¥0.67
28			2.62 ¥0.46 ¥2.16	2.0 ¥0.50 ¥1.50	15.60 ¥0.76 ¥0.44 ¥4.30	
27	19.34 ¥0.17 ¥0.17 ¥19.0	9.60 ¥0.40 ¥1.25	10.60 ¥0.15 ¥0.35	6.50 ¥0.34 ¥0.19 ¥5.71		227° 5.0 ¥2.0 ¥2.0 ¥2.00
	220 ¥0.20 ¥2.00	4.53 ¥0.25 ¥0.50 ¥2.29	7.52 ¥0.14 ¥1.17 ¥1.00	15.70 ¥0.57 ¥1.05 ¥8.85		

今月行通落古島附近

	122	123	124	125	126	127	128
25							1.30 20.07 20.83 20.09
				40.00 40.00	2.28 20.33 20.46 20.26	2.14 20.89 20.25	3.25 20.50 20.00 20.50
			2.59 20.67 20.93	1.46 20.51 20.45 20.10	1.91 20.64 20.78 20.11	1.73 20.43 20.86 20.10	2.01 20.04 20.14 20.22
24			0.61 20.08 20.16 20.06	2.46 20.67 20.19 20.19	1.86 20.47 20.72 20.17	1.74 20.41 20.57 20.32	1.97 20.86 20.25 20.18
	1.18 20.18 20.09 20.09			1.78 20.37 20.82 20.06	1.72 20.45 20.67 20.18	1.80 20.27 20.10 20.14	2.22 20.26 20.17 20.16
23			1.43 20.19 20.67 20.10	2.82 20.88 20.17 20.08	2.02 20.63 20.60 20.10	2.15 20.27 20.39 20.10	1.63 20.45 20.46 20.14
				1.81 20.11 20.64 20.21	1.39 20.39 20.43 20.12	1.54 20.33 20.58 20.17	2.60 20.52 20.90 20.33
22				1.94 20.07 20.12 20.22	1.87 20.31 20.50 20.19	1.94 20.59 20.55 20.12	1.18 20.20 20.39 20.29
				2.18 20.76 20.30 20.30	1.3 20.14 20.57 20.14	2.01 20.44 20.82 20.18	4.01 20.43 20.53 20.48
21		3.22 20.31 20.09 20.13	1.69 20.31 20.50 20.44	2.13 20.63 20.00 20.30	2.83 20.74 20.00 20.30	1.46 20.73 20.73	3.13 20.92 20.83 20.04
		1.96 20.26 20.13 20.10	1.60 20.18 20.93 20.22	2.80 20.53 20.53 20.33			
20		1.73 20.07 20.27					
19						1.63 20.88 20.33 20.33	
				1.63 20.33 20.76 20.25			
18							

5月喜界島近海

	129	130	131	132	133	134	135
30					1.83 ¥0.38五 ¥0.58二		
	128°					139°	140°
	1.69 ¥0.13二 ¥0.81五 70.13三				1.88 ¥0.39五 ¥0.69二 ¥0.79二	1.68 ¥0.13五 ¥0.81三 ¥0.34二	2.56 ¥0.13五 ¥0.64四 ¥0.90二
29		0.63 ¥0.42四 ¥0.210	2.50 ¥0.75五 ¥0.75三	0.85 ¥0.07五 ¥0.43二 ¥0.28三	1.53 ¥0.05五 ¥0.53二 ¥0.58三	2.80 ¥2.05五 ¥0.80三	2.10 ¥0.20五 ¥0.30四 ¥0.90三
	127°30'	128°					
	1.30 ¥0.09二 ¥0.83四 ¥0.09九	喜界島	2.25 ¥0.38四 ¥0.50四 ¥1.13四	1.57 ¥0.09五 ¥0.520 ¥0.57四	1.99 ¥0.45五 ¥0.58二 ¥0.57四	1.66 ¥0.19五 ¥0.22二 ¥0.48四	3.44 ¥0.33五 ¥1.15五 ¥2.69四
28	25°						
			2.00 ¥0.08五 ¥0.920 ¥0.50五		1.34 ¥0.61五 ¥0.61五		2.71 ¥0.21五 ¥0.83四 ¥1.67五
		129°					
		0.67 ¥0.13二 ¥0.13七 ¥0.40六			2.50 ¥0.14五 ¥0.21二 ¥0.90六	1.56 ¥0.12五 ¥0.20三 ¥0.90六	2.30 ¥0.30五 ¥0.30四 ¥1.00六
27	25°						
	2.0 ¥0.20六 ¥0.20六 ¥0.20六	2.67 ¥1.07七 ¥1.33七 70.13六				2.71 ¥0.21五 ¥0.42三 ¥0.83七	1.59 ¥0.10四 ¥0.53七 ¥0.57六
			1.67 ¥0.37四 ¥1.11九 ¥0.17八			2.27 ¥0.21五 ¥0.42三 ¥1.67八	1.98 ¥0.40五 ¥0.40四 70.20八
26							
	130	131	132	132	134	135	

	130	131	132	132	134	135
29			1.50 ¥0.33二 ¥0.17七 ¥0.33五	6月喜界島近海		
	喜界島	0.60 ¥0.05五 ¥0.25五 ¥0.23四	0.46 ¥0.23六 ¥0.23六	1.08 ¥0.12七 ¥0.04七 ¥0.52六	1.85 ¥0.08二 ¥0.54八 ¥0.46五	1.22 ¥0.12三 ¥0.120 ¥0.24四
28						
	2.59 ¥0.54五 ¥0.45五 ¥0.58二	1.56 ¥0.19二 ¥0.12五 ¥0.75五	1.42 ¥0.17七 ¥0.28七 ¥0.49七	1.02 ¥0.13七 ¥0.29七 ¥0.49七	1.21 ¥0.22八 ¥0.22八 ¥0.57六	1.33 ¥0.42九 ¥0.42八 ¥0.29五
	1.44 ¥0.17二 ¥0.33四 ¥0.41三	1.40 ¥0.17二 ¥0.32五 ¥0.44六	1.31 ¥0.18二 ¥0.28八 ¥0.46八	1.81 ¥0.10二 ¥0.29七 ¥0.58八	1.96 ¥0.21二 ¥0.29七 ¥0.68七	1.38 ¥0.18三 ¥0.150 ¥0.60六
27						
	1.26 ¥0.19二 ¥0.22三 ¥0.44二	2.43 ¥0.45二 ¥0.23四 ¥0.76四	0.78 ¥0.11二 ¥0.28六 ¥0.28九	1.12 ¥0.21二 ¥0.15七 ¥0.33九	1.86 ¥0.08二 ¥0.25八 ¥0.93八	2.05 ¥0.98二 ¥0.08九 ¥0.52八
	1.85 ¥0.74二 ¥0.74二 ¥0.19三	2.51 ¥0.72二 ¥0.54四 ¥0.54五	1.05 ¥0.16二 ¥0.31五 ¥0.26八	1.63 ¥0.45二 ¥0.33七 ¥0.420	0.89 ¥0.15二 ¥0.15八 ¥0.16八	1.10 ¥0.16二 ¥0.16八 ¥0.55九
26						
		1.52 ¥0.47二 ¥0.35四 ¥0.23六	1.07 ¥0.33二 ¥0.24五 ¥0.17八	1.21 ¥0.09二 ¥0.04七 ¥0.24八	1.56 ¥1.11二 ¥0.45二	
					131°	132°
		1.01 ¥0.22二 ¥0.22四 ¥0.30七	1.26 ¥0.39二 ¥0.10六 ¥0.190	2.81 ¥0.80二 ¥0.92七 ¥0.67七		1.46 ¥0.21二 ¥0.42二 ¥0.42二
25						
	0.80 ¥0.45二 ¥0.25三 ¥0.25六	1.67 ¥0.63二 ¥0.10四 ¥0.21八	1.06 ¥0.18二 ¥0.18二			3.0 ¥2.08二 70.17四

7月 魚釣島 近海

	123°	124	125	126	127	128	
					1.50 サ1.50	14.05 ハ0.38 サ3.65	
		8.50 マ1.00 ハ0.50 サ5.75		3.23 マ0.02 ハ0.59 サ2.60	3.89 マ0.27 ハ0.93 サ2.69	3.27 ハ0.43 サ3.20 サ3.27	
29			9.13 マ0.13 ハ0.30 サ8.50	4.91 マ0.30 ハ0.33 サ4.16	4.37 マ0.22 ハ0.68 サ3.50	5.33 ハ0.51 サ5.33 サ10.01	
		5.45 マ0.13 ハ0.25 サ4.99	5.49 マ0.27 ハ0.23 サ4.74	4.08 マ0.22 ハ0.11 サ3.72	6.73 マ0.19 ハ0.38 サ6.15		
28	33.67 マ0.67 ハ0.67 サ32.33	6.42 マ0.74 ハ0.48 サ4.77	4.75 マ0.07 ハ0.18 サ3.63	5.65 マ0.34 ハ0.19 サ4.88		7.23 ハ0.40 サ6.83	
	5.55 マ0.67 ハ0.67 サ3.66	5.33 マ0.59 ハ0.33 サ3.84	4.17 マ0.45 ハ0.32 サ2.79			30' 30'	
27		記載例 総漁獲率 (ハ) バセウカジキ (マ) メ バ チ (キ) キ ハ タ (マ) マ カ ジ キ (ク) クロカジキ (シ) シロカジキ (サ) サ				2.80 キ1.20 ハ1.20 サ0.20	2.60 キ1.40 ハ0.40
						0.40 マ0.20 サ0.20	
26	5.25 ハ0.25 サ5.00	魚釣島				3.10 キ1.00 ハ0.80 サ1.00	

	126	127	128
14		2.67 キ1.98 ハ0.12 サ0.58	
	3.14 マ0.68 ハ0.09 サ0.23	1.05 マ0.76 ハ0.29	
13		2.55 マ0.55 キ1.18 サ0.55	1.33 マ0.20 キ0.87 サ0.07
	1.91 マ0.38 キ0.84 サ0.34	0.93 マ0.12 キ0.47 サ0.23	1.98 マ0.35 キ1.16 サ0.35
12	2.04 マ0.24 ハ0.32 サ0.05	2.54 マ1.59 サ0.46	0.70 マ0.23 サ0.35

	127	128
10	0.58 マ0.23 キ0.23 サ0.12	
9		1.09 マ0.20 キ0.53 サ0.20
		0.94 マ0.20 キ0.40 サ0.07
	4.73 マ0.88 キ2.10 サ0.35	2.14 マ0.40 キ1.25 サ0.20
8	2.80 マ0.59 キ1.77 サ0.26	

										348 20.47 31.38 +1.33	357 20.57 31.40 +1.58		
33	2.42 70.91 +1.21		1.83 70.93 70.42 +1.33						1.66 20.14 30.34				
									0.80 +0.80	2.38 30.46 +1.88	1.07 20.18 +0.45		
32											2.63 70.76 20.49 +1.37	0.75 20.25 +0.50	
										2.08 30.42 +1.67	4.43 70.51 +3.83		
31									1.40 30.60 +0.20	0.60 30.20 +0.40	2.26 70.87 +1.39		
										4.53 20.13 +4.40	1.35 +1.35	1.71 +1.71	
30									0.96 20.19 +0.38	1.25 20.50 +1.25	4.0 31.33 +2.67		
		10.50 20.69 31.56 +2.25	5.04 20.57 31.33 +2.48	3.67 20.57 31.11 +1.97	2.45 20.41 30.77 +1.05	3.29 20.47 31.29 +0.59							
29		7.27 20.43 30.43 +6.41	5.24 20.60 31.18 +3.43	4.17 20.53 30.22 +1.0	1.0 +1.0								
		6.50 20.50 30.55 +0.55	4.84 20.70 30.33 +3.69	3.44 20.71 30.28 +2.38	2.00 20.71 30.88								
28		1.26 20.63 +0.42	1.36 20.68 +1.36	1.99 20.11 +1.88									
		4.40 20.20 30.80 +4.40											
27		2.22 30.25 +2.0											
		2.25 +2.25											
26													

屋
入
島



10 月

123 124 125 126 127 128

																			0.67 元 70.67元
32																			1.50 70.50元 71.00元
																			6.46 ≧0.42元 70.83元 6.25元 70.25元
																			0.19 0.86 70.22元 70.37元 70.19元 70.35元 71.63元
31																			0.25 70.25元
																			2.44 70.56元 71.56元
30																			4.07 1.56 7.17 5.03 4.47 1.00 7.81 ≧1.17元 ≧0.48元 ≧1.84元 ≧1.28元 ≧1.56元 ≧0.75元 71.48元 72.44元 70.96元 75.35元 73.18元 72.01元 70.50元 75.60元
																			5.72 2.97 3.43 3.58 4.35 4.71 ≧4.81元 ≧0.82元 ≧1.27元 ≧0.34元 ≧1.64元 ≧1.81元 70.89元 70.24元 70.27元 71.55元 70.73元 70.82元
29																			2.41 3.82 3.09 3.39 5.03 3.24 ≧0.63元 ≧0.90元 ≧0.60元 ≧1.26元 ≧0.95元 ≧1.19元 71.52元 72.42元 71.90元 71.79元 72.17元 71.87元
																			7.22 4.12 3.49 3.93 70.35元 ≧0.33元 ≧0.57元 70.40元 73.95元 72.55元 3.52元 76.32元
28																			3.39 2.80 4.40 3.94 2.96 70.60元 70.78元 ≧0.34元 72.29元 71.25元 70.30元 70.67元 70.175元 71.38元 72.18元
																			4.47 3.54 4.47 4.67 6.56 70.44元 ≧0.47元 ≧0.18元 ≧0.44元 ≧0.54元 71.02元 70.66元 72.31元 71.83元 70.42元 72.28元
27																			5.40 8.03 8.16 72.50元 72.17元 72.01元 72.30元 75.66元 74.26元
																			2.80 5.25 70.60元 ≧0.75元 72.00元 71.50元
26																			2.41 2.61 1.40 71.00元 70.11元 70.55元 70.52元 70.87元 71.6元 ≧0.11元 70.63元



									2.31 20.45 25.31	0.65 20.22 20.44	
									178 20.78 20.18 22.11	2.52 21.44 20.72	
32									2.78 20.56 21.67	5.18 20.74 20.42 20.53	1.12 20.39 2.33 20.16
									6.20 20.20 26.00	6.43 20.43 25.75	1.26 20.30 20.81
31										1.05 20.26 20.77	
									12.11 20.65 21.93	4.95 20.09 24.78	
30									5.73 20.44 25.33	15.78 20.10 25.78	13.85 21.31 29.70
									2.44 20.89 20.44 21.11	10.0 20.23 20.38 29.28	4.21 20.39 20.39 23.13
29									3.38 20.34 22.33	3.28 20.79 20.55 21.72	3.15 20.75 20.58 21.88
									4.28 20.27 20.27 28.65	8.20 20.57 20.89 26.40	3.97 20.33 20.58 20.78
									4.37 20.36 23.91	3.62 20.63 22.79	4.41 20.57 21.78 21.94
28									4.48 20.99 22.12	3.61 20.99 22.12	
									2.75 20.47 20.18 22.10	0.50 20.25 20.25	2.71 21.04 21.04
									1.00 20.60 21.95 21.54	3.33 20.60 21.95 21.54	3.24 20.60 21.95 21.54
									9.28 20.89 20.63 28.89	3.24 20.19 22.11 22.29	3.64 20.19 22.11 22.29
27									3.24 20.19 22.11 22.29	3.64 20.19 22.11 22.29	3.64 20.19 22.11 22.29
									1.48 20.74 20.70	1.25 20.07 20.55 20.63	4.07 20.41 21.00 22.59
									1.40 20.40 20.80	1.40 20.40 20.80	
26									3.04 20.85 22.01	2.51 21.77 20.33 21.29	
25											



12月

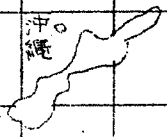
記載例

マ	マカシキ	漁 場 番 号
シ	シロカシキ	
ハ	ハセウカシキ	
サ	サメ	
キ	キハダ	
メ	メバチ	
(操業回数)		

	128	129	
32		1.88 マ0.11 シ0.16 ハ0.38 サ1.24 (4)	
31			

	127	128	
	2.10 マ0.85 シ1.33 (5)	1.65 マ0.74 シ0.86 (5)	0.77 マ0.58 シ0.19 (5)
	6.92 マ1.98 シ4.31 (3)	5.23 マ1.08 シ3.98 (144)	2.22 マ0.79 シ1.33 (7)
	9.82 マ0.70 シ0.28 ハ8.73 (5)	5.39 マ0.68 シ0.18 ハ4.29 (24)	1.69 マ0.59 シ0.89 (7)
	5.38 マ0.36 シ0.29 ハ4.57 (3)	4.21 マ0.31 シ3.78 (9)	7.34 マ2.00 シ5.34 (1)

	124	125	126			
30	3.20 シ0.40 ハ0.40 サ1.40 (1)		2.20 マ0.40 シ7.80 (1)	8.77 マ0.12 シ8.63 (4)	10.95 マ0.08 シ0.16 ハ10.70 (8)	4.27 マ0.26 シ0.53 ハ5.47 (24)
	9.38 マ9.38 (2)	11.65 マ0.10 シ11.53 (2)	12.98 マ12.98 (1)	15.00 マ15.00 (1)	4.35 マ0.24 シ4.00 (2)	
29	17.20 シ0.10 ハ17.10 (2)	15.32 マ15.00 シ17.10 (29)	7.45 マ7.26 シ7.26 (7)	3.57 マ0.22 シ3.33 (1)	6.46 マ0.13 シ6.33 (3)	
	9.60 マ9.60 (2)	10.40 マ0.13 シ10.30 (9)	7.60 マ0.40 シ0.20 ハ7.20 (1)	5.10 マ0.10 シ0.12 ハ4.83 (15)	2.00 マ2.00 シ2.00 (1)	
28	15.85 マ0.58 シ13.70 ハ3.55 ハ3.55 (9)	10.57 マ0.19 シ10.47 ハ4.50 (2)	5.10 マ0.60 シ4.50 (2)	0.83 マ0.83 (1)		
	8.35 マ0.41 シ7.93 (6)	3.99 マ0.16 シ2.16 ハ2.16 (1)		3.50 マ0.17 シ0.17 ハ0.16 (2)		
27			3.77 マ0.10 シ2.02 ハ0.77 (3)	5.40 マ2.83 シ2.52 ハ2.52 (4)	8.00 マ0.49 シ2.52 ハ4.86 (2)	
	2.08 マ1.67 シ0.21 ハ0.21 (1)	3.02 マ0.36 シ0.57 ハ1.14 (9)		6.25 マ0.34 シ4.16 ハ1.75 (1)	4.00 マ2.61 シ0.44 ハ0.44 (3)	
26		3.50 マ0.14 シ1.32 ハ1.32 (1)				



陸沖台 漁場釣獲率図

		3.63 71.38 72.13						
41		0.25 70.17 70.08	2.39 71.08 71.31	1.78 70.44 70.09 71.22		1.22 70.19 70.26 70.71	2.37 71.88 70.13 70.25	1.25 71.00 70.25
40			0.57 70.19 70.38	1.31 70.45 70.85	1.73 70.50 70.17 70.77	2.33 70.79 70.13 70.15	2.02 70.34 70.42 70.34	
39			0.31 70.16 70.16		0.48 70.38 70.10	1.25 70.31 70.51 70.69	0.77 70.19 70.19 70.38	
							2.50 70.19 70.19	

	142	143	144	
42	1.25 70.25 70.75	1.00 70.25 70.25		
41	1.13 70.36 70.36 70.16	1.67 70.70 70.12 70.18	2.28 71.23 70.04 70.88	0.33 70.17 70.49
40	2.75 72.25 70.50	1.64 70.67 70.23 70.51	2.95 70.93 70.06 71.91	1.09 70.36 70.73
39	0.50 70.50 70.25	1.00 70.42 70.17 70.08	0.78 70.20 70.18 70.49	1.31 70.44 70.22 70.22

9月

	142	143	144	145
42	0.83 70.69 70.28 70.37			
41		0.63 70.13 70.13	0.75 70.25 70.50	
40	1.0 70.33 70.67	1.42 70.91 70.22 70.35		2.35 71.09 70.13 70.09
39	1.16 70.36 70.22 70.15	2.46 71.90 70.23 70.15		4.75 70.22 70.22 71.76
	0.94 70.39 70.9 70.16	1.59 70.80 70.16 70.09		
38	0.65 70.49 70.54 70.11			
	1.0 71.0			

	142	143
40	1.83 70.58 70.14 71.11	
39	4.25 74.25	
38	1.58 70.67 70.20 70.76	1.45 70.64
	2.21 70.21 70.11 71.70	0.86 70.07 70.29 70.43

11月

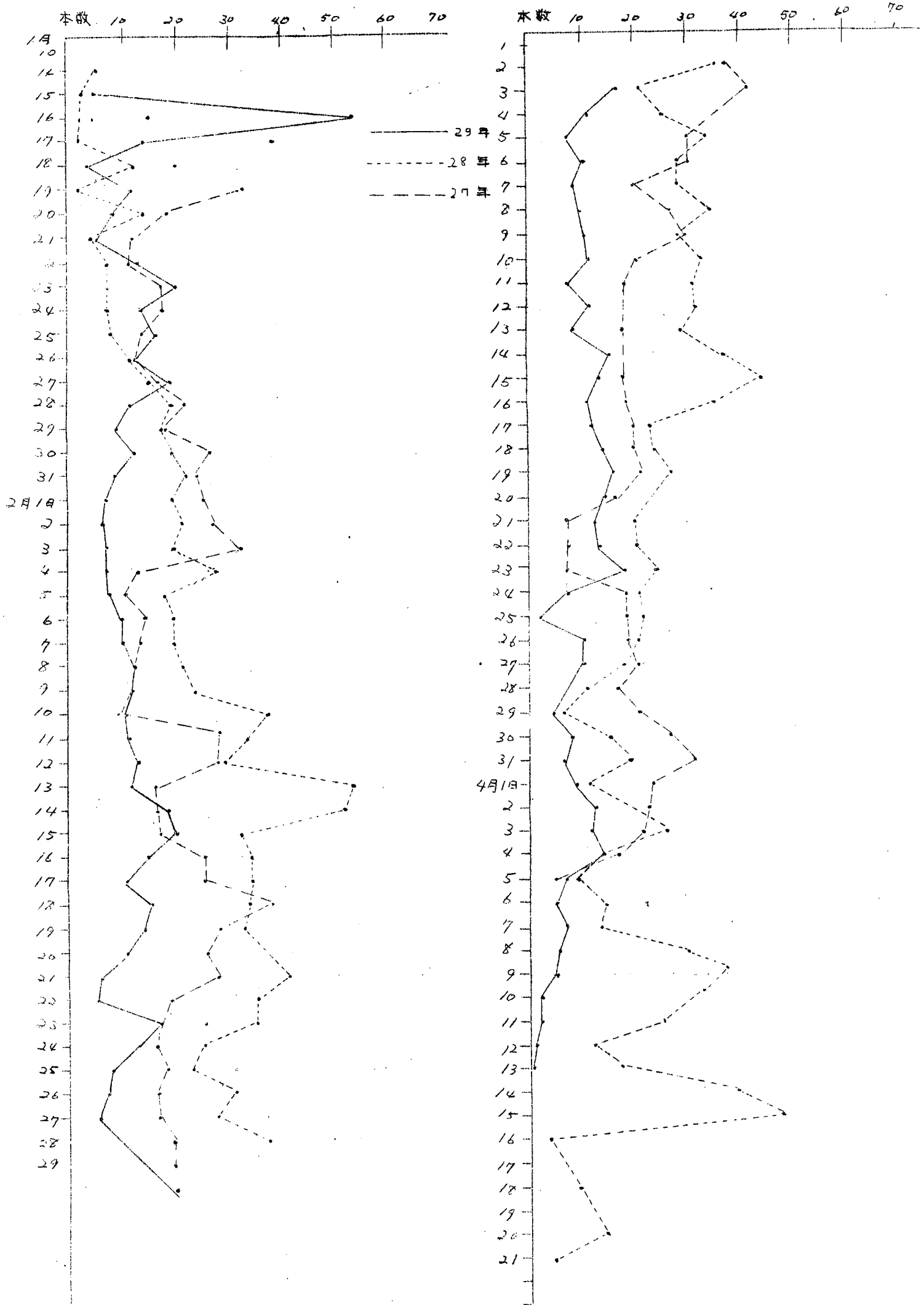
142
1.81 70.37 70.14 70.14

総漁獲率

記	ク	クロ	マ	ア	ブ	ロ		漁
載	×	×	バ	チ				場
例	キ	キ	ハ	タ				番
	坊	×	カ	シ	キ			号
	マ	マ	ナ	ジ	キ			
	サ	サ			メ			

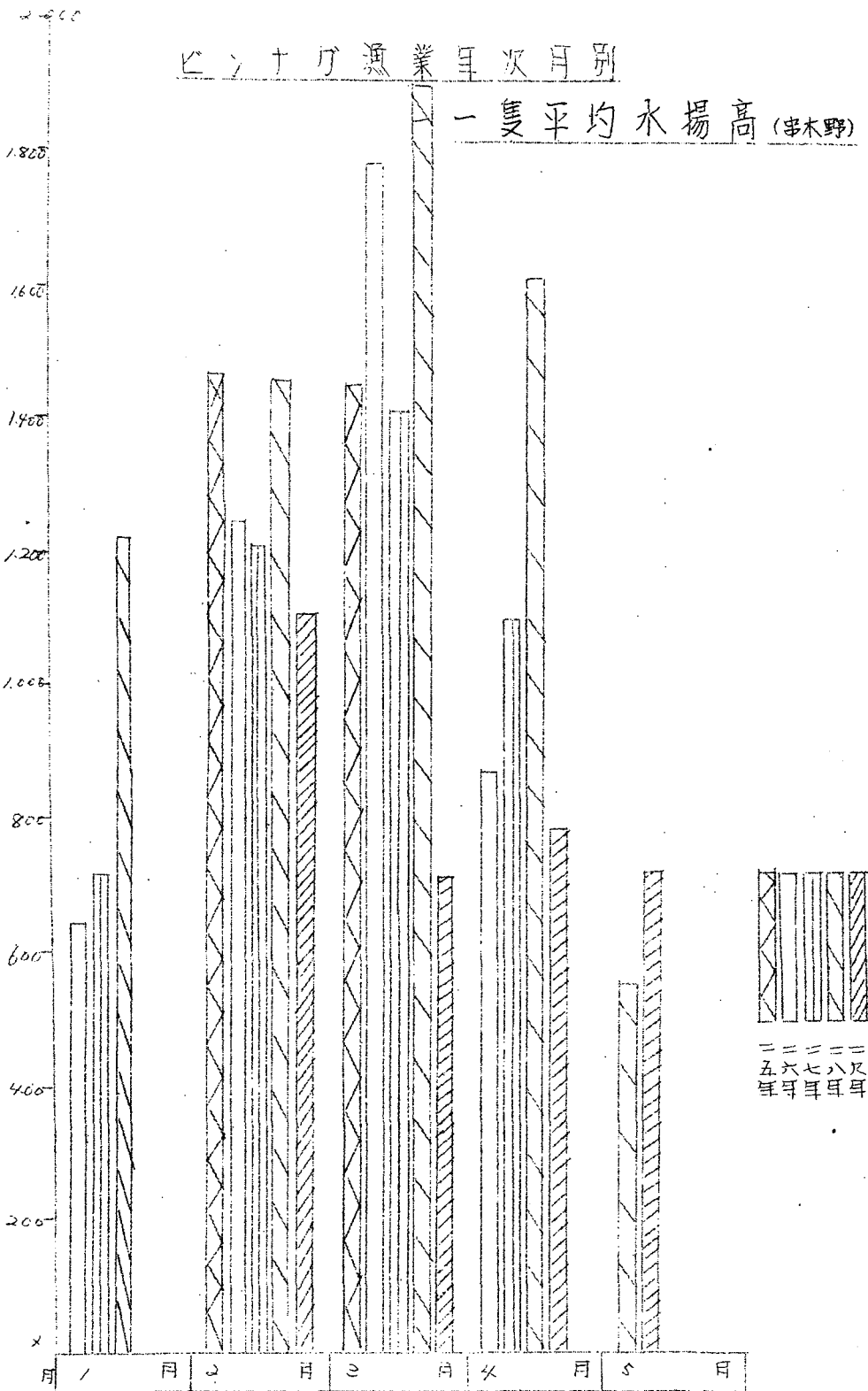
ビンナカの漁獲傾向 (甲木野、鹿見島入港による)

一隻平均漁獲尾数



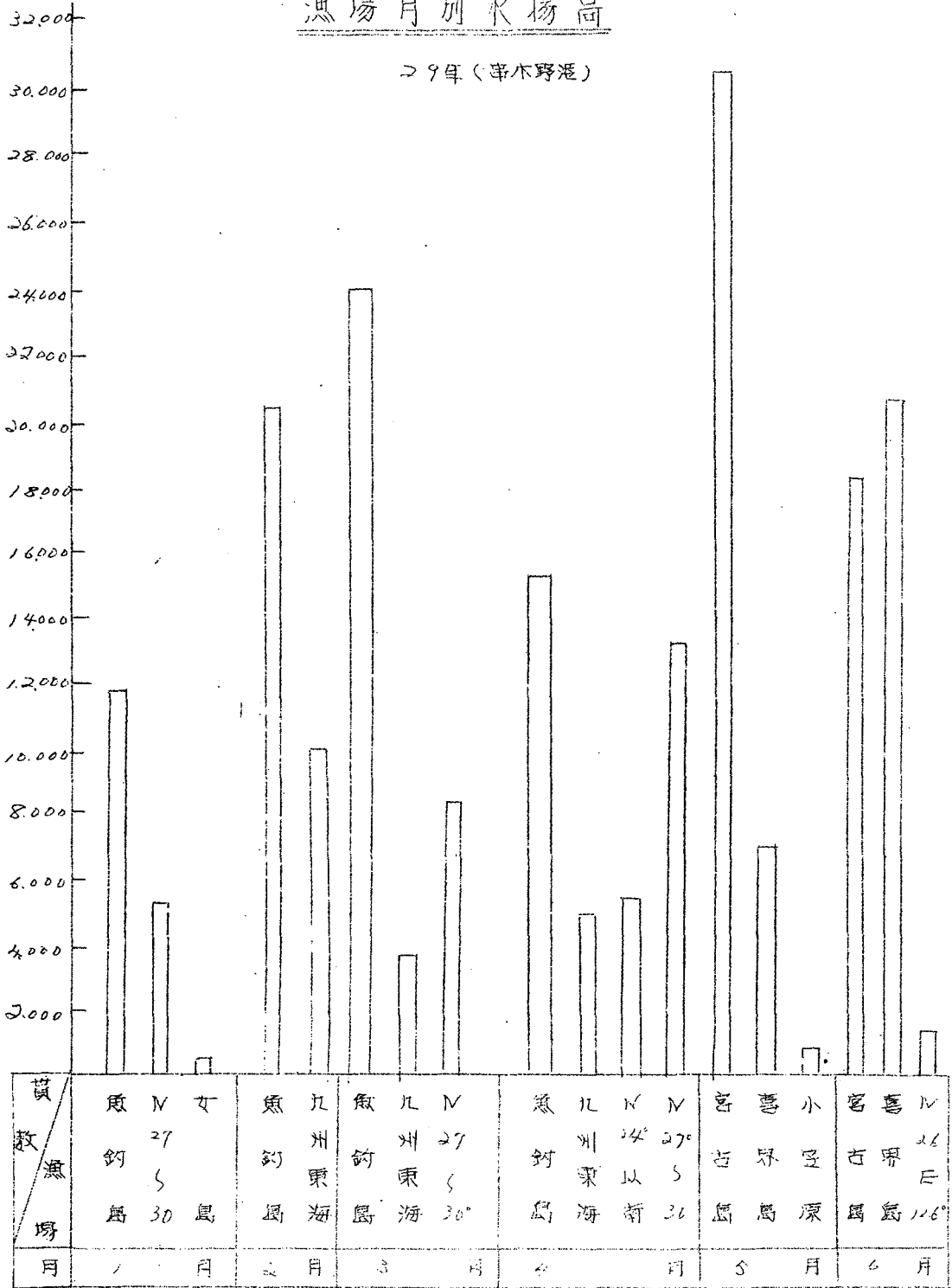
ヒシナノ漁業年次月別

一隻平均水場高 (串木野)



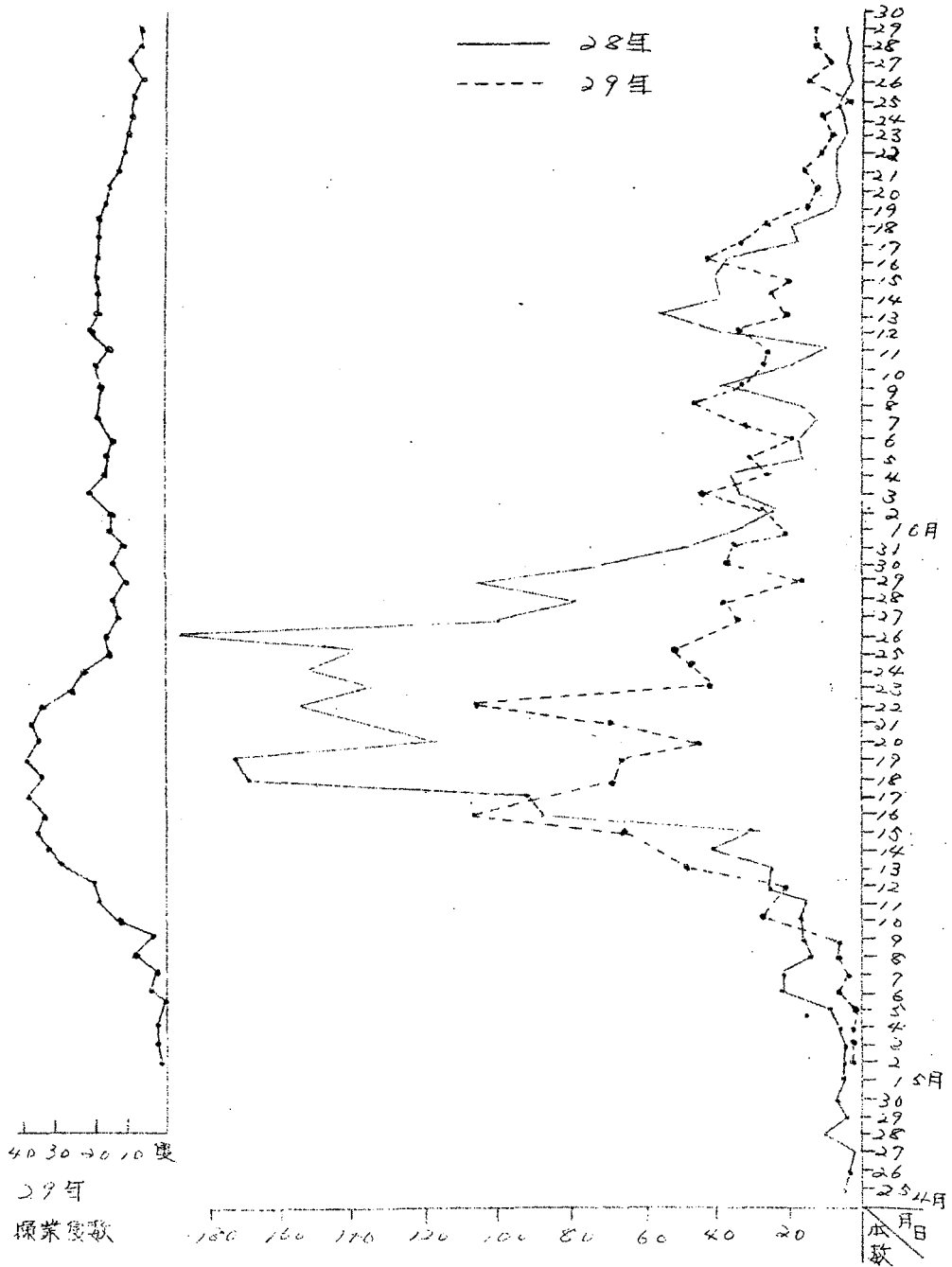
漁場月別水揚高

29年(幸木野港)



クロマグロ漁獲尾数及操業隻数

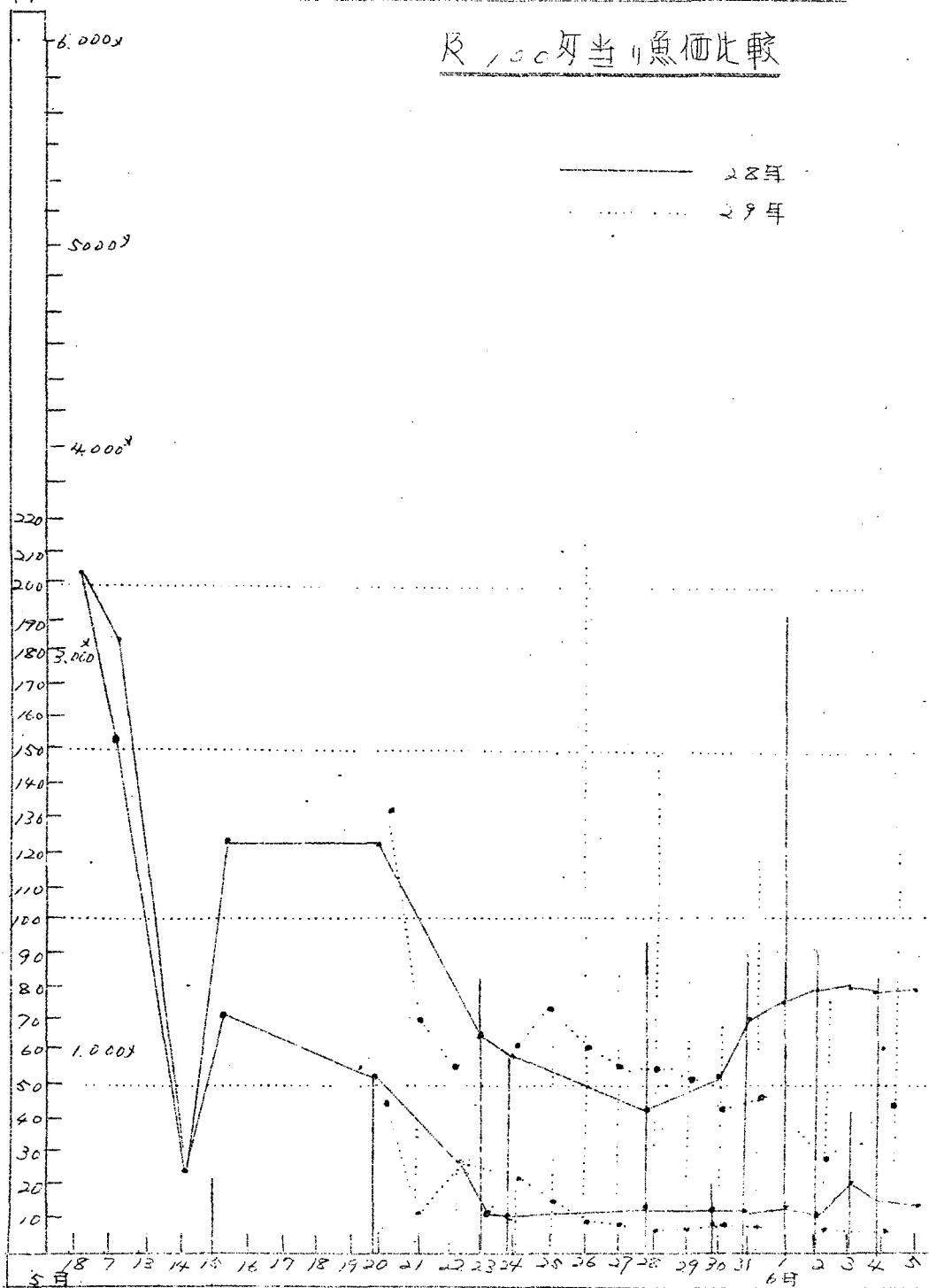
(申木野、鹿兒島入港船)



魚 価
価

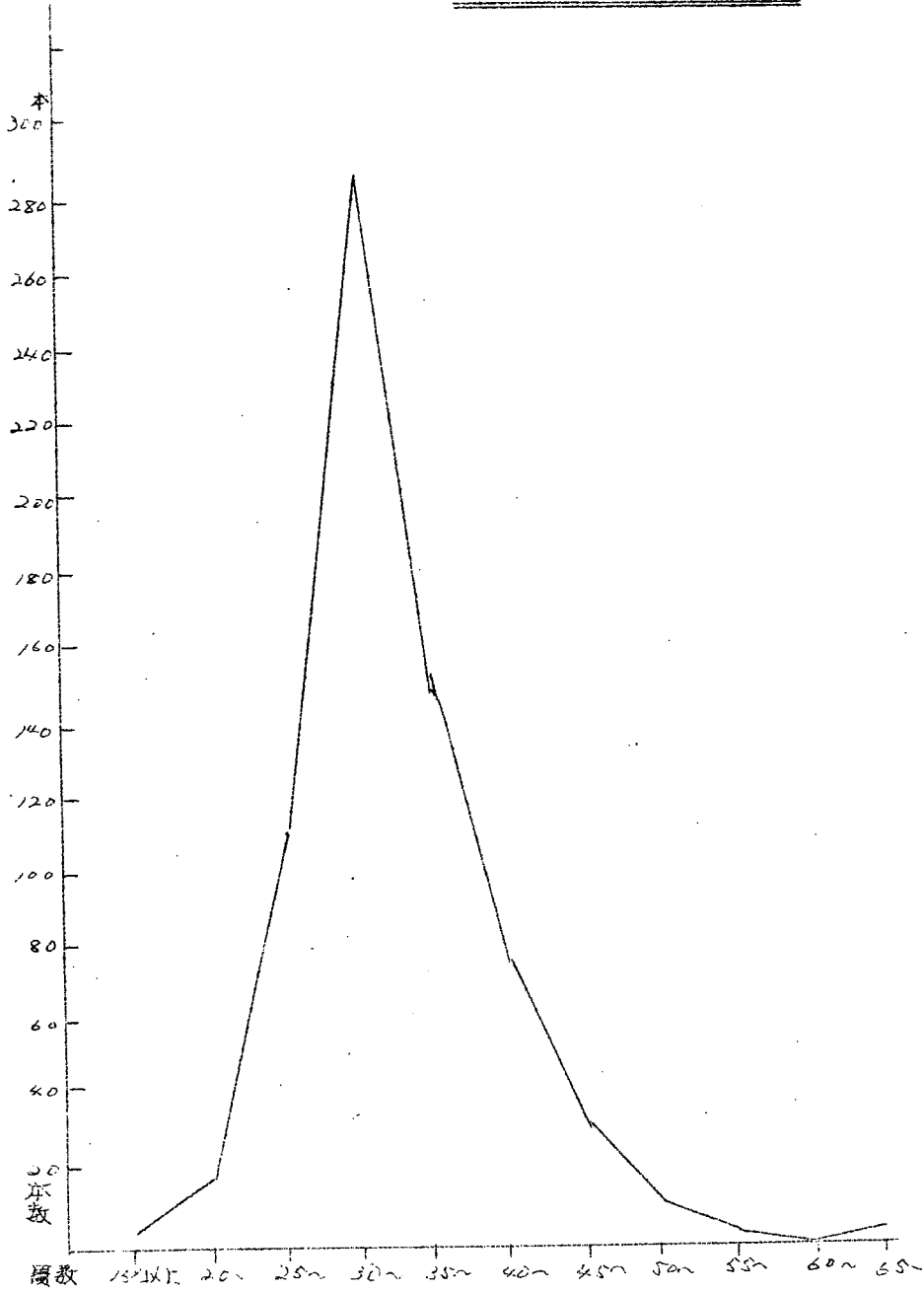
串木野港に於けるクロマグロ水揚げ量

及、1000kg当り魚価比較



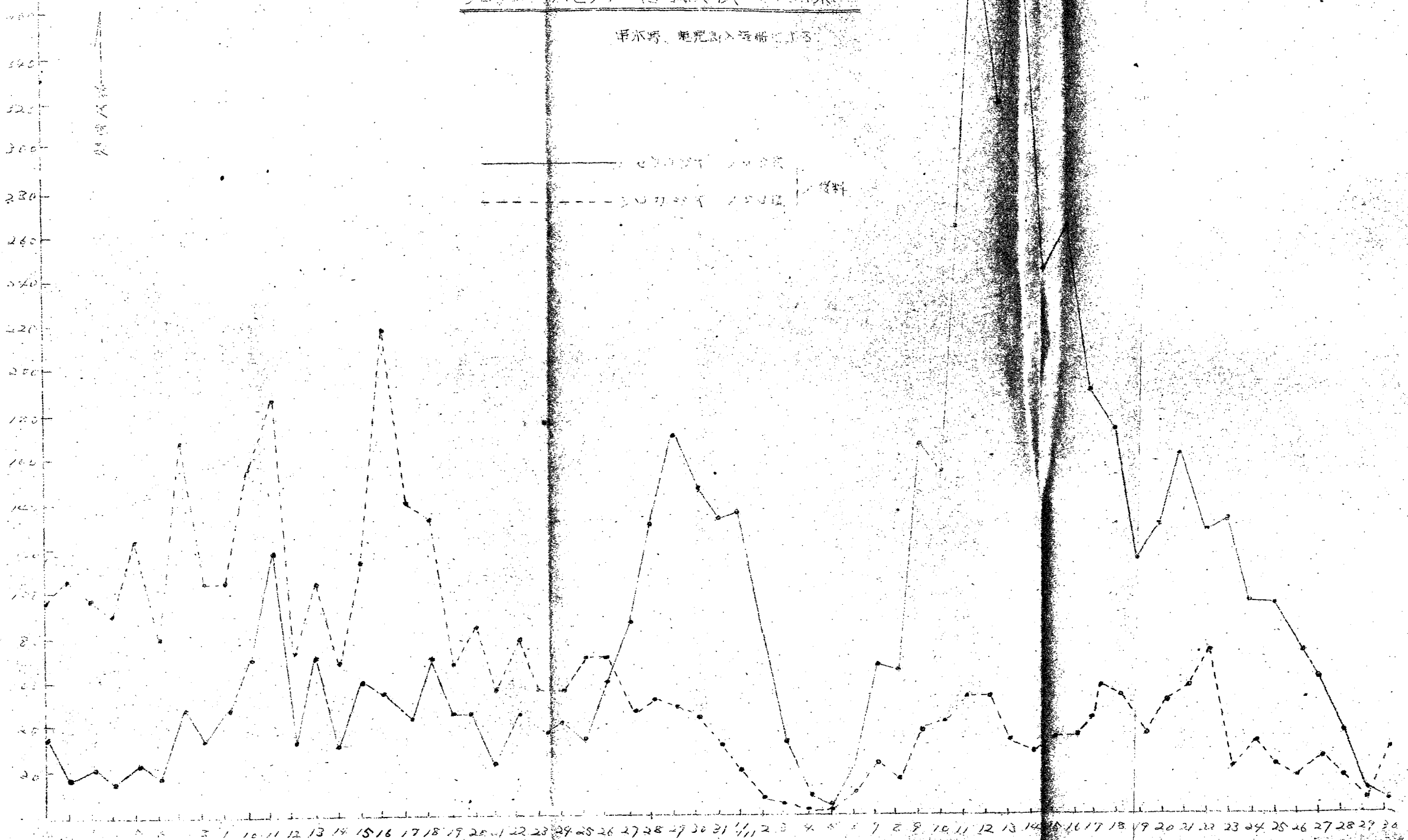
串木野港水場による

クロマグロ体重組成



シロガシキガセウケシキ日別振替表 (中倉探業日)

甲水場、船尻島入運船による



振替日

バセウカジキ シロカジキ水揚量及魚価表

魚水
揚高
価高

上段 高値

— 鹿兒島市況

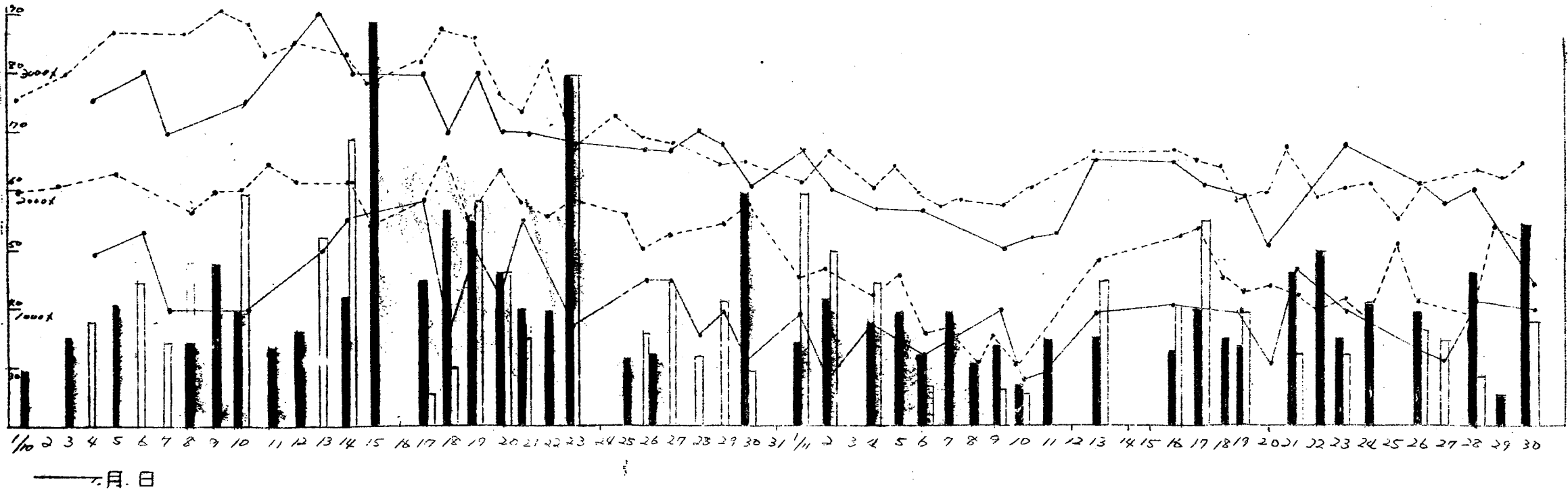
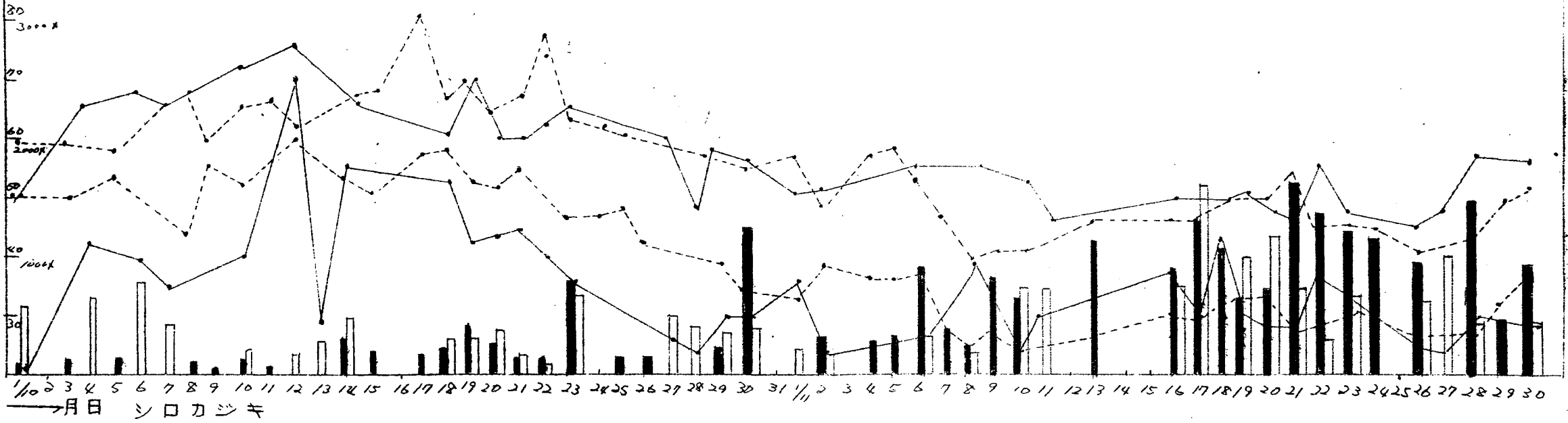
□ 鹿兒島水揚量

下段 安値

- - - 串木野市況

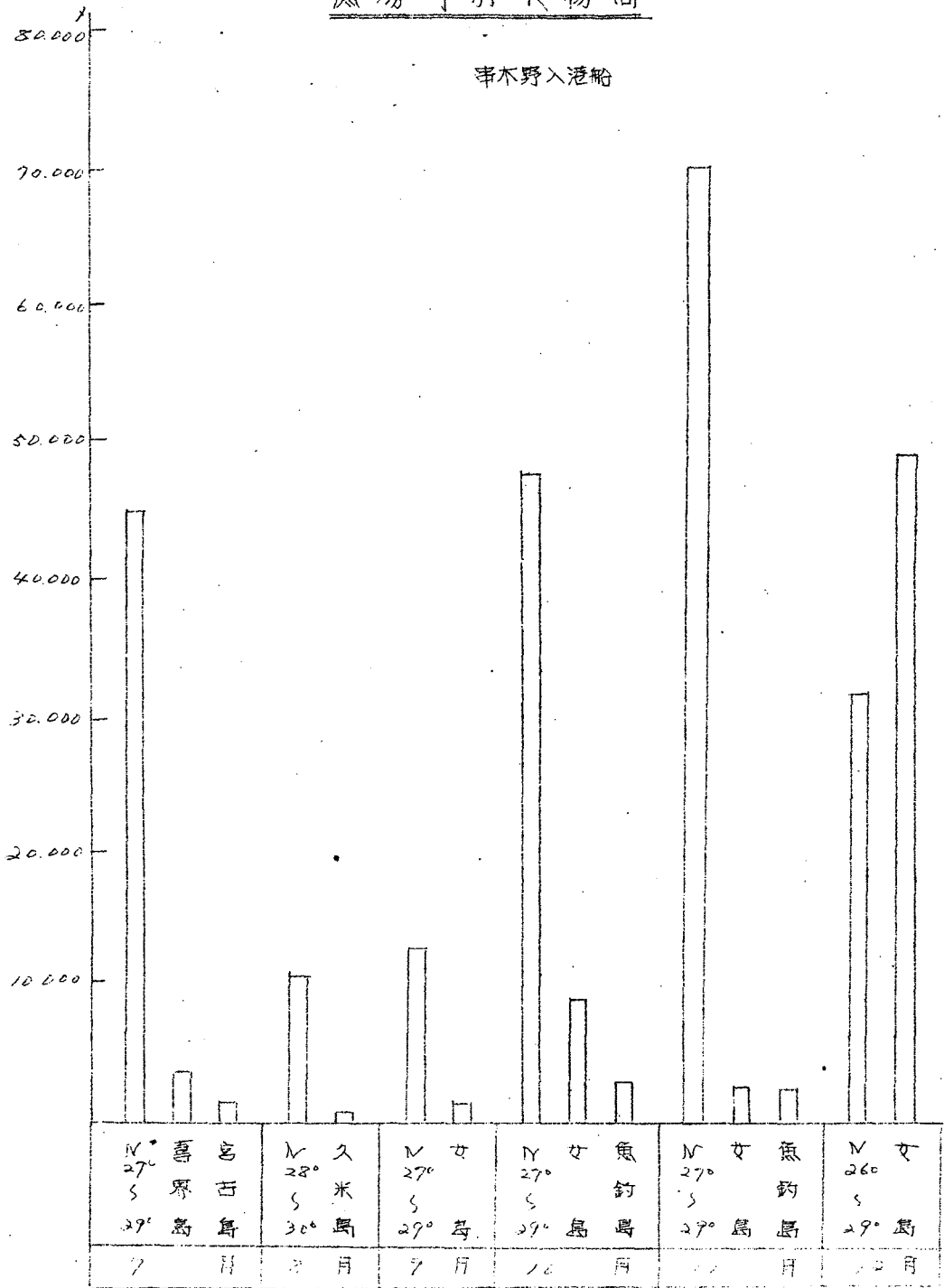
■ 串木野水揚量

バセウカジキ



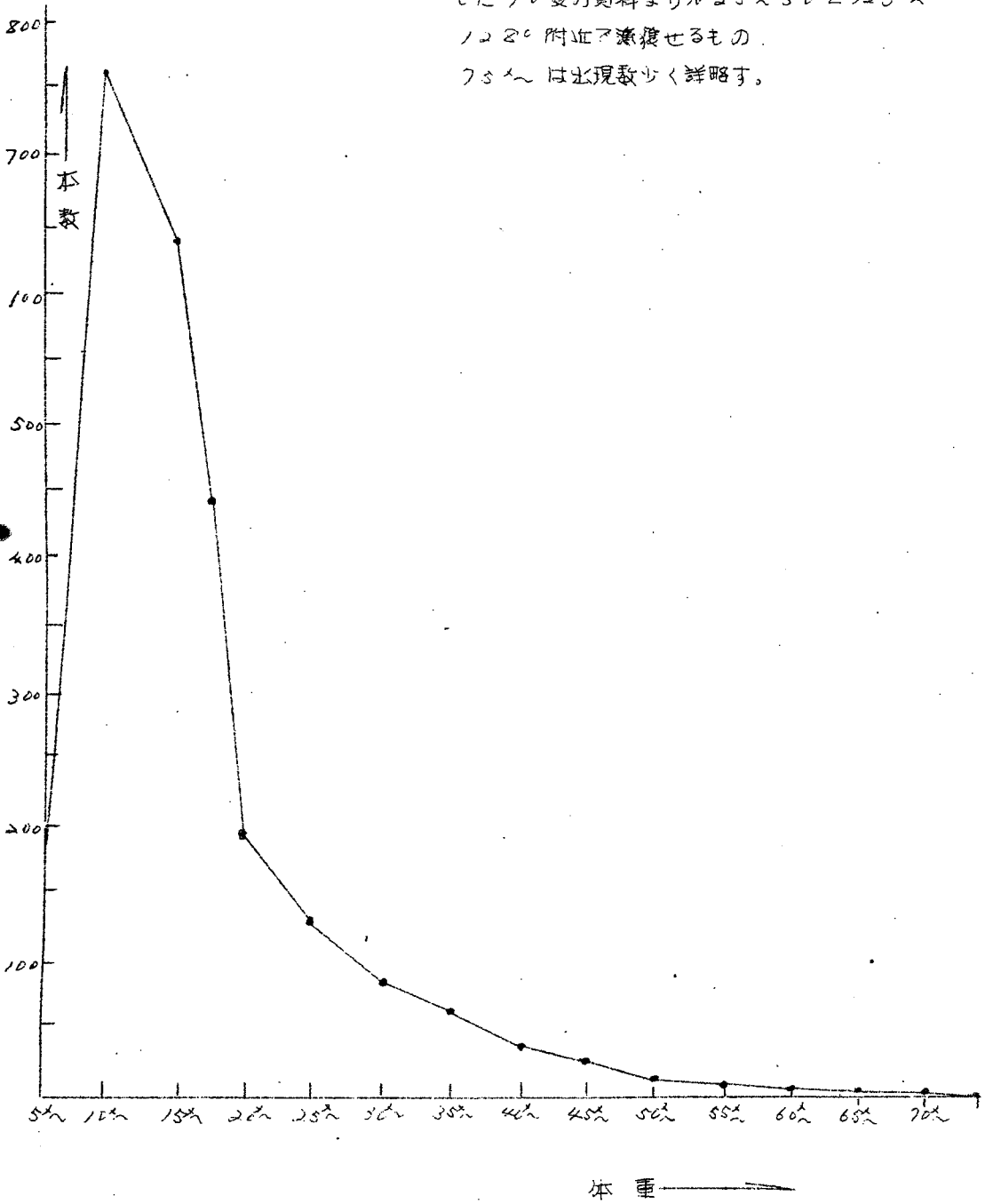
漁場月別水揚高

串木野入港船



シロガジキ体重組成

9月11日から12月26日まで甲木野に入港した70隻の資料より12月5°~30°E 123°~128°附近で漁獲せるもの。
75kg~ は出現数少く詳略す。



バセウカジキ体重組成

10月3日~12月26日まで入港した

甲木野航61隻の資料による

1. 25°~30°E 124°~128°附近で漁獲せるもの

