

豊かな海づくり広域推進事業－Ⅱ (ヒラメ)

天野 裕平

【目 的】

本調査は、熊毛海域、奄美海域を除く県下全域で実施されているヒラメの種苗放流事業の放流効果を検討した。

【方 法】

1 漁獲量調査

県内の海域を「鹿児島湾」、「八代海」、「西部海域」、「東部海域」の4海域に区分し、農林水産統計年報のデータから、各海域ごとの漁獲量を把握した。

2 放流効果調査

1) 放流尾数の推移

これまで得られているデータから、放流尾数の推移を把握した。

2) 混獲率の推移

鹿児島市中央卸売市場魚類市場及び県内8カ所の漁協市場等において、人工種苗特有の体色異常を放流魚の指標として市場調査を実施(一部漁協の自主調査を含む)し、地区別の放流魚混獲状況を把握した。

【結果及び考察】

1 漁獲量調査

図1から図5に昭和56年から平成27年までの海域別漁獲量の推移を示した(農林水産統計)。鹿児島県全体の漁獲量は平成9年までは増加傾向にあり、同年に過去最高の147トン記録したが、平成10年以降は減少傾向に転じ平成17年には56トンにまで低下した。平成18年以降は70トン前後で推移しており、平成27年は県全体で66トンと前年(69トン)並であった。

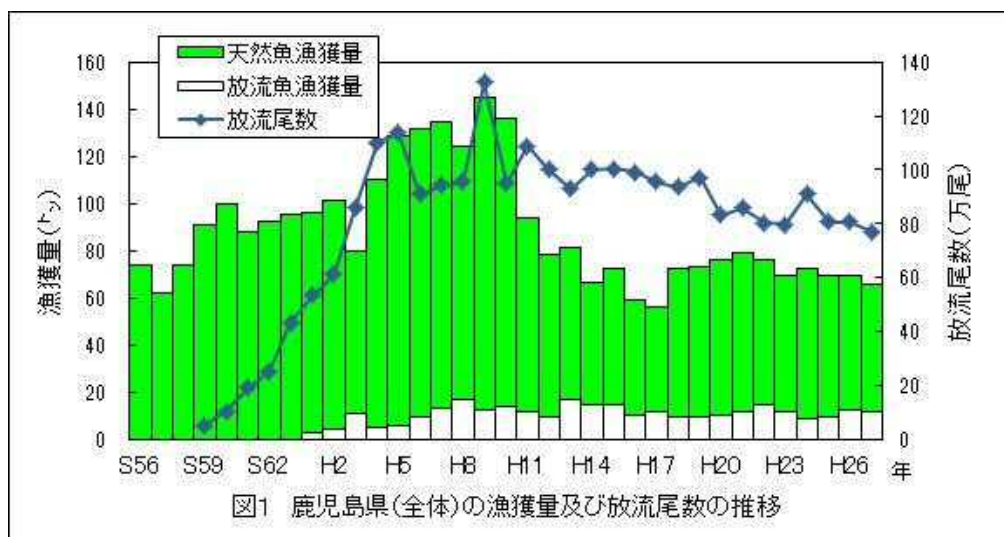


図1 鹿児島県(全体)の漁獲量及び放流尾数の推移

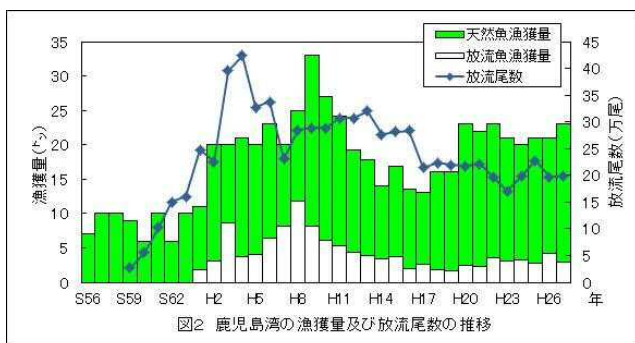


図2 鹿児島湾の漁獲量及び放流尾数の推移



図3 八代海の漁獲量及び放流尾数の推移

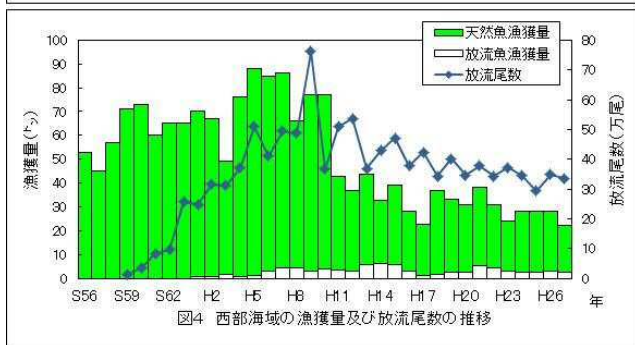


図4 西部海域の漁獲量及び放流尾数の推移



図5 東部海域の漁獲量及び放流尾数の推移

2 放流効果調査

1) 放流尾数の推移

図6に放流尾数の推移を示した。鹿児島県におけるヒラメ栽培漁業の歴史は、栽培漁業センターで昭和55年度から県単独事業によって実施されたヒラメ種苗生産試験が始まりである。翌昭和56年から生産された種苗の一部を放流用に供していた。昭和60年度から国の補助を受け、放流技術開発事業を笠沙、東市来町を中心に5カ年間にわたって実施した。

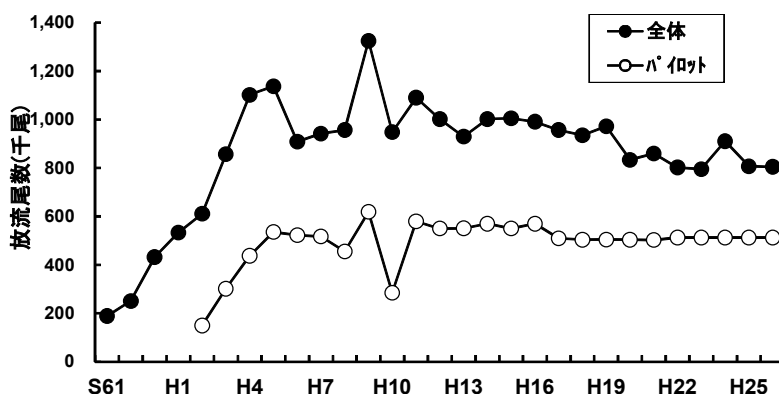


図6 ヒラメ種苗放流数の経年変化

平成2年度から広域栽培パイロット事業が西薩海域を中心に開始され、平成3年度は鹿児島湾内（鹿児島市より北側の湾奥部を除く）、南薩、大隅の一部、平成4年度は北薩と甕島、平成5年度には大隅の残った地区が追加され、年々実施海域を拡大し、平成8年度には県内41カ所で52万尾の種苗放流が実施された。平成9年度からは回遊性資源増大パイロット事業が開始され、これまで実施していなかった鹿児島湾奥、熊毛地区を加え、奄美地区を除く県下全域での放流が実施された。平成14年度以降、熊毛海域での放流は実施されていないが、平成27年度の県内の放流実績は51.4万尾、放流サイズは約83mmであった。上記パイロット事業以外でも、漁業者等が放流効果を高く認識していることから、各地域で様々な放流事業が展開されており、県全体では約77万尾の放流が実施された。

2) 混獲率の推移

表2に海域別の補正後の推定放流魚混獲率の経年変化を示した。

平成27年度は、尾数比で八代海が20.3%（重量比26.0%）、西部海域が10.2%（重量比13.3%）、鹿児島湾内が13.1%（重量比16.3%）、東部海域が14.2%（重量比13.5%）となり、県全体では14.0%（重量比17.2%）となった。

表2 海域別放流ヒラメ混獲率の推移(体色異常補正後)

年	尾数比(%)					重量比(%)				
	八代海	西部海域	鹿児島湾	東部海域	県全体	八代海	西部海域	鹿児島湾	東部海域	県全体
H1		0.9	26.8				1.1	15.9		
H2		1.3	23.9				1.0	15.5		
H3		3.8	46.4				3.6	43.5		
H4		1.2	19.6				1.2	17.4		
H5		1.6	23.2				1.5	20.3		
H6		2.9	35.3				3.3	27.7		
H7		3.9	47.5				5.0	41.0		
H8		5.3	49.2				6.9	47.1		
H9		3.0	20.9				3.7	24.9		
H10		4.8	19.0				5.2	22.7		
H11		6.2	21.4				8.5	22.2		
H12		7.6	22.0				8.3	22.5		
H13	43.5	12.6	25.4	29.6	27.8	41.5	12.9	21.9	30.8	26.8
H14	36.1	16.7	27.1	10.0	22.5	33.3	18.8	23.8	13.8	22.4
H15	45.7	12.6	22.7	4.8	21.5	40.9	15.1	22.6	6.6	21.3
H16	46.4	10.4	13.9	7.1	20.3	45.9	11.1	14.5	7.7	21.2
H17	57.2	5.3	20.3	9.2	24.9	56.1	6.0	20.2	10.1	24.7
H18	42.2	3.7	11.6	11.3	18.3	46.8	4.2	11.8	11.5	19.5
H19	25.0	6.1	11.4	11.8	12.8	29.8	7.2	10.6	12.0	14.1
H20	39.1	6.2	11.4	11.8	14.1	36.7	7.5	10.4	11.4	14.2
H21	33.0	12.4	10.0	11.8	17.7	36.4	13.8	10.2	13.1	18.7
H22	46.0	12.4	16.2	11.2	20.4	48.5	14.4	15.4	12.0	20.9
H23	32.6	9.7	13.8	7.6	14.6	36.8	12.2	14.5	10.2	17.0
H24	17.3	6.6	13.3	5.3	10.0	21.2	8.2	16.5	6.2	12.7
H25	28.2	7.4	10.7	9.4	11.7	29.8	9.5	13.2	9.2	13.3
H26	29.4	9.3	18.0	8.9	14.4	32.9	11.4	19.8	10.2	16.7
H27	41.6	8.5	9.4	6.3	16.8	41.8	11.8	12.8	9.7	19.0
H28	20.3	10.2	13.1	14.2	14.0	26.0	13.3	16.3	13.5	17.2

八代海：出水～東町 西部海域：長島～かいゑい 鹿児島湾：山川～佐多岬
 東部海域：船間～志布志