

# 奄美等水産資源利用開発推進事業 - ( 沖合域資源利用開発調査：熱帯性まぐろ類有効活用調査 )

榊純一郎

## 【目 的】

奄美の沖合域においては、従来から、旗流し釣り漁法によるキハダを対象とした漁業が行われている。

一方、同海域では従来からマグロ延縄漁業により、キハダより深所に分布するメバチが漁獲され、高値で取引されているが、これらは一部を除き県外船によるものであり、初期投資と高度な知識が必要な同漁業は新規参入が難しいのが現状である。

そこで、本調査では、キハダを対象として使用されている旗流し漁具を改良し、深所のメバチ資源を利用するための可能性を調査する。また、同様に深所に分布するメカジキ等についても併せて調査する。

## 【方 法】

### 試験操業調査

#### ①対象魚種

メバチ・メカジキ等

#### ②調査船

くろしお(260トン)

#### ③調査期間

平成22年11月16日～10月29日(14日間)

#### ④調査海域

奄美海域(沖永良部島周辺浮魚礁漁場)

奄美海域(喜界島周辺浮魚礁漁場)

#### ⑤調査漁具

立縄(テグス縄・旗流)

幹縄:ニュークロー150号(枝縄取り付け部200号) 500m

枝縄:ファイデル140号2ヒロ(幹側)+ニュークロー100号3.5ヒロ(針側)

水深50～500mに50m間隔で10本取り付け。枝もとはブランチハンガー

針鈎:マグロ針24～26号(環付・環なし), カジキ針24～26号

輪 :せき巻ワイヤ

水中灯:偶数番(2・4・6・8)の枝縄取り付け部及び輪

かぶし:奇数(3・7)の枝縄取り付け部

重錘:底立縄用鉄筋

浮子:深海浮(大1, 中1, 小2)

#### ⑥餌

付け餌:冷凍マイワシ(1尾掛け)

撒き餌:冷凍マイワシ他イワシ類(ラウンド)

## 【結果及び考察】

メバチ(図2)は小型魚(5.7~6.8kg)を計4尾を漁獲したが、30kg上の大型魚は漁獲されなかった。一方、通常の旗流漁対象種であるキハダ(図3)、ビンナガ(図4)はそれぞれ30kg以上、20kg以上の個体が漁獲され、漁具の仕立ては充分実用に足るものと考えられる。また300mというマグロ延縄漁具(深縄)並の水深でメバチ小型魚の75%を漁獲しており(図5)、さらに海洋観測の結果、メバチの適水温帯である10~16℃帯は水深350m以深であったことから(図6)、より深所のマグロ類を狙う場合、旗流漁具の幹縄の延長は有効であると考えられる。

表1 漁獲物一覧

漁獲日	場所		魚種	FL (cm)	BW (kg)	Blanch		備考
	Latitude	Longitude				No.	Depth(m)	
2010/11/18	27° 22.5 N	129° 30.7 E	ビンナガ	104	22.5	8	150	
2010/11/18	27° 24.8 N	129° 55.9 E	メバチ	64.5	5.7	5	300	
2010/11/18	27° 24.8 N	129° 55.9 E	キハダ	81	10.1	4	350	
2010/11/19	27° 25. N	127° 55.8 E	メバチ	65	5.96	5	300	
2010/11/19	27° 25.1 N	127° 56.1 E	キハダ	124	34	8	150	
2010/11/19	27° 25.2 N	127° 56.2 E	キハダ	122.5	32	10	50	
2010/11/19	27° 25.2 N	127° 56.2 E	キハダ	-	-	7	200	外れ, 30kg級
2010/11/19	27° 25.2 N	127° 56.2 E	メバチ	66	5.95	6	250	
2010/11/20	27° 18.5 N	129° 52.1 E	メバチ	68	6.8	5	300	
2010/11/20	27° 18. N	129° 52.1 E	キハダ	64	4.7	8	150	
2010/11/20	27° 18.1 N	129° 51.5 E	キハダ	71	7	6	250	
2010/11/21	-	-	ビンナガ	92.5	16.1	6	250	
2010/11/26	28° 02.6 N	129° 55.4 E	キハダ	79	8.55	6	250	
2010/11/26	28° 02.6 N	129° 55.4 E	キハダ	79.5	9.25	5	300	
2010/11/27	28° 08.2 N	130° 06.3 E	ビンナガ	89	14.2	5	300	
2010/11/28	28° 02.8 N	129° 54.7 E	キハダ	123.5	32.1	7	200	
2010/11/28	28° 02.5 N	129° 54.5 E	キハダ	102	17.9	7	200	
2010/11/28	28° 02.7 N	129° 54.3 E	キハダ	-	-	10	50	外れ, 30kg級
2010/11/28	28° 02.7 N	129° 54.3 E	キハダ	76	8	9	100	
2010/11/28	28° 02.7 N	129° 54.3 E	キハダ	88	13	8	150	
2010/11/28	28° 02.9 N	129° 54.4 E	キハダ	94	14.7	9	100	
2010/11/28	28° 02.8 N	129° 54.6 E	キハダ	83	10	3	400	パヤオ掛かりのため実水深不明
2010/11/28	28° 02.7 N	129° 54.6 E	キハダ	88	13.2	7	200	

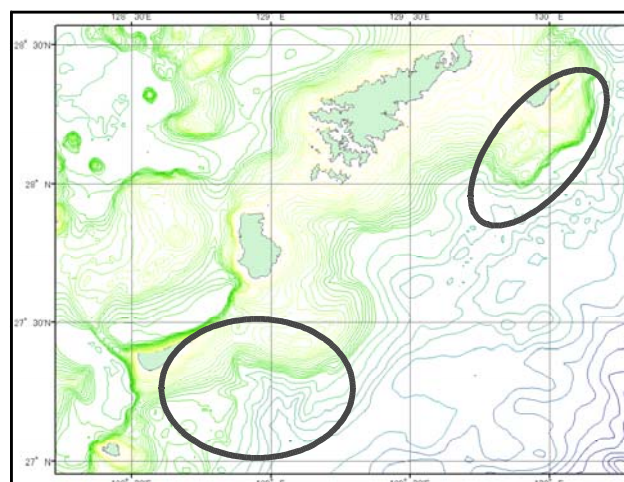


図1 調査海域



図2 漁獲物(小型メバチ)



図3 漁獲物(大型キハダ)



図4 漁獲物(ビンナガ)

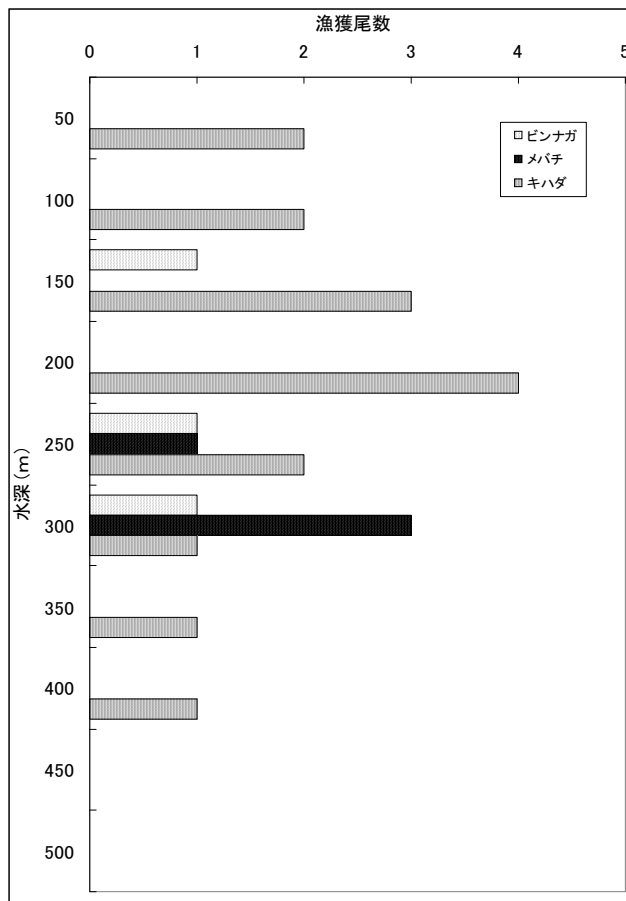


図5 魚種別水深別漁獲尾数

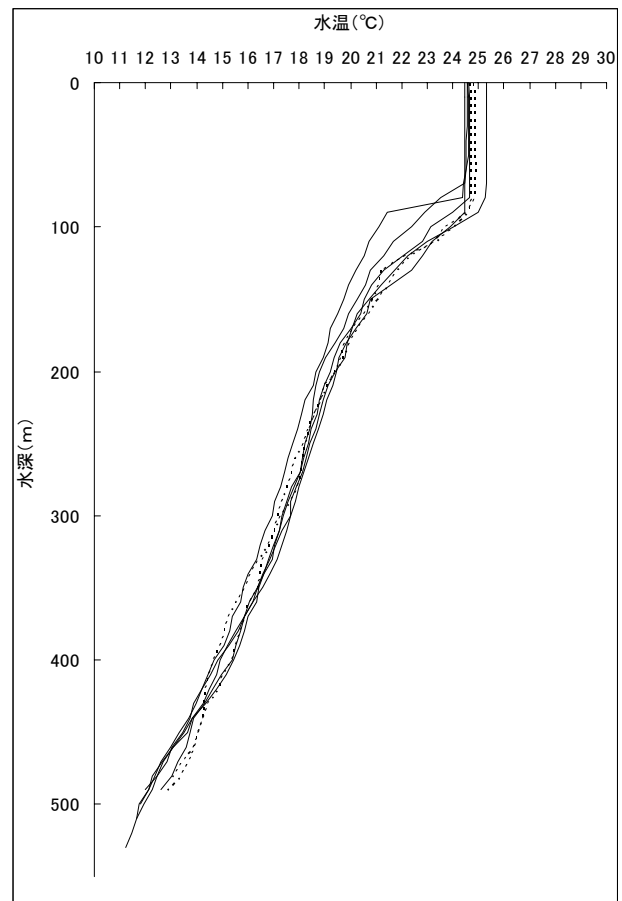


図6 水温観測結果

実線は沖永良部島周辺, 破線は喜界島周辺