

マグロ漁場調査－Ⅲ

(熱帯性まぐろ資源対策調査委託事業)

榎 純一郎

【目的】

熱帯性マグロ類の本県漁業者による安定的な利用を図るため、WCPFC（中西部太平洋まぐろ類委員会）が行う資源解析に必要な移動回遊・死亡率・成長等の情報を収集・提供する。

【方法】

夏季～秋季に奄美大島地区の沿岸カツオー本釣漁船延べ6隻を用船し、奄美大島周辺の浮魚礁に来遊するメバチ及びキハダを対象に標識放流を実施した。

【結果】

8月上旬及び10月下旬の計6日間でメバチ85尾、キハダ475尾の計560尾について標識放流を行い、独立行政法人水産総合研究センター（以下「水研センター」という。）へ報告した。

また、8尾の再捕があり、同じく水研センターへ報告した。

表1 平成20年度熱帯性まぐろ類標識放流概要（ ）内は電子標識で内数

項目	夏季	秋季
実施期間	平成20年8月1～3日	平成20年10月26～28日
実施場所	奄美大島周辺浮魚礁	奄美大島周辺浮魚礁
放流尾数(メバチ)	78(6)	7(1)
放流尾数(キハダ)	178	297(2)
尾叉長(メバチ)	49～64cm	49～64cm
尾叉長(キハダ)	32～69cm	32～69cm

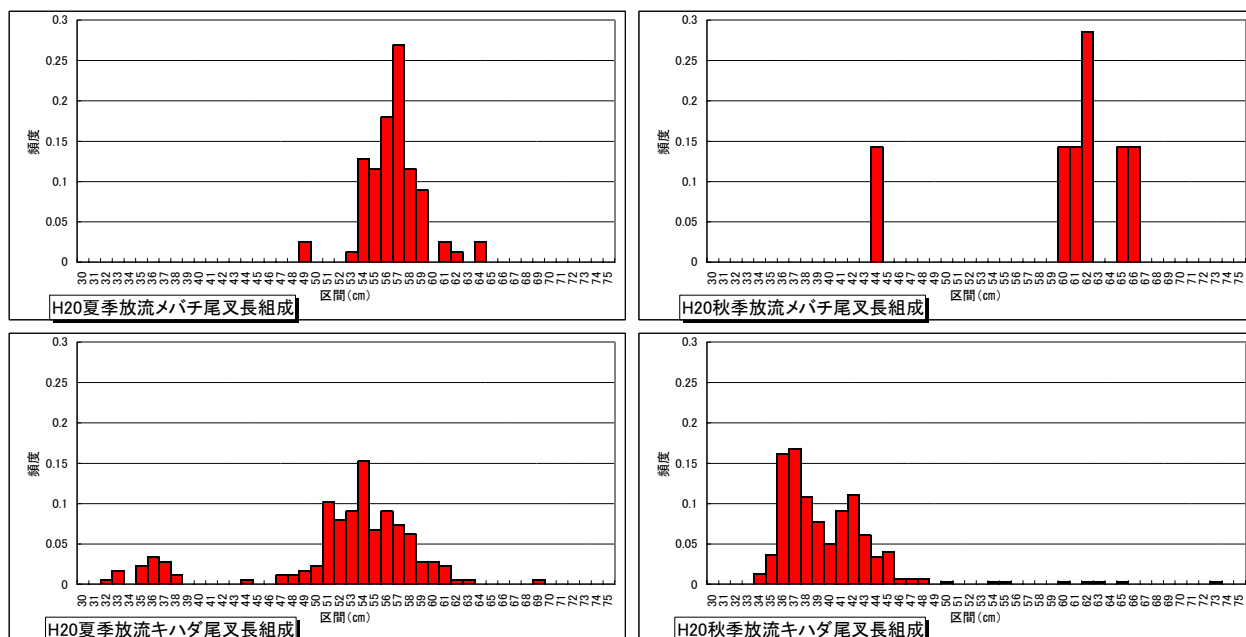


図1 放流メバチ及びキハダ尾叉長組成

表 2 平成20年度再捕一覧

No.	魚種	通常標識	電子標識	放流日	放流位置	放流時 尾叉長 (cm)	再捕日	再捕位置	再捕時 尾叉長 (cm)	再捕時 体重 (kg)	経過 日数	移動 距離 (km)	速度 (km/日)
1	メバチ	I2819	I2820	2007/7/1	27° 55.1' N 129° 42.1' E	50.0	2008/4/4	27° 10.8' N 129° 29.8' E	81.5	9.0	278	85.0	0.31
2	メバチ	A8221	A8222	2008/8/1	27° 56.1' N 129° 42.8' E	56.5	2008/8/5	28° 08.1' N 130° 06.1' E	-	-	4	48.4	12.10
3	キハダ	G0127	G0128	2008/8/2	28° 25.5' N 128° 56.4' E	69.0	2008/8/20	28° 50.1' N 128° 23.1' E	72.0	6.8	18	76.7	4.26
4	キハダ	G0151	G0152	2008/8/2	28° 25.5' N 128° 56.4' E	57.0	2008/9/26	放流場所付近(詳細不明)	60.0	4.7	55	-	-
5	キハダ	F0411	F0412	2008/8/2	28° 25.5' N 128° 56.4' E	49.0	2008/9/2	沖繩東沖(詳細不明)	60.0	3.0	31	-	-
6	メバチ	G0135	G0136	2008/8/2	28° 25.5' N 128° 56.4' E	55.0	2008/10/25	27° 13.7' N 129° 11.1' E	61.0	4.6	84	135.7	1.62
7	メバチ	A8227	A8228	2008/8/1	27° 56.1' N 129° 42.8' E	61.0	2008/12/11	与論島西(詳細不明)	-	4.0	132	-	-
8	キハダ	F0443	F0444	2008/8/2	28° 25.5' N 128° 56.4' E	51.0	2008/10/5	27° 41.6' N 128° 50.9' E	-	2.8	64	81.9	1.28

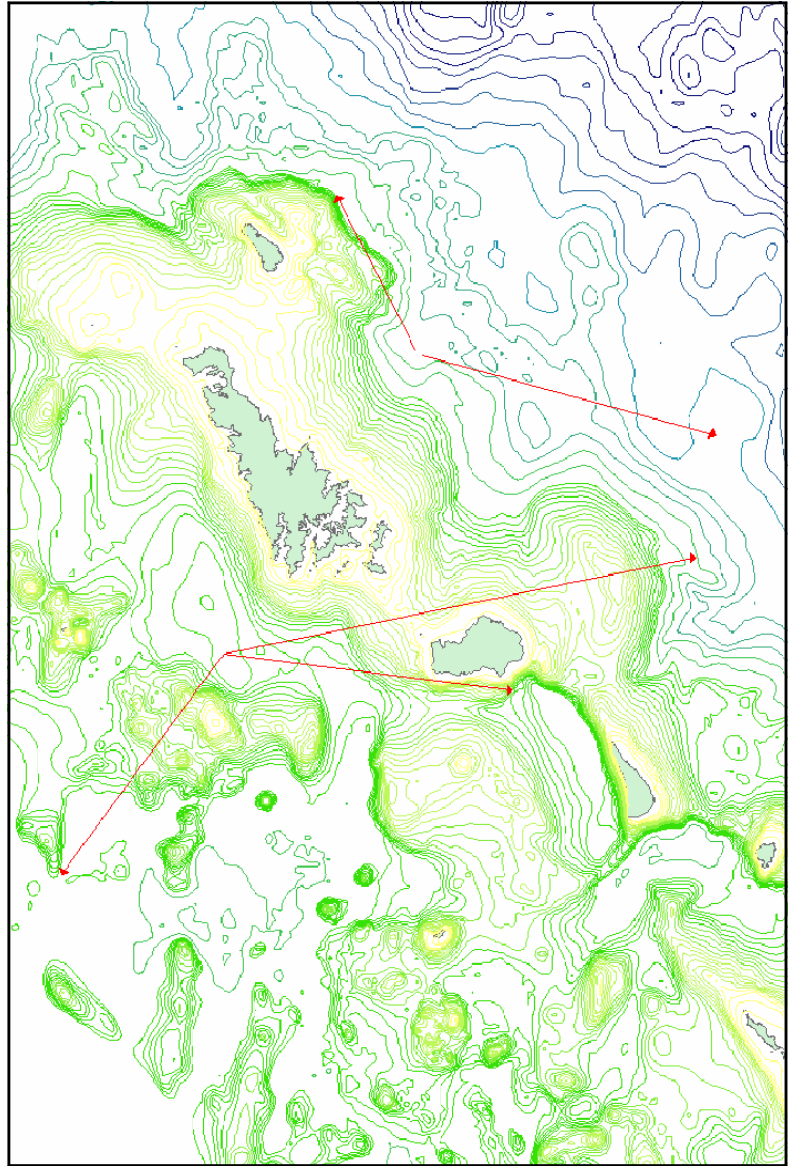


図 2 再捕魚の移動図