

漁場探索支援システムのイメージ図

……国内初，漁業者と研究機関との双方向システム……

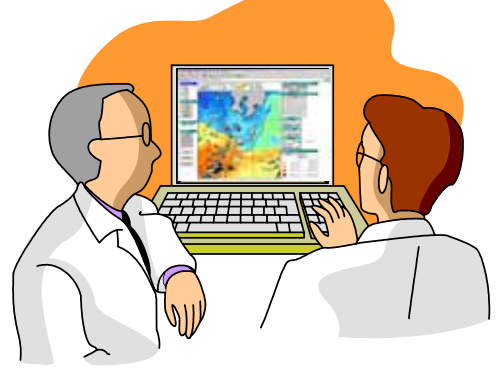
漁業者

研究機関



水技センターサーバー

海底地形情報
人工衛星情報
水温，海面高度など
フェリー情報
水温，海流



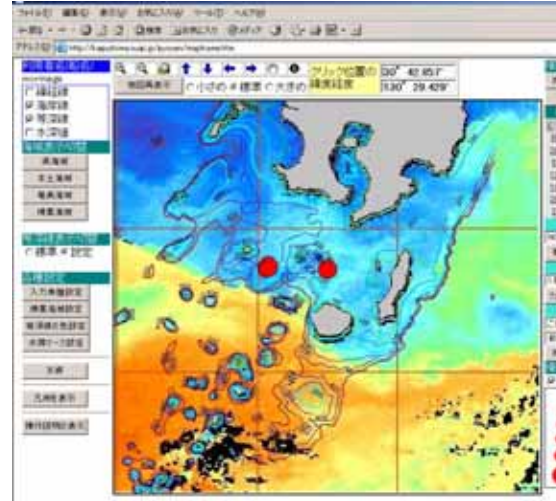
登録情報をもとに，水温や潮流等の海況情報との関係を分析

インターネット

操業情報の登録・蓄積

研究結果を
フィードバック

独自に海況情報との関係を分析することも可能



検索機能

漁場形成

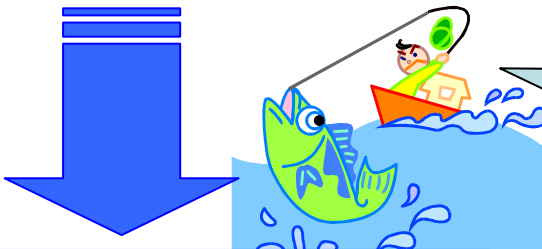
産卵場等の生態

分布特性

操業日誌

漁場探索・操業ナビ

魚種毎の生態等の研究



操業の効率化・コスト削減

資源の持続的利用を促進