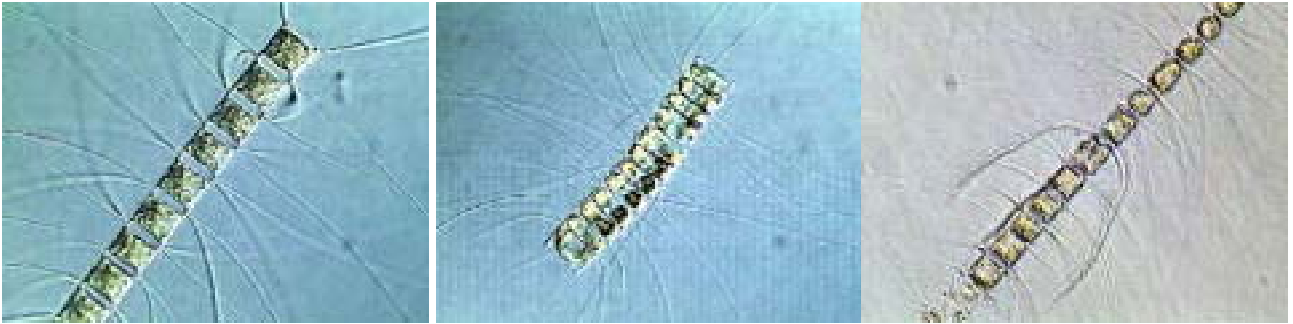


キートセロス属

Chaetoceros spp. Ehrenberg

珪藻綱円心目キートセロス科



- 大きさ : 幅約10～80 μ m
- 細胞の形態・色 : 細胞は円筒状で蓋殻面は楕円形。一つの細胞の隅角から刺毛が伸び、互いの細胞は刺毛部を基点に堅密に結合し、長い連鎖状群体を作る。連鎖状群体は直線状やらせん状、ねじれ状など多様。
- 遊 泳 : 遊泳しない。
- 類似種 :
- 赤潮発生時期 : 7～8月
- 赤潮発生海域 : 八代海
- 出現環境 :
- 被 害 : なし
- 特記事項 : どの海域でも常時見られる普通種である。