

キンメダイの標識放流を行いました！

令和5年6月9日 水産技術開発センター
資源管理部

5月24日から27日の4日間、草垣群島周辺海域にてキンメダイの標識放流を実施しました。

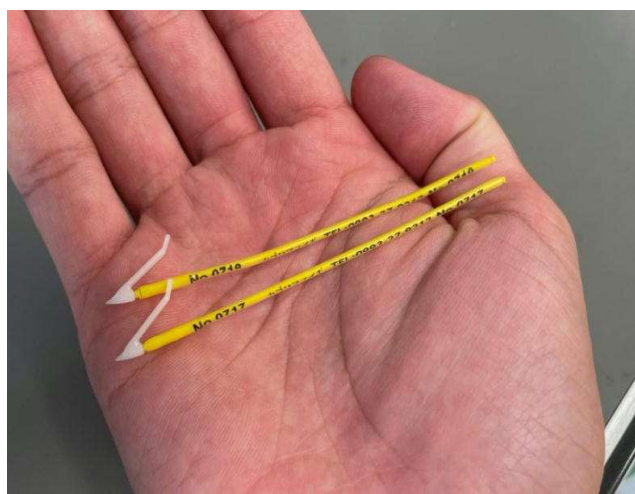
水産技術開発センターでは、キンメダイの回遊生態を明らかにするため、漁業調査船「くろしお」にて標識放流を行っています。

今回は、尾叉長22～40 cmのキンメダイを107個体放流しました。

標識の付いたキンメダイを漁獲・発見された際は、当センターまでご連絡をお願いいたします。



タグ付けされたキンメダイ



標識として使用するダートタグ

標識のついたキンメダイを探しています!!



発見したらまずは**ご連絡**下さい!!

連絡先：鹿児島県水産技術開発センター

電話：0993-27-9212

担当：吉田（よしだ）

◎以下の情報を分かる範囲でお知らせ下さい。

- | | |
|--------|------------------|
| ①漁獲年月日 | ④漁獲場所（緯度・経度・水深等） |
| ②標識番号 | ⑤再捕者情報（氏名・船名等） |
| ③漁法 | ⑥漁獲サイズ（尾叉長・体重等） |

◎可能ならばサンプルを購入させて下さい。

◎ご報告頂いた方には記念品を差し上げます。